

## 東京都市計画事業世田谷南部喜多見東土地区画整理事業

### 1 一般事項

- ① 施行者 喜多見東土地区画整理組合
- ② 施行地区 世田谷区喜多見三丁目の一部
- ③ 施行面積 約 5.4 ha
- ④ 施行期間 平成13年度 ~ 平成24年度
- ⑤ 事業計画認可 平成14年 3月12日 東京都告示第258号
- ⑥ 換地処分公告 平成24年 3月28日
- ⑦ 解散認可 平成25年 2月 7日

### 2 施行前、施行後の地積

区 分		施 行 前		施 行 後	
		面 積	割合(%)	面 積	割合(%)
公共用地	道路	2,359.85	4.40%	13,529.93	25.25%
	公園・緑地		0.00%	1,619.11	3.02%
	河川・水路	2,545.54	4.75%		0.00%
	その他	1,317.33	2.46%		0.00%
	公共用地 計	6,222.72	11.61%	15,149.04	28.27%
宅地	農地	26,474.10	49.40%	35,381.78	0.00%
	住宅地	3,689.65	6.88%		0.00%
	その他	2,147.13	4.01%		0.00%
	私有地計	32,310.88	60.29%	35,381.78	66.02%
	公有地	10,797.00	20.15%		0.00%
宅地計		43,107.88	80.44%	35,381.78	66.02%
保留地			0.00%	3,062.87	5.71%
測量増減		4,263.09	7.95%		0.00%
合計		53,593.69	100.00%	53,593.69	100.00%

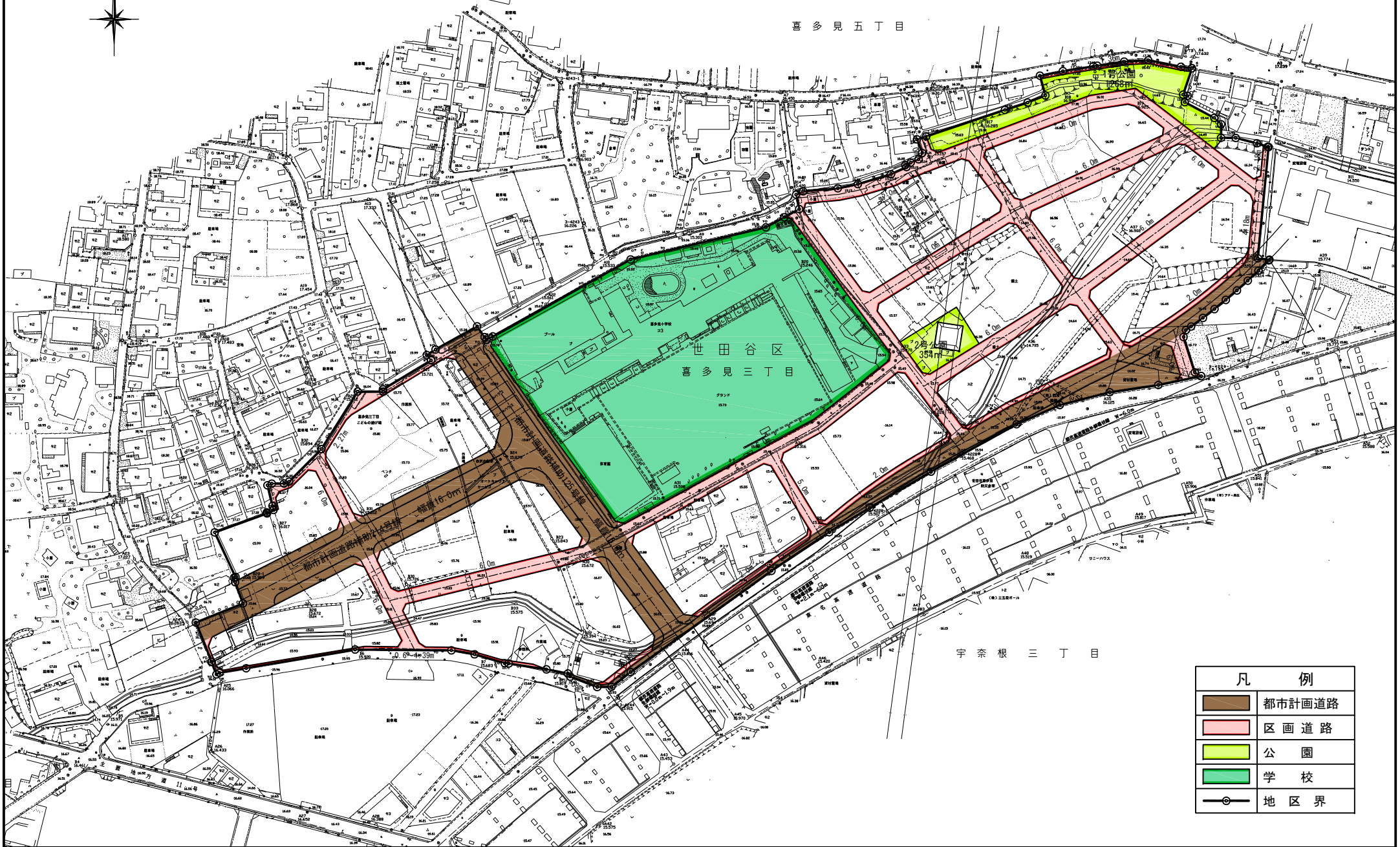
### 3 減歩率





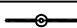
公共減歩	18.84%
保留地	6.47%
合算減歩	25.31%

# 喜多見東土地区画整理組合

## 設計図

喜多見五丁目



凡 例	
	都市計画道路
	区画道路
	公園
	学校
	地区界