

高度地区による斜線型制限と絶対高さ制限の組み合わせ例

[ 絶対高さ制限 ]

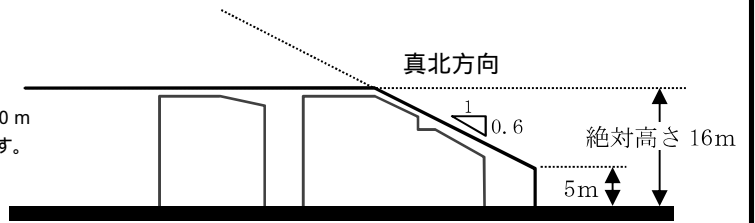
[ 斜線型高さ制限 ]

- 15 m
- 16 m
- 指定なし

第一種高度地区

指定なしの区域には用途地域により10 m  
または12 mの絶対高さ制限があります。

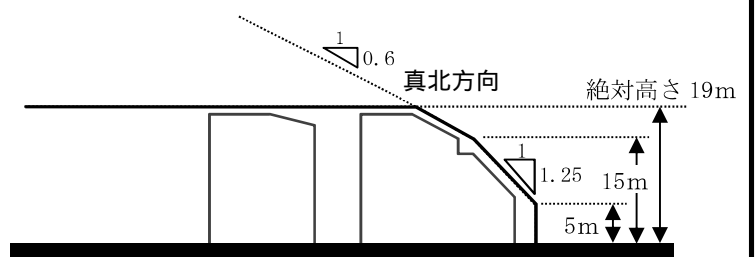
16 m第一種高度地区の場合



- 16 m
- 19 m
- 25 m
- 28 m
- 31 m
- 45 m
- 指定なし

第二種高度地区

19 m第二種高度地区の場合



- 25 m
- 28 m
- 31 m
- 45 m
- 指定なし

第三種高度地区

45 m第三種高度地区の場合

