

令和2年12月吉日

地域・ご近隣・保護者の皆様へ

世田谷区施設営繕担当部施設営繕第二課
世田谷区教育総務部教育環境課

世田谷区立瀬田小学校改築基本設計中間報告会のお知らせ

日頃より、瀬田小学校の学校運営にご理解・ご協力いただきありがとうございます。
世田谷区では、瀬田小学校につきまして、令和元年10月より改築に向けての基本構想検討委員会（保護者・地域住民の代表の方々、学校関係者、区職員による）を立ち上げ、基本構想を策定してきました。引き続き令和2年度からは、改築の基本設計を進めております。
下記のとおり、改築計画の概要や今後の進め方についての中間報告会を開催いたしますので、ご案内申し上げます。

記

- 日時 第1回 令和2年12月18日（金）午後 4時～午後 5時まで
第2回 19日（土）午前11時～午前12時まで
※各回とも受付は15分前から開始します。
※第1回と第2回の内容は同じです。ご都合の良い回にご出席下さい。

- 会場 瀬田小学校 体育館（住所：世田谷区瀬田2丁目15番1号）



※正門より入場をお願いします。

3. 当日のお願い

- 新型コロナウイルス感染症の予防のために、以下の対応にご協力ください。
- ・会場ではマスクの着用をお願いします。また、会場入口に手指消毒液を用意しますので、必要に応じてご利用ください。
 - ・体調が優れない場合は、出席のお見送りをお願いします。
 - ・当日会場配布する資料については、開催日以降に、区のホームページに掲載します。
 - ・換気のため、窓を一部開放しますので、防寒対策をお願いします。
- ※中間報告会直前の時期における都内の新型コロナウイルス感染拡大の状況等により、会を急遽中止にする場合がございます。開催の有無につきましては、12月15日（火）以降に区のホームページをご確認いただくか、「7. お問い合わせ先」までご連絡して頂きますようお願いいたします。

4. これまでの経緯について

瀬田小学校の改築に関するお知らせ等は区のホームページで公開しております。

検索方法 世田谷区ホームページ > 子ども・教育・若者支援 > 小・中学校
> 学校改築状況 > 瀬田小学校の改築状況
[<https://www.city.setagaya.lg.jp/mokuji/kodomo/005/007/d00181874.html>]

5. 計画の概要について

- 敷地概要
 - 所在地 : 世田谷区瀬田2丁目15番1号
 - 用途地域等 : 第一種中高層住居専用地域（建蔽率50%、容積率100%）
15m第1種高度地区、準防火地域、文化財包蔵地
 - 敷地面積 : 約8,972㎡
- 建築概要
 - 建物用途 : 小学校
 - 建築面積 : 約3,550㎡
 - 延床面積 : 約8,970㎡
 - 構造/規模 : 鉄筋コンクリート造、鉄骨造/地上4階建
- 改築スケジュール（予定）
 - 令和3年度 実施設計、既存特別教室棟他改修工事、既存プール解体工事
 - 令和4年度 仮設校舎整備、既存校舎解体工事
 - 令和5～6年度 改築工事、既存特別教室棟改修工事等、新校舎供用開始
 - 令和7年度 校庭整備工事等

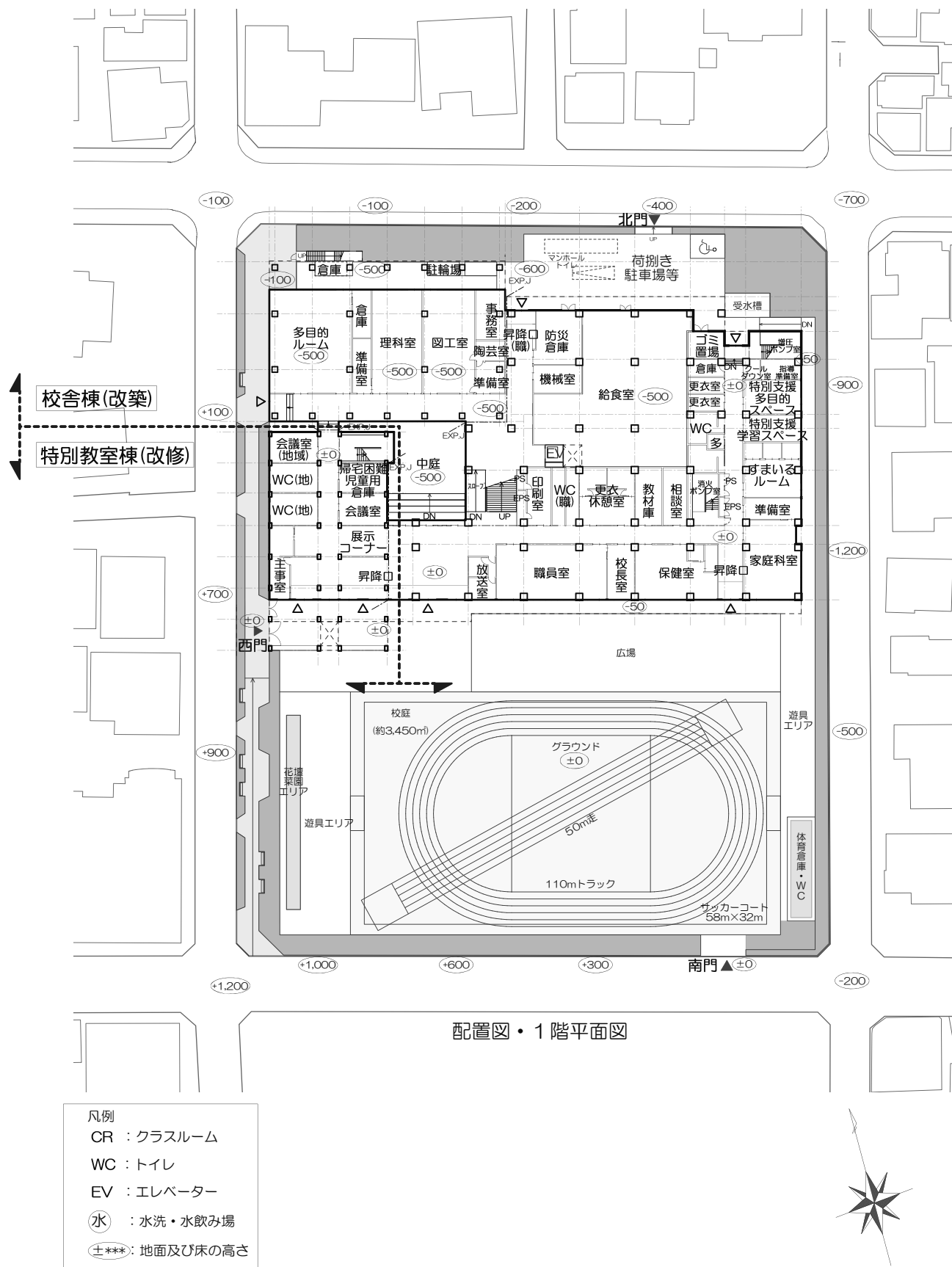
6. 瀬田小学校改築だより（令和2年7月第4号）でいただいたご意見について

- 意見①
できるだけ緑の設置や木材の使用をお願いします。
→区の考え方①
校内の緑化については、本区の条例等に基づいて植栽を設けてまいります。また、木材の使用については、出来る限り工夫しながら内装材等に取り入れるよう検討します。
- 意見②
工事中の騒音に伴うストレスや有害物質、異臭等に伴う周辺への影響に配慮してください。
→区の考え方②
周辺の住環境に配慮した安全な工事計画としていきます。解体・建設工事に際しては、事前に工事説明会を実施します。工事中は看板等により、工事情報をお伝えします。

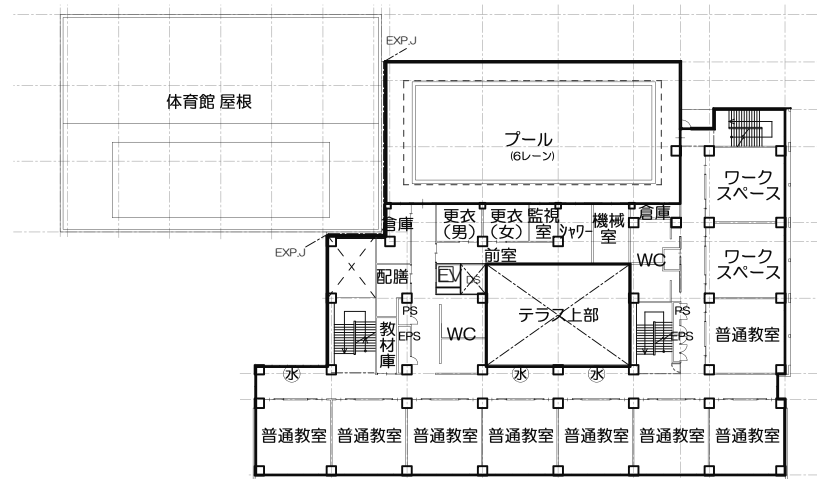
7. お問い合わせ先（世田谷区）

- 【説明会、設計に関すること】
施設営繕担当部施設営繕第二課 担当：澁谷・田中 電話 03-5432-2623
- 【小学校に関すること】
教育総務部教育環境課 担当：千田・池田 電話 03-5432-2659

ゾーニング・配置計画図(案)

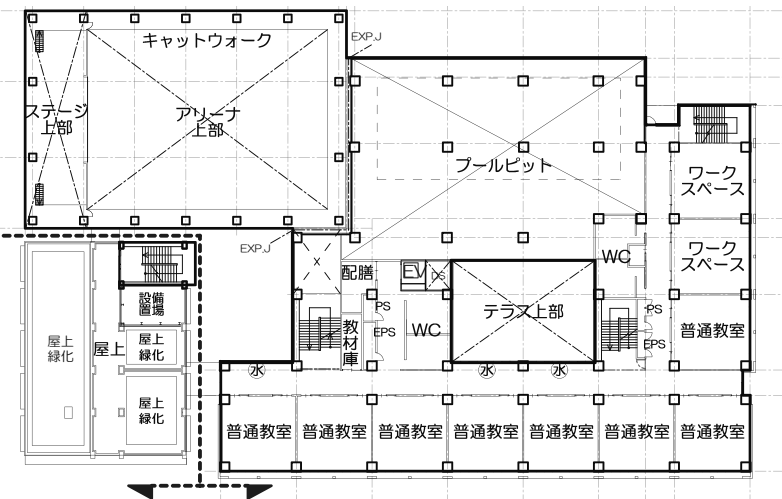


校舎棟(改築)



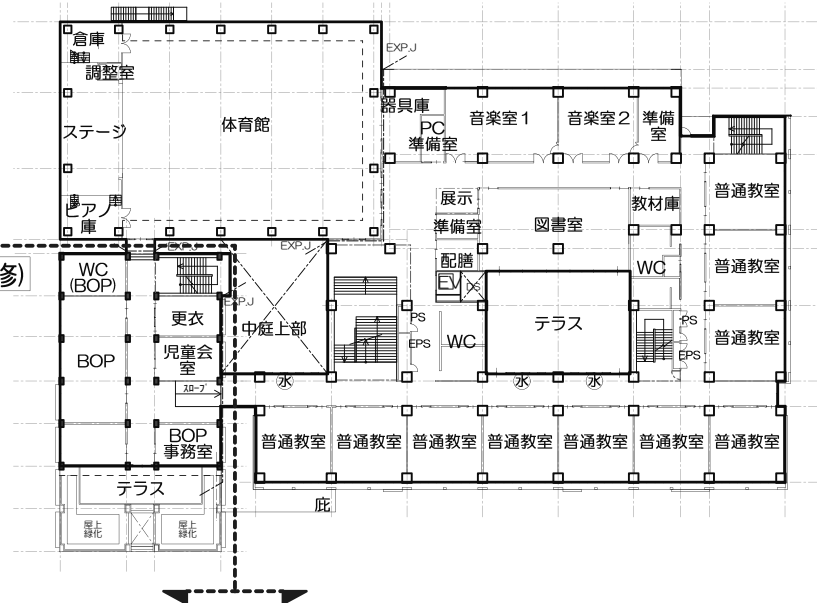
校舎棟(改築)

特別教室棟(改修)



校舎棟(改築)

特別教室棟(改修)



SCALE 1/800 (A3) 配置図・各階平面図

※計画案は、検討段階における案であり、今後の計画により変更の可能性があります