

区立瀬田小学校仮設校舎建設工事

令和4年1月13日

世田谷区

説明内容

説明内容

1 区立瀬田小学校仮設校舎建設工事について

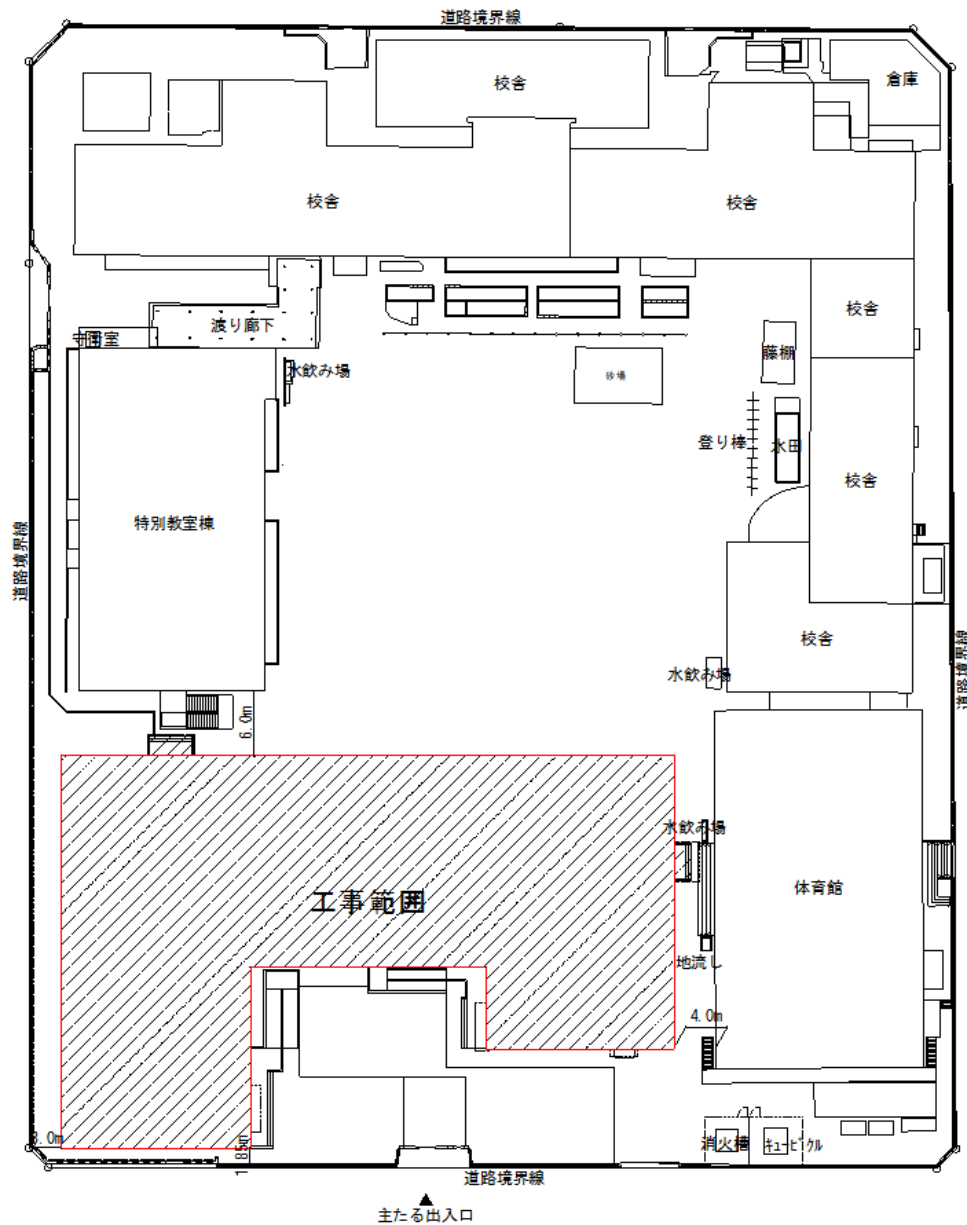
工事施工業者の紹介

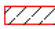
- 会社名 日成ビルド工業株式会社 首都ブロック
- 担当者 工事統括:長嶋 営業担当:荒俣
- 住所 東京都港区芝3-4-12 SVHDビル5F
- 電話 03-5418-5901

仮設校舎の概要

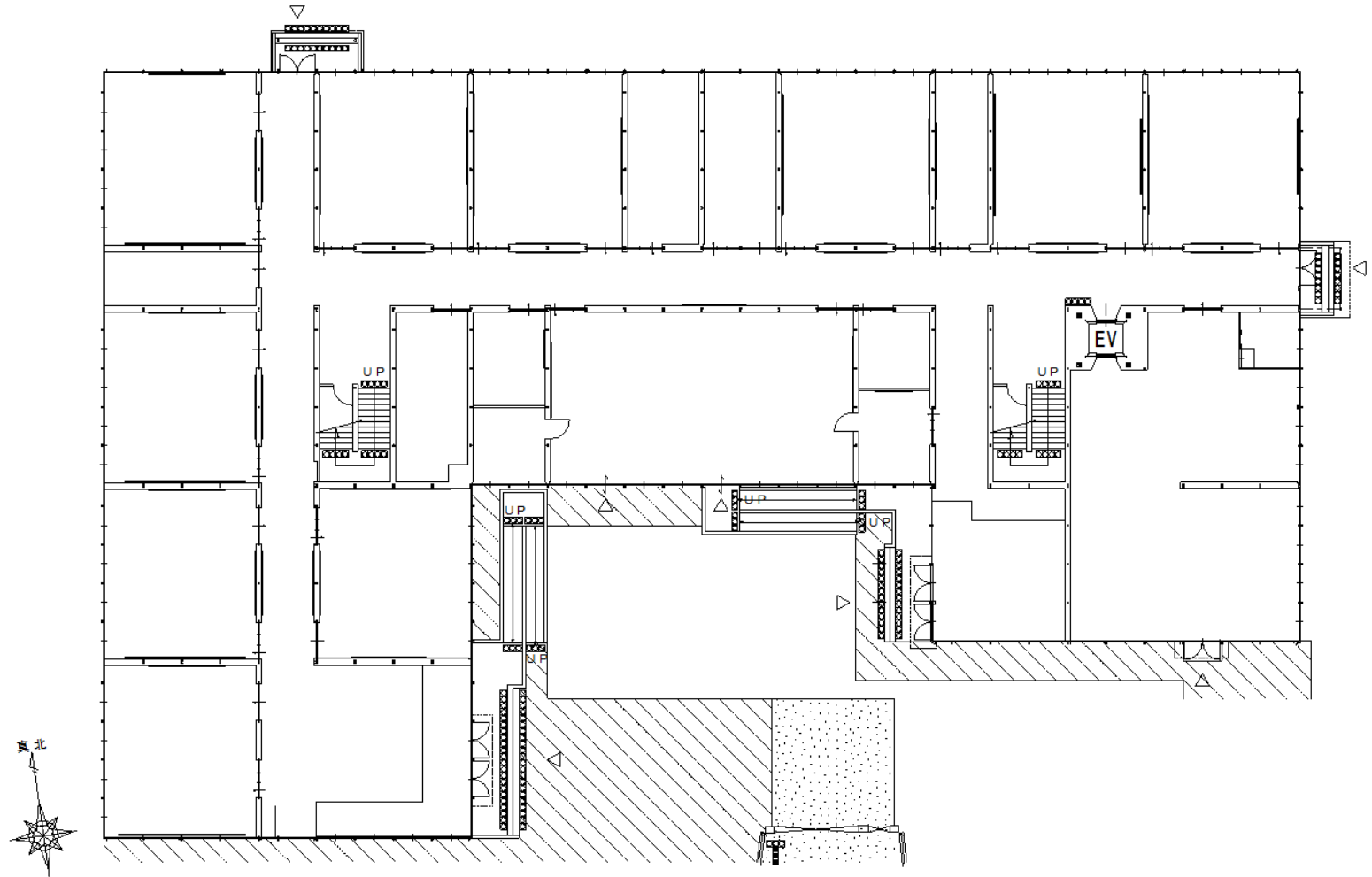
- 建設場所 区立瀬田小学校
世田谷区瀬田2丁目15-1
- 敷地面積 8,972.35m²
- 建築面積 1,519.47m²
- 延床面積 3,038.94m²
- 階数 地上2階建て
- 高さ 8.08m
- 構造種別 軽量鉄骨造

配置図

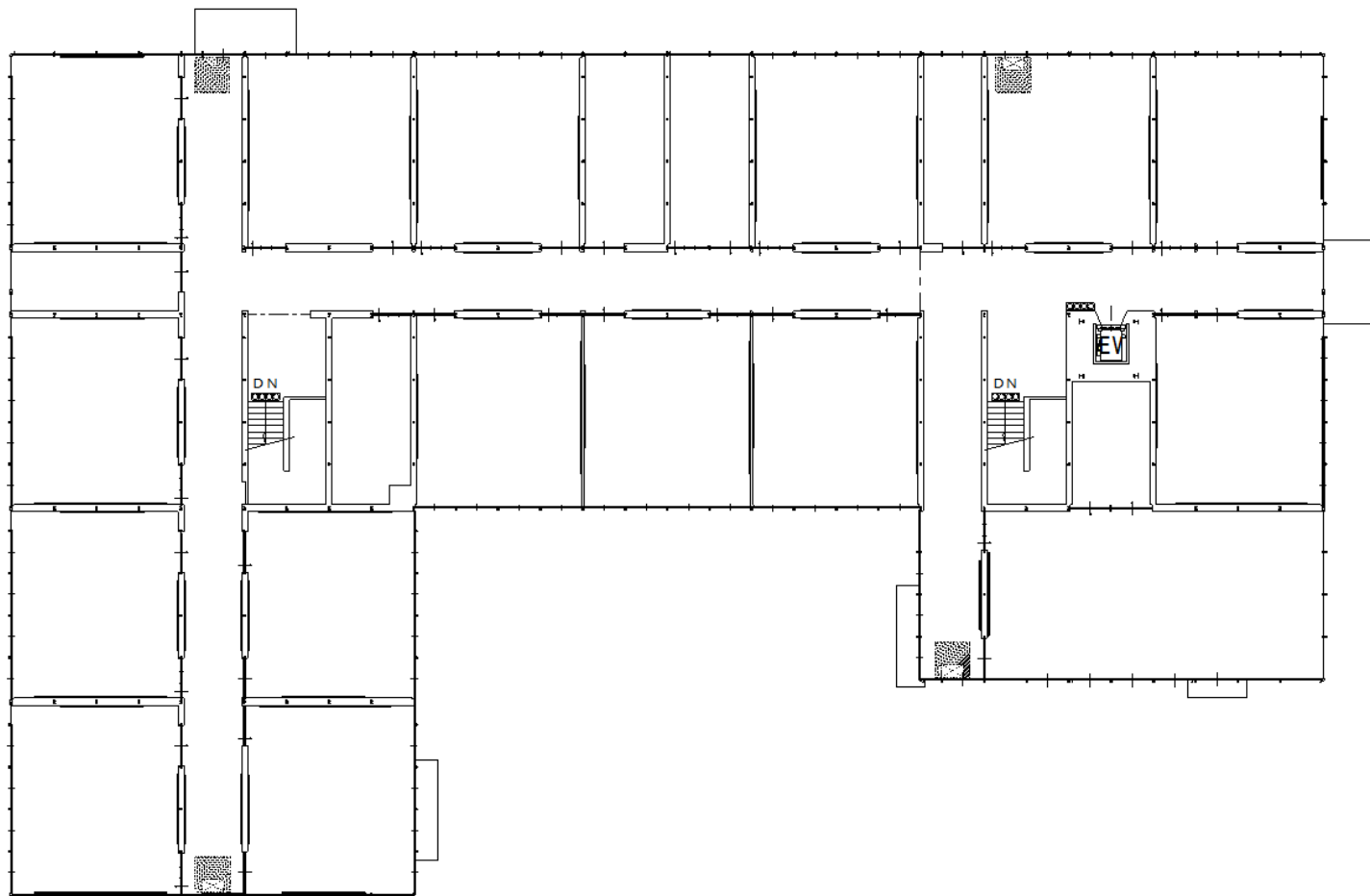


 . . 仮設校舎

仮設校舎 1階平面図

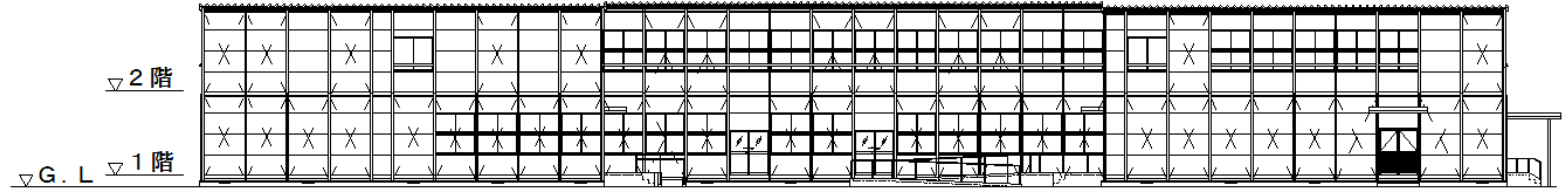


仮設校舎 2階平面図

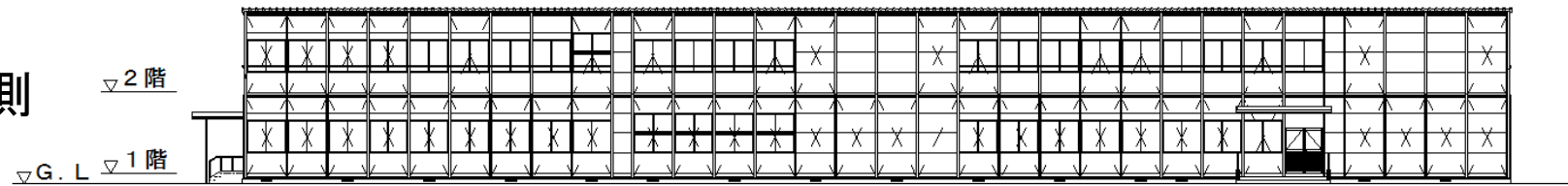


立面图

南側

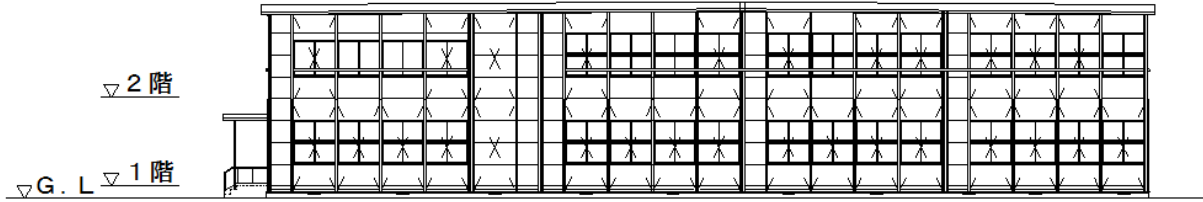


北側

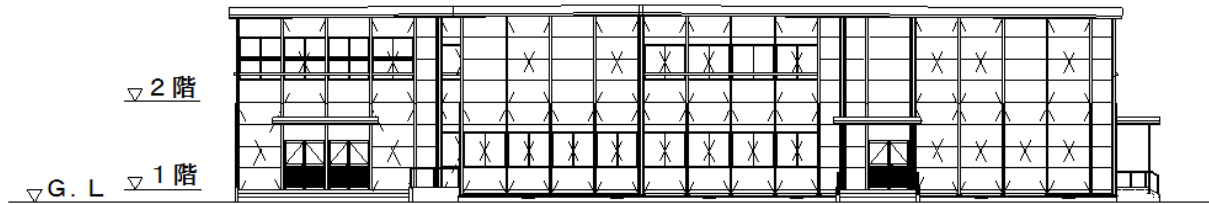


立面図

西側



東側

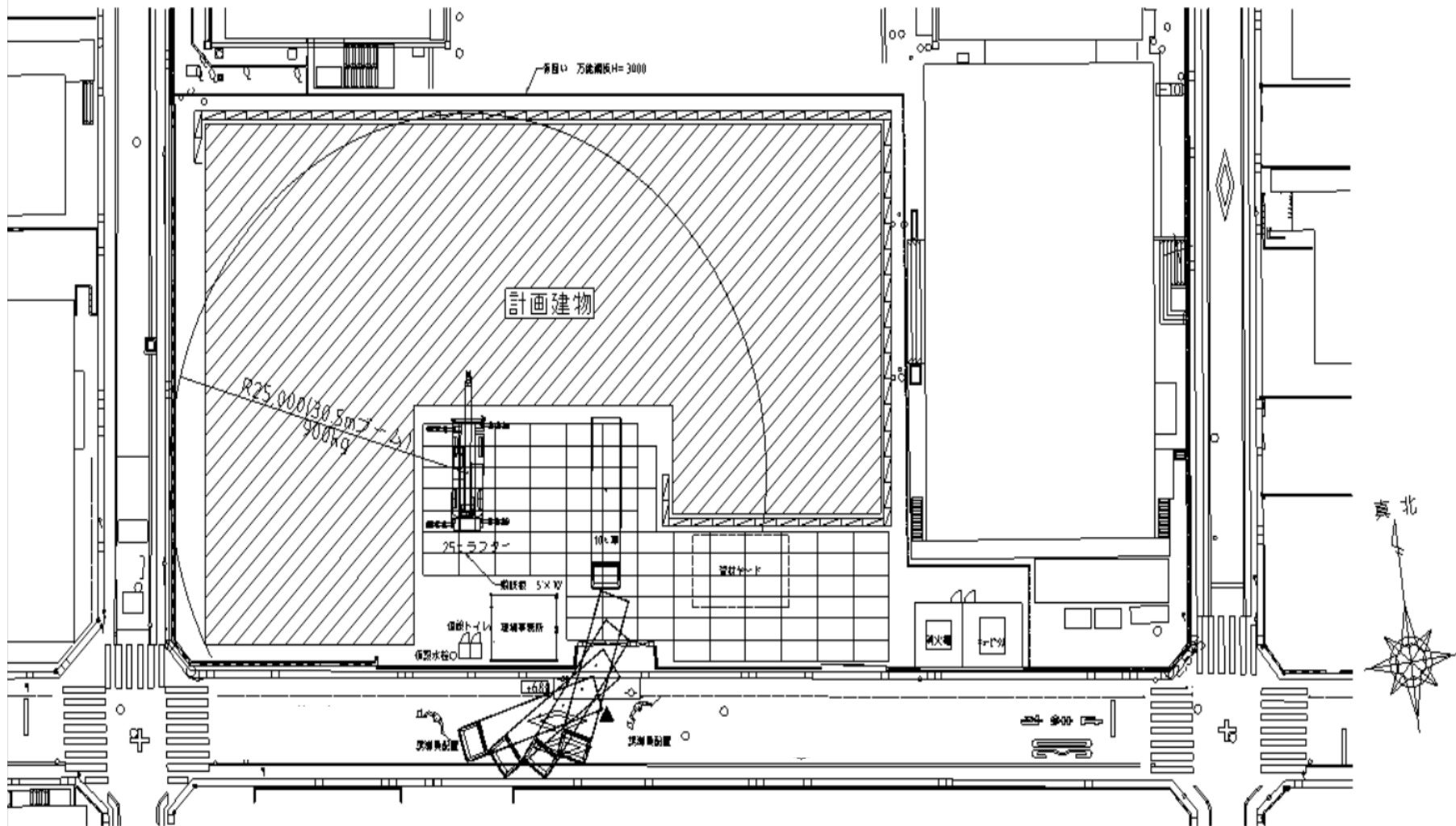


工事スケジュール

全体工程表 (案)

工事名称	世田谷区立瀬田小学校改築に伴う仮設校舎賃貸借																								着工		日成ビル工業株式会社									
																									竣工											
工種名	2月						3月						4月						5月						6月						7月					
	月	日	10	20	30	10	20	30	10	20	30	10	20	30	10	20	30	10	20	30	10	20	30	10	20	30										
仮設工事	仮囲い												外部足場架						外部足場解体						仮囲い撤去											
建築工事	基礎工事(土、鉄筋、型枠、con他)						鉄骨プレハブ工事						外装工事(サッシ、屋根、外壁他)						内装工事(金属、LGS、ボード、仕上げ、建具、塗装他)						仕上げユニット工事											
電気設備工事							配管						配管 配線						器具付け 試験・調整																	
機械設備工事							配管						配管 機器吊こみ						器具付け 試験・調整																	
昇降機設備工事																			機器吊込み 試験・調整																	
外構工事																																				
既存建物改修工事																																				
諸検査																			建築 消防 施主																	
																			是正工事 竣工																	
備考																																				

仮設計画図



工事車両搬出入 経路計画



※本資料は検討段階のものであり、変更となる場合がございます。

→ 搬入経路

→ 搬入経路

[] スクールゾーン(8時~9時)

★ 交通誘導員配置位置(常駐)

★ 大型車または台数が多い場合は2人~3人体制で誘導

・搬入、搬出とも環八道路を使用し現場への入退場を行います。

・大型車両の待機場所として、瀬田二丁目公園の前を待機場所としています。

※想定ルートの為、今後関係機関と協議により変更する可能性があります。

工事車両計画

■主な工事車両予定(ピーク時1日の延べ台数)

・通勤車輛

小型貨物 1～5台/日

普通乗用車 1～5台/日

・資材搬出入

10t車 1～5台/日

4t車 1～5台/日

10tダンプ 10台/日

ミキサー車 10台/日



10tダンプ車イメージ

■その他の機材搬出入(工事期間中の延べ台数)

重機トレーラー 5台程度

鉄板ユニック 10台程度

仮設材ユニック 5台程度

ラフテレーンクレーン車 1～2台



4t車イメージ