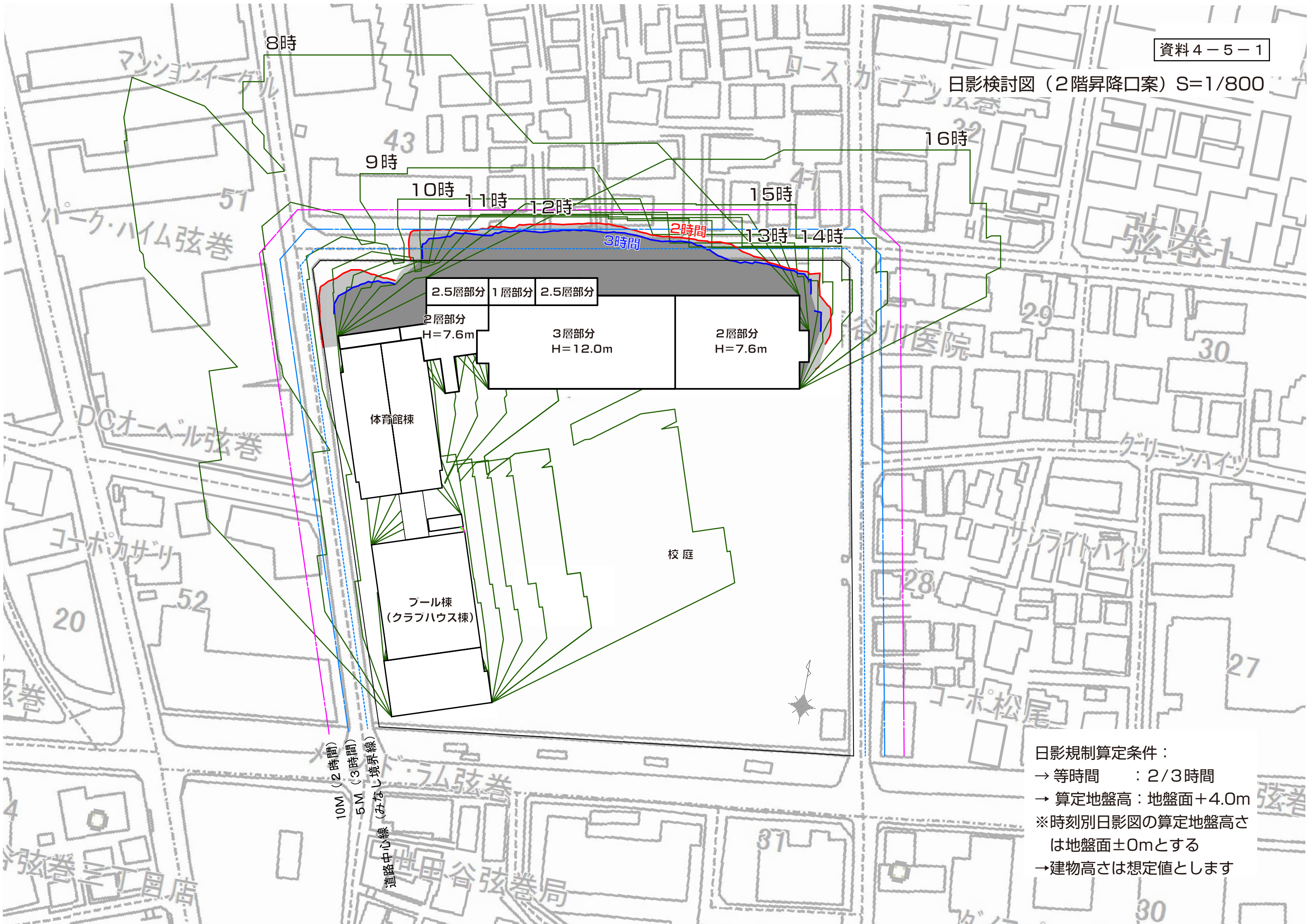


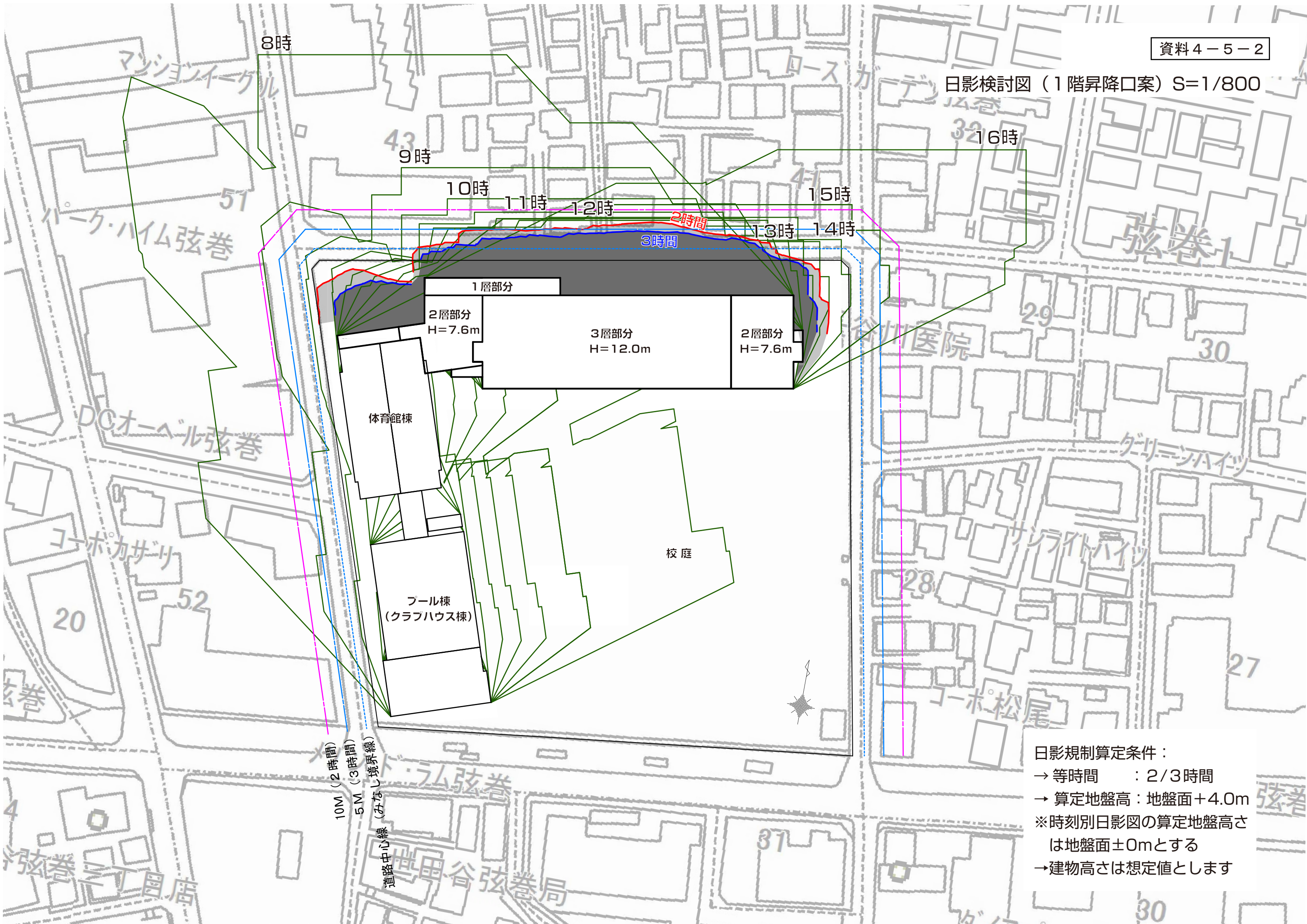
日影検討図（2階昇降口案）S=1/800



10M (2時間)  
5M (3時間)  
境界線 (みなし境界線)  
道路中心線

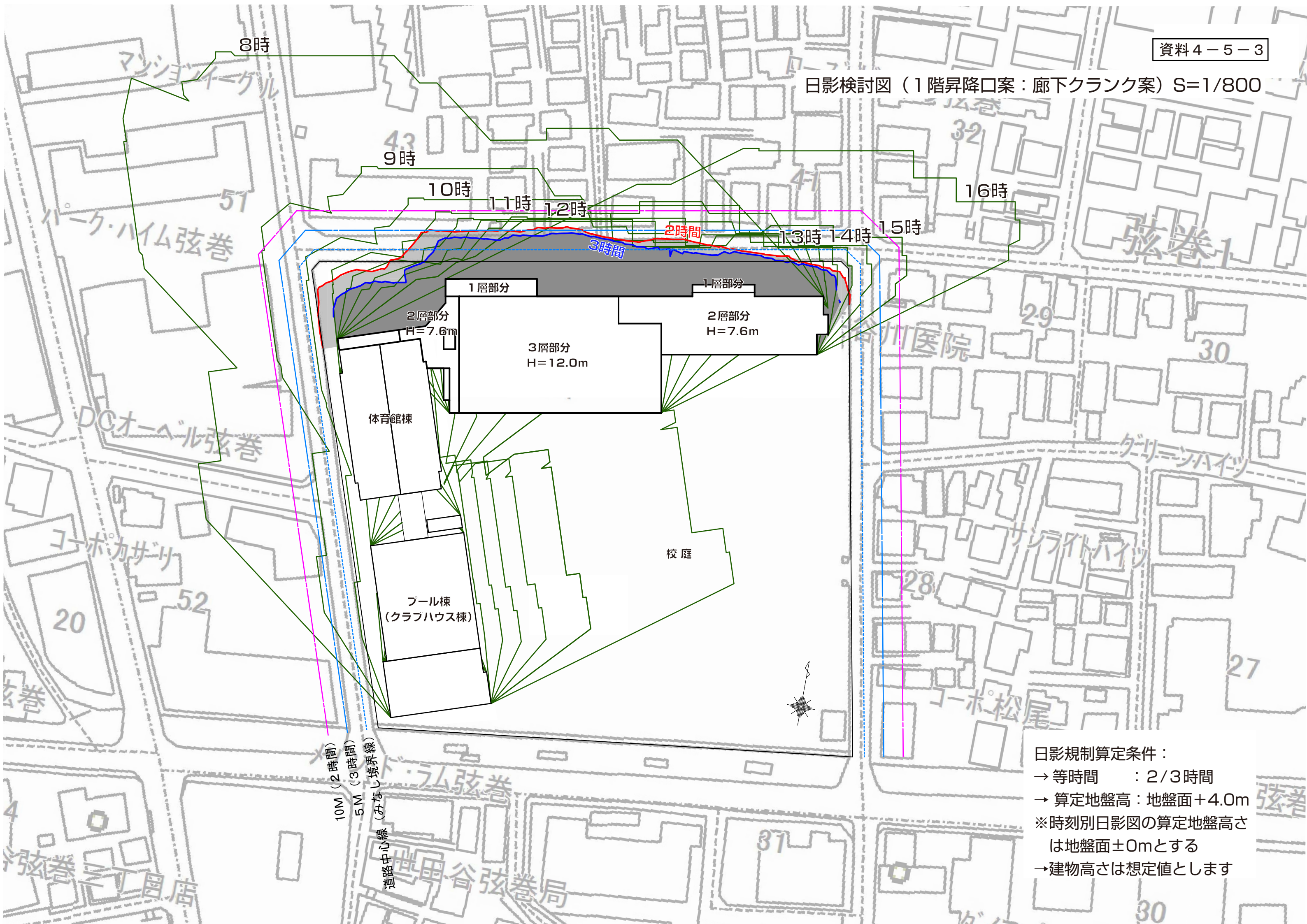
- 日影規制算定条件：
- 等時間 : 2/3時間
  - 算定地盤高：地盤面+4.0m
  - ※時刻別日影図の算定地盤高さは地盤面±0mとする
  - 建物高さは想定値とします

日影検討図（1階昇降口案）S=1/800



- 日影規制算定条件：
- 等時間 : 2/3時間
  - 算定地盤高：地盤面+4.0m
  - ※時刻別日影図の算定地盤高さは地盤面±0mとする
  - 建物高さは想定値とします

日影検討図（1階昇降口案：廊下クランク案）S=1/800



8時

9時

10時

11時

12時

3時間

2時間

13時

14時

15時

16時

10M (2時間)

5M (3時間)

道路中心線 (みなし境界線)

- 日影規制算定条件：
- 等時間 : 2/3時間
  - 算定地盤高：地盤面+4.0m
  - ※時刻別日影図の算定地盤高さは地盤面±0mとする
  - 建物高さは想定値とします

## 外構整備方針(案)

資料 5

### 仕様書等に基づくもの

項目	必要面積・規模	根拠	備考
運動場	野球場	標準設計仕様書	バックネット交換(今後検討) 境界部メッシュフェンス新設(歩道状空地内側) 校庭舗装: スクールサンド (粒度・微粒子調整緑色スクリーニングス) 雨水流出抑制施設(浸透・貯留) 鉄棒、砂場、幅跳び用踏切板
	200mトラック(外周部)		
	100mレーン(ポイント設置)		
防球ネット	12m	標準設計仕様書	
災害用マンホールトイレ	基数調整	標準設計仕様書	避難所としての機能確保
防災備蓄倉庫・屋外器具庫	$50\text{m}^2 + 70\text{m}^2 = 120\text{m}^2$		屋外用HWC含む
給食・ごみ収集用駐車場	2台		3×6m/台
来客用駐車場	2台		うち1台は、車いす利用者対応
駐輪場	20台		50cm×2m程度/台
門扉	4箇所		うち2箇所は既存利用(改修・拡張の可能性あり) うち2箇所は新設(サービスヤード用、緊急車両用)
構内通路	適宜		生徒用通路、非常用車両走行スペース (外部用タイル舗装を想定)

### 法規・条例に基づくもの

項目	必要面積・規模	根拠	備考
環境空地	約1600㎡程度	世田谷区まちづくり条例	位置・種類については設計段階で協議により決定
身障者用駐車場	1台	バリアフリー法	3.5m×6m以上/台
緑地	約2,100㎡	東京都緑化計画書制度(都条例)	設計段階で関係課と協議必要(世田谷区・東京都双方の条例への対応が必要。緑地は各条例重複可)
	約2,500㎡	世田谷区みどりの基本条例・都市緑地法(区条例)	敷地面積の32%、伐採等についても届出必要な場合有敷地全体で確保

## 基本設計時における検討事項

区分	検討事項	
新校舎	普通教室クラス数(最大15クラス)について	第1回検討委員会
	普通教室の配置について(衛生環境への配慮)	第1回検討委員会
	バリアフリー化について	第1回検討委員会
	ZEB・省エネ対策について	第1・2回検討委員会
	生徒昇降口の位置について	第2・3回検討委員会
	建物内の交流スペースについて	第2・3回検討委員会
	給食室の配置について	第2・3回検討委員会
	教室の個人用ロッカー(仕切り)の設置、増設について	生徒・教職員・保護者アンケート
	手洗い場の増設について	生徒アンケート
既存校舎	改修後の防音対策について	第3回検討委員会
	プールの遮熱対策について	生徒・保護者アンケート
	体育館下への振動対策について	生徒・教職員アンケート
校庭	校庭の広さの確保について	第1・3回検討委員会、 生徒・教職員・近隣アンケート、中間説明会
	近隣への騒音・粉塵・夜間校庭利用による光害対策について	第1回検討委員会、近隣アンケート
	校庭の水捌けの改善について	中間説明会、第3回検討委員会
	工事中の校庭利用(面積)について	第3回検討委員会
	校庭の芝生化について	生徒・近隣アンケート
近隣	近隣への日影・圧迫感の配慮について	近隣アンケート、中間説明会、 第3回検討委員会
	給食室の近隣対策について	近隣アンケート
	工事中の近隣への騒音・振動対策、生徒への配慮について	近隣アンケート、中間説明会
	北門付近の雨水排水の改善について	近隣アンケート、中間説明会、第3回検討委員会
その他	緑化、周辺の歩行空間の確保について	保護者・近隣アンケート
	災害マンホールの基数について	第2回検討委員会
	プラネタリウム(シンボル)や卒業制作の継承について	第2回検討委員会、生徒アンケート
	災害マンホールへの中水利用について	第2回検討委員会
	仮設校舎の配置について	第3回検討委員会
	工期短縮について	近隣アンケート

## 改築に向けた今後の報告、説明会スケジュール（予定）

※改修工事を除く

時 期	内 容
令和4年11月	政策会議にて基本構想（案）を報告
令和4年12月	議会（文教常任委員会）にて基本構想（案）を報告
令和5年1月	改築基本構想説明会の開催
令和5年1月頃～ 令和6年3月頃	<p>基本設計</p> <ul style="list-style-type: none"> <li>基本構想の内容を技術的、実務的により具体化し、基本設計図（配置図・平面図・立面図・断面図・イメージパース等）を作成する。</li> </ul> <p>基本設計報告会（計2回）</p> <ul style="list-style-type: none"> <li>中間報告会の開催</li> <li>基本設計終了後、報告会の開催（令和6年度）</li> </ul>
令和6年度～ 令和7年度	<p>実施設計</p> <ul style="list-style-type: none"> <li>基本設計に基づき、施工及び積算に向けて設計図書（室面積、家具建具寸法、内外装材料、サイン計画等）を作成する。</li> </ul>
	各条例等に基づく説明会の開催
	<p>仮設校舎建設</p> <ul style="list-style-type: none"> <li>仮設校舎建設工事説明会の開催</li> </ul>
	<p>解体工事</p> <ul style="list-style-type: none"> <li>解体工事説明会の開催</li> </ul>
令和7年度末～	<p>改築工事</p> <ul style="list-style-type: none"> <li>改築工事説明会の開催</li> </ul>