

平成30年8月24日

ブライトホール

世田谷区地域包括支援センター運営協議会（平成30年度第1回）次第

1 開会

2 委員の委嘱及び紹介

[委員名簿]

3 議事（報告）

（1）平成29年度の実績及び平成30年度の取組みについて

① あんしんすこやかセンターの平成29年度実績及び平成30年度事業計画について

（介護予防・地域支援課） [資料1]

② 介護予防・日常生活支援総合事業の実施状況について（介護予防・地域支援課） [資料2]

③ 「もの忘れチェック相談会」事業の実施状況について（介護予防・地域支援課） [資料3]

④ 平成29年度成年後見制度等利用支援に関する実績について（生活福祉担当課）

[資料4]

⑤ 平成29年度高齢者虐待対策の取組み（高齢福祉課）

[資料5]

⑥ 平成29年度高齢者孤立死の調査結果（高齢福祉課）

[資料6]

⑦ 地域密着型サービス等の整備状況（高齢福祉課）

[資料7]

⑧ 平成29年度介護保険事業の実施状況について

（介護保険課） [資料8]

⑨ 地区における在宅医療・介護連携の推進について

（調整・指導課、介護予防・地域支援課） [資料9]

⑩ 地域包括ケアの地区展開の取組みについて

（調整・指導課、介護予防・地域支援課） [資料10]

（2）その他

- ・成年後見センター及び北沢地域社会福祉協議会事務所の移転について

（生活福祉担当課） [資料11]

- ・地域包括支援センター運営事業者の選定結果について（非公開）

（介護予防・地域支援課） [※資料は報告の際に机上配布します。]

4 その他

平成 30 年度『世田谷区地域包括支援センター運営協議会』委員名簿

区 分	氏 名	職（所属）等	備 考
学識経験者	和気 純子	首都大学東京教授	
	上之園 佳子	日本大学教授	欠席
	田中 富美子	田中法律事務所弁護士	
職能団体	小原 正幸	世田谷区医師会理事	
	山口 潔	玉川医師会理事	
	小森 幸道	東京都世田谷区歯科医師会理事	
	岩間 渉	東京都玉川歯科医師会理事	
	佐伯 孝英	世田谷薬剤師会監事	
	高野 和則	玉川砧薬剤師会会長	
	佐藤 和伸	世田谷区柔道整復師会会長	
介護サービス等 事業者代表	佐藤 康平	世田谷ケアマネジャー連絡会副会長	
	徳永 宣行	世田谷区介護サービスネットワーク	
	森川 敦子	上町あんしんすこやかセンター職員	欠席
	竹中 毅	用賀あんしんすこやかセンター職員	
介護保険 被保険者	山口 剛	世田谷区高齢者クラブ連合会副会長	欠席
	川崎 恵美子	世田谷区民生委員児童委員協議会副会長	
地域活動 団体	金安 博明	世田谷区社会福祉協議会地域社協課長	
	坪井 伸子	認定 NPO 法人語らいの家代表理事	
保険者	瓜生 律子	高齢福祉部長	

（敬称略）

平成30年8月24日
介護予防・地域支援課

あんしんすこやかセンターの平成29年度実績及び平成30年度事業計画について

1 あんしんすこやかセンターをとりまく概況等

(1) 区の人口の状況

	平成29年4月1日現在	平成30年4月1日現在
区の人口	896,057人	903,613人
高齢者人口	180,550人(人口比20.1%)	181,796人(人口比20.1%)
後期高齢者	92,313人(人口比10.3%)	94,338人(人口比10.4%)
地区別高齢者人口	1地区平均 6,687人 最多) 烏山地区 13,189人 最少) 代沢地区 3,559人	1地区平均 6,733人 最多) 烏山地区 13,332人 最少) 代沢地区 3,559人

(2) 職員数の状況

平成29年7月1日現在		平成30年7月1日現在	
190人(1所平均 7.0人)		193人(1所平均 7.1人)	
社会福祉士	73(うち常勤66)	社会福祉士	74(うち常勤61)
主任ケアマネ	38(うち常勤32)	主任ケアマネ	33(うち常勤30)
保健師等	41(うち常勤36)	保健師等	45(うち常勤36)
ケアマネ	31(うち常勤23)	ケアマネ	34(うち常勤23)
その他	7(うち常勤0)	その他	7(うち常勤0)

※平成31年4月1日から配置職員数の基準変更となる。

2 平成29年度の主な実績

(1) 包括的支援事業

① 総合相談支援

項目	説明	平成28年度	平成29年度
相談件数	予防給付関係を含まず	105,600件	122,519件
	予防給付関係を含む	147,759件	149,183件
実態把握訪問	支援が必要な高齢者の把握	25,986件	30,915件
PR	いきいき講座、広報誌等	いきいき講座 111回	いきいき講座 125回
地域づくり活動	民生委員、町会・自治会等への訪問活動等	4,359件	4,980件
あんしん見守り事業	見守り相談、見守りボランティアの派遣	見守り相談 延べ25,366件	見守り相談 延べ22,623件

- ② 権利擁護
 - ・権利擁護関係の相談件数 平成 29 年度 2,128 件 (平成 28 年度 1,947 件)
 - ・その他、資料 4、5 を参照
- ③ 包括的・継続的ケアマネジメント支援
 - ・地区包括ケア会議 917 回 (ネットワーク構築、事例検討会、交流会等)
 - ・ケアマネジャー支援 (相談、ケア会議等)

(2) 介護予防・日常生活支援総合事業

- ・資料 2 を参照

(3) 認知症ケアの推進にかかる事業

- ・資料 3 を参照

(4) 地域ケア会議

- ① 地域ケア会議マニュアルの作成 (平成 29 年 4 月)
- ② 地域ケア会議研修「個別ケースの検討から地域を支える仕組みづくりへ」
(平成 29 年 7 月)
 - ・講師：兵庫県朝来市地域包括支援センター職員・居宅介護支援事業所職員
- ③ 地域ケア会議の開催状況 (平成29年度)

区分	開催回数等	備考
地区版地域ケア会議	129回 (内訳) 会議A 29回 会議B 100回	・あんしんすこやかセンター主催 ・会議A～介護予防ケアマネジメントの質向上～29年度は年1事例以上 (30年度3事例以上) ・会議B～困難事例等～年3事例以上
地域版地域ケア会議	22回	・総合支所の地域ケア連絡会、地域合同包括ケア会議、介護予防ケアマネジメント事例検討会
全区版地域ケア会議	1 回 (11月)	・地域保健福祉審議会を充てる

(5) 在宅医療・介護連携 (地区連携医事業)

- ① 在宅療養資源マップの発行 平成30年2月
- ② 地区連携医事業 (在宅医療・介護ネットワーク構築、事例検討、勉強会、区民向け講座等) ・毎月実施 うち 2 回は、全地区対象の地区連携医事業研修会
 - ・区ホームページにて事業予定 (カレンダー) を関係者へ情報提供
 - ・資料 9 を参照

(6) 地域包括ケアの地区展開

- ・資料 10 を参照

3 平成 30 年度事業計画（あんすこの風 参照）

- (1) 事業計画作成の目的は、「あんしんすこやかセンター（以下「センター」という。）が自らの現状や目標を認識し、何をすべきかを意識すること」及び「地域特性に応じた目標や取り組み事項を掲げることで、各センターの特色や強みを引き出すとともに、良い取り組みを共有すること」である。
- (2) 事業計画は、センターの主要業務である「介護予防ケアマネジメント（介護予防・日常生活支援総合事業含む。）」「総合相談支援」「権利擁護」「包括的・継続的ケアマネジメント」と、その他「認知症ケアの推進」「医療・介護連携の推進」「質の向上」の項目ごとに、「昨年度（29年度）の取り組み」と「今年度（30年度）の目標と目標達成に向けた取り組み」について、各センターが作成した。作成にあたり、介護予防・地域支援課、総合支所保健福祉課ほか関係課と協議している。
- (3) スキルアップ会議において、前年度の取り組みや新年度の実業計画の中の好事例を各センター間で共有、検討し、全体の底上げに役立てる。

平成 29 年度

あんしんすこやかセンター

実績報告

1. あんしんすこやかセンター別地区状況
2. あんしんすこやかセンター活動状況のまとめ
 - ① 活動状況一覧
 - ② 訪問活動
 - ③ 相談内容
 - ④ 介護予防ケアマネジメント
 - ⑤ 介護予防支援
 - ⑥ 地域におけるネットワークの構築
 - ⑦ 地域ケア会議
 - ⑧ いきいき講座
 - ⑨ 医療と介護の連携
 - ⑩ あんしん見守り事業
 - ⑪ 経年変化
3. 地域ケア連絡会実施状況
4. スキルアップ（人材育成）・指導等

(2) あんしんすこやかセンター活動状況のまとめ

① 活動状況一覧

高齢者に関する相談

あんしんすこやかセンター名称		池尻	太子堂	若林	上町	経堂	下馬	上馬	梅丘	代沢	新代田	北沢	松原	松沢	奥沢
延べ相談件数(予防給付分含む)		5,898	5,204	4,766	9,302	4,721	8,366	3,770	6,189	3,276	5,984	4,538	4,147	3,974	4,147
延べ相談件数(予防給付分含まず)		3,874	3,903	4,167	7,169	3,996	7,124	3,168	5,597	2,768	4,935	3,637	3,118	2,754	3,432
対応方法別内訳	電話	2,483	1,792	1,850	3,629	1,387	4,000	1,678	2,718	1,437	2,723	1,664	1,312	863	1,801
	来所	688	836	795	1,135	868	1,676	598	967	369	675	893	703	574	460
	訪問	651	1,118	1,458	2,192	1,687	1,253	812	1,889	865	1,457	1,011	1,059	1,272	1,129
	その他	52	157	64	213	54	195	80	23	97	80	69	44	45	42
時間別内訳	平日	3,585	3,600	3,800	6,884	3,606	6,566	2,873	5,243	2,550	4,584	3,302	2,852	2,520	3,177
	土曜日	259	214	346	210	325	534	238	316	157	350	286	209	208	167
	時間外	22	73	11	57	54	19	57	29	50	1	40	39	14	56
	日・祝	8	16	10	18	11	5	0	9	11	0	9	18	12	32
保健福祉サービス申請代行件数		64	81	51	131	187	179	72	29	29	42	47	34	58	104
食の自立支援アセスメント		15	8	11	15	30	27	13	21	13	17	26	17	27	5
要支援	合計	317	327	344	781	959	644	357	306	242	361	383	409	504	457
要介護	新規申請受付数	174	214	205	466	503	361	239	227	160	244	258	255	338	223
認定	更新申請受付数	114	92	125	263	378	224	86	67	73	100	106	129	144	192
受付件数	区分変更受付数	29	21	14	52	78	59	32	12	9	17	19	25	22	42
訪問による実態把握実施件数	合計	521	494	1,052	1,332	1,435	1,045	509	1,513	639	1,271	718	1,015	1,150	958
	リスト等	295	257	362	786	656	281	245	963	321	453	265	630	530	508
	モニタリング(延べ)	213	183	673	439	706	754	156	438	304	791	408	330	602	397
	見守り支援	13	54	17	107	73	10	108	112	14	27	45	55	18	53
介護予防ケアマネジメント	合計	102	90	124	317	307	165	99	157	98	132	107	152	210	144
	事業対象者	2	10	17	39	15	4	5	21	2	20	6	13	7	27
	要支援認定者	100	80	107	278	292	161	94	136	96	112	101	139	203	117
いきいき講座開催件数		5	5	5	7	1	4	12	6	6	4	5	4	2	3
地区包括ケア会議開催数		34	25	37	36	32	28	19	41	42	36	32	37	44	35
地区版地域ケア会議開催数		4	3	4	4	7	5	5	5	4	6	4	5	8	4
相談内容	合計	3,874	3,903	4,167	7,169	3,996	7,124	3,168	5,597	2,768	4,935	3,637	3,118	2,754	3,432
	総合相談(従来事業)	2,702	2,685	2,756	6,035	2,993	4,753	2,489	4,011	2,353	4,178	2,392	2,423	2,235	2,778
	総合相談(相談拡充)	63	80	28	119	42	55	97	86	23	44	166	8	83	32
	介護予防	413	227	588	317	339	1,164	63	965	122	117	587	130	61	129
	ケアマネ支援	99	36	50	81	115	90	55	49	25	19	67	16	30	103
	権利擁護	80	83	132	84	89	249	83	66	21	54	45	102	36	71
	医療に関すること	335	647	472	395	314	681	265	320	159	327	206	292	163	159
	その他(苦情、住宅改修、福祉用具等)	182	145	141	138	104	132	116	100	65	196	174	147	146	160
予防給付	ケアプラン数(総合事業併用含む)	1,665	864	767	1,772	1,767	1,226	1,132	808	1,388	971	728	1,625	835	800
基本チェックリスト	実施件数	32	116	177	199	35	13	15	49	39	30	13	33	308	240

※延べ相談件数には、相談拡充の件数も含む。

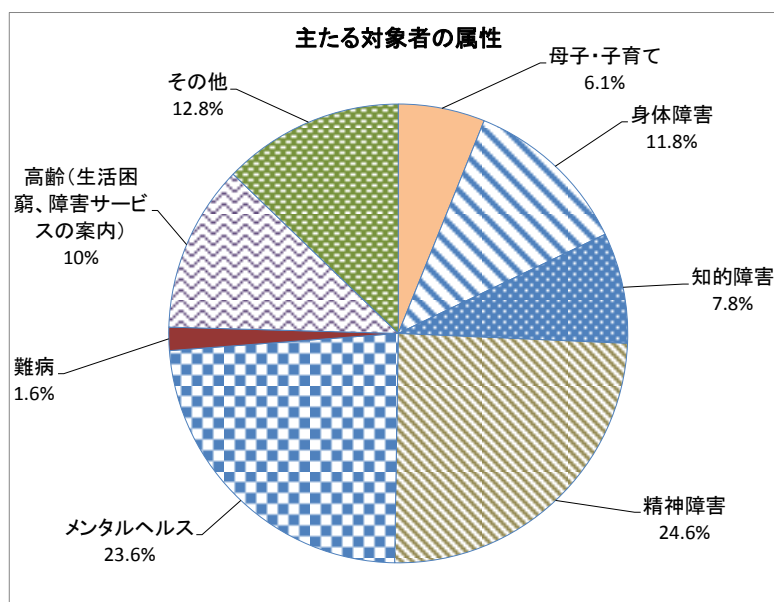
※地区包括ケア会議開催数には、地区版地域ケア会議開催数を含む。

あんしんすこやかセンター名称		九品仏	等々力	上野毛	用賀	深沢	祖師谷	成城	船橋	喜多見	砧	上北沢	上祖師谷	烏山	総計
延べ相談件数(予防給付分含む)		2,502	3,772	3,671	10,863	4,832	7,368	5,050	3,860	5,234	6,724	6,426	5,940	8,659	149,183
延べ相談件数(予防給付分含まず)		1,688	3,069	3,151	8,997	3,721	6,763	4,497	2,863	4,637	5,948	5,323	5,038	7,182	122,519
対応方法別内訳	電話	663	713	812	5,637	1,537	2,904	2,150	1,257	2,362	2,879	2,591	2,825	3,159	58,862
	来所	281	530	817	1,056	591	1,758	826	463	985	853	1,177	753	1,508	22,835
	訪問	682	1,800	1,492	2,250	1,541	2,050	1,480	1,125	1,240	2,052	1,359	1,295	2,446	38,665
	その他	62	26	30	54	16	51	41	18	50	164	196	165	69	2,157
時間別内訳	平日	1,548	2,981	3,018	8,275	3,524	6,168	4,336	2,616	4,387	5,520	4,945	4,606	6,262	113,328
	土曜日	102	82	108	519	156	530	148	221	223	357	273	339	885	7,762
	時間外	30	1	15	158	31	31	10	20	26	46	91	77	19	1,077
	日・祝	8	5	10	45	10	34	3	6	1	25	14	16	16	352
保健福祉サービス申請代行件数		38	51	62	173	141	75	54	116	101	74	60	36	51	2,140
食の自立支援アセスメント		10	6	6	11	9	3	4	14	4	16	15	15	29	387
要支援	合計	223	472	402	1,029	796	456	368	570	475	550	411	314	748	13,205
要介護	新規申請受付数	115	272	256	557	396	277	184	288	243	357	224	196	542	7,774
認定	更新申請受付数	73	172	126	369	325	154	155	242	202	172	158	105	172	4,518
受付件数	区分変更受付数	35	28	20	103	75	25	29	40	30	21	29	13	34	913
訪問による実態把握実施件数	合計	631	1,774	1,480	2,043	1,218	1,625	1,354	1,019	1,071	1,140	1,128	979	1,801	30,915
	リスト等	342	1,059	477	542	604	406	735	550	574	512	321	491	781	13,946
	モニタリング(延べ)	259	714	975	1,341	576	1,015	579	328	450	563	714	456	861	15,225
	見守り支援	30	1	28	160	38	204	40	141	47	65	93	32	159	1,744
介護予防ケアマネジメント	合計	102	230	136	374	265	140	148	177	110	179	128	179	426	4,798
	事業対象者	25	18	47	37	18	29	15	21	24	43	7	29	58	559
	要支援認定者	77	212	89	337	247	111	133	156	86	136	121	150	368	4,239
いきいき講座開催件数		11	4	5	5	6	3	3	2	3	4	3	6	1	125
地区包括ケア会議開催数		36	30	36	61	25	44	28	47	24	33	43	37	33	955
地区版地域ケア会議開催数		9	4	4	3	4	4	5	4	4	4	8	5	4	130
相談内容	合計	1,688	3,069	3,151	8,997	3,721	6,763	4,497	2,863	4,637	5,948	5,323	5,038	7,182	122,519
	総合相談(従来事業)	1,077	2,034	1,881	7,127	2,998	5,344	2,662	2,176	3,550	4,261	3,902	3,208	4,118	89,121
	総合相談(相談拡充)	16	10	14	55	7	140	40	10	28	103	151	67	21	1,588
	介護予防	317	902	1,068	1,062	358	579	1,264	108	417	1,126	386	991	2,031	15,831
	ケアマネ支援	55	12	18	17	13	32	51	44	40	85	156	41	93	1,492
	権利擁護	31	14	6	39	70	177	54	72	94	43	102	75	156	2,128
	医療に関すること	120	71	55	466	162	265	286	359	356	174	407	462	620	8,538
	その他(苦情、住宅改修、福祉用具等)	72	26	109	231	113	226	140	94	152	156	219	194	143	3,821
予防給付	ケアプラン数(総合事業併用含む)	827	1,111	1,204	2,682	1,593	786	463	502	816	768	876	759	2,351	31,086
基本チェックリスト	実施件数	149	271	332	56	422	114	204	89	147	71	68	133	96	3,451

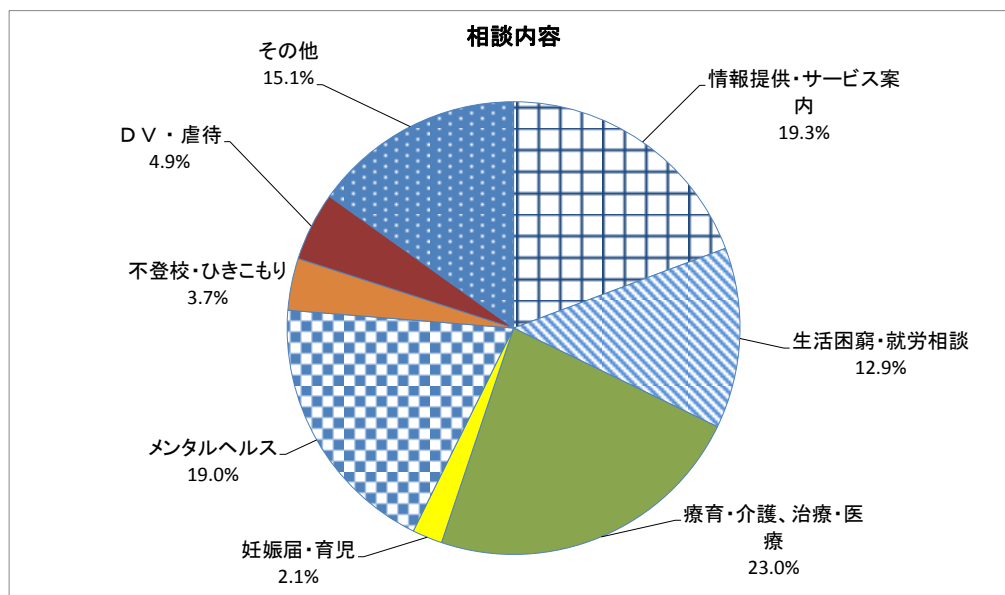
※延べ相談件数には、相談拡充の件数も含む。
※地区包括ケア会議開催数には、地区版地域ケア会議開催数を含む。

地域包括ケアの地区展開に伴う高齢者以外の方の相談（相談拡充分）の内訳

あんしんすこやかセンター名称		池尻	太子堂	若林	上町	経堂	下馬	上馬	梅丘	代沢	新代田	北沢	松原	松沢	奥沢
延べ相談件数		63	80	28	119	42	55	97	86	23	44	166	8	83	32
主たる対象者の属性	母子・子育て	5	9	3	6	6	2	1	6	0	0	10	0	3	1
	身体障害	3	15	0	25	3	9	12	24	2	4	11	0	6	3
	知的障害	6	2	0	0	4	5	27	0	0	1	3	0	2	1
	精神障害(診断ありと依存症)	14	18	6	14	5	14	20	34	0	10	13	0	27	18
	メンタルヘルス(何らかの心の問題があると思われる)	13	26	7	40	11	16	24	18	18	15	24	6	22	5
	難病	3	1	1	0	3	2	0	0	0	0	5	0	0	2
	高齢(生活困窮、障害サービスの案内)	1	4	6	6	1	4	4	2	3	0	88	2	7	2
	その他	18	5	5	28	9	3	9	2	0	14	12	0	16	0
相談内容	情報提供・サービス案内	4	18	8	43	10	12	16	15	2	5	33	0	7	1
	生活困窮	0	5	6	1	2	6	4	4	1	1	87	0	10	2
	就労相談	3	1	2	0	0	6	0	0	0	0	1	0	3	1
	療育、介護、対応方法の相談	11	18	1	16	6	6	23	37	5	0	4	0	12	4
	治療・医療相談	9	3	0	18	5	3	3	1	2	11	5	1	3	0
	妊娠届	0	0	0	1	0	0	0	0	0	0	4	0	0	0
	育児相談	0	1	2	1	0	0	0	2	0	2	2	0	1	1
	メンタルヘルス相談	11	11	3	13	9	18	34	13	3	12	16	1	15	22
	不登校	2	0	0	0	1	0	0	0	0	0	0	0	0	0
	ひきこもり	0	3	2	1	2	1	3	6	1	1	1	2	6	0
	DV	2	2	2	4	0	0	2	4	9	7	0	2	0	0
	虐待	0	8	0	0	3	1	0	1	0	0	2	0	7	0
	その他	21	10	2	21	4	2	12	3	0	5	11	2	19	1



あんしんすこやかセンター名称		九品仏	等々力	上野毛	用賀	深沢	祖師谷	成城	船橋	喜多見	砧	上北沢	上祖師谷	烏山	総計
延べ相談件数		16	10	14	55	7	140	40	10	28	103	151	67	21	1,588
主たる対象者の属性	母子・子育て	1	0	0	5	0	13	3	1	3	10	8	1	0	97
	身体障害	2	3	5	1	0	30	2	0	3	9	10	1	4	187
	知的障害	2	0	2	21	1	14	2	4	4	4	11	8	0	124
	精神障害(診断ありと依存症)	2	2	2	13	2	8	22	2	9	53	52	28	2	390
	メンタルヘルス(何らかの心の問題があると思われる)	5	0	1	6	0	59	5	1	0	11	20	19	2	374
	難病	0	1	0	0	0	3	1	0	1	0	3	0	0	26
	高齢(生活困窮、障害サービスの案内)	4	4	1	2	0	8	4	2	6	2	20	0	4	187
	その他	0	0	3	7	4	5	1	0	2	14	27	10	9	203
相談内容	情報提供・サービス案内	3	4	7	8	4	26	9	2	5	31	26	3	4	306
	生活困窮	4	3	1	0	0	7	4	0	6	4	19	1	5	183
	就労相談	2	0	1	0	0	1	0	0	0	1	0	0	0	22
	療育、介護、対応方法の相談	0	1	2	23	0	26	8	2	3	25	10	15	4	262
	治療・医療相談	0	0	0	0	0	1	4	0	0	4	10	18	2	103
	妊娠届	0	0	0	0	0	0	0	0	0	0	2	0	0	7
	育児相談	0	0	0	0	0	6	1	0	0	3	5	0	0	27
	メンタルヘルス相談	4	0	1	5	0	52	5	1	0	13	25	11	3	301
	不登校	0	0	0	0	0	0	0	0	0	0	0	0	0	3
	ひきこもり	1	0	0	3	0	12	0	2	1	0	2	6	0	56
	DV	0	0	0	5	0	0	0	0	0	1	0	0	0	40
	虐待	0	0	1	0	0	0	1	0	0	0	5	9	0	38
	その他	2	2	1	11	3	9	8	3	13	21	47	4	3	240



②訪問活動

ア 訪問の内訳

あんしんすこやかセンターは、担当地区の高齢者宅を訪問し、積極的な相談活動に努め、介護予防の案内や、支援が必要な高齢者の発見や継続的な見守りを行っている。特に実態把握の訪問は本人や周囲からの相談の有無にかかわらず、あんしんすこやかセンターが独自の活動として地区の高齢者の状況把握のために行っている。平成29年度の実態把握訪問の実施件数（項目1～3の合計）は、30,915件（平成28年度は、24,986件）であった。

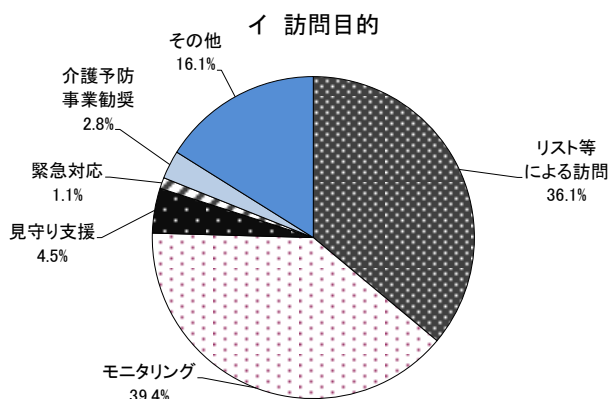
<項目の説明>

1. リスト等による訪問 訪問対象者リストやあんすこの判断により実態把握のために訪問したもの
2. モニタリング 訪問2回目以降で、状況把握する場合など
3. 見守り支援 見守り支援が必要であると判断し訪問したもの
4. 緊急対応 緊急対応で訪問したもの（緊急対応記録票を提出したもの）
5. 介護予防事業勧奨 介護予防事業に繋げる、紹介するなどの目的で訪問したもの
6. その他 食のアセスメント、更新勧奨、申請手続きなどで訪問したもの

	実態把握訪問				その他の理由による訪問				総計
	1.リスト等による訪問	2.モニタリング	3見守り支援	合計	4.緊急対応	5.介護予防事業勧奨	6. その他	合計	
池尻	295	213	13	521	2	17	111	130	651
太子堂	257	183	54	494	10	25	589	624	1,118
若林	362	673	17	1,052	12	33	361	406	1,458
上町	786	439	107	1,332	37	116	707	860	2,192
経堂	656	706	73	1,435	25	86	141	252	1,687
下馬	281	754	10	1,045	5	0	203	208	1,253
上馬	245	156	108	509	16	30	257	303	812
梅丘	963	438	112	1,513	8	59	309	376	1,889
代沢	321	304	14	639	21	12	193	226	865
新代田	453	791	27	1,271	24	50	112	186	1,457
北沢	265	408	45	718	20	44	229	293	1,011
松原	630	330	55	1,015	11	0	33	44	1,059
松沢	530	602	18	1,150	17	45	60	122	1,272
奥沢	508	397	53	958	16	18	137	171	1,129
九品仏	342	259	30	631	6	30	15	51	682
等々力	1,059	714	1	1,774	2	17	7	26	1,800
上野毛	477	975	28	1,480	3	4	5	12	1,492
用賀	542	1,341	160	2,043	48	28	131	207	2,250
深沢	604	576	38	1,218	26	55	242	323	1,541
祖師谷	406	1,015	204	1,625	1	19	405	425	2,050
成城	735	579	40	1,354	4	62	60	126	1,480
船橋	550	328	141	1,019	41	45	20	106	1,125
喜多見	574	450	47	1,071	18	41	110	169	1,240
砧	512	563	65	1,140	12	105	795	912	2,052
上北沢	321	714	93	1,128	15	52	164	231	1,359
上祖師谷	491	456	32	979	10	60	246	316	1,295
烏山	781	861	159	1,801	17	46	582	645	2,446
合計	13,946	15,225	1,744	30,915	427	1,099	6,224	7,750	38,665

イ 訪問目的

	件数	割合(%)
1.リスト等による訪問	13,946	36.1
2.モニタリング	15,225	39.4
3.見守り支援	1,744	4.5
4.緊急対応	427	1.1
5.介護予防事業勧奨	1,099	2.8
6.その他	6,224	16.1
合計	38,665	100

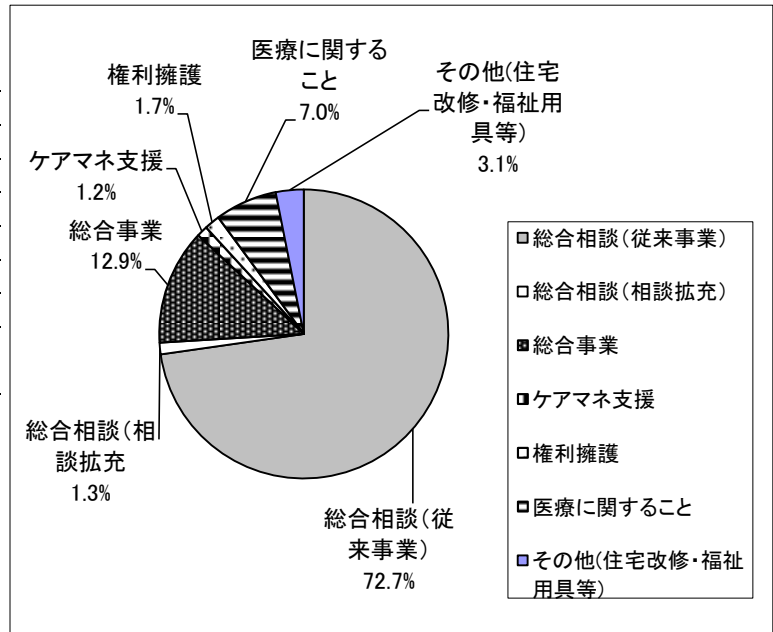


③ 相談内容

平成29年度にあんしんすこやかセンターにおいて取り扱った個別相談件数の相談内容（予防給付は除く。）

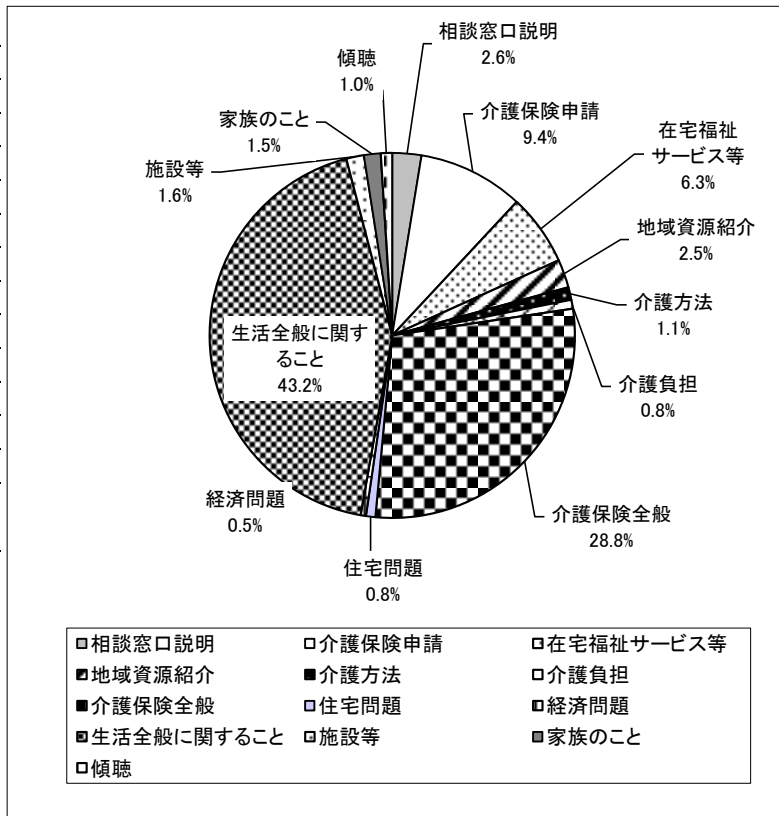
ア 相談内容別内訳

	件数	割合(%)
総合相談(従来事業)	89,121	72.7
総合相談(相談拡充)	1,588	1.3
総合事業	15,831	12.9
ケアマネ支援	1,492	1.2
権利擁護	2,128	1.7
医療に関すること	8,538	7.0
その他(住宅改修・福祉用具等)	3,821	3.1
合計	122,519	100



イ 総合相談の内訳

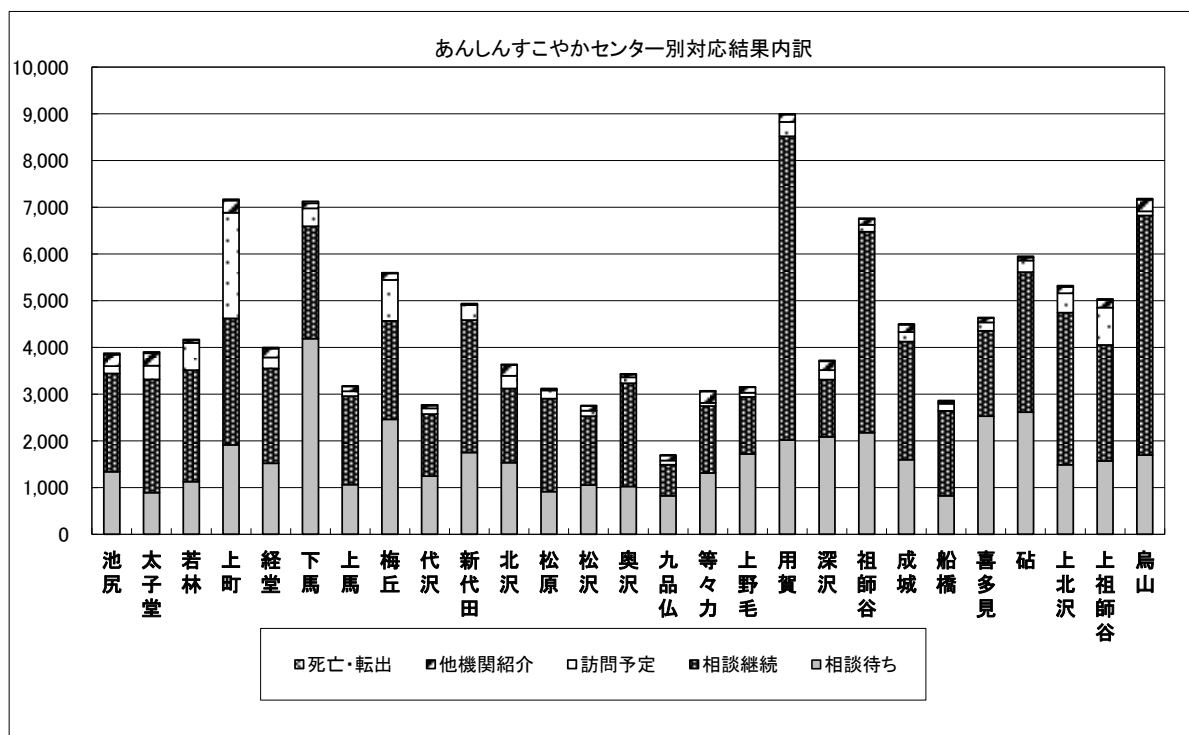
	件数	割合(%)
相談窓口説明	2,298	2.6
介護保険申請	8,341	9.4
在宅福祉サービス等	5,629	6.3
地域資源紹介	2,229	2.5
介護方法	993	1.1
介護負担	709	0.8
介護保険全般	25,674	28.8
住宅問題	739	0.8
経済問題	427	0.5
生活全般に関すること	38,474	43.2
施設等	1,397	1.6
家族のこと	1,314	1.5
傾聴	897	1.0
合計	89,121	100



ウ あんしんすこやかセンター別 対応結果内訳

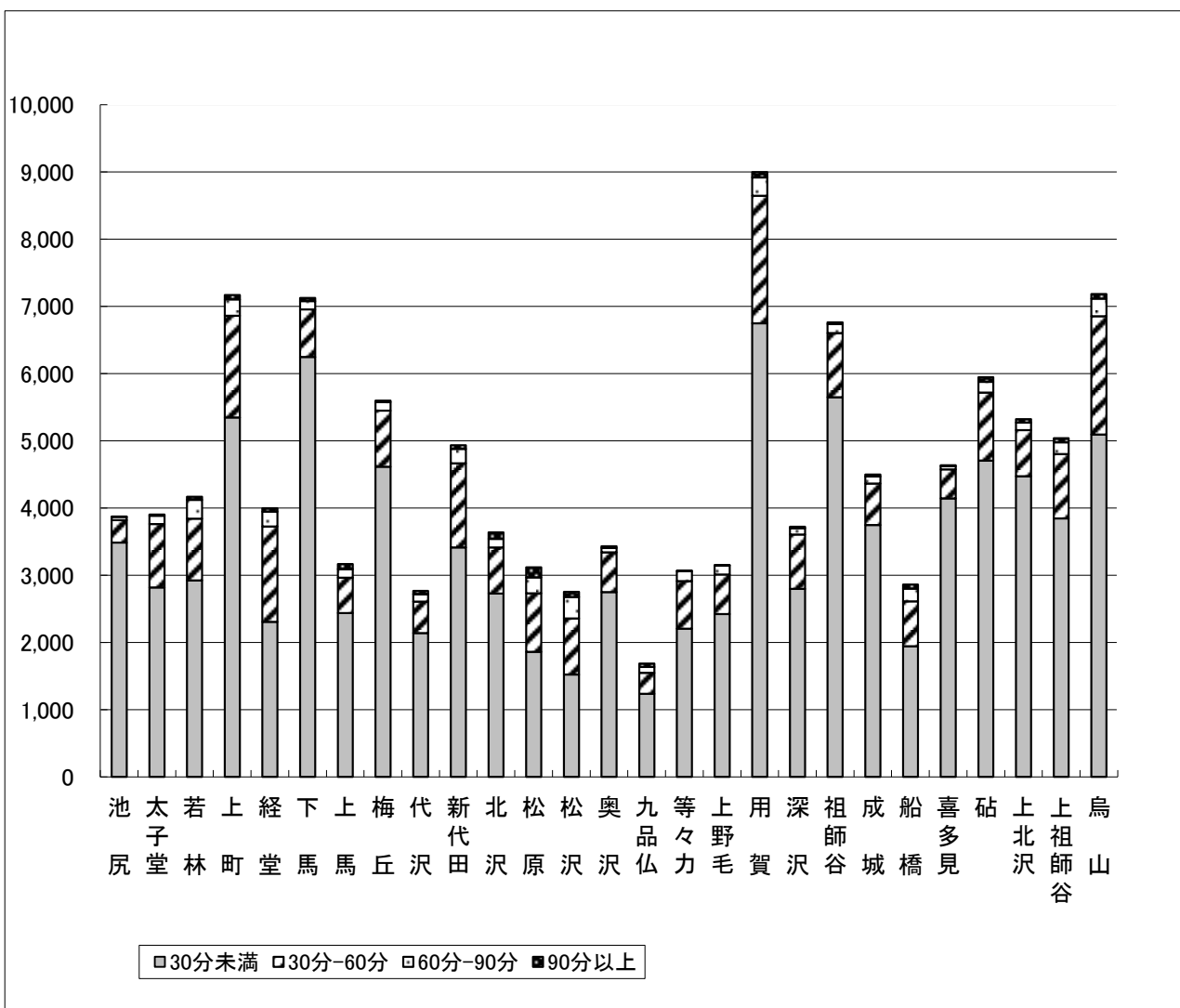
	相談待ち	相談継続	訪問予定	他機関紹介	死亡・転出	合計
池尻	1,340	2,102	156	243	33	3,874
太子堂	889	2,423	295	267	29	3,903
若林	1,124	2,388	583	54	18	4,167
上町	1,913	2,708	2,261	260	27	7,169
経堂	1,517	2,033	232	193	21	3,996
下馬	4,186	2,407	383	108	40	7,124
上馬	1,062	1,897	100	104	5	3,168
梅丘	2,459	2,106	880	139	13	5,597
代沢	1,242	1,331	120	59	16	2,768
新代田	1,750	2,834	323	11	17	4,935
北沢	1,534	1,584	271	235	13	3,637
松原	913	1,991	177	17	20	3,118
松沢	1,052	1,476	115	106	5	2,754
奥沢	1,021	2,213	127	56	15	3,432
九品仏	821	667	89	110	1	1,688
等々力	1,310	1,435	67	244	13	3,069
上野毛	1,717	1,222	88	119	5	3,151
用賀	2,018	6,500	305	159	15	8,997
深沢	2,083	1,228	201	189	20	3,721
祖師谷	2,176	4,299	150	122	16	6,763
成城	1,598	2,523	205	161	10	4,497
船橋	821	1,819	155	38	30	2,863
喜多見	2,528	1,826	179	90	14	4,637
砧	2,613	2,999	248	64	24	5,948
上北沢	1,486	3,256	416	134	31	5,323
上祖師谷	1,567	2,486	799	161	25	5,038
烏山	1,695	5,129	87	249	22	7,182
合計	44,435	64,882	9,012	3,692	498	122,519

※相談拡充を含む



エ あんしんすこやかセンター別(個別相談)所要時間ごとの件数

	30分未満	30分-60分	60分-90分	90分以上	合計
池尻	3,486	333	49	6	3,874
太子堂	2,820	943	121	19	3,903
若林	2,922	921	278	46	4,167
上町	5,346	1,514	245	64	7,169
経堂	2,307	1,417	223	49	3,996
下馬	6,248	706	126	44	7,124
上馬	2,439	524	129	76	3,168
梅丘	4,616	834	125	22	5,597
代沢	2,140	469	107	52	2,768
新代田	3,413	1,253	215	54	4,935
北沢	2,729	685	127	96	3,637
松原	1,861	871	236	150	3,118
松沢	1,522	837	319	76	2,754
奥沢	2,748	592	67	25	3,432
九品仏	1,238	311	86	53	1,688
等々力	2,205	709	146	9	3,069
上野毛	2,424	588	133	6	3,151
用賀	6,749	1,897	271	80	8,997
深沢	2,795	812	92	22	3,721
祖師谷	5,649	953	134	27	6,763
成城	3,746	620	102	29	4,497
船橋	1,943	669	189	62	2,863
喜多見	4,144	430	48	15	4,637
砧	4,704	1,014	159	71	5,948
上北沢	4,473	687	110	53	5,323
上祖師谷	3,844	961	171	62	5,038
烏山	5,095	1,757	264	66	7,182
合計	93,606	23,307	4,272	1,334	122,519



※相談拡充を含む

④ 介護予防ケアマネジメント

ア 介護予防ケアマネジメントの実施件数

介護予防ケアマネジメントを新規に実施した件数について計上。介護予防ケアマネジメントは利用するサービスにより、以下3つの類型（A・B・C）に分類される。

ケアマネジメント類型	ケアマネジメントの詳細
A (原則的なケアマネジメント)	介護保険事業者が実施するサービス（総合事業訪問介護サービス、総合事業生活援助サービス、総合事業通所介護サービス、総合事業運動機能向上サービス）を利用する場合のケアマネジメント。
B (簡略化したケアマネジメント)	指定事業者以外が実施する多様なサービス（支えあいサービス事業、専門職訪問指導事業、介護予防筋力アップ教室）を利用する場合のケアマネジメント。
C (初回のみケアマネジメント)	補助・助成によるサービス（地域デイサービス事業）や一部の一般介護予防事業（口腔機能向上プログラム）を利用する場合のケアマネジメント。

地域	あんしんすこやかセンター	基本チェックリスト実施件数	事業対象者登録数※1	介護予防ケアマネジメント																	
				事業対象者			要支援認定者			都外住所 地特例者 ※2	※2 利用サービスの内訳										
				ケアマネジメントA	ケアマネジメントB	ケアマネジメントC	ケアマネジメントA※2	ケアマネジメントB	ケアマネジメントC		総合事業訪問介護サービス	総合事業生活援助サービス	支えあいサービス事業	専門職訪問指導事業	総合事業通所介護サービス	総合事業運動機能向上サービス	地域デイサービス事業	介護予防筋力アップ教室	口腔機能向上プログラム		
世田谷	池尻	32	11	2	0	0	95	5	0	0	1	1	0	5	0	0	0	0	0		
	太子堂	116	24	2	8	0	75	4	0	1	1	0	1	2	1	0	0	9	0		
	若林	177	25	14	2	1	97	9	1	0	10	1	3	2	3	0	2	6	0		
	上町	199	73	35	4	0	270	7	0	1	8	4	2	1	24	1	0	9	0		
	経堂	35	43	8	5	2	286	2	1	3	5	1	0	0	2	0	3	7	0		
	下馬	13	15	1	3	0	156	4	1	0	0	0	0	1	0	0	1	3	0		
	上馬	15	8	1	4	0	89	5	0	0	1	0	5	0	0	0	0	3	0		
北沢	梅丘	49	38	6	13	2	131	5	0	0	2	1	4	3	3	0	2	10	0		
	代沢	39	8	1	1	0	95	1	0	0	0	1	0	0	0	0	0	2	0		
	新代田	30	45	17	3	0	112	0	0	0	6	0	2	0	12	0	0	2	0		
	北沢	13	15	3	2	1	95	3	3	0	1	0	0	0	2	0	4	5	0		
	松原	33	26	6	5	2	137	2	0	0	1	0	0	1	5	0	1	4	1		
	松沢	308	19	1	6	0	189	14	0	0	0	0	5	1	0	1	0	7	0		
玉川	奥沢	240	39	16	3	8	114	2	1	0	9	0	1	2	7	0	10	2	0		
	九品仏	149	38	17	8	0	73	4	0	0	2	0	3	0	14	1	0	5	0		
	等々力	271	33	6	11	1	210	2	0	0	3	0	0	0	3	0	1	13	0		
	上野毛	332	94	4	43	0	75	9	0	5	2	0	2	2	1	1	0	47	1		
	用賀	56	125	26	11	0	324	2	2	9	8	2	3	1	14	2	2	9	0		
	深沢	422	41	11	7	0	241	4	0	2	3	1	3	1	9	0	0	7	0		
砧	祖師谷	114	43	5	24	0	101	10	0	0	3	0	6	1	2	0	0	28	0		
	成城	204	25	11	4	0	127	4	0	2	2	0	3	0	4	0	0	5	0		
	船橋	89	41	12	9	0	153	2	0	1	5	2	0	0	5	0	0	11	0		
	喜多見	147	38	12	12	0	83	2	0	1	3	0	3	0	8	1	0	11	0		
	砧	71	63	35	8	0	132	2	0	2	13	2	3	1	20	2	0	6	0		
鳥山	上北沢	68	17	4	2	1	119	2	0	0	0	0	0	1	4	0	0	3	1		
	上祖師谷	133	39	15	14	0	145	5	0	0	3	1	1	1	10	1	1	17	0		
	鳥山	96	120	56	1	1	364	0	0	4	20	5	0	0	31	0	0	1	1		
合計	3,451	1,106	327	213	19	4,088	111	9	31	112	22	50	26	184	10	27	232	4			

※1 事業対象者（基本チェックリストの一定基準に該当した者のうち、サービスの利用が適当であるとアセスメントされた者）として、区の要介護認定支援システムに登録された者。事業対象者として登録後、要支援認定・要介護認定を受けた人を含む。

※2 利用サービスの内訳のうち、「要支援認定者に対するケアマネジメントA」及び「都外住所地特例者」の利用サービス内訳は計上していない。

イ 介護予防ケアマネジメントの委託件数等について

※介護予防ケアマネジメントを居宅介護支援事業所に委託している件数

平成30年6月1日現在

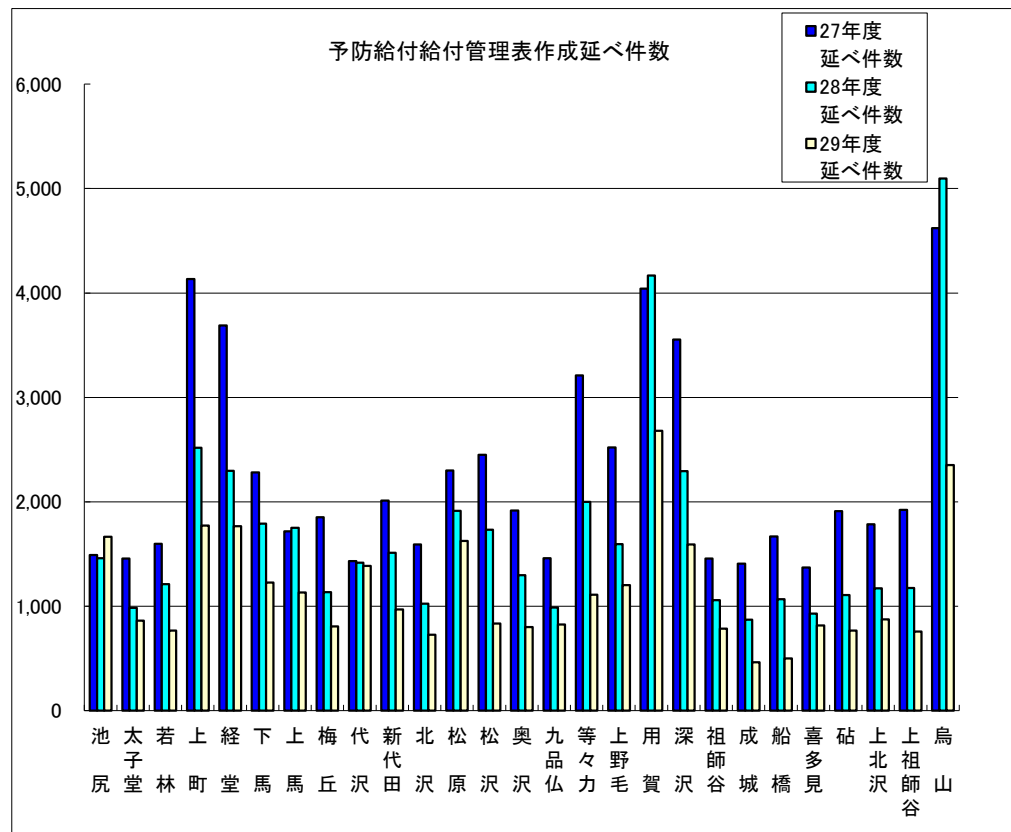
No	施設名	A:地区内において委託している事業所の数	B:委託している介護予防ケアマネジメント件数 (住所地特例等地区外への委託を含む)
1	池尻	12	35
2	太子堂	1	1
3	若林	18	11
4	上町	8	106
5	経堂	42	112
6	下馬	3	20
7	上馬	3	36
8	梅丘	7	22
9	代沢	1	8
10	新代田	6	13
11	北沢	5	6
12	松原	10	44
13	松沢	0	0
14	奥沢	13	9
15	九品仏	0	1
16	等々力	16	39
17	上野毛	15	20
18	用賀	30	112
19	深沢	10	51
20	祖師谷	9	21
21	成城	2	14
22	船橋	21	48
23	喜多見	9	16
24	砧	2	16
25	上北沢	5	5
26	上祖師谷	13	9
27	烏山	26	111
	合計	287	886

平成30年度6月1日現在、あんしんすこやかセンター職員が管理する介護予防ケアマネジメントの数

介護予防ケアマネジメント総数	4,798件
委託を除いた総数	3,912件
職員数	191人
職員1名あたり平均	20.48件(委託件数を除く)

⑤ 介護予防支援(予防給付利用者に対するケアマネジメント業務)

ア 給付管理表作成延べ件数の経年変化



- ・上グラフは平成27、28、29年度の予防給付管理表作成延べ件数である。
- ・右表の対象者とは、各年度に要支援1、2の認定を受けた者をいう。

【参考】

施設名	27年度延べ件数	28年度延べ件数	29年度延べ件数
池尻	1,491	1,461	1,665
太子堂	1,456	986	864
若林	1,598	1,213	767
上町	4,135	2,519	1,772
経堂	3,688	2,297	1,767
下馬	2,281	1,790	1,226
上馬	1,718	1,753	1,132
梅丘	1,853	1,134	808
代沢	1,434	1,416	1,388
新代田	2,011	1,512	971
北沢	1,591	1,024	728
松原	2,300	1,915	1,625
松沢	2,450	1,734	835
奥沢	1,917	1,297	800
九品仏	1,459	989	827
等々力	3,212	1,999	1,111
上野毛	2,522	1,595	1,204
用賀	4,041	4,166	2,682
深沢	3,553	2,294	1,593
祖師谷	1,456	1,058	786
成城	1,409	872	463
船橋	1,669	1,069	502
喜多見	1,370	929	816
砧	1,912	1,109	768
上北沢	1,785	1,171	876
上祖師谷	1,924	1,176	759
烏山	4,621	5,095	2,351
合計	60,856	45,573	31,086

30年3月31日時点 要支援認定者数
267
211
262
622
621
457
297
304
206
298
255
323
422
280
193
416
389
635
566
345
290
335
265
338
291
334
838
10,060

イ 職員毎の介護予防支援の給付管理件数

	人数	資格		件数	内委託	小計 (委託含)
		主任ケアマネ	医療職			
池尻	6	主任ケアマネ	26	11	76	
		医療職	5	0		
		社福士	1	0		
		社福士	12	0		
		ケアマネ	25	12		
		社福士	7	0		
太子堂	6	主任ケアマネ	9	1	67	
		医療職	8	0		
		社福士	14	1		
		社福士	13	0		
		社福士	8	0		
		ケアマネ	15	0		
若林	5	主任ケアマネ	22	5	67	
		医療職	5	0		
		ケアマネ	10	5		
		社福士	16	3		
		社福士	14	4		
上町	10	主任ケアマネ	11	5	158	
		医療職	16	7		
		社福士	20	11		
		ケアマネ	18	8		
		ケアマネ	14	6		
		ケアマネ	14	5		
		社福士	21	13		
		社福士	13	4		
		社福士	19	10		
		ケアマネ	12	7		
経堂	7	主任ケアマネ	18	13	151	
		医療職	19	16		
		社福士	21	13		
		社福士	27	14		
		社福士	14	0		
		社福士	30	11		
		主任ケアマネ	22	1		
下馬	6	主任ケアマネ	22	9	105	
		医療職	18	10		
		社福士	25	13		
		社福士	12	5		
		社福士	6	0		
		主任ケアマネ	22	0		
上馬	5	主任ケアマネ	27	21	144	
		社福士	29	11		
		社福士	63	38		
		社福士	22	5		
		医療職	3	0		
小計	45		768	298	768	

[用語] 主任ケアマネ:主任ケアマネジャー
社福士:社会福祉士
医療職:保健師または看護師
ケアマネ:ケアマネジャー

	人数	資格		件数	内委託	小計 (委託含)
		主任ケアマネ	医療職			
梅丘	5	主任ケアマネ	15	7	65	
		医療職	11	4		
		社福士	16	7		
		ケアマネ	12	1		
		医療職	11	4		
代沢	6	主任ケアマネ	4	1	56	
		医療職	10	2		
		社福士	10	1		
		社福士	14	1		
		社福士	13	3		
		社福士	5	1		
新代田	5	主任ケアマネ	14	2	86	
		医療職	8	5		
		社福士	4	4		
		ケアマネ	32	0		
		ケアマネ	28	0		
北沢	6	主任ケアマネ	12	1	60	
		医療職	7	1		
		社福士	8	1		
		ケアマネ	9	1		
		医療職	11	2		
松原	6	主任ケアマネ	15	10	106	
		医療職	7	3		
		社福士	20	7		
		ケアマネ	16	4		
		ケアマネ	26	8		
		社福士	22	12		
松沢	7	主任ケアマネ	4	1	68	
		医療職	12	3		
		社福士	10	4		
		社福士	19	12		
		社福士	7	0		
		社福士	6	2		
		社福士	10	3		
小計	35		441	119	441	

	人数	資格		件数	内委託	小計 (委託含)
		主任ケアマネ	医療職			
奥沢	6	主任ケアマネ	20	5	68	
		医療職	7	1		
		医療職	4	0		
		社福士	14	4		
		社福士	4	0		
		ケアマネ	19	4		
九品仏	5	主任ケアマネ	9	1	61	
		医療職	11	0		
		社福士	13	0		
		社福士	14	1		
		社福士	14	1		
		社福士	14	1		
等々力	7	主任ケアマネ	4	1	96	
		医療職	9	0		
		社福士	8	1		
		社福士	27	3		
		社福士	13	4		
		社福士	19	3		
		社福士	16	1		
上野毛	6	主任ケアマネ	17	4	100	
		医療職	8	0		
		医療職	21	6		
		社福士	10	1		
		社福士	23	2		
		ケアマネ	21	1		
用賀	9	主任ケアマネ	16	5	136	
		主任ケアマネ	23	4		
		医療職	3	2		
		社福士	18	4		
		社福士	21	6		
		社福士	25	9		
		社福士	4	0		
		ケアマネ	18	3		
		ケアマネ	8	6		
深沢	9	主任ケアマネ	26	10	149	
		医療職	13	3		
		社福士	12	5		
		ケアマネ	19	7		
		医療職	17	3		
		社福士	19	6		
小計	42		610	123	610	

	人数	資格		件数	内委託	小計 (委託含)
		主任ケアマネ	医療職			
祖師谷	5	主任ケアマネ	13	4	71	
		医療職	13	4		
		社福士	15	2		
		医療職	15	1		
		社福士	15	7		
成城	6	主任ケアマネ	5	1	44	
		医療職	8	6		
		社福士	9	3		
		医療職	3	2		
		医療職	13	1		
		ケアマネ	6	5		
船橋	6	主任ケアマネ	12	5	47	
		医療職	2	0		
		社福士	0	0		
		ケアマネ	12	5		
		ケアマネ	11	5		
		ケアマネ	10	5		
喜多見	7	主任ケアマネ	11	0	69	
		医療職	9	4		
		医療職	17	8		
		医療職	0	0		
		社福士	10	0		
		社福士	8	0		
		ケアマネ	14	3		
砧	7	主任ケアマネ	0	0	77	
		医療職	0	0		
		医療職	10	0		
		社福士	15	6		
		社福士	12	4		
ケアマネ	17	7				
ケアマネ	23	3				
小計	31		308	91	308	

	人数	資格		件数	内委託	小計 (委託含)
		主任ケアマネ	医療職			
上北沢	7	主任ケアマネ	16	2	77	
		医療職	7	2		
		社福士	6	0		
		社福士	4	1		
		ケアマネ	14	1		
		ケアマネ	19	1		
上祖師谷	6	主任ケアマネ	8	5	59	
		医療職	7	0		
		社福士	8	3		
		ケアマネ	10	1		
		ケアマネ	18	0		
		主任ケアマネ	8	4		
鳥山	9	主任ケアマネ	26	10	201	
		医療職	22	11		
		社福士	19	22		
		社福士	11	5		
		社福士	41	22		
		ケアマネ	47	28		
		ケアマネ	25	13		
		ケアマネ	10	0		
		ケアマネ	0	0		
小計	22		337	132	337	

平成30年6月1日現在、介護予防支援業務を行う職員が管理する給付管理表の数

給付管理表総数	2,464 件	
委託を除いた件数	1,701 件	委託件数 763 件
介護予防支援業務を行う職員数	175 人	平成30年6月1日現在職員数191人
職員1名あたり平均	9.72 件	委託除く件数/業務を行う職員数

ウ 介護予防支援の委託件数等について

※介護予防支援を居宅介護支援事業所に委託している件数

平成30年6月1日現在

No	施設名	A:地区内において委託している事業所の数	B:委託している介護予防支援件数 (住所地特例等地区外への委託を含む)
1	池尻	11	33
2	太子堂	1	1
3	若林	2	28
4	上町	8	70
5	経堂	8	68
6	下馬	2	37
7	上馬	4	75
8	梅丘	8	23
9	代沢	2	1
10	新代田	7	11
11	北沢	7	7
12	松原	10	44
13	松沢	4	25
14	奥沢	8	11
15	九品仏	4	3
16	等々力	3	13
17	上野毛	11	13
18	用賀	30	8
19	深沢	8	39
20	祖師谷	10	18
21	成城	1	16
22	船橋	21	20
23	喜多見	4	15
24	砧	2	20
25	上北沢	7	7
26	上祖師谷	7	10
27	烏山	21	111
	合計	211	727

⑥地域におけるネットワークの構築

ア 地区包括ケア会議実施状況

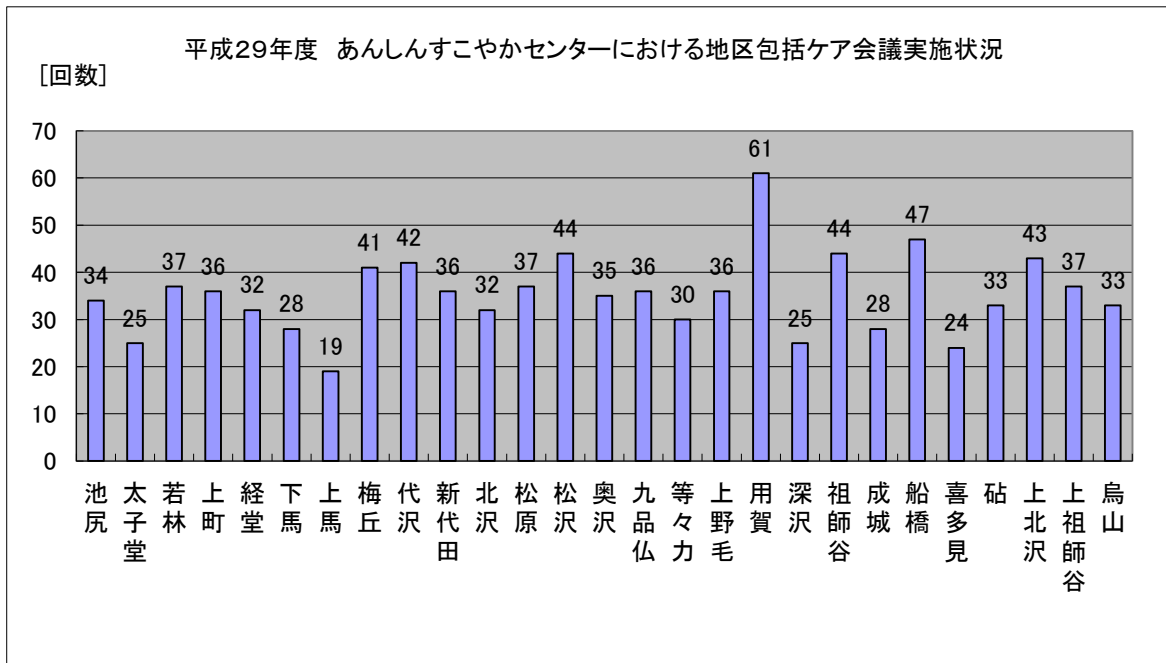
あんしんすこやかセンターは、ケアマネジャーや介護保険サービス事業者、インフォーマル組織の関係者等との会議を開催し、ネットワークづくりを行っている。

・実施結果

平成29年度総実施数は955回(平成28年度は616回)、各あんしんすこやかセンターの年間平均実施数は約35回であり、年間総参加者数は延べ12,485人であった。

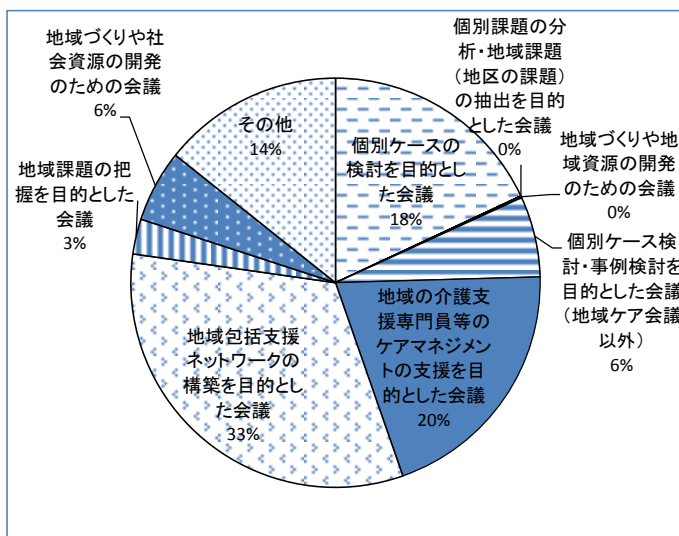
・内容

ケアマネジャーとの情報交換等、インフォーマル組織との地域づくりに関すること、支援が必要な高齢者のための地域を巻き込んだネットワークづくり等



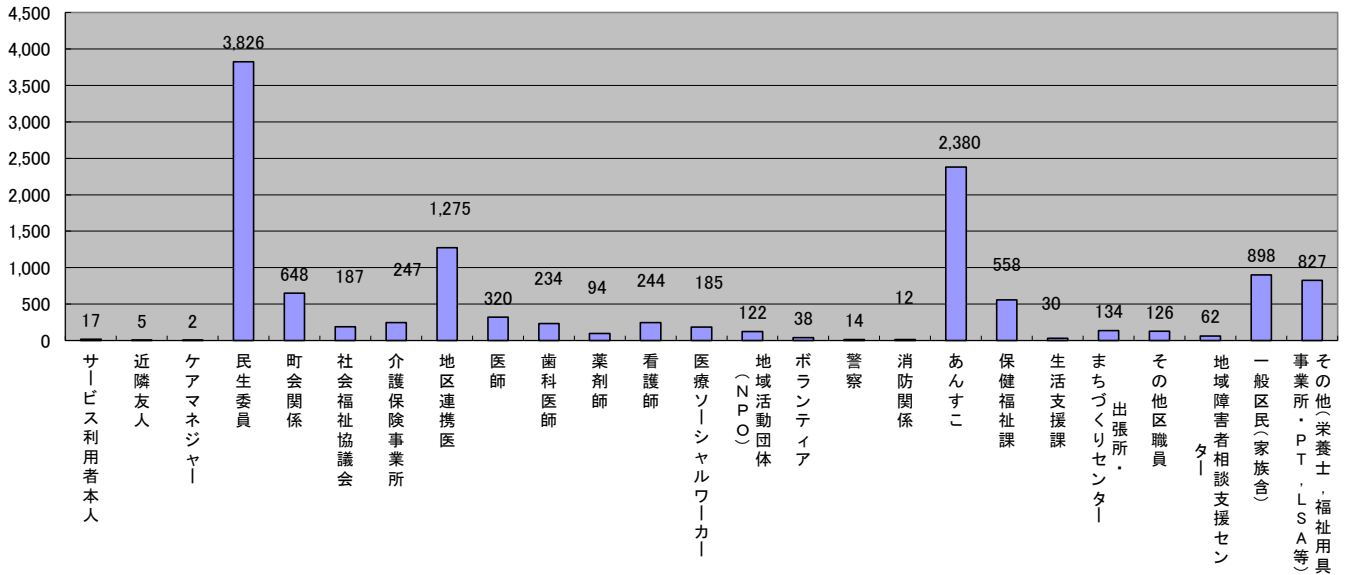
イ 参加者の状況

回数	会議の内容									
	地区版地域ケア会議			その他の地区包括ケア会議						
	個別ケースの検討を目的とした会議	抽出を目的とした会議	個別課題の分析・地域課題(地区の課題)の抽出を目的とした会議	(個別ケース検討・事例検討を目的とした会議以外)	地域づくりや地域資源の開発のための会議	地域の介護支援専門員等のケアマネジメントの支援を目的とした会議	地域包括支援ネットワークの構築を目的とした会議	地域課題の把握を目的とした会議	地域づくりや社会資源の開発のための会議	その他
955	130	0	1	46	145	235	20	41	103	



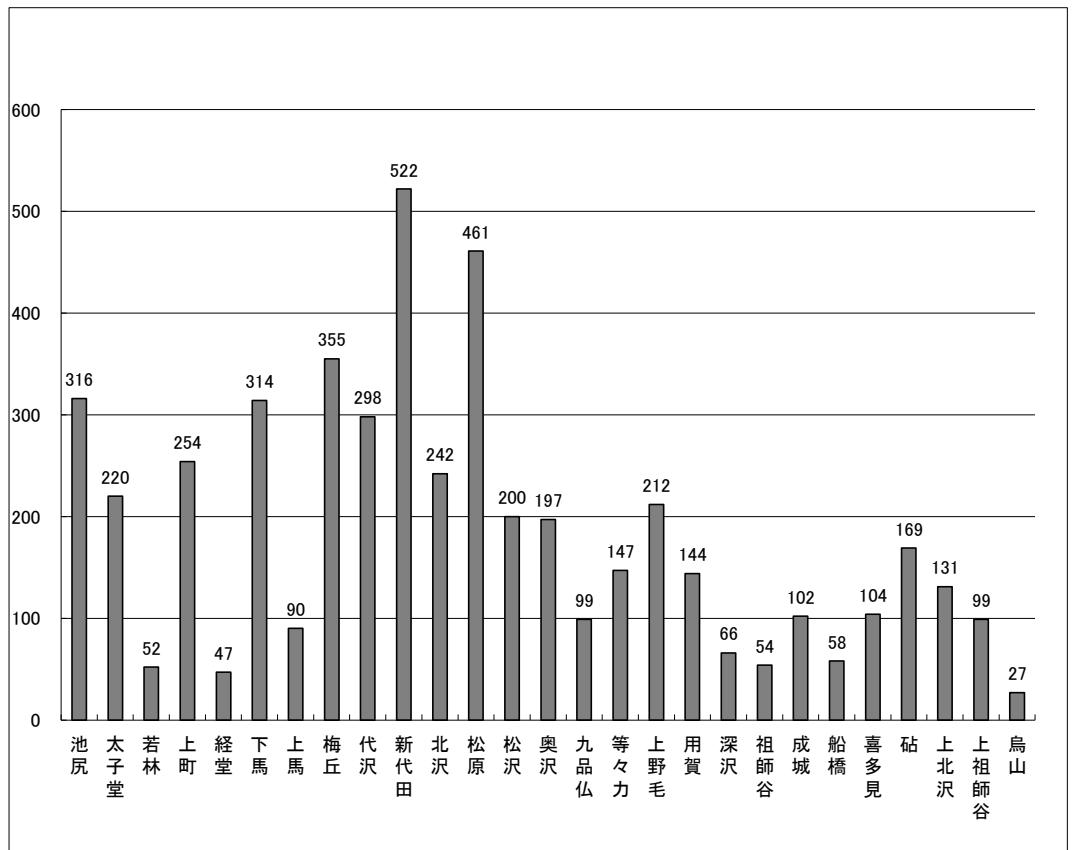
参加人数	参加者内訳																								
	サービス利用者本人	近隣友人	ケアマネジャー	民生委員	町会関係	社会福祉協議会	介護保険事業所	地区連携医	医師	歯科医師	薬剤師	看護師	医療ソーシャルワーカー	地域活動団体(NPO)	ボランティア	警察	消防関係	あんすこ	保健福祉課	生活支援課	まちづくりセンター	出張所・その他区職員	地域障害者相談支援センター	一般区民(家族含)	その他(栄養士・福祉用具事業所・PT・LSA等)
12,485	17	5	2	3,826	648	187	247	1,275	320	234	94	244	185	122	38	14	12	2,380	558	30	134	126	62	898	827

平成29年度地区包括ケア会議参加者内訳



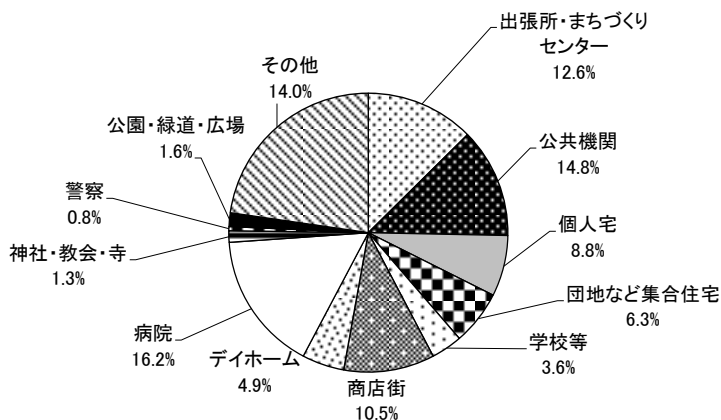
ウ あんしんすこやかセンター別地域づくり活動内容(民生委員、サロン・ミニデイ、町会・自治会、高齢者クラブ等のインフォーマル組織との関わり)
 (ア) あんしんすこやかセンター別 地域づくり活動件数

施設名	活動件数
池尻	316
太子堂	220
若林	52
上町	254
経堂	47
下馬	314
上馬	90
梅丘	355
代沢	298
新代田	522
北沢	242
松原	461
松沢	200
奥沢	197
九品仏	99
等々力	147
上野毛	212
用賀	144
深沢	66
祖師谷	54
成城	102
船橋	58
喜多見	104
砧	169
上北沢	131
上祖師谷	99
烏山	27
合計	4,980



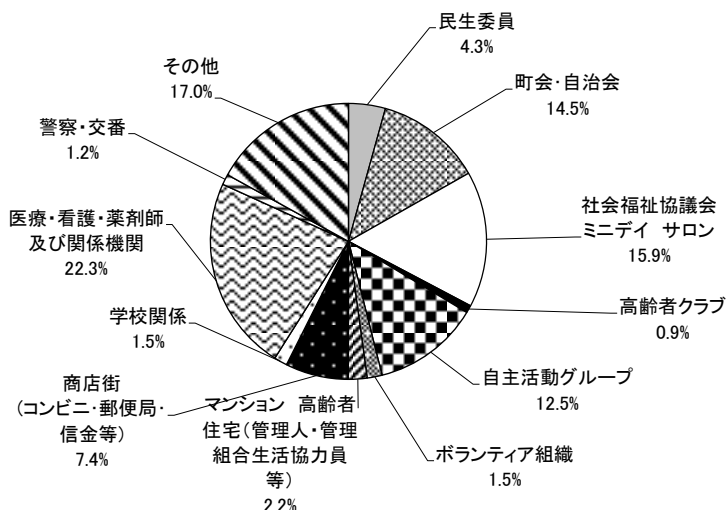
(イ) あんしんすこやかセンター職員が出向いた場所

場所	件数
出張所・まちづくりセンター	627
公共機関(地区会館・区民集会所等)	634
個人宅(サロン・町会長・民生委員等)	352
団地など集合住宅	314
学校等	180
商店街	524
デイホーム	244
病院	805
神社・教会・寺	66
警察	24
公園・緑道・広場	79
その他	1131
合計	4,980



(ウ) あんしんすこやかセンター職員が出向いた先の活動(対象)

活動内容	件数
民生委員	215
町会・自治会	621
社会福祉協議会 ミニデイ サロン	794
高齢者クラブ	44
自主活動グループ	621
ボランティア組織	87
マンション 高齢者住宅(管理人・管理組合生活協力員等)	109
商店街(コンビニ・郵便局・信金等)	368
学校関係	77
医療・看護・薬剤師及び関係機関	1137
警察・交番	61
その他	846
合計	4,980



⑦ 地域ケア会議

世田谷区では「地域ケア会議」を、27の地区で行う「地区版地域ケア会議」、5つの地域(総合支所)で行う「地域版地域ケア会議」、全区レベルの「全区版地域ケア会議」の3層で行っている。

ア 地区版地域ケア会議

あんしんすこやかセンターが主催する会議で、個別ケースの検討及びケアマネジメント力の向上、支援ネットワークの構築、個別ケースの検討の集積による地区の課題分析・地域課題の抽出及び地域づくり・社会資源開発を行う。
平成29年度は27あんしんすこやかセンターで計129回開催した。

イ 地域版地域ケア会議

地域ケア連絡会、地域合同包括ケア会議、介護予防ケアマネジメント事例検討会として開催する。地域課題の共有、整理、分析、解決策等の検討や介護予防、認知症、医療連携等のテーマを限定した検討を行う。

ウ 全区版地域ケア会議

地域保健福祉審議会として開催する。地区、地域での取り組みでみてきた全区で取り組むべき課題の解決に向けた検討を行い、必要に応じ政策の立案に向け、区に提言を行う。政策の形成の機能を持つ。

⑧ いきいき講座

高齢者の生活に密着した問題の解決や、介護予防の普及啓発などを目的として、各あんしんすこやかセンターが独自に企画し、開催している。

消費者被害の防止や熱中症予防など、その時々地域で話題や問題となっている事柄を取り上げ、注意喚起や啓発を行うとともに、高齢者が外へ出かけるきっかけづくりにも活用されている。

	施設名	開催回数	参加人数 (延べ)
世田谷	池尻	5	67
	太子堂	5	87
	若林	5	86
	上町	7	324
	経堂	1	34
	下馬	4	92
	上馬	12	195
北沢	梅丘	6	82
	代沢	6	162
	新代田	4	74
	北沢	5	108
	松原	4	80
	松沢	2	49
玉川	奥沢	3	65
	九品仏	11	235
	等々力	4	112
	上野毛	5	107
	用賀	5	157
	深沢	6	148
砧	祖師谷	3	72
	成城	3	71
	船橋	2	57
	喜多見	3	47
	砧	4	38
鳥山	上北沢	3	115
	上祖師谷	6	147
	鳥山	1	29
合計		125	2,840

	内 容	開催回数
1	介護予防に関すること (筋力アップ、ストレッチ、口腔ケア、栄養改善など)	73
2	認知症に関すること (認知症ケア、予防活動、家族の体験談など)	6
3	権利擁護に関すること (成年後見制度、消費者被害防止など)	16
4	介護保険に関すること (ホームの選び方、施設見学等)	8
5	その他	22

※その他は、福祉用具の活用方法、車椅子の操作体験、ストレスケア、高齢者の栄養管理、介護食の調理・工夫、本の朗読、閉じこもり予防、歌、防災、リラックス法、介護者のセルフケア支援、尊厳死に関する講話など

※上記数値には、**合同開催分**も含まれる（隣接するあんしんすこやかセンターで合同開催したもの。全3回開催、参加あんしんすこやかセンター数延べ15箇所、参加人数合計216人）。

⑨ 医療と介護の連携

世田谷区では、在宅医療・介護連携推進事業（地域支援事業）の一環として、平成28年10月より各あんしんすこやかセンターごとに担当の地区連携医を置き、あんしんすこやかセンターが行う活動において医療的助言や医療・介護のネットワークづくりへの参画等を通して地区における医療・介護関係者の連携を進めている。

ア 全体研修を年2回開催している。

「地区連携医事業研修」第1回 平成29年 6月15日 午後7時30分～9時
第2回 平成30年 3月 7日 午後7時30分～9時

イ 地区連携医カレンダー

各あんしんすこやかセンターと地区連携医との会議や連絡会等は、毎月1回開催する。
予定カレンダーは地区連携医事業の活動内容について、地区の医療・介護関係者等へ周知するため区ホームページに随時掲載している。

⑩ あんしん見守り事業

あんしん見守り事業とは、地域の中で社会的孤立のおそれのある高齢者や見守りを希望する高齢者等に対し、あんしんすこやかセンターに配置された「見守りコーディネーター」が中心となり、相談・支援を行うものである。

平成22年11月より、区内10箇所のあんしんすこやかセンターでモデル事業を開始し、平成25年4月からは、区内27箇所、全てのであんしんすこやかセンターで実施している。相談内容に応じて、見守りボランティアの派遣やサービスの紹介などのコーディネートを行っている。

ア 事業実績

(ア)見守り相談件数

見守り相談件数	平成29年度実績	平成28年度実績
	件数	件数
見守り相談 延数	22,623	25,366
見守り相談 実数	7,036	7,939

(イ)見守り相談件数(実数) (地域別)

地域別	世田谷地域計	北沢地域計	玉川地域計	砧地域計	烏山地域計	合計
見守り相談件数	1,528	1,081	1,760	1,937	730	7,036

イ 相談内容等

(ア)相談者等(相談経路)

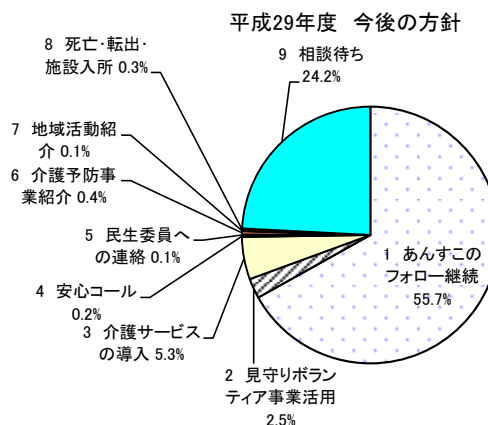
相談者等 (相談経路)	合計	割合 (%)
1 本人	5,459	24.1
2 家族・親戚	3,103	13.7
3 後見人	57	0.3
4 CM・介護事業者	1,749	7.7
5 民生委員	464	2.1
6 ふれあい訪問	62	0.3
7 区	5,331	23.6
8 病院・医師・MSW	773	3.4
9 近隣住民・住民	574	2.5
10 安心コール	5	0.0
11 配食事業者	11	0.0
12 商店街・見守り協力店	40	0.2
13 新聞配売店	6	0.0
14 社協	101	0.4
15 住宅関係	79	0.3
16 消費生活センター	14	0.1
17 あんすこ(依頼なし)	4,593	20.3
18 その他	202	0.9
合計	22,623	100

(イ)相談方法

相談方法	合計	割合 (%)
訪問	10,738	47.5
来所	2,505	11.1
電話	8,895	39.3
その他	485	2.1
合計	22,623	100

(ウ) 今後の方針

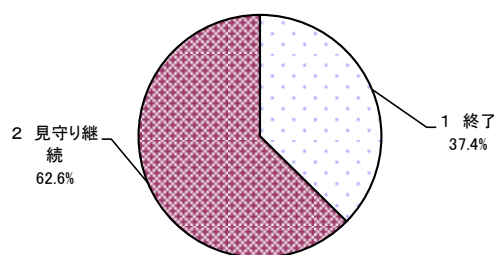
今後の方針	合計	割合 (%)
1 あんすこのフォロー継続	15,136	66.9
2 見守りボランティア事業活用	570	2.5
3 介護サービスの導入	1,207	5.3
4 安心コール	43	0.2
5 民生委員への連絡	28	0.1
6 介護予防事業紹介	92	0.4
7 地域活動紹介	17	0.1
8 死亡・転出・施設入所	60	0.3
9 相談待ち	5,470	24.2
合計	22,623	100



(エ) 結果

結果	合計	割合 (%)
1 終了	5,876	26.0
2 見守り継続	16,747	74.0
合計	22,623	100

平成29年度 見守り相談に対する結果



※1「終了」とは

同居者ができた場合など、あんしんすこやかセンター以外の見守り体制ができた場合に選択している。

※2「見守り継続」とは

あんしんすこやかセンターによる訪問や民生委員の訪問、配食サービスなどの区の見守り施策の利用により、見守りを実施していく場合に選択している。

ウ 見守りボランティアについて

見守りボランティアは、65歳以上の区民のうち、ひとり暮らしや高齢者のみ世帯などで、ボランティアによる見守りを希望する方を訪問し、安否確認を行うボランティアである。

見守りボランティアの紹介は、あんしんすこやかセンターの見守りコーディネーターを通して行い、訪問に関しての様々な調整を行い、円滑に見守り活動が実施できるようにしている。

見守りボランティアの担い手は、区内在住の方で、見守り活動に熱意があり、区が定める研修を受講した方としている。なお、65歳以上のボランティアの活動には、訪問1回につき「シニアボランティアポイント」が1ポイント

見守りボランティア登録者数(平成30年3月末日時点)

ボランティア研修修了者のうち、あんしんすこやかセンターへ見守りボランティアとして登録した者	見守りボランティアによる訪問を利用している者
226人	84人

区が定める研修は、平成27年度からは、65歳以上はシニアボランティア研修、65歳未満はあんしんすこやかセンターボランティア研修(平成29年度は、それぞれ234人、1人)としている。

エ 見守りコーディネーター連絡会について

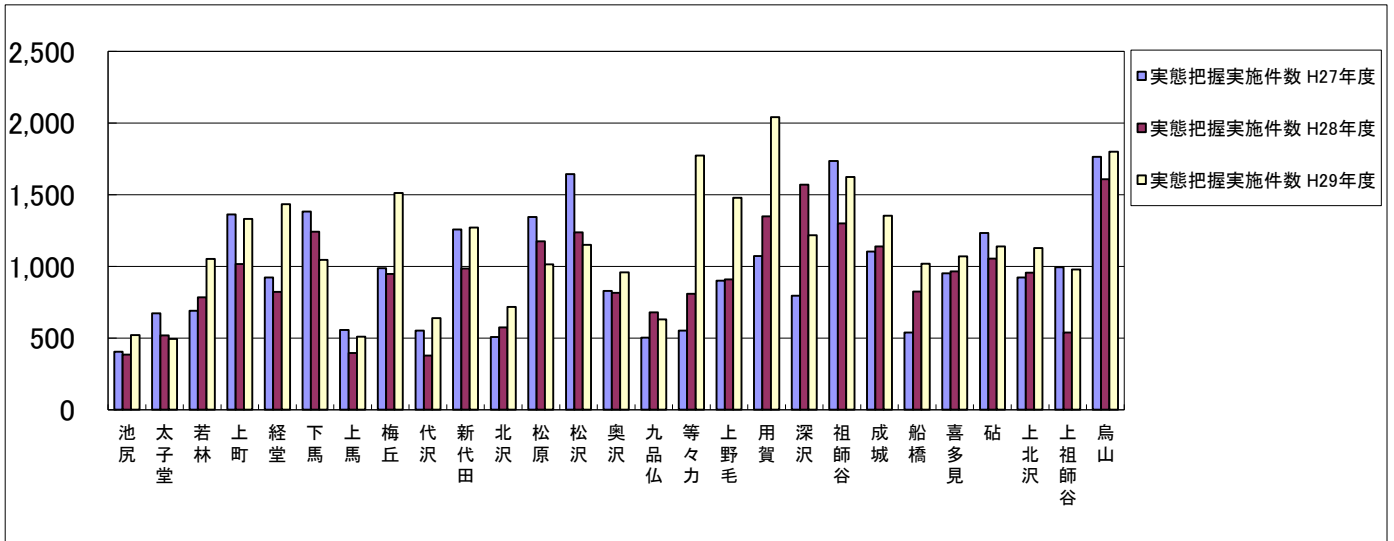
あんしん見守り事業の実施にあたり、あんしんすこやかセンターに配置された見守りコーディネーターが円滑に事業を実施していくことができるように、情報交換や相談の機会として、区主催による見守りコーディネーター連絡会を開催した。事業を行う中での疑問に答えたり、事業報告や意見交換を行い、事業の共通理解に努めた。

⑪ 経年変化

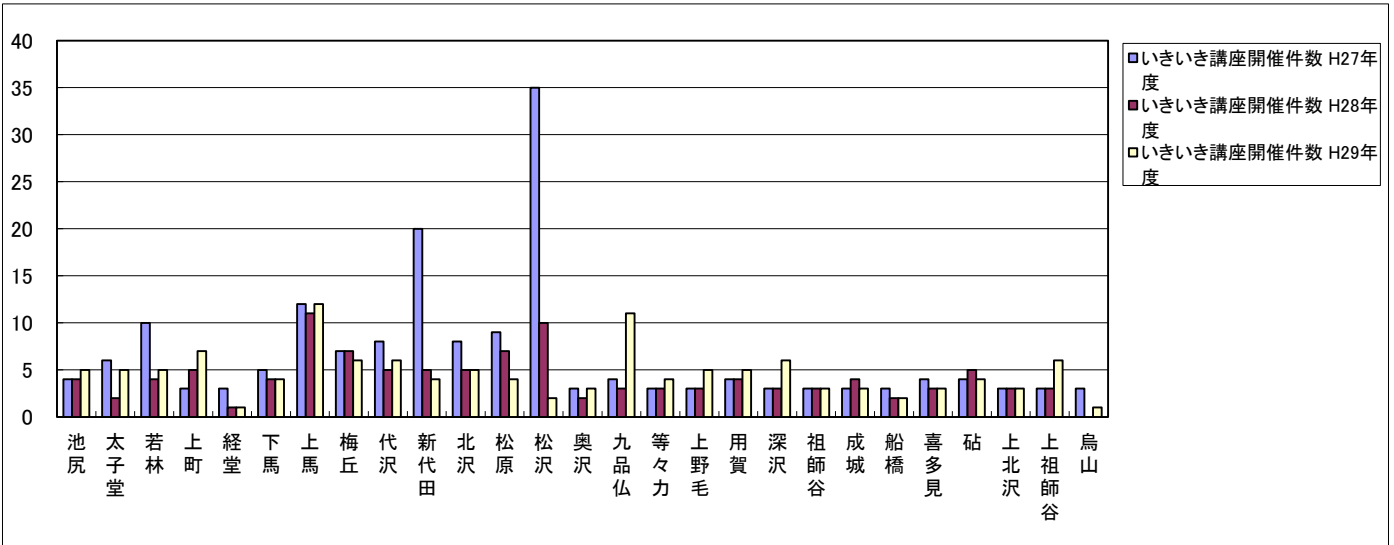
ア 経年変化一覧(実態把握・いきいき講座・地区包括ケア会議)

施設名	実態把握実施件数			いきいき講座開催件数			地区包括ケア会議開催件数		
	H27年度	H28年度	H29年度	H27年度	H28年度	H29年度	H27年度	H28年度	H29年度
池尻	404	384	521	4	4	5	18	15	32
太子堂	673	519	494	6	2	5	31	26	23
若林	690	785	1,052	10	4	5	35	21	32
上町	1,363	1,016	1,332	3	5	7	21	14	33
経堂	922	822	1,435	3	1	1	48	40	30
下馬	1,384	1,243	1,045	5	4	4	13	24	25
上馬	557	396	509	12	11	12	13	13	17
梅丘	988	947	1,513	7	7	6	24	23	41
代沢	552	378	639	8	5	6	9	19	42
新代田	1,258	985	1,271	20	5	4	21	27	36
北沢	507	574	718	8	5	5	17	20	32
松原	1,345	1,176	1,015	9	7	4	11	11	37
松沢	1,644	1,237	1,150	35	10	2	15	13	44
奥沢	830	815	958	3	2	3	21	22	35
九品仏	503	680	631	4	3	11	16	16	36
等々力	552	809	1,774	3	3	4	12	16	30
上野毛	900	910	1,480	3	3	5	19	25	36
用賀	1,072	1,350	2,043	4	4	5	26	39	61
深沢	796	1,570	1,218	3	3	6	8	13	25
祖師谷	1,735	1,301	1,625	3	3	3	21	39	39
成城	1,104	1,139	1,354	3	4	3	18	20	25
船橋	539	825	1,019	3	2	2	24	34	43
喜多見	952	966	1,071	4	3	3	17	22	21
砧	1,234	1,055	1,140	4	5	4	32	33	29
上北沢	923	957	1,128	3	3	3	20	28	43
上祖師谷	995	538	979	3	3	6	7	16	37
烏山	1,764	1,609	1,801	3	0	1	8	19	33
合計	26,186	24,986	30,915	176	111	125	525	608	917

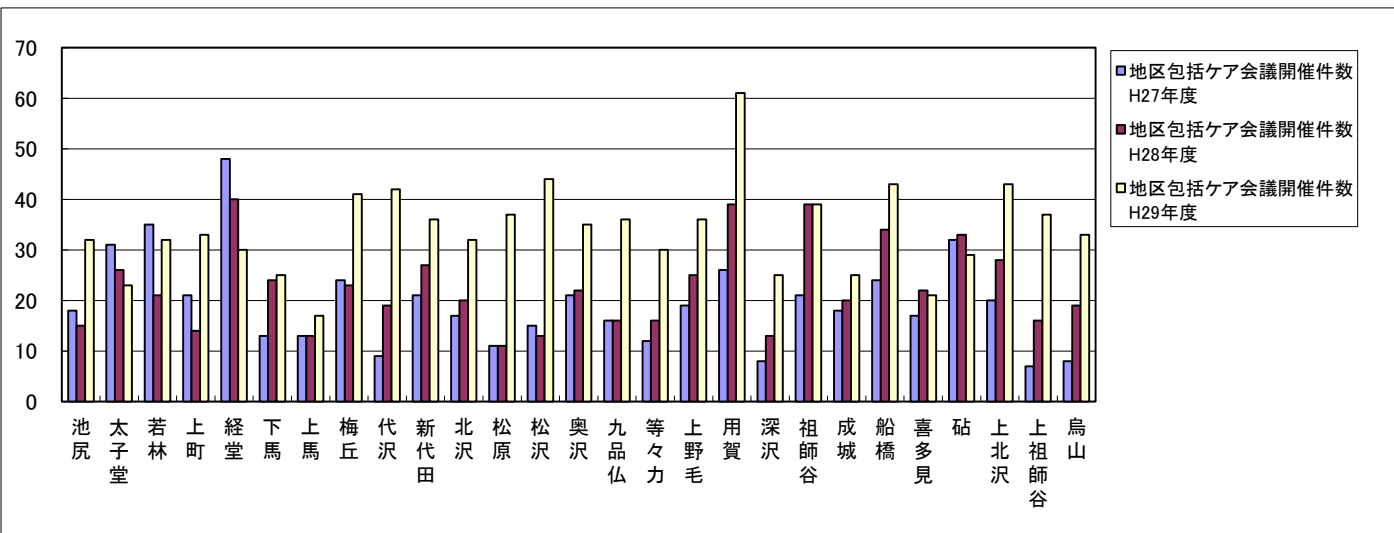
イ 実態把握実施件数経年変化



ウ いきいき講座開催件数経年変化



エ 地区包括ケア会議開催件数経年変化



3. 地域ケア連絡会実施状況（各総合支所保健福祉課主催 参加者：あんしんすこやかセンター、地域社会福祉協議会その他）

	世田谷地域	北沢地域	玉川地域	砧地域	烏山地域
4月	<ul style="list-style-type: none"> 職員紹介 平成29年度地域ケア連絡会の事業計画について 地域包括ケアについて 各関係機関からの情報提供 	<ul style="list-style-type: none"> 職員紹介 情報提供、依頼等 近況報告、事務連絡等 その他 	<ul style="list-style-type: none"> 職員紹介 情報提供 情報交換、課題確認 	<ul style="list-style-type: none"> 自己紹介 成城警察との情報・意見交換 各関係機関からの事務連絡・情報提供 	<ul style="list-style-type: none"> 自己紹介 地域ケア会議について 平成29年度烏山地域ケア連絡会について
5月	<ul style="list-style-type: none"> 地域包括ケアについて 各関係機関からの情報提供 	<ul style="list-style-type: none"> 情報提供、依頼等 近況報告、事務連絡等 	<ul style="list-style-type: none"> 事例検討（地域ケア会議について） 情報交換 活動報告 	<ul style="list-style-type: none"> 成城消防署との情報・意見交換 各関係機関からの事務連絡・情報提供 	<ul style="list-style-type: none"> 各あんしんすこやかセンターの事業計画について 三職種の相談体制について 世田谷区地域ケア会議マニュアルについて 地域合同地区包括ケア会議の計画について
6月	<ul style="list-style-type: none"> 地域包括ケアについて 各関係機関からの情報提供 	<ul style="list-style-type: none"> 北沢地域合同包括ケア会議 地区の取り組み状況について 地域課題の共有 	<ul style="list-style-type: none"> 地域ケア会議について 各関係機関から情報交換 	<ul style="list-style-type: none"> 各関係機関からの事務連絡・情報提供 個別課題から地域課題の抽出（グループワーク） 	<ul style="list-style-type: none"> 事例検討
7月	地域版地域ケア会議	<ul style="list-style-type: none"> 北沢警察署生活安全課防犯係より講話 検討事項（地域課題について） 情報提供、依頼等 近況報告、事務連絡等 	<ul style="list-style-type: none"> 地域ケア会議について 各関係機関から情報交換 	<ul style="list-style-type: none"> 各関係機関からの事務連絡・情報提供 個別課題から地域課題の抽出（グループワーク） 	<ul style="list-style-type: none"> 事例検討
8月	地域版地域ケア会議	開催なし	<ul style="list-style-type: none"> 地域ケア会議について 各関係機関から情報交換 	<ul style="list-style-type: none"> 各関係機関からの事務連絡・情報提供 地域課題の整理、指標による分析等（グループワーク） 	<ul style="list-style-type: none"> 地域版地域ケア会議について 個別課題から地域課題の流れについて（グループワーク）
9月	<ul style="list-style-type: none"> 地域包括ケアについて 各関係機関からの情報提供 	<ul style="list-style-type: none"> 検討事例（地域課題について） 情報提供、依頼等 近況報告、事務連絡等 事例検討（子ども家庭支援センター） 	<ul style="list-style-type: none"> 地域ケア会議について 各関係機関から情報交換 	<ul style="list-style-type: none"> 各関係機関からの事務連絡・情報提供 地域版地域ケア会議の進め方について意見交換 	<ul style="list-style-type: none"> 個別課題から地域課題抽出作業の経過報告・今後について 地域課題の分析と取り組み案について 拡大版地域ケア会議について 各分野より報告
10月	<ul style="list-style-type: none"> 地域包括ケアについて「個別課題から地域課題へ」 各関係機関からの情報提供 	<ul style="list-style-type: none"> 北沢地域合同包括ケア会議 地域合同包括ケア会議テーマ選定 	<ul style="list-style-type: none"> 地域ケア会議について 各関係機関から情報交換 	<ul style="list-style-type: none"> 各関係機関からの事務連絡・情報提供 地域版地域ケア会議に基づく地域課題の検討 	<ul style="list-style-type: none"> 虐待対応研修
11月	<ul style="list-style-type: none"> 地域包括ケアについて「地区連携医事業について」 各関係機関からの情報提供 	<ul style="list-style-type: none"> 検討事項（地域合同包括ケア会議に向けて準備） 情報提供、依頼等 近況報告、事務連絡等 	<ul style="list-style-type: none"> 地域ケア会議について 各関係機関から情報交換 	<ul style="list-style-type: none"> 各関係機関からの事務連絡・情報提供 地域版地域ケア会議に基づく地域課題の検討 	<ul style="list-style-type: none"> 全区版地域ケア会議報告 問題解決に向けた取り組みに関する検討 拡大版地域ケア会議について
12月	<ul style="list-style-type: none"> 地域包括ケアについて 各関係機関からの情報提供 	<ul style="list-style-type: none"> 検討事項（地域合同包括ケア会議に向けて） 情報提供、依頼等 近況報告、事務連絡等 	<ul style="list-style-type: none"> 地域ケア会議について 各関係機関から情報交換 	<ul style="list-style-type: none"> 各関係機関からの事務連絡・情報提供 地域版地域ケア会議に基づく地域課題の検討 	<ul style="list-style-type: none"> 拡大版地域ケア会議報告 「ひとつの課題が人をつなぎ、地域をつくる」
1月	<ul style="list-style-type: none"> 地域包括ケアについて 各関係機関からの情報提供 	<ul style="list-style-type: none"> 情報提供、依頼等 近況報告、事務連絡等 	<ul style="list-style-type: none"> 地域ケア会議について 各関係機関から情報交換 	<ul style="list-style-type: none"> 各関係機関からの事務連絡・情報提供 地域版地域ケア会議に基づく地域課題の検討 	<ul style="list-style-type: none"> 事例検討
2月	<ul style="list-style-type: none"> 地域包括ケアについて「人材育成の取り組み」 各関係機関からの情報提供 	<ul style="list-style-type: none"> 情報提供、依頼等 近況報告、事務連絡等 	<ul style="list-style-type: none"> 地域ケア会議について 各関係機関から情報交換 	<ul style="list-style-type: none"> 各関係機関からの事務連絡・情報提供 地域版地域ケア会議に基づく地域課題の検討 	<ul style="list-style-type: none"> 地区版地域ケア会議の実施状況について 29年度地域版地域ケア会議の進捗状況について 30年度地域ケア会議の進め方について
3月	<ul style="list-style-type: none"> 地域包括ケアについて「今年度の振り返り」 各関係機関からの情報提供 	<ul style="list-style-type: none"> 情報提供、依頼等 近況報告、事務連絡等 	<ul style="list-style-type: none"> 地域ケア会議について 各関係機関から情報交換 	<ul style="list-style-type: none"> 各関係機関からの事務連絡・情報提供 今年度の地域ケア会議のとりまとめ 	<ul style="list-style-type: none"> 拡大版地域ケア会議報告 取り組みの進捗状況報告と意見交換 30年度の地域版地域ケア会議計画について

4. スキルアップ(人材育成)・指導等

①スキルアップ会議

スキルアップ会議は、あんしんすこやかセンターが受講を希望する内容と人材育成に加え、人材の定着という3つの観点を考慮し、年間計画を立てて実施している。平成28年度は地区連携医事業や地域ケア会議の開始に向けて区からの説明及び意見交換を行なった。

また、訪問介護サービス事業所や介護予防筋力アップ教室受託事業者との意見交換の場を設け、職員の知識や技術の底上げを図った。

日時・場所	講師	内容
平成29年4月24日 13時30分～17時00分 ブライツホール	区職員	<ul style="list-style-type: none"> 消費生活センター事業の周知・利用について 世田谷区における高齢者虐待の対応について 平成29年度のすこやか歯科健診事業について 第1回地区連携医事業研修会(6月19日)の実施について
平成29年5月27日 9時00分～12時00分 梅丘パークホール	区職員	<ul style="list-style-type: none"> 熱中症被害に関する情報提供について 土曜日妊娠面接(試行)の実施について 『管理者として三職種を活かすために工夫していること』(グループワーク)
平成29年6月29日 13時30分～16時45分 梅丘パークホール	区職員 警視庁生活安全総務課警部補	<ul style="list-style-type: none"> 地区連携医事業における「在宅医療」ミニ講座のモデル実施について 高齢者の万引きの特性について 介護保険負担割合証の更新について 『地区版地域ケア会議(会議A)について』(報告・意見交換)
平成29年8月21日 9時00分～12時00分 ブライツホール	区職員	<ul style="list-style-type: none"> あんすこカレンダー(地区連携医事業)について せたがや福祉移動サービスについて 高齢者の結核について 平成29年度東京都シルバーパスの一斉更新について 『見守りについて』(グループワーク)
平成29年9月22日 9時30分～11時45分 世田谷区民会館集会室	区職員	<ul style="list-style-type: none"> あんしんすこやかセンターにおける地区連携医事業の実施例について 定期巡回・随時対応型訪問介護看護セミナー開催のお知らせ 第7期世田谷区高齢者保健福祉計画・介護保険事業計画の素案について 『災害時の対応について』(グループワーク)
平成29年10月24日 13時10～17時00分 生活工房セミナールームA・B	区職員 新聞社校閲担当者	<ul style="list-style-type: none"> 民生委員ふれあい訪問面談不可者等への訪問依頼について 国民健康保険等における延滞金の徴収及び還付加算金の加算について(情報提供) 平成30年度介護保険制度における福祉用具貸与の改正点について 講義『わかりやすく正しく伝える文章・表記』
平成29年11月27日 13時10分～16時50分 ブライツホール	区職員 外部講師	<ul style="list-style-type: none"> 全区版地域ケア会議の報告 世田谷区認知症在宅生活サポートセンター運営事業者の選定結果について 講義『「聞く」「聴く」「訊く」』
平成29年12月14日 13時30分～16時55分 ブライツホール	区職員	<ul style="list-style-type: none"> 地域包括ケアの地区展開におけるあんしんすこやかセンターについて 認知症専門相談員連絡会
平成30年1月30日 9時20分～11時50分 ブライツホール	区職員	<ul style="list-style-type: none"> おむつ支給・助成事業について 【講義】「こころの健康とその障害について～高齢者の対応を中心に」 平成29年度第2回地区連携医事業研修会について
平成30年2月28日 9時00分～12時00分 ブライツホール	区職員	<ul style="list-style-type: none"> 平成30年度在宅医療・介護連携推進マニュアル説明会の開催について 世田谷区消費者安全確保地域協議会設置について(報告) 介護予防ケアマネジメント事例検討会
平成30年3月29日 9時00分～11時40分 ブライツホール	区職員 リハビリテーションクリニック医師	<ul style="list-style-type: none"> 在宅版クリニカルパスについて 第7期世田谷区高齢者保健福祉計画・介護保険事業計画(案)について 介護予防・日常生活支援総合事業の手引きについて

②あんしんすこやかセンター(受託法人)に対する指導・育成

指導等の取組目標	平成29年度取組成果	実績数値等
<ul style="list-style-type: none"> 実績報告書による実施状況の確認、必要に応じ巡回指導の実施 事業者のスキルアップを目的とした会議の開催 福祉人材育成・研修センター委託による専門研修の実施 	<ul style="list-style-type: none"> 実績報告、巡回指導、スキルアップ会議、専門研修実施、介護予防ケアマネジメント会議を通じて、指導・助言・育成を行った。 	<ul style="list-style-type: none"> 実績報告:12回 スキルアップ会議:11回 専門研修:5回 介護予防ケアマネジメント会議:4回 巡回指導231回(各総合支所保健福祉課)