

世田谷区施設営繕担当部施設営繕第二課
世田谷区教育政策・生涯学習部中央図書館

世田谷区立梅丘図書館改築工事説明会のお知らせ

日頃より区政及び梅丘図書館の運営にご理解、ご協力をいただきありがとうございます。
このたび、世田谷区代田四丁目38番10号におきまして、世田谷区立梅丘図書館改築工事に着手することとなりました。工事に先立ち、説明会を下記の通り開催致しますので、ご案内申し上げます。

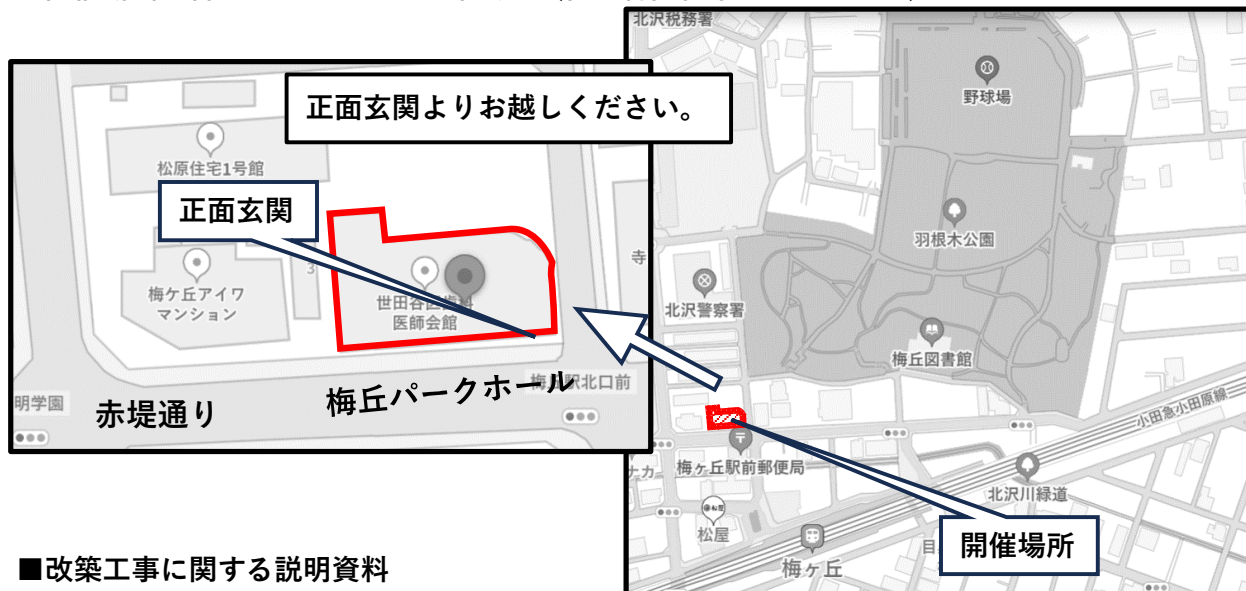
本工事の施工に際して、皆様にはご迷惑をおかけいたしますが、安全に配慮し工事を進めてまいりますので、ご理解、ご協力のほどよろしくお願い致します。

記

■開催日時：令和5年10月23日(月) 18:30~19:30

※受付は15分前から開始いたします。

■開催場所：梅丘パークホール 集会室（世田谷区松原6丁目4-1）



■改築工事に関する説明資料

当日会場で配布する資料につきましては、開催日以降に下記ホームページに掲載いたします。

世田谷区ホームページ

(目次から探す「文化・スポーツ・生涯学習」→図書館「図書館のお知らせ」→「梅丘図書館改築工事説明会について」)

URL : <https://www.city.setagaya.lg.jp/mokuji/bunka/005/002/d00205857.html>

区のホームページの検索スペースに「205857」と入力しても検索できます。

■建物概要

工事場所 : 世田谷区代田四丁目38番10号
主要用途 : 図書館
構造・階数 : 鉄筋コンクリート/一部鉄骨造、地上3階
建築面積 : 約860㎡
延べ面積 : 約2,030㎡
最高高さ : 約15.6m

■工事日程・工事内容

工事期間：令和5年11月13日(月)から令和7年10月31日(金)まで(予定)

| | 令和5年 | | | 令和6年 | | | | | | | | | | | | 令和7年 | | | | | | | | | | |
|---------|------|-----|-----|------|----|----|----|----|----|----|----|----|-----|-----|-----|------|----|----|----|----|----|----|----|----|-----|--|
| | 10月 | 11月 | 12月 | 1月 | 2月 | 3月 | 4月 | 5月 | 6月 | 7月 | 8月 | 9月 | 10月 | 11月 | 12月 | 1月 | 2月 | 3月 | 4月 | 5月 | 6月 | 7月 | 8月 | 9月 | 10月 | |
| 準備・仮設工事 | | | | | | | | | | | | | | | | | | | | | | | | | | |
| 解体工事 | | | | | | | | | | | | | | | | | | | | | | | | | | |
| 新築工事 | | | | | | | | | | | | | | | | | | | | | | | | | | |
| 外構工事 | | | | | | | | | | | | | | | | | | | | | | | | | | |

■作業時間について 午前8時~午後5時(準備、片付け作業を除く)
※土曜、日曜、祝日は休工としますが、工事の進捗状況により、ご近隣への影響が少ない作業を行う場合がございます。

■お問い合わせ先(世田谷区)

- 説明会、工事に関すること
施設営繕担当部施設営繕第二課整備担当 (建築) 田中・岡川 : 03(6432)7118
- 図書館に関すること
教育政策・生涯学習部中央図書館図書館事業推進担当 佃・佐藤・吉田 : 03(3429)1811
- 建築工事施工者
(建築) 榊中島建設 小原 : 080(6847)1877

裏面あり

■工事中の騒音・振動対策について

- 工事中は現場の周囲に高さ3m(外構工事時は1.8m)程度の仮囲いを設置し、騒音防止・粉塵等の飛散防止に努めます。
- 工事進捗状況に合わせ建物外部に足場を設置し、防音シート等により騒音防止に努めます。
- 騒音・振動の発生の少ない重機を使用して慎重に作業を行います。

■家屋調査について

- 解体工事前と新築工事完了後に家屋調査を実施いたします。
- 対象範囲（敷地境界線より30m以内）
- 調査は、第三者機関の調査専門業者調査員が実施いたします。
- 説明会后、順次訪問し、日程調整を行います。

【調査会社】 有限会社 ワイエム調査設計 一級建築士事務所
 住 所 神奈川県横浜市保土ヶ谷区帷子町二丁目47-1パシフィックパレス404号
 電話番号 045-340-3721/担当者 今関 良信

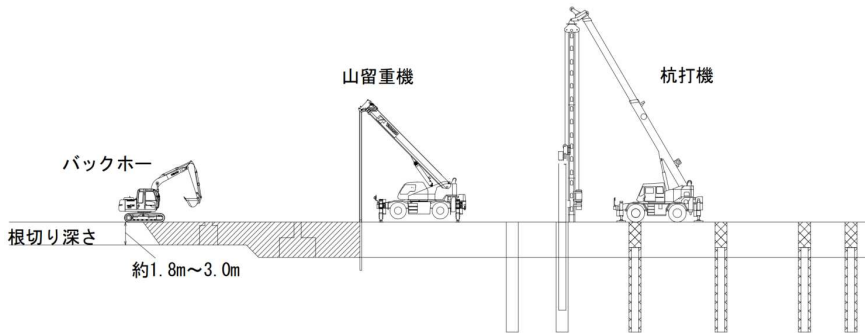
■アスベスト含有建材について

本工事において、外装材及び内装材の一部に石綿（アスベスト）の含有が判明しております。除去作業については、関係法令等を厳守のうえ作業を行います。
 （撤去期間：令和5年11月20日（月）～令和6年6月3日（月）（予定））

| 〈石綿（アスベスト）含有建材〉 | 〈除去方法〉 |
|-----------------|---|
| 外装材（外装仕上げ材） | 当該建材隔離養生のうえ、高圧洗浄方式による除去 当該建材湿潤のうえ、電動工具及び手工具による除去 |
| 内装材（配管保温材） | 当該建材隔離養生のうえ、手作業による除去 |
| 内装材（成形版） | 当該建材湿潤化のうえ、手作業による除去 |
| 内装材（床仕上げ材） | 当該建材隔離養生のうえ、電動工具及び手工具による除去 |

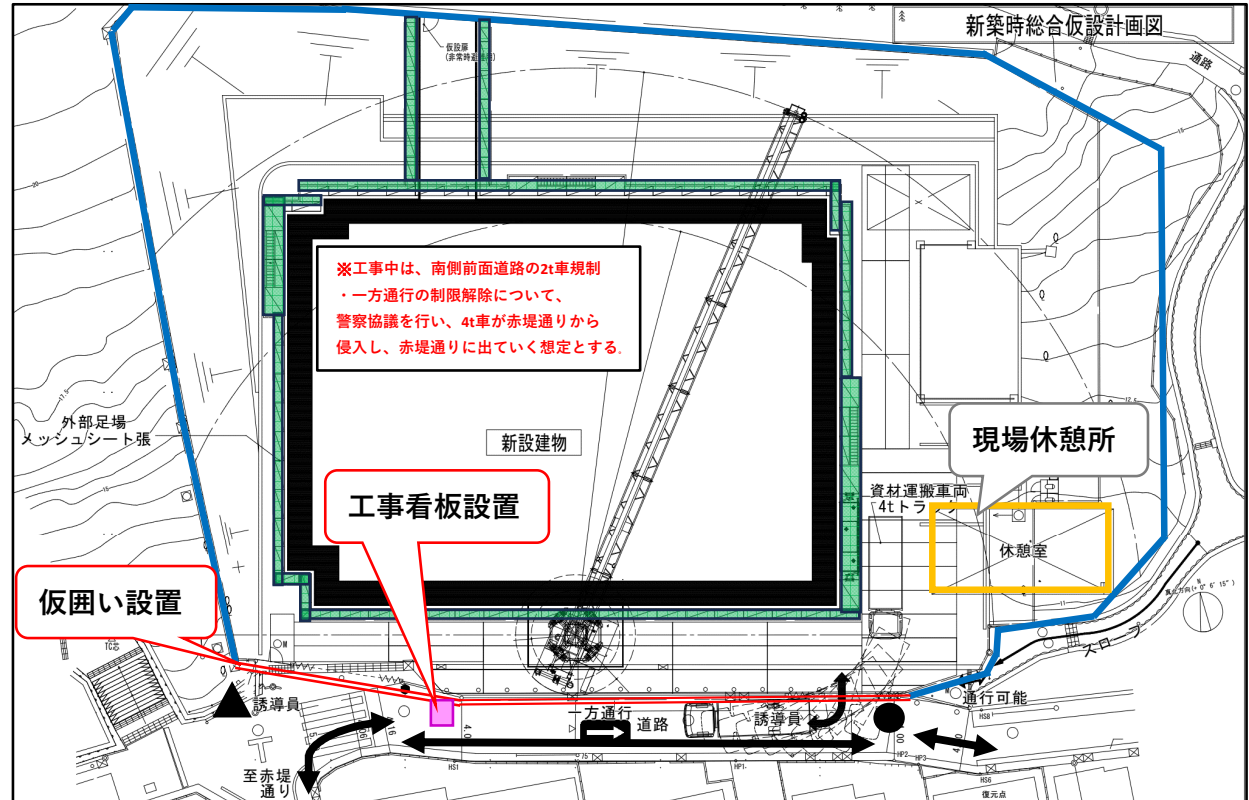
■山留工事について

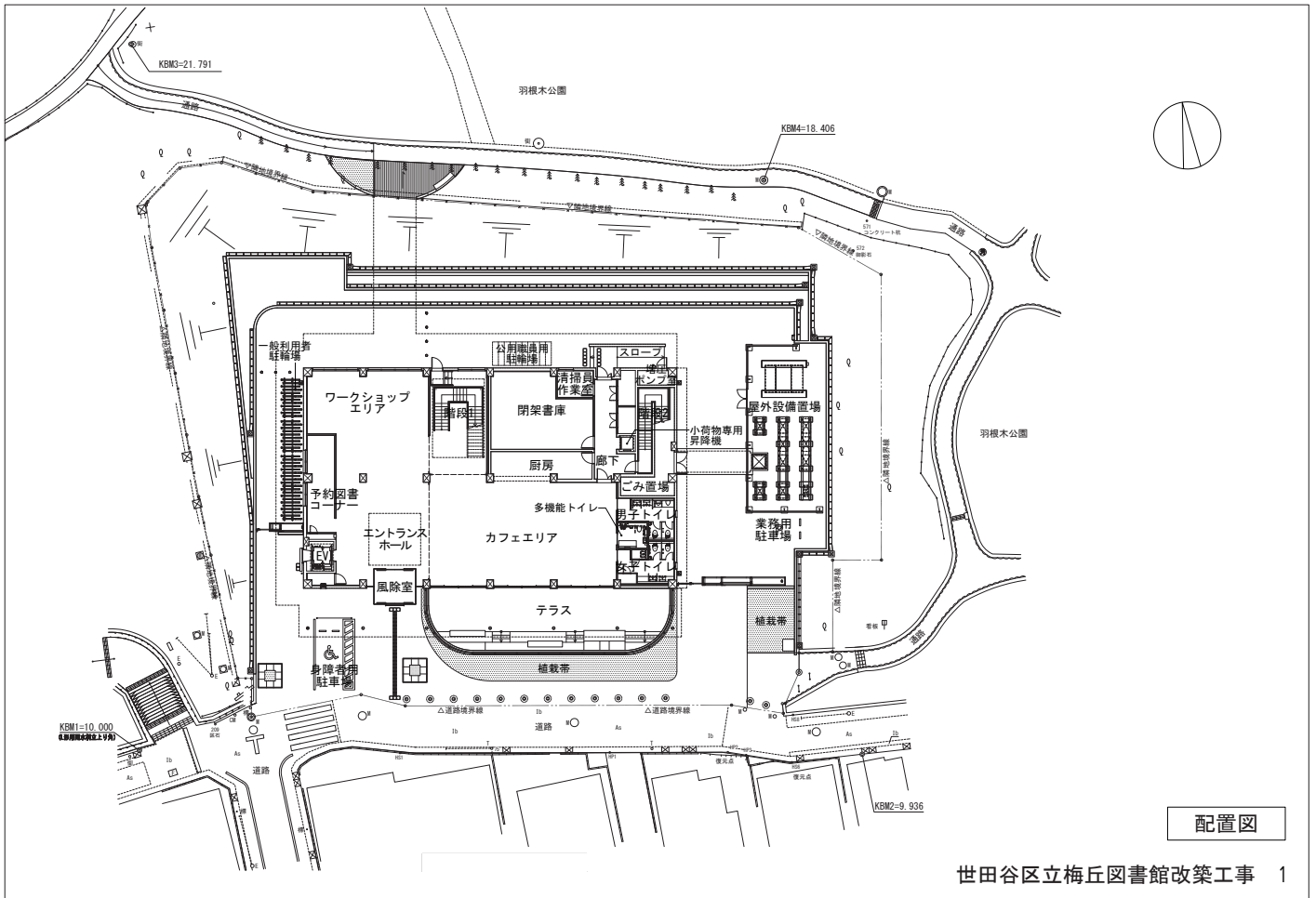
- 本工事において、敷地外周部の山留工事を行います。
- 工事期間：令和6年2月1日（木）～令和6年7月12日（金）（予定）
- 使用材料：H型鋼、鋼矢板
- 使用重機：バックホー、山留重機、杭打機



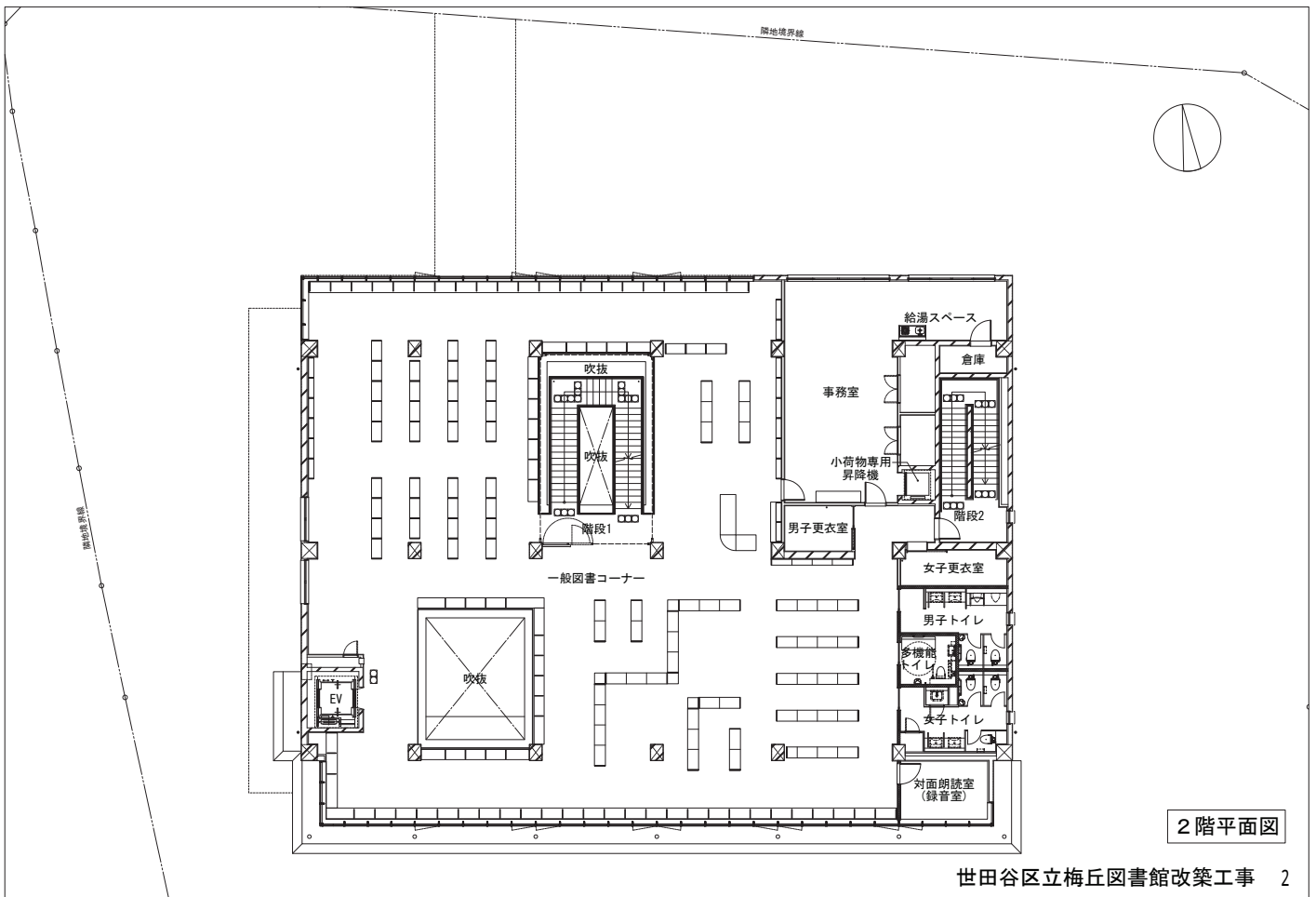
■仮設計画（概要）

- 仮囲い（単管パイプH1.8m）
- 仮囲い（フラットパネルH3.0m）
- 外部足場
- 騒音・振動計
- 常駐交通誘導員
- ▲ 適宜交通誘導員
- ↔ 工事関係車両搬出入経路





配置図



2階平面図

