

世田谷若者総合支援センター 若者のための居場所 メルサポ



どんなところ？

気軽に立ち寄れて、交流できる居場所を提供しています。事前申し込みは不要。おしゃべりやボードゲームなど、自分のペースでゆったり過ごせるスペースです。

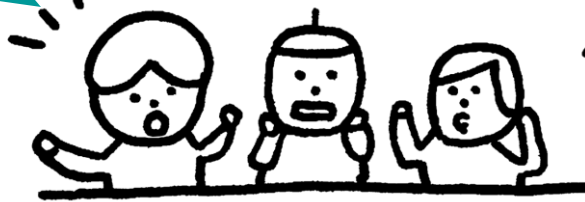
利用できる方

世田谷区在住の中高生世代から39歳までの方

定期的に通える場所が欲しい

色々な人の話を聞いてみたい！

コミュニケーションの練習をしたい



メルクマールせたがや



せたがや若者サポートステーション

※メルサポは世田谷若者総合支援センターのメルクマールせたがやとせたがや若者サポートステーションが共同で運営しているプログラムです。

開室時間：毎月第1・第4土曜日
(祝日、年末年始を除く)
13:00～16:00 (入退室自由)

会場：メルクマールせたがや
活動ルーム
(世田谷区太子堂4-3-1
STKハイツ5階)

お問い合わせ先

メルクマールせたがや
TEL：03-3414-7867
FAX：03-6453-4750

受付時間：10:00～18:00 (日・祝を除く)
ホームページ：<https://3cha.tokyo/>



メルサポQ&A

Q.利用料金はかかりますか？

A.無料でご利用ができます。事前予約も不要ですのでお気軽にお越しください。

Q.何名くらい参加していますか？

A.ばらつきはありますが、10名程度であることが多いです。

Q.スタッフはどのような方ですか？

A.メルクマールせたがやとせたがや若者サポートステーションのスタッフが複数名常駐しています。

Q.スタッフに相談できますか？

A.スタッフの人数や参加者の状況にもよりますが、その場でじっくり話すこともできます。より専門的な相談をご希望の場合は、メルクマール/サポステへ登録し、個人面談の機会を設けることをお勧めします。

Q.興味があるけど、いきなり行くのはちょっと…。まずは話を聞きたい。

A.メルクマールせたがやにお問い合わせください。TEL:03-3414-7867

世田谷若者総合支援センターについて

うまく人と話せない、何をやってもうまくいかない、家に居づらい、孤独を感じる・・・等、生きづらさを抱えていたらメルクマールへ。臨床心理士、精神保健福祉士等の専門のスタッフが丁寧に話を聞き、一緒に考えます。安心して過ごせる居場所もあります。



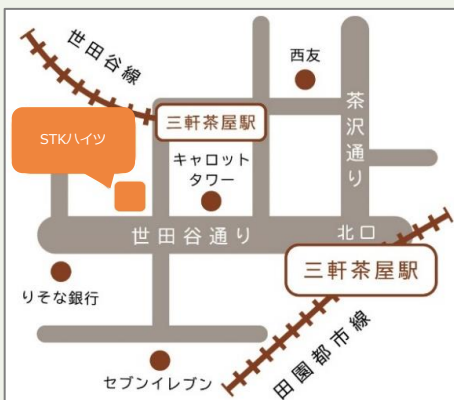
開所時間：月～土曜日
10:00-18:00

※祝日、年末年始を除く
対象：中高生世代以上の
区民の方とその家族
TEL：03-3414-7867
FAX：03-6453-4750

一度も働いたことがない、ブランクがある、働いてもうまくいかない…など「働くまで」に悩んでいたならサポステへ。あなたの「働く」ことへの悩みを聞き、一人ひとりの「働きたい」に合わせて応援します。

開所時間：火～土曜日
10:00-18:00

※祝日、年末年始を除く
対象：15歳から49歳までの方とその
保護者の方
TEL：03-5779-8222
FAX：03-3424-7786
MAIL：y-setagaya@roukyou.gr.jp



世田谷若者総合支援センター・アクセス

メルクマールせたがや
(世田谷区太子堂4-3-1 STKハイツ5階)

電車 東急田園都市線「三軒茶屋」駅下車 徒歩約3分

バス 東急/小田急バス「三軒茶屋」バス停下車徒歩1分

