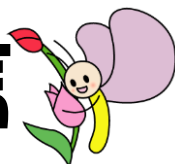


# 用賀福祉の相談窓口通信



用賀まちづくりセンター・用賀あんしんすこやかセンター・社会福祉協議会用賀地区事務局発行



## 地域の身近な相談窓口



どんなご相談でも親身にお聞きし、  
解決に向けて尽力いたします！  
お気軽にご相談ください。

誰もが住み慣れた地域で安心して暮らし続けられるよう、用賀まちづくりセンター・用賀あんしんすこやかセンター・社会福祉協議会用賀地区事務局・地域障害者相談支援センターぽーとたまがわが一体となり、皆さまの身近な相談窓口に取り組んでいます。

問合せ先	用賀まちづくりセンター	☎03-3700-9120
	用賀あんしんすこやかセンター	☎03-3708-4457
	社会福祉協議会用賀地区事務局	☎090-9818-3740
	ぽーとたまがわ	☎03-6411-6590

出張版！福祉の相談窓口

## なんでも相談会を開催しました！

私たち職員が地域へ出向き  
皆さまのご相談をお受けする  
「なんでも相談会」を開催しました。

より用賀地区の皆さまの  
身近な相談窓口を目指して  
今後も実施予定です！



# ★ 用賀何でもウルトラクイズ～!! ★

皆さまからの反響がなかなか無い中…将来の用賀のあるべき姿を目指した、まちの動きの「用賀何でもウルトラクイズ～!!」です。

今回は、用賀地縁の町会、自治会、商店街振興組合が結集して、さまざまなまちづくり活動団体と連携しながら「用賀のことは用賀のひとが主体的に決めていこう!」との心意気で、コロナ禍にもめげずにオール用賀大同団結を見据えた活動が始まっています。

さて、その活動団体の名称は次のうちどれでしょうか?

- 1 よ～があつたらよ～がに來いの会
- 2 ドキドキ用賀シスターズ!
- 3 用賀グランドデザイン会議!



正解者の中から厳正な公開抽選により、1名の方に、「用賀まちづくりセンター1日所長体験」の特典(?)があります。用賀地区の皆さん、ふるってご応募くださいね!

用賀まちづくりセンター ☎03-3700-9120

## ●●●●● あんしんカードをご活用ください! ●●●●●

①あんしんカードの記入!



②筒に入れて冷蔵庫へ!



③冷蔵庫にシールを貼る!



あんしんカードは、**万が一の救急時や災害時**の際に必要な情報が確認できるカードです。カードに**名前**や**持病**、**かかりつけ医**などの情報を記入し、専用ケースに入れ、冷蔵庫に保管しておきます。緊急時は、ケースから取り出して情報を確認する事で、適切な救護が行えます。地域の消防署や警察にも「あんしんカード」の周知は行っています。

ご利用希望の方は

**社会福祉協議会用賀地区事務局090-9818-3740** へご連絡下さい。

