

# 新たな文化・芸術の拠点 世田谷区民会館

新たな世田谷区民会館は、施設機能を充実させ、9月1日にリニューアルオープンします。

区民の誰もが、質の高い文化・芸術を鑑賞し、気軽に文化・芸術活動を楽しみ、さらには文化・芸術を通じて交流できる場や機会を提供していきます。



## 全面的に改修しました

- エントランスホールや楽屋等を新築するとともに、ホール部分は、外観の折板構造を保存しつつ、耐震性を高め、屋根や内装を全面的に改修しました。

## 集会室・練習室

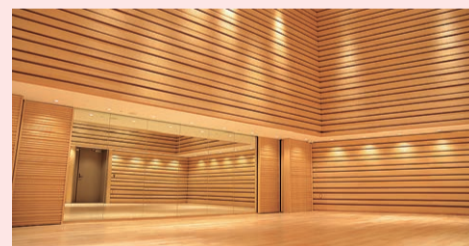
### 集会室がA・Bの2室になります

- プロジェクターやスクリーン等を備え、講演会や各種会議のほか、展覧会等に使用できます。
- 2室を仕切る壁を移動させ、一体的な利用もできます

### 練習室A・Bを新設します

- 音楽やダンス、バレエ等の練習に使用できる防音性の高い練習室を2室新設します。公演前のリハーサル室としても利用できます。

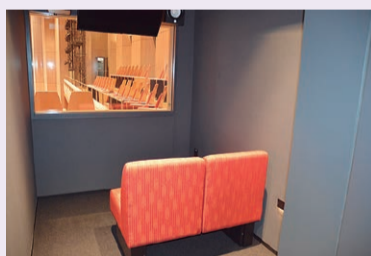
▼練習室A



## ホール・客席



▲舞台上から見た客席



親子室▶

## ホールの機能が向上します

- 天井及び壁面ライン、音響反響板などの工夫により、音響性能が向上し、舞台上の音がより客席に届きやすくなります。空調設備騒音の低減等により静粛性も高まります。
- 舞台照明にはLED光源を積極的に採用し省エネを図るとともに、様々な演目に対応できるよう、調光制御等の機能が向上します。
- 客席前方の一部が可動式の舞台となっており、上昇させることで、大編成の演奏にも対応できます。
- 座席空間が広くなり、ゆったりと鑑賞いただけます。
- 周囲に気兼ねなく、お子さんと一緒に鑑賞できる親子室を新設します。

施設名	床面積	定員	主な設備等
ホール	2678㎡ (楽屋、ホワイエを含む)	933席	可動式前舞台、音響反響板、フルコンサートグランドピアノ、親子室
集会室A	160㎡	100名	プロジェクター、スクリーン
集会室B	94.5㎡	57名	プロジェクター、スクリーン
練習室A	75.8㎡	40名	ピアノ、鏡
練習室B	44.6㎡	20名	デジタルピアノ、ドラムセット、鏡



▲ご利用方法について詳しくは、世田谷区民会館のホームページをご覧ください。

## 環境に配慮した環境負荷の少ない庁舎

建物の環境品質を総合的に評価するCASBEE (建築環境総合性能評価システム) は、最高ランクのSランク、省エネルギー性能を評価するBELS (建築物省エネルギー性能表示制度) は、最高ランクの5つ星を獲得しています。また、建物のエネルギー自立度を示すZEB (ZEB Oriented\*) の評価基準において、5年3月に区有施設初の「ZEB Oriented\*」の認証を取得しました (設計一次消費エネルギーを、東棟は42%、西棟は46%削減しました)。

新庁舎竣工後も、設備機器の調整など、運用を改善しながら、シミュレーション以上の省エネルギーの達成をめざしていきます。

\*ZEB Oriented 延床面積1万平方メートル以上の大規模建築物を対象として、一次エネルギー年間消費量を40%以上削減し、更なる省エネルギーの実現に向けた措置を行う建築物 (再生可能エネルギーは除く)