

Q.再エネって?

A. 再生可能エネルギーは、太陽光、風力、水力、バイオマス、地熱など、自然をエネルギー源とした永続的に使用できるエネルギーです。地球温暖化の原因とされる温室効果ガスを排出せずに生み出せるエネルギーだと言われています。

再生可能エネルギー



世田谷区の取り組み

再エネを「創る」「使う」取り組みを行っています。

エネルギーの地産地消

- ・神奈川県三浦市の区有地を活用した太陽光発電事業
- ・公共施設(学校等)への太陽光パネル設置
- ・区営住宅等に民間団体が太陽光パネルを設置



神奈川県三浦市
(太陽光発電)

区施設での再エネ100%電力導入

- ・区役所本庁舎(第1・第2・第3庁舎)
※平成31年度から
- ・一部の出張所やまちづくりセンター等
※令和2年度から



区役所本庁舎

自然エネルギーを活用した自治体間連携 (裏表紙でご紹介しています)

「世田谷区気候非常事態宣言」

区は、深刻化する気候危機の状況を踏まえ、区民・事業者の皆さんと地球温暖化の問題を共有し、ともに行動していくため、令和2年10月に23区では初となる「世田谷区気候非常事態宣言」を行いました。宣言において、2050年までに二酸化炭素排出量実質ゼロをめざすことも表明しました。一人ひとりができることを、みんなで考え、ともに行動していきましょう。

災害に備える

洪水・内水氾濫ハザードマップ等により、あらかじめ避難に備えた行動を確認しましょう。



みどりを守り、増やす

自宅で花やみどりを育てる、生垣をつくるなど、みどりを増やす取り組みをしましょう。



再生可能エネルギーを「創る」「使う」

太陽光発電や太陽熱利用設備等を設置し、再エネを取り入れましょう。



環境にやさしく暮らす

買い物の際は、レジ袋等使い捨てのプラスチック製品の利用を控えましょう。

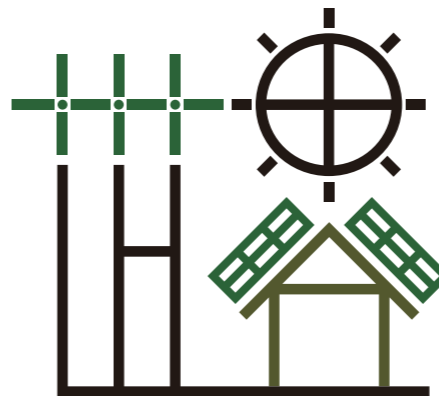


未来のために
再エネで
環境にいい暮らし



知ってる?

せたがや版 RE100



せたがや版 RE100

— ロゴマーク —

デザインを募集し、応募総数171作品の中から大賞作品が決定しました。

「世」を風車に、「田」を太陽に、「谷」をソーラーパネルをつけた家に見立て、再生可能エネルギーをイメージできるようなデザインです。

賛同者
募集中!

賛同いただいた方へ
限定ステッカーを
プレゼント♪

「せたがや版RE100」の取組みに賛同いただける方を募集しています。スマートフォンからも申請できます。

せたがや版RE100 賛同 受付 検索

Q.せたがや版 RE100って?

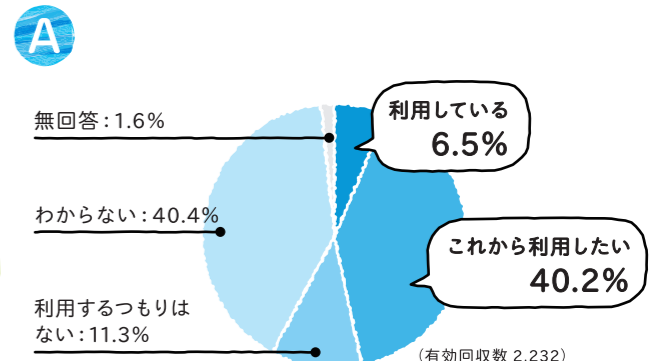
A. 区民・事業者・区がそれぞれの立場で再生可能エネルギーを利用することで世田谷区全体の再エネの利用を進める取組みです。



※「RE100(アールイー100)」とは、地球温暖化の原因とされる温室効果ガスの削減のため、企業が事業運営で消費する電力を100%再生可能エネルギーでまかなうことを目標に掲げる国際的イニシアチブです。

区民の皆さんにお聞きしました

Q 再生可能エネルギー(自然エネルギー)を生活の中で利用していますか?



世田谷区環境に関する区民意識・実態調査結果(2018年8月実施)

[お問い合わせ]

環境政策部エネルギー施策推進課

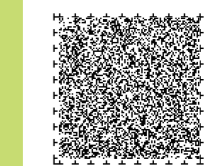
TEL: 03-6432-7133 FAX: 03-6432-7981

[令和3年2月発行 Ver1.00]

[発行]



『えねたん』
エネルギー施策推進課
キャラクター



▲音声コードがついています▲
専用の装置やスマートフォンアプリで読み取り、音声聞くことができます。

せたがや版 RE100 に賛同しよう

賛同いただける方は、「電子申請システム」からお申込みください。賛同いただいた方でご希望される方は、区ホームページにお名前や事業所名を掲載いたします（一部制限あり）。

STEP1 アクセス

世田谷区ホームページにアクセスして、「せたがや版RE100」賛同登録受付中！ページへ

せたがや版RE100 賛同 受付 検索

STEP2 入力

関連リンクの【電子申請システム】から入力画面へ

QRコードはこちら



STEP3 申請

入力フォームに必要な事項を入力して申請すると

登録完了



賛同者の取組みをご紹介

自宅の屋上に太陽光パネルを設置し、発電した電気を使用しています。

区民の方

再エネや地球温暖化対策に関する情報を、日頃から収集しています。

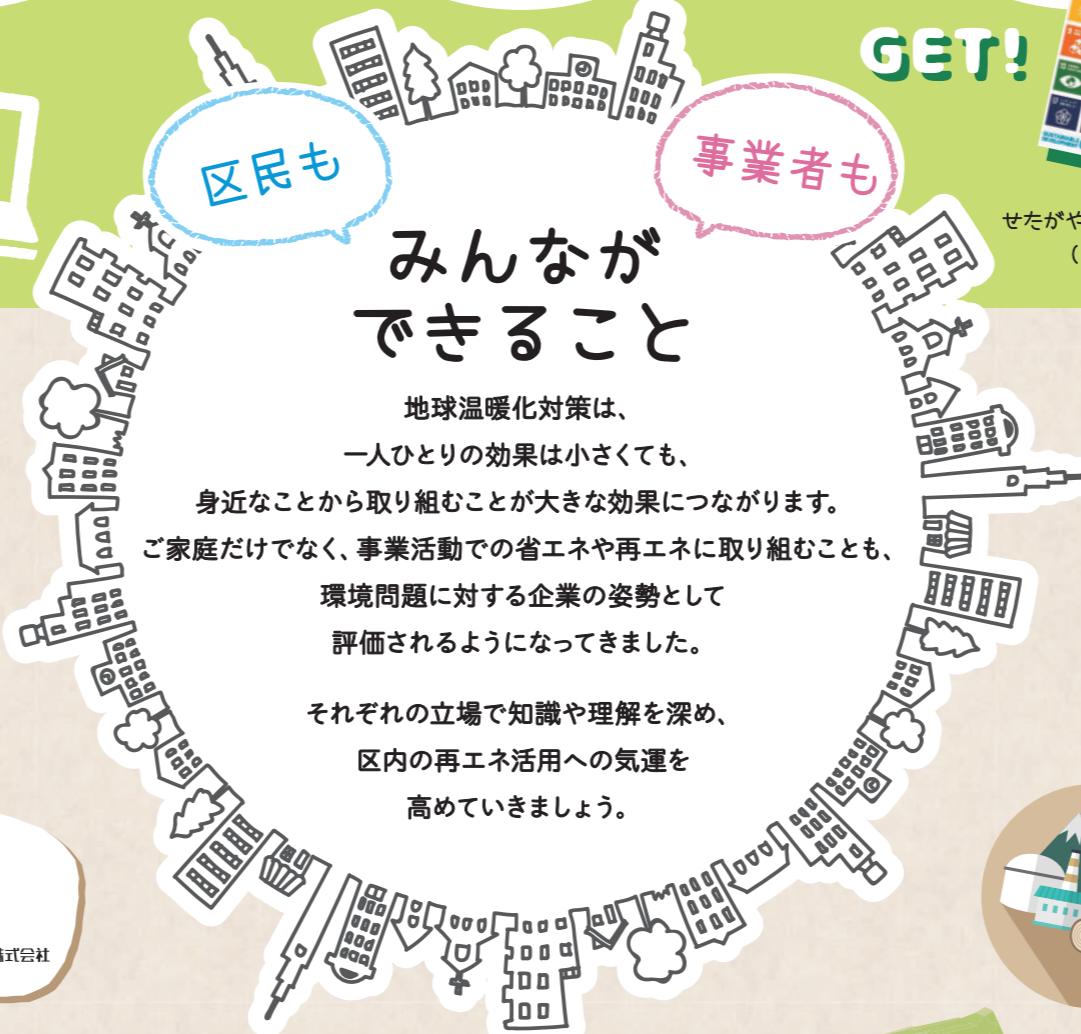
区民の方

商品はできるだけ環境に配慮した素材で製造しています。自社の電力は、100%自然エネルギーで運営しています。

事業者の方

今後、事業で使用する電気を再エネ由来の電気に切り替えることを検討しています。

事業者の方



再エネプランに切り替える

電力自由化により、それまで地域によって決まっていた電気の購入先を自由に選べるようになりました。家庭や事業所で使用する電気を再エネ由来の電気に切り替えることができます。



せたがや版RE100賛同事業者に伺いました

- Q** 電気代は高くなるの？

A 再エネプランだからといって、一概に電気料金が高くなるわけではありません。現在ご契約中のプランや電気の使用状況により異なりますので、各社の料金プランやお見積り、シミュレーションなどをご確認ください。

Q 停電したりしないの？

A 再エネに切り替えても、停電が増えたり、不安定になったりすることはありません。電気はこれまで通りの送電網を使ってお届けしますので、品質や信頼性は変わらず、安心してご利用いただけます。

Q マンション、アパートでも切り替えられるの？

A 現在、電力会社と契約している方は、切り替えができません。集合住宅にお住まいで、一括契約（電気料金を管理組合などにお支払い）している方はご契約いただけません。

自治体産の電気を使う

住宅都市である世田谷区では、生み出せるエネルギーに限りがあるので、自然が豊かなまちで生まれた電気を区内に届ける仕組みをつくっています。

※FIT電源を再生可能エネルギーとするには、環境価値（非化石証書）を付ける必要があります。

太陽光発電システムを設置する

自宅や会社、店舗などに太陽光パネルを設置して発電した電気を、家庭や事業活動で利用できます。使用する電気より発電する電気が多いときは、電力会社に売電し、災害時や停電になったときには、非常用電源としても使用できます。

補助や助成

太陽光発電システムの設置には、国や都、各自治体などの補助金や助成金が利用できます。区では、世田谷区民向けに、蓄電池の導入補助事業を行っています。詳しくは、区ホームページをご覧ください。

アクセス方法

ホーム > 目次から探す > 住まい・街づくり・環境 > 環境 > せたがや版RE100



※予算の執行状況により、受付を終了する場合があります。

よくある質問



▲音声コードがついています▲
専用の装置やスマートフォン用アプリで読み取り、音声聞くことができます。