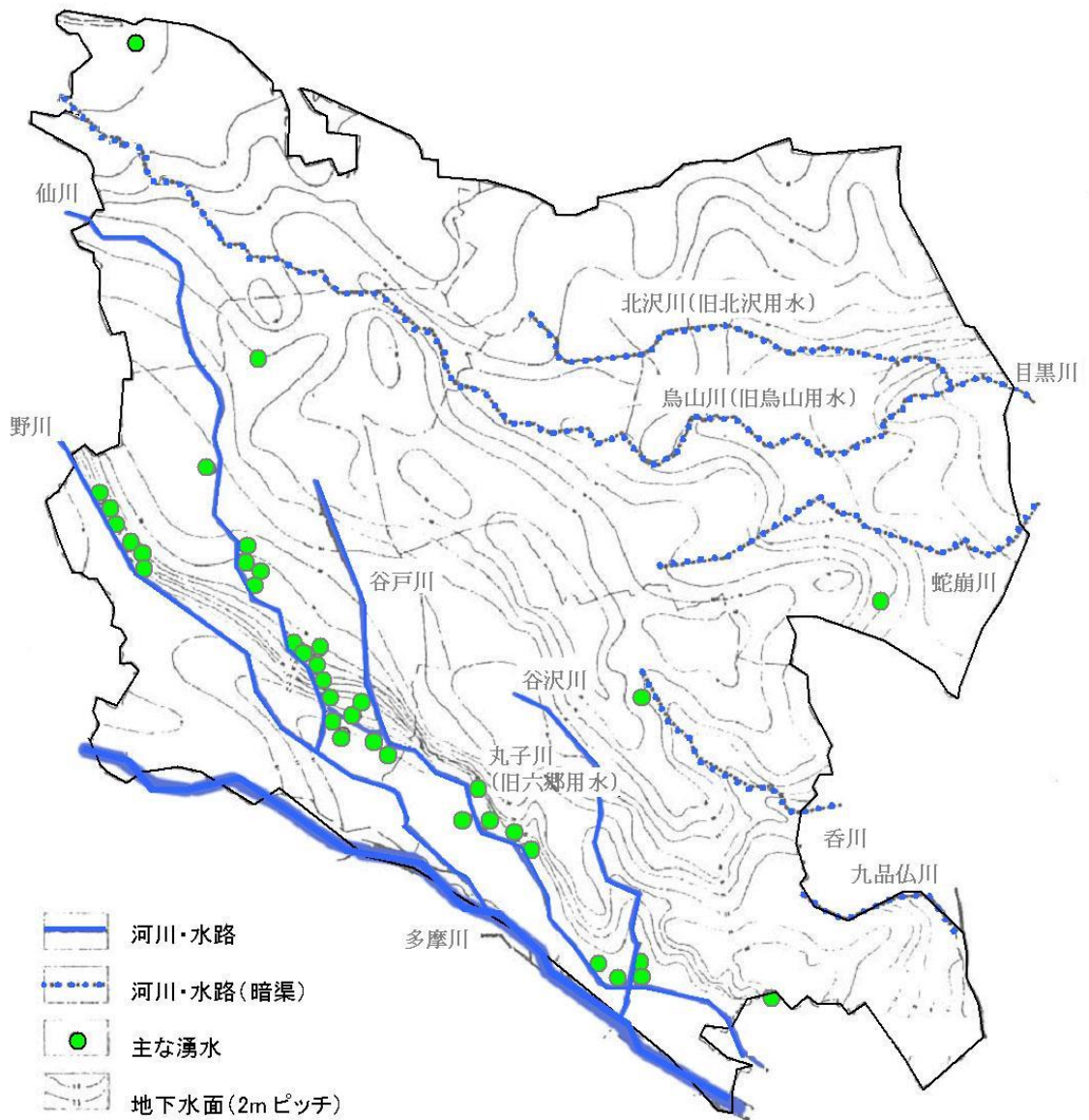


Ⅲ. 地下水・湧水の保全

01. 世田谷の地下水・湧水
02. 地下水の涵養と助成制度
03. 水辺の再生計画

01. 世田谷の地下水・湧水

かつての世田谷は、緑が地下水を涵養し、湧水から中小河川に流れるという地域の水循環がありました。しかし、市街化により、雨水が地下に浸透せず、下水道を通過して河川へ流れるようになり、自然の水循環は失われつつあります。緑と水は密接な関係があり、みどり豊かな環境都市世田谷の実現のためには、地下水・湧水の保全が大切です。区ではみどりを増やすと共に、雨水の浸透を推進し、地下水の保全の取り組みを行っています。区内に点在する湧水は、地下水の状態を示す一つのバロメーターです。



▲世田谷の河川と主な湧水

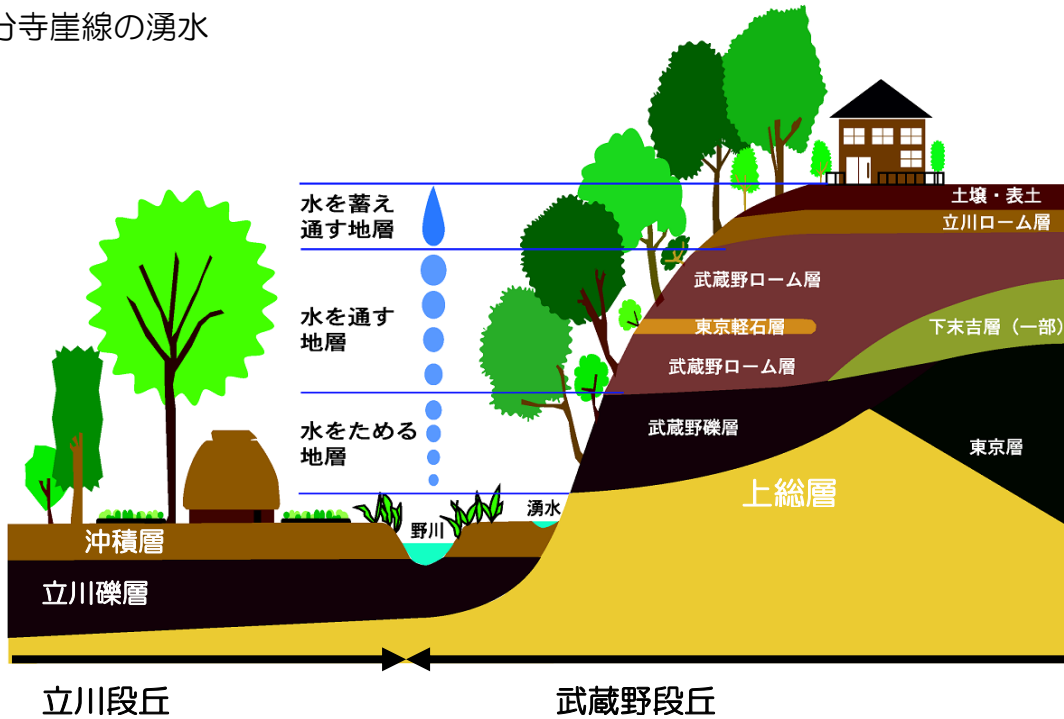
出典：「世田谷区水施策に関する基礎調査委託報告書」（2007(平成19)年）

【世田谷の地下水・湧水の特徴】

世田谷には、区が把握しているだけでも約80か所の湧水があり、特に国分寺崖線に沿った地域に多く分布しています。また、烏山寺町（世田谷区北烏山）周辺には、貴重な浅い層の地下水「宙水（ちゅうすい）」があります。

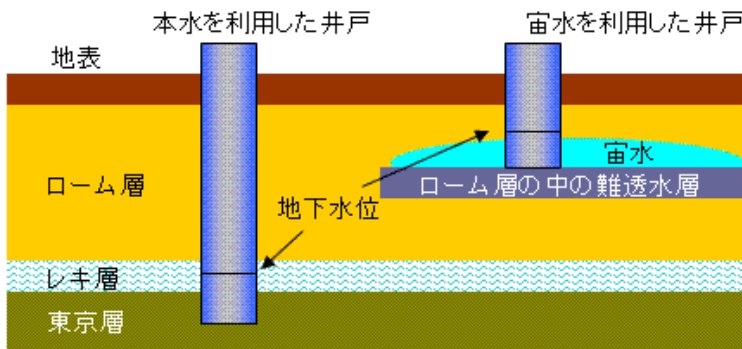
湧水は自然に潤いを与え、みどりや生きものを育む、健全な水循環の状態を示すバロメーターです。

■ 国分寺崖線の湧水



▲国分寺崖線の断面図

■ 烏山寺町の宙水



◀宙水の断面図

※宙水（ちゅうすい・ちゅうみず）とは

レキ層より上部のローム層の中に存在する地下水で、ごく浅い井戸でも水を得ることが出来ます。宙水はどこにもあるというものではなく、武蔵野台地の中でも限られたところにしかありません。浅い地下水は枯れやすく、区内に残る宙水は貴重な地下水といえます。

烏山寺町の弁天池は宙水を水源とする池で、特別緑地保全地区（p.12）及び特別保護区（p.16）に指定されています。区では宙水の現況調査を実施し、調査結果に基づく分布想定範囲等を周知するため、パンフレット『宙水をご存知ですか？』を配布しています。

【湧水保全重点地区】

みどりの基本条例

湧水保全重点地区は、みどりの基本条例に定めるみどりの重点地区で、みどりを支える貴重な要素である「地下水」及び「湧水」の涵養を積極的に行う必要のある区域です。

湧水保全重点地区では、世田谷区全域でも推進している雨水浸透施設設置助成を特に重点的に進めています。



▲湧水保全重点地区図

02. 地下水の涵養と助成制度

みどりの基本条例

市街化が進む中、建物やコンクリート等の舗装が増え、雨水が地下に浸透しづらくなりました。このため、日照りが続くと植物や湧水が枯れ、大雨の時は雨水が一気に下水道管や河川に流れ込むため、区内でも家屋浸水や道路冠水等の被害が出ています。こうした被害を防ぎ、みどりを保全するため、区では雨水浸透施設や雨水タンクの設置助成制度を設けています。

【雨水浸透施設設置助成制度・雨水タンク設置助成制度】

累積助成件数		累積件数
雨水浸透施設設置助成 (1988(昭和63)年度～2020(令和2)年度)	浸透ます	13,103 基
	浸透トレンチ	3,075 m
雨水タンク設置助成 (2007(平成19)年度～2020(令和2)年度)		594 基

(2021(令和3)年4月1日現在)

お問い合わせ：土木部豪雨対策・下水道整備課 豪雨対策担当

【温泉掘削に伴う地下水及び湧水の保全】

世田谷には、宙水など貴重な地下水や区が把握しているだけでも約80か所の湧水が存在しています。区ではこれらの地下水・湧水を保全するため、湧水保全重点地区（p.30）等において、新たに温泉掘削が行われる場合を対象に、「温泉掘削に伴う地下水及び湧水の保全に関する要綱（2006(平成18)年10月1日）」を定めています。

対象となる温泉掘削を行う事業者に対して、区との事前協議や地域住民への情報提供、地下水・湧水保全のための措置、影響の少ない工法の選択、雨水浸透施設の設置等をお願いします。

お問い合わせ：みどり33推進担当部みどり政策課 みどり保全

03. 水辺の再生計画

地域に親しまれ、区民の皆さんがふれあえる水辺を再生していくため、平成20年（2008年）7月に「水辺の再生計画」を策定しましたが、策定から10年以上経過し、大半の事業等が既に完了したため、実施結果を取りまとめ、計画を終了します。

【計画の概要】

水辺の再生を進めるにあたり、平成20年度から平成23年度までの概ね4年間に実現を図るべき11の「水辺再生事業」、また、実現までに少し時間がかかる4の「水辺再生構想」を位置づけ、実現に向けて取り組んできました。

【実施結果と計画の終了】

大半の事業等が既に完了しているため、本計画を終了します。

完了：8事業

概成（概ね完了）：2事業、1構想 ※

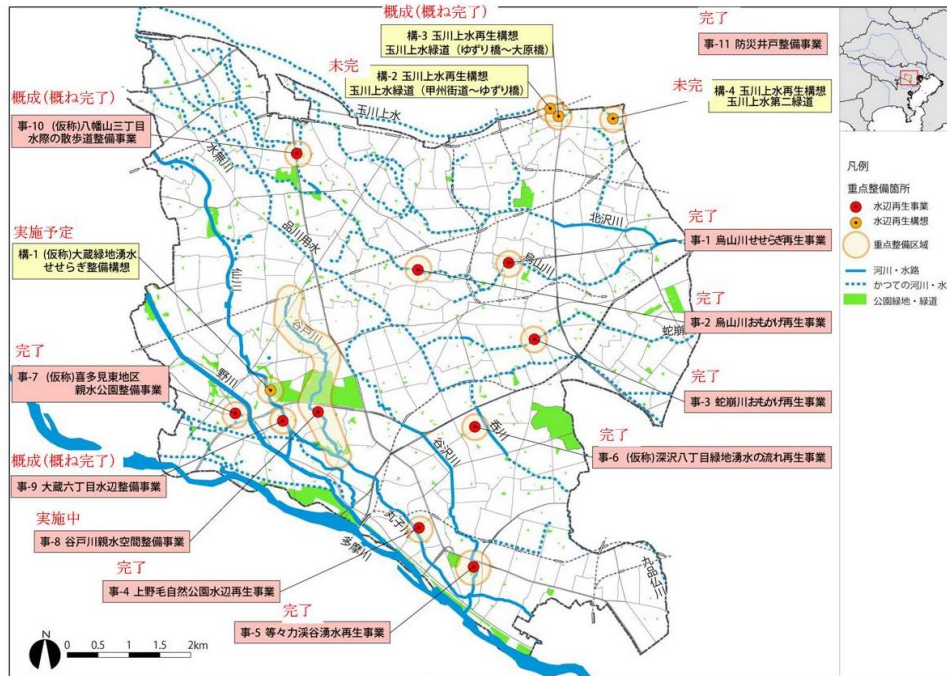
実施中：1事業

実施予定：1構想（今後、「世田谷区みどりの基本計画」に基づき実施する予定。）

未完：2構想 ※

※今後、社会情勢や区民ニーズを踏まえ、必要に応じて考慮することが望ましい

水辺の再生計画 実施結果マップ



お問い合わせ：みどり33推進担当部みどり政策課 みどり保全

水辺の再生計画の詳細は、区ホームページにも掲載しています。

<https://www.city.setagaya.lg.jp/>

「住まい・街づくり・環境」→「みどり」→「みどりに関する計画・データ・刊行物」
→「みどりに関する条例・計画」