

2.2 世田谷区の水辺の現状

2.2.1 比較的良好に保全されている水辺環境

世田谷区は、23 区の中でも比較的多様な自然環境が保全されている。多摩川や野川、仙川をはじめ、多くの河川・水路が流れ、国分寺崖線沿いを中心に約 100 箇所にも及ぶ湧水が存在し、水辺とふれあう公園や緑道が多数整備されている。

これらの自然環境、水辺環境が現在まで保全された要因としては、行政による保全・利活用のための施策の実施とともに、自然環境に恵まれ、みどりとみずくに囲まれた居住環境を守り育みたいという住民の想いと行動を挙げることができる。特に、国分寺崖線沿いの岡本から瀬田・上野毛に至る地域では、かつての政財界人たちの別邸をはじめとする大規模邸宅（旧小坂邸《現瀬田四丁目広場》、旧岩崎邸《現岡本静嘉堂》など）が、崖線・湧水箇所を庭園に取り込む形で保全されており、現在も区民ボランティアや地域、行政が引き継ぐ形で保全と活用に向けた取り組みが行われている。



図 2.7 世田谷区の良い水辺環境⁹

（左：魚とりに熱中する子どもたち《岡本公園》、右：保全された湧水《岡本静嘉堂》）

⁹写真撮影：本委員会（2007年7月）

2.2.2 世田谷区の水辺環境の特徴¹⁰

世田谷区の水辺環境の特徴として、以下の4つの点が挙げられる。

1) 都内有数の湧水、地下水に恵まれている。

区内には約100箇所もの湧水が存在しており、そのうち等々力溪谷・等々力不動尊、烏山弁天池、岡本静嘉堂の3箇所は東京の名湧水57選に選定されるなど、都内有数の湧水環境に恵まれた区である。また、区内には1,568箇所もの井戸（震災時指定井戸）がある。

2) 多くの河川が流れている。

多摩川や野川をはじめとするいくつもの中小河川を有する。河川延長¹¹では都内では8番目であり、谷沢川など世田谷区内に水源を持つ河川もある。地形から多くの川や沢があることが分かる。

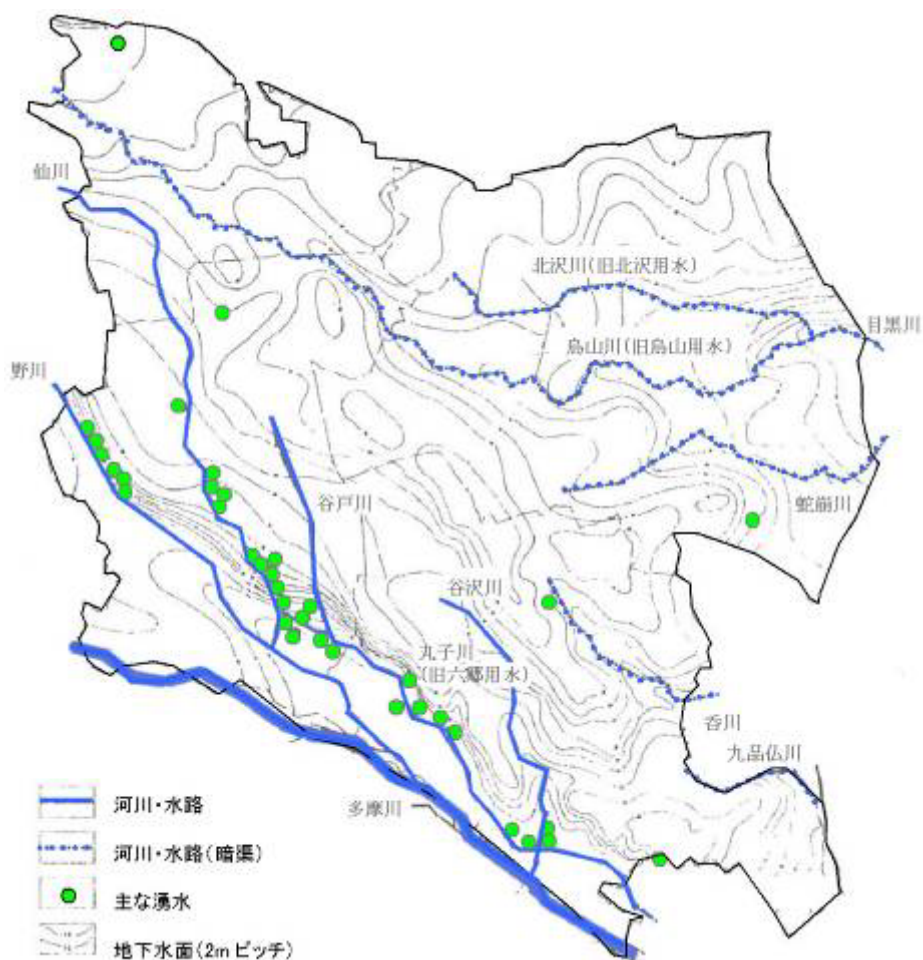


図 2.8 世田谷区内の河川と主な水路と湧水

¹⁰ 世田谷区水施策に関する基礎調査委託報告書（平成19年3月、世田谷区）をもとに作成

¹¹ 河川延長は、数値地図25000（空間データ基盤）国土地理院より算出、緑道などの暗渠部や小さな用水路は含まれない。

2.2.3 土地利用の変容によってもたらされた問題点

東京の市街地の拡大に伴い、世田谷区の土地利用や自然環境は大幅に変容している。区の緑被率は、昭和 48 年には 33.9%であったものが、平成 18 年には 24.01%まで減少した。残存する緑地は民有地が多く、相続に伴う土地の細分化が問題となっている¹⁴。

緑地の減少、アスファルトなどによる被覆面の増加は、雨水の地下浸透を妨げ、湧水や水辺の減少・枯渇を招いた。また、公共下水道の幹線整備により、北沢川・烏山川・呑川などは暗渠化され、人との関わりを失った。



図 2.10 暗渠化された水路（呑川緑道）

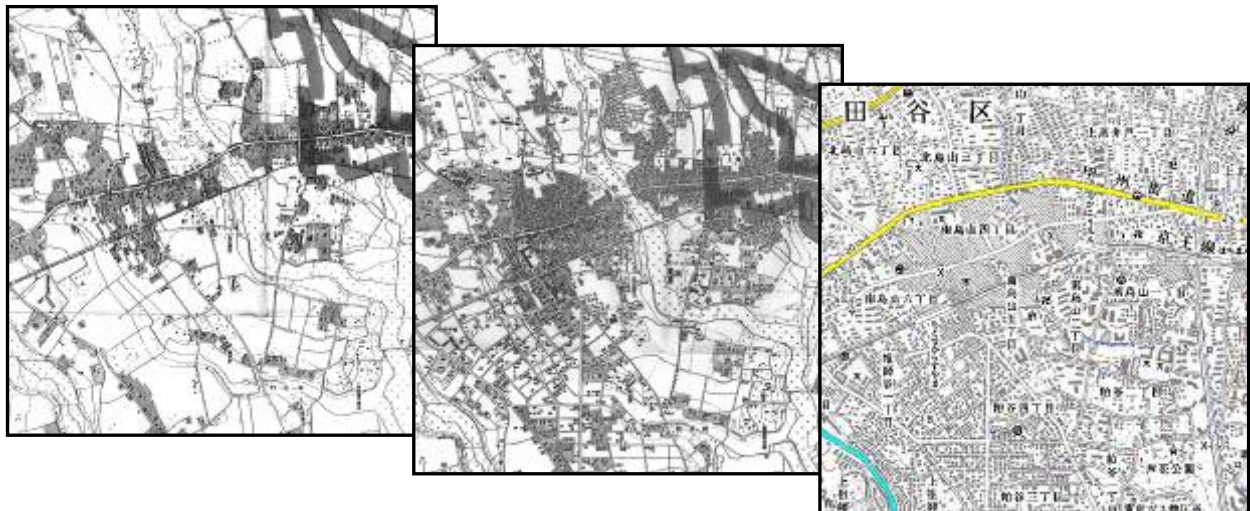


図 2.11 千歳烏山駅周辺の土地利用の変化（左から昭和 14 年、昭和 30 年、平成 15 年）¹⁵

¹⁴ せたがやの環境 「水と緑の環境共生都市せたがや」をめざして、平成 18 年度、世田谷区

¹⁵ 地図で見る東京の変遷（平成改訂版）、平成 8 年 10 月、財団法人日本地図センター発行

このように市街化の進行に伴い自然の水循環の機能を失うなど、次のような水辺環境に関する課題が上げられる。

表 2-1 世田谷区の水辺環境の課題の整理¹⁶

課題	現況	要因
河川水・湧水・地下水量の増加	河川流量の低下	市街化の進行に伴う雨水浸透面減少による湧水・地下水量の減少
	湧水量の低下	市街化の進行に伴う雨水浸透面減少
	地下水位の低下	
水質の改善	水質汚染	市街化の進行に伴う雨水浸透面減少による河川水・湧水・地下水量の減少
		合流式下水道における降雨時の河川への汚水流入
災害への対策	都市型水害の発生	市街化の進行に伴う雨水浸透面減少による、雨水の河川への流出時間の短縮
		集中豪雨による短時間での流出量の増加
	非常時の用水確保の困難化	市街化の進行に伴う雨水浸透面減少による河川水・湧水・地下水量の減少
		水路の暗渠化や三面張り護岸による水面へのアクセス未整備
雨水貯留施設の普及が不十分		
生態系への配慮	生態系への影響	市街化の進行に伴う雨水浸透面減少による河川水・湧水・地下水量の減少
		合流式下水道における降雨時の河川への汚水流入
水辺景観・親水機能・水文化の再生	水辺景観と親水機能の低下・水の歴史の喪失	水路の暗渠化や三面張り護岸による水面へのアクセス未整備
		市街化の進行に伴う雨水浸透面減少による河川水・湧水・地下水量の減少

¹⁶世田谷区水施策に関する基礎調査委託報告書、平成 19 年 3 月、世田谷区 より作成