

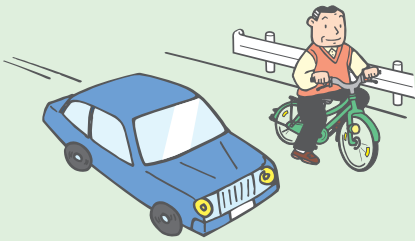
自転車安全利用五則を守りましょう。

自転車に乗るときは交通ルールを守り、安全に利用しましょう

1 自転車は、車道が原則、歩道は例外

道路交通法上、自転車は軽車両と位置付けられています。したがって、歩道と車道の区別のあるところは車道通行が原則です。

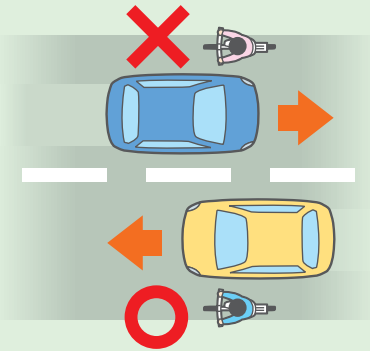
【罰則】 3ヵ月以下の懲役又は5万円以下の罰金



2 車道は左側を通行

自転車は道路の左端に寄って通行しなければなりません。

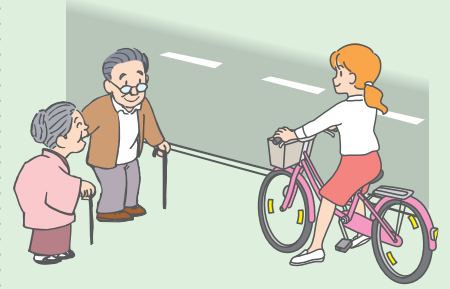
【罰則】 3ヵ月以下の懲役又は5万円以下の罰金



3 歩道は歩行者優先で、車道寄りを徐行

歩道では、すぐに停止できる速度で、歩行者の通行を妨げる場合は一時停止しなければなりません。

【罰則】 2万円以下の罰金又は料料



4 安全ルールを守る

飲酒運転・二人乗り・並進は禁止

飲酒運転

【罰則】
5年以下の懲役又は
100万円以下の罰金

※酒に酔った状態で
運転した場合



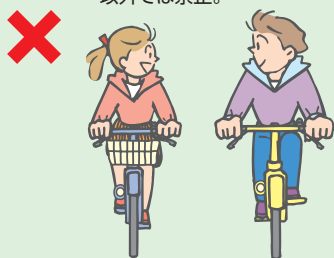
二人乗り



【罰則】 2万円以下の罰金又は料料

並進

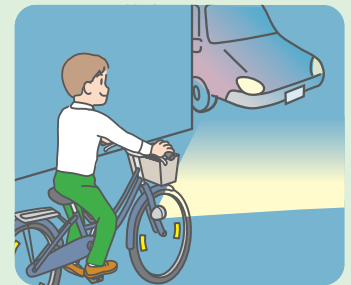
※「並進可」標識のある場所
以外では禁止。



夜間はライトを点灯

夜間は、前照灯及び尾灯(又は反射器材)をつけなければなりません。

【罰則】 5万円以下の罰金



交差点での信号遵守と一時停止・安全確認

信号や一時停止の標識を守り、狭い道から広い道に出るときは徐行し、安全確認を忘れずに行いましょう。

【罰則】 3ヵ月以下の懲役又は5万円以下の罰金



一時停止の
標識



やめましょう!

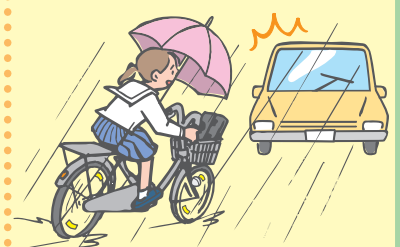
これらの行為は事故のもとです。
非常に危険なのでやめましょう

5 子どもはヘルメットを着用

児童・幼児の保護責任者は、児童・幼児に乗車用ヘルメットをかぶらせるようにしましょう。



運転中の携帯電話



傘さし運転