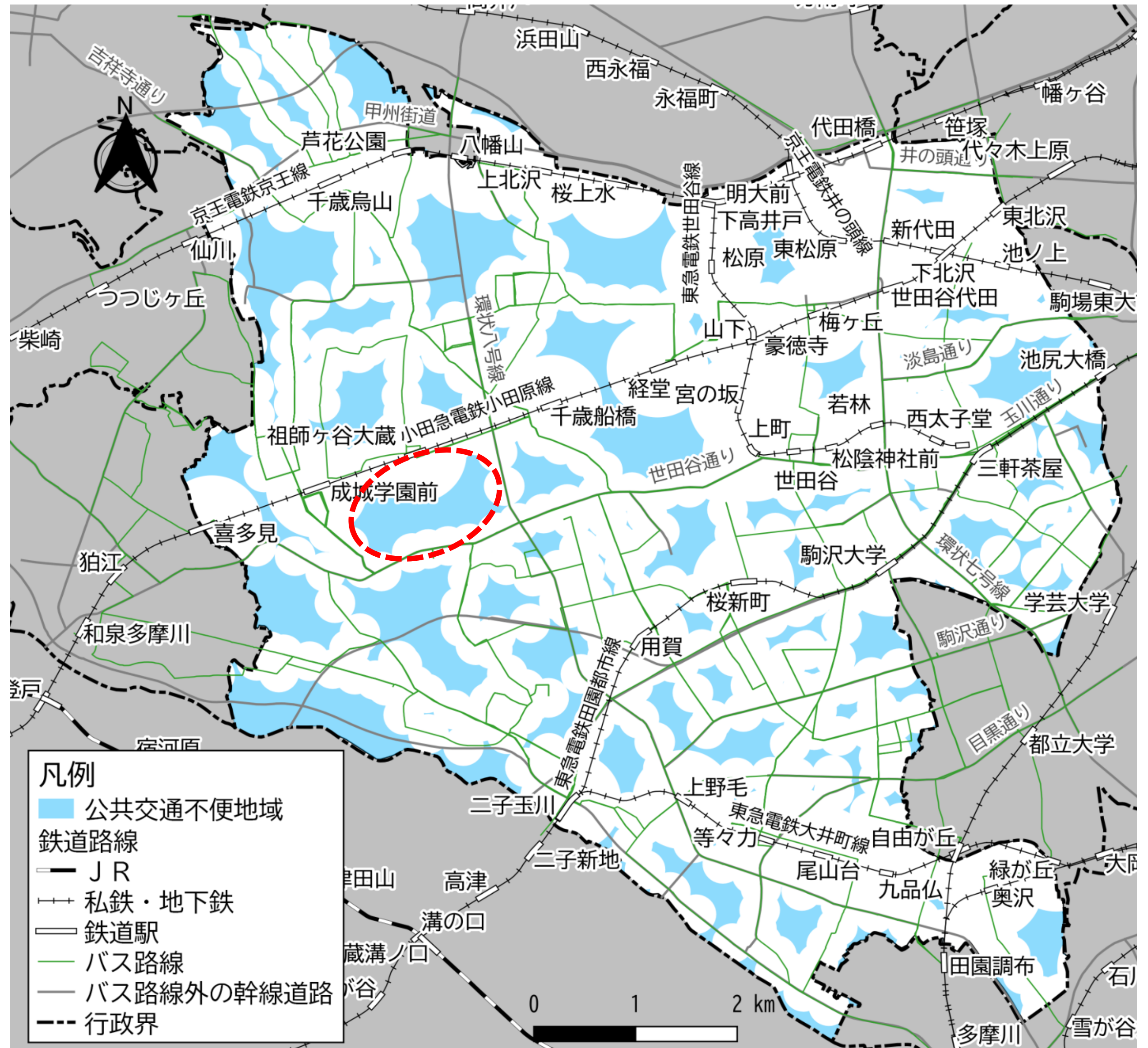


新たなコミュニティ交通の検討

世田谷区では、最寄りのバス停留所から200m以上かつ鉄道駅から500m以上離れている地域を「公共交通不便地域」と定義しています。

これまで、南北交通の強化や公共交通不便地域の対策・解消に向けてバス事業者と連携し、コミュニティバスを導入してきました。

しかしながら、公共交通不便地域には、小型バスすら通行不可な狭い道路が多いため、「ワゴン車両等を活用した新たなコミュニティ交通の導入」に向け、祖師ヶ谷大蔵駅の南側の地域をモデル地区に指定し、地域の方々と検討を始めました。



※ : 砦モデル地区

地域との検討

【地域との勉強会】



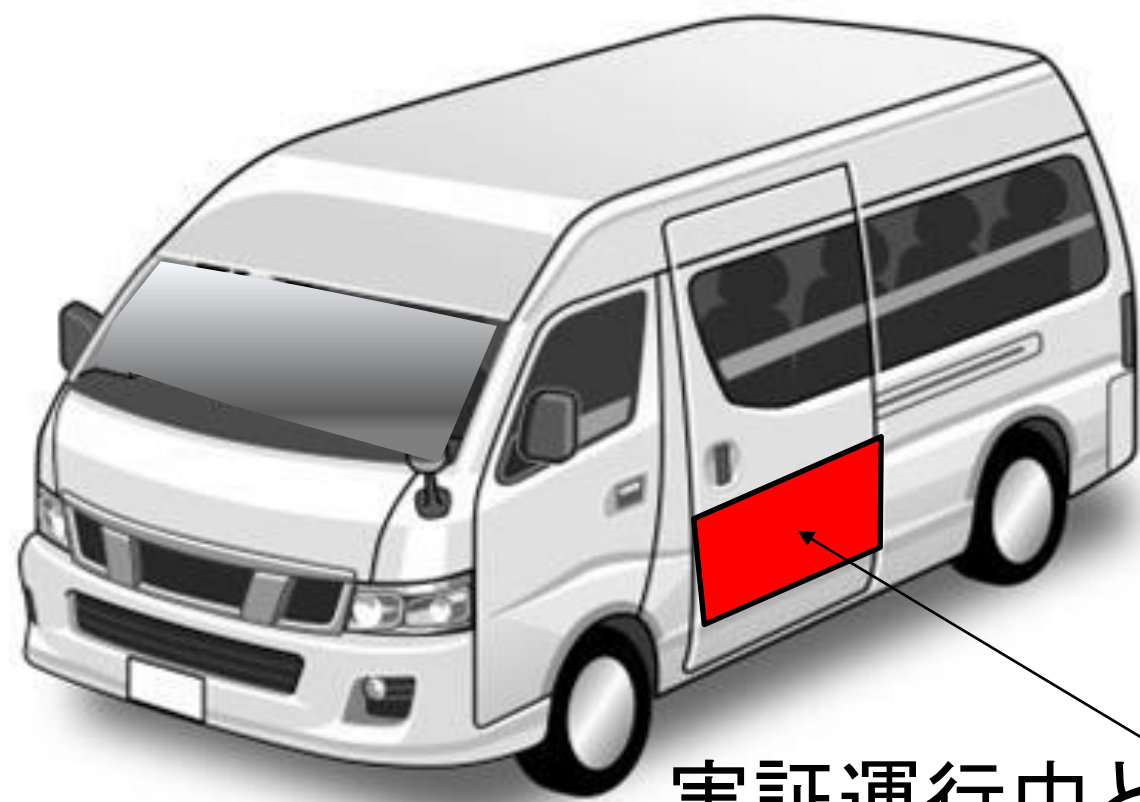
【地域へアンケートの実施】



検討を踏まえ、
「予約制乗合ワゴン」の実証運行を実施します。

実証運行の概要

運行車両



実証運行中とわかるシートを
車両に貼り付けます

乗客定員：8人まで

実証運行期間

令和5年5月1日～
令和6年4月まで

運行実績を検証し、実証運行継続(最大3年間)
の判断

運行日時

運行曜日 週3日(月・水・金)
※祝日も運行します

運行時間 8:30～18:00

運賃

大人(中学生以上)	300円
小学生	150円
70歳以上	100円
未就学児	無料

- ・70歳以上の方は割引証を提示することで、100円で乗車できます。
- ・交通系ICカードでのお支払いも可能です。
- ・割引証の発行には、申込が必要です。

運行事業者

運行事業者は、東急バス株式会社です。令和5年3月1日から喜多見・宇奈根地域で実施しているオンデマンド輸送のノウハウを活かし、砧モデル地区における運行を担います。

予約方法

東急バス予約ダイヤル



03-6412-0182



ウェブ予約

予約は乗車希望日時の1週間前から30分前まで
受付可能

※予約ダイヤルやウェブ予約は4月24日から利用可能です

予約制乗合ワゴンってなに？

予約制乗合ワゴンについて

今回運行する「予約制乗合ワゴン」は、路線バスとは違い、運行ルートを設定せず、利用者の予約状況に応じて、AIを活用し乗降地点間を最適なルートで運行する乗合交通です。

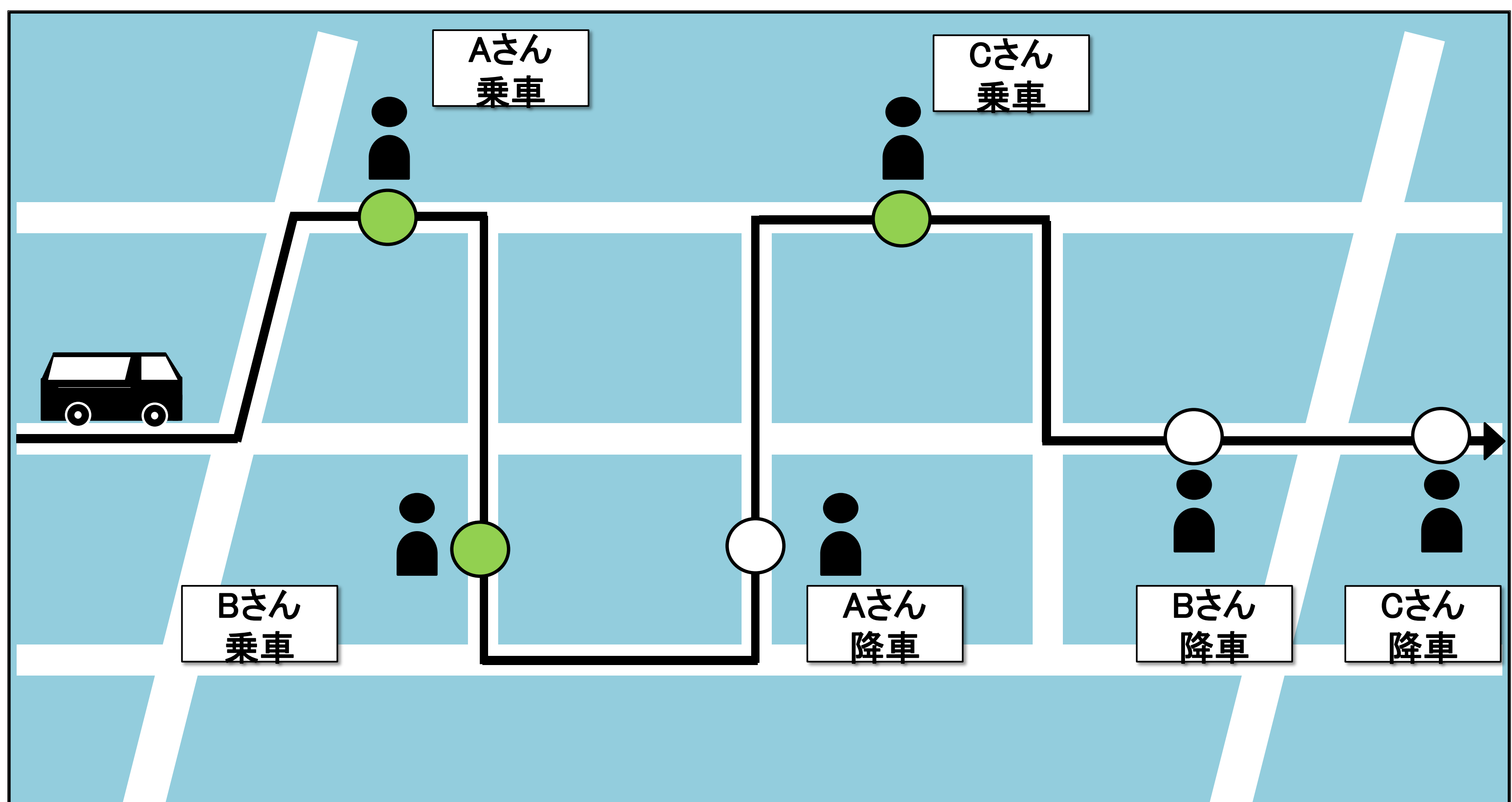
※予約制乗合ワゴンは、一般的にはデマンド型交通などと呼ばれる運行形態です。

3つの特徴

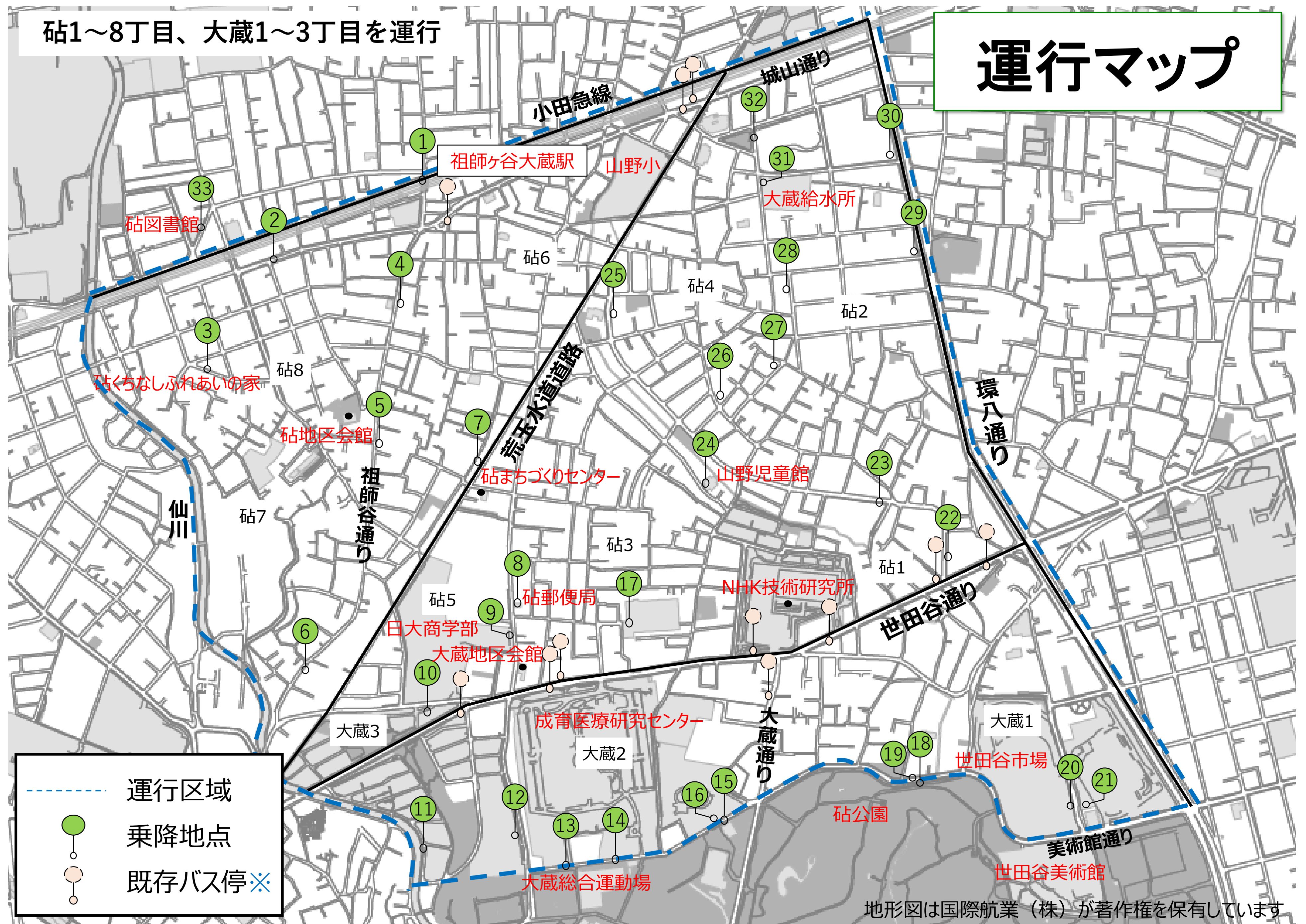
- タクシーとバスの中間的な移動手段
- 乗車には必ず予約が必要
- 予約に応じて運行ルートを決定

	路線バス	予約制乗合ワゴン	タクシー
予約	なし	あり (電話またはウェブ予約)	乗り場、流し、予約
乗車形態	乗合	乗り合う可能性が高い	単独
乗降場所	停留所	乗降地点	希望の場所
経路・時刻	固定	予約状況により変動	自由
運賃	220円	300円	500円～

運行イメージ



乗降地点について



※世田谷通り等にある既存バス停も乗降地点として活用できるよう関係機関と協議を進めています

乗降地点		
1	祖師ヶ谷大蔵駅	16 サレジオ国際学園 世田谷
2	パン屋前	17 友愛十字会
3	砧くちなしふれあいの家	18 稲荷橋(二子玉川行き)
4	アトリエそら豆	19 稲荷橋(美術館行き)
5	川上歯科クリニック	20 世田谷市場
6	砧7丁目4番 (マンション前)	21 美術館(二子玉川行き)
7	ローソン砧5丁目店 (砧まちセン最寄り)	22 ピーシーデポ前
8	砧郵便局	23 砧1丁目21番 (マンション前)
9	日大商学部東門前	24 山野児童館
10	大蔵住宅(30号棟)	25 セブンイレブン 砧4丁目店
11	カーメスト大蔵の杜 (8・9号棟)	26 とみやまクリニック
12	カーメスト大蔵の杜 (5・6・7号棟)	27 砧4丁目18番先
13	大蔵運動場 (テニスコート前)	28 砧4丁目24番先
14	大蔵運動場 (屋内プール前)	29 東京メモリードホール
15	大蔵運動場 (屋外プール前)	30 サミット 砧環八通り店前
		31 大蔵給水所
		32 富士見公園
		33 砧図書館

乗降地点の例

砧・大蔵
予約制乗合ワゴン
実証運行
乗降地点

15
大蔵運動場
(屋外プール前)
世田谷区

ご予約はこちら
事前にご予約のうえ
ご利用ください
予約ダイヤル
03-6412-0182

- 乗降地点は足元の路面シートが目印です。
- 目印の近くで、5分前を目安に車をお待ちください。
- バス停標識はありませんので、ご注意ください。

予約のイメージ

ウェブ予約の場合

予約画面イメージ



専用ウェブサイトから予約

- ①乗車したい場所(乗車地点)
- ②降車したい場所(降車地点)
- ③出発時間(日時)
- ④利用人数
- ⑤仮予約(確認)
- ⑥予約確定

※事前に利用登録が必要です

予約情報入力

① 出発地 祖師ヶ谷大蔵駅

② 到着地 砧郵便局
※地図上から選択することも可能です

③ 出発日時 2023/5/15 10:15

④ 乗車人数 大人 1 幼児 0

⑤ 仮予約画面

予約内容確認

※60秒を過ぎると仮予約が解除されますのでご注意ください

配車予定日時 2023/5/15 10:25

出発地 1 祖師ヶ谷大蔵駅

目的地 8 砧郵便局

所要時間 約10分

利用人数 大人:1人 幼児:0人

戻る 予約を確定する

⑥

電話予約の場合



東急バス予約ダイヤル(03-6412-0182)

電話にて下記の情報をお伝えください

- ・お名前
- ・利用人数
- ・乗車したい場所(乗車地点)
- ・降車したい場所(降車地点)
- ・希望の日時

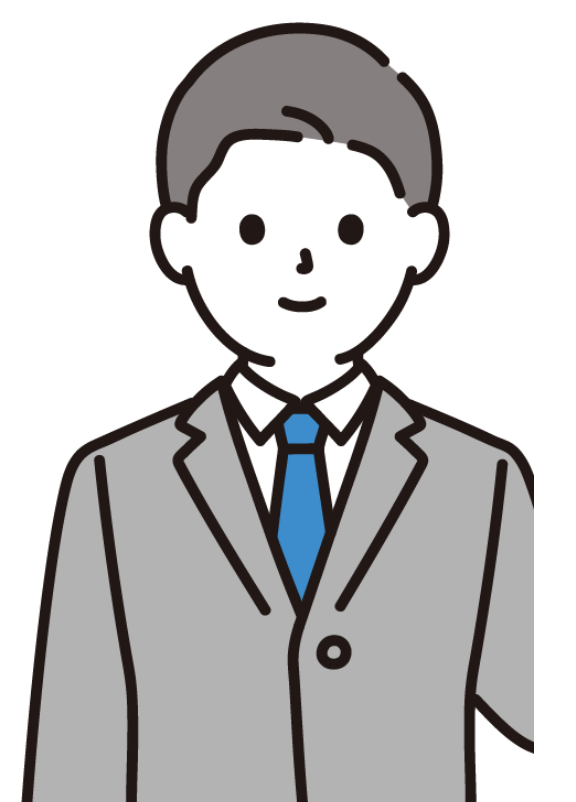


利用者

①電話をかける

②配車予約の提案

△公園へ〇時〇分に配車できますが、予約をお取りしてよろしいですか？



バス事業者

地域で守り・育てる交通

三者連携による取組み

区民、事業者、区が協働で取り組む体制です。

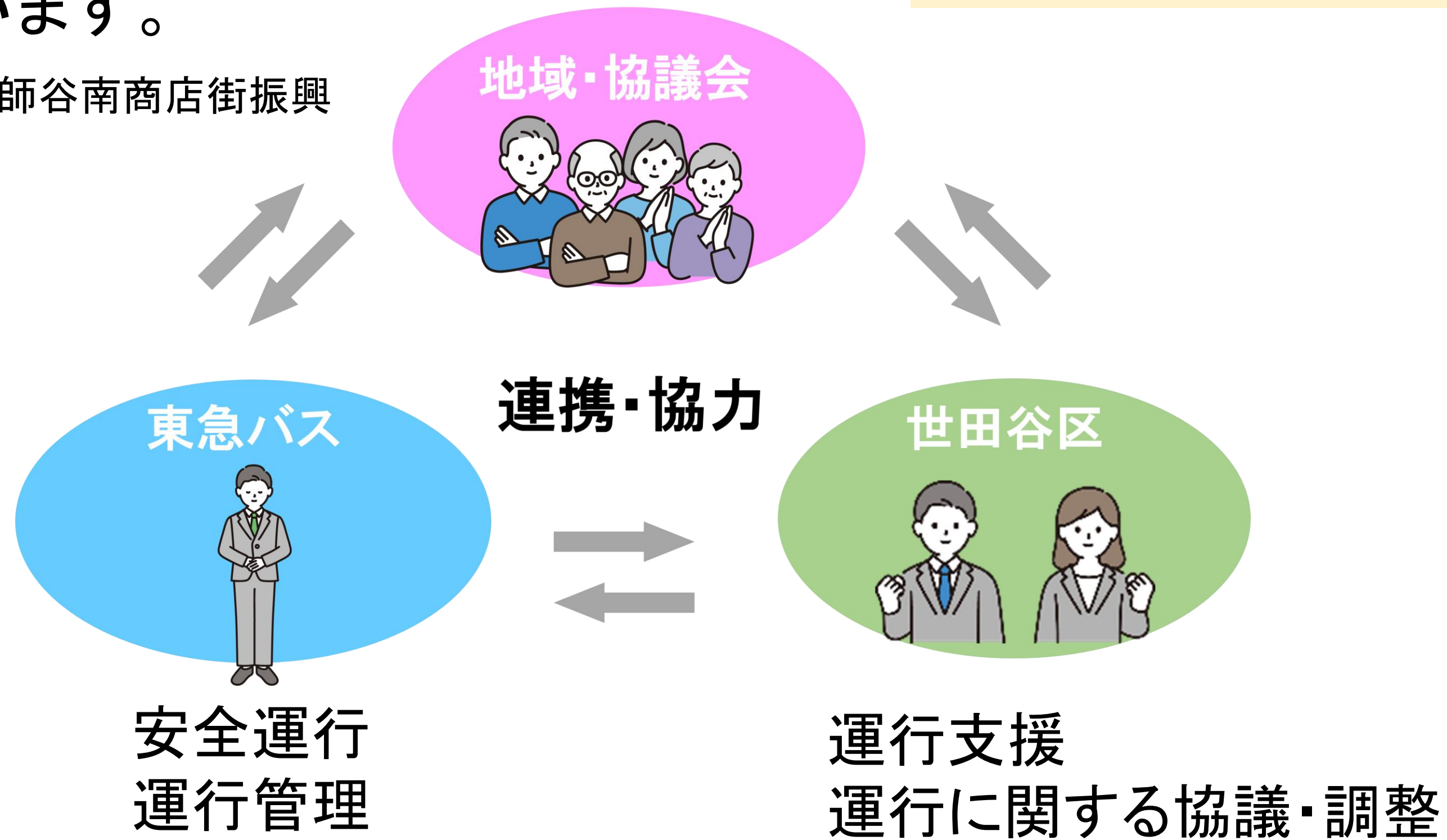
砧モデル地区では、地元協議会※と連携して取り組んでいます。

※砧町町会、法人格砧町自治会、祖師谷南商店街振興組合が参画しています。

乗って支える
利用促進PR活動

多くの方に乗車して頂くことが
運行継続につながります！

地域の皆さまの
情報発信(口コミなど)が重要
です！



住民参加の重要性！

持続性のあるコミュニティ交通にしていくためには、地域のことをよく知る区民(地域の方々)が、移動手段の必要性を共有し、「守り」・「育てる」ことが不可欠です。

実証運行の目標

実証運行目標

平均利用者数90人/1日
収支率30%以上

状況に応じた改善策

平均利用者数60人以下/1日
収支率25%未満

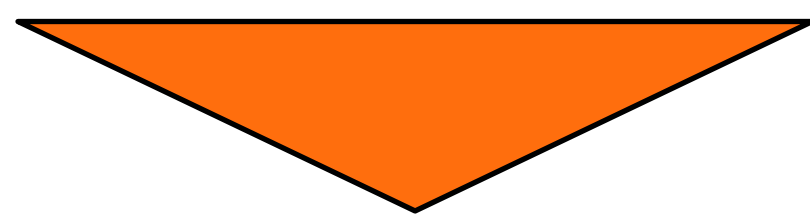
抜本見直し

平均利用者数35人未満/1日
収支率20%未満

こんなお悩み解決できるかも！？

こんなお悩みありませんか、、、

- 自転車に乗るのが不安。歩くしか移動手段がない。
- いつもと違うお店で買い物がしたい。
- 買い物の荷物を持って帰るのが大変。
- 子どもの習い事の送り迎えが大変。
- 通院の移動手段がなく、辛い。



ワゴン車を活用することで、砵・大蔵のような 道幅の狭い道路が多い地域でも、商店街やスーパー、コンビニ、クリニックなど様々な施設の近くに乗降地点を設けることが可能です。

予約制乗合ワゴンは予約できれば、必ず座ることができます。

目的地まで歩いて行き、帰りだけ車を予約するような使い方も考えられます。

ご自身に合った使い方で、ご利用頂けたらと思います。

ご不明点等あれば、
お気軽に職員にお声かけください