

だいす おくさわ ふうけい たから
 わっこちゃんが大好きな「奥沢の風景の宝」とは
 ふうけい
 「みどりのある風景」だった!



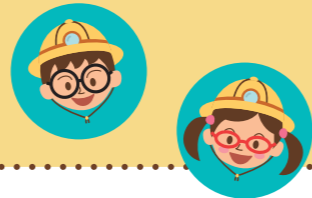
かけがえのない風景を
 みんなの手で
 未来へつないでいきましょう。



かい とう へん
解答編

だい
第1の
なぞ

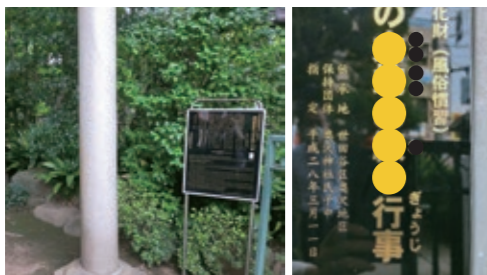
おく さわ じん じゃ
奥澤神社



Q した すうじ しゃしん
下の数字には、写真の●の
もじ
文字のどれかがそれぞれあ
てはまります。

2 にあてはまる文字を見つ
けよう。

3 3 14 2 11



こたえ
答 (り)

もじ かくすう あ
文字の画数を当てはめてみよう!

だい ね じゃ
大 お 練 り 蛇
かく かく かく かく かく
3画 3画 14画 2画 11画



2 に当てはまるのは
「り」です。

だい
第3の
なぞ

おく さわ こ やす こう えん
奥沢子安公園



Q なか かく
●の中に隠れているのは
なんようび
何曜日?



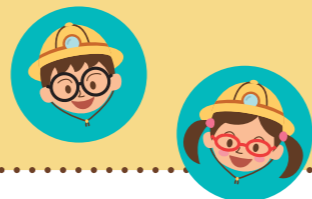
こたえ
答 (ど)曜日



かく
隠れているのは
ど ようび
「ど(土)」曜日
です。

だい
第2の
なぞ

す てき いえ
モミジが素敵な家



Q はい もじ
◆に入る文字は?

□ □ □ □
□ □ □ □
イ ● ハ ● ● ●
□ □ □ □ □ □
□ □ □ □ □ □



こたえ
答 (ミ)

ごじゅうおん あ
五十音を当てはめてみよう!

ラ リ ル レ ロ
アイ ウ エ オ

マ ◆ ミ ム
ハ ヒ フ ヘ ホ

メ ゴ
マ ザ
ミ ジ
ム ズ
メ ゼ
モ ゾ



あ
◆に当てはまるのは
「ミ」です。

さいしゅう もんだい
最終問題

Q だい だい こと なら
第1のなぞ～第3のなぞの答えを並べかえて●●●に入れたら見
えてくる、「奥沢の風景の宝」はなんだ?
おくさわ ふうけい たから

い け う ふ る あ の ● ● ●

こたえ
答 (みどりのある風景)
ふう けい

い け う ふ る あ の り ど み

ぎやく よ
逆から読んでみよう!

み ど り の あ る ふ う け い

み ふうけい
見えてくるのは「みどりのある風景」です。

