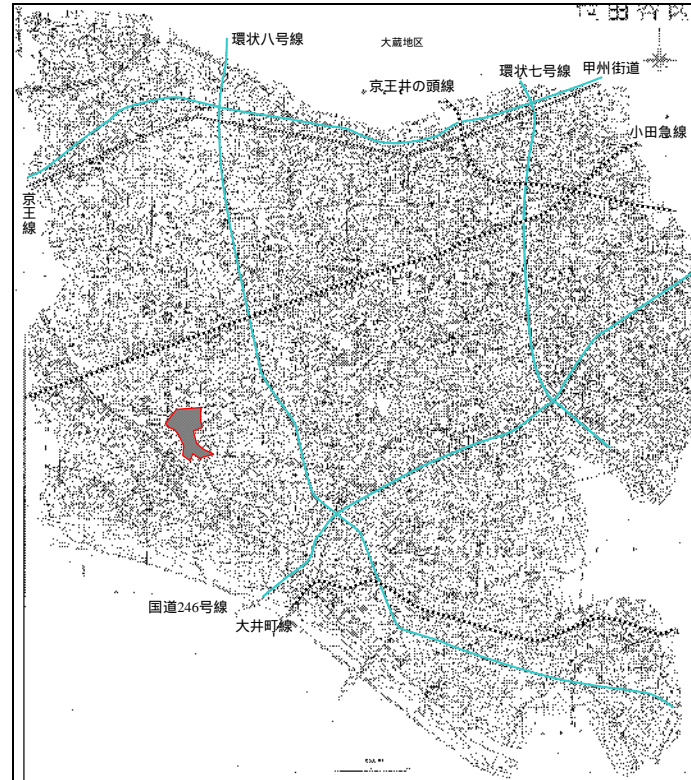
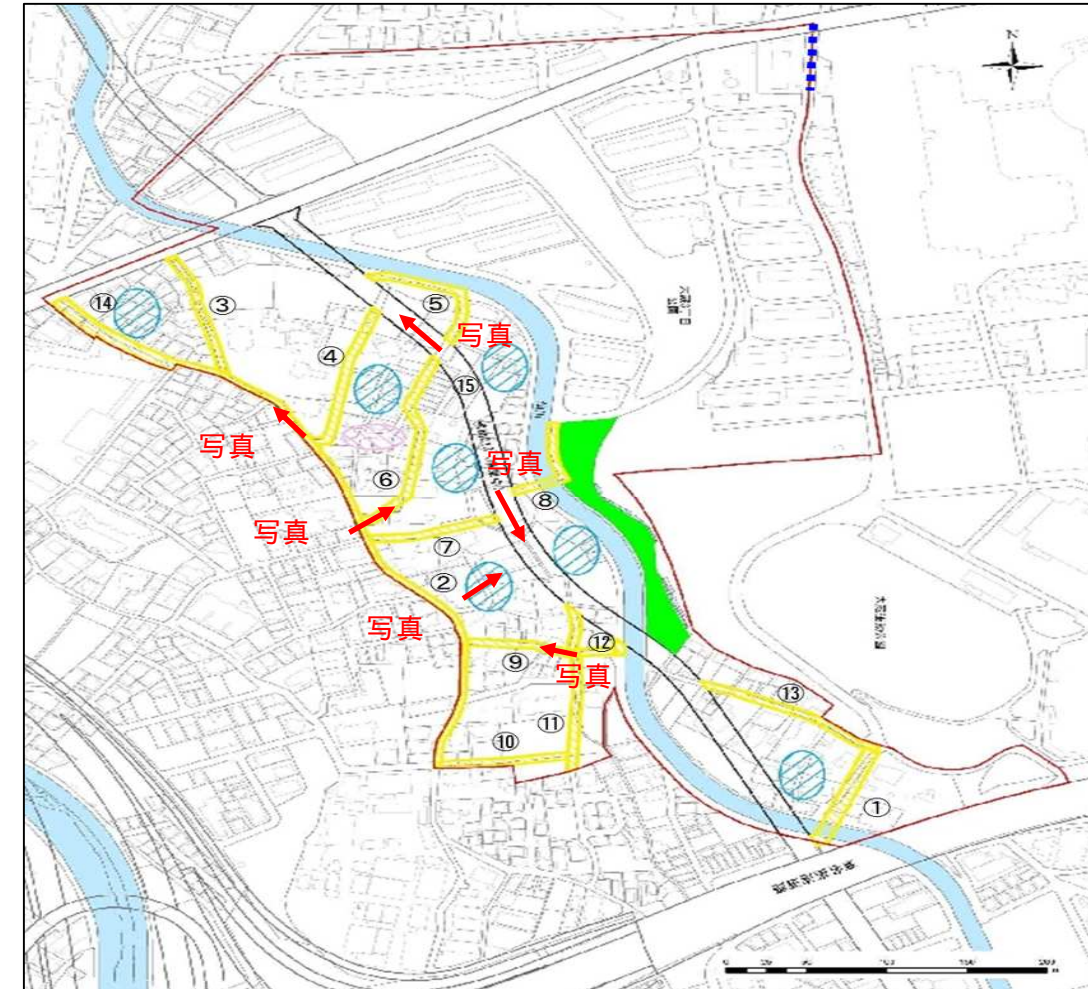


位置図



事業内容を示す図面



事業概要

1. 地区概要

本地区は、小田急線成城学園前駅の南東部に位置し、昭和44年に「土地区画整理事業を施行すべき区域」として指定されたが、土地区画整理事業が施行されないままに都市基盤が未整備な市街化が進行し、木造密集市街地が形成された地区である。

都市計画道路、区画道路、緑地等を整備し、通り抜け路整備による接道不良地の解消や道路線形改良等により地区の防災性を高め、安全で快適な住宅市街地の形成を図る。

2. 所在地

東京都世田谷区大蔵3・4・5丁目、喜多見6丁目及び成城1丁目各地内

3. 面積

約21.2ha

4. 事業期間

平成27年度～令和6年度

5. 総事業費

約110億円

6. 整備内容

項目	整備量(計画)
道路整備	用地取得 13,829 m ² 、整備 26,371 m ²
公園整備	用地取得 2,830 m ² 、整備 3,888 m ²
老朽住宅除却	10戸
建替促進	10棟
大蔵住宅	約1,200戸

道路(区画道路1号)	H20-H36	W=10m L=85m	道路(区画道路9号)	H20-H36	W=6m L=80m
道路(区画道路3号)	H20-H36	W=6m L=430m	道路(区画道路10号)	H20-H36	W=6m L=95m
道路(区画道路4号)	H20-H36	W=6m L=110m	道路(区画道路12号)	H20-H36	W=6m L=80m
道路(区画道路5号)	H20-H36	W=6m L=130m	道路(区画道路13号)	H20-H36	W=6m L=140m
道路(区画道路6号)	H20-H36	W=6m L=100m	道路(区画道路14号)	H20-H36	W=6m L=8m
道路(区画道路7号)	H20-H36	W=6m L=160m	道路(区画道路15号)	H20-H36	W=6m L=100m
道路(区画道路8号)	H20-H36	W=6m L=80m	道路(区画道路31号)	H20-H36	W=6-8m L=95m
道路(街路整備補助216)	H20-H36	W=16m L=650m			
緑地整備	H20-H36	用地取得2,830m ² 整備3,888m ²			
通り抜け路整備	H20-H36	用地取得735m ² 整備1980m ²			
道路線形改良	H20-H36	用地取得42m ² 整備200m ²			
道路線形改良(原簿社会資本整備事業)	H23-H36	用地取得205m ² 整備450m ²			
老朽建築物等除却	H20-H36	除却棟数10棟			

事業の種類	密集市街地総合整備事業
事業の名称	住宅市街地総合防災事業(大蔵地区)
評価の実施主体	東京都世田谷区
事業所管部署	世田谷区砧総合支所街づくり課
評価該当要件	5年間未着工・10年間継続 <u>その他</u> (再評価)
対応方針(案)	<u>継続</u> ・中止