

# 6月のぽんぽこむら

6月 ■がお休みです						
日	月	火	水	木	金	土
						1
2	3	4	5	6	7	8
9	10	11	12	13	14	15
16	17	18	19	20	21	22
23	24	25	26	27	28	29
30						

せたがやくりつやまのじどうかん  
**世田谷区立山野児童館**

〒157-0073 世田谷区砧4-1-7  
 <でんわ> 03-3417-8217  
 <ファクシミリ> 03-3417-9793



ホームページ  
HPはじまら

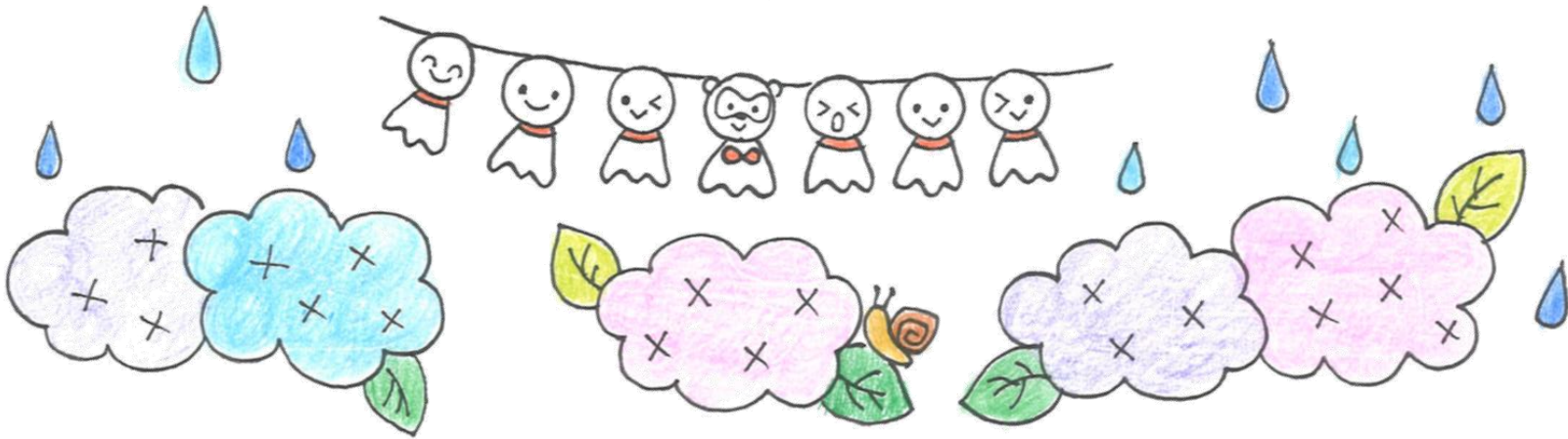
## 児童館の利用について

- 児童館は午前9時30分から午後6時まで遊ぶことができます。
- 「ハンカチ」と「のみもの」を必ずもってきてください。
- 小学生はひとりで遊びにくることができます。
- もちは、自分でしっかりと管理しましょう。
- お昼ご飯は、12時から1時まで「サロン」で食べられます。

## 行事の申込みについて

- 参加する本人が児童館に直接申込みに来てください。(電話番号をききます。)
- 原則申込みは先着順ですが、申込み開始時点で定員を超えた場合は抽選を行います。
- 行事の記録写真を撮影する場合があります。支障のある方はお申し出ください。

**14日(金) 午後4時から児童館で「火災避難訓練」**  
 を行います。ご協力をお願いします。  
 (雨でも訓練は行います。)



## 1日(土) YJK(やまの・ジャグリング・検定)

「ディアボロ」や「皿回し」、「ポイ」などであそんでみよう。  
 ジャグリングをやったことがない人も大歓迎!

- 難しい技の検定もうけられるよ。
- 【じかん】午後1時30分～2時30分 【どこで】中広場  
 【だれが】小学校1年生以上の人 【申込み】当日受付  
 【協力】大道芸人 Tyson



## 26日(水) おいがみの日「七夕のおいがみ」

七夕のおりがみを地域の人々が楽しく教えてくれるよ!

- 【じかん】午後3時～4時30分 【どこで】ぽんぽこ横丁  
 【だれが】小学校1年生以上の人 【申込み】当日受付  
 【協力】地域ボランティアの方



## 28日(金) おはなし会

わくわく、ドキドキ楽しい絵本の読み聞かせの会です。  
 どんな絵本に出会えるかは、当日のおたのしみ!

- 【じかん】午後3時30分～4時 【どこで】図書コーナー  
 【だれが】小学校1年生以上の人 ※幼児さんは保護者と一緒に  
 【申込み】当日受付  
 【協力】「おはなし☆たまてばこ」のみなさん



## 15日(土)・16日(日) Tシャツを染めよう

夏にむけてTシャツを染めて、自分だけのオリジナルTシャツをつくらう!!  
 どんな模様になるか想像しながら自分で絞ります。

- 【じかん】①～④の中で1回のみ参加できます。  
 染めたい色の回に申し込んでね。
- ①15日(土) 午前10時～正午 (パープル)  
 ②16日(日) 午前10時～正午 (パープル)  
 ③16日(日) 午後1時～3時 (スカイブルー)  
 ④16日(日) 午後3時30分～5時30分 (スカイブルー)
- 【どこで】作業場  
 【だれが】小学校1年生以上 各回定員10人  
 【申込み】2日(日) 午前10時から ※材料費を持ってきてください。  
 【材料費】100円  
 【持ち物】綿100%の白いTシャツ



## 29日(土) やまのふぁ～む♪

ぐんぐん成長している野菜のお世話をしよう。

- 【じかん】午前10時30分～11時30分 ※雨天中止  
 【どこで】テラス 【だれが】小学校1年生以上の人  
 ※幼児さんは保護者と一緒に  
 【申込み】当日受付 【持ち物】軍手、飲み物、帽子  
 【服装】汚れてもよい服と靴



## 29日(土) ぽんぽこクッキング「きなこもち」

簡単でおいしい「きなこもち」をつくるよ♪  
 きなこと黒みつをかけて、みんなでたべようね。

- 【じかん】午後2時～4時 【どこで】作業場  
 【だれが】小学校1年生以上の人 定員12人  
 【申込み】8日(土) 午後1時～22日(土) 午後6時まで  
 ※材料費を持ってきてください。  
 【材料費】100円  
 【材料】だんご粉、黒糖、きなこ、ざらめ  
 【持ち物】申込みの時にお知らせします。

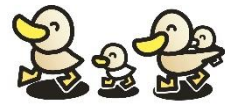


## 19日(水) 手芸の日「ほしのチャーム」

星の形のチャーム(キーホルダー)をつくるよ。  
 願いがかなうかも?!

- 【じかん】午後3時～4時30分 【どこで】ぽんぽこ横丁  
 【だれが】小学校1年生以上の人 定員12人  
 【申込み】8日(土) 午前10時～当日3時まで  
 【協力】地域のボランティアの方





## おでかけひろば ぐるりんぱ

ママ&パパと、0歳の赤ちゃんから元気いっぱい2歳くらいのお子さんの「ゆったりした交流の場」です。お友達に出会える場、子育ての情報交換や相談ができる場としてご活用ください。気軽に遊びに来てください。

【対象】0～2歳くらいのお子さんとその保護者  
マタニティの方

【場所】中広場

【時間】午前10時30分～11時30分

【申込み】当日受付



### 4日(火)ハンドベル演奏

すてきなハンドベルの音色を楽しみましょう。

協力：「なないろ」のみなさん

### 11日(火)のんびりタイム&はかってみよう

お話ししながらゆっくり過ごしましょう。

身長と体重もはかれます。



### 25日(火)栄養士さんと何でもトーク

砧総合支所健康づくり課の栄養士さんが来てくれます。

## 多胎児ひろば

## ふたごちゃん・みつごちゃん こんにちは!

### 11日(火) 午前10時30分～11時30分

ふたごちゃんとみつごちゃんのおでかけひろばです。

リラックスしながら楽しくお話しませんか?

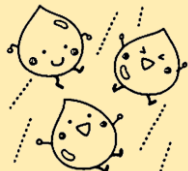
【対象】就学前のお子さんとその保護者  
(プレママ&パパも大歓迎!)

【場所】中広場

【申込み】当日受付

【協力】地域ボランティアのみなさん

【その他】おでかけひろば「ぐるりんぱ」と同時開催



## TEENS メール

### TEENSプロジェクト

## 「しゃれおつクッキング」



### 22日(土) 午後4時～6時

夏到来!ワイワイしながらオモシロお菓子づくりを楽しもう!

【対象】中高生世代の人 先着15人

【場所】作業場

【申込み】8日(土)～当日開始時間まで児童館窓口で受け付けます。

※申込み開始時間に定員を超えた場合は抽選をします。

【持ち物】①エプロン ②お菓子の「味変」<sup>あじへん</sup>を楽しみたい人は、好きなジュースをもってきてOK!

**30日(日)に砧地域中高生交流事業もあるよ!**

## 子育て講座「おやこ de コンサート」

### 22日(土)

音楽を聴きながら、ゆったりリラックスした時間を児童館で過ごしませんか?オペラ歌手の方とピアニストの方の生演奏をお楽しみください。

【時間】午前10時30分～11時15分

※受付:10時10分、着席:10時20分

【場所】ぼんぼこ横丁

【対象】乳幼児とその保護者、マタニティの方とご家族  
先着20組

【申込み】5月21日(火)午前10時から

児童館窓口または電話で受け付けます。

【講師】歌:田島由貴子氏、ピアノ:我妻由布子氏



## ぼんぼこメール

## 「おやだめきの会」

### 8日(土) 午前10時～正午

“地域の子どもは、地域の手で!”をモットーに、遊びをとおして地域の子どもたちを育て、児童館活動を応援する大人の会です。児童館での子どもたちの様子や、地域の子育て情報を交換しています。

10月の児童館まつりに向けた相談もします。

【対象】どなたでも!

【場所】ぼんぼこ横丁

