

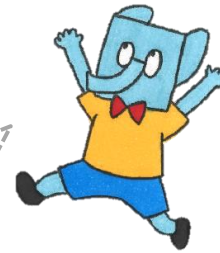
# 2024年 かみまちじどうかん 6月号

住所 〒154-0017 世田谷区世田谷2-30-16 電話 03-3429-8275 FAX 03-3429-2126

開館時間 午前9時30分～午後6時 ※遊びにくるときは、住所と電話番号をおぼえてください。

行事の申込について ①参加する本人が直接申込に来てください。②電話番号を聞きます。  
③原則申込は先着順ですが、申込開始時点で定員を超えた場合は抽選を行います。

ホームページ



6月のカレンダー

日	月	火	水	木	金	土
						1
2	3	4	5	6	7	8
9	10	11	12	13	14	15
16	17	18	19	20	21	22
23	24	25	26	27	28	29
30	■が休館日です。					

## ハイキング

### 「みんなで行こう！科学技術館へ」

6月22日(土) ごぜん10時～ごご4時30分(予定)

いつも遊んでいる児童館を飛び出して、みんなで科学技術館に見学に行こう！！

場所：科学技術館（雨天決行）

対象：小学1年生以上 定員 20名

費用：入場料（小学生350円・中高生450円）

※別途交通費がかかります。

詳しくは、申込用紙を見てください。

申込用紙配布：5月25日(土)から

申込：6月5日(水) ごご2時から

※申込み開始時点で定員を超えている場合は抽選します。

※定員になりしだい申込受付をしめきります。

説明会：6月19日(水) ごご3時～4時30分

※大事なことを伝えるので必ず参加してください。



## 「わくわく！ミニキャンプ！」

7月27日(土)ごご2時～7月28日(日)ごぜん8時30分

※雨天の場合は、ごご3時～スタート

児童館で友達と一緒に楽しくすごそう！

対象：①小学1年生～3年生 定員28名

②小学4年生～高校生世代 定員8名（リーダー）

申込用紙配布：①小学1年生～3年生

6月19日(水)～7月5日(金)

②小学4年生～高校生世代

6月8日(土)～6月21日(金)

申込：①小学1年生～3年生

7月6日(土) ごご2時～7月12日(金)

②小学4年生～高校生世代

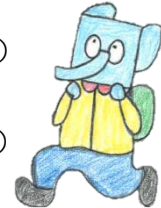
6月26日(水) ごご2時～7月3日(水)

※申込開始時に定員を超えた場合は抽選になります。

※定員になりしだいでキャンセル待ちで受け付けます。

※詳しくは、申込用紙を見てください。

※参加費がかかります。



## 「インラインスケート&一輪車の日」

6日(木)・11日(火)・21日(金)・28日(水)

② ごご3時50分～4時20分

② ごご4時30分～5時

3階でインラインスケートや一輪車をつかって遊ぶよ。

対象：小学1年生以上 各回定員15名

申込：当日受付 ※人数が多い時には抽選をします。

持物：ハンカチ・靴下・持っている人はインラインシューズ

その他：くつのサイズを聞きます。



## 「上町 JOYクラブ」

7日(金)ごご4時～5時

東京農業大学大道芸サークル「ジャグアグリ」のみなさんが  
ディアボロや皿回しなどジャグリングをおしえてくれます！

対象：小学1年生以上 定員15名程度

申込：当日受付

持物：ハンカチ・水筒



## 「レッツ！フレイ！なわとび！」

15日(土) ごご2時30分～4時30分

みんなで大なわとびをしよう！！

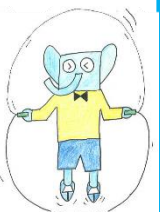
2本のなわとび「ダブルタッチ」にも挑戦するよ！

対象：小学1年生以上 定員15名程度

申込：当日受付

持物：ハンカチ・水筒・タオル

その他：人数が多い場合は待つことがあります。



ウラ面にも小学生向け行事あります。見てネ！



# 上町児童館のすくすく子育て

児童館がはじめての方も大歓迎です。  
わからないことがあればお気軽にお問い合わせください。



# 「児童館利用時緊急連絡先」について

- 初めて上町児童館を利用する小学生の方には緊急時（地震や台風等の災害時やケガなどの緊急を要すると職員が判断した場合）に保護者と連絡をとるため、「児童館利用時緊急連絡先」の提出をお願いしています。
- 小学校卒業年度末までこちらで保管し期間終了後に責任を持って破棄します。（住所、電話番号等の変更があった場合は別途お知らせください。）

※いずれも当日受付

対象

今月の予定

持物

<b>〇ちびっこひろば</b> 毎週火曜日 午前 10:30 ~ 11:30	1・2歳の 子どもと保護者	4日：電車あそび あおいレールをつなごう♪ 11日：色水あそび in 中庭 ※汚れても良い服装できてください 【持ち物】タオル・必要な方は着替え ※雨天時は中止です。室内で過ごします。 18日：のびのびタイム 25日：身体測定	・ハンカチ ・飲み物 ・乳児さんは 寝かせる用の タオル
<b>●〇・1ひろば</b> 毎週水曜日 午前 10:30 ~ 11:30	〇・1歳の 子どもと保護者、 マタニティの方	5日：ほのぼの絵本タイム 12日：健康相談 ※ふきだしをチェック 19日：ほのぼのタイム 26日：身体測定	○健康相談○ 講師：健康づくり課保健師 今、気になっていることや これから先のことなど、 お話を聞いてみたい方は お気軽にどうぞ♪
<b>〇上町フレイランド</b> 毎週金曜日 午前 10:00 ~ 正午	乳幼児親子 遊具で遊べます	7日、14日、21日、28日	
<b>●おはなしばたぽん</b> 午前 11:30 ~ 11:50	乳幼児向けの おはなし会	14日	

中高生のみんなで  
楽しもう！



## TEENS 世田谷地域中高生合同事業 いけせいに行きぜい！！ ～何をやるかは君次第！～ 6月15日(土) 午後3時～5時

池之上青少年交流センター（通称：いけせい）に集まって  
みんなで交流を深めよう！実は・・・やる事がまだ  
決まっていない！つまり、「何をやるかは君次第☆」

【場所】池之上青少年交流センター（世田谷区代沢2-37-18）  
 【対象】中高生世代～若者 定員20名程度  
 【申込用紙配布】5月18日（土）から  
 【申込】5月18日（土）～6月14日（金）  
 世田谷地域児童館（池尻・若林・弦巻・野沢・  
 上町・桜丘）、池之上青少年交流センターにて受付  
 【持ち物】飲み物、ハンカチ  
 ※詳しくは申込用紙をみてください。

## 「ハッピードッジボール」

8日(土) ごご2時30分～4時30分

みんなで楽しくドッジボールをしよう！  
 対象：小学1年生以上 定員16名程度  
 申込：当日受付  
 持ち物：ハンカチ・水筒・タオル



## 「地域懇談会」

7日(金) 午前10時30分～12時

昨年度の活動と今年度の取り組みについてご報告します。児童館運営について、地域の皆様のご意見をお聞かせいただく機会として、ご参加をお待ちしております。  
 出席希望の方は5月31日（金）までにご連絡ください。

## パオパオ工作

びっくり！どっきり！ボックスづくり！

12日(水) ①2時15分～3時30分  
 ②3時45分～5時

開いたら飛び出すびっくり箱を作って、  
 気になるあの子に仕掛けちゃおう♪  
 対象：小学1年生以上 各回定員8名  
 申込：5月24日（金）午後4時から  
 持ち物：色ペン（油性）  
 はさみ  
 牛乳パック  
 （切り開いてないもの）3本



## 子育て講座

〇●「ベビーマッサージ」●〇

14日(金) 午前10時30分～11時30分

ベビーマッサージをしながら、赤ちゃんと一緒にゆったりした時間を過ごしませんか？  
 講師：鈴木和子氏（ボディセラピスト）  
 対象：6か月までの赤ちゃんとお母さんの方  
 マタニティの方  
 申込：5月29日（水）  
 午前11時30分から  
 先着10組  
 ※翌日（30日）から電話申込可  
 持ち物：飲み物・おもちゃ  
 寝かせる用のタオル

## 第13回 子ども将棋大会

6月23日(日) 将棋：ごぜん9時30分～12時  
 どうぶつしょうぎ：ごぜん9時30分～11時

場所：世田谷区立上町児童館トレーニングホール  
 世田谷区世田谷2-30-16  
 （東急世田谷線上町駅 徒歩3分）

内容：将棋・どうぶつしょうぎの自由対局  
 対象：幼児 先着10名程度  
 小学生～中学生 先着30名程度

申込期間：5月15日（水）～6月15日（土）  
 受付先：世田谷区内の児童館に来館して申し込んでください。  
 ※幼児さんは保護者の方と一緒に参加してください。  
 ※小学生以上の保護者の方は入場いただけません。  
 ※詳しくは申込用紙をご覧ください。  
 ※休館日のため児童館では遊べません。

