

参加費  
無料



世田谷区立  
教育総合センター

えがおニコニコ講座

対象 小学3~6年生とその保護者



親子でそれぞれ学ぶワークショップ

# 自分にあった工夫をみつけて、 1年後に目標を達成しよう

## ●開催日時

2月17日(土) 午前10時-11時20分

ワークショップ終了後、  
講師と個別相談タイムあり

場所 世田谷区立教育総合センター2階「ほし」  
応募期間 1月29日(月)-2月7日(水)午後1時まで  
対象 小学3~6年生とその保護者(複数名可)  
定員 12組  
当選通知 2月9日(金)まで  
参加費 無料  
持ち物 飲み物・筆記用具  
講師 宍倉 夕映(株式会社ケアビー児童訪問看護クレイニ)

## ●ワークショップ内容

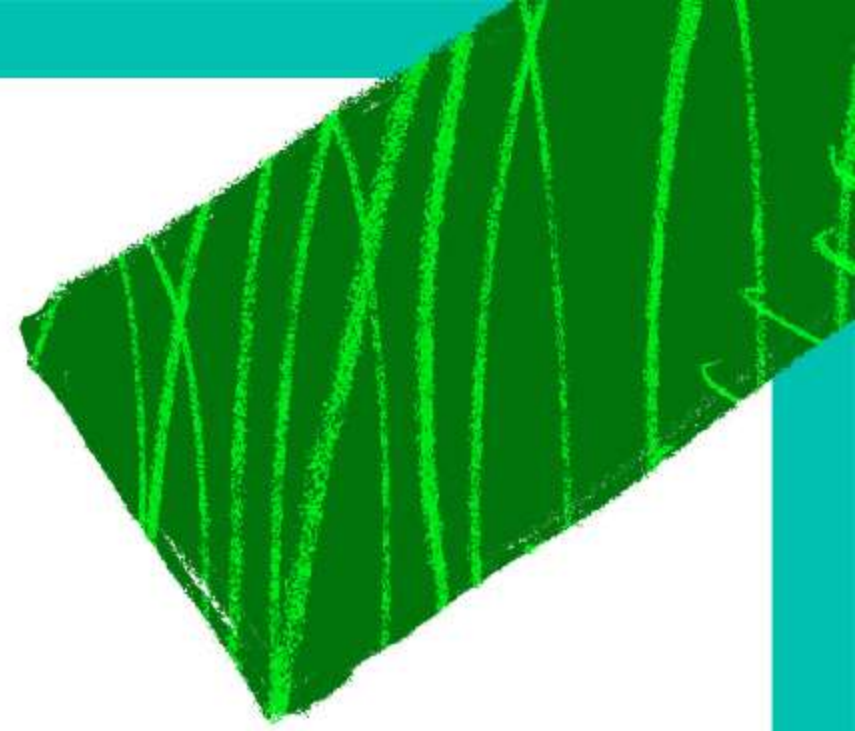
4月に新しい学年になると、今年度の目標を決めます。  
今までどのように目標を決めていましたか？  
このワークショップでは子どもと保護者が別々に学びます。子どもたちは、教材のヒントをつかしながら「意欲的に取り組める目標」をみつけ、「自分に合った工夫」を考えます。保護者の方は、事例をつかって「お子さまにあったサポート」を考えましょう！

ギモン  
1



宿題をやるように声をかけると、  
いつも言い合いになってしまう・・・  
なんて声をかければいいのか？

声かけのセリフや伝えるタイミングを  
工夫してみましょう！



ギモン  
2



子どもの目標をサポートしたいけど、  
どこまで介入すればいいのか？

まずはお子さまに合ったサポート方法を見つけましょう！  
保護者ができる工夫以外にも、タイマーなどのグッズが  
サポートになるかもしれません！



ギモン  
3



目標は「宿題を毎日やること」に決めた！  
でも・・・どうすればできるの？

自分にとって集中しやすい時間はいつかな？  
他にもどんな工夫ができるか、一緒に考えてみよう！



目標がない。  
いつも、みんなと同じ目標にしている。

どんな自分になりたいかな？目標達成したら  
こんな自分になれそう！とイメージしてみよう



ギモン  
4



### ● 講師について

**宍倉 夕映 / Yue Shishikura**

株式会社ケアビィ児童訪問看護キレイニ「支援管理責任者/SV・スーパーバイザー」

幼児教室・学習塾の教室長として、2~18歳の子どもとその家族を支援。学習・対人関係・ストレスコントロールなど、その子の困りごとに合わせた授業を提供。また保護者向けのペアレントトレーニングや学校と連携し、子どもが生きやすい環境づくりにも働きかけている。

現在は児童訪問看護「キレイニ」を展開し子どもが安心できる自宅でも支援をすることで、その子の可能性を最大限に引き出すことを目指している。



児童訪問看護キレイニ  
公式LINE

# ワークショップ当日のながれ

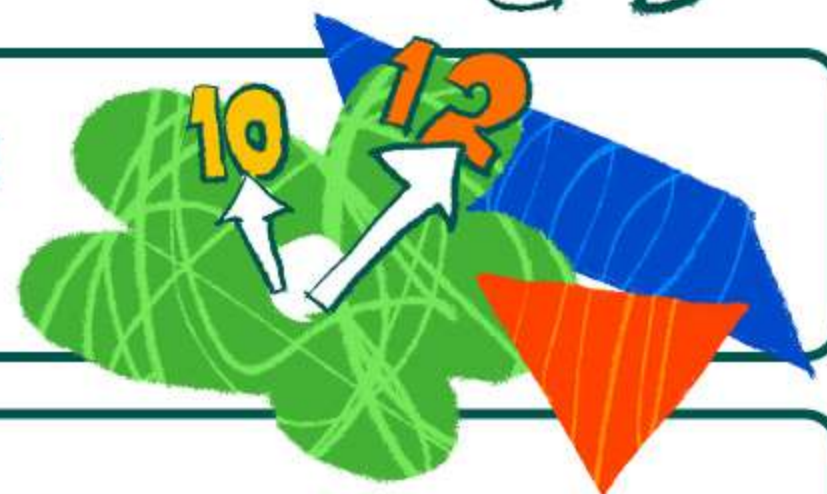
STEP  
1

会場についたら、手洗い・うがいをし、  
2階「ほし」にいこう。  
オリジナルのネームカードをつくってまわってね!



STEP  
2

10時になったら、ワークショップスタート!  
※勉強やテストはないよ!



1つの教室で、保護者と子どもにわかれます!

保護者

- ・ どうやって子どもをサポートするの?
- ・ なんて声をかければいいのか?
- ・ 様々な事例について一緒に考え、サポートの手立てを増やします!

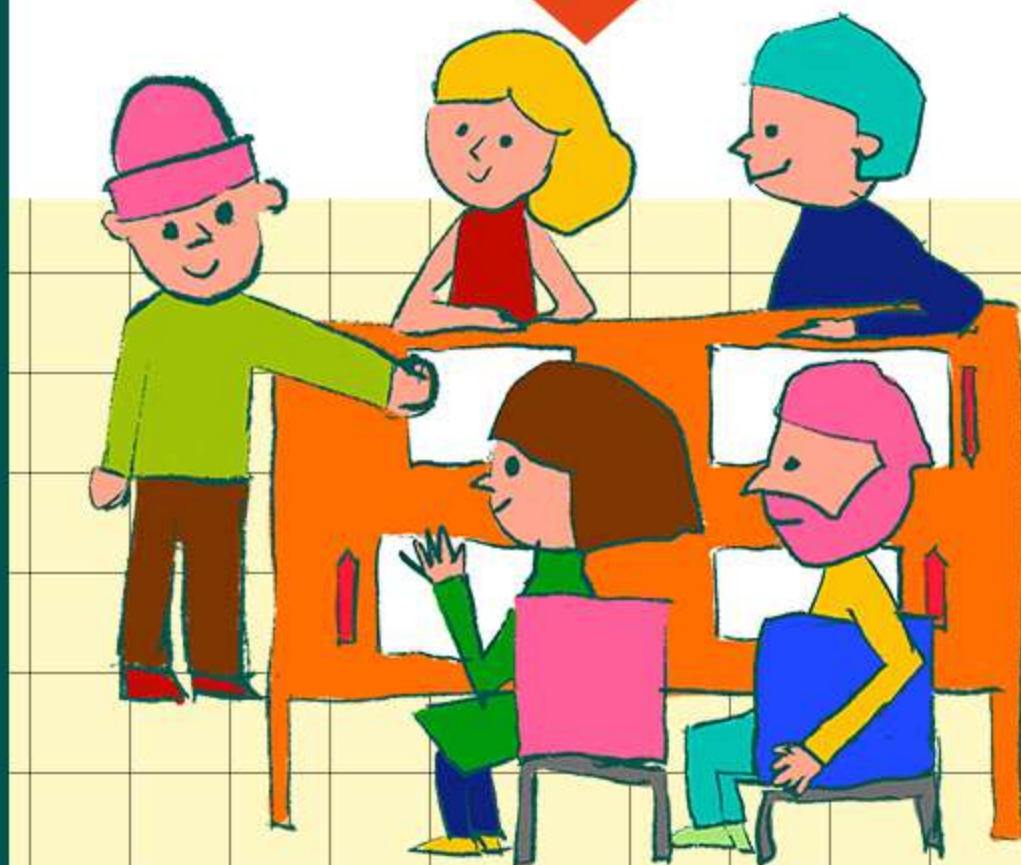
子ども

- ・ まずは目標をきめよう!
- ・ 目標達成したらどんな自分になれるかな?
- ・ どんな工夫をする?
- ・ たくさんのヒントの中から、先生といっしょに考えるよ!

STEP  
3

お子さまに  
最適なサポートを見つけましょう!

じぶんにあった  
「目標達成計画」をつくろう!



STEP  
4

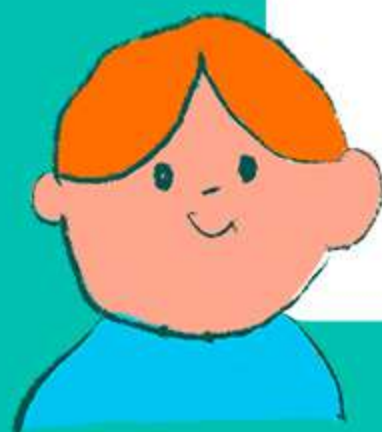
ふりかえりをして、おしまい!  
1階には工作ができるアトリエなど、  
自由にあそべるスペースがあるよ!



# 受講者の声

本講師による過去のワークショップ  
「今のジブンはどんなジブン?」の感想です

「バタバタな毎日の中で子どもと向き合える  
大切な時間でした!家でもできることが学べて、  
このようなワークショップに定期的に参加したい!」



「改めて、子どもとの関わり方を考えるきっかけになった。  
自宅で子どもと話すと「わからない」「忘れた」という  
回答ばかりだったが、今日は  
息子の回答がしっかり聞けてよかった」



## ● ワークショップお申込み方法

応募フォームでの申し込みになります。下の二次元コードから「えがおニコニコ講座」のHPに移りますので、ご希望の講座内容をご確認いただき申し込みください。

※世田谷区のホームページ内の検索窓から「えがおニコニコ講座」または「204006」で検索し、表示されたえがおニコニコ講座のページからでもお申込みいただけます。



世田谷区立  
教育総合センター

えがおニコニコ講座 検索



世田谷区立教育総合センター

若林陸橋

若林バス停

第七通り

世田谷線若林駅  
下車徒歩9分

世田谷線若林駅

## ● ワークショップのお問合せ先

教育総合センター教育研究・ICT推進課

TEL:03-6453-1536

受付時間 8:30~17:00 (土日祝日は除く)

所在地 〒154-0023 世田谷区若林5-38-1

