

令和5年2月6日  
教育環境課

## 世田谷区立八幡中学校校舎一部改築工事について

### 1 主旨

世田谷区立八幡中学校校舎一部改築工事について、令和4年12月21日に一般競争入札が行われ、令和5年第1回区議会定例会に契約議案として提出予定であるため、内容を報告する。

### 2 建物概要

- (1) 所在地 世田谷区等々力六丁目4番1号
- (2) 敷地面積 約12,251㎡
- (3) 構造・階数 鉄筋コンクリート造、地上2階建（改築建物）
- (4) 建築面積 約1,068㎡（改築建物）
- (5) 延床面積 約1,804㎡（改築建物）

### 3 施設概要（改築建物）

普通教室（6）、ワークスペース（2）、多目的室、個別支援教室、給食諸室、主事室、教材室、防災倉庫、ごみ庫、エレベーター等

### 4 契約金額及び契約の相手方

- 契約金額 786,060,000円
- 契約の相手方 東京都世田谷区上馬四丁目26番4号  
小俣・石栄建設共同企業体

### 5 工期（予定）

契約の日から令和6年7月12日

### 6 今後のスケジュール（予定）

- 令和5年2月 第1回区議会定例会に契約議案を提出
- 令和6年7月 竣工
- 令和6年9月 開設

建築物概要表

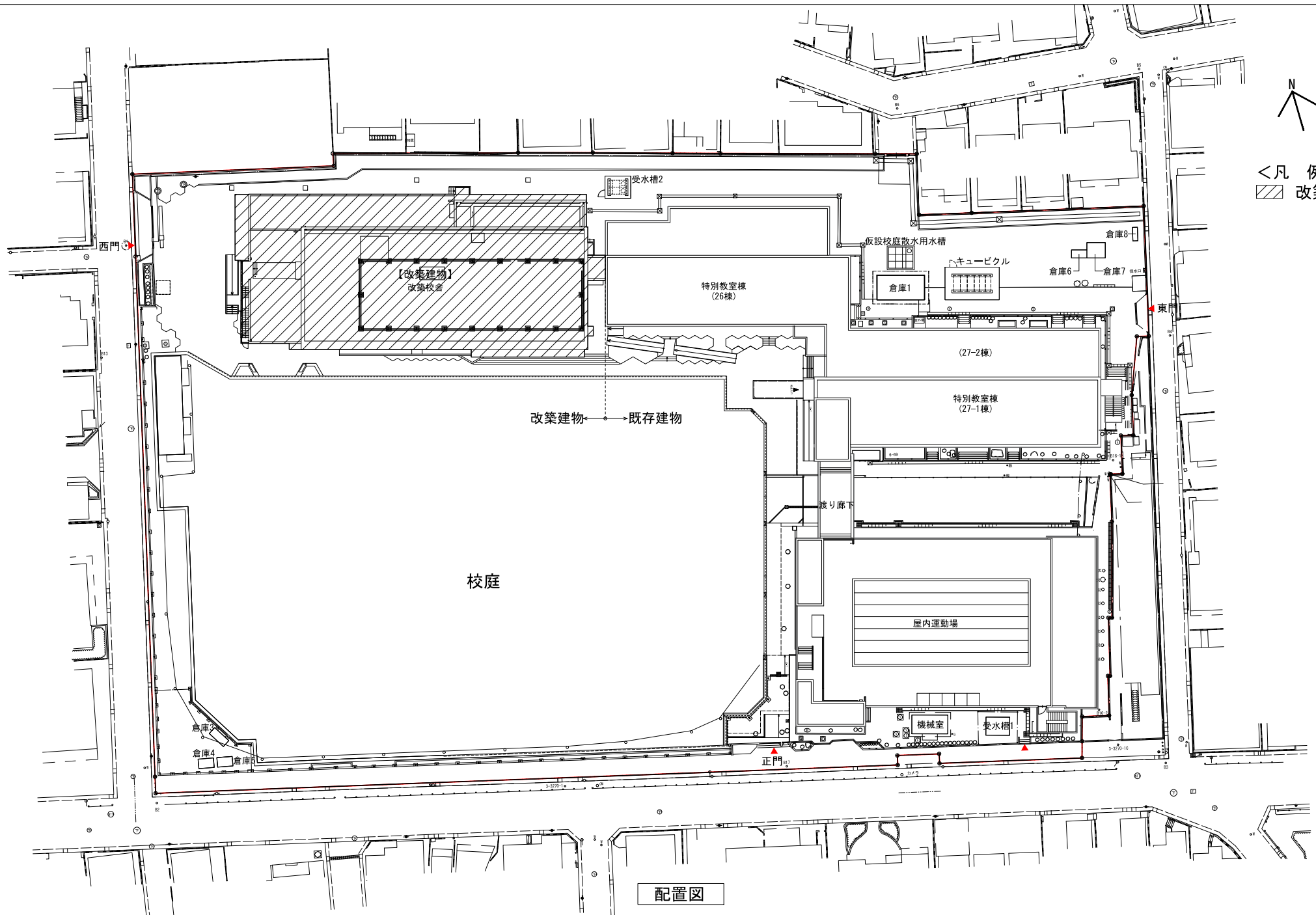
工事名称	世田谷区立八幡中学校校舎一部改築工事			
建築地（住居表示）	東京都世田谷区等々力六丁目 4番1号			
建築地（地名地番）	東京都世田谷区等々力六丁目 6番地5、6、7、69、70 東京都世田谷区等々力六丁目14番地7			
用途地域・区分	第一種低層住居専用地域 建蔽率 50% 容積率 100% 第一種高度地域 準防火地域			
敷地面積	12,250.62 m <sup>2</sup>			
構造	改築建物	鉄筋コンクリート造	既存建物	鉄筋コンクリート造 一部鉄骨鉄筋コンクリート造
階数		地上2階		地上4階
建築面積（全体）	3,457.06 m <sup>2</sup>			
延べ面積（全体）	6,367.36 m <sup>2</sup>			
施設概要（改築部分）	1階：管理諸室、普通教室、給食室 2階：普通教室、多目的室			

建築物面積表

改築建物	建築面積	1,068.45 m <sup>2</sup>
	延べ面積	1,803.96 m <sup>2</sup>
	（1階）	1,039.51 m <sup>2</sup>
	（2階）	764.45 m <sup>2</sup>
	容積対象面積	1,737.37 m <sup>2</sup>
建蔽率（建築面積（全体）／敷地面積）		28.21 %
容積率（延べ面積（全体）／敷地面積）		51.97 %

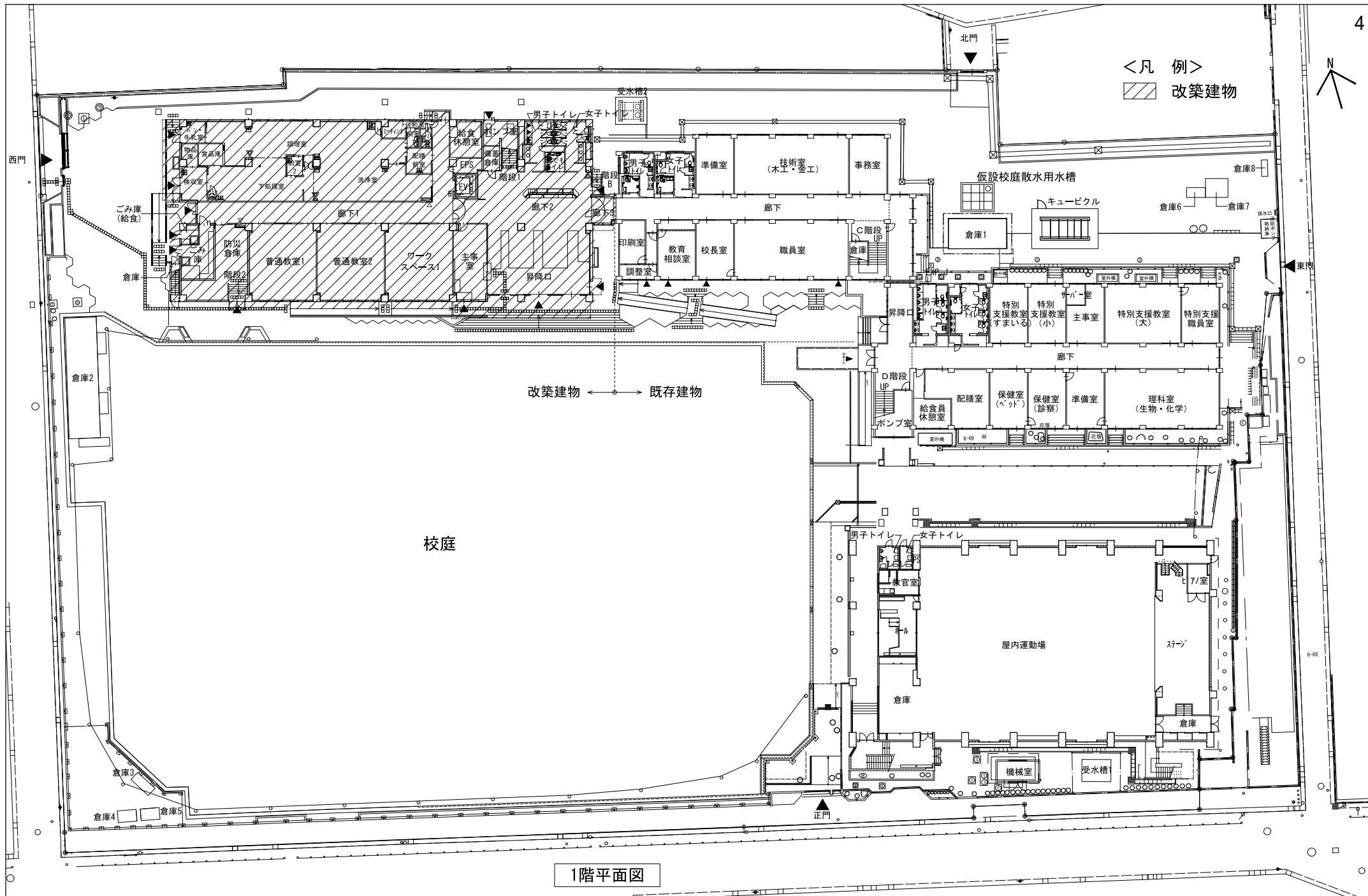
案内図





<凡 例>  
 ▨ 改築建物

配置図

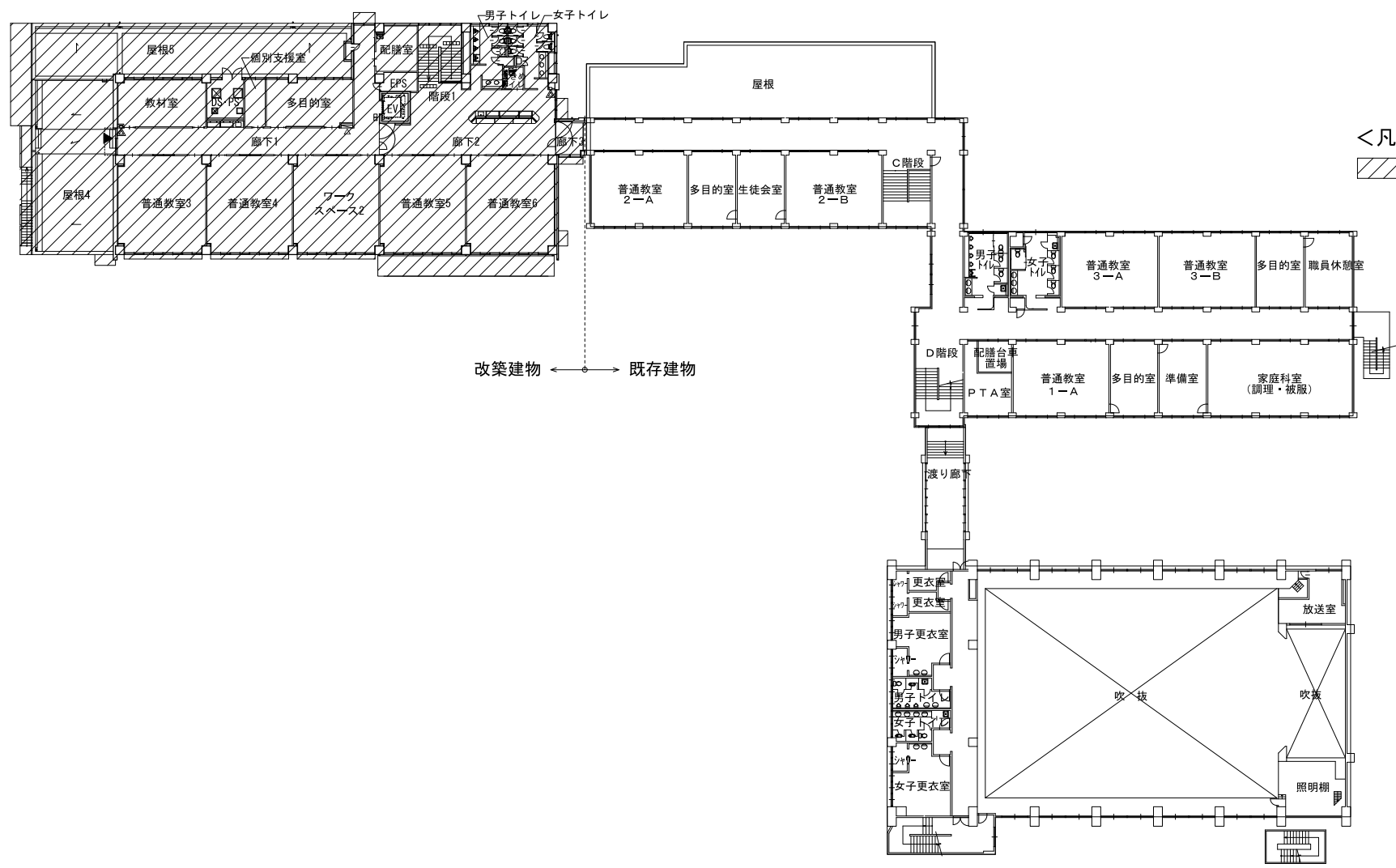


<凡 例>  
 ▨ 改築建物

← 改築建物 → 既存建物

校庭

1階平面図



2階平面図

