

令和4年4月21日
教育環境課

世田谷区立池之上小学校改築工事について

1 主旨

世田谷区立池之上小学校改築（保育施設との複合化）工事について、令和4年4月1日に一般競争入札が行われ、令和4年第1回区議会臨時会に契約議案として提出予定であるため、内容を報告する。

2 建物概要

- (1) 所在地 世田谷区代沢二丁目42番9号
- (2) 敷地面積 7,286.69㎡
- (3) 構造・階数 鉄筋コンクリート造・一部鉄骨造他、地上4階建
- (4) 建築面積 3,400.49㎡
- (5) 延床面積 7,462.79㎡
(小学校：7,106.05㎡、保育施設：356.74㎡)
- (6) 建物高さ 14.72m

3 施設概要

(1) 小学校

普通教室（14）、ワークスペース（3）、特別支援学級等（4）、特別教室（理科室、音楽室、図工室、家庭科室、図書室等）、多目的ルーム、屋内運動場、新BOP室、プール諸室、給食諸室、管理諸室、防災倉庫等

(2) 保育施設

保育室、調理室、事務室等

4 契約金額及び契約の相手方

(1) 世田谷区立池之上小学校改築工事

契約金額 2,527,800,000円

契約の相手方 東京都世田谷区奥沢五丁目28番10号
大明・小俣・中秀建設共同企業体

(2) 世田谷区立池之上小学校改築電気設備工事

契約金額 314,050,000円

契約の相手方 東京都世田谷区宇奈根二丁目22番9号
紺野・原川建設共同企業体

(3) 世田谷区立池之上小学校改築空気調和設備工事

契約金額 292,050,000円

契約の相手方 東京都世田谷区北沢一丁目40番6号
温調・大曾根建設共同企業体

(4) 世田谷区立池之上小学校改築給排水衛生設備工事

契約金額 232,870,000円

契約の相手方 東京都世田谷区南烏山四丁目4番15号
福吉・田中建設共同企業体

5 工期 (予定)

契約の日から令和6年2月29日

6 今後のスケジュール (予定)

令和4年5月 第1回区議会臨時会に契約議案を提出

令和6年2月 竣工

令和6年4月 開設

建築物概要表

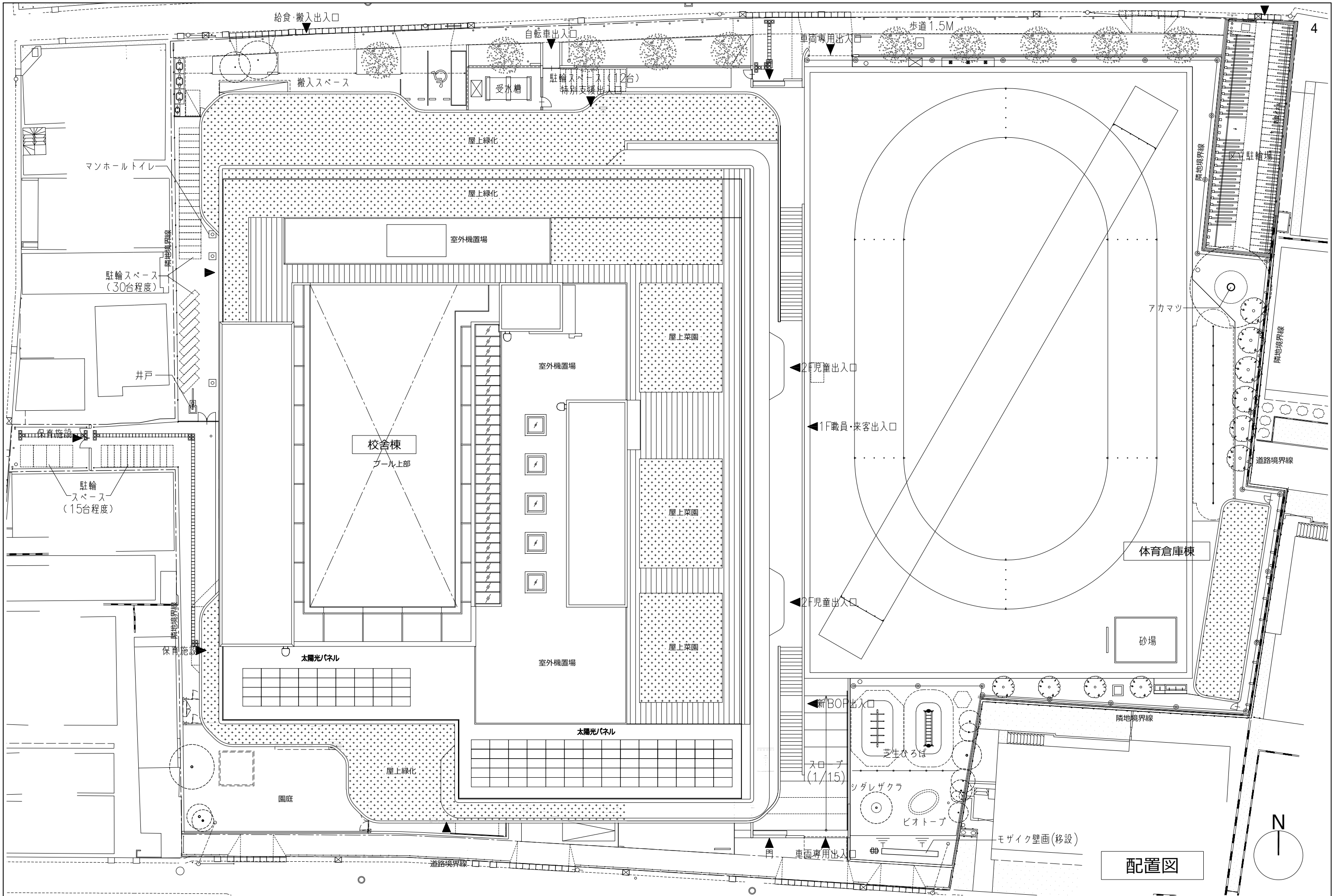
工事名称	世田谷区立池之上小学校改築工事
建築地（住居表示）	東京都世田谷区代沢二丁目42番9号
建築地（地名地番）	東京都世田谷区代沢二丁目62番6、7 代沢二丁目73番1
用途地域・区分	第一種低層住居専用地域(敷地東側) 建蔽率50% 容積率150% 第一種高度地区 準防火地域 近隣商業地域(敷地西側) 建蔽率80% 容積率300% 第三種高度地区 準防火地域
敷地面積	7,286.69㎡（区立駐輪場144.88㎡を除く。）
構造・階数	鉄筋コンクリート造、一部鉄骨造、4階建
施設概要	1階:管理諸室、体育館、給食室、特別支援学級 新BOP室、保育施設 2階:普通教室、特別教室 3階:普通教室、特別教室 4階:プール 付属建物:体育倉庫棟 駐車場:小学校 2台、保育施設 1台 駐輪場:小学校42台、保育施設15台

案内図

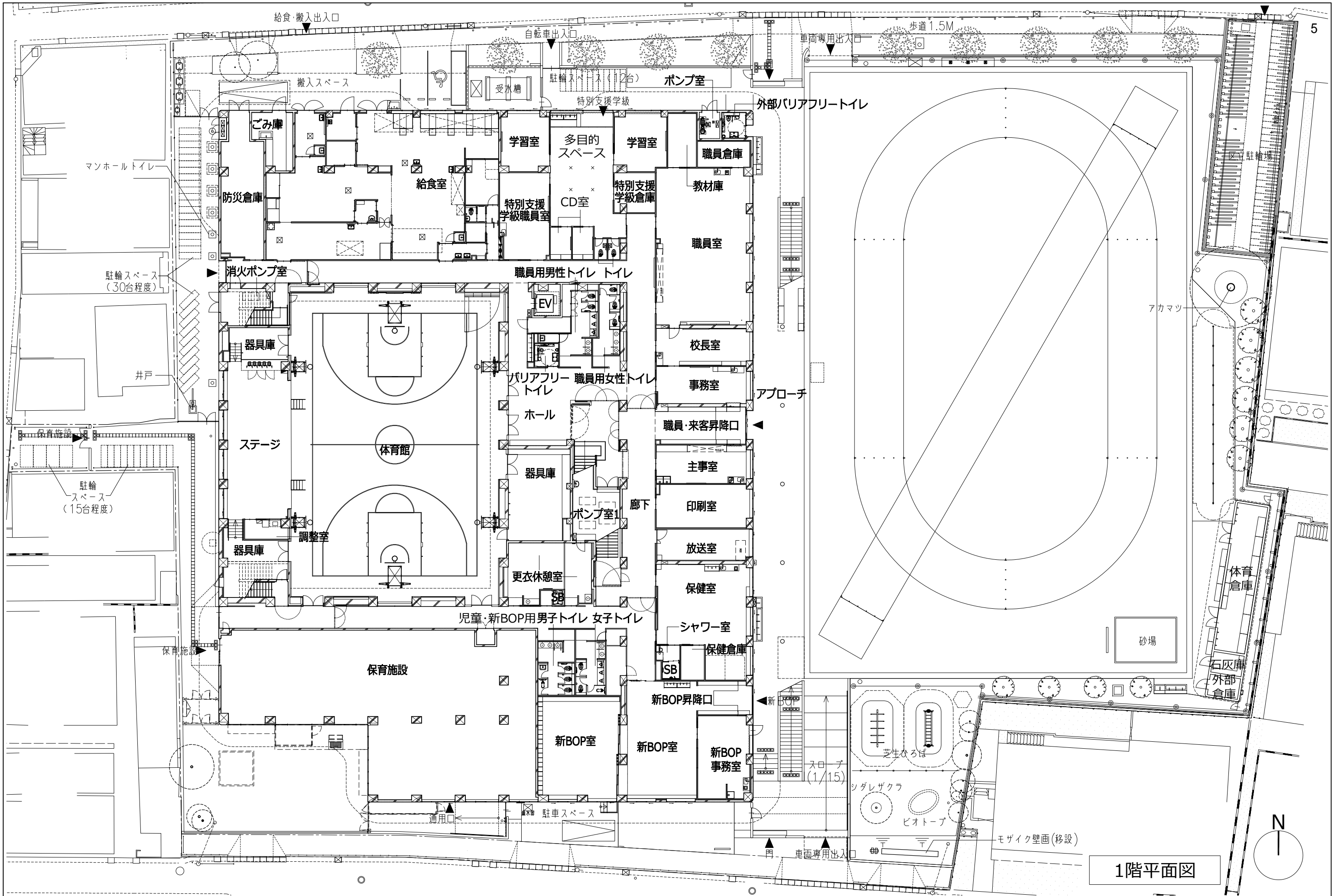


建築物面積表

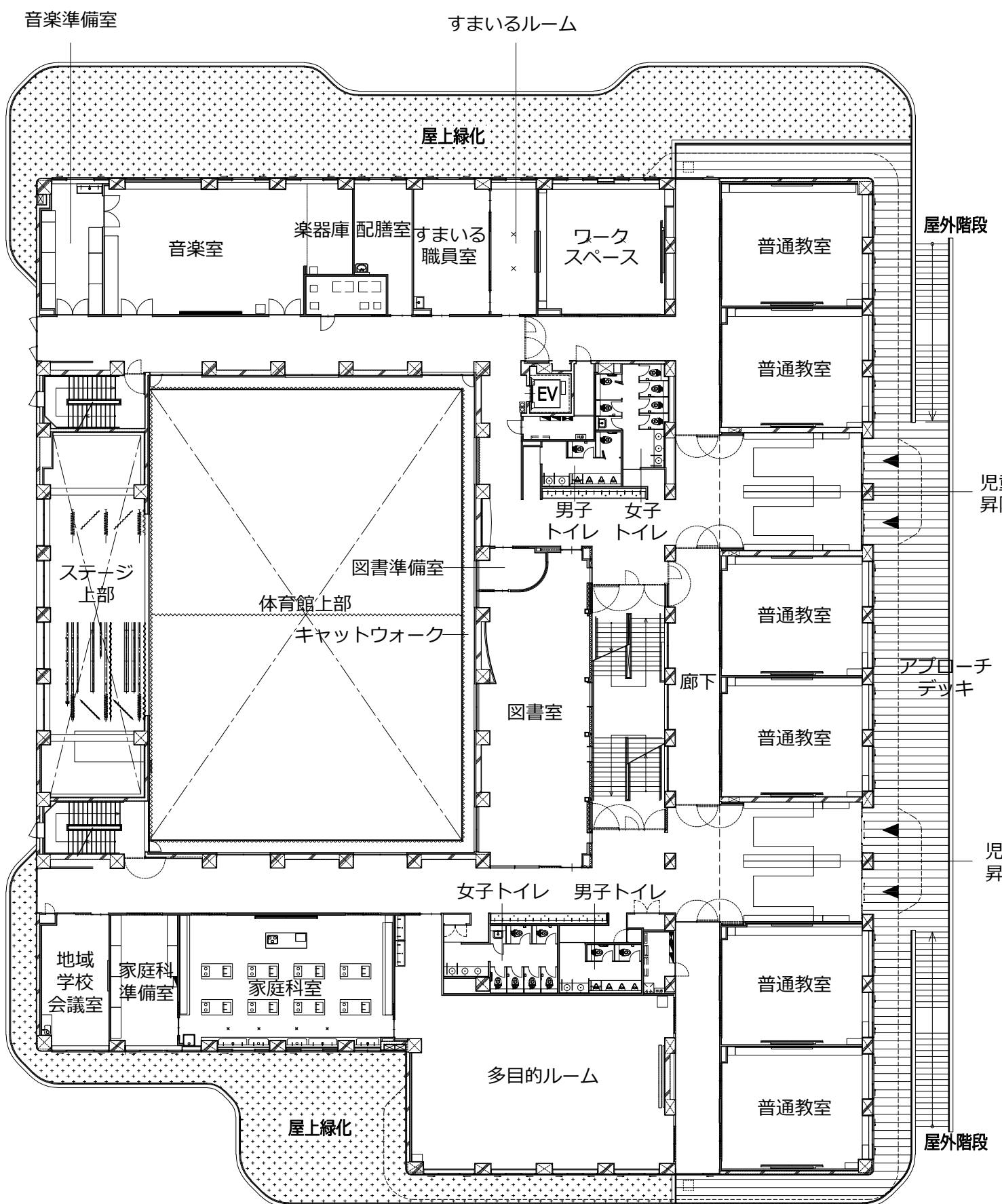
建築面積	3,400.49㎡
建蔽率	46.67%
延床面積	7,462.79㎡
(1階)	3,207.54㎡
(2階)	1,994.69㎡
(3階)	1,933.34㎡
(4階)	273.22㎡
(付属建物)	54.00㎡
容積対象面積	7,368.26㎡
容積率	101.12%



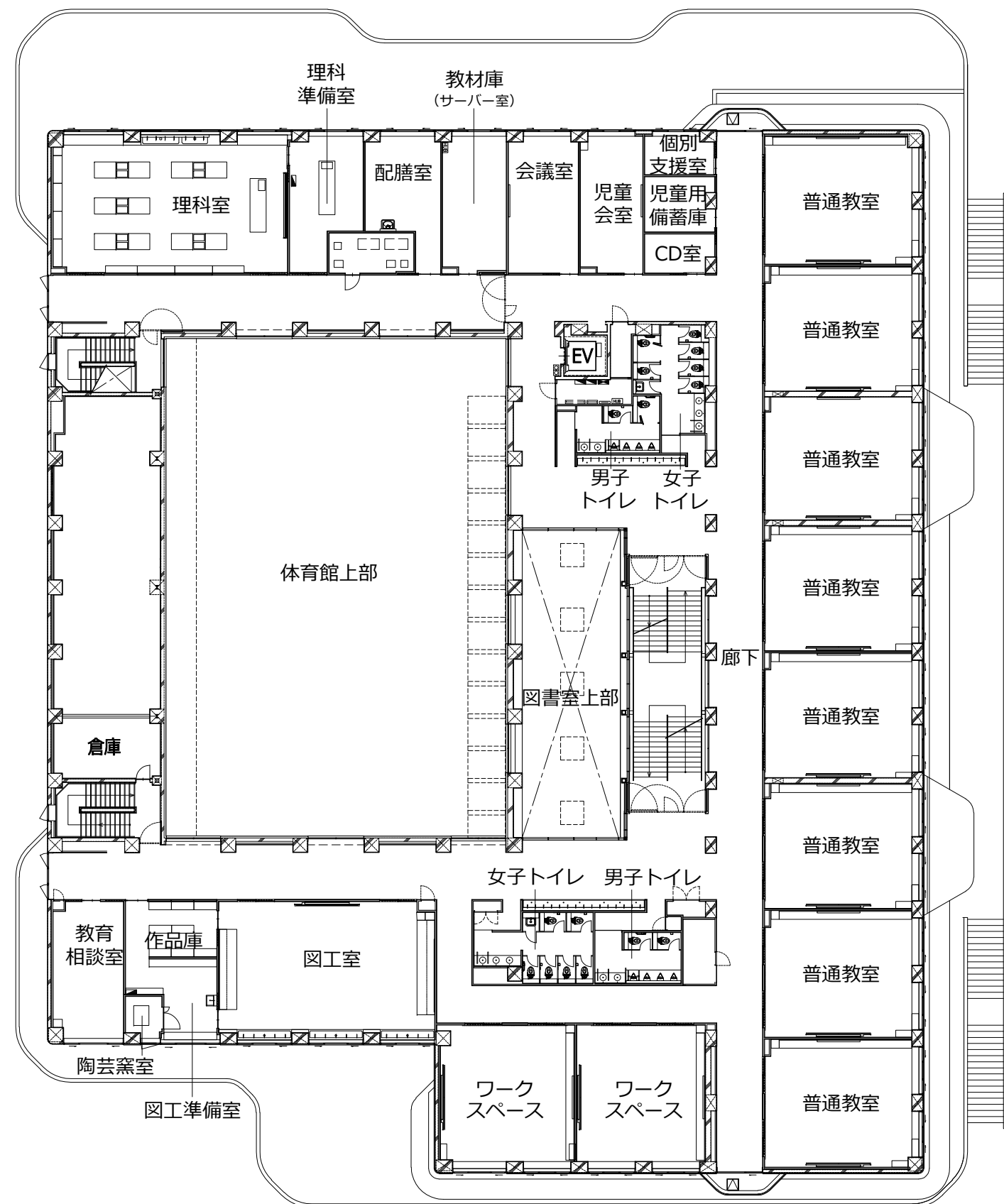
配置図



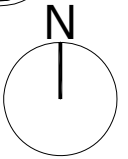
1階平面図

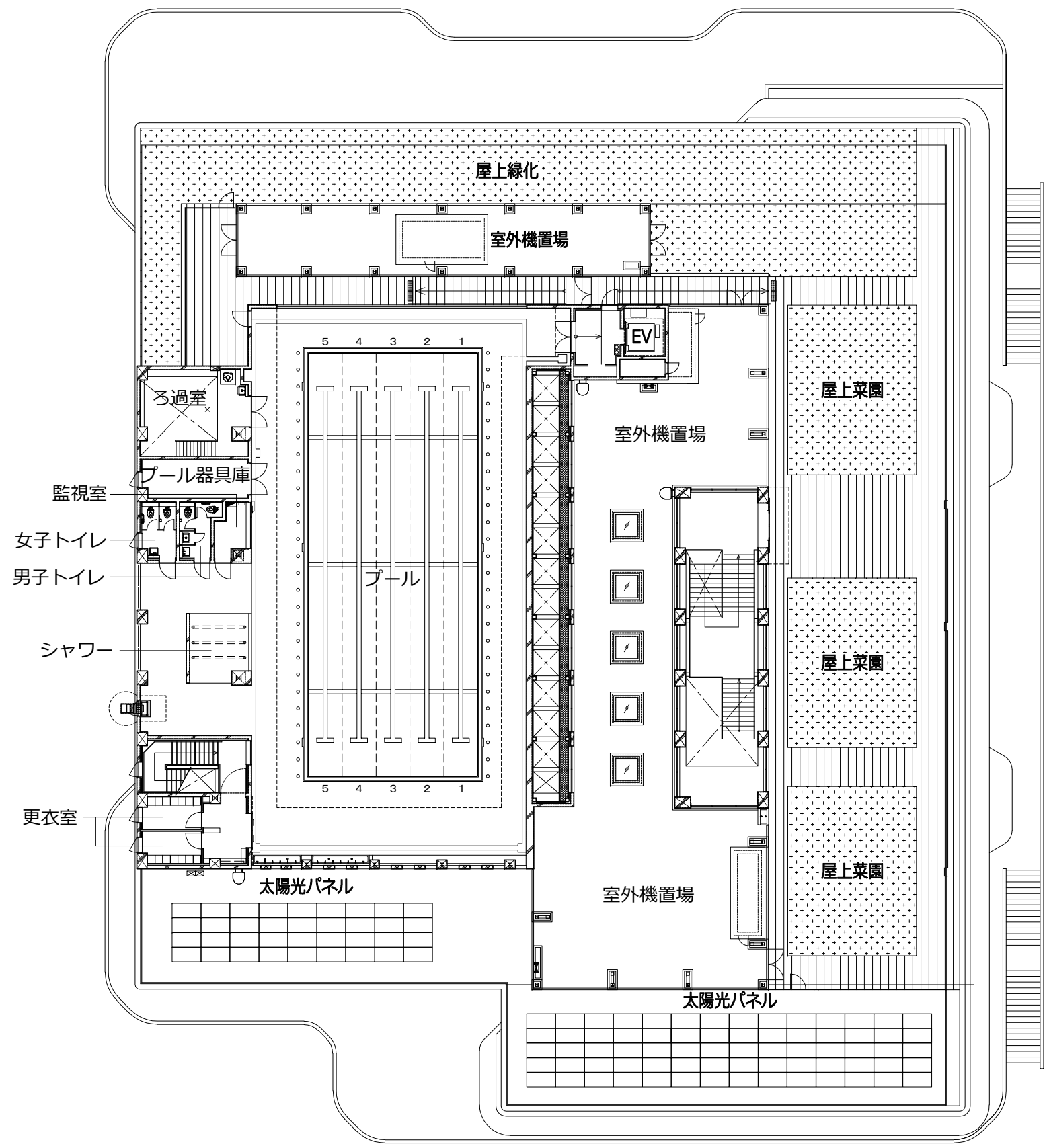


2階平面図

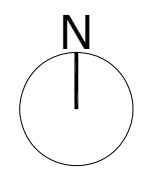


3階平面図





4階平面図





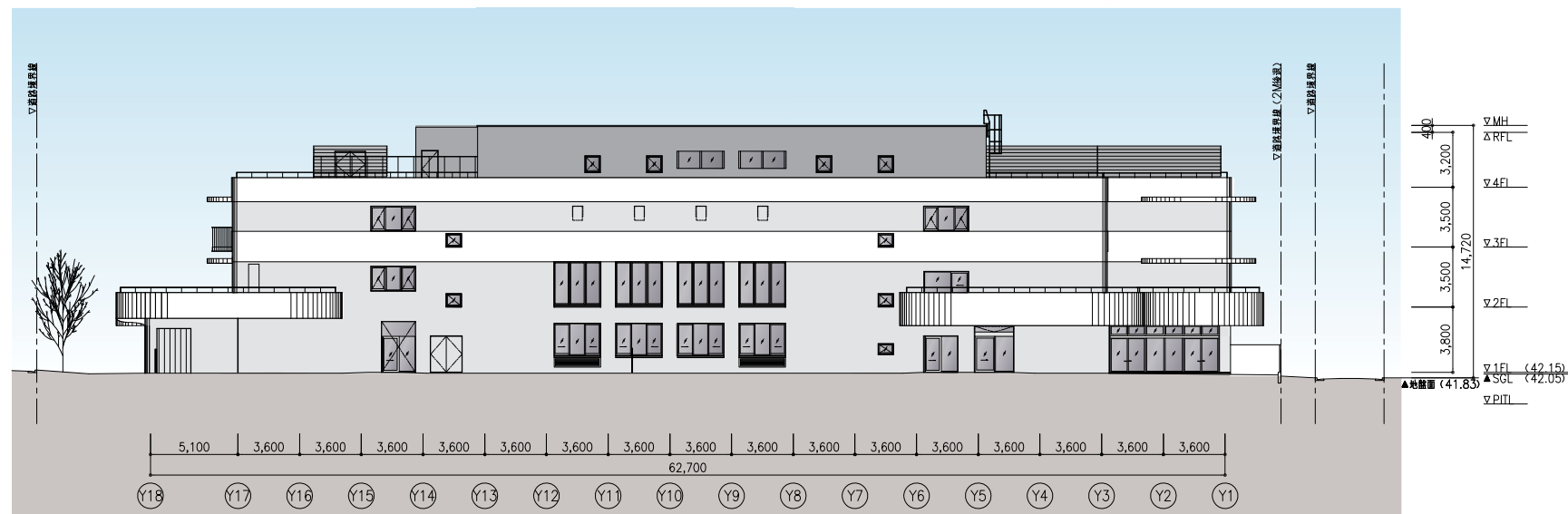
南側立面图



東側立面图



北側立面图



西側立面图