

議案第42号

旧世田谷区立老人休養ホームふじみ荘解体工事請負契約

上記の議案を提出する。

令和4年6月13日

提出者 世田谷区長 保坂展人

(説明) 世田谷区議会の議決に付すべき契約及び財産の取得又は処分に関する条例
第2条の規定に基づき、本案を提出する。

旧世田谷区立老人休養ホームふじみ荘解体工事請負契約

予定価格180,000,000円以上の工事の請負契約を、下記のとおり締結する。

記

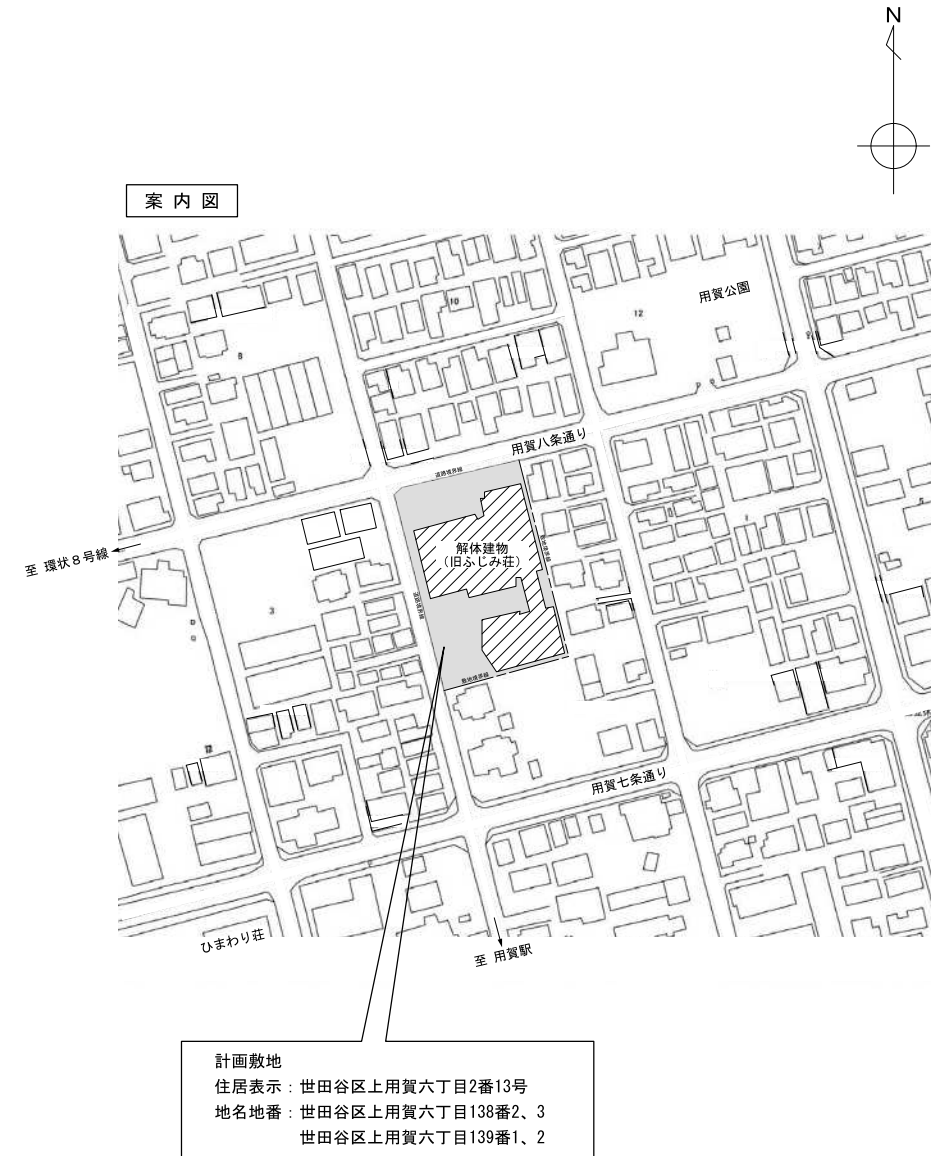
- 1 契約の目的 旧世田谷区立老人休養ホームふじみ荘解体工事
- 2 契約の方法 一般競争入札
- 3 契約金額 261,318,750円
- 4 契約の相手方 東京都北区赤羽南一丁目4番12号
株式会社滝口興業東京支店
代表者 瀧口樹美恵
- 5 工期 令和5年8月31日

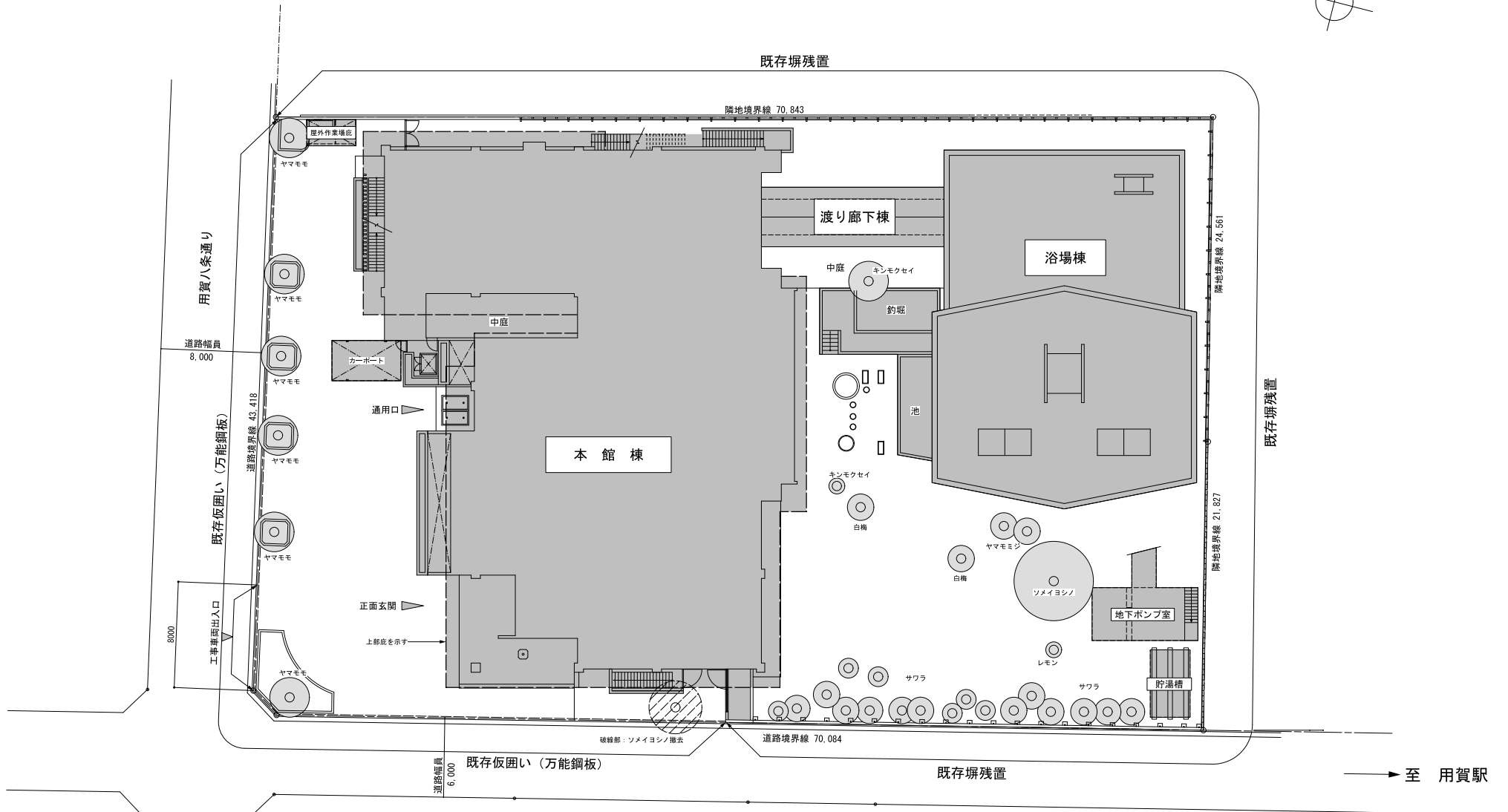
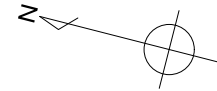
建築物概要表

工事名称	旧世田谷区立老人休養ホームふじみ荘解体工事
計画敷地 (住居表示)	世田谷区上用賀六丁目2番13号
計画敷地 (地名地番)	世田谷区上用賀六丁目138番2、3 世田谷区上用賀六丁目139番1、2
用途地域・区分	第一種低層住宅専用地域、第一種高度地区、準防火地域
建蔽率/容積率	50% / 100%
敷地面積	3,261.09 m ²
解体建築物延床面積	3,201.53 m ²
主要用途	高齢者福祉施設

解体建築物面積表

建物名称	構造	階	延床面積
本館棟	鉄筋コンクリート造	地下1階～地上3階	2,660.06m ²
浴場棟	鉄筋コンクリート造	地上1階	440.40m ²
渡り廊下棟	鉄筋コンクリート造	地上1階	35.00m ²
カーポート	鉄骨造	地上1階	14.86m ²
屋外作業場庇	鉄骨造	地上1階	7.40m ²
地下ポンプ室	鉄筋コンクリート造	地下1階	28.00m ²
貯湯槽	FRP製	地上	15.81m ²
合計			3,201.53m ²





解体建物配置図

凡例

○ 残置予定樹木

■ 解体建物範囲

至 環状8号線