

東京外かく環状道路（関越～東名）本線シールドトンネル工事現場付近において
発生した地表面陥没事象等の経過報告について

東京外かく環状道路（関越～東名）本線シールドトンネル（南行）工事現場付近の調布市道（調布市東つつじヶ丘2丁目付近）において発生した地表面陥没事象等について、12月2日の公共交通機関対策等特別委員会での報告に引き続き、これまでの経過等を報告する。

記

1 経緯

- 10月 18日 調布市道で道路の陥没が発生
19日 第1回 東京外環トンネル施工等検討委員会 有識者委員会 開催
20日 区長が事業者に要請書を手交（1回目）
23日 第2回 東京外環トンネル施工等検討委員会 有識者委員会 開催
11月 3日 地中の空洞を確認（11月24日充填作業が完了）
5日 第3回 東京外環トンネル施工等検討委員会有識者委員会 開催
6日、7日 陥没箇所周辺住民を対象とした説明会 開催
21日 地中の空洞を確認（12月3日充填作業が完了）
27日 第4回 東京外環トンネル施工等検討委員会 有識者委員会 開催
12月 18日 第5回 東京外環トンネル施工等検討委員会 有識者委員会 開催
20日、21日 陥没箇所周辺住民を対象とした説明会 開催
22日 区長から事業者に要請書を手交（2回目）
1月 14日 地中の空洞を確認（1月22日充填作業が完了）

2 事業者による対応状況

- （1）家屋補償等に関する相談窓口の開設（対象者：陥没・空洞箇所周辺住民）
（2）緊急時の対応の見直し（別紙「東京外かく環状道路（関越～東名）トンネル工事の安全・安心確保の取組み（2020年12月版【暫定版】）」のとおり）
（3）地表面陥没に関する調査の実施（別紙「地表面陥没に関する調査の進捗状況について（2月7日時点）」のとおり）

3 添付資料

- ・ 陥没箇所周辺住民対象 説明会資料（12月20日、21日開催）
- ・ 東京外かく環状道路（関越～東名）トンネル工事の安全・安心確保の取組み（2020年12月版【暫定版】）」
- ・ 地表面陥没に関する調査の進捗状況について（2月7日時点）

東京外かく環状道路 **関越⇄東名**

東京外かく環状道路工事現場付近での
地表面陥没事象の調査状況のご説明について

東日本高速道路(株) 関東支社 東京外環工事事務所

次 第

1. これまでの経緯等
2. 第5回有識者委員会の概要
 - ①調査状況(中間報告)
 - ②地盤の特性
 - ③施工データ
 - ④陥没・空洞の要因分析(中間報告)
3. 補償について
4. 緊急時の対応の見直し
5. その他

1. これまでの経緯等

これまでの経緯等

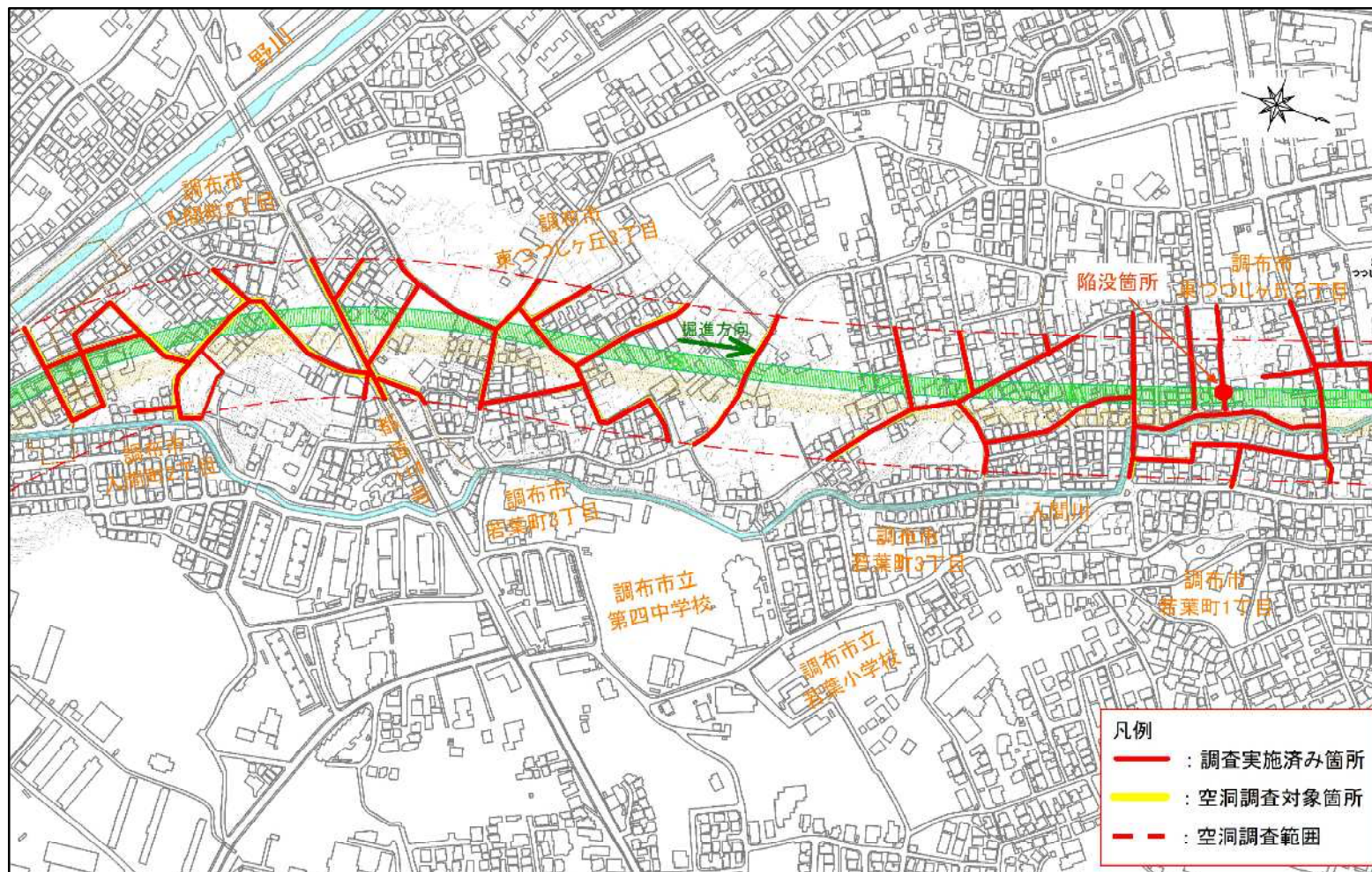
■これまでの経緯

- 10月18日 地表面の陥没を確認。応急措置として砂による埋土を実施（翌朝埋土完了）
- 10月19日 第1回 有識者委員会
- 10月23日 第2回 有識者委員会
- 11月 3日 陥没箇所から約40m北にて、幅約4m×長さ約30mの空洞①を確認（11月24日充填作業完了）
- 11月 5日 第3回 有識者委員会
- 11月6、7日 陥没事象及び実施中の調査についての説明会を開催
- 11月21日 陥没箇所から約30m南にて、幅約3m×長さ約27mの空洞②を確認（12月3日充填作業完了）
- 11月27日 第4回 有識者委員会
- 12月10日 家屋中間調査の開始
- 12月18日 第5回 有識者委員会（調査結果の中間報告及びその分析について）

これまでの経緯等

地表面陥没に関する調査の進捗状況について(令和2年12月13日時点)

■路面空洞調査(調布市)

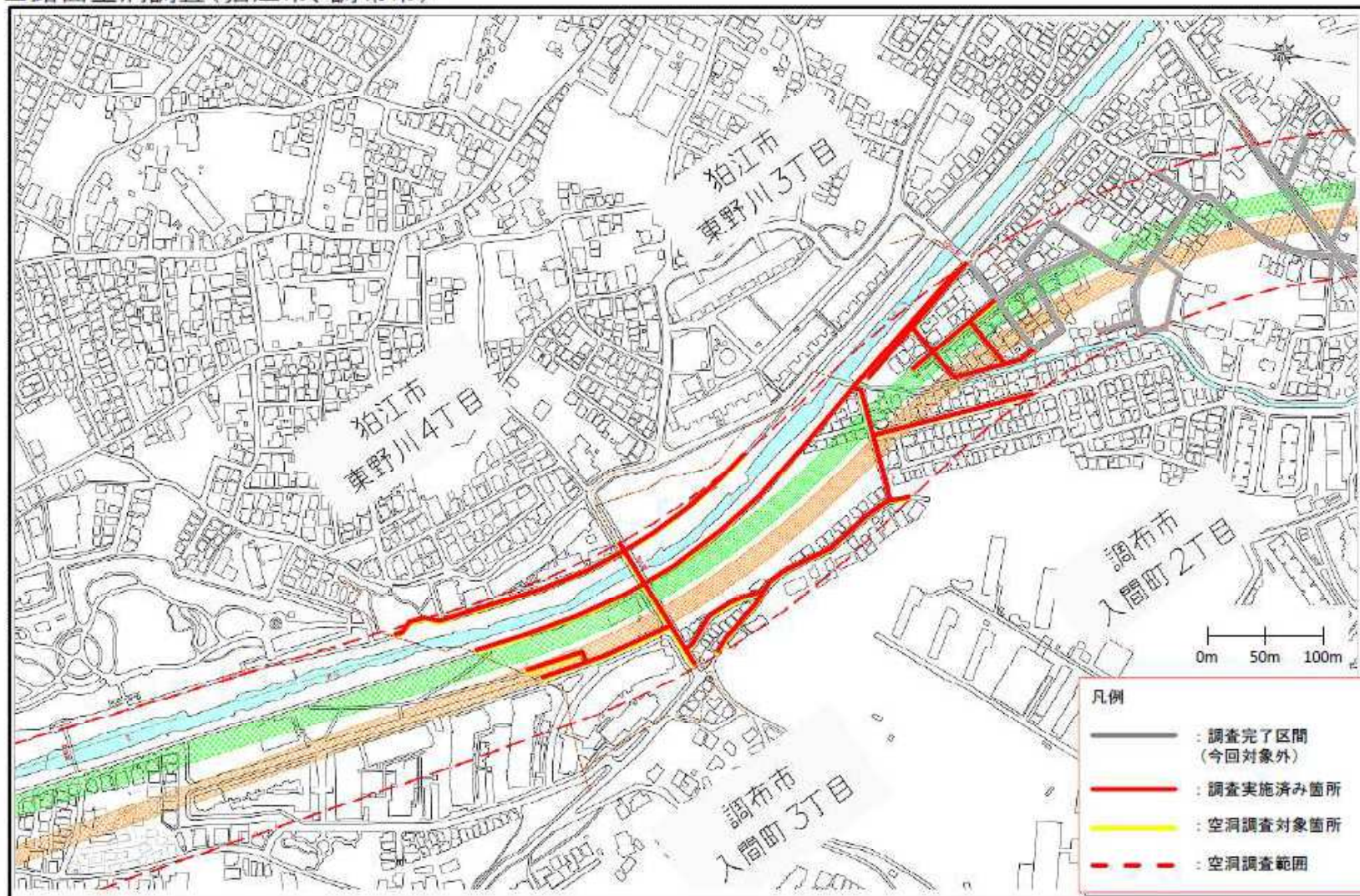


約4km 調査完了(データ解析・確認中)

これまでの経緯等

地表面陥没に関する調査の進捗状況について(令和2年12月13日時点)

■路面空洞調査(狛江市、調布市)

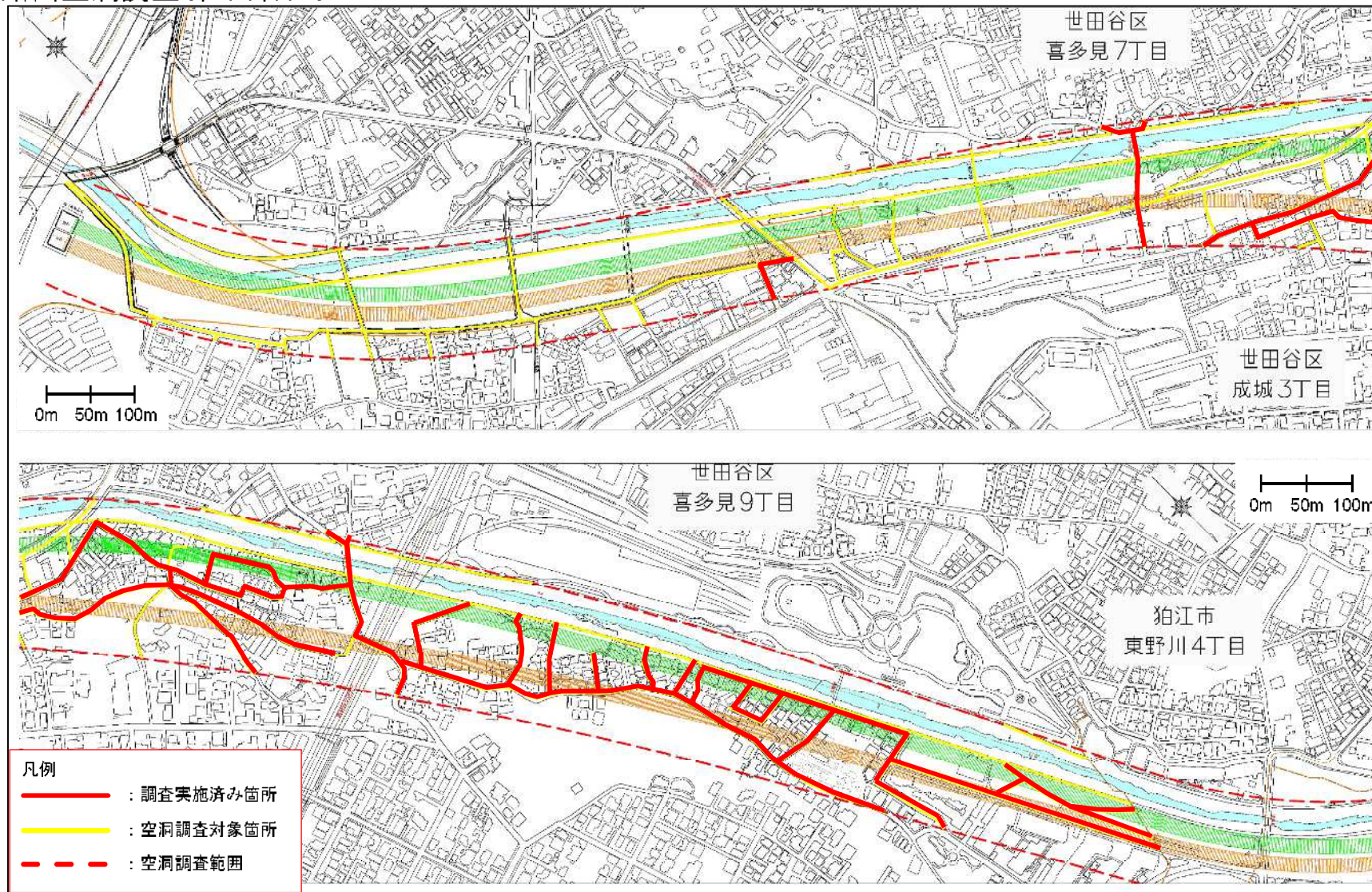


約3km 調査完了(データ解析・確認中)

これまでの経緯等

地表面陥没に関する調査の進捗状況について(令和2年12月13日時点)

■路面空洞調査(世田谷区)

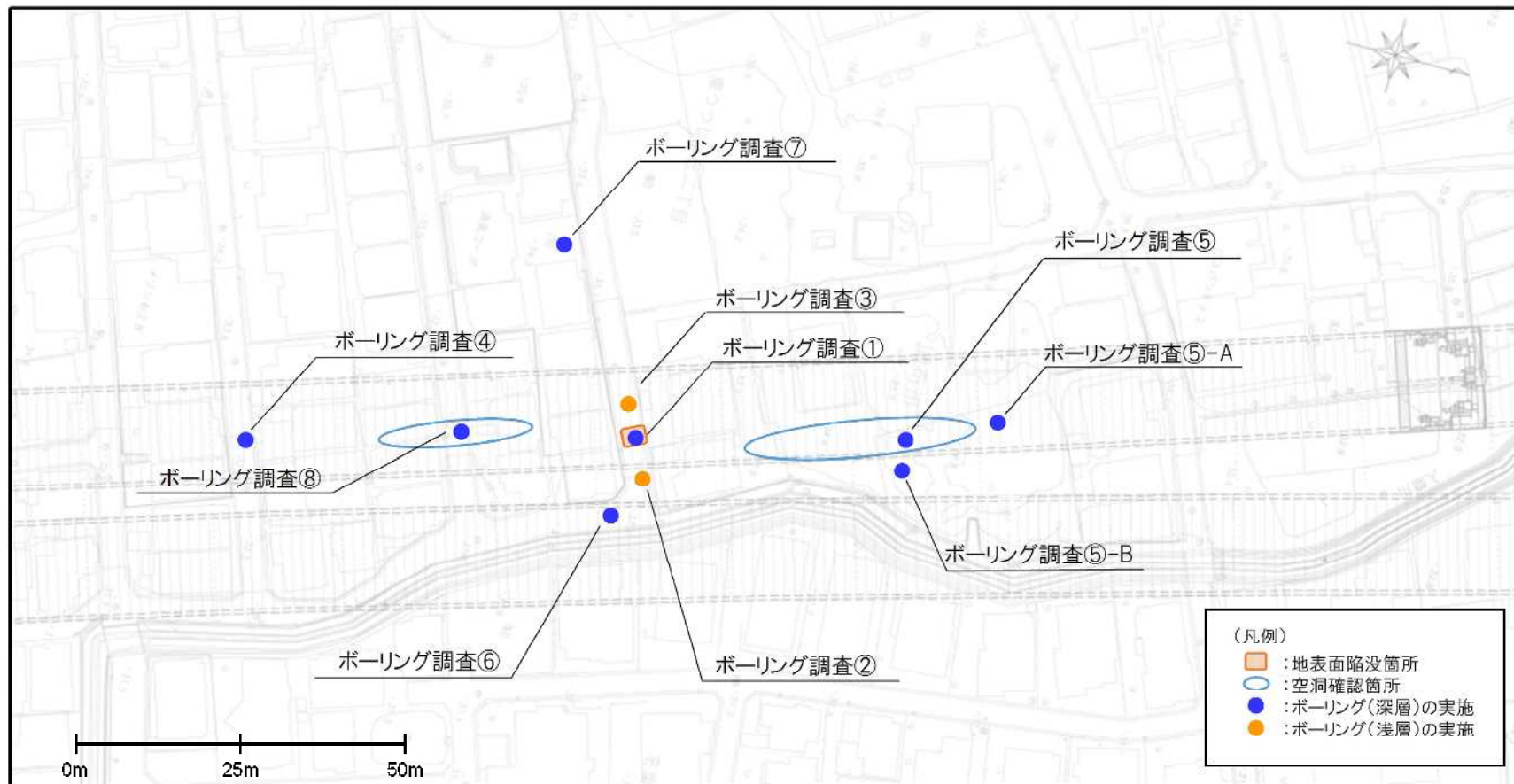


約5km/約13km (調査・データ解析中)

これまでの経緯等

地表面陥没に関する調査の進捗状況について(令和2年12月17日時点)

■地盤状況の調査(陥没箇所周辺)



※地盤状況等により、ボーリング調査内容は変更する場合があります。
※ボーリング⑤⑧以外では、空洞は確認されていない。

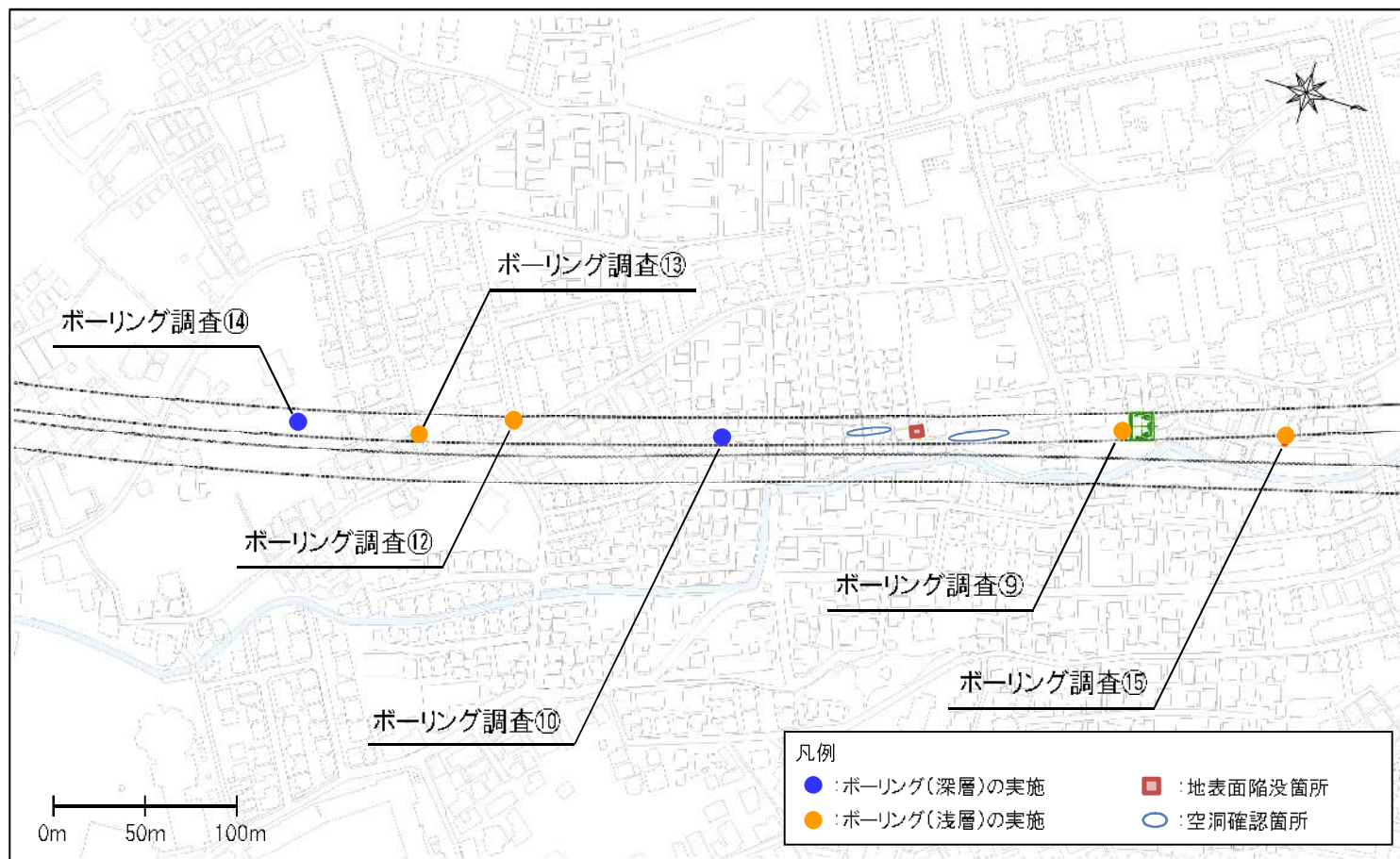
・ボーリング調査

- | | | | | |
|-------------|-------------|-----------|-----------|-----------|
| ① 46m(完了) | ② 14m(完了) | ③ 15m(完了) | ④ 47m(完了) | ⑤ 48m(完了) |
| ⑤-A 48m(完了) | ⑤-B 48m(完了) | ⑥ 46m(完了) | ⑦ 47m(完了) | ⑧ 46m(完了) |

これまでの経緯等

地表面陥没に関する調査の進捗状況について(令和2年12月13日時点)

■地盤状況の調査(陥没箇所周辺と地質が類似している区間)



※ボーリング⑪は現在調査箇所の選定中

・ボーリング調査

⑨ 準備中 ⑩ 準備中 ⑫ 準備中 ⑬ 準備中 ⑭ 準備中 ⑮ 10m(完了)

これまでの経緯等

地表面陥没に関する調査の進捗状況について(令和2年12月13日時点)

■地盤状況および空洞の有無の調査(追加調査) 平面図



・陥没箇所周辺と地質が類似している区間(エリアA)

サウンディング試験	実施中
物理探査(微動アレイ探査+表面波探査)	実施中
浅層ボーリング調査	実施中

・その他区間(エリアB)

物理探査(微動アレイ探査、表面波探査)	実施中
---------------------	-----

2. 第5回有識者委員会の概要

①調査状況（中間報告）

①調査の状況(中間報告) [地盤状況調査]

陥没・空洞箇所周辺のボーリング調査箇所について

