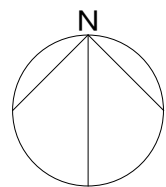


令和3年2月8日  
財務部 経理課

世田谷区立三軒茶屋小学校耐震補強工事請負契約

- 1 契約の方法 一般競争入札（令和2年12月23日）
- 2 予定価格 217,558,000円
- 3 契約金額 189,750,000円（落札率87.21%）
- 4 相手方 東京都世田谷区船橋一丁目8番13号  
東京コーポレーション株式会社  
代表者 松本真弥
- 5 工期 令和3年12月17日
- 6 支出科目等 令和2年度 一般会計 教育費  
小学校費 学校施設充実費 工事請負費  
債務負担行為  
（期間 令和3年度）



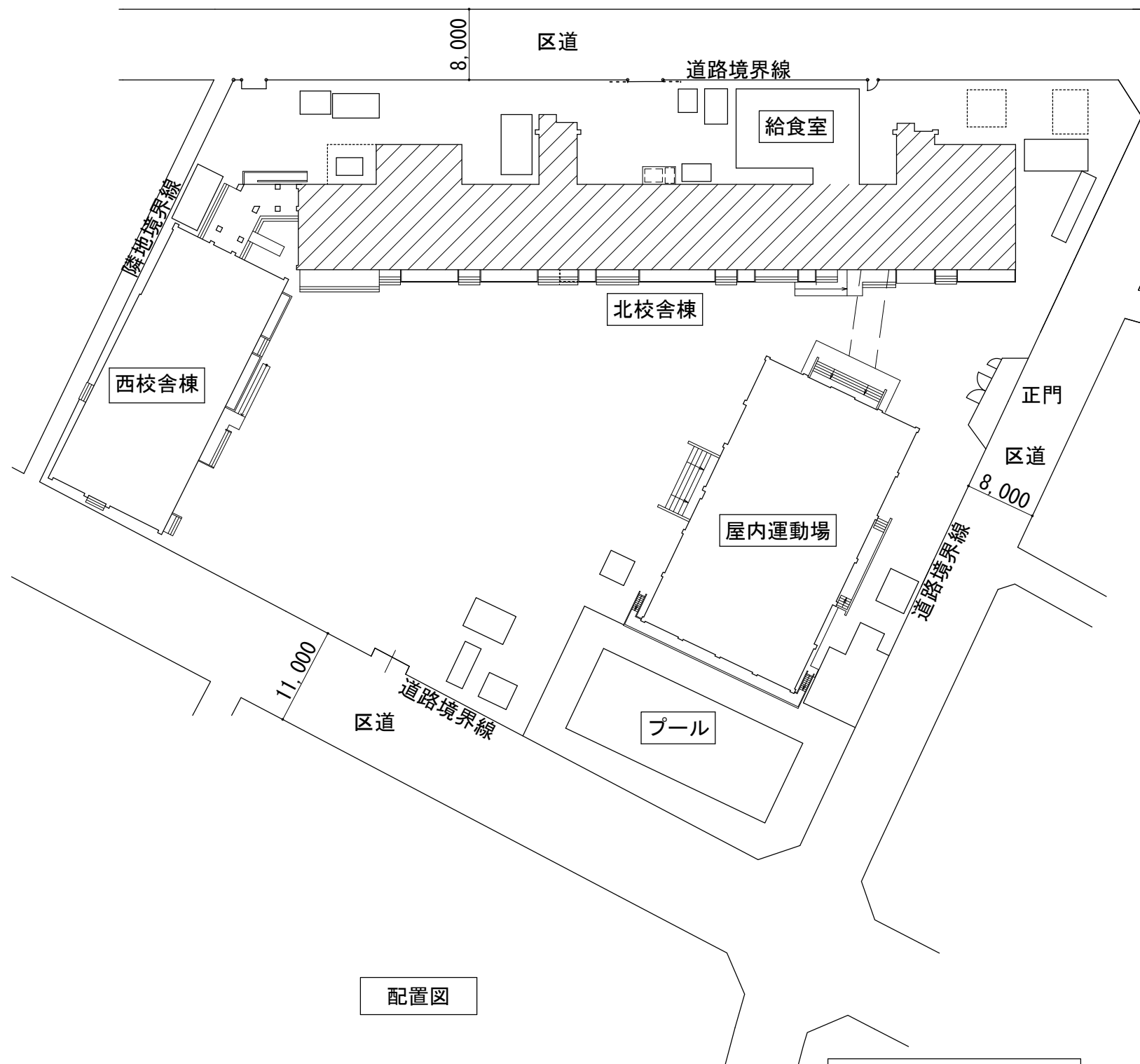
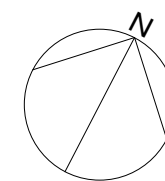


建設地 住居表示：東京都世田谷区三軒茶屋二丁目42番1号  
 地名地番：東京都世田谷区三軒茶屋二丁目42番地

案内図

建物概要表

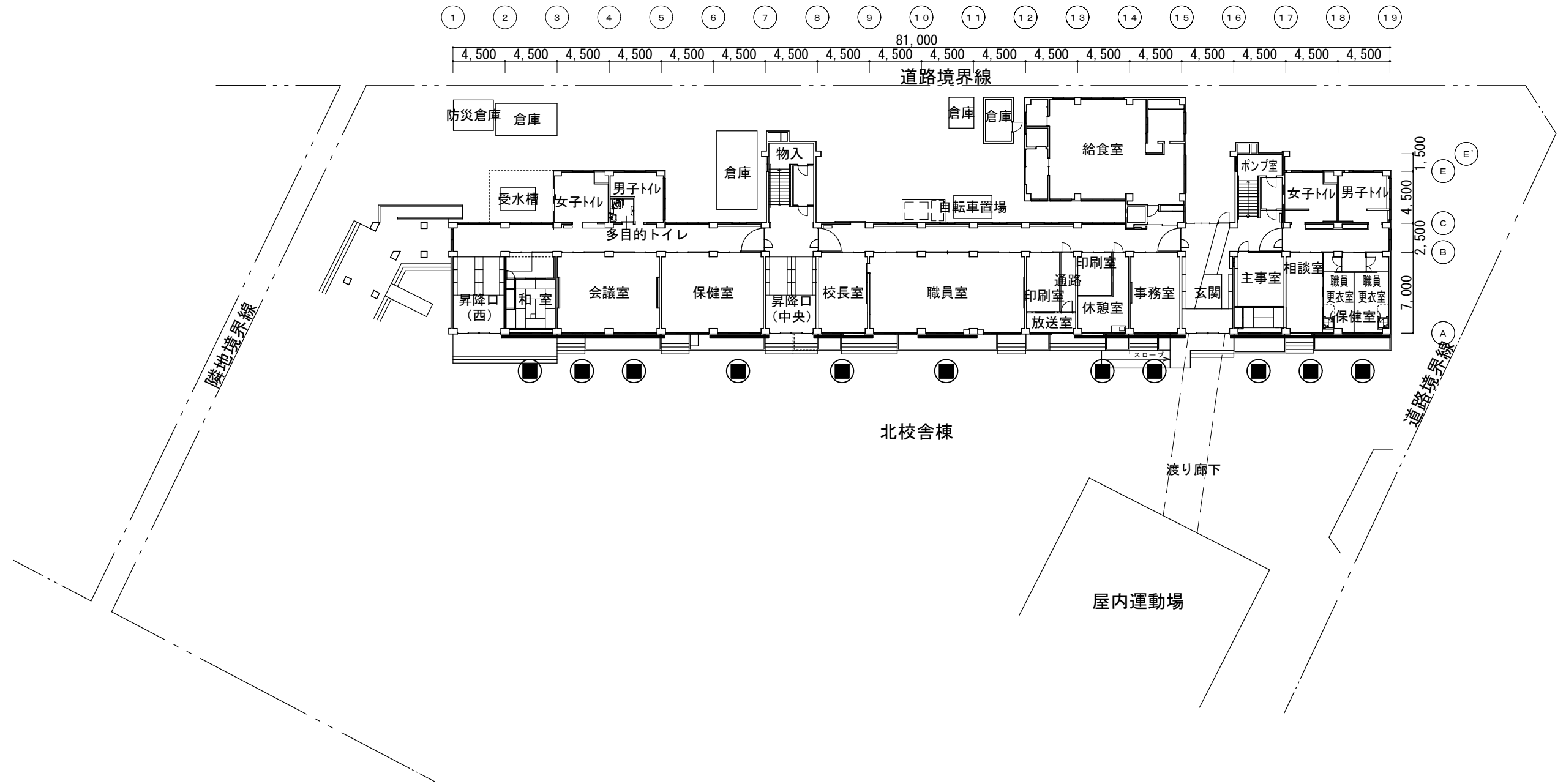
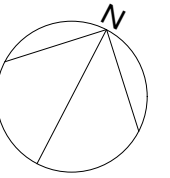
工事名称	世田谷区立三軒茶屋小学校耐震補強工事
建設地・住居表示	東京都世田谷区三軒茶屋二丁目42番1号
建設地・地名地番	東京都世田谷区三軒茶屋二丁目42番地
用途地域・区分	第一種住居地域・準防火地域・28m第三種高度地区
建蔽率／容積率	60％／300％
敷地面積	7,012㎡
建物構造	鉄筋コンクリート造 地上4階



配置図

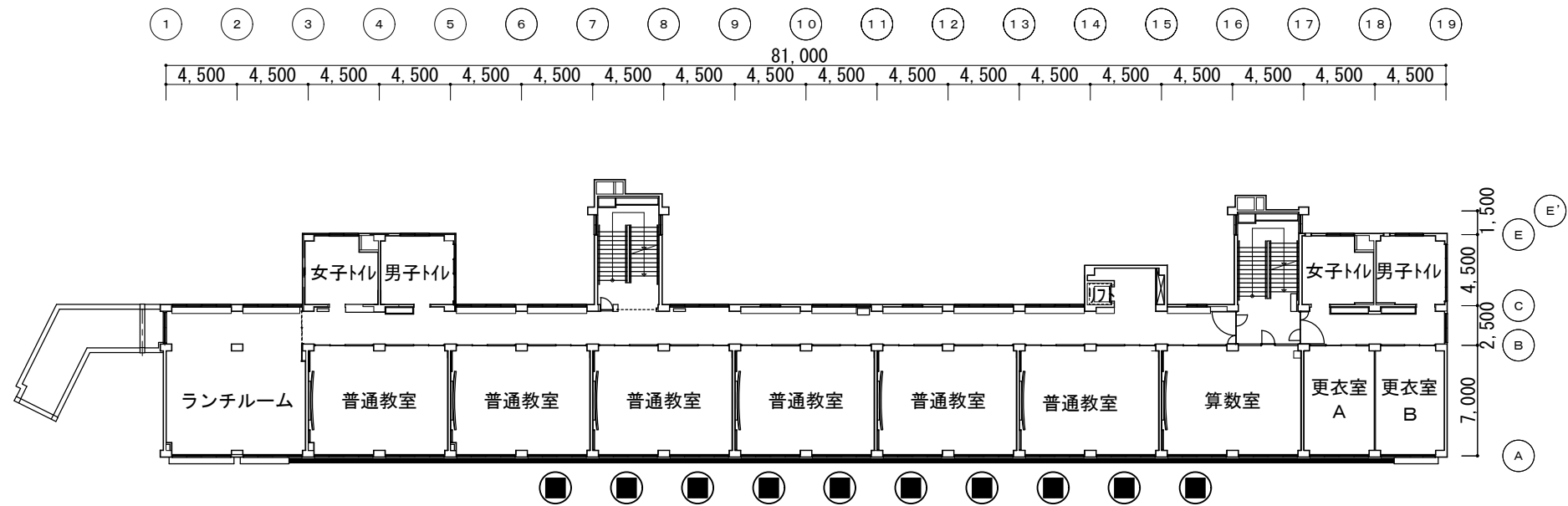
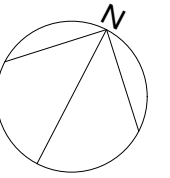
凡例

：対象建物範囲



凡例  
 ● 補強箇所 (スマイルパラレル工法) (11面)

工事件名	世田谷区立三軒茶屋小学校耐震補強工事	図面名称	1階平面図	2
------	--------------------	------	-------	---

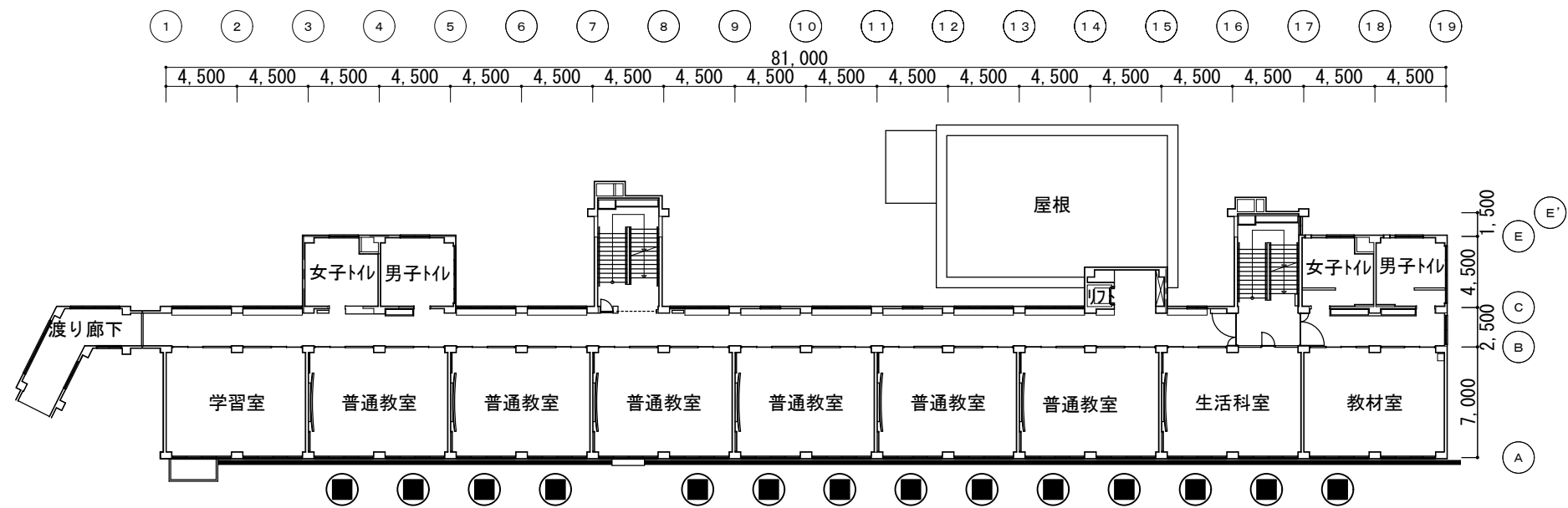


北校舎棟

3階平面図

凡例

● 補強箇所（スマイルパラレル工法）（10面）

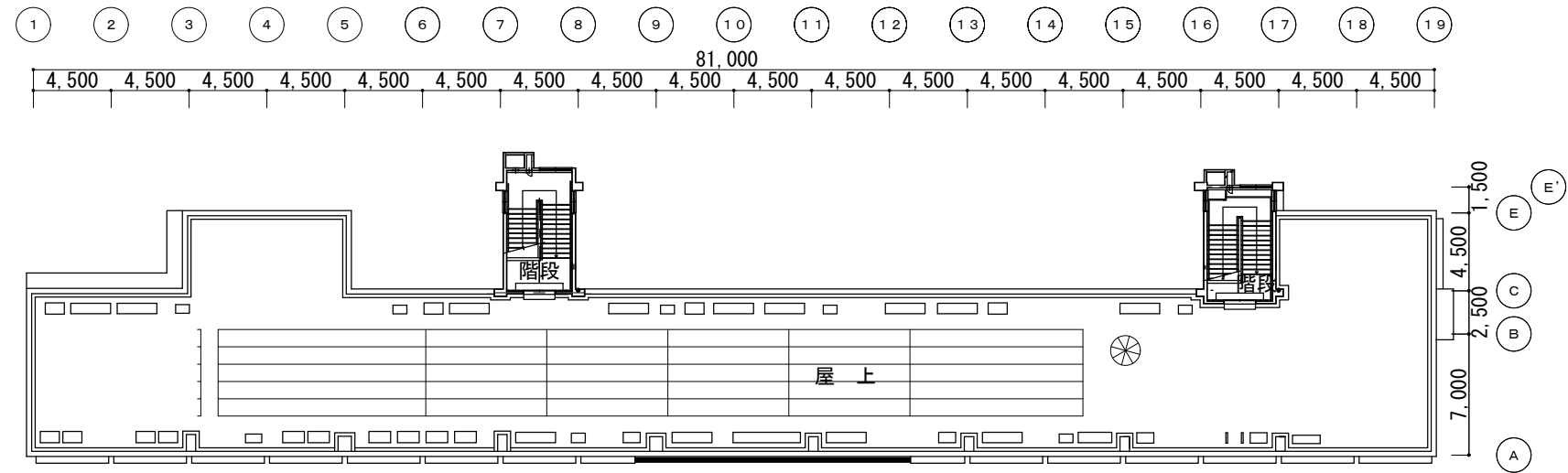
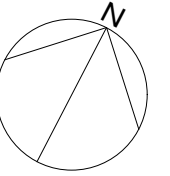


北校舎棟

2階平面図

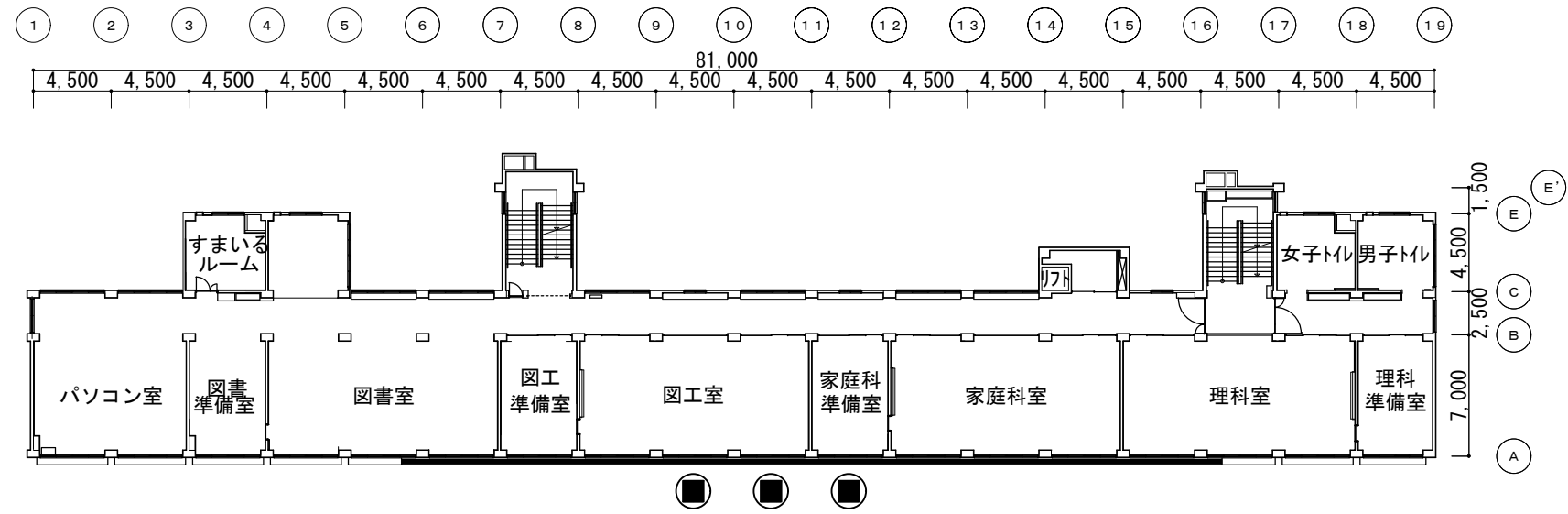
凡例

● 補強箇所（スマイルパラレル工法）（14面）



北校舎棟

屋上階平面図

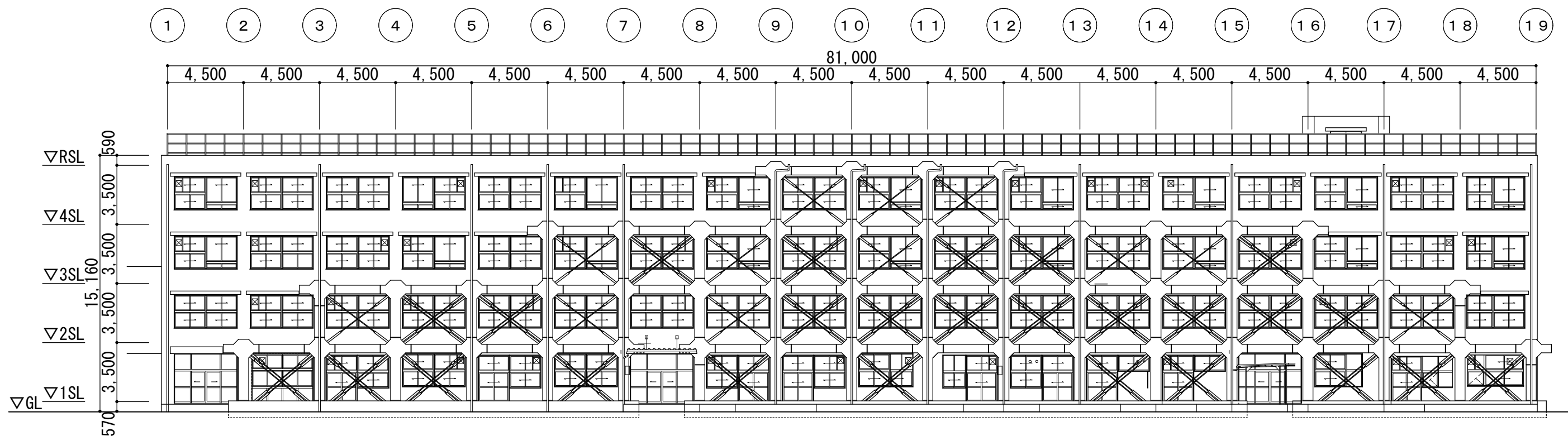


北校舎棟

4階平面図

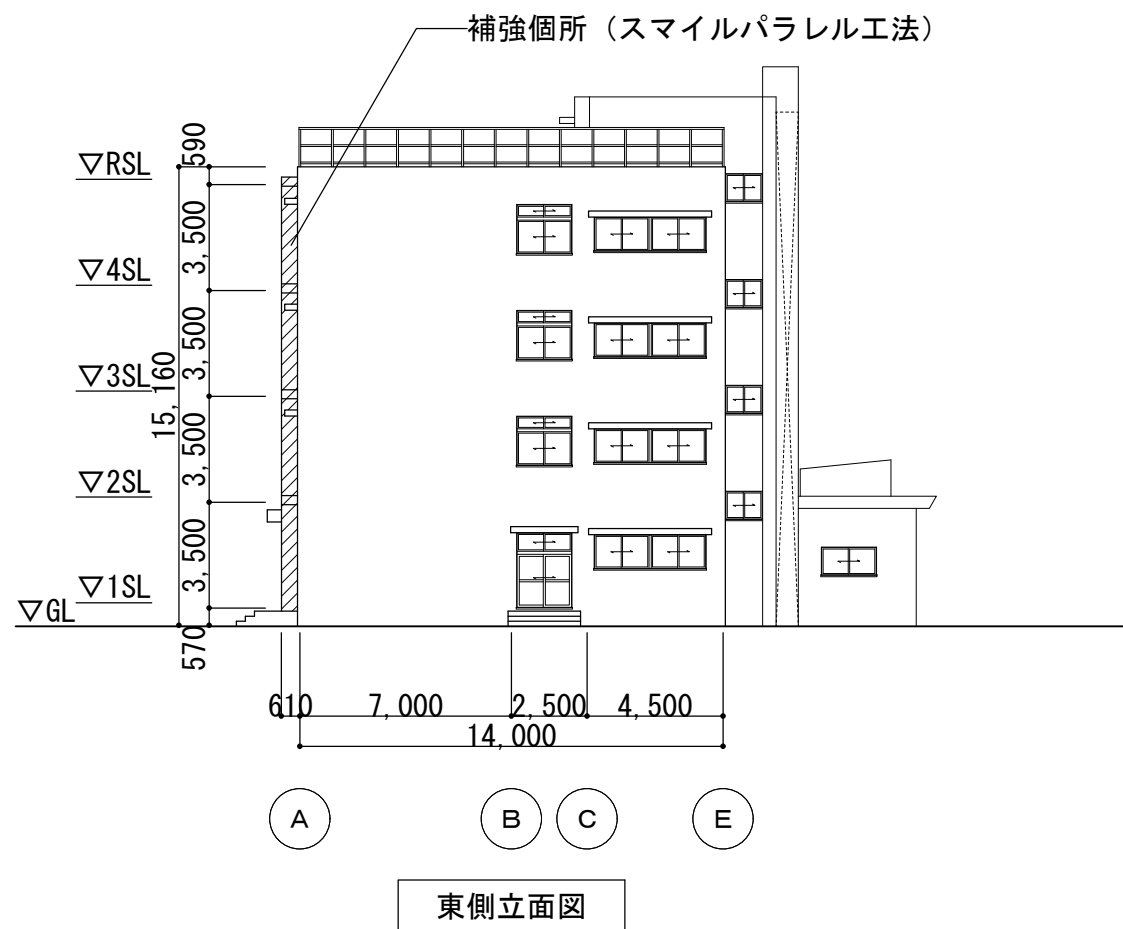
凡例

■ 補強箇所 (スマイルパラレル工法) (3面)



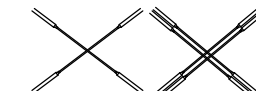
北校舎棟

南側立面図



東側立面図

凡例



補強箇所 (スマイルパラレル工法) (38面)