

新型コロナウイルス感染症に関する状況について

1 主旨

新型コロナウイルス感染症の陽性者の発生状況、検査実施状況等について報告する。

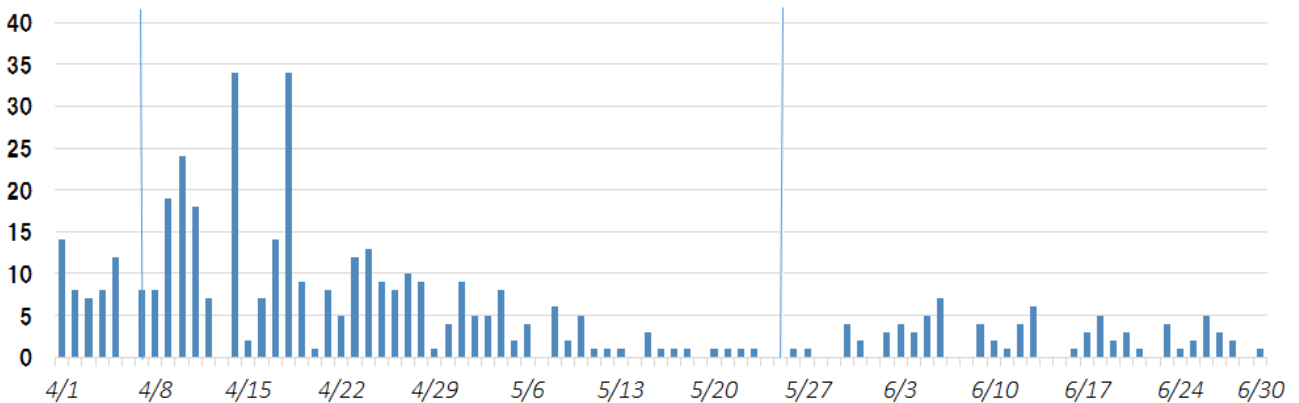
2 区内検査陽性者数の推移

(1) 陽性者の状況

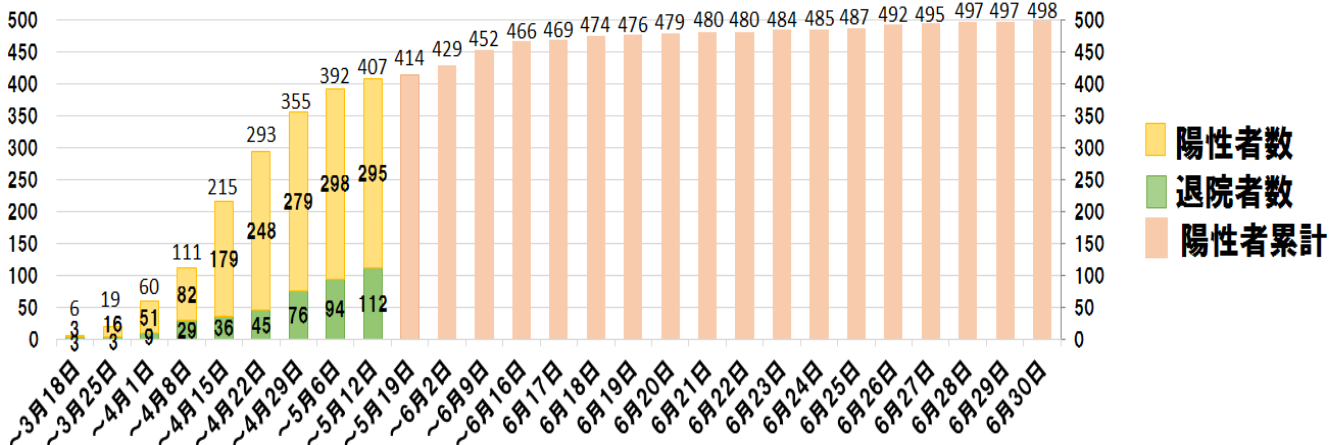
6月後半の区内感染者数は、多い日で1日5名、少ない日は1名程度で推移している。

6月上旬に見られたクラスター - 関係の20代、30代の感染者に加え、感染経路不明者の発生など、今後注視すべき傾向もみられる。緊急事態解除から1カ月余り経過するが、手洗い、消毒、「三密」を避ける行動など、引き続き区民に感染予防の取り組みを呼びかけていく。

4/7 緊急事態宣言 日ごとの感染者数 5/25 緊急事態宣言解除



区内検査陽性者数



## 【内訳】

5月 6月

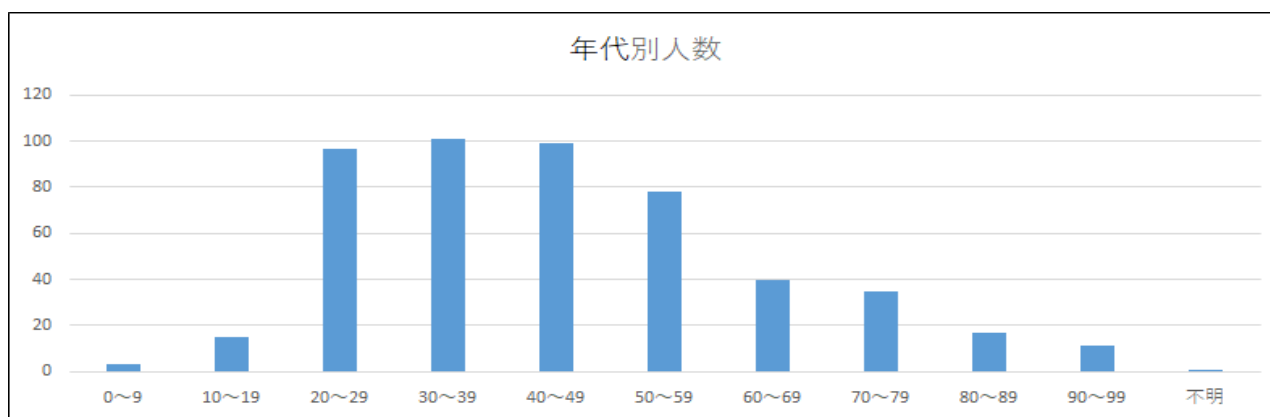
日付	19 火	2 火	9 火	16 火	17 水	18 木	19 金	20 土	21 日
陽性者数（累計数）	414	429	452	466	469	474	476	479	480
入院中	44	18	29	30	27	29	29	26	23
宿泊療養中	7	8	11	6	4	4	3	4	3
自宅療養中	1	1	1	1	1	2	2	1	0
退院等（療養期間経過を含む）	348	386	395	413	421	423	425	431	437
死亡	14	16	16	16	16	16	17	17	17

日付	22 月	23 火	24 水	25 木	26 金	27 土	28 日	29 月	30 火
陽性者数（累計数）	480	484	485	487	492	495	497	497	498
入院中	23	24	22	18	21	20	21	21	19
宿泊療養中	2	2	2	2	1	1	2	2	3
自宅療養中	0	3	1	1	2	2	2	2	2
退院等（療養期間経過を含む）	438	438	443	449	451	455	455	455	456
死亡	17	17	17	17	17	17	17	17	18

## (2) 男女別陽性者数（6月29日までの合計）

男	女	合計
292（59%）	205（41%）	497

## (3) 年代別陽性者数（6月29日までの合計）



年代	0～9	10～19	20～29	30～39	40～49	50～59	60～69	70～79	80～89	90～99	不明	合計
人数	3	15	97	101	99	78	40	35	17	11	1	497

上記陽性者数には、世田谷区民が区外で検査を受け陽性判定を受けた人数を含み、区民以外が世田谷区内で検査を受け陽性判定を受けた人数は含まれない。

### 3 検査の状況

#### (1) 検査体制について

新型コロナウイルスの感染状況は日々予断を許さない状況にある。区では、引き続きPCR検査体制の維持・拡充に向け、関係機関と連携を図り、取り組んでいく。

なお、玉川医師会の協力のもと実施しているドライブスルー方式による検査は、一旦休止し、引き続き、区内病院施設内を利用した検査を玉川医師会の協力により実施する。

#### (2) 検査件数の推移

##### 【4月の実績】

- 4月 8日～13日 世田谷保健所（行政検査）  
102件（実施日数：4日）
- 4月14日～30日 世田谷保健所（行政検査）、世田谷区医師会（行政検査）  
684件（実施日数：13日）

##### 【5月の実績】

- 5月 1日～12日 世田谷保健所（行政検査）、世田谷区医師会（保険適用）  
549件（実施日数：12日）
- 5月13日～31日 世田谷保健所（行政検査）、玉川医師会（行政検査）、  
世田谷区医師会（保険適用）、区内医療機関（12日から）  
862件（実施日数：19日）

##### 【6月の推移】

1日（月）	2日（火）	3日（水）	4日（木）	5日（金）	6日（土）	7日（日）
66	60	64	56	86	49	7
8日（月）	9日（火）	10日（水）	11日（木）	12日（金）	13日（土）	14日（日）
95	51	50	60	62	28	10
15日（月）	16日（火）	17日（水）	18日（木）	19日（金）	20日（土）	21日（日）
80	66	48	49	45	33	5
22日（月）	23日（火）	24日（水）	25日（木）	26日（金）	27日（土）	28日（日）
64	49	51	45	54	36	7
29日（月）	30日（火）					
87	55					

世田谷保健所（行政検査）、玉川医師会（行政検査）、世田谷区医師会（保険適用）、区内医療機関

検査数は区内で検査を受けた区民の検査数であり、区外で検査を受けた区民や区内で検査を受けた区外の方の数値は含まれない。また、陰性確認検査として一人で複数回実施した検査件数を含んでいる。

#### 4 電話相談の状況について（一般相談、帰国者・接触者相談センター、世田谷保健所の相談件数）

6月後半から相談件数の増加傾向があるが、通話待ちの時間なく相談につなぐ体制で対応できている。

