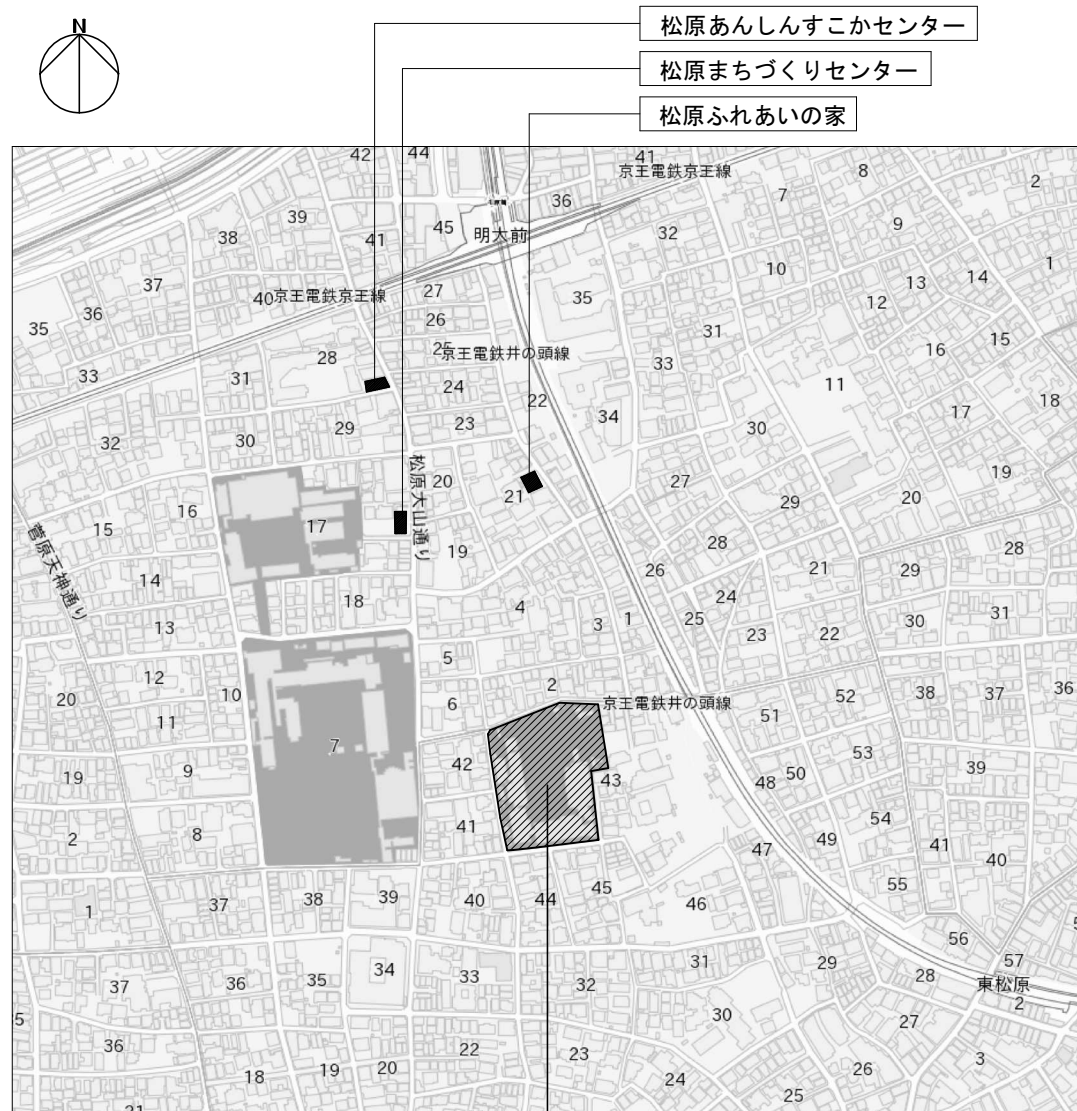
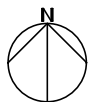


令和2年5月26日
財務部 経理課

仮称世田谷区立松原複合施設整備工事請負契約

- 1 契約の方法 一般競争入札（令和2年4月7日）
- 2 予定価格 1,014,959,000円
- 3 契約金額 1,001,000,000円（落札率98.62%）
- 4 相手方 東京都世田谷区羽根木二丁目18番6号
協栄・高野建設共同企業体
代表者 東京都世田谷区羽根木二丁目18番6号
株式会社協栄組
代表者 五十嵐均
構成員 東京都世田谷区松原五丁目41番7号
高野建設株式会社
代表者 高野年弘
- 5 工期 令和4年3月15日
- 6 支出科目等 令和2年度 一般会計 教育費
小学校費 学校施設建設費 工事請負費
債務負担行為
(期間 令和3年度)



計画地:松原小学校
 住居表示:世田谷区松原五丁目43番26号
 地名地番:世田谷区松原五丁目290番1外

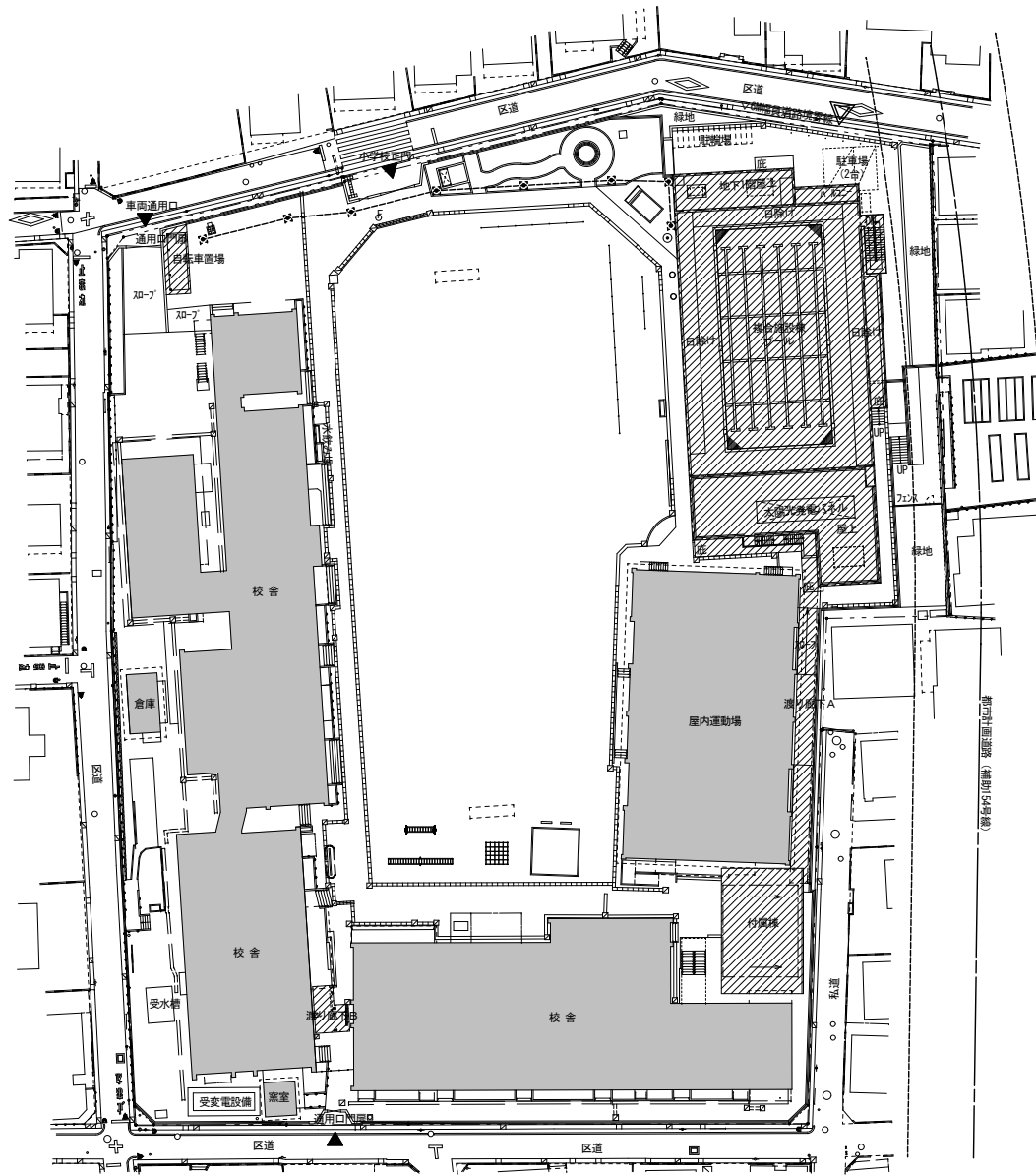
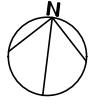
案内図

■ 建築概要

工事名称	仮称世田谷区立松原複合施設整備工事
計画地(住居表示)	世田谷区松原五丁目43番26号
計画地(地名地番)	世田谷区松原五丁目290番1外
用途地域	第一種中高層住居専用地域
建蔽率/容積率	60%/200%
防火地域	準防火地域
高度地区	19m第二種高度地区
日影規制	敷地内3h-2h・測定面4m(隣接地4h-2.5h・測定面1.5m)
景観計画地域	一般地域:住宅共存系ゾーン
敷地面積	9,620.53 m ²
建築面積	3,794.74 m ² (小学校校舎含む。)
延べ面積	8,123.22 m ² (小学校校舎含む。)
建物構造	鉄筋コンクリート造 地下1階地上2階
その他	都市計画道路補助154号線 埋蔵文化財包蔵地(松原小学校遺跡)

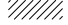



■ 増築棟 建築面積表(m²)

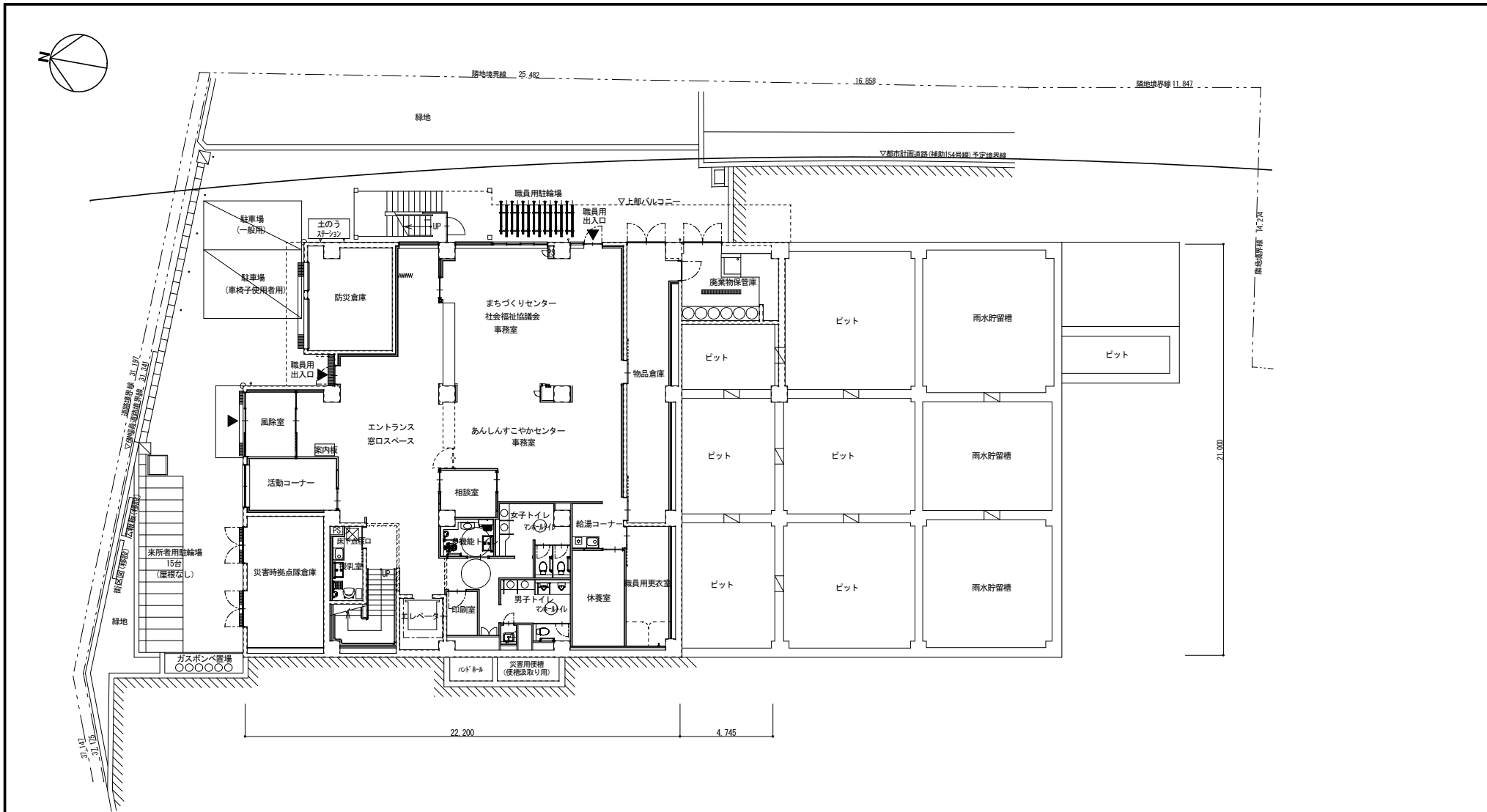
用途	構造	地下1階	1階	2階	延べ面積	建築面積
小学校(新BOP、プール)						
松原まちづくりセンター、 松原あんしんすこやかセンター、 松原ふれあいの家	鉄筋 コンクリート造	462.31	823.09	193.20	1,478.60	964.01
小学校(渡り廊下A)	鉄骨造		77.51		77.51	33.36
小学校(渡り廊下B)	鉄骨造		17.45		17.45	8.94
小学校(付属棟)	鉄骨造		122.26		122.26	105.16
自転車置場	アルミ造		13.65		13.65	7.15
合計					1,709.47	1,118.62



配置図

凡例

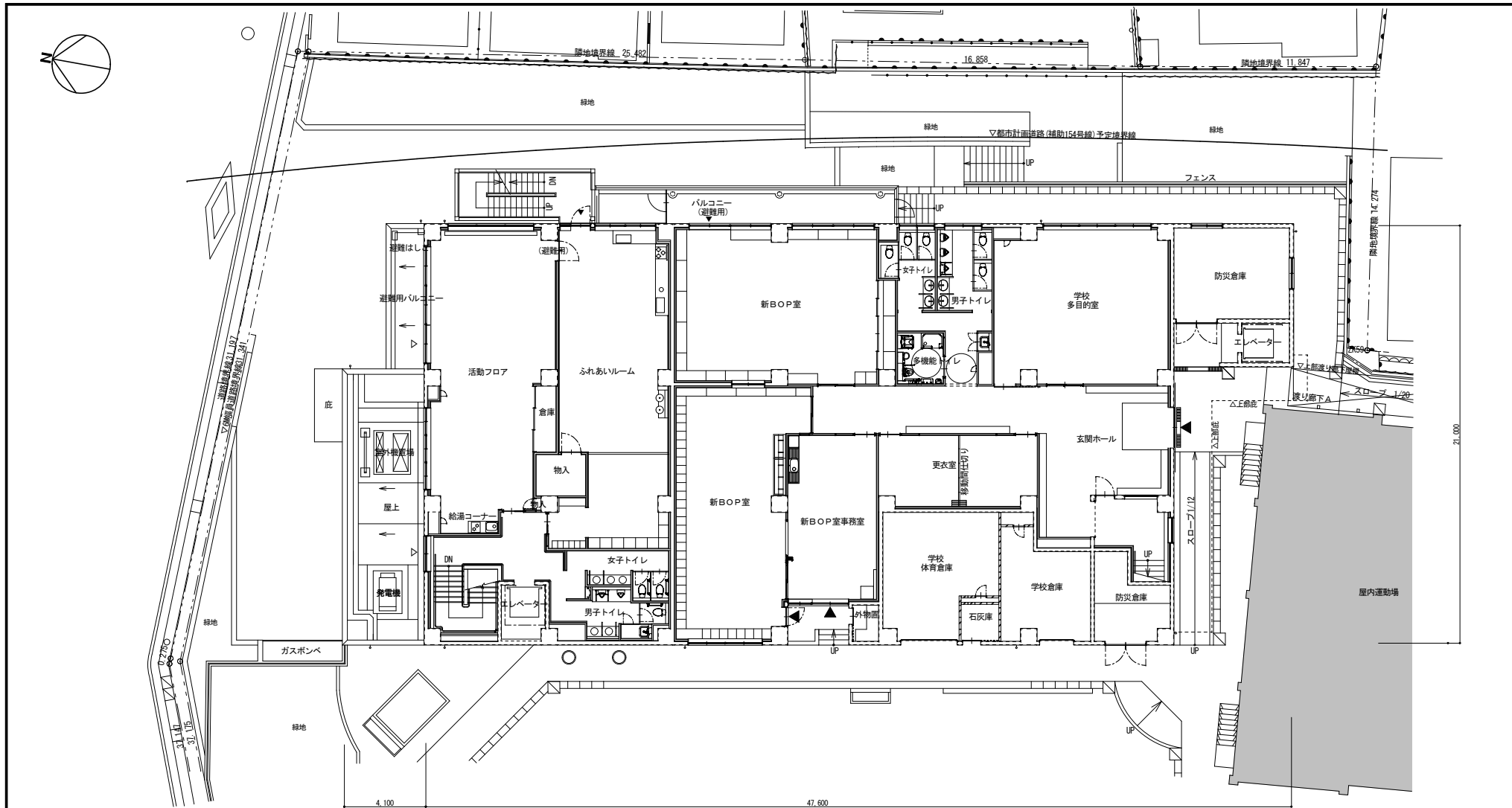
	増築部分
	既存部分
	区民施設出入口
	小学校出入口



地下1階平面図

凡 例

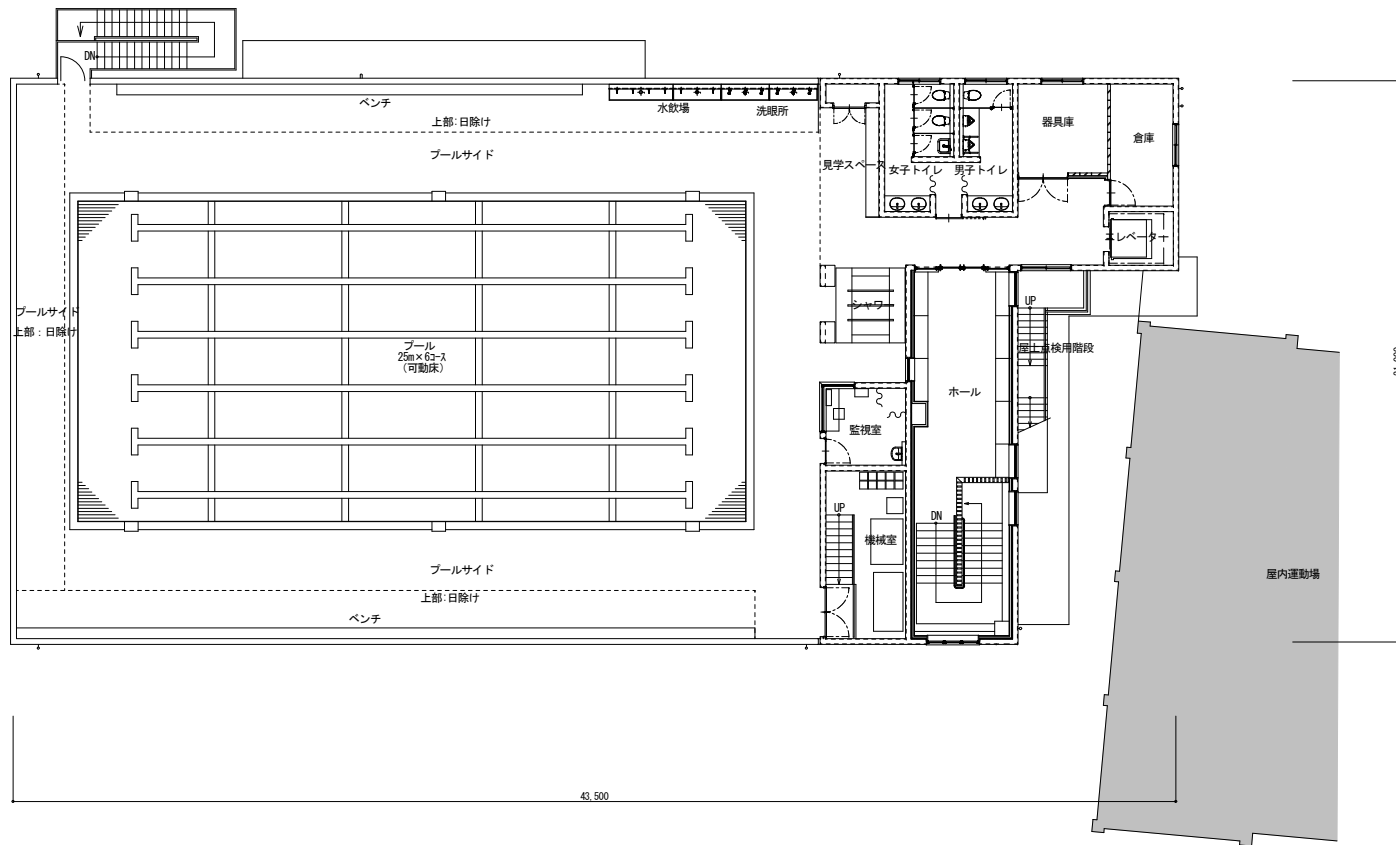
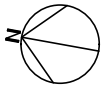
▲	出入口
---	-----



1階平面図

凡例

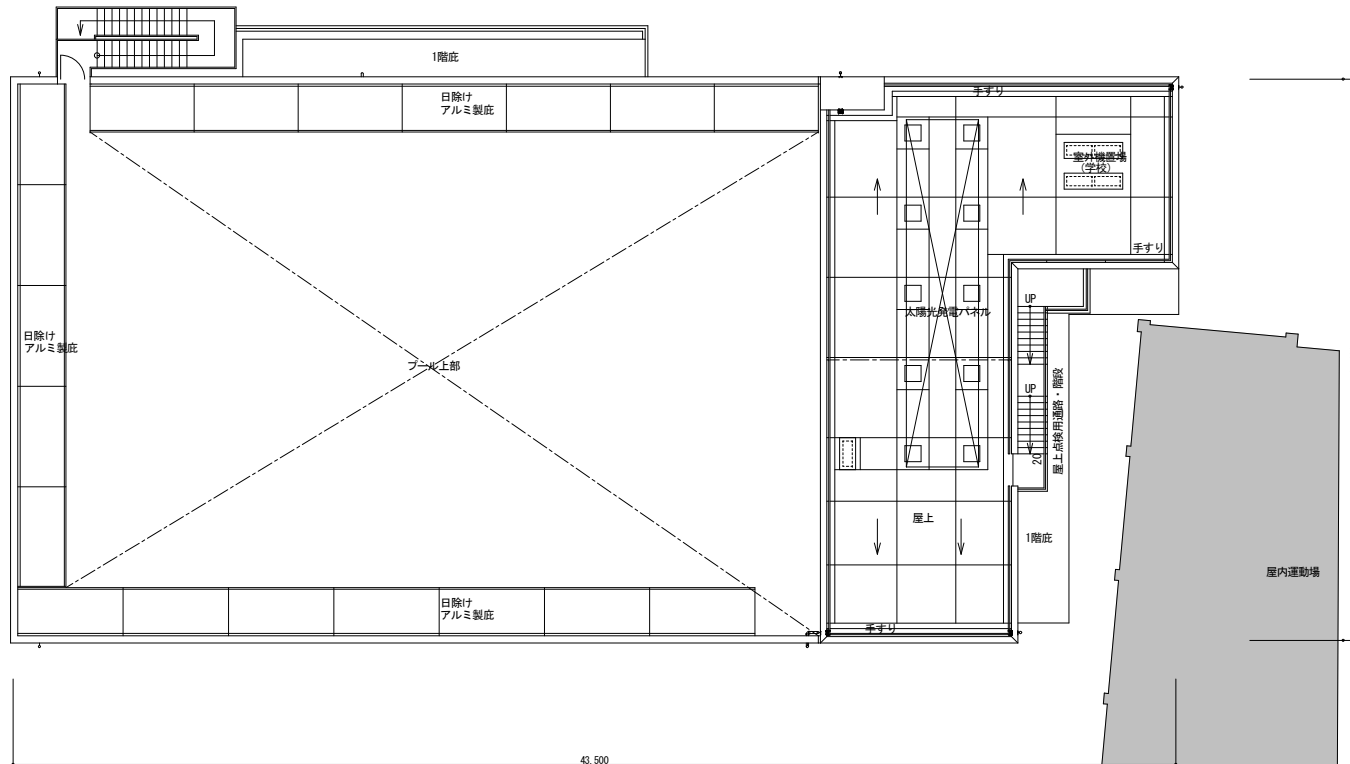
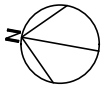
■	既存部分
▲	出入口



2階平面図

凡例

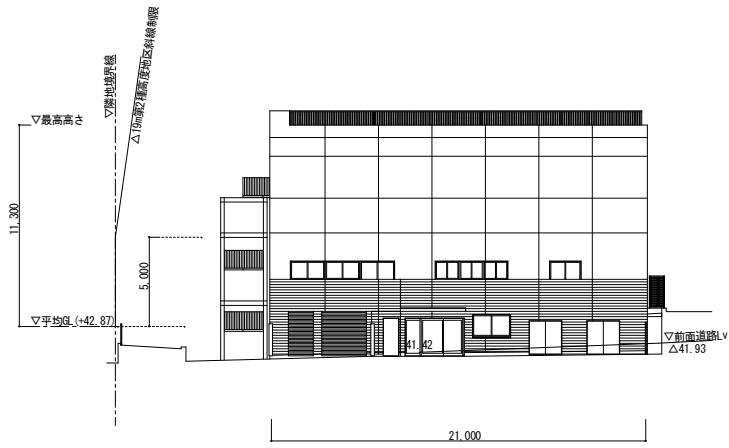
	既存部分
--	------



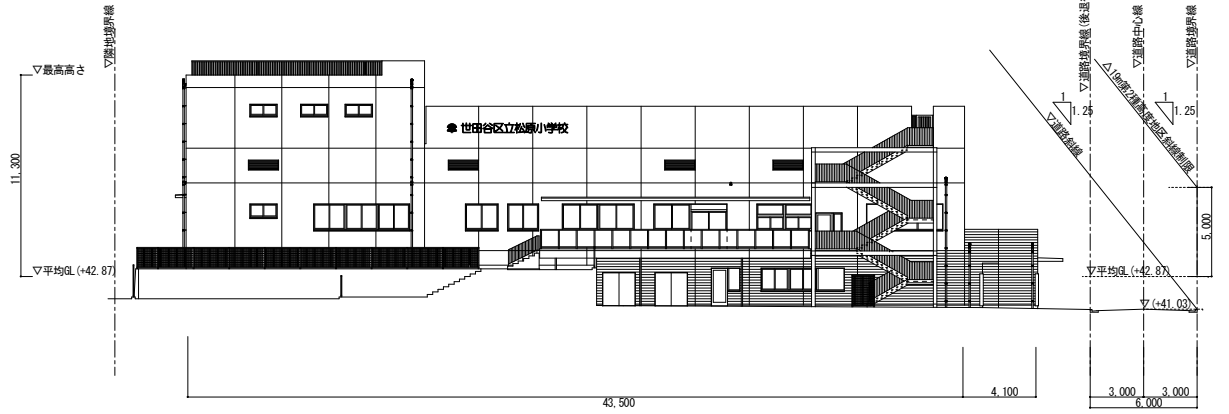
屋根伏図

凡 例

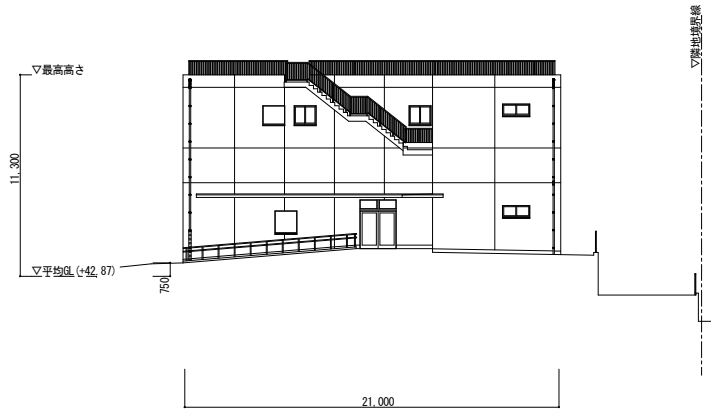
	既存部分
--	------



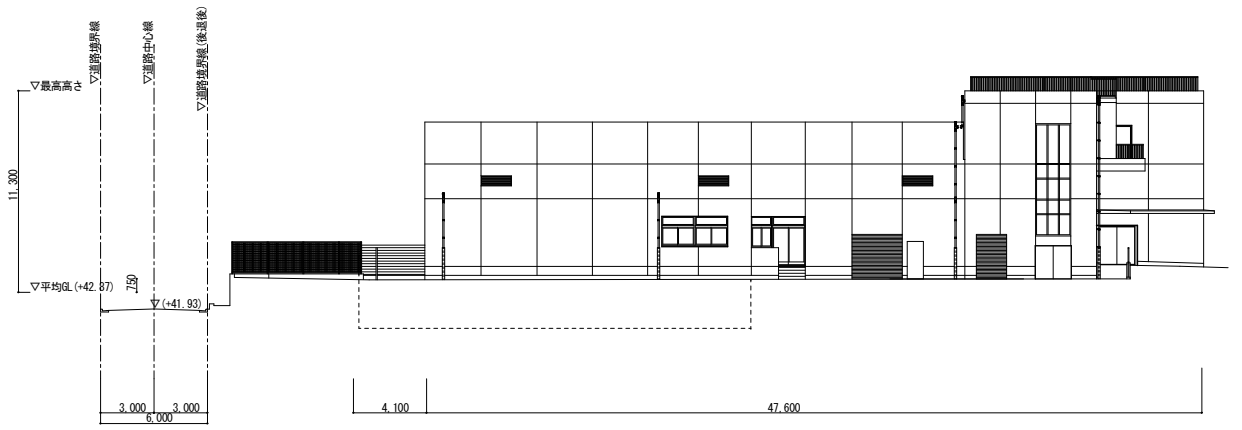
複合施設棟 北側立面図



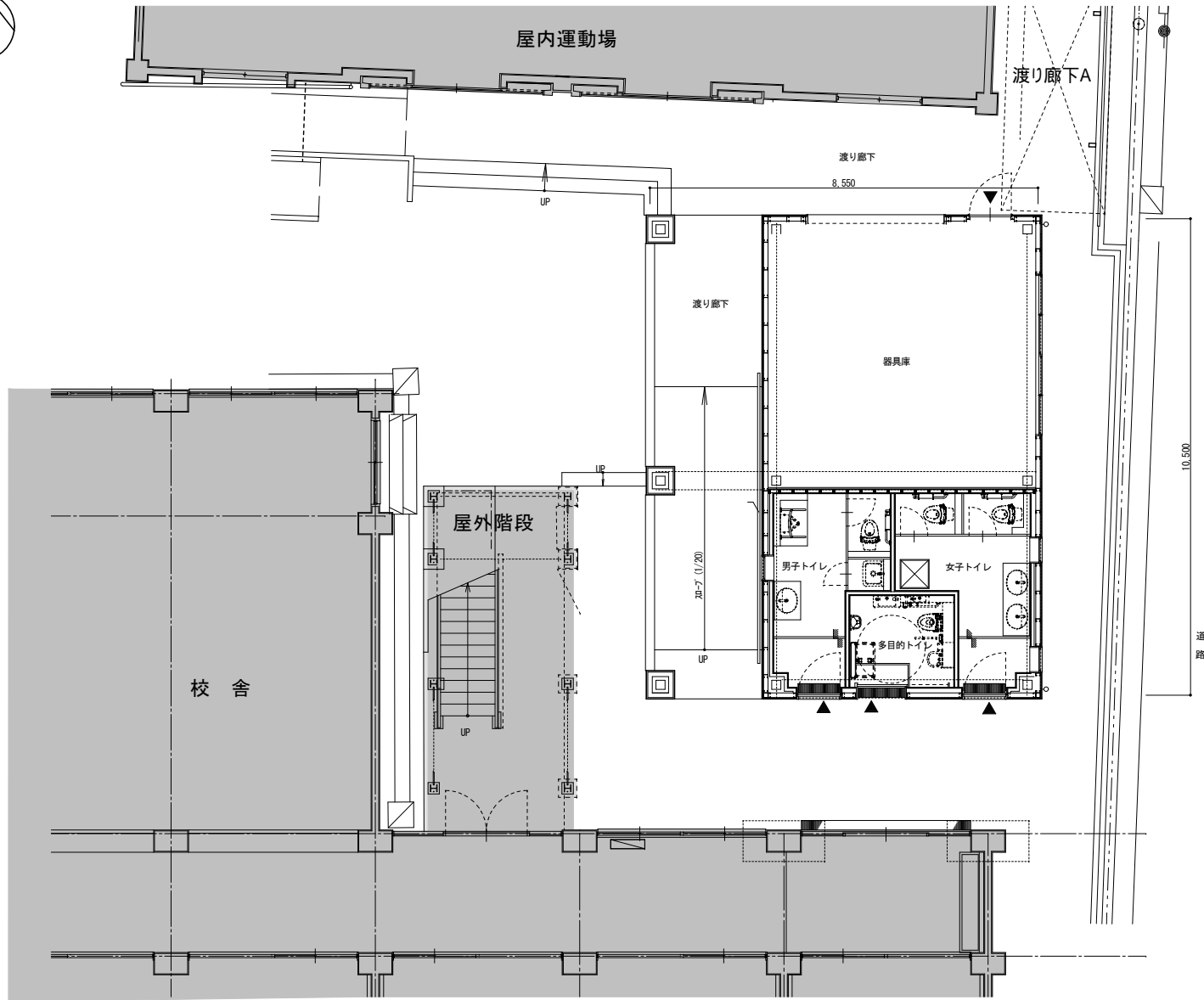
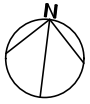
複合施設棟 東側立面図



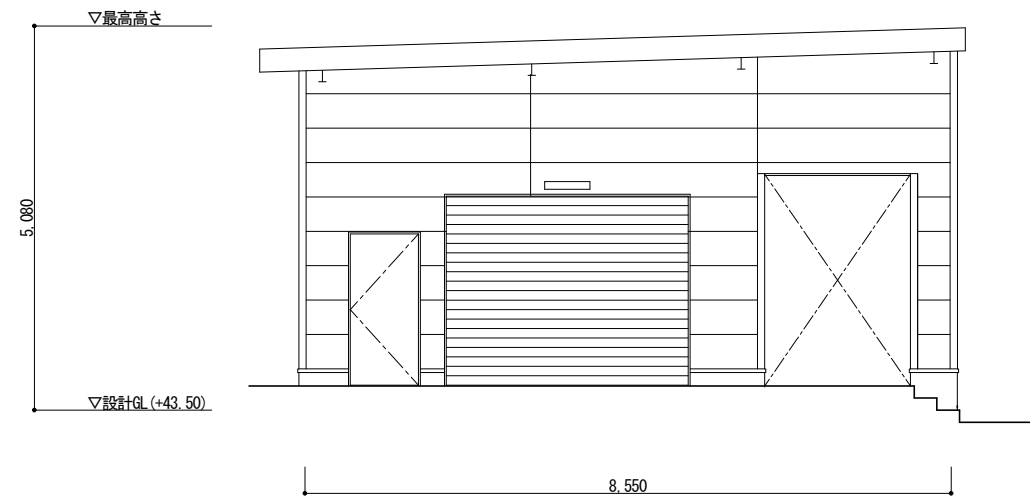
複合施設棟 南側立面図



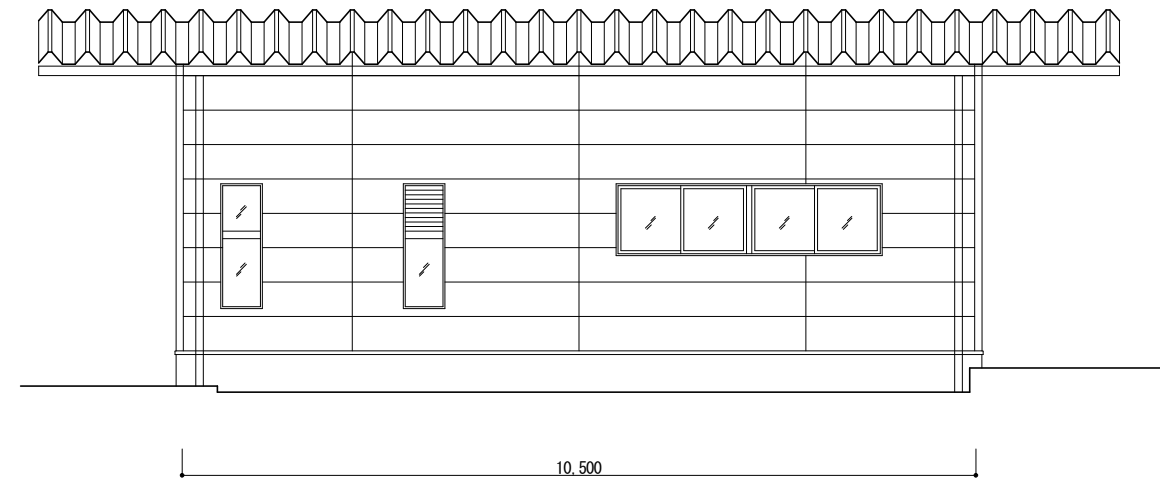
複合施設棟 西側立面図



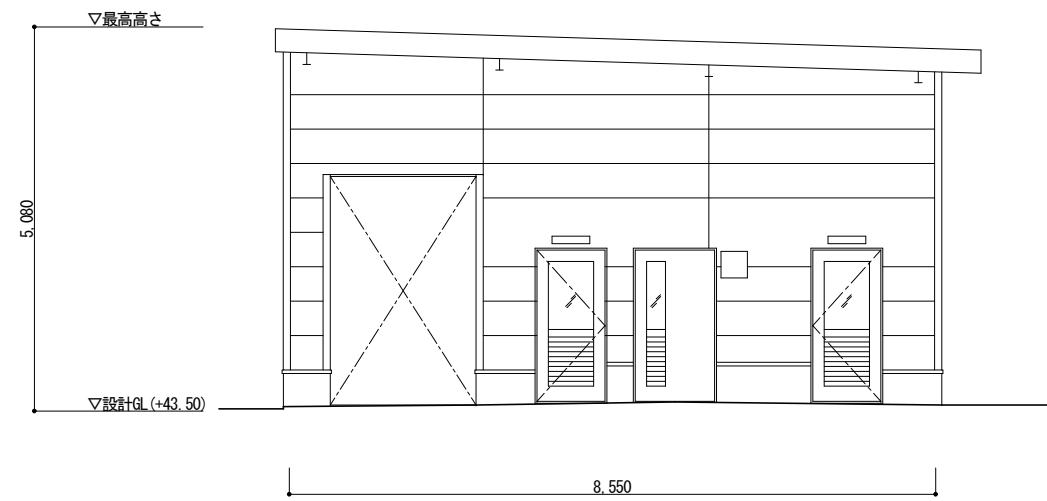
付属棟 平面図



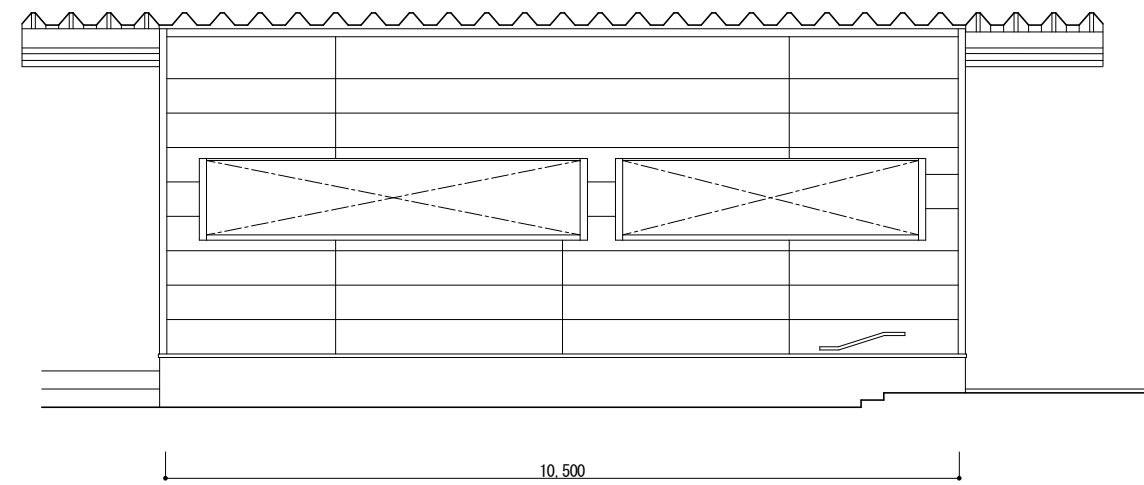
付属棟 北側立面図



付属棟 東側立面図



付属棟 南側立面図



付属棟 西側立面図