

令和2年4月22日  
財務部 経理課

仮称世田谷区立花見堂複合施設新築工事請負契約

- 1 契約の方法 一般競争入札（令和2年4月2日）
- 2 予定価格 1,359,303,000円
- 3 契約金額 1,320,000,000円（落札率97.10%）
- 4 相手方 東京都世田谷区船橋二丁目8番5号D - Square千歳船橋1階  
中島建設・東京コーポレーション建設共同企業体  
代表者 東京都世田谷区船橋二丁目8番5号D - Square千歳船橋1階  
株式会社中島建設東京支店  
代表者 水島伸一  
構成員 東京都世田谷区船橋一丁目8番13号  
東京コーポレーション株式会社  
代表者 吉川正植
- 5 工期 令和3年10月29日
- 6 支出科目等 令和2年度 一般会計 総務費  
区民費 区民施設費 工事請負費  
債務負担行為  
（期間 令和3年度）

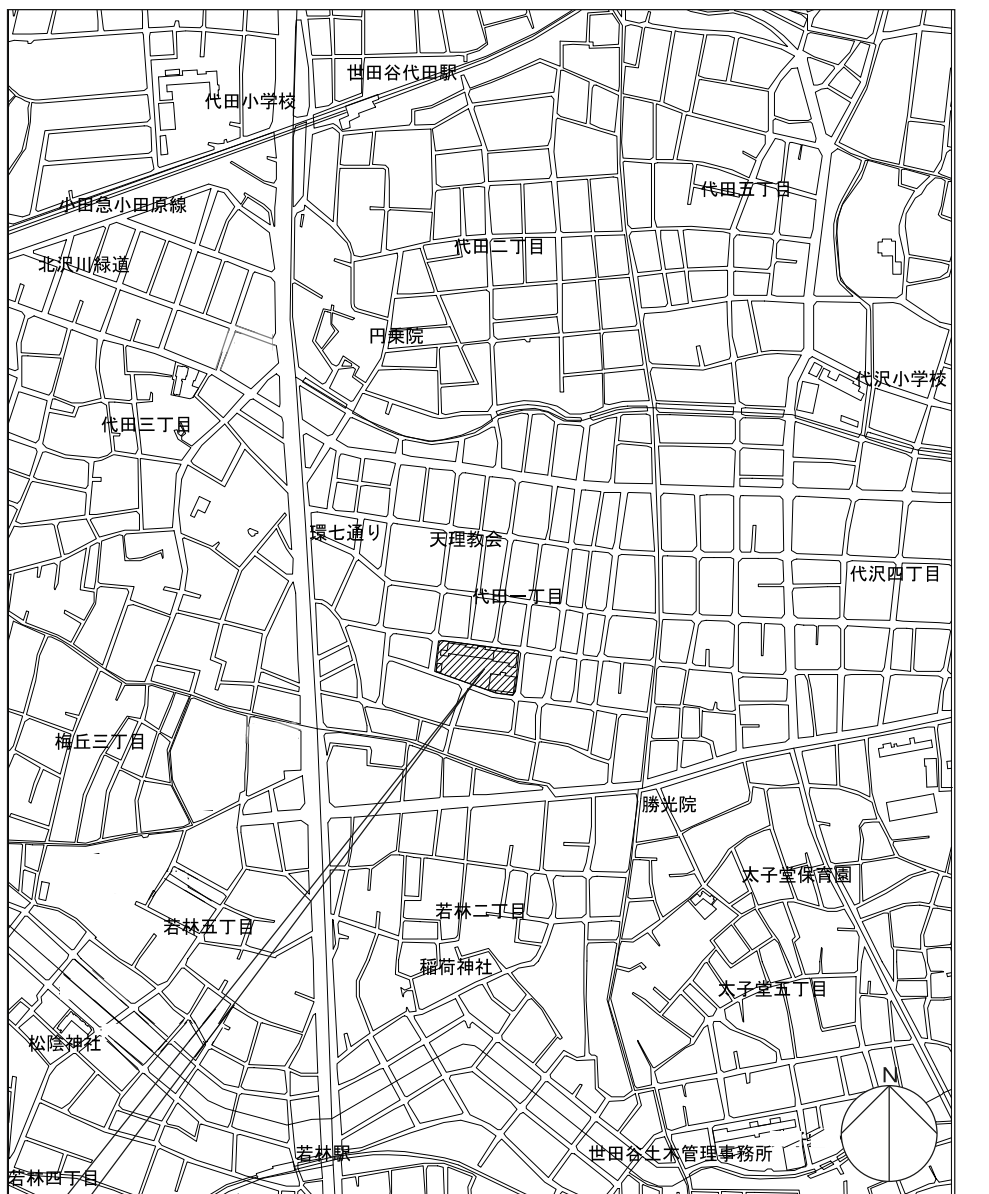
(参考)

# 入札経過調書【電子入札】

入札日時	令和 2年 4月 2日		午前09時30分															
件名	仮称世田谷区立花見堂複合施設新築工事																	
契約金額	1,320,000,000 円				予定価格	1,359,303,000 円												
業者名	第 1 回				第 2 回				第 3 回									
	順位	入札金額			決定	順位	入札金額			決定	順位	入札金額						
		億	千	百	千	円		億	千	百	千	円		億	千	百	千	円
1	神興・中秀建設共同企業体																	
2	白井・高野建設共同企業体																	
3	大明・小俣建設共同企業体																	
4	東光・石栄建設共同企業体		1	2	2	5	0	0	0	0	0	0						
5	中島建設・東京コーポレーション建設共同企業体		1	2	0	0	0	0	0	0	0	0	落札					

1 契約金額は、上記落札金額に消費税分及び地方消費税分10%に相当する金額を加算した金額を示す。  
2 予定価格は、消費税分及び地方消費税分10%に相当する金額を含む。

## 案内図



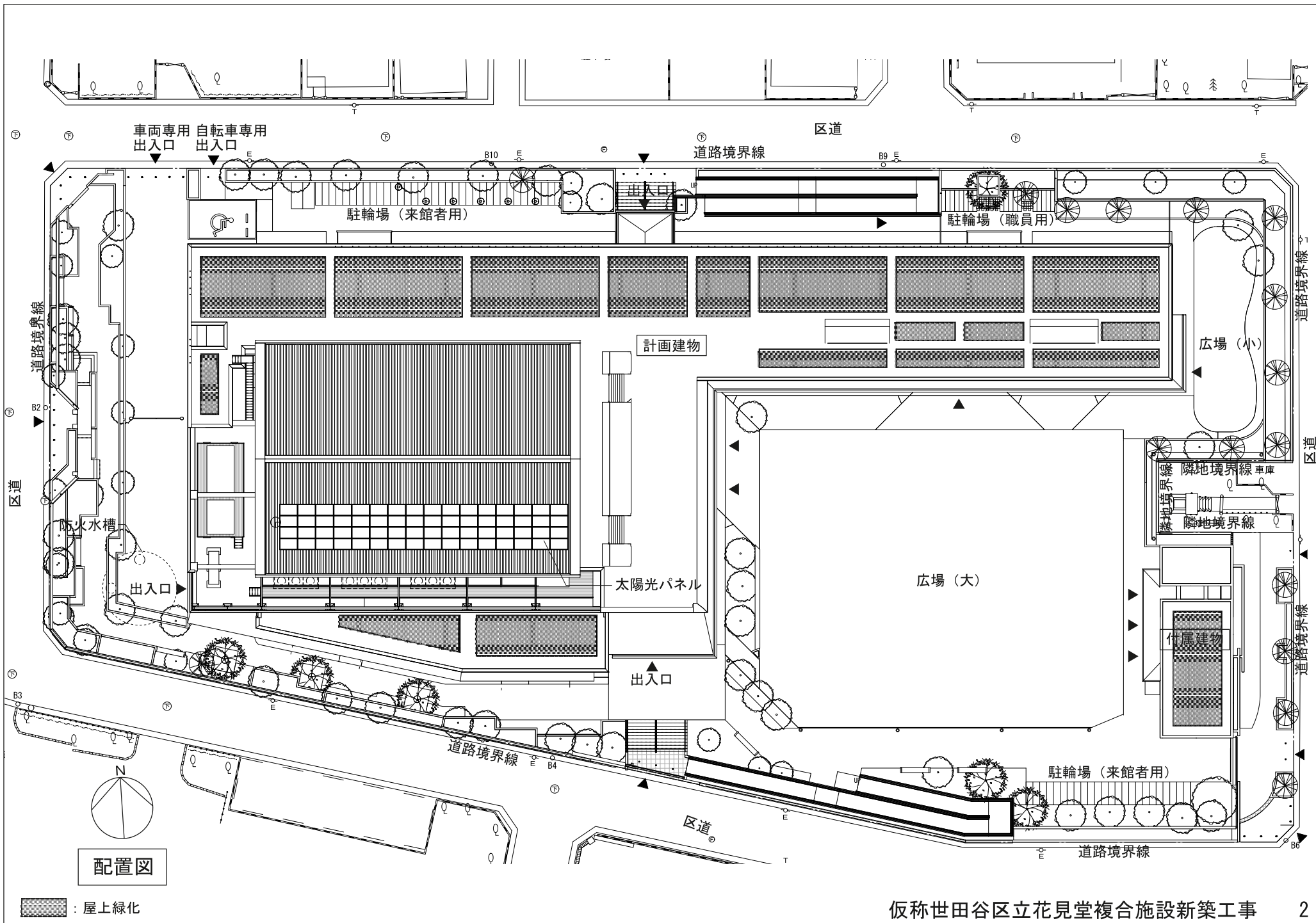
計画敷地  
 住居表示：東京都世田谷区代田一丁目13番9号  
 地名地番：東京都世田谷区代田一丁目374-1他

## 建築概要

工事名称	仮称世田谷区立花見堂複合施設新築工事
建築地（住居表示）	東京都世田谷区代田一丁目13番9号
建築地（地名地番）	東京都世田谷区代田一丁目374-1他
用途地域・区分	第一種中高層住居専用地域 建蔽率50%（角地緩和60%）/容積率150% 30m第一種高度地区
敷地面積	5,665.43㎡
構造・階数	鉄筋コンクリート造、一部鉄骨造、2階建
施設概要	1階：児童館、集会施設、障害児通所施設 2階：児童館、集会施設 付属建物：防災倉庫、外部倉庫、トイレ 駐車場：公用車用1台、 来館者用（車椅子利用者用）1台、 障害児通所施設用2台 駐輪場：来館者用62台（内2台自動二輪車用）、 職員用15台

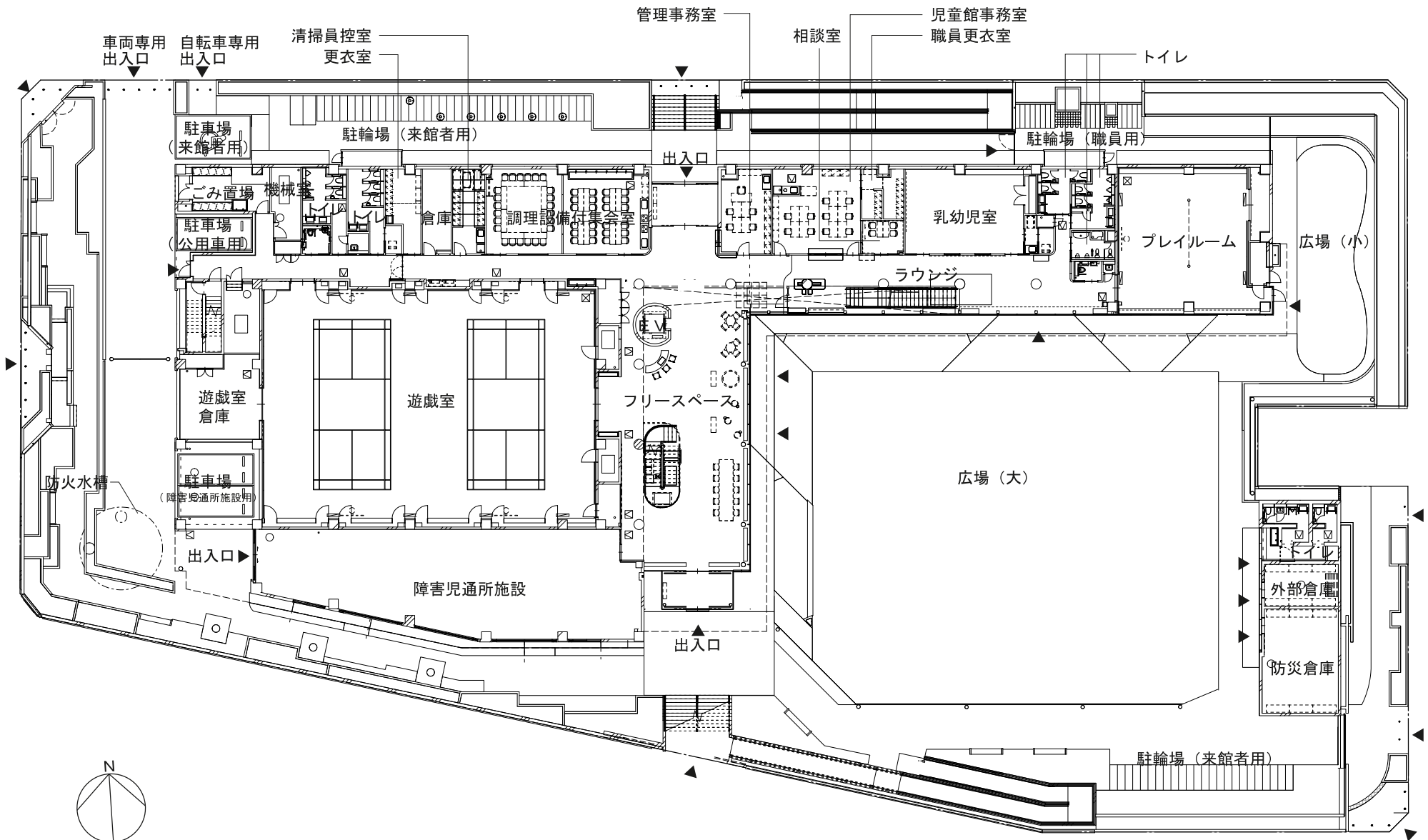
## 面積表

建築面積	2,210.16㎡
建蔽率	39.01%
延床面積	2,990.03㎡
（1階）	2,054.98㎡
（2階）	835.77㎡
（付属建物）	99.28㎡
容積対象面積	2,823.80㎡
容積率	49.84%

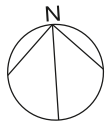
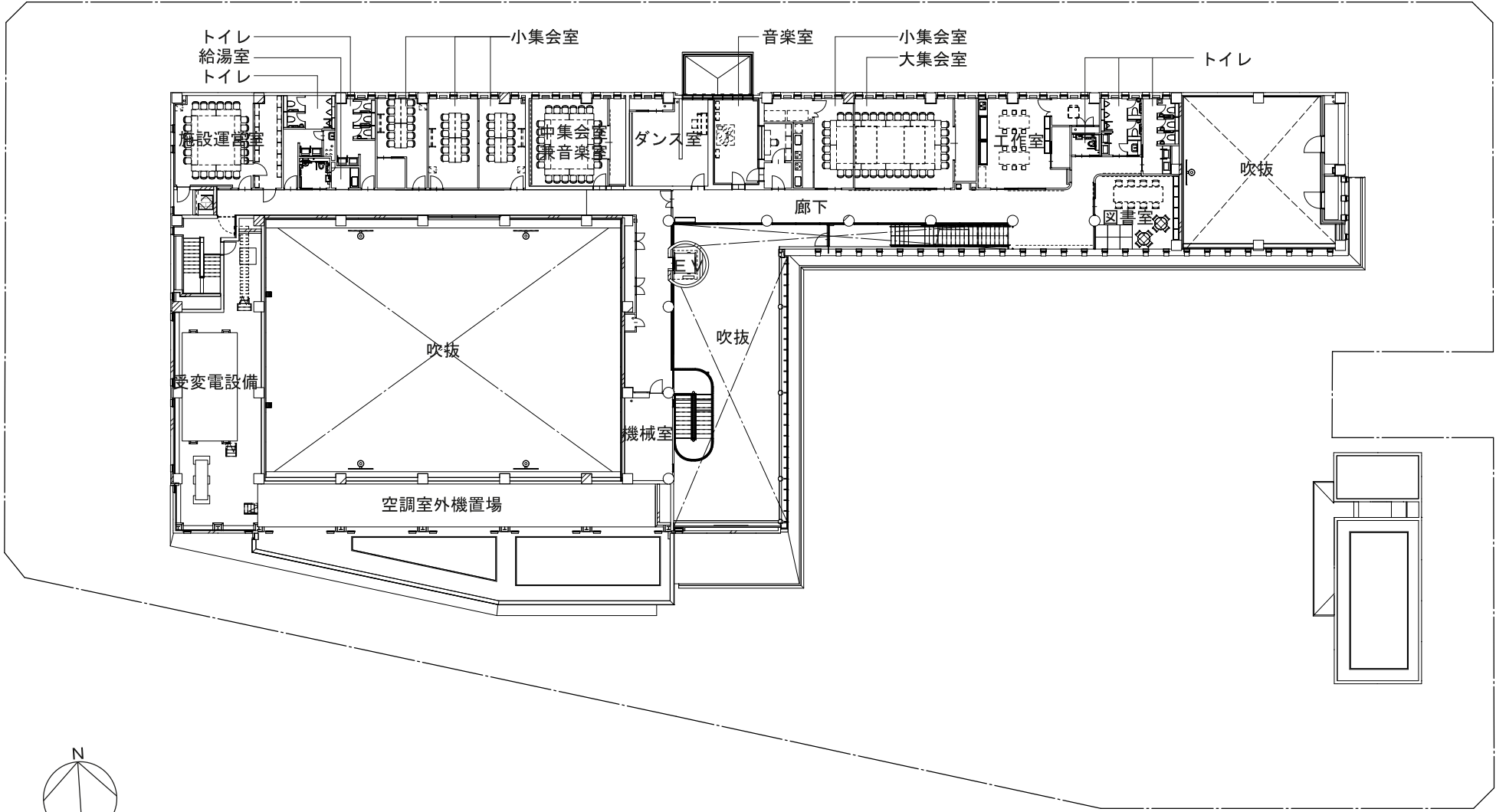


配置図

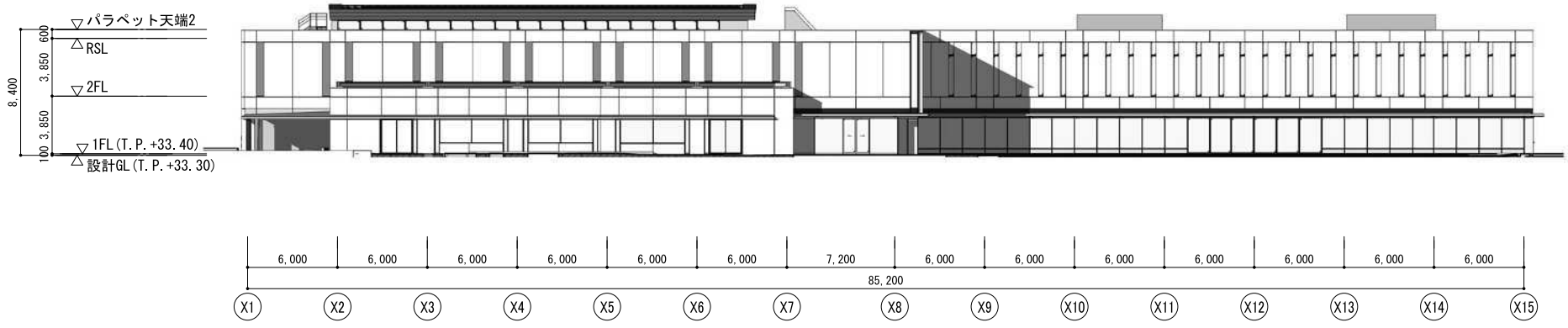
：屋上緑化



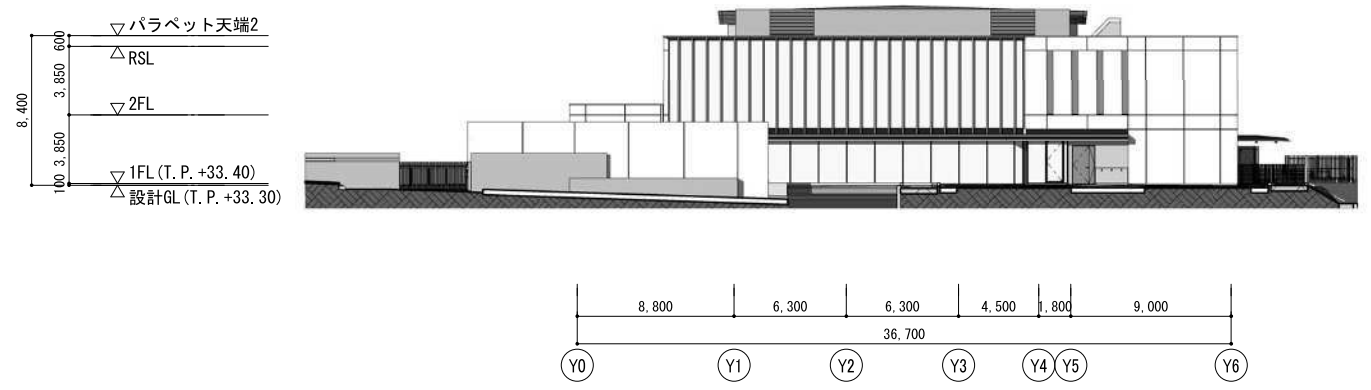
1階平面図



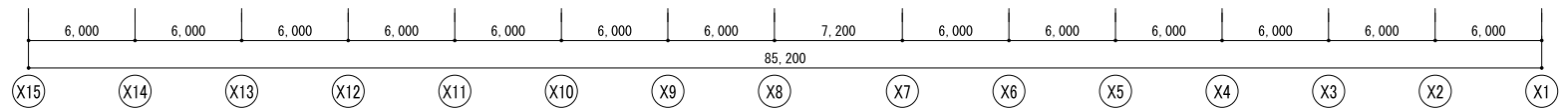
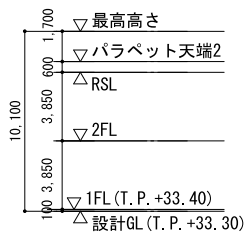
2階平面図



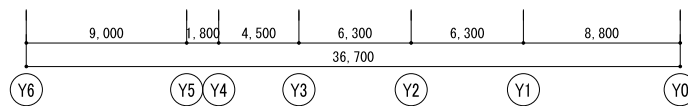
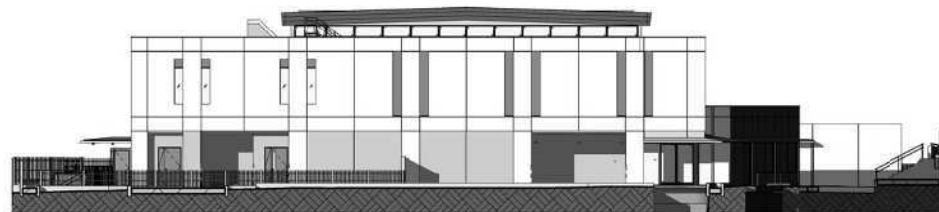
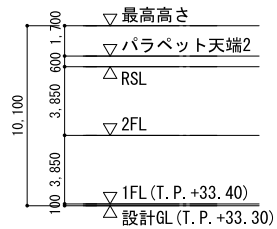
南側立面図



東側立面図



北側立面図



西側立面図