

令和2年4月22日  
財務部 經理課

仮称世田谷区立玉川地域拠点保育園新築工事請負契約

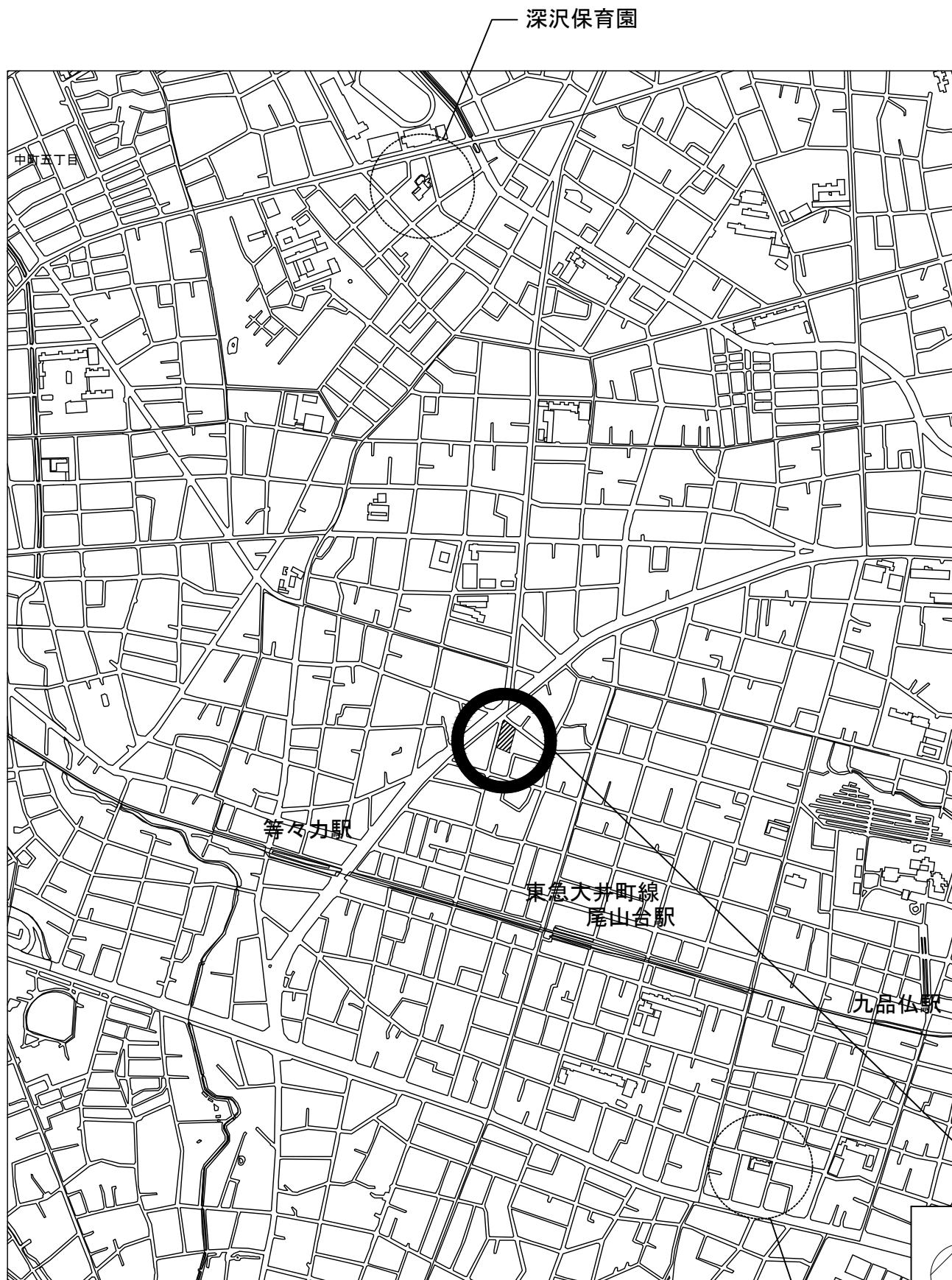
- 1 契約の方法 一般競争入札（令和2年4月2日）
- 2 予定価格 919,589,000円
- 3 契約金額 919,490,000円（落札率99.98%）
- 4 相手方 東京都世田谷区池尻二丁目13番3号  
神興・中秀建設共同企業体  
代表者 東京都世田谷区池尻二丁目13番3号  
神興建設株式会社  
代表者 山家茂夫  
構成員 東京都世田谷区池尻三丁目28番9号  
株式会社中秀工業  
代表者 中村大路
- 5 工期 令和4年1月28日
- 6 支出科目等 令和2年度 一般会計 民生費  
児童福祉費 児童施設整備費 工事請負費  
債務負担行為  
（期間 令和3年度）

(参考)

# 入札経過調書【電子入札】

入札日時	令和 2年 4月 2日	午前09時30分																			
件名	仮称世田谷区立玉川地域拠点保育園新築工事																				
契約金額	919,490,000 円	予定価格	919,589,000 円																		
業者名	第 1 回				第 2 回				第 3 回												
	順位	入札金額			決定	順位	入札金額			決定	順位	入札金額									
		億	千	百	千	円			億	千	百	千	円			億	千	百	千	円	
1	神興・中秀建設共同企業体	1	83	59	00	00	落札														
2	白井・高野建設共同企業体					辞退															
3	大明・小俣建設共同企業体					辞退															
4	東光・石栄建設共同企業体					辞退															
5	中島建設・東京コーポレーション建設共同企業体					辞退															

- 1 契約金額は、上記落札金額に消費税分及び地方消費税分10%に相当する金額を加算した金額を示す。
- 2 予定価格は、消費税分及び地方消費税分10%に相当する金額を含む。



案内図

建築概要

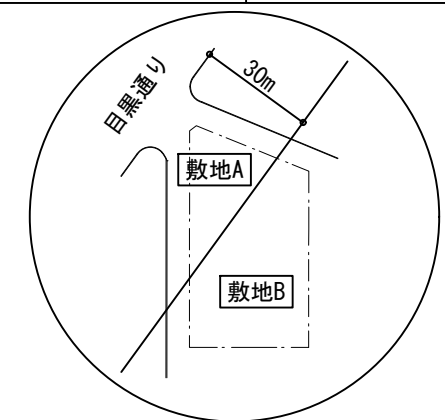
工事名称	仮称世田谷区立玉川地域拠点保育園新築工事
計画敷地（住居表示）	世田谷区等々力四丁目19番18号
計画敷地（地名地番）	世田谷区等々力四丁目52番2
敷地面積	1,601.56㎡（敷地A：629.26㎡，敷地B：972.30㎡）
地域地区（敷地A）	防火地域 用途地域：第一種住居地域 建蔽率／容積率：70％／300％ 日影規制：5m／4.0時間 10m／2.5時間 測定面GL+4.0m 高度地区：第二種高度地区 最低限高度地区（7m） 地域地区：目黒通り街づくり誘導地区
地域地区（敷地B）	準防火地域 用途地域：第一種低層住居専用地域 建蔽率／容積率：60％／100％ 日影規制：5m／4.0時間 10m／2.5時間 測定面GL+1.5m 高度地区：第一種高度地区 高さ規制：高さ制限10m 北側斜線
構造／階数	鉄筋コンクリート造／地下1階・地上2階
建築面積／建蔽率	750.41㎡／46.86％（許容建蔽率：63.92％）
容積対象床面積／容積率	1531.72㎡／95.64％（許容容積率：155.00％）

面積表

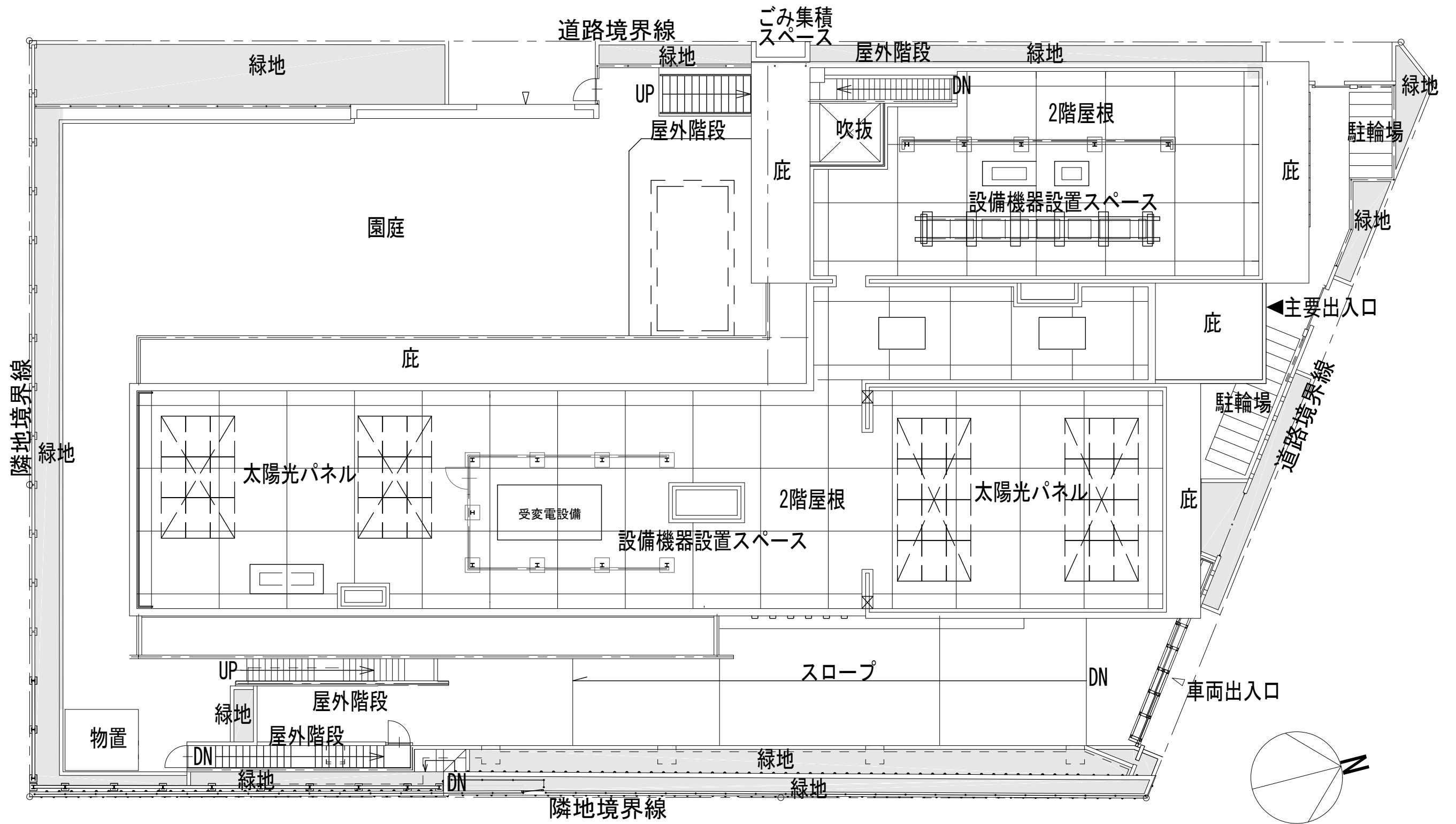
棟番号		地下1階	1階	2階	延床面積
1	保育所	319.44㎡	687.38㎡	653.39㎡	1660.21㎡
2	物置		7.47㎡		7.47㎡
3	自転車置場		7.13㎡		7.13㎡
	全体				1674.81㎡

計画敷地

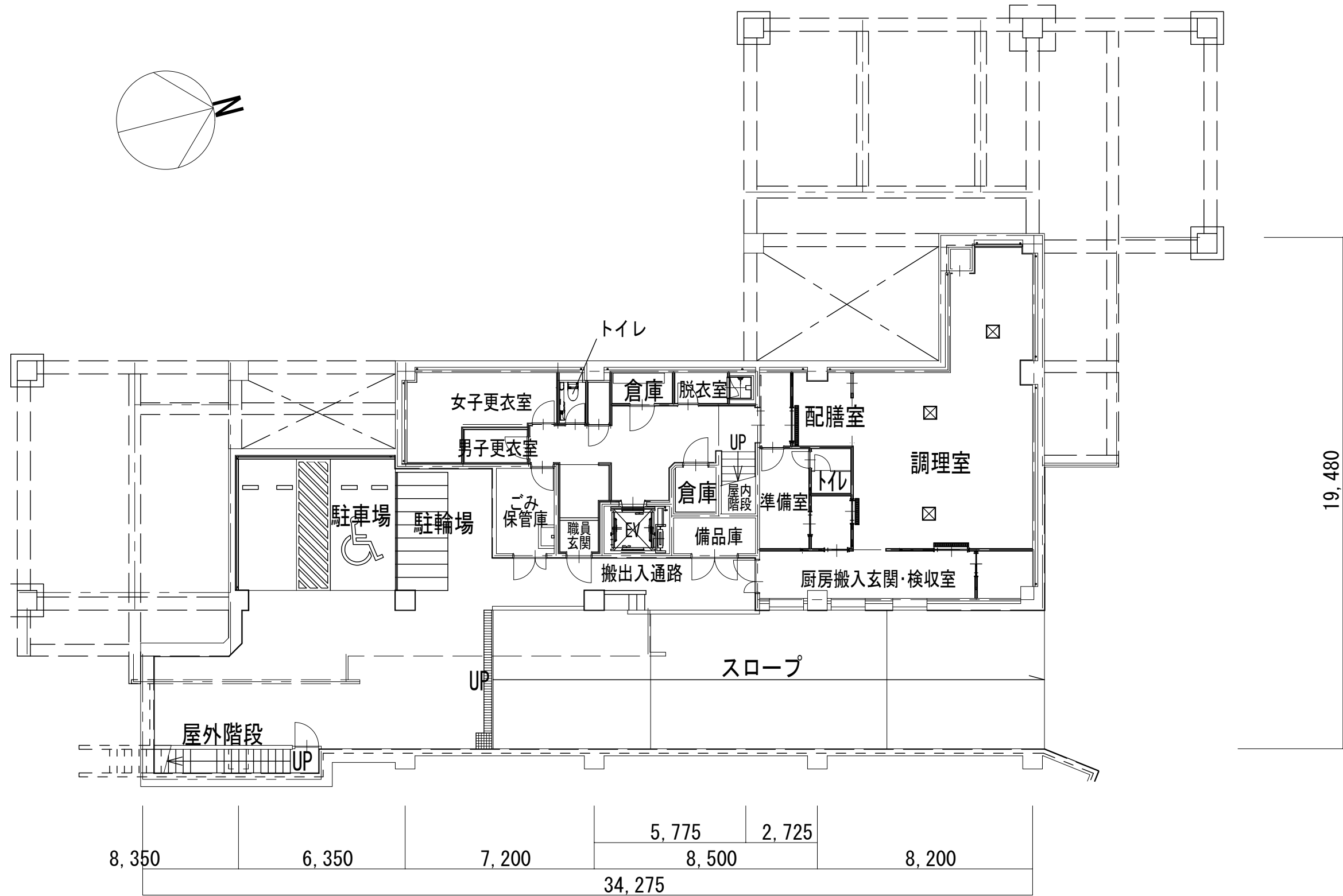
住居表示：世田谷区等々力四丁目19番18号  
地名地番：世田谷区等々力四丁目52番2



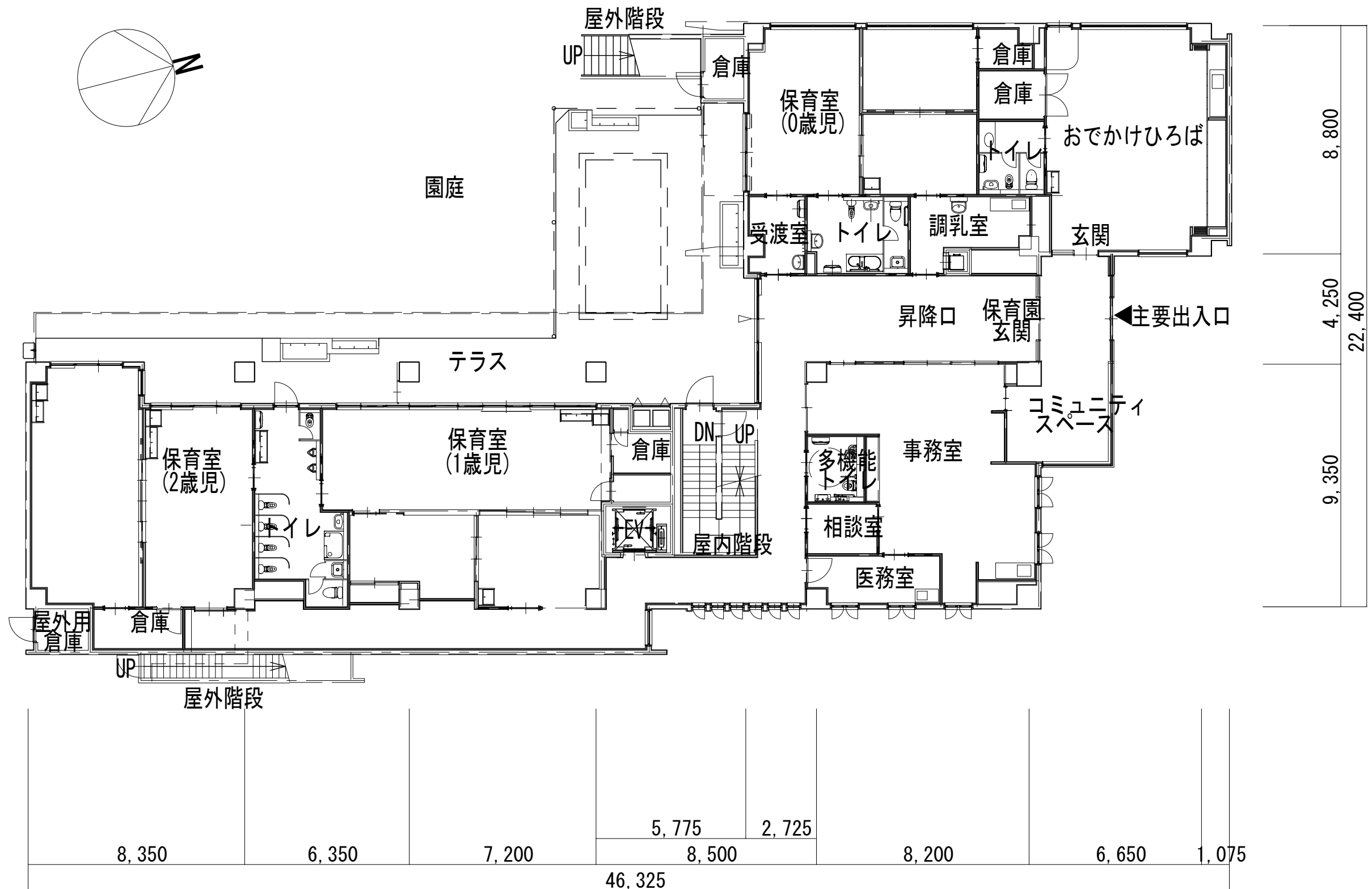
計画敷地拡大図



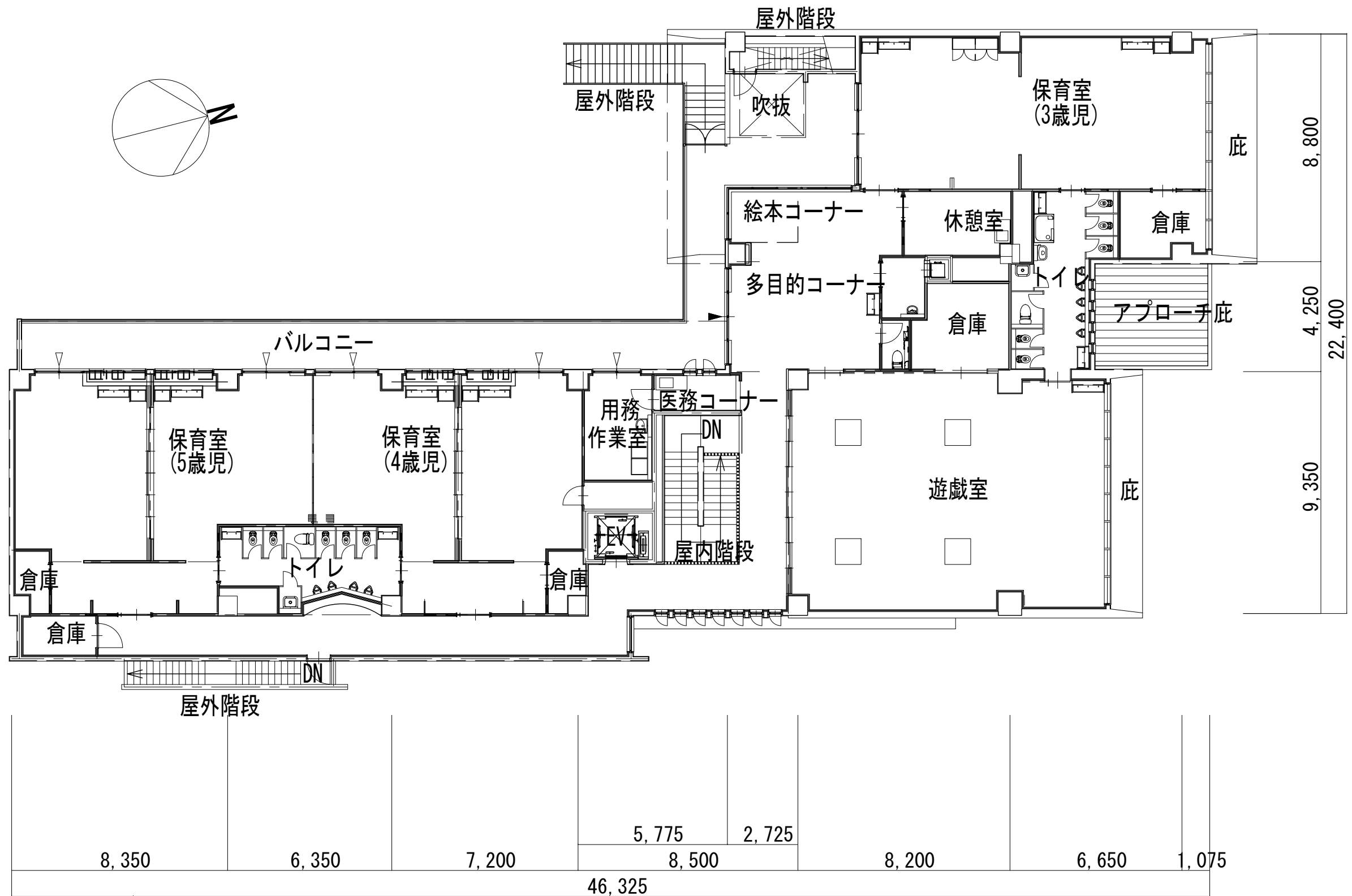
配置図



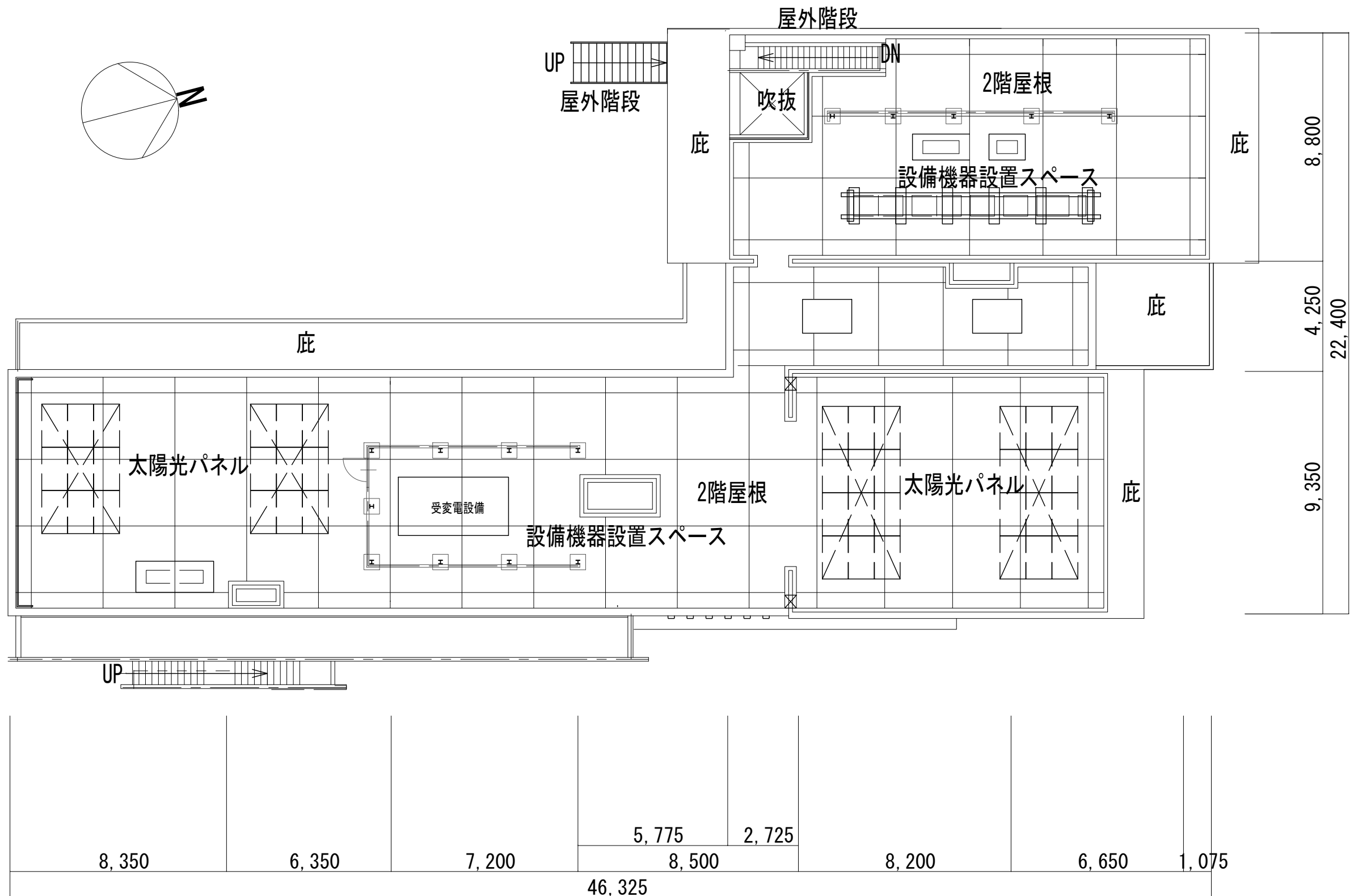
地下1階平面図



1階平面図

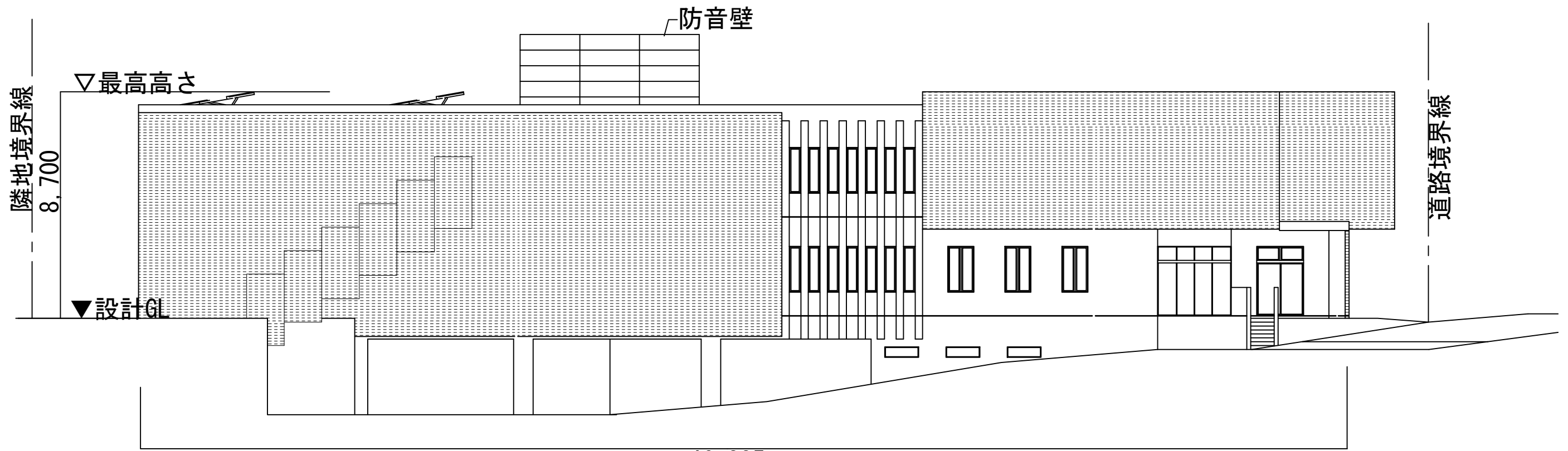


2階平面図

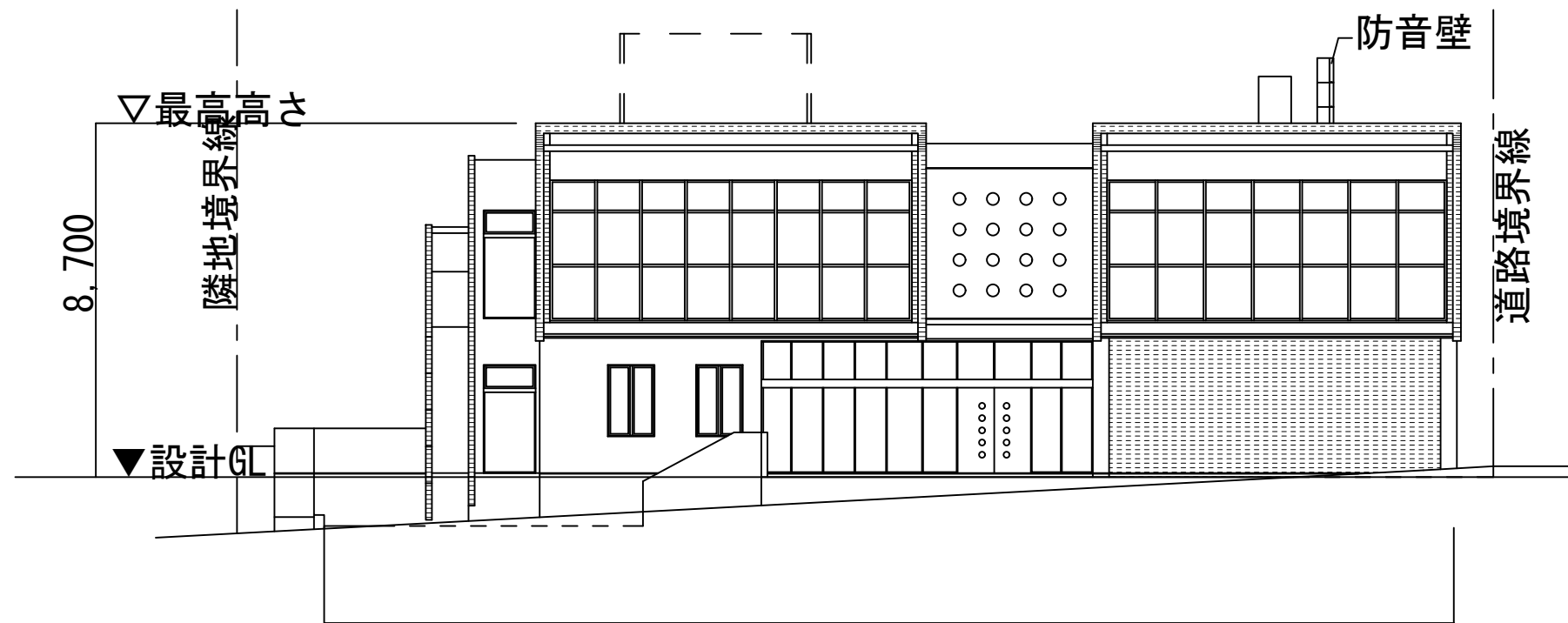


屋上平面図





46,325  
東側立面図



27,775  
北側立面図

