

令和2年4月22日
財務部 経理課

世田谷区立太子堂区民センター改修他工事（令和2年度）請負契約

- 1 契約の方法 一般競争入札（令和2年4月3日）
- 2 予定価格 295,383,000円
- 3 契約金額 295,240,000円（落札率99.95%）
- 4 相手方 東京都世田谷区三軒茶屋二丁目28番12号
株式会社儘田組
代表者 俣田玄
- 5 工期 令和3年2月26日
- 6 支出科目 令和2年度 一般会計 総務費
区民費 区民施設費 工事請負費

(参考)

入札経過調書【電子入札】

入札日時	令和 2年 4月 3日	午前09時30分																
件名	世田谷区立太子堂区民センター改修他工事（令和 2年度）																	
契約金額	295,240,000 円	予定価格 295,383,000 円																
業者名	第 1 回				第 2 回				第 3 回									
	順位	入札金額			決定	順位	入札金額			決定	順位	入札金額						
		億	千	百	千	円		億	千	百	千	円		億	千	百	千	円
1	小俣建設工業株式会社																	
2	石栄建物株式会社																	
3	東京コーポレーション株式会社																	
4	株式会社儘田組	1	2	6	8	4	0	0	0	0	0	0	0	0	0	0	0	0

- 1 契約金額は、上記落札金額に消費税分及び地方消費税分10%に相当する金額を加算した金額を示す。
- 2 予定価格は、消費税分及び地方消費税分10%に相当する金額を含む。

建設地

住居表示：世田谷区太子堂一丁目14番20号

地名地番：世田谷区太子堂一丁目1番36



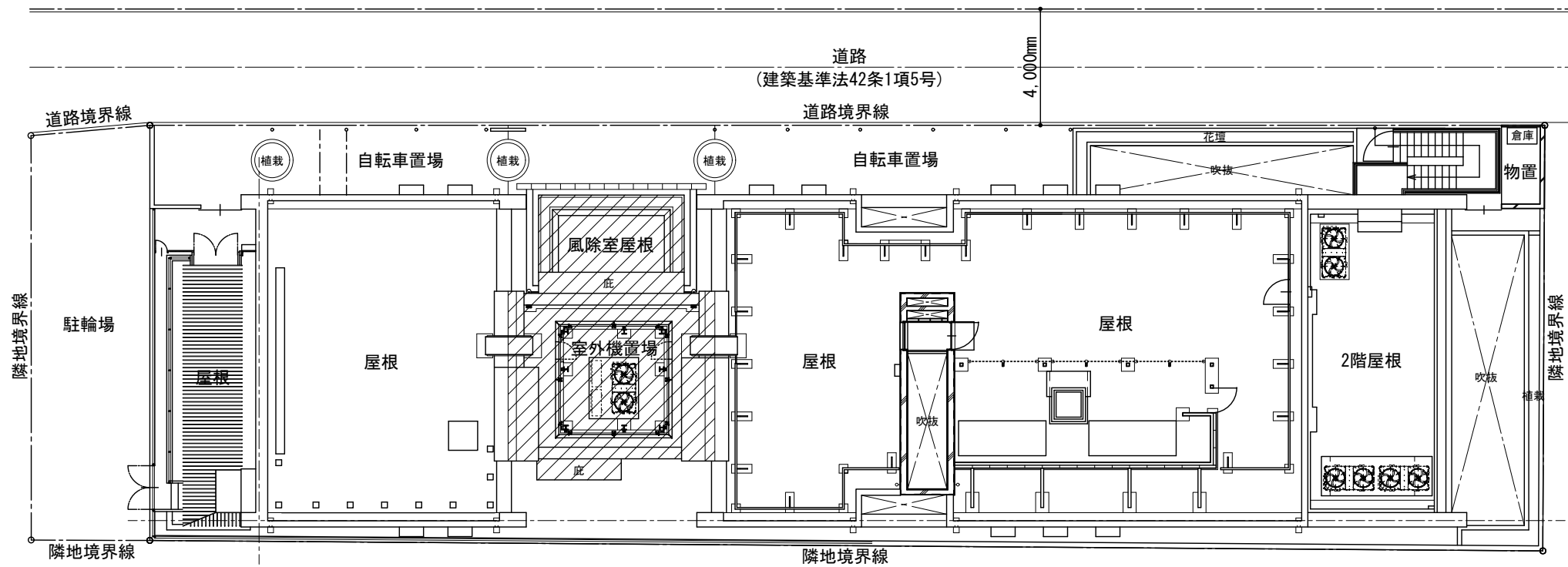
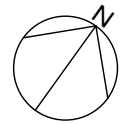
案内図

建物概要表

建物概要		
工事名称	世田谷区立太子堂区民センター改修他工事（令和2年度）	
建設地・住居表示	世田谷区太子堂一丁目14番20号	
建設地・地名地番	世田谷区太子堂一丁目1番36	
用途地域・区分	第一種住居地域、160%/60%（容積率/建ぺい率）	
敷地面積	748.49㎡	
建物構造	鉄筋コンクリート造 一部鉄骨造、地下1階、地上2階	
	建築面積	延床面積
既存	429.03㎡	1,230.65㎡
解体	60.24㎡	166.05㎡
増築	46.61㎡	137.80㎡
合計	415.40㎡	1,202.40㎡
容積率/建ぺい率	157.66%（容積対象外部分を除く）/55.49%	
最高高さ	11.52m	

建物面積表

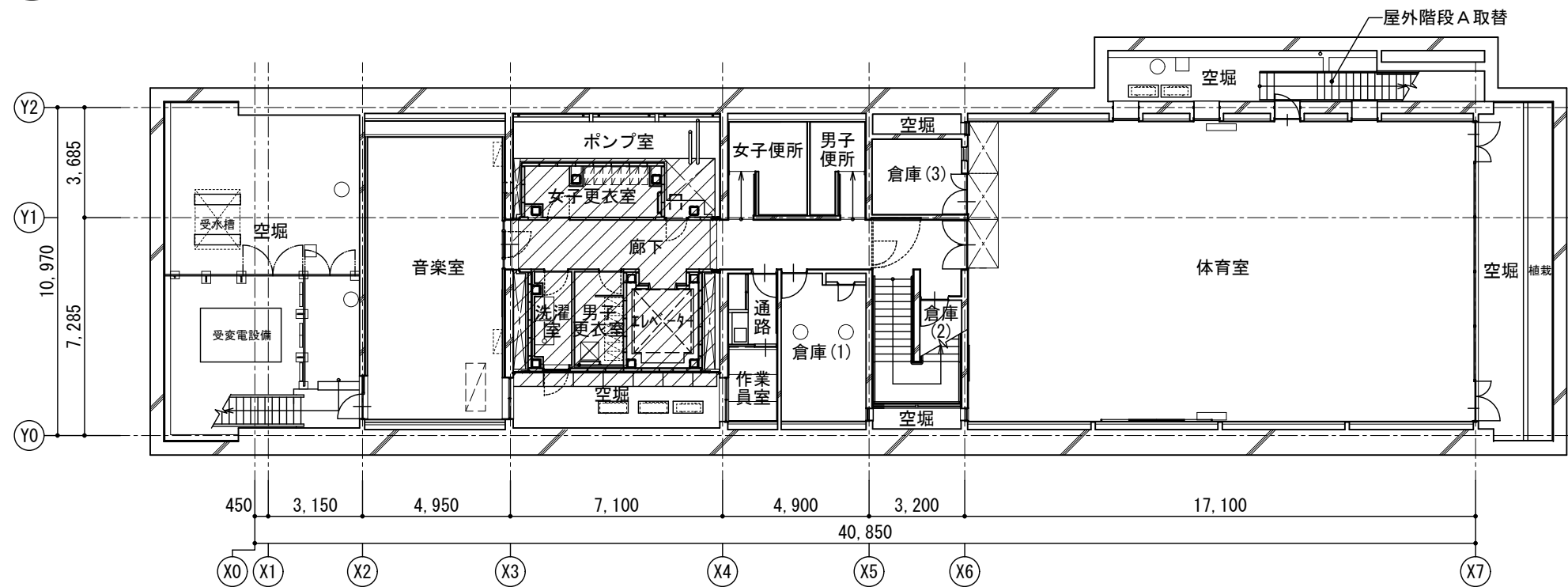
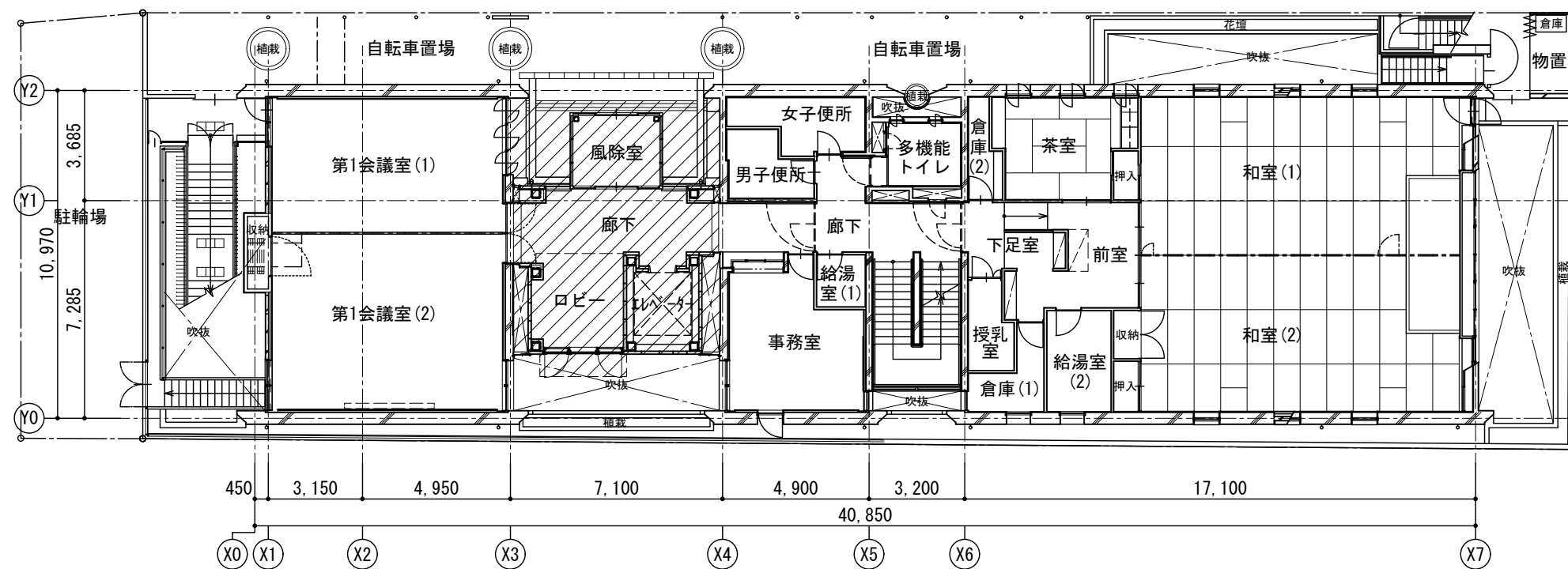
	地下1階	1階	2階	屋階	計
既存	482.52㎡	413.23㎡	318.58㎡	16.32㎡	1,230.65㎡
解体	91.21㎡	53.36㎡	9.00㎡	12.48㎡	166.05㎡
増築	65.92㎡	46.98㎡	24.90㎡	0.00㎡	137.80㎡
合計	457.23㎡	406.85㎡	334.48㎡	3.84㎡	1,202.40㎡



配置図 1/200

[凡例]

- : 既存部分
- : 増築部分



工事概要(地下1階・1階)

〈増築部分〉

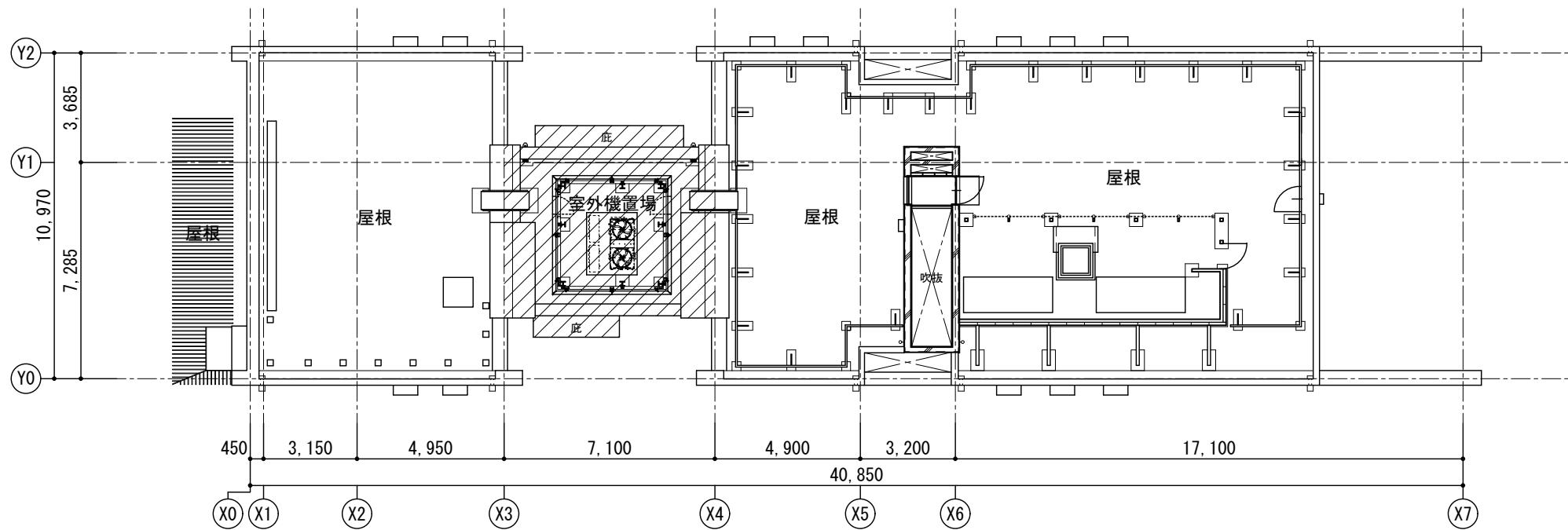
- ・既存建物解体
- ・エレベーター棟増築(鉄骨造)

〈既存部分〉 ※全面改修

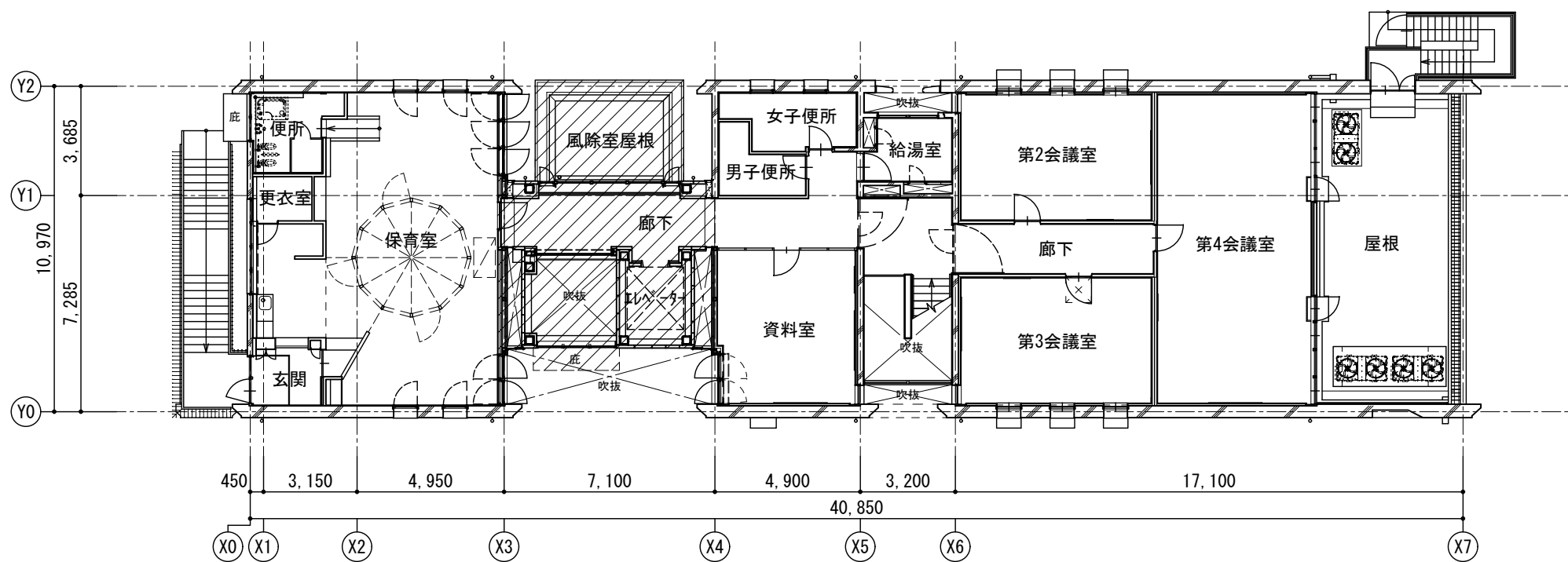
- ・外部塗装改修(外壁・鉄部)
- ・内装改修(床・壁・天井)
- ・建具改修
- ・バリアフリー改修(一部間取り変更)
- ・設備改修(空気調和・給排水衛生・ガス
照明・弱電・幹線・動力
受変電・自動火災報知設備)
- ・屋外階段A取替(地下1階～1階まで)
- ・未利用部分解体

[凡例]

- : 既存部分
- ▨ : 増築部分



屋階平面図 1/200



2階平面図 1/200

工事概要(2階・屋階)

〈増築部分〉

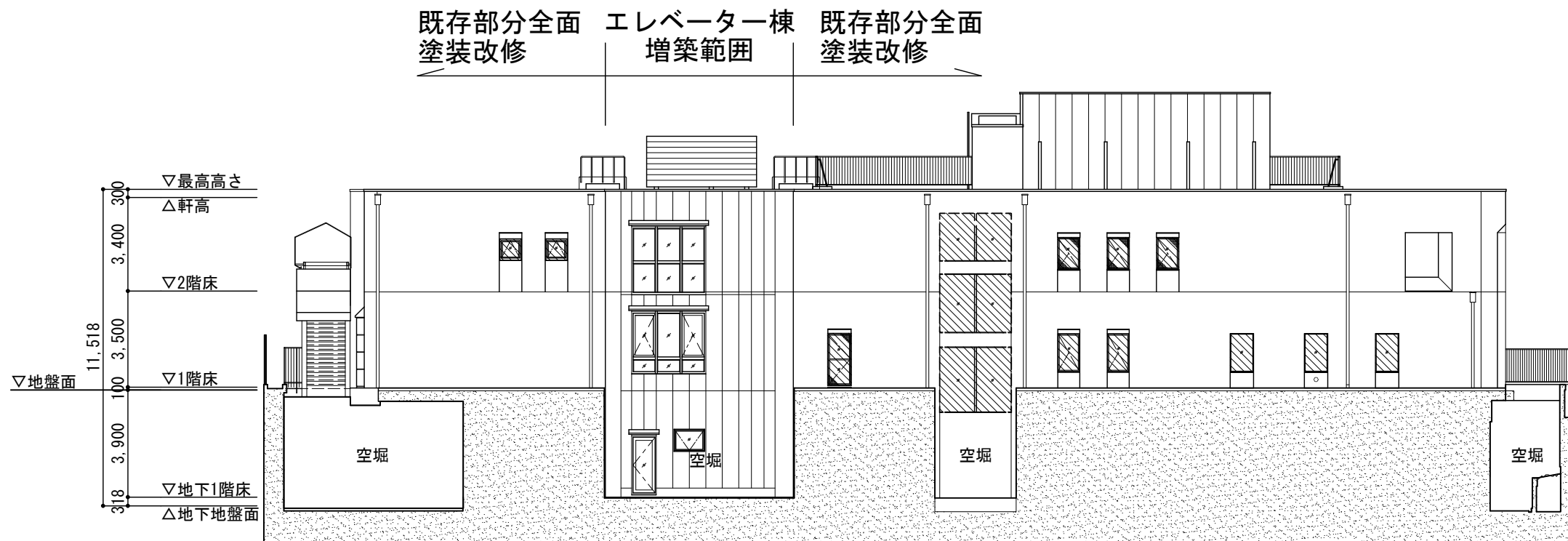
- ・既存建物解体
- ・エレベーター棟増築(鉄骨造)

〈既存部分〉 ※保育室内を除き全面改修

- ・外部塗装改修(外壁・鉄部)
- ・屋根防水改修
- ・内装改修(床・壁・天井)
- ・建具改修
- ・設備改修(空気調和・給排水衛生・ガス
照明・弱電・幹線・動力
自動火災報知設備)
- ・未利用部分解体

[凡例]

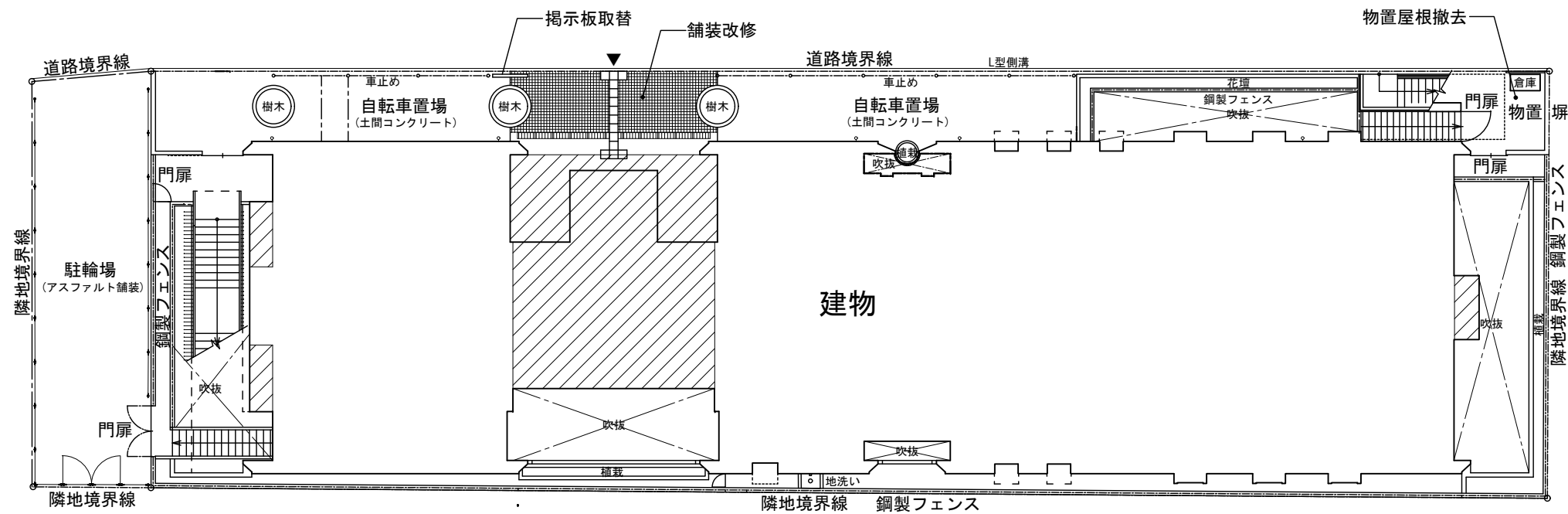
- : 既存部分
- ▨ : 増築部分



南側立面図 1/200



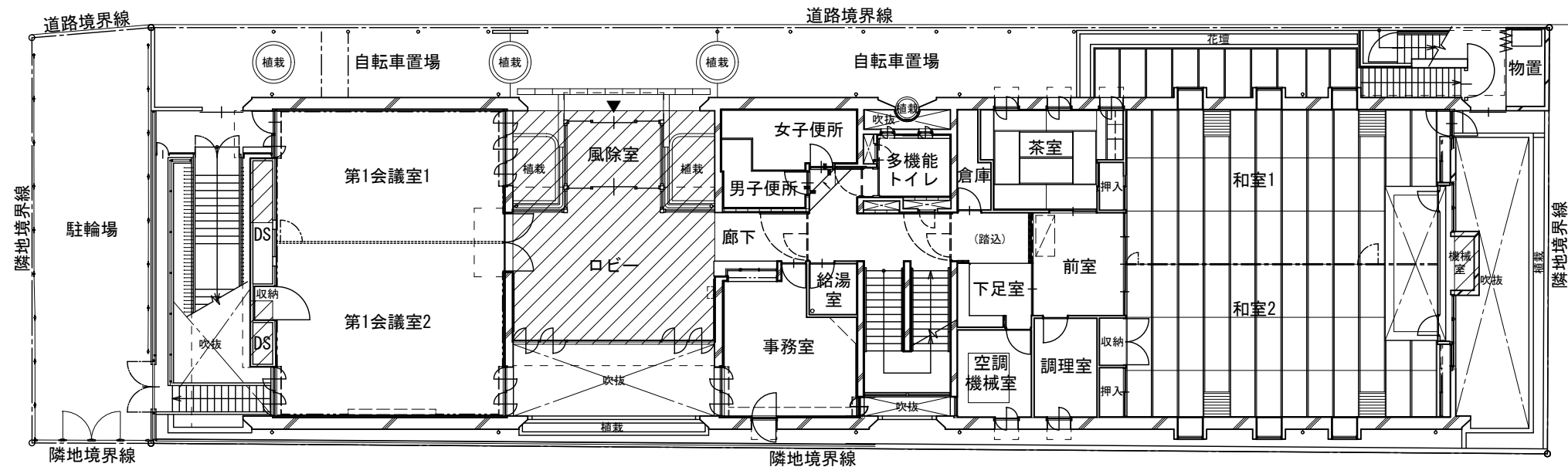
北側立面図 1/200



外構工事配置図(増築前) 1/200

外構工事概要

- ・ 鋼製フェンス、門扉、塀塗装改修
- ・ 土間コンクリート高圧水洗 (一部撤去、新設)
- ・ 舗装改修(エントランス部分)
- ・ 既存樹木伐採、新規植樹(3箇所)
- ・ 物置屋根撤去
- ・ 掲示板取替
- ・ 外灯更新



解体工事配置図(増築前) 1/200

[凡例]

- : 既存部分
- ▨ : 解体部分