

仮称世田谷区立花見堂複合施設新築工事について

1 主旨

「世田谷区立小・中学校の適正規模化・適正配置に関する具体的な方策(第2ステップ)」に基づき、世田谷区立花見堂小学校を平成29年3月に閉校した後の跡地活用として、近隣の代田南児童館、代田南地区会館の移転と民間事業者による障害児通所施設(医療的ケア児にも対応した児童発達支援施設と重症心身障害児施設)からなる仮称世田谷区立花見堂複合施設を開設する。

仮称世田谷区立花見堂複合施設新築工事及び新築電気設備工事について、令和2年4月2日に一般競争入札を行い、令和2年第1回区議会臨時会に契約議案として提出するため、その内容を報告する。

2 工事概要

- (1)所在地 世田谷区代田一丁目13番9号
- (2)敷地面積 5,665.43㎡
- (3)構造・階数 鉄筋コンクリート造・一部鉄骨造、地上2階建て 他
- (4)建築面積 2,210.16㎡
- (5)延床面積 2,990.03㎡
- (6)建物高さ 10.1m

3 主な施設内容

施設分類	主な諸室
地区会館	エントランス、フリースペース、管理事務所、中集会室兼音楽室、集会室、防災倉庫、トイレ
児童館	遊戯室、図書室、工作室、音楽室、ダンス室、集会室、プレイルーム、乳幼児室、外部倉庫

障害児通所施設(民間事業者による整備運営)

事業内容 児童福祉法に基づく「児童発達支援事業」
児童福祉法に基づく「居宅訪問型保育事業」

運営事業者(平成29年10月公募型プロポーザル方式により選定)

名称 社会福祉法人 むそう

代表者 理事長 戸枝 陽基

所在地 愛知県半田市天王町1丁目40-5

工事しゅん工後、運営事業者が内装等の整備工事を行い、開設する。

4 契約金額及び相手方

- (1)仮称世田谷区立花見堂複合施設新築工事請負契約
- 契約方法 一般競争入札(令和2年4月2日)
- 契約金額 1,320,000,000円

相手方 (消費税及び地方消費税相当分 120,000,000円)
世田谷区船橋二丁目8番5号D-Square千歳船橋1階
中島建設・東京コーポレーション建設共同企業体
代表者 世田谷区船橋二丁目8番5号
D-Square千歳船橋1階
株式会社中島建設東京支店
代表者 水島伸一
構成員 世田谷区船橋一丁目8番13号
東京コーポレーション株式会社
代表者 吉川正植

(2) 仮称世田谷区立花見堂複合施設新築電気設備工事請負契約

契約方法 一般競争入札(令和2年4月2日)

契約金額 217,250,000円

(消費税及び地方消費税相当分 19,750,000円)
相手方 東京都渋谷区代々木二丁目11番2号
由井・中央建設共同企業体
代表者 東京都渋谷区代々木二丁目11番2号
由井電気工業株式会社世田谷営業所
代表者 由井健太郎
構成員 東京都世田谷区野沢四丁目9番11号
中央電設株式会社
代表者 大澤秀一

5 工期(予定)

令和3年10月29日まで

6 今後のスケジュール(予定)

令和2年 5月 第1回区議会臨時会に契約議案を提出

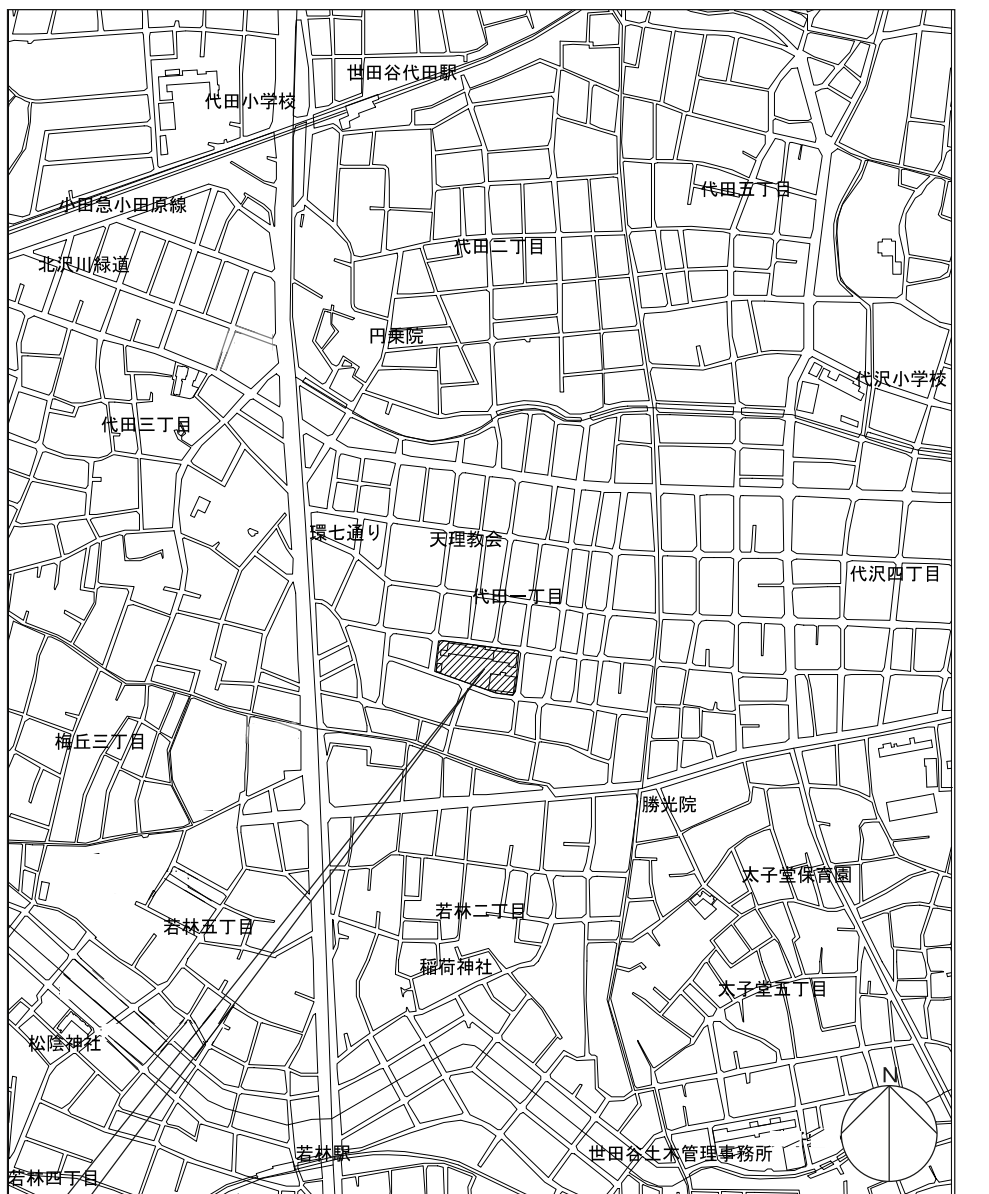
6月 工事着工

令和3年10月 工事しゅん工

12月 仮称世田谷区立花見堂複合施設 児童館・地区会館開設
(代田南児童館と代田南地区会館の移転)

令和4年 3月 仮称世田谷区立花見堂複合施設 障害児通所施設開設
(整備状況により開設時期が変更となる場合もある)

案内図



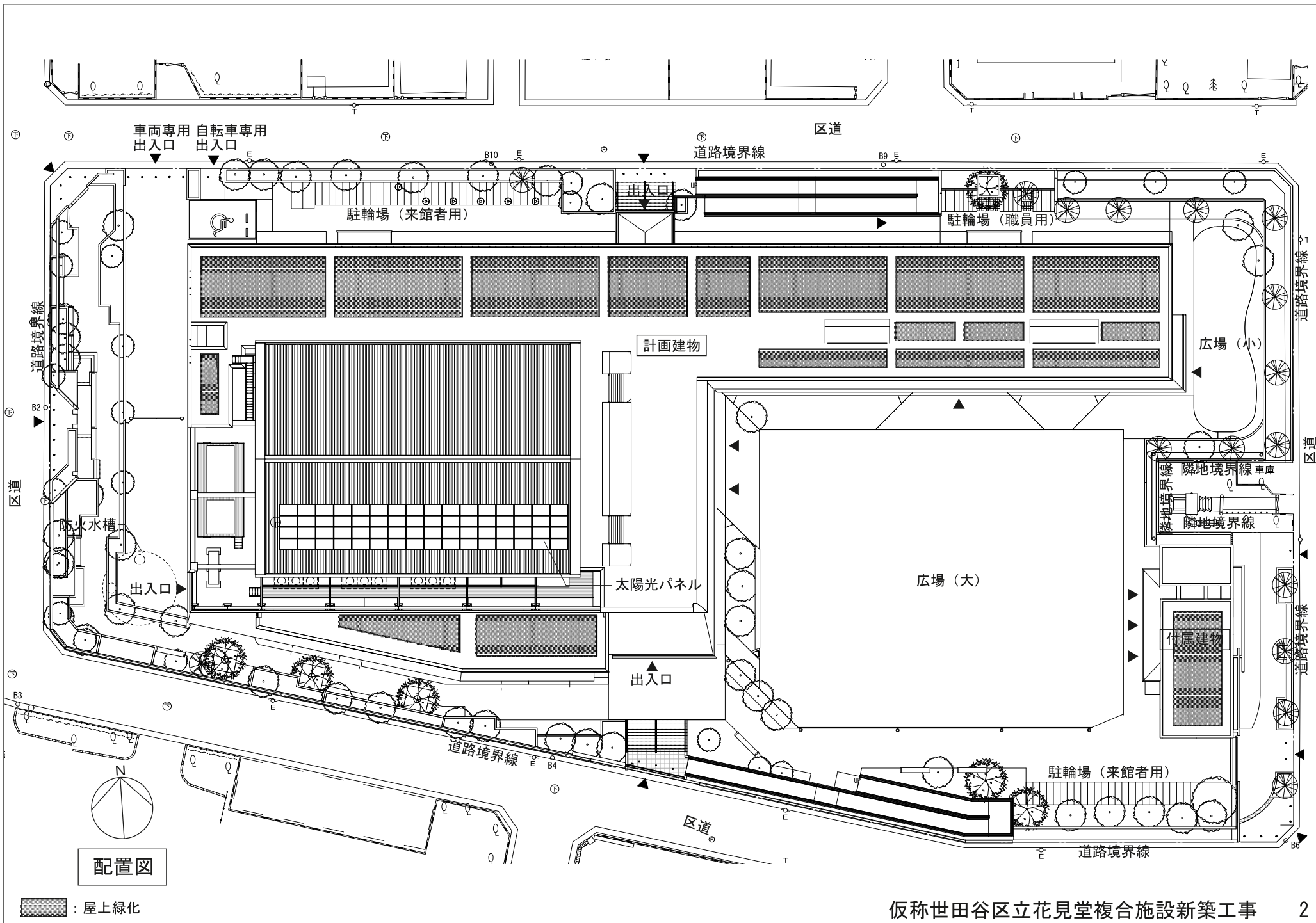
計画敷地
 住居表示：東京都世田谷区代田一丁目13番9号
 地名地番：東京都世田谷区代田一丁目374-1他

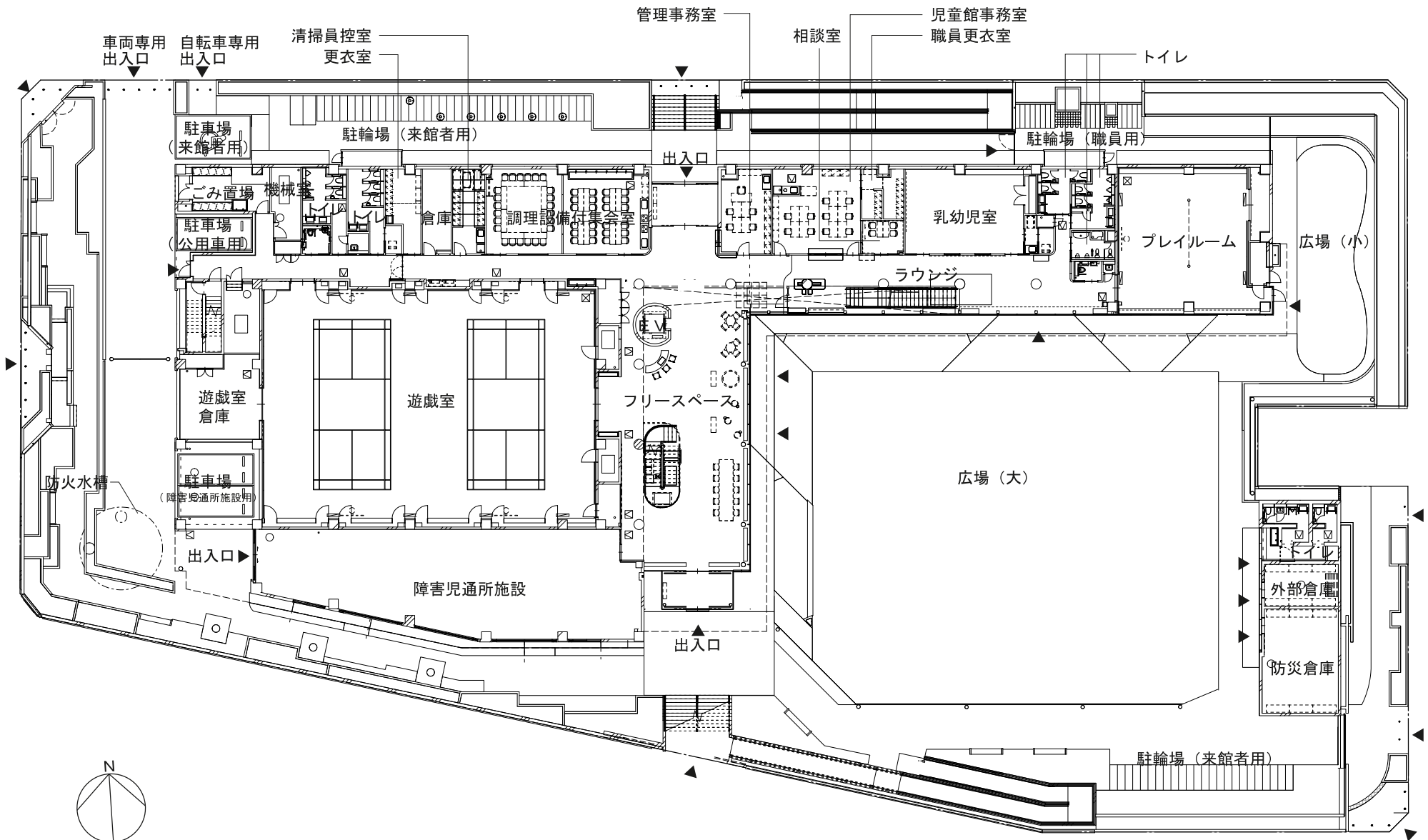
建築概要

工事名称	仮称世田谷区立花見堂複合施設新築工事
建築地（住居表示）	東京都世田谷区代田一丁目13番9号
建築地（地名地番）	東京都世田谷区代田一丁目374-1他
用途地域・区分	第一種中高層住居専用地域 建蔽率50%（角地緩和60%）／容積率150% 30m第一種高度地区
敷地面積	5,665.43㎡
構造・階数	鉄筋コンクリート造、一部鉄骨造、2階建
施設概要	1階：児童館、集会施設、障害児通所施設 2階：児童館、集会施設 付属建物：防災倉庫、外部倉庫、トイレ 駐車場：公用車用1台、 来館者用（車椅子利用者用）1台、 障害児通所施設用2台 駐輪場：来館者用62台（内2台自動二輪車用）、 職員用15台

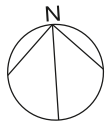
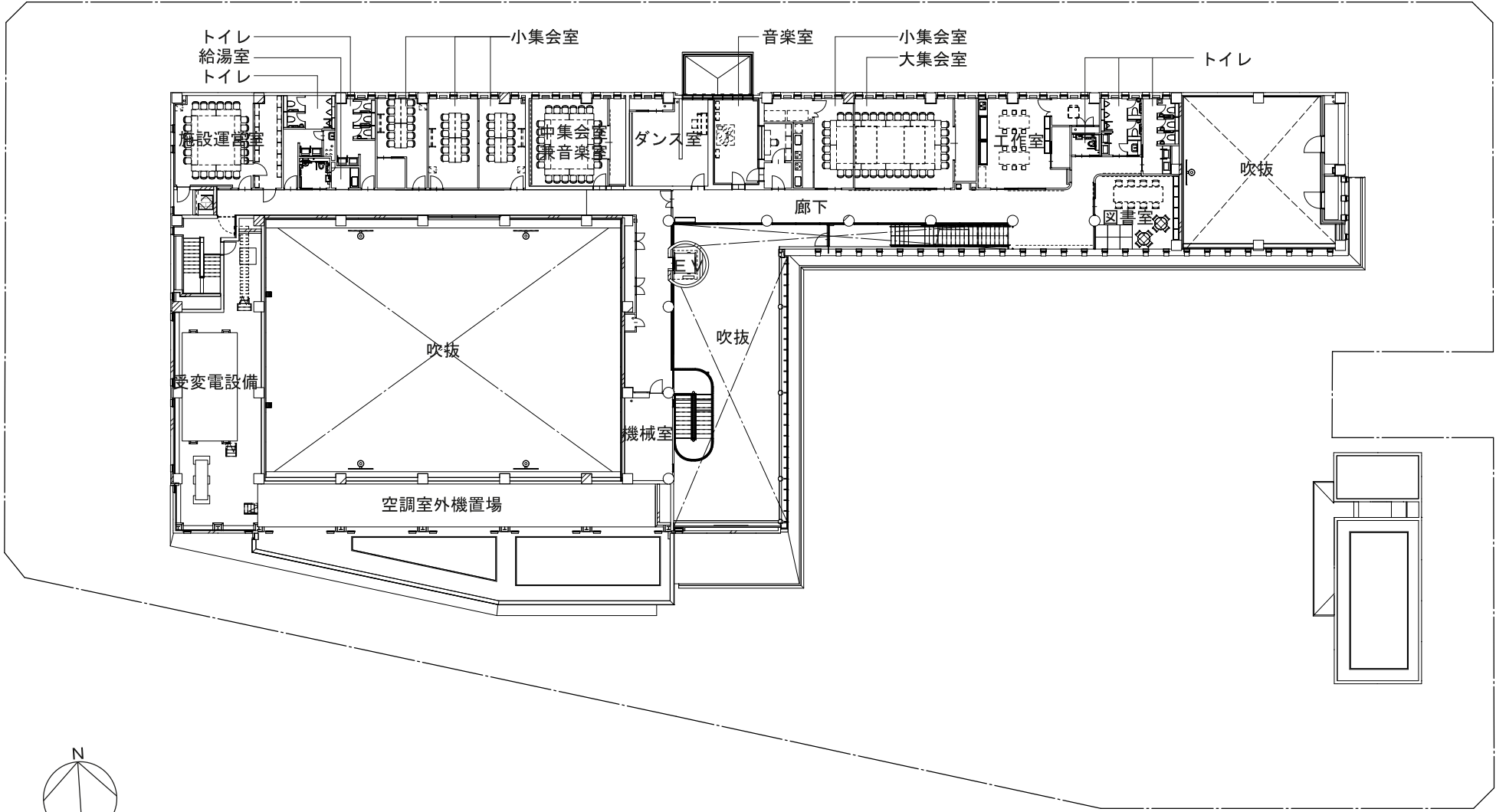
面積表

建築面積	2,210.16㎡
建蔽率	39.01%
延床面積	2,990.03㎡
（1階）	2,054.98㎡
（2階）	835.77㎡
（付属建物）	99.28㎡
容積対象面積	2,823.80㎡
容積率	49.84%

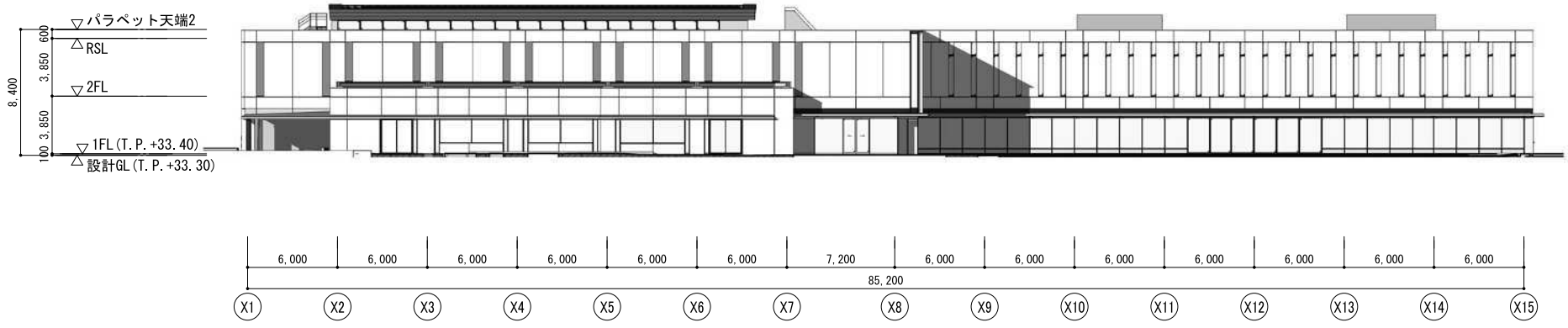




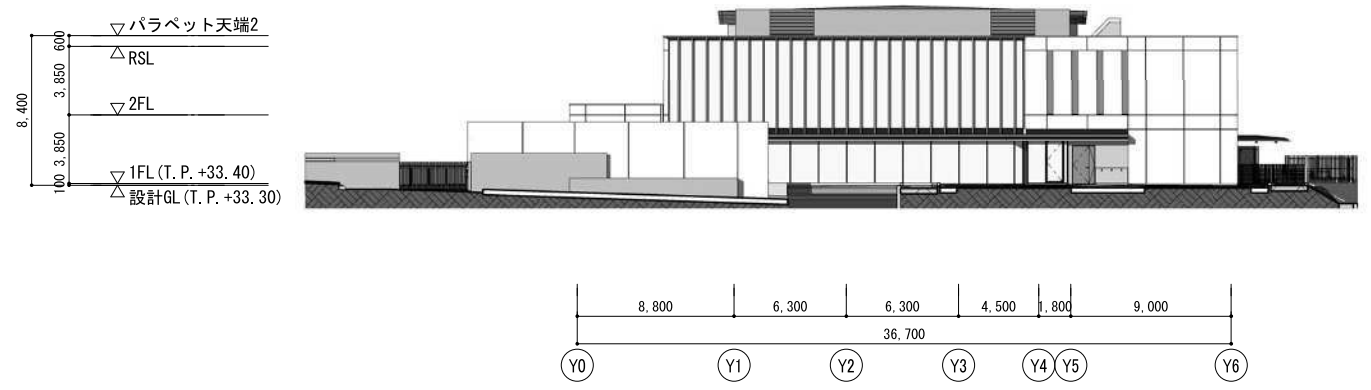
1階平面図



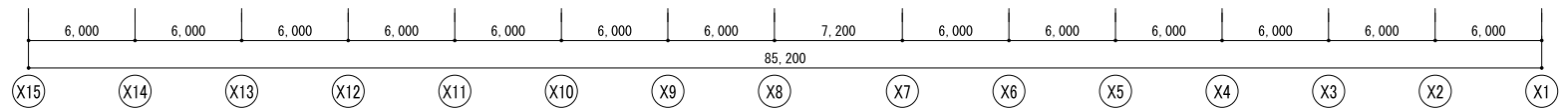
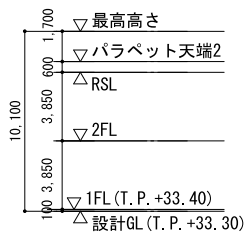
2階平面図



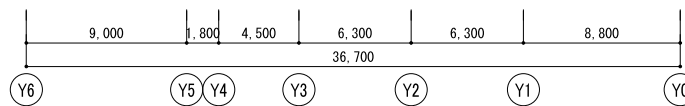
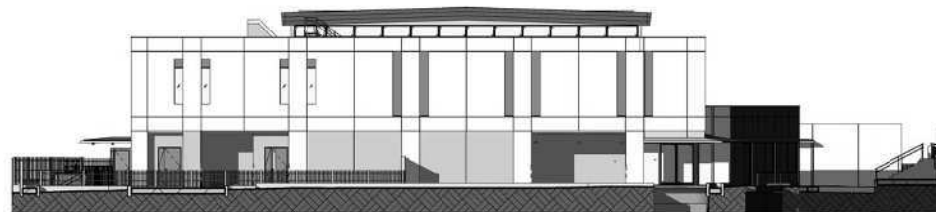
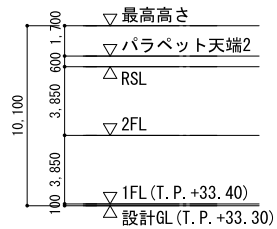
南側立面図



東側立面図



北側立面図



西側立面図