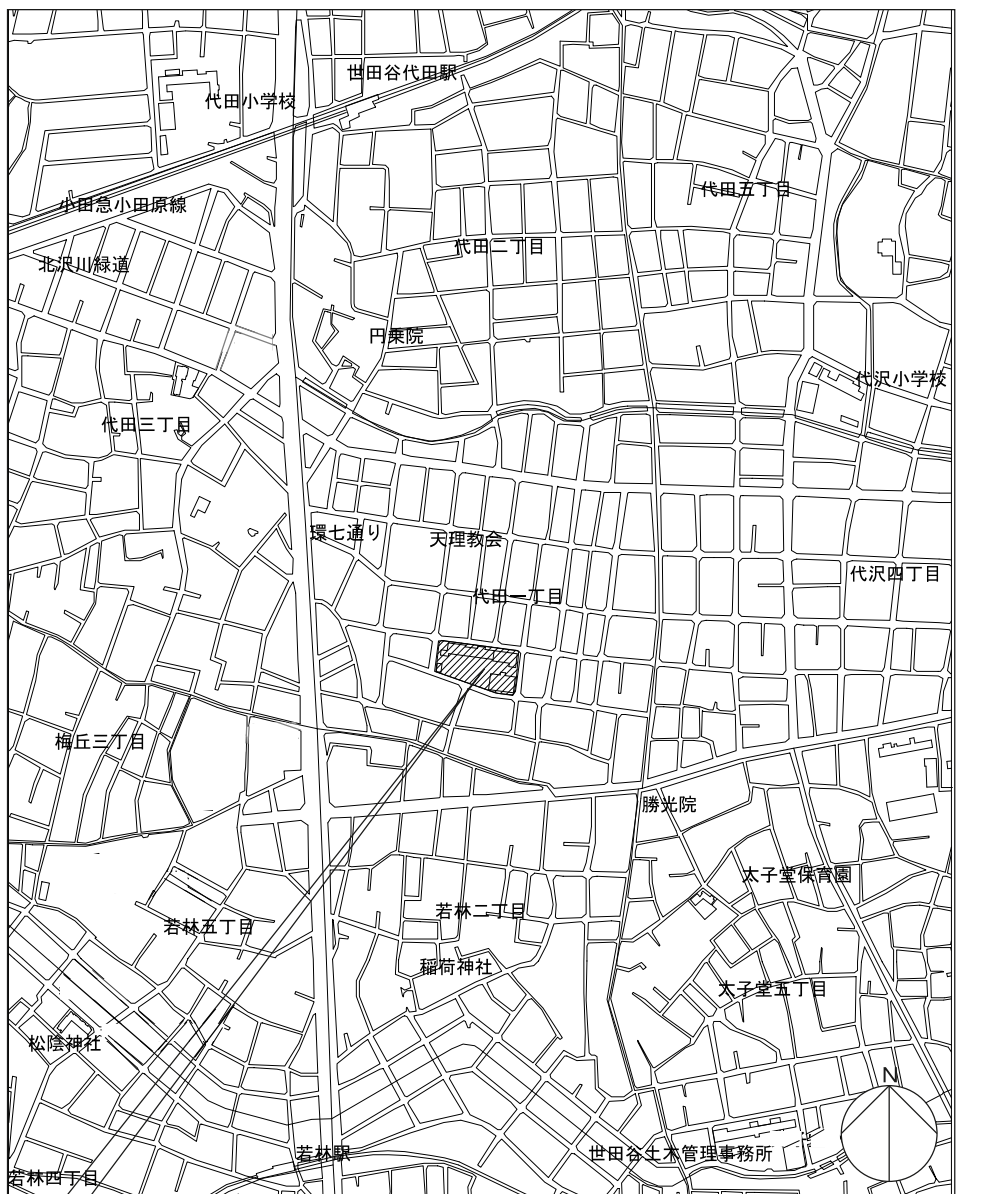


案内図



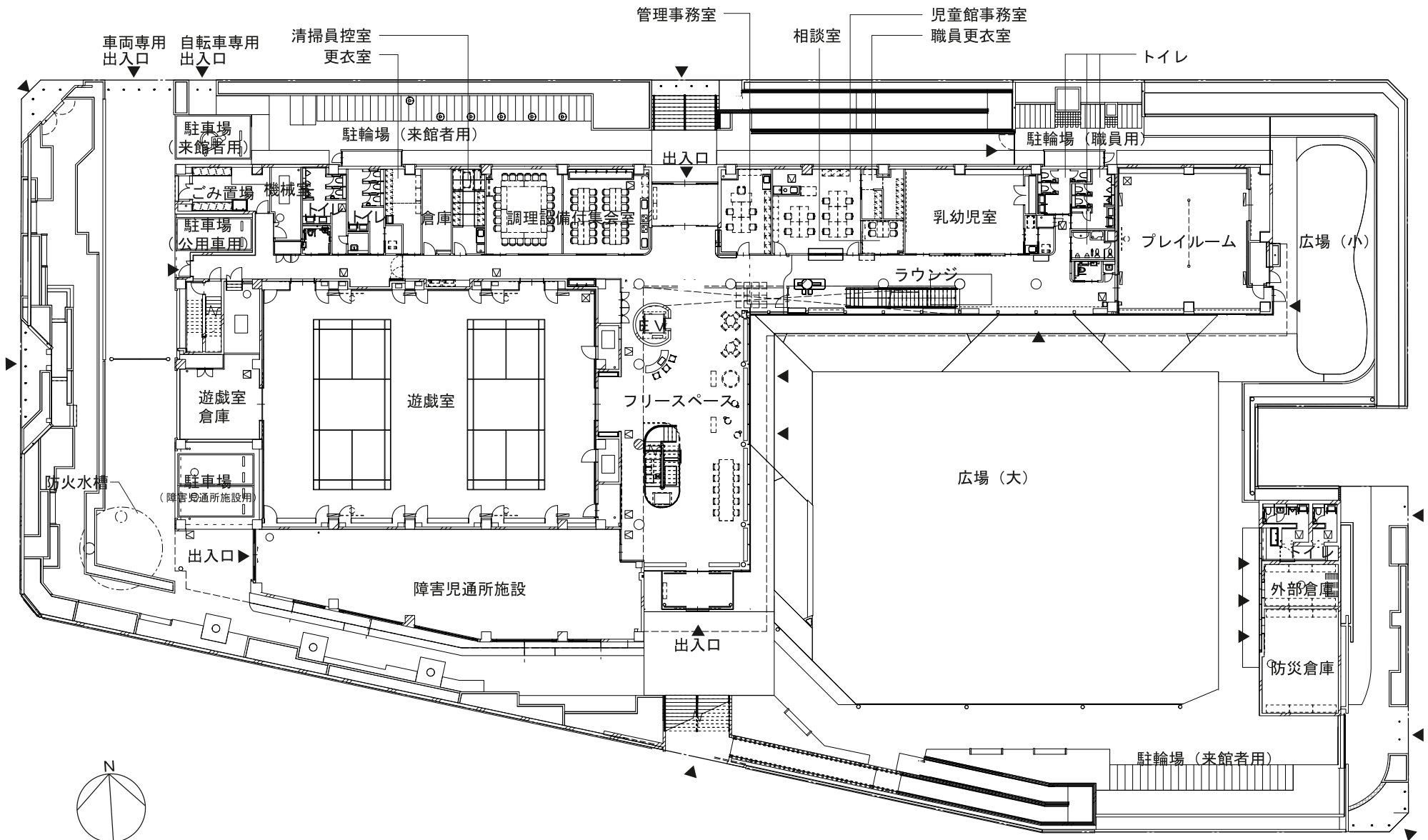
計画敷地
 住居表示：東京都世田谷区代田一丁目13番9号
 地名地番：東京都世田谷区代田一丁目374-1他

建築概要

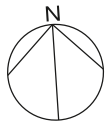
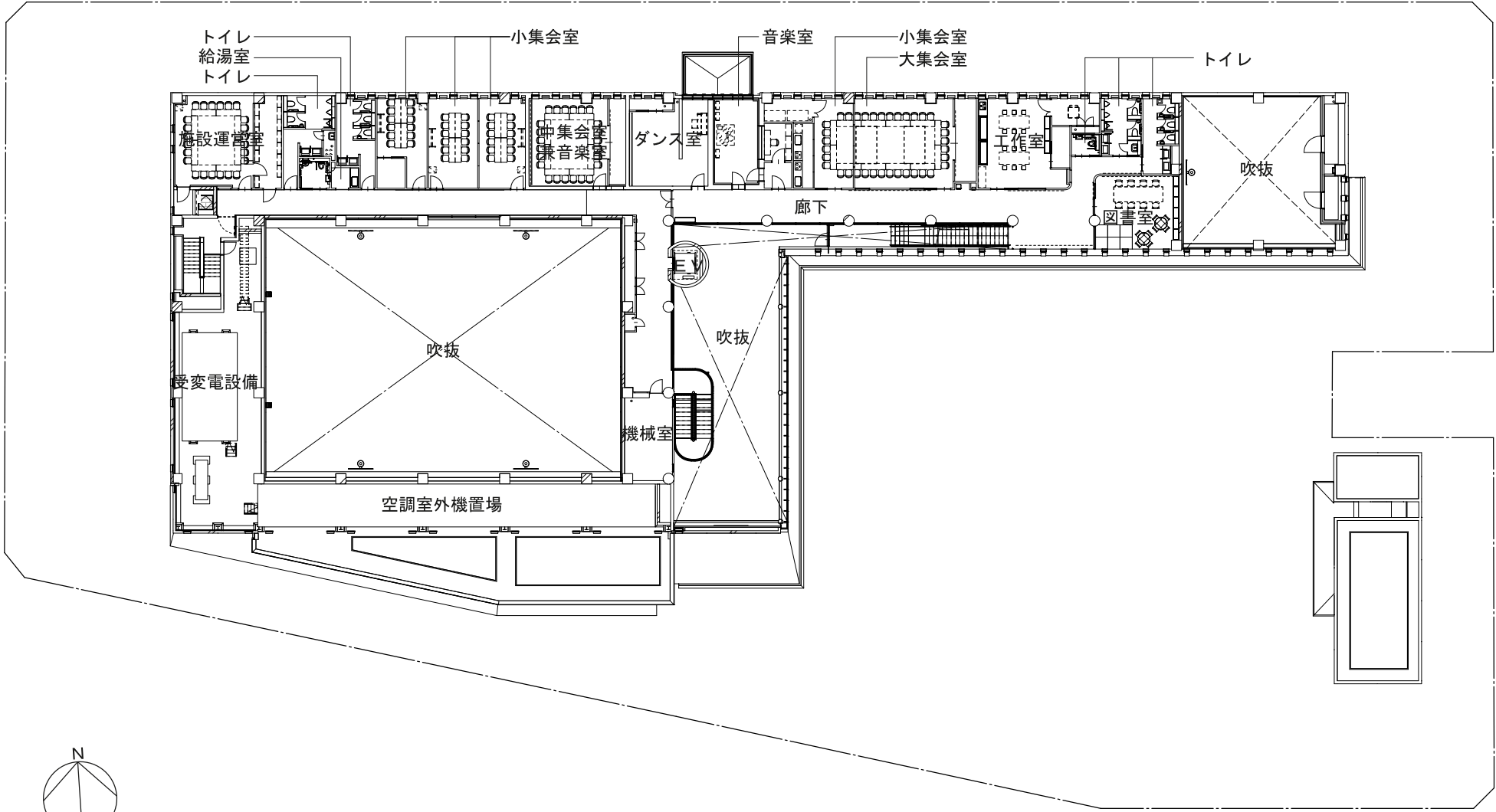
工事名称	仮称世田谷区立花見堂複合施設新築工事
建築地（住居表示）	東京都世田谷区代田一丁目13番9号
建築地（地名地番）	東京都世田谷区代田一丁目374-1他
用途地域・区分	第一種中高層住居専用地域 建蔽率50%（角地緩和60%）／容積率150% 30m第一種高度地区
敷地面積	5,665.43㎡
構造・階数	鉄筋コンクリート造、一部鉄骨造、2階建
施設概要	1階：児童館、集会施設、障害児通所施設 2階：児童館、集会施設 付属建物：防災倉庫、外部倉庫、トイレ 駐車場：公用車用1台、 来館者用（車椅子利用者用）1台、 障害児通所施設用2台 駐輪場：来館者用62台（内2台自動二輪車用）、 職員用15台

面積表

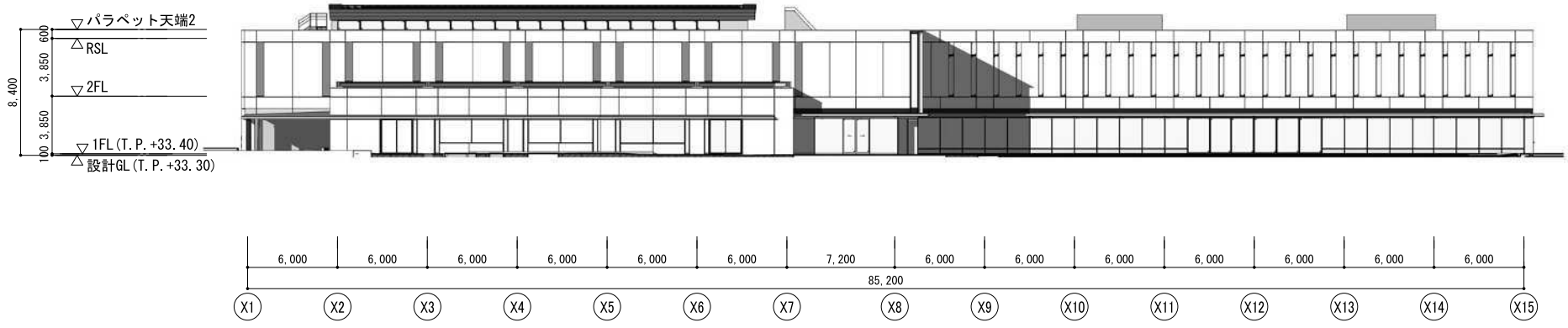
建築面積	2,210.16㎡
建蔽率	39.01%
延床面積	2,990.03㎡
（1階）	2,054.98㎡
（2階）	835.77㎡
（付属建物）	99.28㎡
容積対象面積	2,823.80㎡
容積率	49.84%



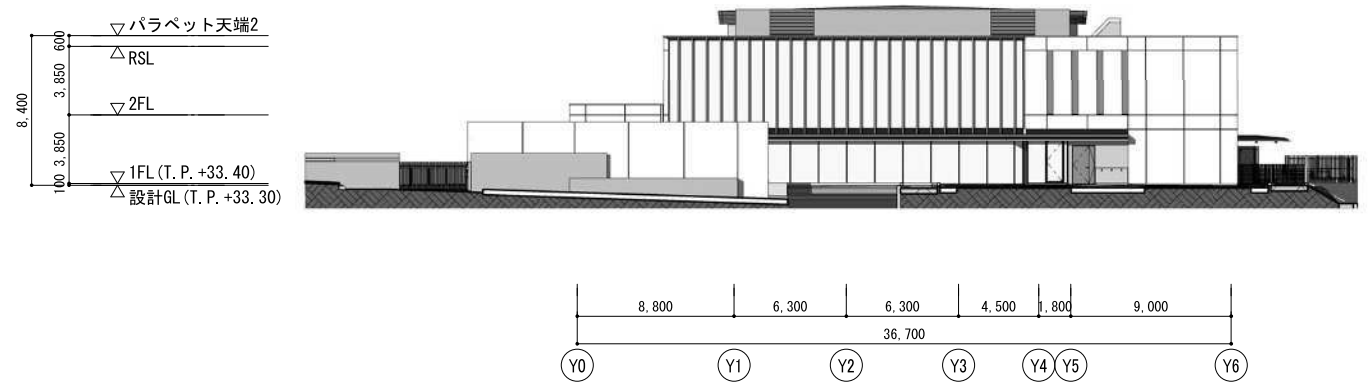
1階平面図



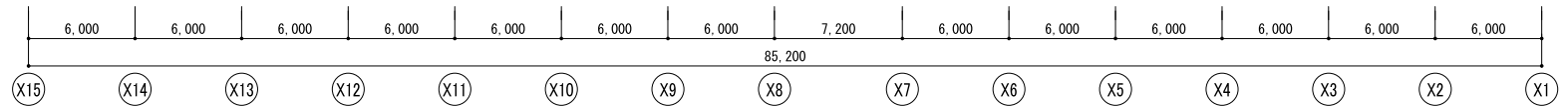
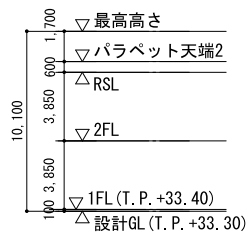
2階平面図



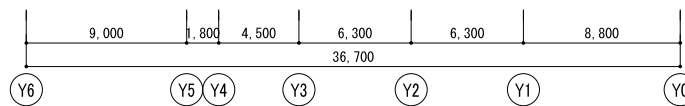
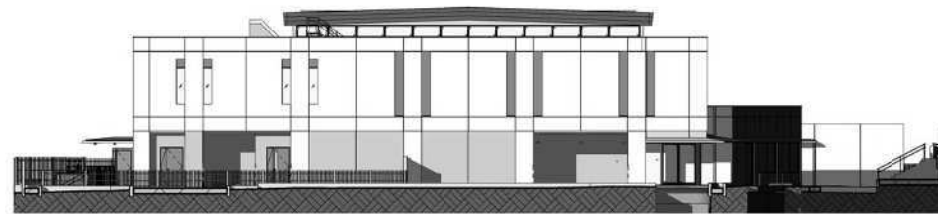
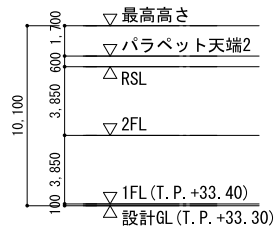
南側立面図



東側立面図



北側立面図



西側立面図