

世田谷区立太子堂区民センター改修他工事（令和2年度）について

1 主旨

太子堂区民センターの課題であった区民が利用しやすい施設としてのエレベーター設置及び中長期保全計画に基づく改修計画を進めている。

世田谷区立太子堂区民センター改修他工事（令和2年度）について、令和2年第1回区議会臨時会に契約議案として提出するため、報告する。

2 施設概要

- | | |
|-----------|---------------------------|
| (1) 場 所 | 世田谷区太子堂一丁目14番20号 |
| (2) 敷地面積 | 748.49㎡ |
| (3) 構造・階数 | 鉄筋コンクリート造 一部鉄骨造、地上2階地下1階建 |
| (4) 建築面積 | 415.40㎡ |
| (5) 延床面積 | 1,202.40㎡ |
| (6) 建物高さ | 11.52m |

3 主な施設内容

- | | |
|------|---------------------|
| 地下1階 | 音楽室、体育室 |
| 1階 | 会議室、和室、茶室、授乳室、事務室 |
| 2階 | 会議室、保育室（もみの木Mom太子堂） |

4 契約金額及び相手方

- | | |
|------|--|
| 契約方法 | 一般競争入札（令和2年4月3日） |
| 契約金額 | 295,240,000円 |
| 相手方 | 世田谷区三軒茶屋二丁目28番12号
株式会社 儘田組 代表取締役 俣田 玄 |

5 工期（予定）

契約の日から令和3年2月26日まで

6 工事期間中の小規模保育事業の運営について

併設する小規模保育事業「もみの木 Mom 太子堂」は、区が設置する仮設園舎で運営を継続する計画であるが、令和2年4月17日に、仮設園舎設置の事業者より、竣工が2か月程度遅延するとの報告があった。区は、この報告を受け、仮設園舎が完成するまでの間、当該小規模保育事業の運営法人が近接で運営する認可保育園建物内での受け入れ等も含め対応していく。（事業概要等については裏面参照）

7 今後のスケジュール（予定）

令和2年	5月	第1回区議会臨時会 改修他工事契約議案の提出
	7月	工事着工
令和3年	2月	工事竣工
	3月	太子堂区民センター運営再開

参考

工事期間中の小規模保育事業の運営について

1 小規模保育事業の概要

- (1) 名称 もみの木M o m太子堂
- (2) 運営法人 社会福祉法人聖愛学舎
- (3) 種別 小規模保育事業A型
- (4) 在園児数 0歳児：3人、1歳児：4人、2歳児：3人（計10人）
- (5) 開園時間 午前9時～午後5時（前後30分間の延長保育有り）

2 太子堂区民センター改修工事期間中の対応について

区が昭和女子大学所有の敷地を賃借し仮設園舎を設置し、小規模保育事業を継続する。

- (1) 移転先 世田谷区太子堂1-8-27
- (2) 移転期間 変更前 令和2年7月1日から令和3年3月31日まで
（予定） 変更後 令和2年9月初旬から令和3年3月31日まで
- (3) 仮設園舎 軽量鉄骨造2階建て
延床面積約120㎡
- (4) 概算費用 約40,000,000円（土地と建物の賃借に要する経費）

【一時移転先 案内図】



建設地

住居表示：世田谷区太子堂一丁目14番20号

地名地番：世田谷区太子堂一丁目1番36



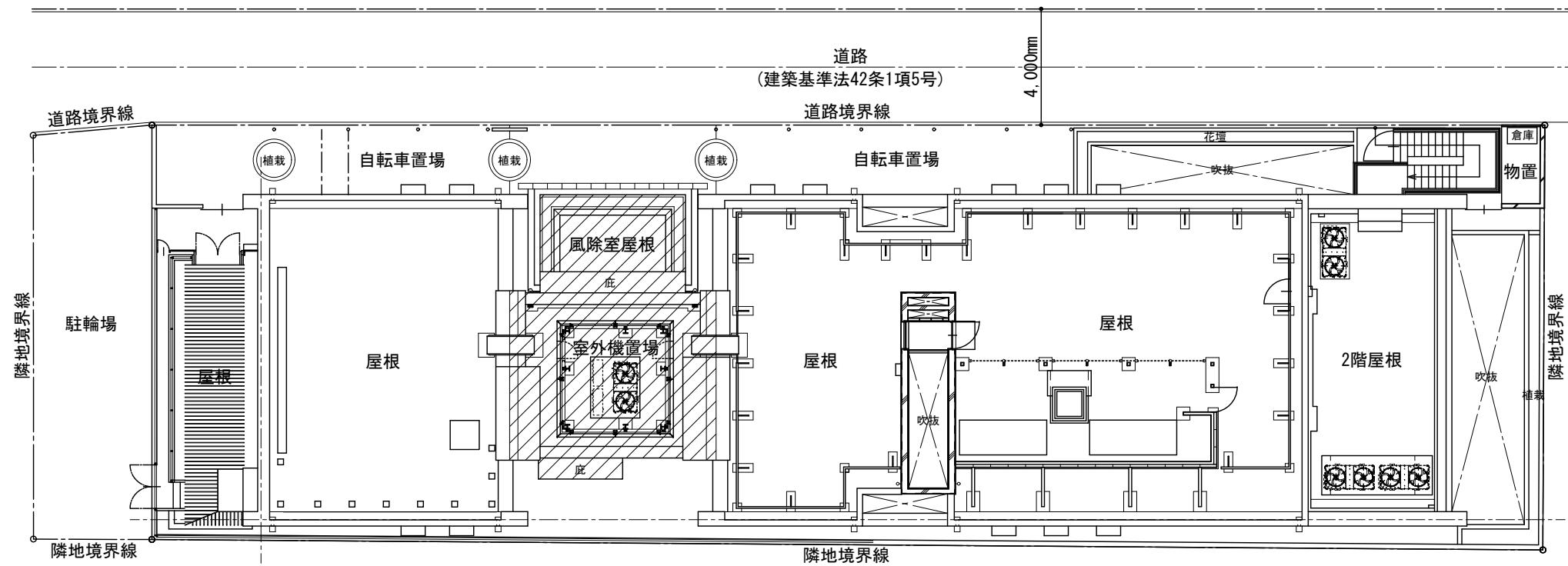
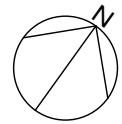
案内図

建物概要表

建物概要		
工事名称	世田谷区立太子堂区民センター改修他工事（令和2年度）	
建設地・住居表示	世田谷区太子堂一丁目14番20号	
建設地・地名地番	世田谷区太子堂一丁目1番36	
用途地域・区分	第一種住居地域、160%/60%（容積率/建ぺい率）	
敷地面積	748.49㎡	
建物構造	鉄筋コンクリート造 一部鉄骨造、地下1階、地上2階	
	建築面積	延床面積
既存	429.03㎡	1,230.65㎡
解体	60.24㎡	166.05㎡
増築	46.61㎡	137.80㎡
合計	415.40㎡	1,202.40㎡
容積率/建ぺい率	157.66%（容積対象外部分を除く） / 55.49%	
最高高さ	11.52m	

建物面積表

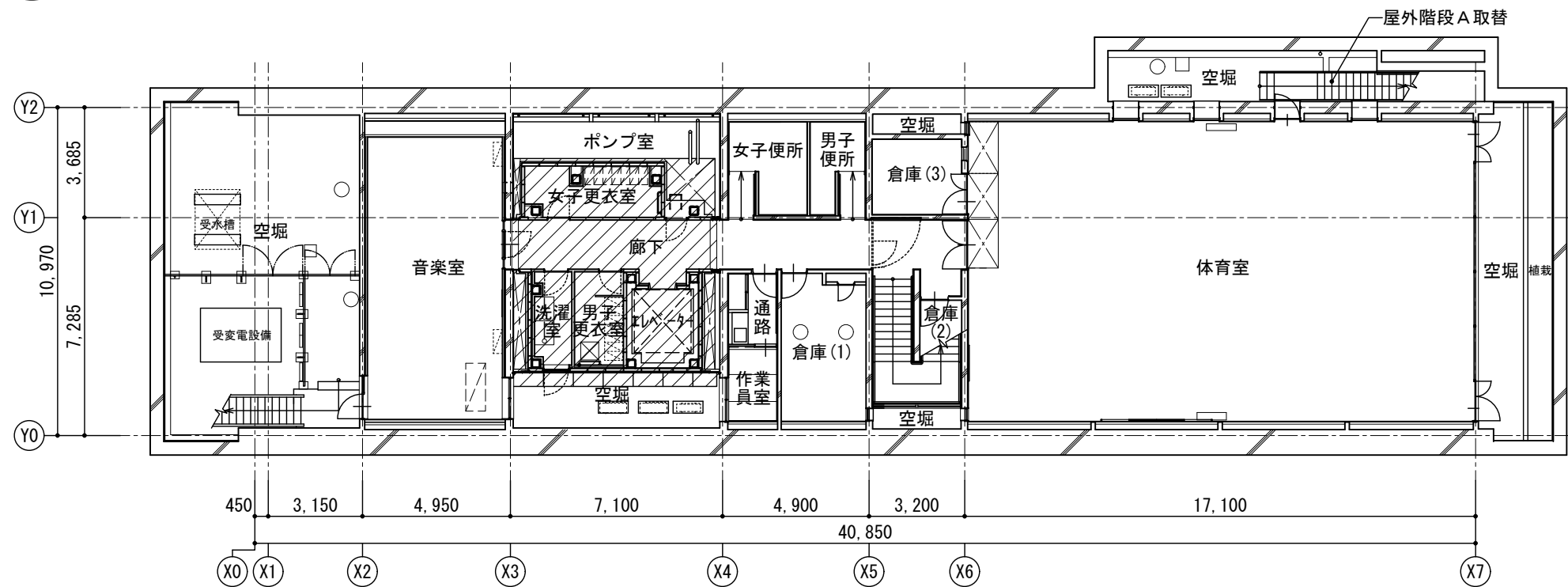
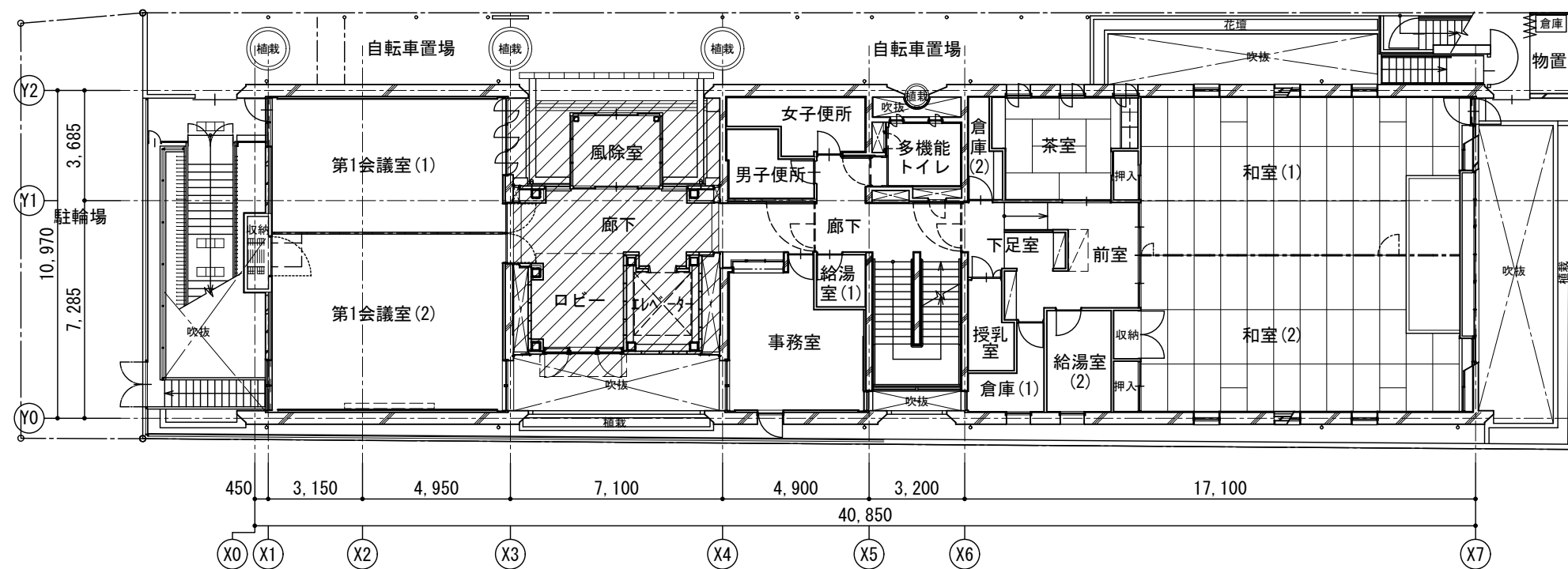
	地下1階	1階	2階	屋階	計
既存	482.52㎡	413.23㎡	318.58㎡	16.32㎡	1,230.65㎡
解体	91.21㎡	53.36㎡	9.00㎡	12.48㎡	166.05㎡
増築	65.92㎡	46.98㎡	24.90㎡	0.00㎡	137.80㎡
合計	457.23㎡	406.85㎡	334.48㎡	3.84㎡	1,202.40㎡



配置図 1/200

[凡例]

- : 既存部分
- : 増築部分



工事概要(地下1階・1階)

〈増築部分〉

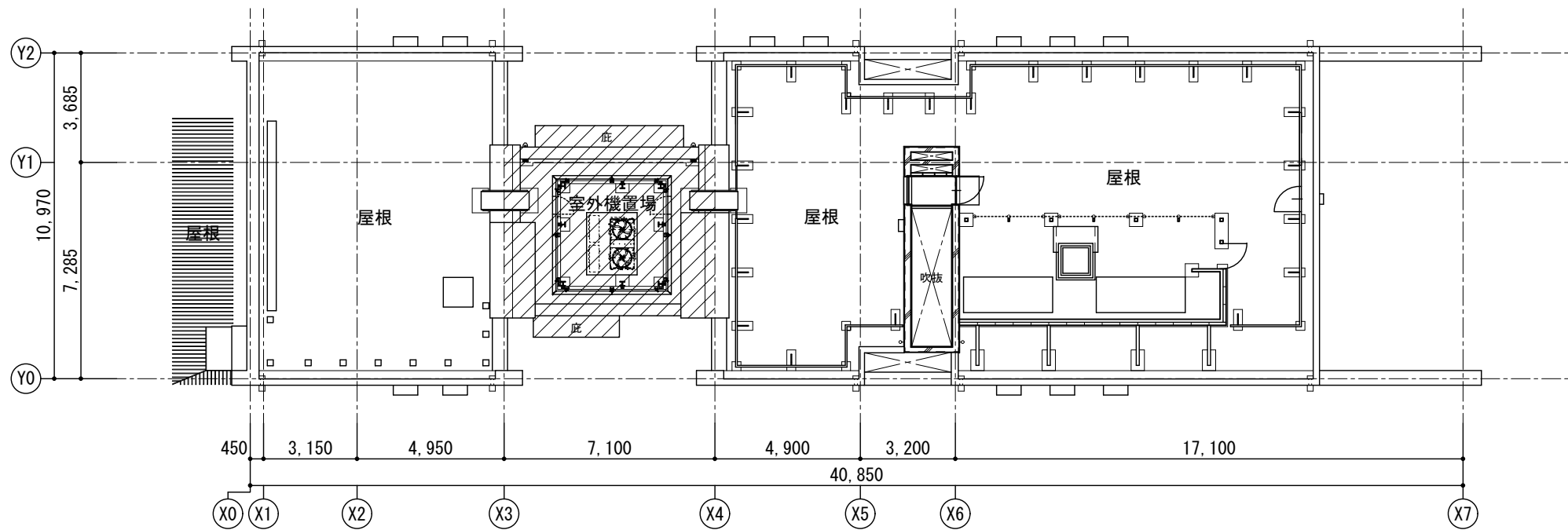
- ・既存建物解体
- ・エレベーター棟増築(鉄骨造)

〈既存部分〉 ※全面改修

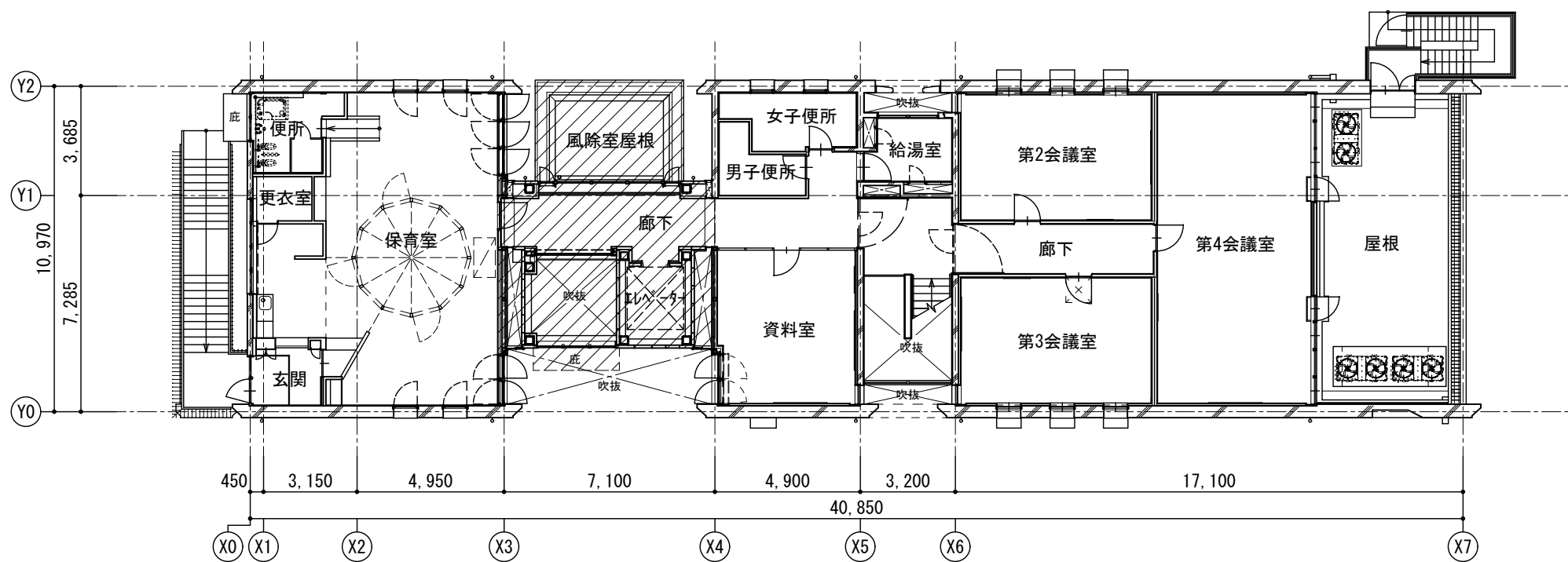
- ・外部塗装改修(外壁・鉄部)
- ・内装改修(床・壁・天井)
- ・建具改修
- ・バリアフリー改修(一部間取り変更)
- ・設備改修(空気調和・給排水衛生・ガス
照明・弱電・幹線・動力
受変電・自動火災報知設備)
- ・屋外階段A取替(地下1階～1階まで)
- ・未利用部分解体

[凡例]

- : 既存部分
- ▨ : 増築部分



屋階平面図 1/200



2階平面図 1/200

工事概要(2階・屋階)

〈増築部分〉

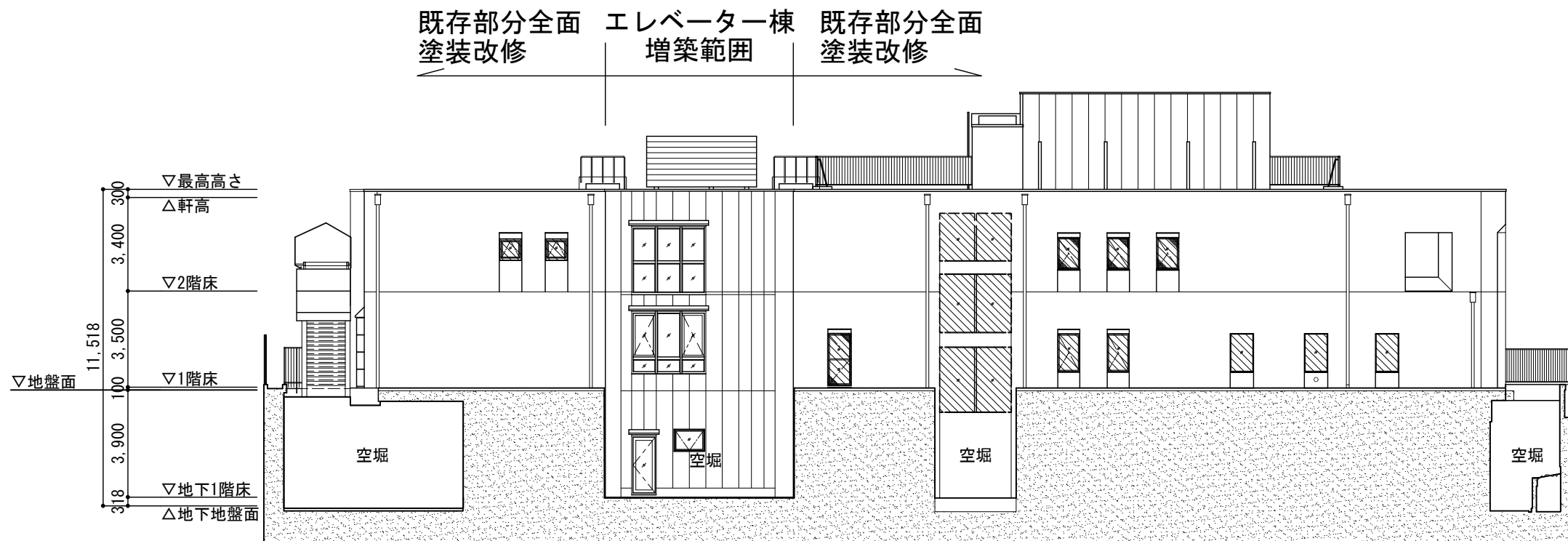
- ・既存建物解体
- ・エレベーター棟増築(鉄骨造)

〈既存部分〉 ※保育室内を除き全面改修

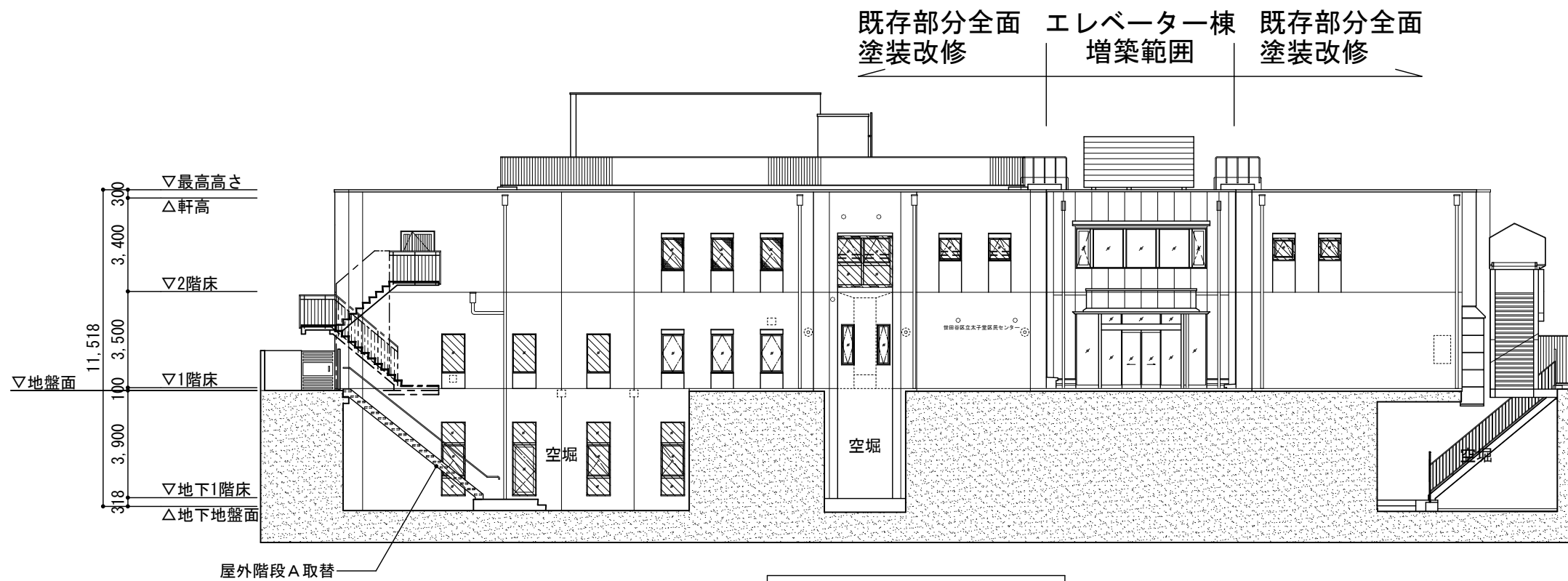
- ・外部塗装改修(外壁・鉄部)
- ・屋根防水改修
- ・内装改修(床・壁・天井)
- ・建具改修
- ・設備改修(空気調和・給排水衛生・ガス
照明・弱電・幹線・動力
自動火災報知設備)
- ・未利用部分解体

[凡例]


- : 既存部分
- ▨ : 増築部分

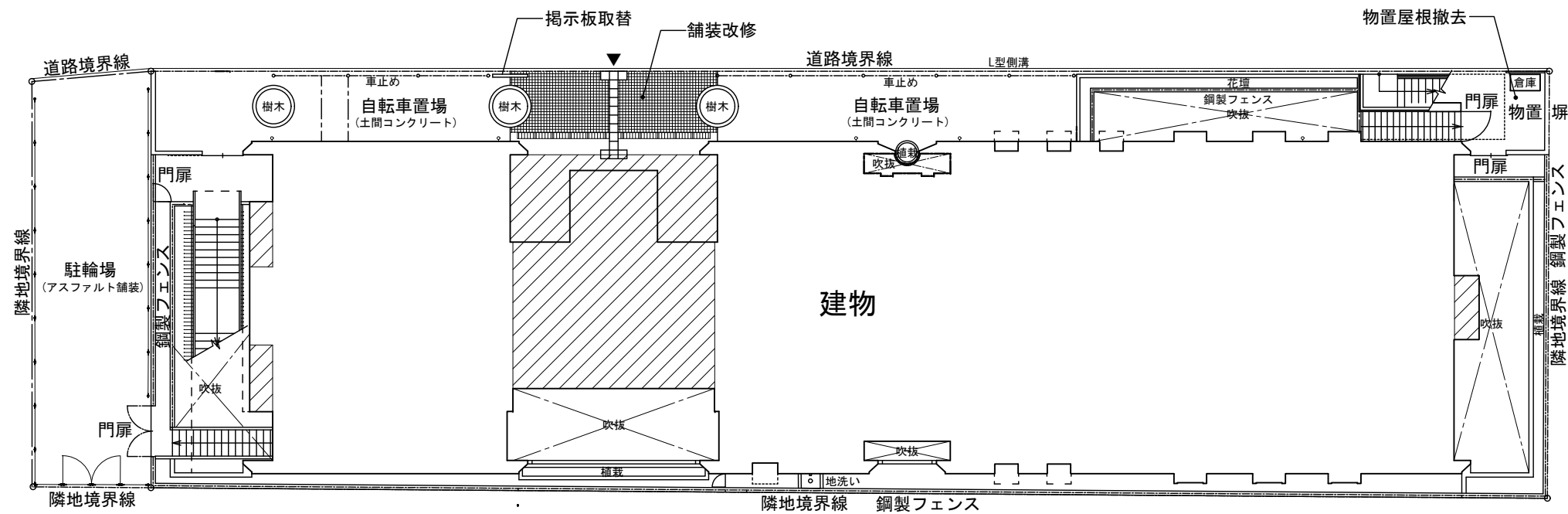


南側立面図 1/200



北側立面図 1/200

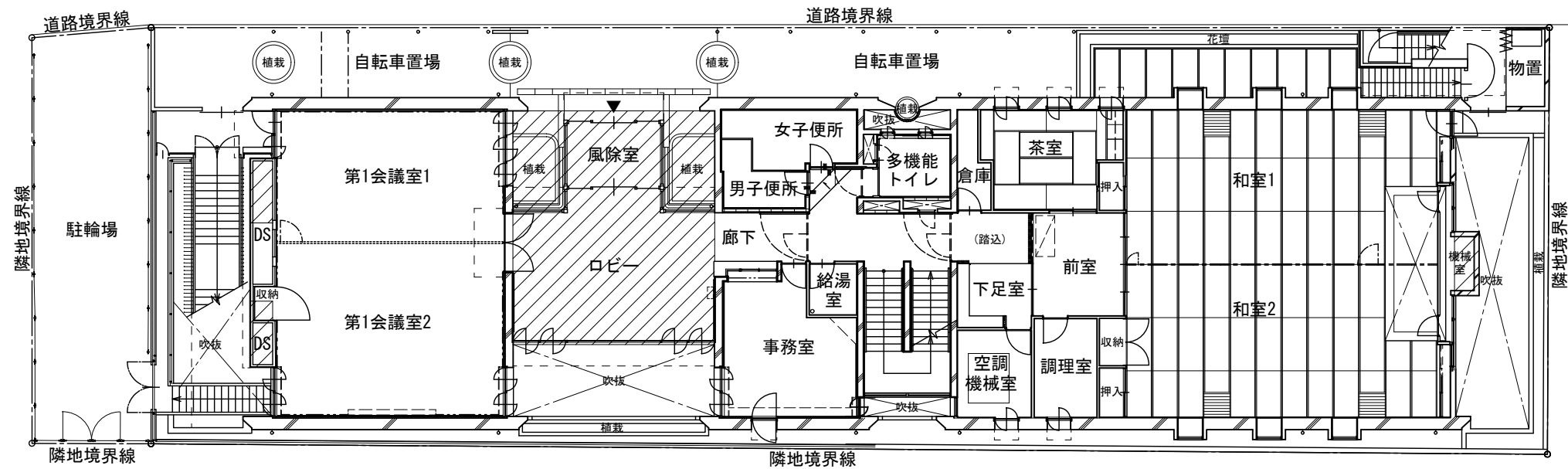
[凡例]
 : アルミサッシ取替箇所



外構工事配置図(増築前) 1/200

外構工事概要

- ・ 鋼製フェンス、門扉、塀塗装改修
- ・ 土間コンクリート高圧水洗 (一部撤去、新設)
- ・ 舗装改修(エントランス部分)
- ・ 既存樹木伐採、新規植樹(3箇所)
- ・ 物置屋根撤去
- ・ 掲示板取替
- ・ 外灯更新



解体工事配置図(増築前) 1/200

[凡例]

- : 既存部分
- ▨ : 解体部分