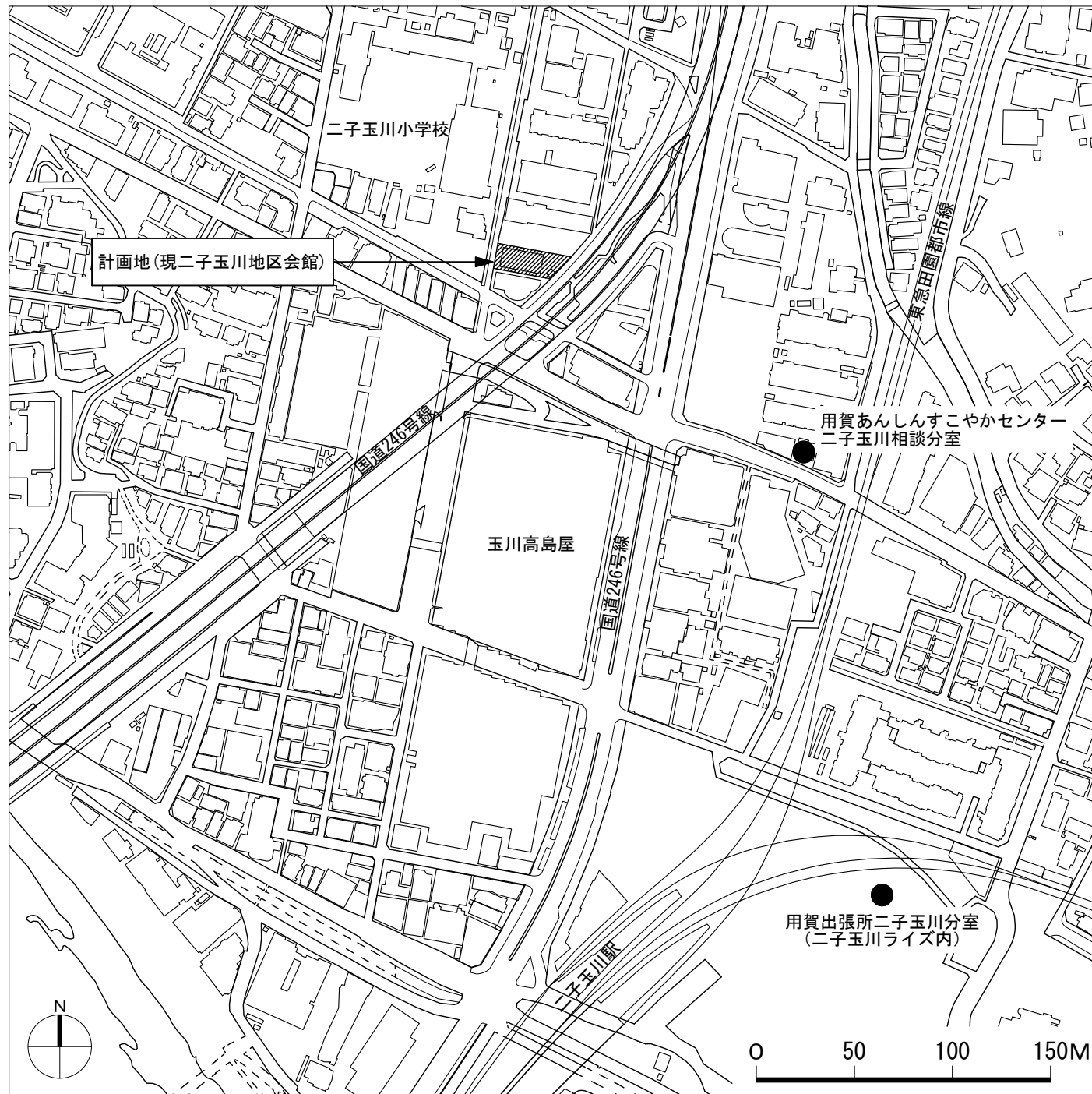


計画地 住居表示：世田谷区玉川四丁目4番
 地名地番：世田谷区玉川四丁目1566番1



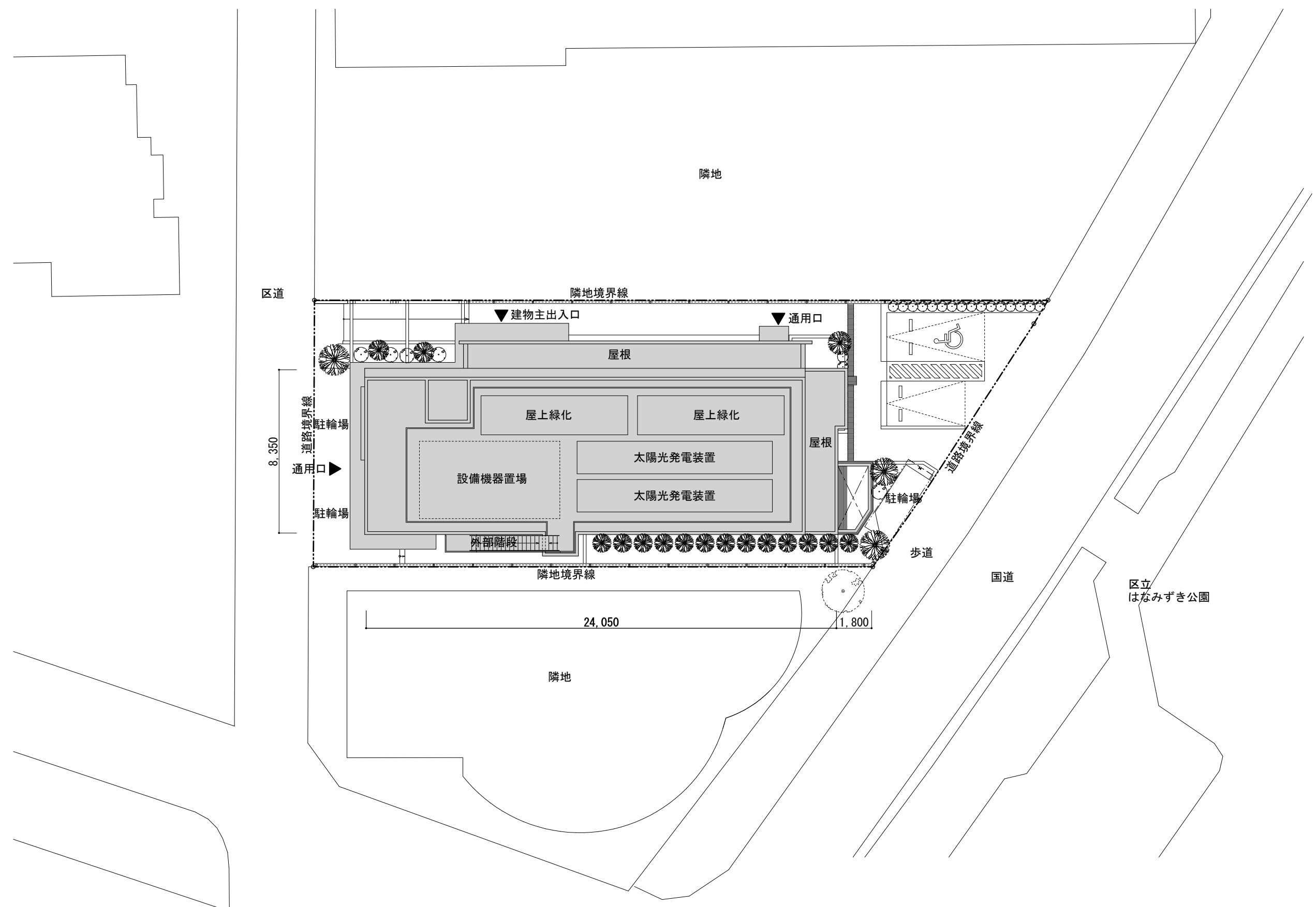
案内図 S=1/3,000

敷地概要

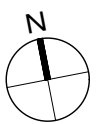
住居表示	世田谷区玉川四丁目4番	
地名地番	世田谷区玉川四丁目1566番1	
敷地面積	446.29 m ²	
用途地域等	A 近隣商業地域	80% / 300% (建ぺい率/容積率)
	B 第一種中高層住居専用地域	60% / 200% (建ぺい率/容積率)
	・ 第二種風致地区	

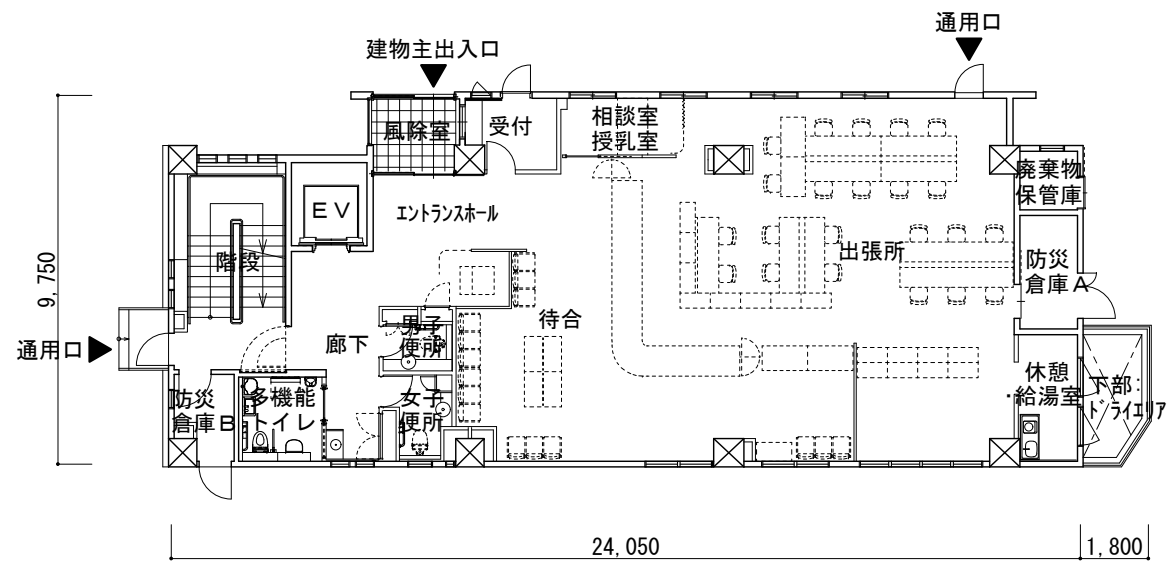
建物概要

構造・階数	鉄筋コンクリート造 地上3階・地下1階建て	
建築面積	222.63	m ²
建ぺい率	49.89	%
延床面積	858.30	m ²
(地下1階)	集会室、ふれあいルーム	(225.67 m ²)
(1階)	二子玉川出張所	(221.33 m ²)
(2階)	二子玉川まちづくりセンター (仮称)二子玉川あんしんすこやかセンター (仮称)社会福祉協議会二子玉川地区事務局	(217.81 m ²)
(3階)	活動フロアー	(193.49 m ²)
容積対象面積	827.01	m ²
容積率	185.31	%
最高の高さ	9.99	m

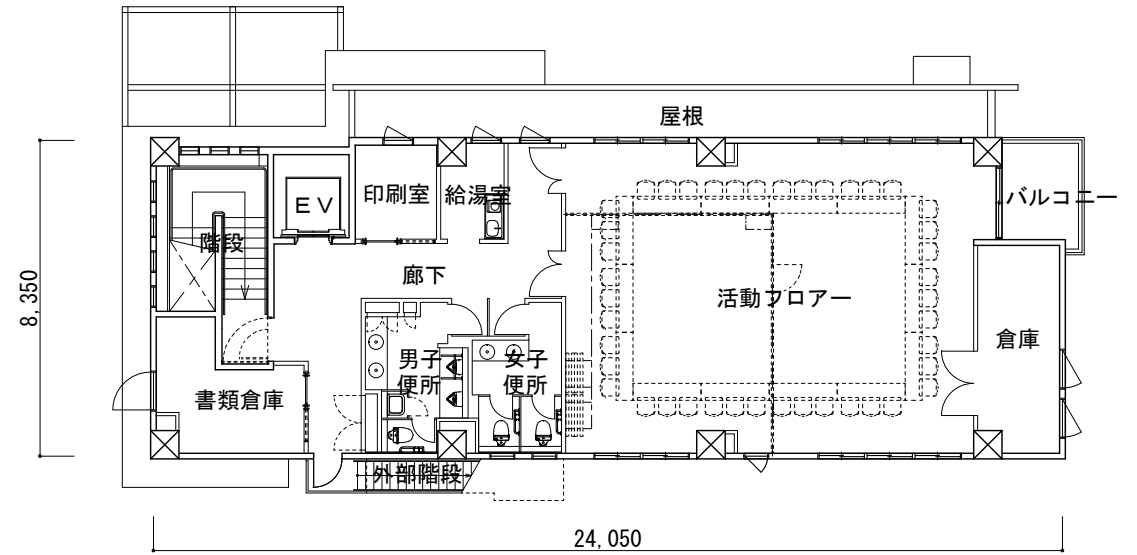


配置図
S = 1 / 200

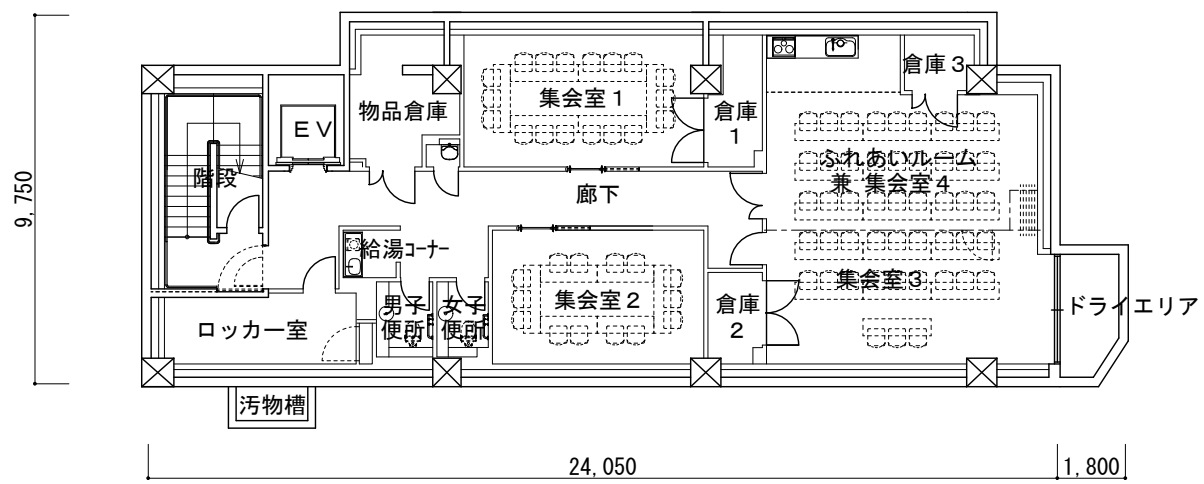




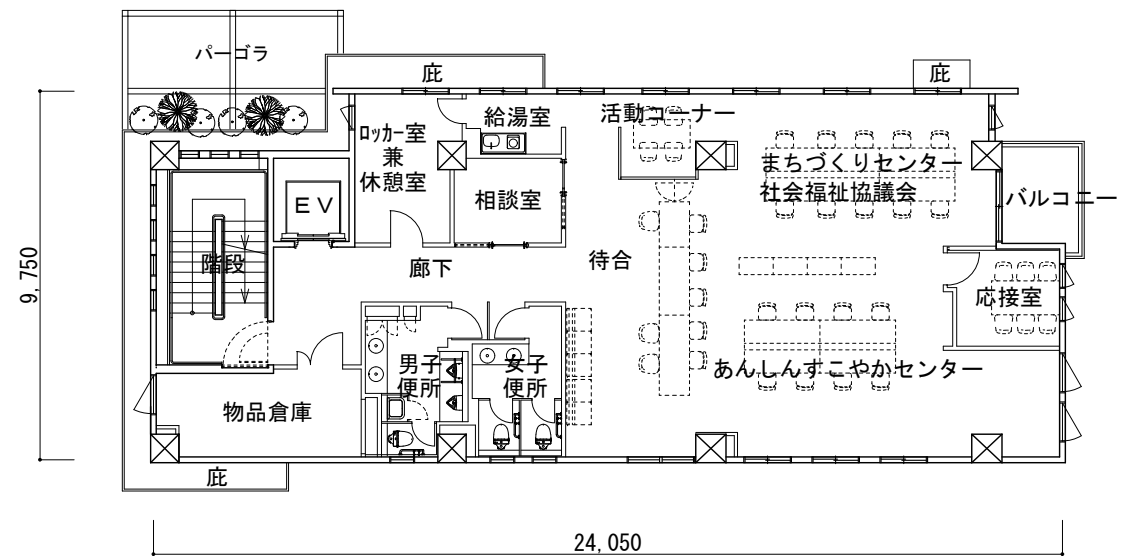
1階平面図



3階平面図



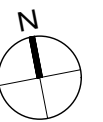
B1階平面図

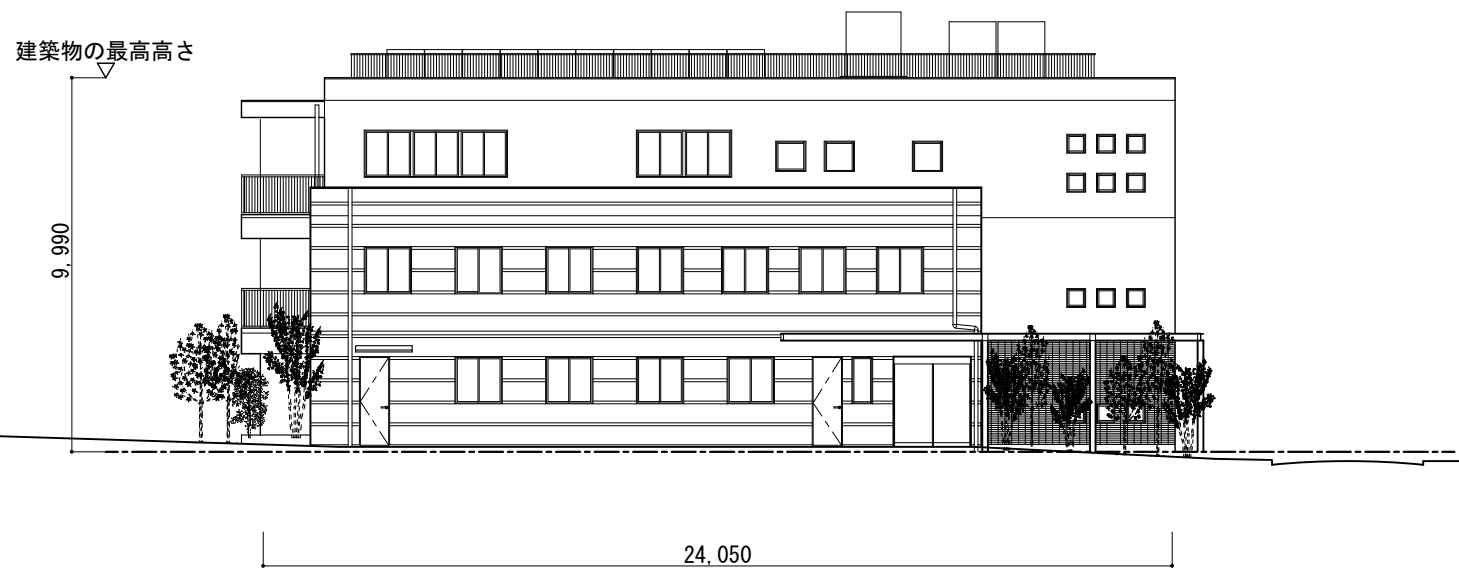


2階平面図

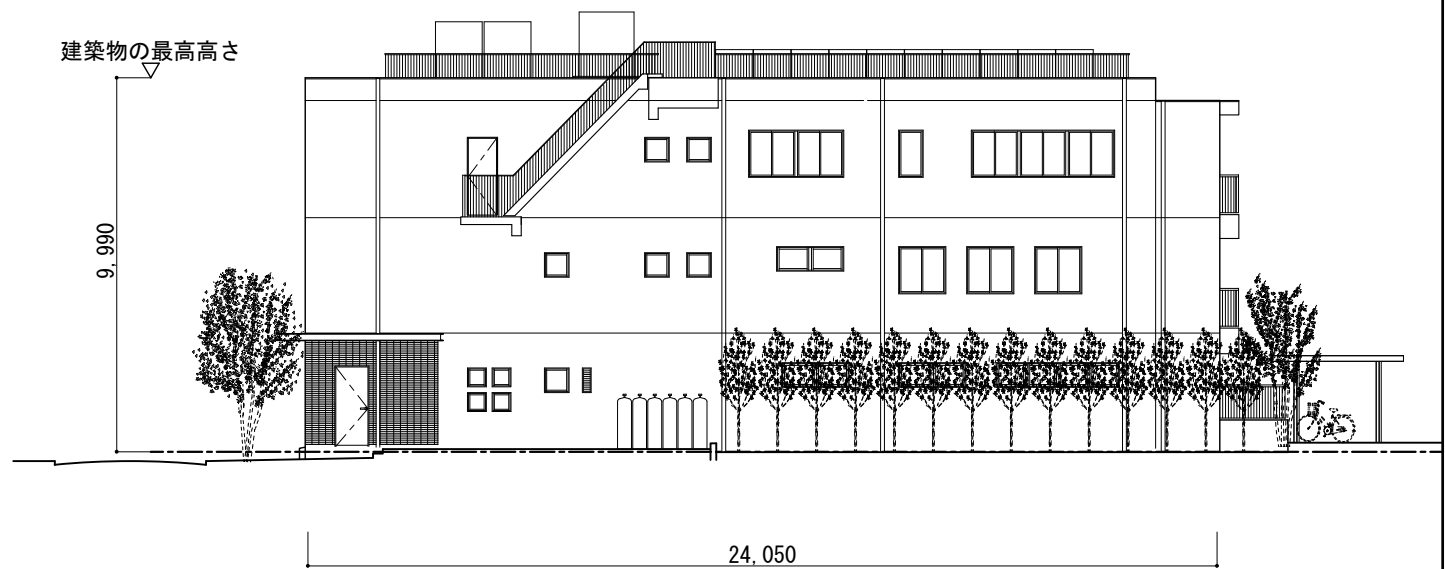
各階平面図

S = 1 / 200





北側立面図



南側立面図



東側立面図



西側立面図

立面図

S = 1 / 200