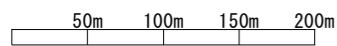


計画地 住居表示：世田谷区奥沢七丁目35番
 地番地名：世田谷区奥沢七丁目228番2



案内図 S=1/5,000

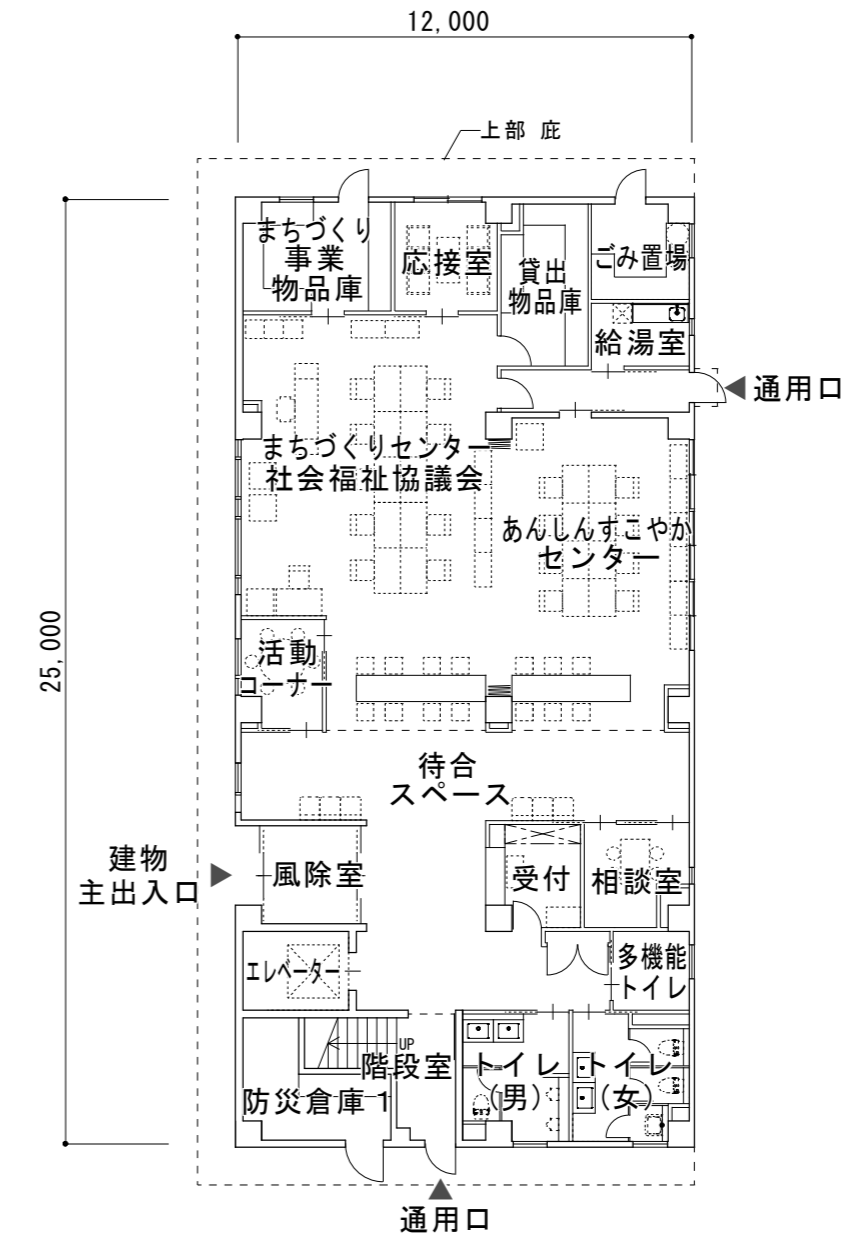
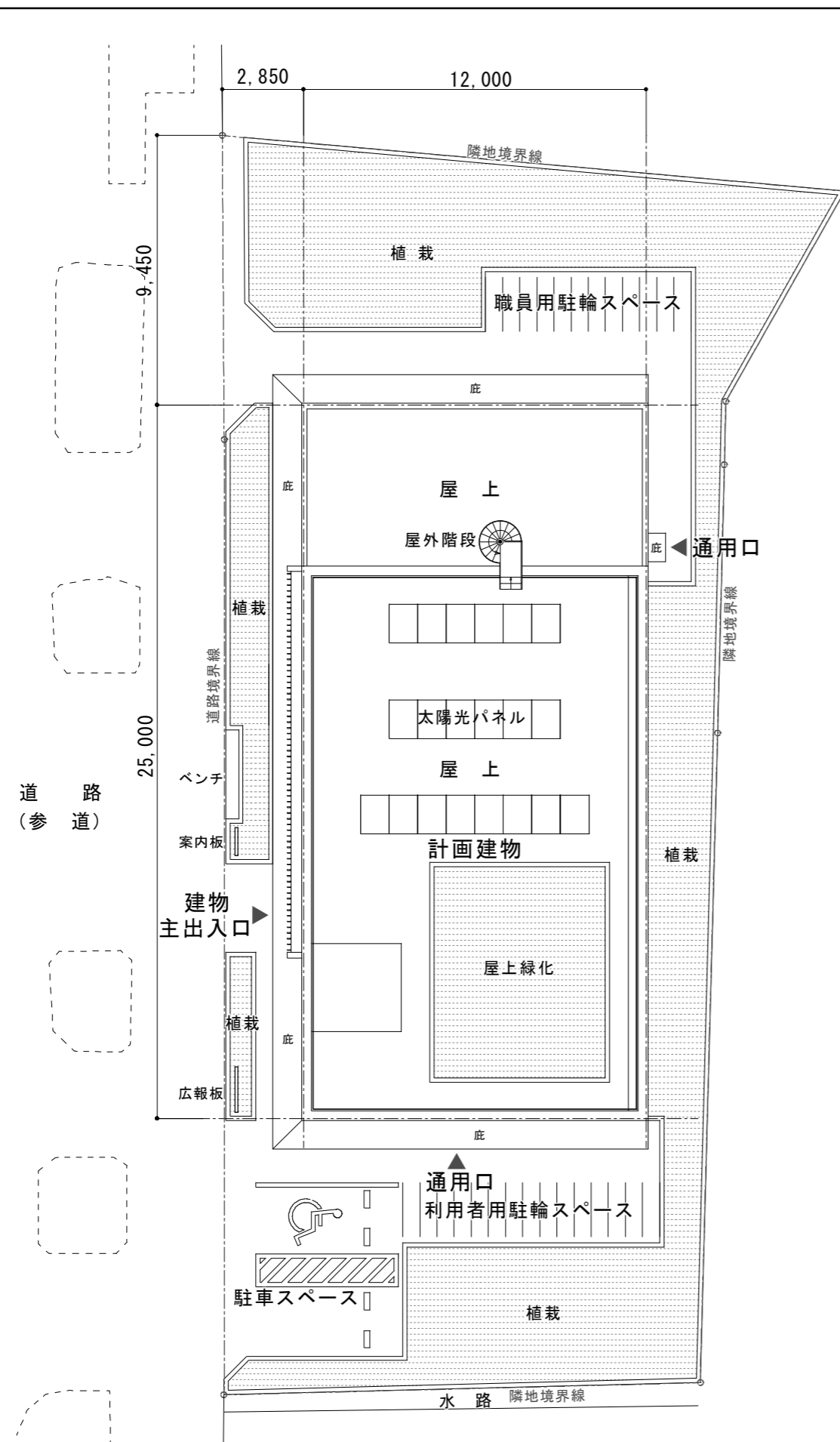


■ 敷地概要

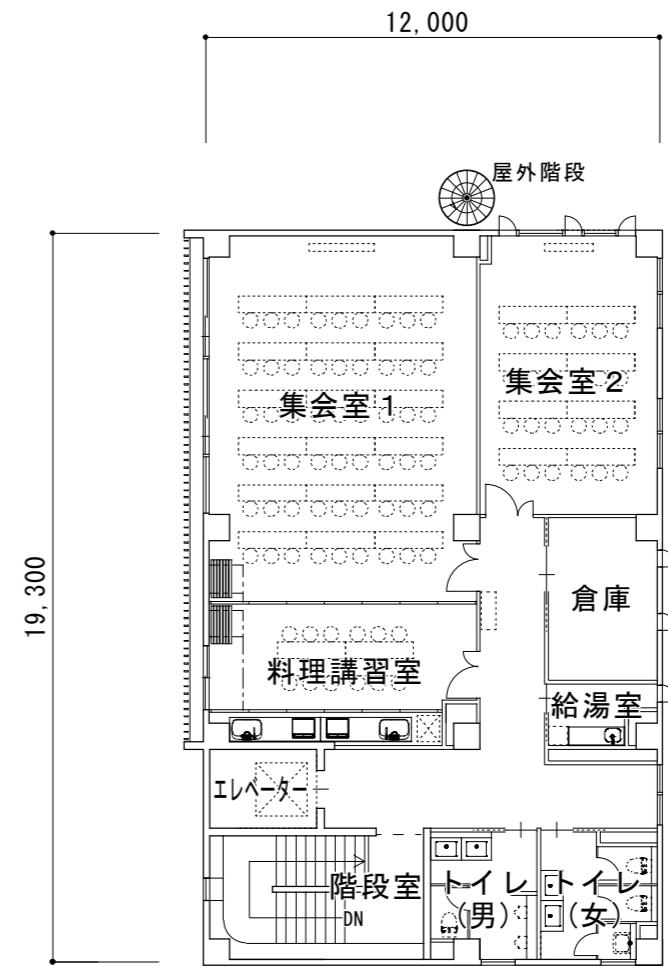
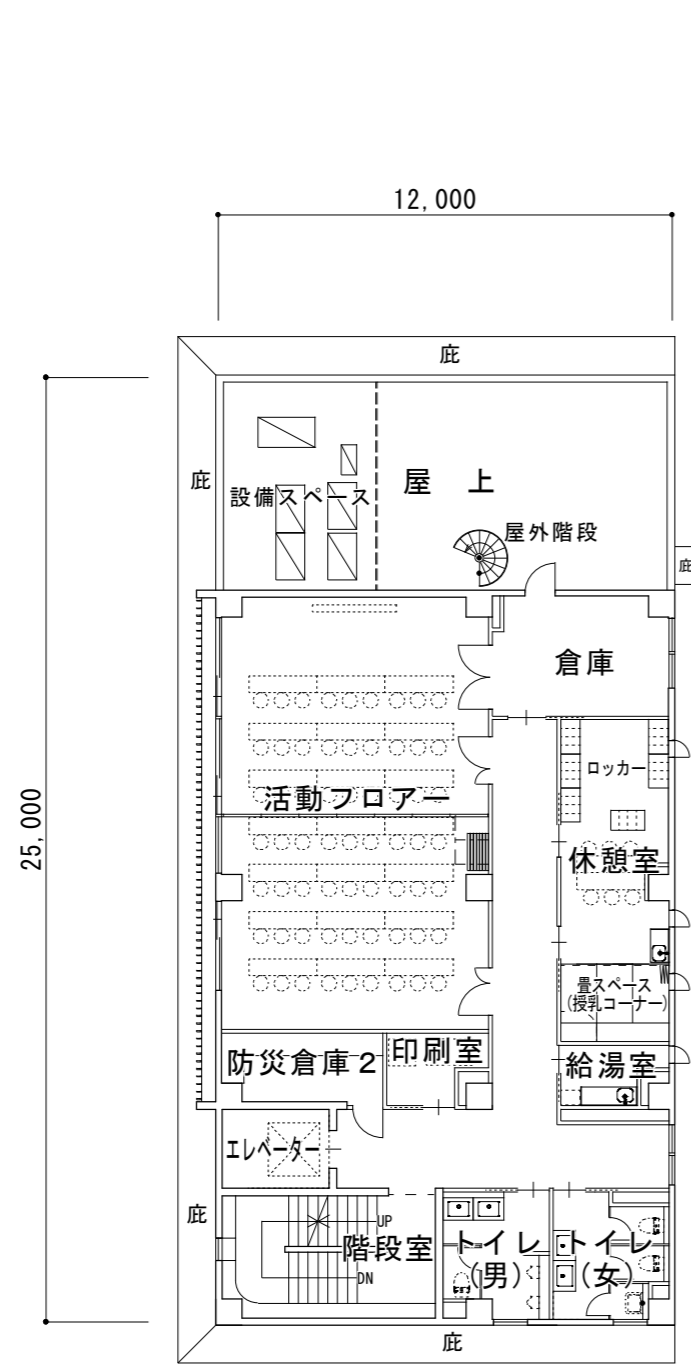
| | |
|-------|--------------------------------|
| 住居表示 | 世田谷区奥沢七丁目35番 |
| 地名地番 | 世田谷区奥沢七丁目228番2 |
| 敷地面積 | 758.77㎡ |
| 用途地域等 | 第一種低層住居専用地域50%/100% (建ぺい率/容積率) |
| | 第二種風致地区 |

■ 建物概要

| | | |
|---------|--|---------|
| 構造・階数 | 鉄筋コンクリート造 地上3階建て | |
| 建築面積 | | 300.00㎡ |
| 建ぺい率 | | 39.53% |
| 延べ面積 | | 763.20㎡ |
| 1階 | 九品仏まちづくりセンター 九品仏あんしんすこやかセンター 社会福祉協議会九品仏地区事務局 | 300.00㎡ |
| 2階 | 活動フロア | 231.60㎡ |
| 3階 | 集会室 | 231.60㎡ |
| 容積率対象面積 | | 727.53㎡ |
| 容積率 | | 95.88% |
| 最高の高さ | | 9.95m |



配置図・1階平面図 S=1/200



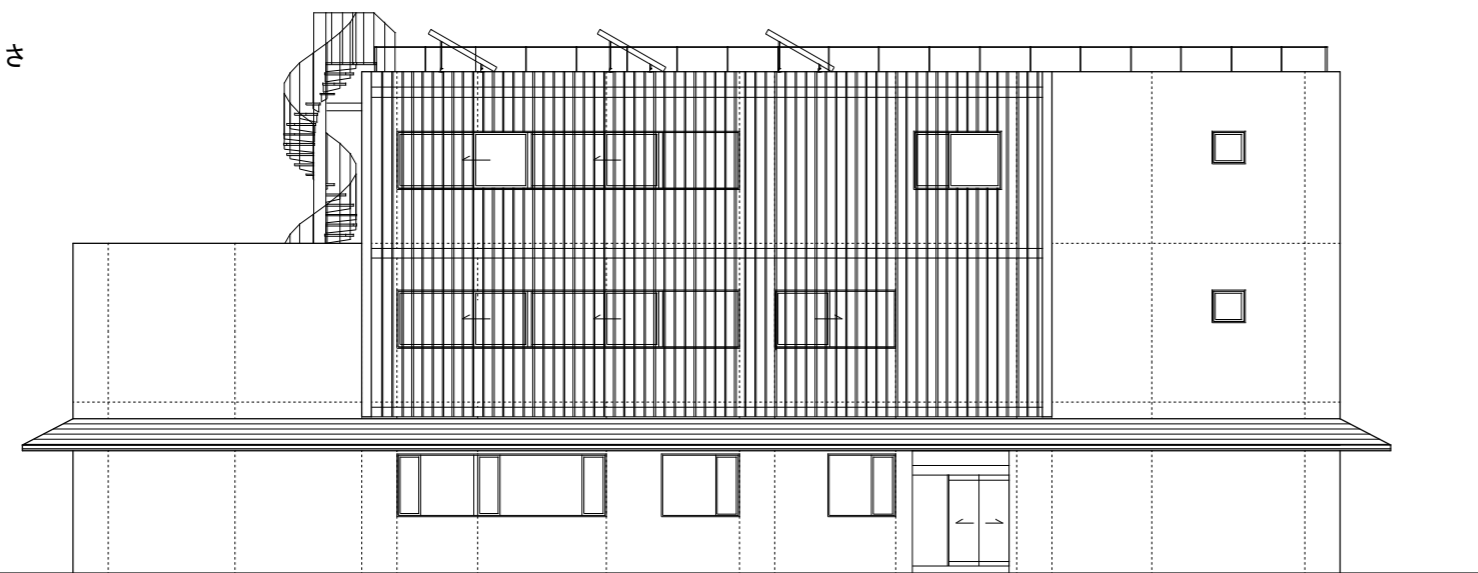
2階・3階 平面図

S=1/200

▽建築物の最高高さ

9.950

△GL

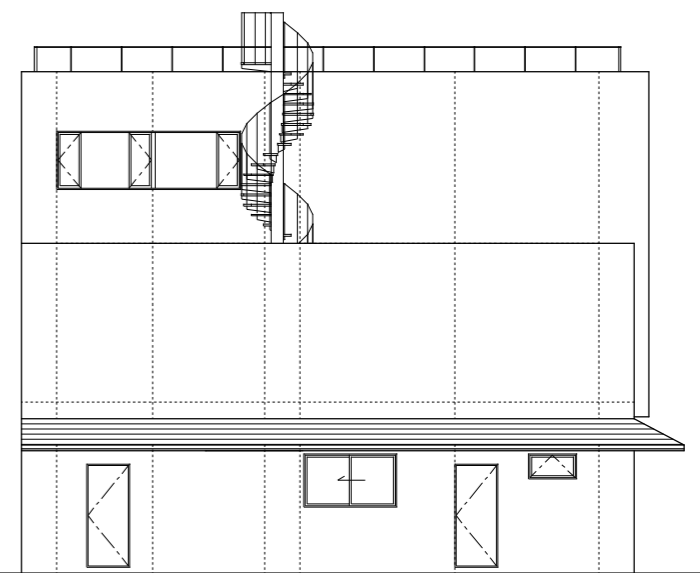


西側立面図

▽建築物の最高高さ

9.950

△GL

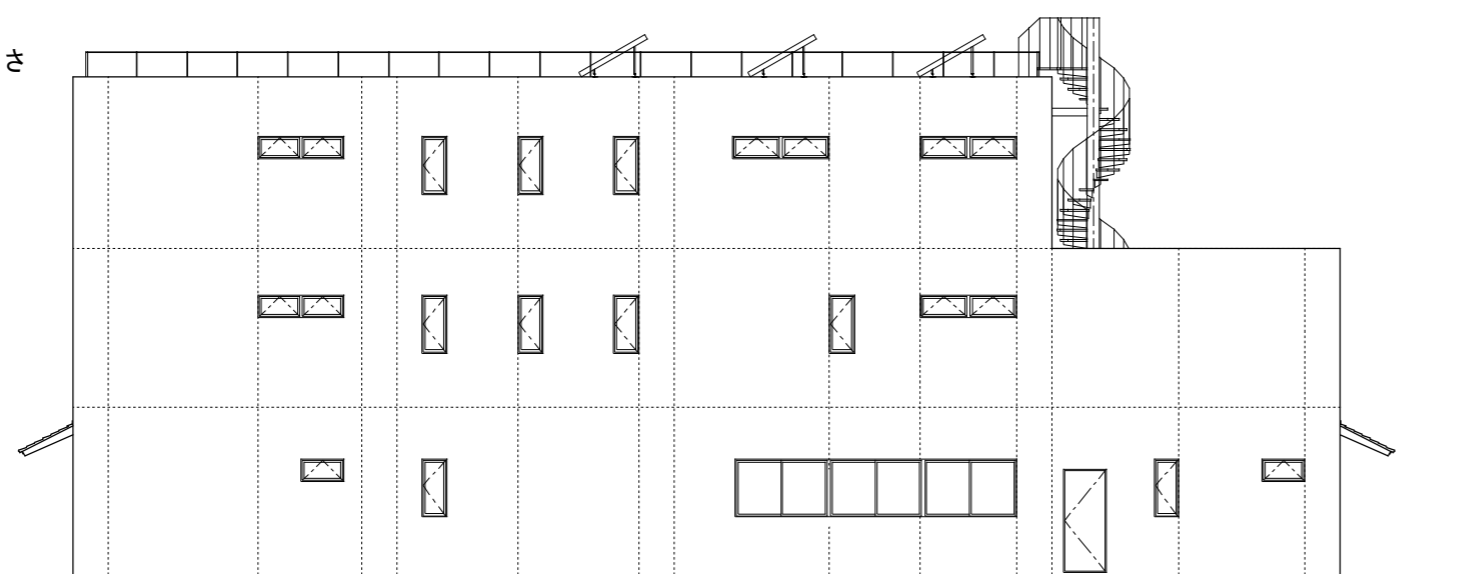


北側立面図

▽建築物の最高高さ

9.950

△GL

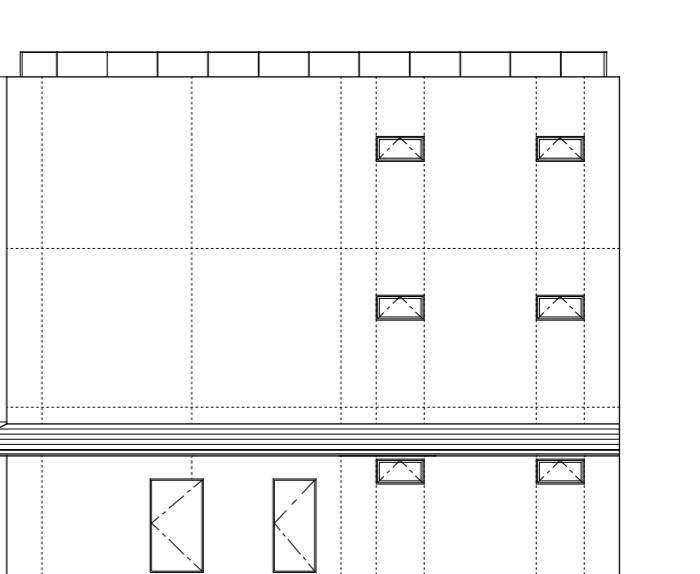


東側立面図

▽建築物の最高高さ

9.950

△GL



南側立面図

立面図 S=1/150