

平成29年1月17日
世田谷総合支所
保健福祉部
高齢福祉部
みどりとみず政策担当部
土木部

(仮称)若林複合施設基本設計(案)について
(まちづくりセンター、あんしんすこやかセンター、社会福祉協議会との一体整備及び
区民集会所、公園管理事務所、土木管理事務所との合築)

1 主旨

(仮称)若林複合施設の整備については、平成28年3月に基本構想を策定し、その後、基本設計を進め、平成28年11月に基本設計中間説明会を開催したところである。

このたび、説明会等でのご意見等を踏まえ、基本設計(案)がまとまったため、その内容について報告する。

2 計画の概要

(1) 敷地概要

所在地	若林一丁目34番2号
敷地面積	約1,166.31㎡
用途地域等	第一種住居地域(建ぺい率70%(角地緩和含む)、容積率200%)

(2) 建物概要

構造	鉄骨造(一部鉄筋コンクリート造)
階数	地上3階建て
建築面積	約597.48㎡
延床面積	約1,497.85㎡
建ぺい率	51.2%
容積率	128.4%
最高の高さ	約14.5m
主な諸室	1階 若林まちづくりセンター事務室、活動コーナー、若林あんしんすこやかセンター事務室・相談室、社会福祉協議会若林地区事務局執務スペース(まちづくりセンター事務室内)、防災倉庫、世田谷公園管理事務所及び世田谷土木管理事務所倉庫、駐車スペース 2階 公園・土木管理事務所事務室、若林区民集会所 3階 まちづくりセンター活動フロアー、職員休養室など 共用部分 エントランス、待合スペース、トイレなど

(3) 基本設計(案)(概要)

別紙のとおり

3 施設の特徴

(1) 配置計画等

現在の世田谷公園管理事務所・土木管理事務所の敷地内において、施設を複合化することにより、防災拠点機能を充実させるとともに、福祉の相談窓口を一体整備し、地区の行政サービスの拠点としてふさわしい施設整備とした。

(2) 平面計画等

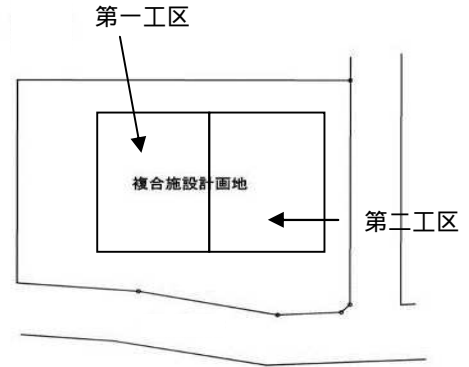
まちづくりセンターとあんしんすこやかセンター、社会福祉協議会地区事務局を隣接して配置し、相互に連携して、効率的・効果的な事務運営を可能とする計画とした。また、1階の倉庫については、消防団の格納庫としての利用を検討している。

(3) 災害対策

「総合支所、出張所・まちづくりセンターの災害対策機能について」(平成27年10月23日災害対策本部決定)に基づき、設置型発電機と災害対策用トイレ汚水槽を配備し、災害対策機能を強化した。

4 工事の進め方(予定)

- ・全体工程を第一工区、第二工区に分ける。
- ・第一工区を第一期工事として、世田谷公園管理事務所、世田谷土木管理事務所関係棟を建設する。期間中は、第二工区1階に事業所を置き、執務を継続する。
- ・第二工区を第二期工事として、若林まちづくりセンター、若林あんしんすこやかセンター、若林区民集会所を建設し、平成32年度上半期を目標に全施設を開設する。



5 経費(概算)

解体工事費	約	5,000万円
新築工事費	約	7億7,000万円

6 その他

土木公園管理事務所について、資器材等保管場所を敷地外で確保するため、青葉橋に既存の旧衛生資材倉庫を活用する。

7 今後のスケジュール(予定)

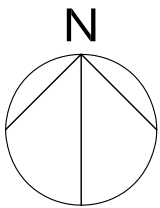
平成29年	3月	基本設計説明会(条例等説明会)
平成30年	4月	第一工区解体工事、新築工事着工
平成31年	5月頃	世田谷公園管理事務所、世田谷土木管理事務所開設
	6月頃	第二工区解体工事、新築工事着工
平成32年	上半期	第二工区竣工 若林まちづくりセンター、若林あんしんすこやかセンター、社会福祉協議会若林地区事務局、若林区民集会所開設



仮称若林複合施設計画地
 現: 世田谷土木管理事務所
 世田谷公園管理事務所
 若林区民集会所

建設地 住居表示: 世田谷区若林1丁目34番2号
 地名地番: 世田谷区若林1丁目471番1

案内図 1/5,000



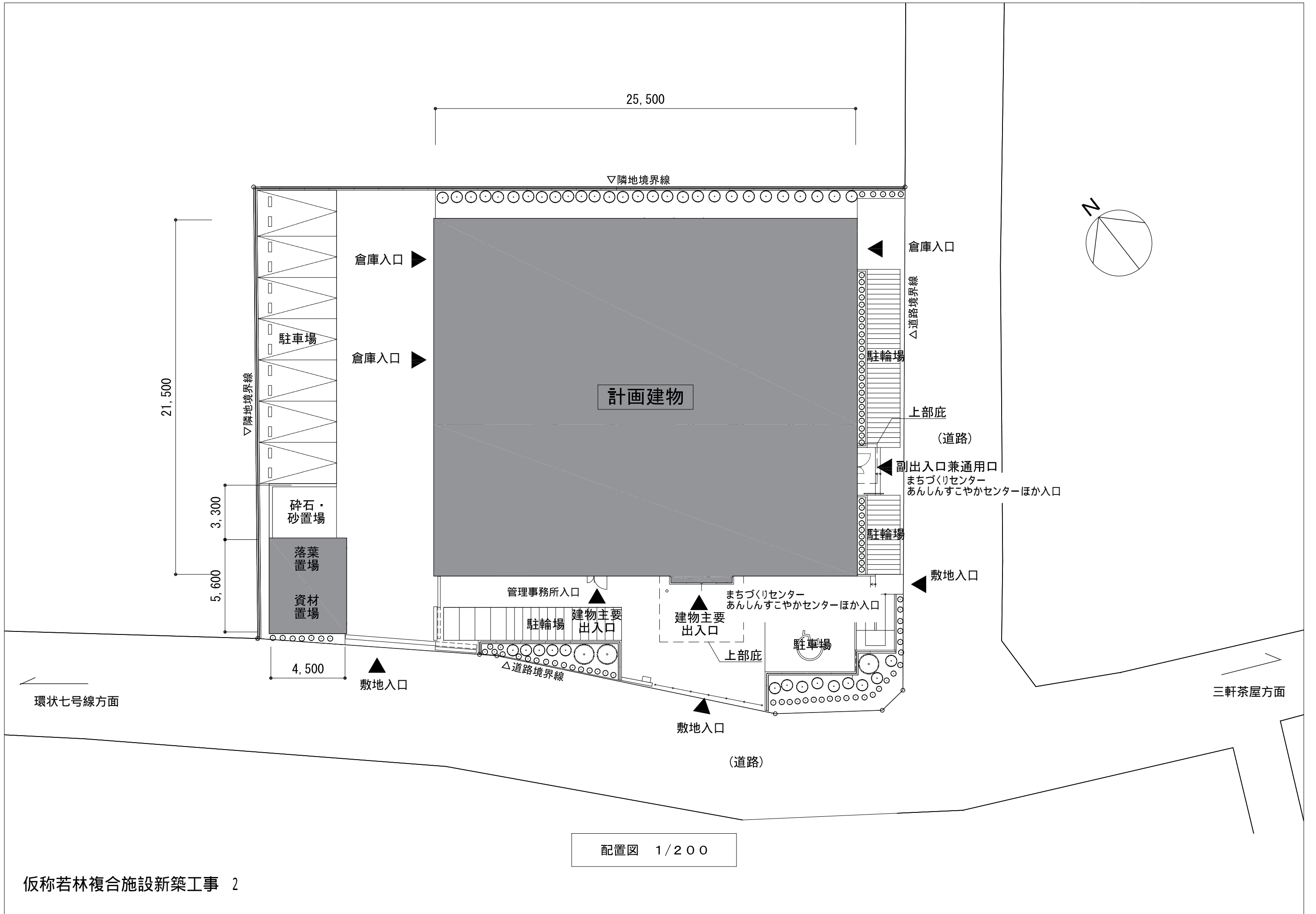
■ 建物概要

件名	仮称若林複合施設新築工事
住居表示	世田谷区若林1丁目34番2号
地名地番	世田谷区若林1丁目471番1
用途地域・区分	第一種住居地域、200%/70% (角地緩和適用)
敷地面積	1,166.31m ²
構造・階数	鉄骨造 (一部鉄筋コンクリート造)、地上3階

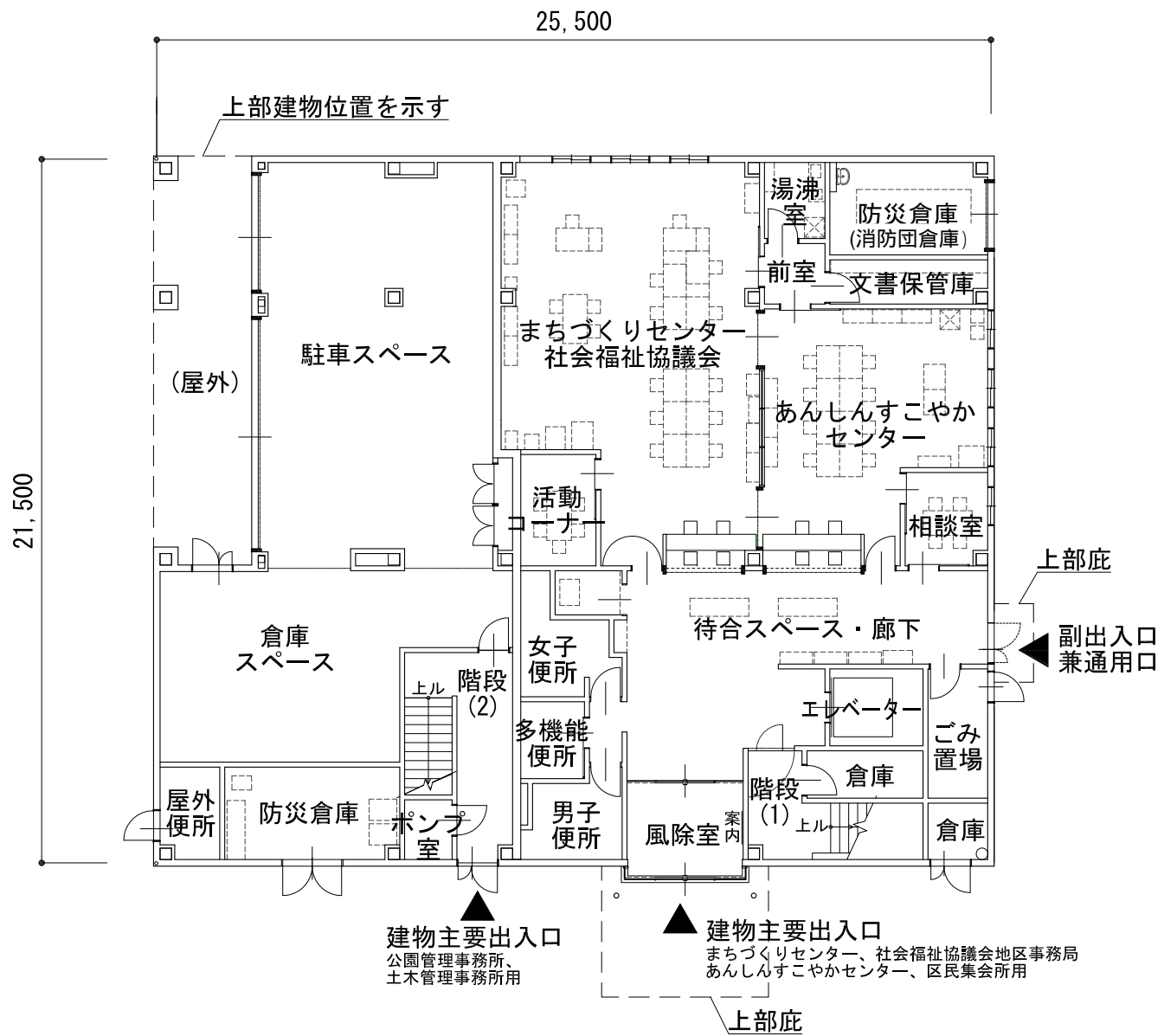
■ 建物面積表

建築面積	597.48 m ²
延べ面積	1,497.85 m ²
1階: 若林まちづくりセンター 社会福祉協議会若林地区事務局 若林あんしんすこやかセンター	575.30 m ²
2階: 世田谷土木管理事務所 世田谷公園管理事務所 若林区民集会所	483.00 m ²
3階: 活動フロア	439.55 m ²

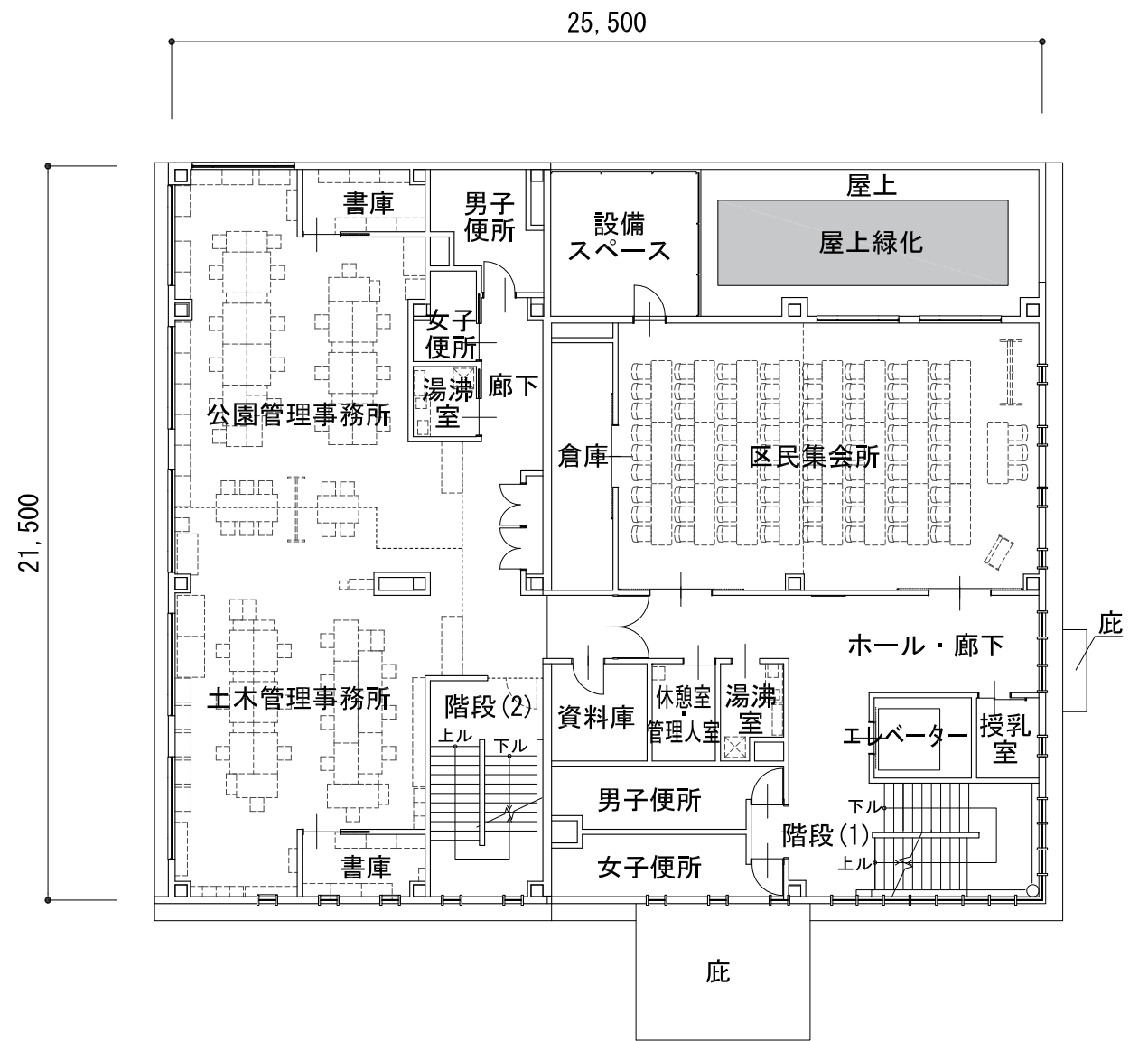
建物概要表・建物面積表



配置図 1/200



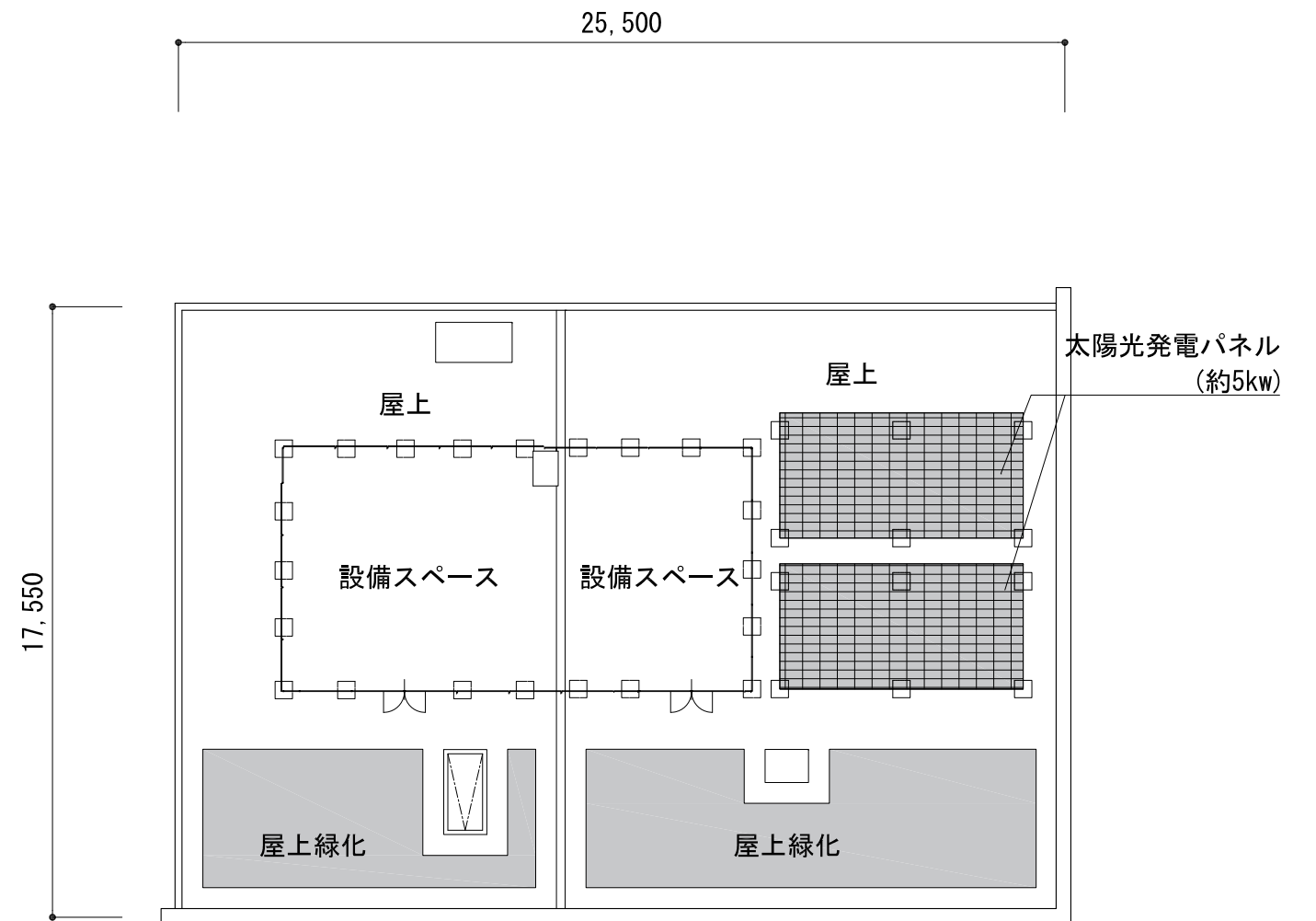
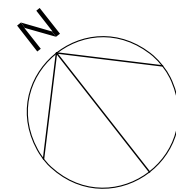
1階平面図 1/200



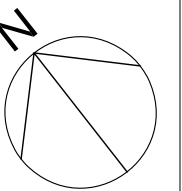
2階平面図 1/200

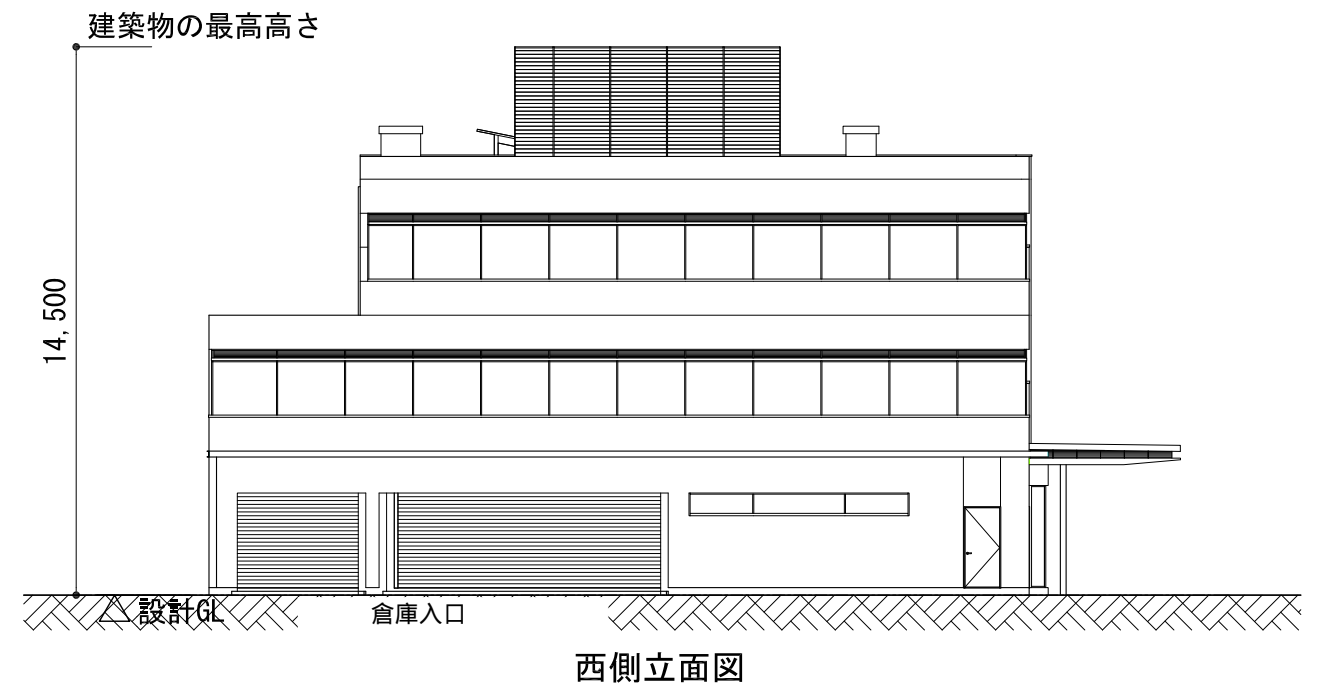
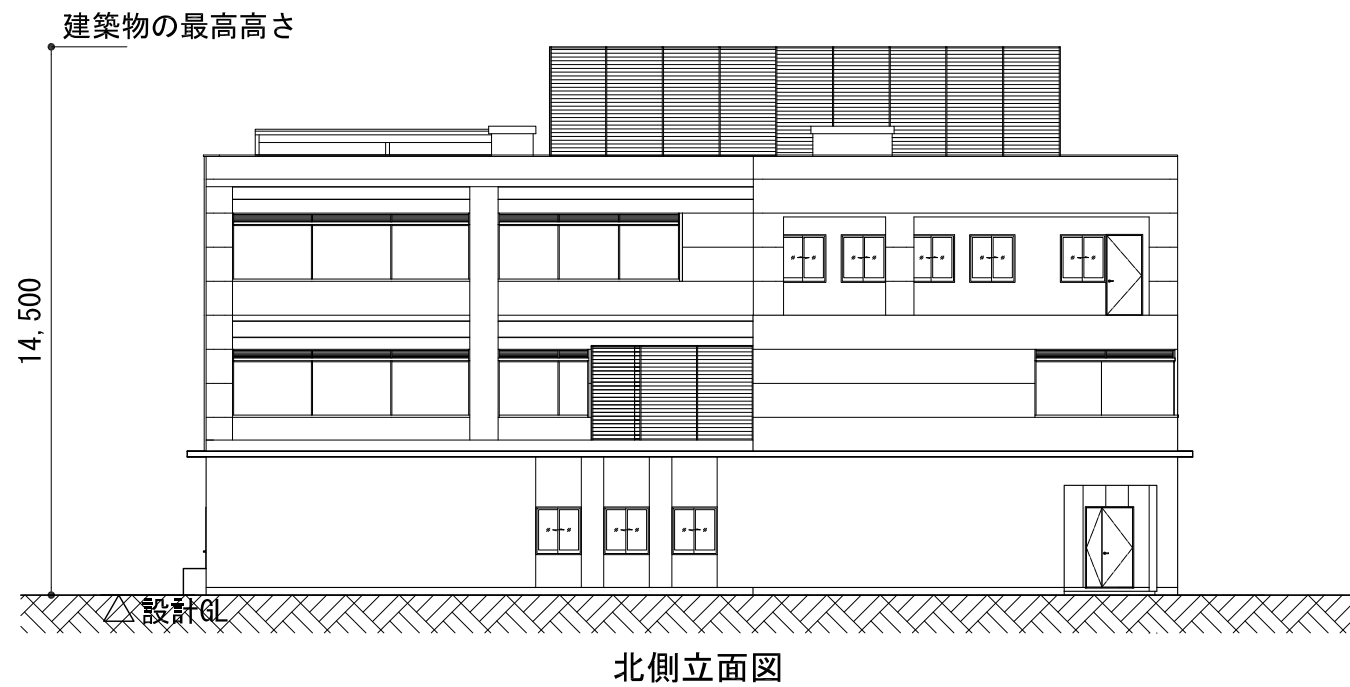
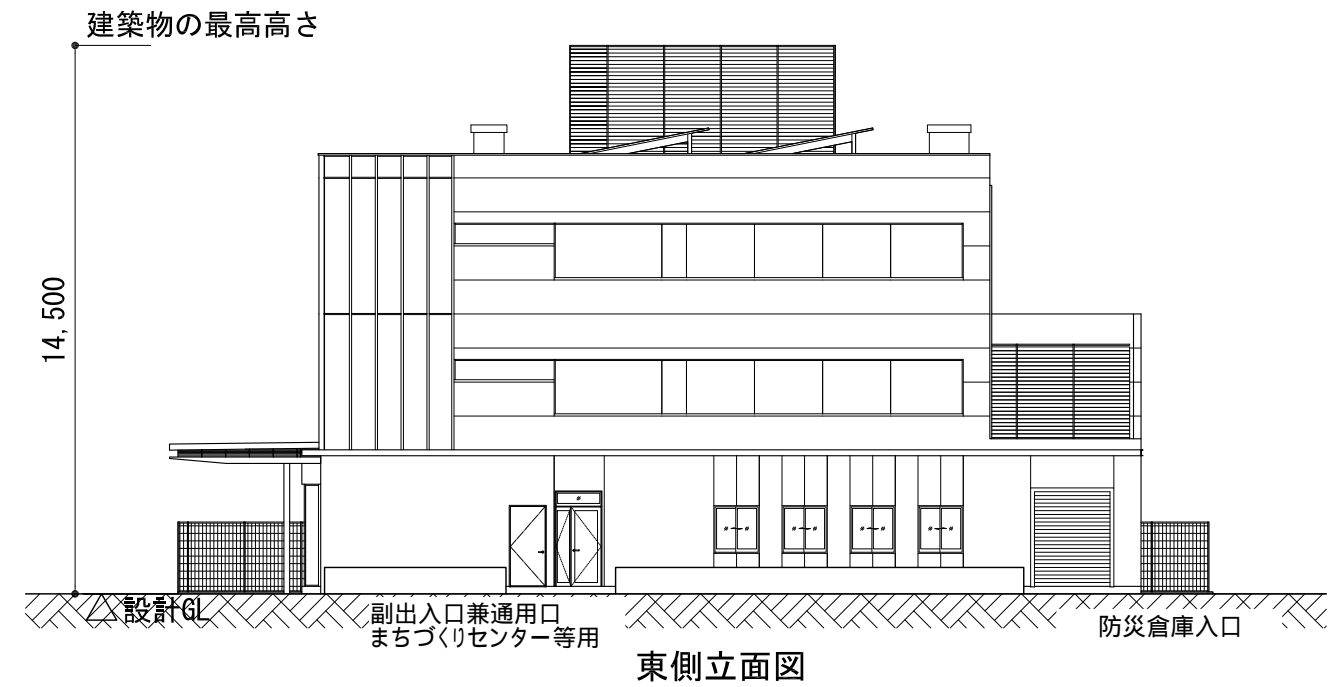
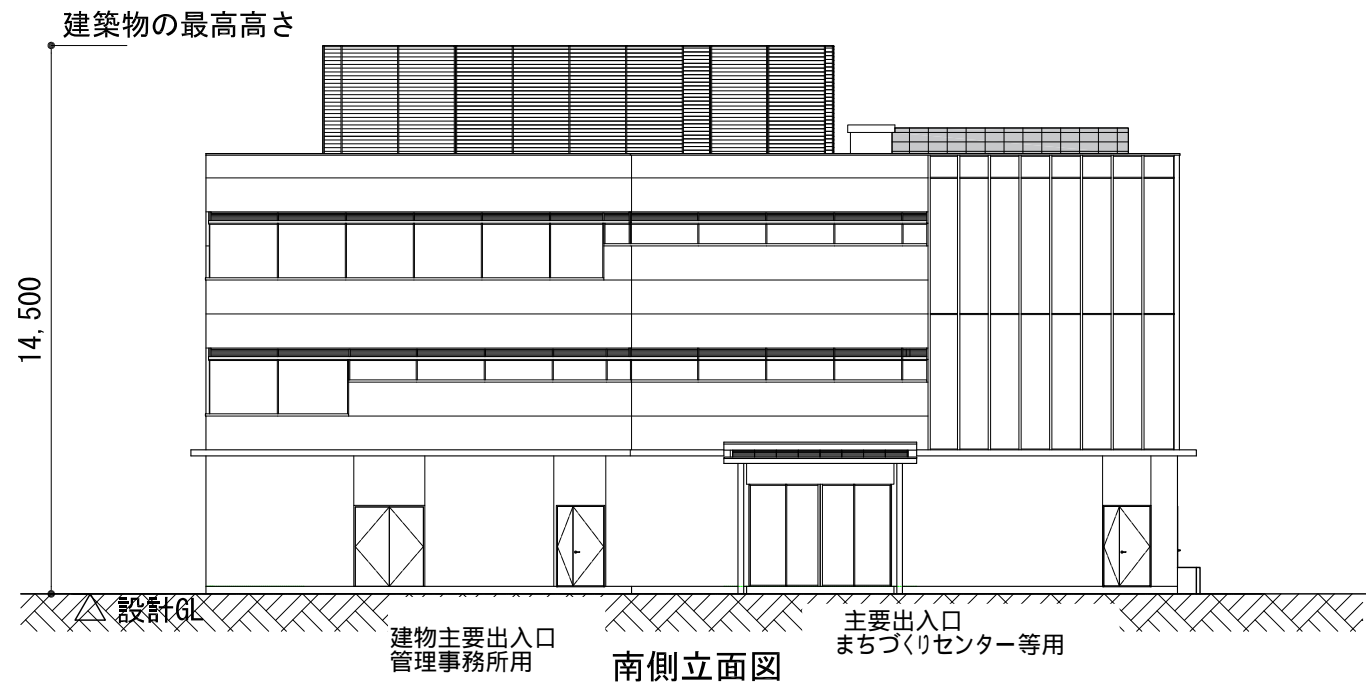


3階平面図 1/200



屋上平面図 1/200





立面図 1/200