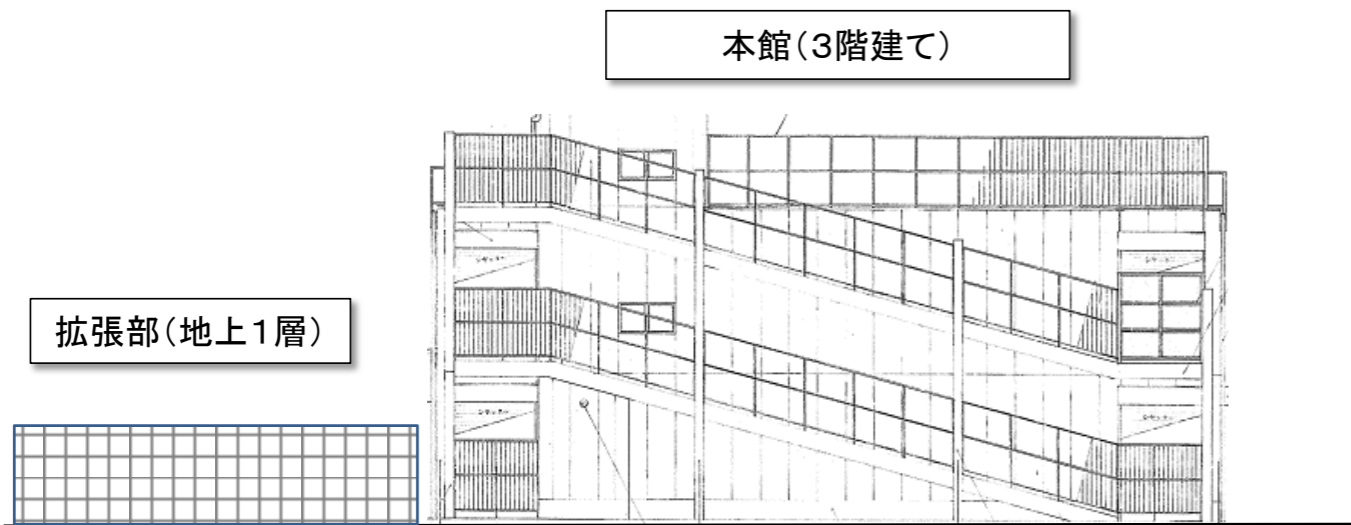


(仮称)駒沢東自転車等駐車場整備計画案(敷地342㎡)
 屋内管理棟、屋内ゲート、垂直二段+スライド 収容台数403台(予定)



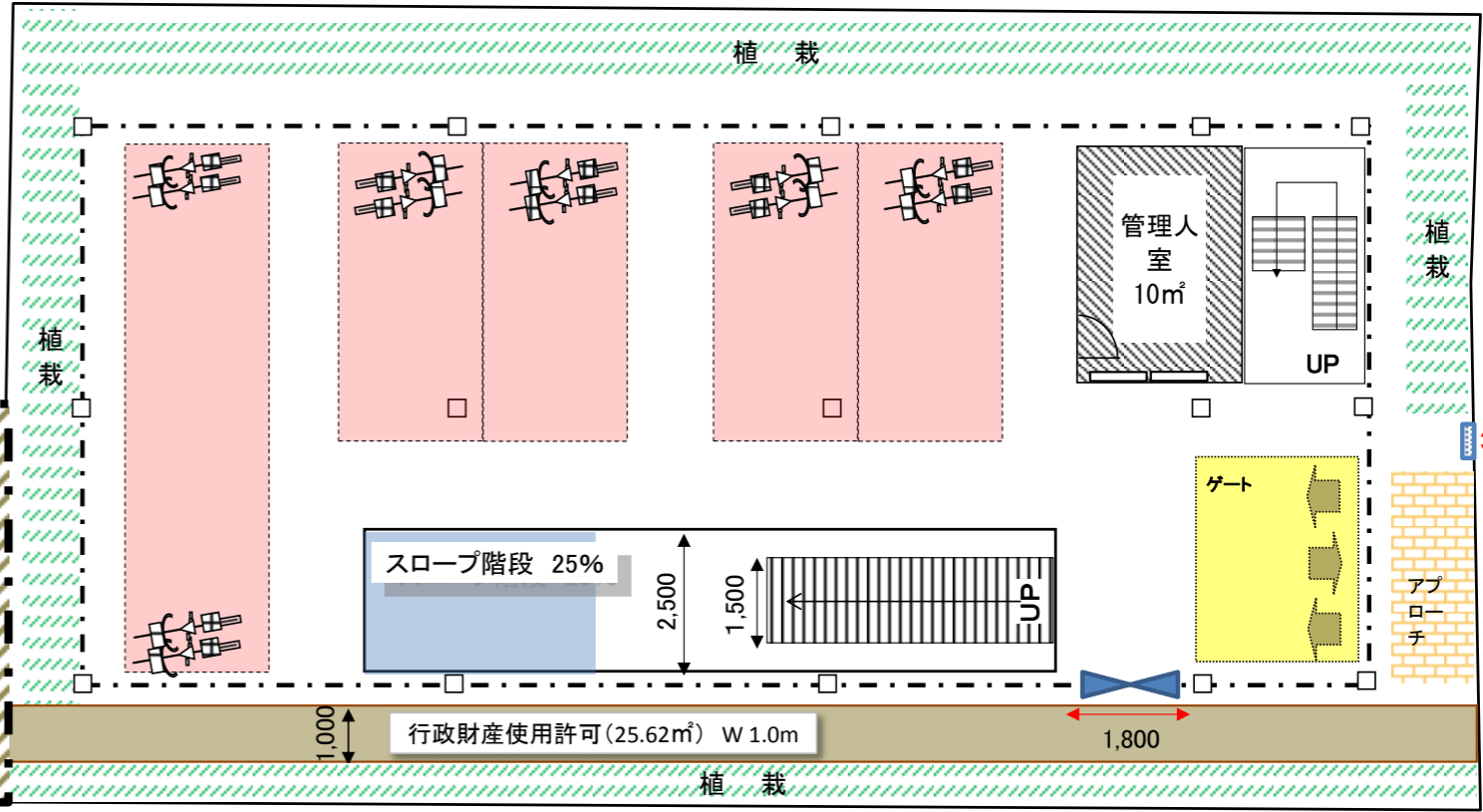
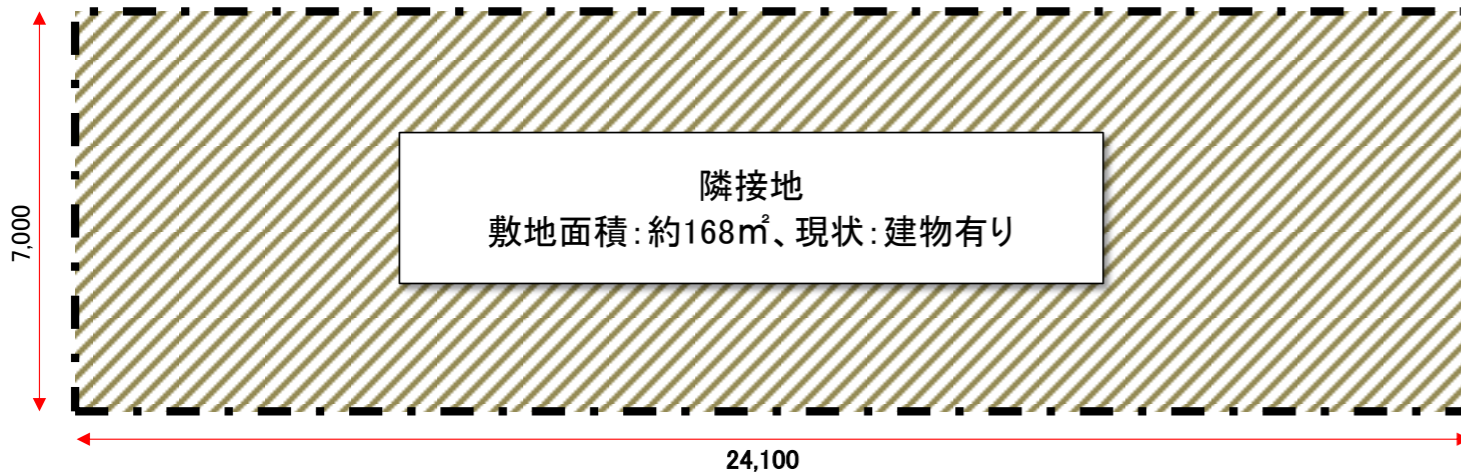
立面図(参考)

1F二段 130台
 上段:前入れ(55台)
 下段:前入れ(72台)
 117台(+フリー-S3台)

2F二段 163台
 上段:前入れ(71台)
 下段:前入れ(92台)

RF二段 110台
 上段:前入れ(41台)
 下段:前入れ(52台)
 93台(+フリー-S17台)

隣地を取得できた場合
 敷地 ≒ 342㎡ + 168㎡ = 510㎡



1階平面図(参考)

