

《計数調整中》

世田谷区建物整備・保全計画
(素案)

平成28年9月

目次

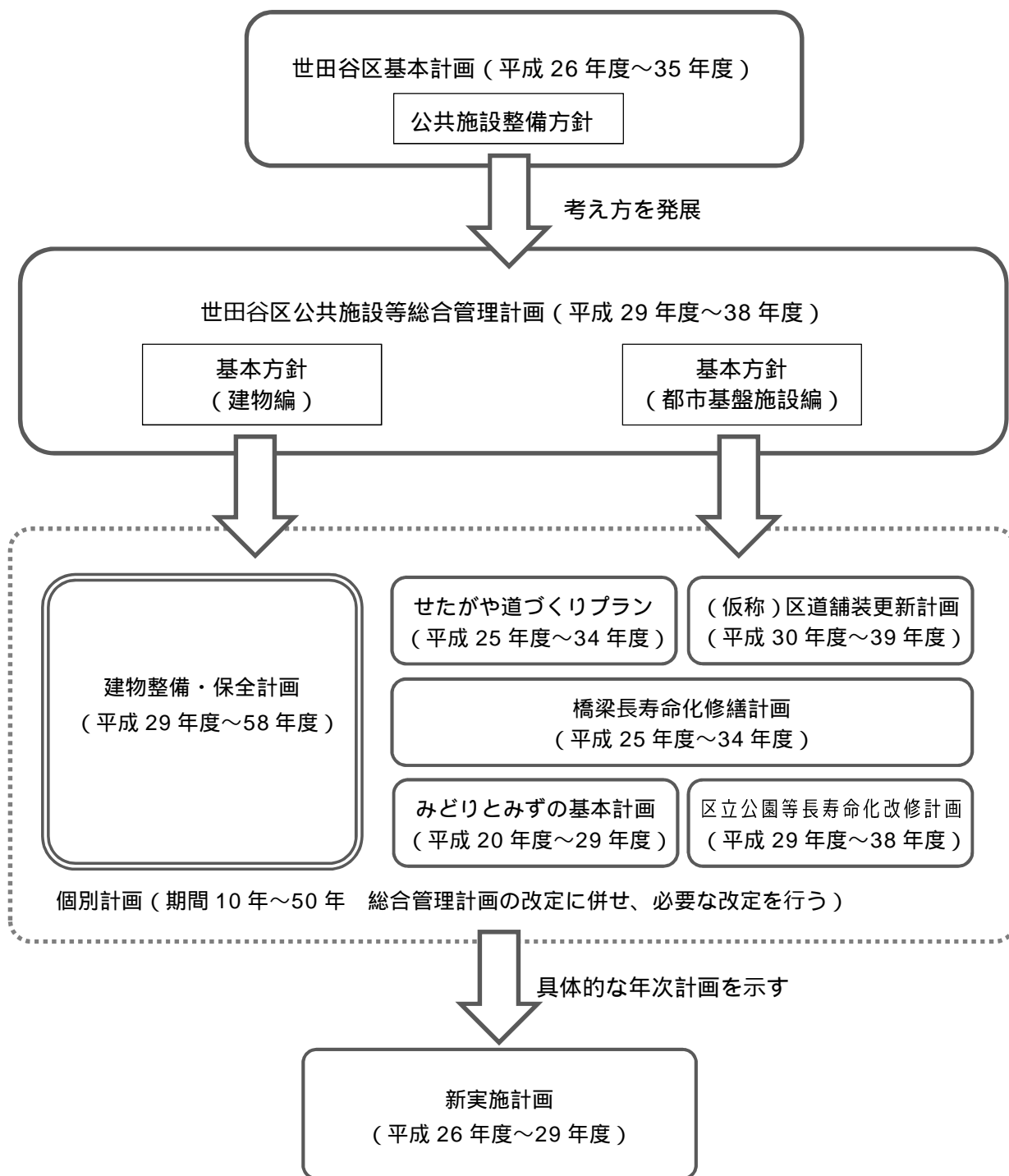
第1章	計画の位置づけ	1
1.	位置づけ	2
2.	計画の構成	3
第2章	施設類型ごとの取組み	5
1.	庁舎等	6
2.	区民集会施設	10
3.	防災施設	15
4.	交流施設	16
5.	文化・学習施設	17
6.	スポーツ施設	20
7.	リサイクル関連施設	22
8.	高齢者施設	23
9.	障害者施設	28
10.	児童福祉施設	31
11.	その他福祉施設	37
12.	自転車対策施設	38
13.	住宅施設	41
14.	学校教育施設	44
15.	学校教育施設（その他教育施設）	48
16.	その他施設	49

第1章 計画の位置づけ

1. 位置づけ

本計画は、「世田谷区公共施設等総合管理計画」の個別計画、建物全般の整備（新規整備、更新、用途転換等）および保全について、概ね30年を見通した中長期的な計画を定めるものである。

諸計画の関係図



2. 計画の構成

本計画は、「世田谷区公共施設等総合管理計画」の施設類型ごとに、計画期間を第1期（平成29年度～38年度）、第2期（平成39年度～48年度）、第3期（平成49年度～58年度）の3期に分けて、各期の整備対象施設名および保全改修施設数、経費推計、施設規模を定めている。

(1) 「対象施設」について

施設名

平成28年7月1日現在の公共施設を対象とする。対象施設は次表のとおり。

	区営事業(1)	民営事業
区所有施設	対象	対象
民間所有施設等	対象	原則、対象外 (2)

- 1 「区営事業」は、直営のほか、委託・指定管理を含む(補助金助成の民営事業は含まない)。
- 2 区が民間所有施設を賃借し、民間事業者に貸付や使用許可をしている施設は対象となる。

延床面積

- ・小数点以下は四捨五入している。
- ・複合施設等の場合は、専有面積に、共用部分を専有面積比率で按分した面積を加えている。
ただし、施設の管理上、面積を按分せずに、親施設に面積を寄せている場合は0㎡としている。
(「世田谷区公共施設白書」では、建物全体の延床面積を記載している。)

竣工年

建物の竣工年を示している。

- (原則として、敷地内にある主要な建物のうち、最も古い建物が竣工した年)

備考

民間所有施設や民営事業の場合は、備考欄に記載している。

(2) 「工程表」について

施設類型ごとに、第1期、第2期、第3期の計画を示している。

整備検討

各施設の改築、長寿命化、複合化、廃止、用途変更、新設など、整備の手法を検討する施設名を示している。施設名は、原則として平成28年7月1日現在の名称で掲載する。

中長期保全改修

中長期保全改修(大規模改修)の対象施設数を示している。

- (中長期保全改修は、竣工から15年目・30年目・45年目を目安に実施する。)

経費推計

施設整備及び中長期保全改修の合計経費推計(平米単価より算出)を示している。

施設規模

各期末時点の、延床面積の合計平米数を示している。

第2章 施設類型ごとの取組み

1. 庁舎等

1-1 対象施設

(1) 本庁舎等

	施設名	延床面積	竣工年	備考
1	第1庁舎	8,340 m ²	昭和34年	
2	第2庁舎	10,518 m ²	昭和44年	
3	美松堂ビル	171 m ²	昭和60年	民間所有
4	分庁舎ノバビル	900 m ²	昭和63年	民間所有
5	東京日産太子堂ビル(事務室)	373 m ²	平成2年	民間所有
6	第3庁舎	5,069 m ²	平成4年	
7	プレハブ会議室	162 m ²	平成14年	
8	城山分庁舎	1,249 m ²	平成18年	

(2) 総合支所

	施設名	延床面積	竣工年	備考
1	玉川総合支所	3,435 m ²	昭和42年	
2	世田谷総合支所 健康づくり課分室	1,651 m ²	昭和45年	平成28年8月世田谷合同庁舎へ移転
3	玉川総合支所分庁舎	1,428 m ²	昭和50年	
4	北沢保健福祉センター	1,996 m ²	昭和58年	民間所有
5	成城二丁目砧総合支所会議室	178 m ²	昭和60年	
6	北沢総合支所	9,016 m ²	平成2年	
7	烏山総合支所	4,940 m ²	平成3年	
8	世田谷総合支所	0 m ²	平成4年	第3庁舎内
9	玉川総合支所第2庁舎	752 m ²	平成11年	
10	砧総合支所	5,652 m ²	平成21年	

(3) 出張所・まちづくりセンター

	施設名	延床面積	竣工年	備考
1	奥沢まちづくりセンター	267 m ²	昭和36年	
2	経堂まちづくりセンター 経堂出張所	427 m ²	昭和37年	
3	松原まちづくりセンター	199 m ²	昭和37年	
4	船橋まちづくりセンター	296 m ²	昭和37年	
5	上町まちづくりセンター	289 m ²	昭和38年	
6	上馬まちづくりセンター	479 m ²	昭和38年	平成29年1月上馬複合施設へ移転
7	九品仏まちづくりセンター	244 m ²	昭和39年	
8	代沢まちづくりセンター	324 m ²	昭和40年	
9	深沢まちづくりセンター	284 m ²	昭和41年	
10	砧まちづくりセンター	370 m ²	昭和41年	
11	若林まちづくりセンター	280 m ²	昭和41年	
12	梅丘まちづくりセンター	291 m ²	昭和41年	
13	烏山まちづくりセンター 烏山出張所	477 m ²	昭和54年	

14	新代田まちづくりセンター	214 m ²	昭和 60 年	
15	上祖師谷まちづくりセンター	385 m ²	平成元年	民間所有
16	北沢まちづくりセンター 北沢出張所	459 m ²	平成 2 年	
17	池尻まちづくりセンター	420 m ²	平成 2 年	
18	上北沢まちづくりセンター	554 m ²	平成 3 年	
19	松沢まちづくりセンター	721 m ²	平成 4 年	
20	上野毛まちづくりセンター	169 m ²	平成 7 年	
21	祖師谷まちづくりセンター	213 m ²	平成 7 年	
22	等々力まちづくりセンター 等々力出張所	271 m ²	平成 11 年	
23	成城まちづくりセンター 成城出張所	300 m ²	平成 21 年	
24	用賀まちづくりセンター 用賀出張所	729 m ²	平成 22 年	
25	用賀出張所二子玉川分室	165 m ²	平成 22 年	民間所有。二子玉川まちづくりセンターとして移転予定
26	喜多見まちづくりセンター	503 m ²	平成 24 年	
27	太子堂まちづくりセンター 太子堂出張所	767 m ²	平成 25 年	
28	下馬まちづくりセンター	333 m ²	平成 27 年	

(4) その他の庁舎

	施設名	延床面積	竣工年	備考
土木・公園管理事務所				
1	烏山土木・公園管理事務所	562 m ²	昭和 45 年	
2	世田谷土木・公園管理事務所	631 m ²	昭和 47 年	
3	北沢土木・公園管理事務所	376 m ²	昭和 53 年	
4	玉川土木・公園管理事務所	599 m ²	平成 12 年	
5	砧土木・公園管理事務所	492 m ²	平成 28 年	
清掃事務所				
1	世田谷清掃事務所	847 m ²	昭和 38 年	
2	玉川清掃事務所	806 m ²	昭和 40 年	
3	世田谷清掃事務所弦巻分室	1,241 m ²	昭和 61 年	
4	砧清掃事務所	3,169 m ²	平成 8 年	東京二十三区清掃一部事務組合千歳清掃工場内
その他				
1	職員研修会場・事務室	2,205 m ²	昭和 41 年	
2	消費生活センター	401 m ²	昭和 46 年	民間所有
3	三軒茶屋分庁舎	3,308 m ²	昭和 46 年	民間所有
4	事務センター	2,588 m ²	平成元年	
5	エムケイアースビル	1,380 m ²	平成 2 年	民間所有

1 - 2 工程表

(1) 本庁舎等

	第1期 (平成29～38年度)	第2期 (平成39～48年度)	第3期 (平成49～58年度)	備考
整備検討	(新)本庁舎(第1庁舎、第2庁舎、第3庁舎、分庁舎ノバビル、城山分庁舎、プレハブ会議室、美松堂ビル、東京日産太子堂ビル)			
中長期 保全改修	0施設	0施設	1施設	新本庁舎を1施設として計上
経費推計	410億円 区民会館を含む	0億円	28.2億円	3期計 438.2億円 (14.6億円/年)
施設規模 (現在面積 26,783㎡) 区民会館 を含まない	65,500㎡ 内訳 行政機能 48,250㎡ 議会機能 3,400㎡ 区民交流機能 1,350㎡ 駐車場 12,500㎡	65,500㎡	65,500㎡	基本構想策定中

(2) 総合支所

	第1期 (平成29～38年度)	第2期 (平成39～48年度)	第3期 (平成49～58年度)	備考
整備検討	世田谷総合支所 (新)玉川総合支所 (玉川総合支所、玉川総合支所第2庁舎) 北沢保健福祉センター		玉川総合支所分庁舎	
中長期 保全改修	3施設	8施設	3施設	
経費推計	77.5億円 世田谷総合支所は第3庁舎に 含む	20.7億円	20.0億円	3期計 118.2億円 (3.9億円/年)
施設規模 (現在面積 29,048㎡)	37,912㎡ 世田谷総合支所は第3庁舎に 含む 玉川総合支所第2庁舎は玉川 総合支所を含む	37,912㎡	37,898㎡	増減率 130.5%

(3) 出張所、まちづくりセンター

	第1期 (平成29～38年度)	第2期 (平成39～48年度)	第3期 (平成49～58年度)	備考
整備検討	若林まちづくりセンター 上町まちづくりセンター 梅丘まちづくりセンター 代沢まちづくりセンター 松原まちづくりセンター 奥沢まちづくりセンター 九品仏まちづくりセンター 等々力まちづくりセンター 用賀出張所二子玉川分室 (二子玉川まちづくりセンター) 船橋まちづくりセンター 砧まちづくりセンター	経堂まちづくりセンター 深沢まちづくりセンター	烏山まちづくりセンター	
中長期 保全改修	8施設	27施設	19施設	
経費推計	68.1億円	48.1億円	46.5億円	3期計 162.8億円 (5.4億円/年)
施設規模 (現在面積 10,432㎡)	12,380㎡	12,785㎡	12,892㎡	増減率 123.6%

(4) その他の庁舎

	第1期 (平成29～38年度)	第2期 (平成39～48年度)	第3期 (平成49～58年度)	備考
整備検討	世田谷清掃事務所 世田谷土木・公園管 理事務所 三軒茶屋分庁舎	職員研修会場・事務室 消費生活センター 玉川清掃事務所 砧清掃事務所 烏山土木・公園管理事務所 世田谷清掃事務所 弦巻分室	北沢土木・公園管理 事務所	
中長期 保全改修	6施設	5施設	7施設	
経費推計	28.3億円	42.5億円	11.3億円	3期 計82.1億円 (2.7億円/年)
施設規模 (現在面積 18,604㎡)	16,656㎡	16,594㎡	16,581㎡	増減率 89.1%

2. 区民集会施設

2-1 対象施設

(1) 区民会館

	施設名	延床面積	竣工年	備考
1	世田谷区民会館	4,934 m ²	昭和 35 年	
2	玉川区民会館	1,713 m ²	昭和 42 年	
3	世田谷区民会館別館(三茶しゃれなあと)	883 m ²	昭和 46 年	民間所有
4	烏山区民会館	1,786 m ²	昭和 54 年	
5	北沢区民会館(北沢タウンホール)	1,773 m ²	平成 2 年	
6	北沢区民会館別館(梅丘パークホール)	291 m ²	平成 5 年	民間所有
7	玉川区民会館別館(上用賀アートホール)	422 m ²	平成 6 年	
8	世田谷区民会館第 2 別館	1,025 m ²	平成 9 年	
9	砧区民会館(成城ホール)	1,052 m ²	平成 21 年	

(2) 区民センター

	施設名	延床面積	竣工年	備考
1	奥沢区民センター	734 m ²	昭和 47 年	
2	玉川台区民センター	1,480 m ²	昭和 48 年	
3	弦巻区民センター	2,223 m ²	昭和 54 年	
4	烏山区民センター	2,507 m ²	昭和 54 年	
5	太子堂区民センター	1,008 m ²	昭和 55 年	
6	深沢区民センター	1,213 m ²	昭和 56 年	
7	桜丘区民センター	1,443 m ²	昭和 59 年	
8	上北沢区民センター	1,294 m ²	平成元年	
9	宮坂区民センター	2,127 m ²	平成 2 年	
10	桜丘区民センター(別棟)	1,196 m ²	平成 6 年	都所有
11	鎌田区民センター	1,070 m ²	平成 10 年	
12	粕谷区民センター	1,236 m ²	平成 10 年	
13	代田区民センター	1,217 m ²	平成 26 年	

(3) 地区会館、区民集会所

	施設名	延床面積	竣工年	備考
地区会館				
1	上馬地区会館	505 m ²	昭和 40 年	平成 29 年 1 月上馬複合施設へ移転
2	世田谷地区会館	291 m ²	昭和 40 年	
3	経堂地区会館	512 m ²	昭和 42 年	
4	深沢地区会館	507 m ²	昭和 42 年	
5	上北沢地区会館	562 m ²	昭和 43 年	
6	北沢地区会館	558 m ²	昭和 44 年	
7	代沢地区会館	587 m ²	昭和 44 年	
8	奥沢地区会館	554 m ²	昭和 45 年	
9	梅丘地区会館	324 m ²	昭和 54 年	
10	二子玉川地区会館	261 m ²	昭和 54 年	

11	三宿地区会館	278 m ²	昭和 55 年	
12	喜多見地区会館	298 m ²	昭和 55 年	
13	砧地区会館	309 m ²	昭和 55 年	
14	北烏山地区会館	352 m ²	昭和 55 年	
15	給田地区会館	312 m ²	昭和 56 年	
16	野沢地区会館	327 m ²	昭和 57 年	
17	宇奈根地区会館	512 m ²	昭和 57 年	
18	東玉川地区会館	417 m ²	昭和 58 年	
19	用賀地区会館	411 m ²	昭和 58 年	
20	中里地区会館	259 m ²	昭和 59 年	
21	代田地区会館	416 m ²	昭和 59 年	
22	玉堤地区会館	397 m ²	昭和 59 年	
23	新町地区会館	419 m ²	昭和 59 年	
24	代田南地区会館	331 m ²	昭和 59 年	
25	船橋地区会館	428 m ²	昭和 62 年	
26	大蔵地区会館	388 m ²	昭和 62 年	
27	桜上水南地区会館	497 m ²	昭和 63 年	
28	尾山台地区会館	752 m ²	昭和 63 年	
29	九品仏地区会館	499 m ²	昭和 63 年	
30	代沢東地区会館	556 m ²	平成元年	
31	祖師谷地区会館	524 m ²	平成元年	
32	奥沢東地区会館	587 m ²	平成 3 年	
33	上祖師谷地区会館	463 m ²	平成 3 年	
34	下馬南地区会館	427 m ²	平成 5 年	
35	経堂南地区会館	685 m ²	平成 6 年	
36	瀬田地区会館	508 m ²	平成 6 年	
37	駒沢地区会館	900 m ²	平成 6 年	
38	上野毛地区会館	958 m ²	平成 7 年	
39	松原地区会館	435 m ²	平成 9 年	
40	岡本地区会館	395 m ²	平成 10 年	
41	等々力地区会館	561 m ²	平成 11 年	
42	二子玉川地区会館別館	182 m ²	平成 13 年	
43	千歳台地区会館	561 m ²	平成 14 年	
44	経堂地区会館別館	240 m ²	平成 18 年	
45	喜多見東地区会館	532 m ²	平成 24 年	
46	池尻地区会館	622 m ²	平成 25 年	
47	下馬地区会館	445 m ²	平成 27 年	
区民集会所				
1	北沢南区民集会所	201 m ²	昭和 39 年	
2	若林区民集会所	151 m ²	昭和 47 年	
3	下北沢区民集会所	422 m ²	昭和 52 年	民間所有
4	下馬区民集会所	254 m ²	昭和 54 年	
5	大原区民集会所	161 m ²	昭和 57 年	民間所有

6	羽根木区民集会所	96 m ²	昭和 59 年	
7	八幡山区民集会所	246 m ²	昭和 60 年	
8	新代田区民集会所	818 m ²	昭和 60 年	
9	上野毛区民集会所	143 m ²	昭和 61 年	民間所有
10	上祖師谷一丁目区民集会所	295 m ²	昭和 61 年	
11	野毛区民集会所	213 m ²	昭和 63 年	民間所有
12	山野区民集会所	315 m ²	昭和 63 年	都所有
13	丸山区民集会所	115 m ²	平成元年	
14	北沢区民集会所	162 m ²	平成元年	
15	南烏山区民集会所	204 m ²	平成元年	民間所有
16	池尻区民集会所	549 m ²	平成 2 年	
17	希望丘区民集会所	208 m ²	平成 2 年	
18	鎌田区民集会所	259 m ²	平成 4 年	
19	松沢区民集会所	649 m ²	平成 4 年	
20	用賀区民集会所	287 m ²	平成 5 年	民間所有
21	祖師谷区民集会所	989 m ²	平成 7 年	
22	六所橋区民集会所	259 m ²	平成 8 年	
23	寺町通り区民集会所	391 m ²	平成 8 年	
24	弦巻区民集会所	100 m ²	平成 9 年	
25	野沢区民集会所	333 m ²	平成 11 年	
26	中町区民集会所	406 m ²	平成 12 年	
27	桜新町区民集会所	490 m ²	平成 15 年	
28	砧総合支所区民集会所	696 m ²	平成 21 年	
29	三軒茶屋区民集会所	313 m ²	平成 25 年	

(4) 区民斎場

	施設名	延床面積	竣工年	備考
1	みどり会館	966 m ²	平成 8 年	

2 - 2 工程表

(1) 区民会館

	第1期 (平成29～38年度)	第2期 (平成39～48年度)	第3期 (平成49～58年度)	備考
整備検討	世田谷区民会館 玉川区民会館	世田谷区民会館別館 (三茶しゃれなあ ど)	烏山区民会館	
中長期 保全改修	2施設	6施設	6施設	
経費推計	29.2億円 世田谷区民会館は 本庁舎等を含む 玉川区民会館は 玉川総合支所を含む	39.4億円	43.8億円	3期計 112.4億円 (3.7億円/年)
施設規模 (現在面積 13,880㎡)	14,167㎡	14,167㎡	14,140㎡	増減率 101.9%

(2) 区民センター

	第1期 (平成29～38年度)	第2期 (平成39～48年度)	第3期 (平成49～58年度)	備考
整備検討	奥沢区民センター		弦巻区民センター 太子堂区民センター 深沢区民センター 玉川台区民センター 烏山区民センター	
中長期 保全改修	5施設	11施設	5施設	
経費推計	18.9億円	48.9億円	46.2億円	3期計 114.0億円 (3.8億円/年)
施設規模 (現在面積 18,751㎡)	18,744㎡	18,744㎡	18,682㎡	増減率 99.6%

(3) 地区会館、区民集会所

	第 1 期 (平成 29 ~ 38 年度)	第 2 期 (平成 39 ~ 48 年度)	第 3 期 (平成 49 ~ 58 年度)	備考
整備検討	世田谷地区会館 梅丘地区会館 代田南地区会館 奥沢地区会館 二子玉川地区会館 若林区民集会所 希望丘区民集会所	経堂地区会館 北沢地区会館 代沢地区会館 深沢地区会館 上北沢地区会館 北沢南区民集会所	下馬区民集会所 三宿地区会館 喜多見地区会館 砧地区会館 北烏山地区会館 給田地区会館 下北沢区民集会所	
中長期 保全改修	43 施設	48 施設	40 施設	
経費推計	68.9 億円	36.7 億円	30.9 億円	3 期計 136.5 億円 (4.5 億円/年)
施設規模 (現在面積 31,568 m ²)	38,979 m ²	38,952 m ²	38,945 m ²	増減率 123.4%

(4) 区民斎場

	第 1 期 (平成 29 ~ 38 年度)	第 2 期 (平成 39 ~ 48 年度)	第 3 期 (平成 49 ~ 58 年度)	備考
整備検討				
中長期 保全改修	1 施設	0 施設	1 施設	
経費推計	1.6 億円	0 億円	1.4 億円	3 期計 3.0 億円 (0.1 億円/年)
施設規模 (現在面積 966 m ²)	966 m ²	966 m ²	966 m ²	増減率 100%

3. 防災施設

3-1 対象施設

	施設名	延床面積	竣工年	備考
広域用防災倉庫				
1	大蔵広域用防災倉庫	150 m ²	昭和 41 年	
2	上用賀広域用防災倉庫	100 m ²	昭和 49 年	平成 28 年度中に廃止予定
3	桜上水広域用防災倉庫	120 m ²	昭和 52 年	
4	下馬広域用防災倉庫	150 m ²	昭和 53 年	
5	中町・玉川広域用防災倉庫	136 m ²	昭和 55 年	
6	羽根木広域用防災倉庫	150 m ²	昭和 55 年	
7	烏山広域用防災倉庫	146 m ²	昭和 56 年	民間所有
8	希望丘広域用防災倉庫	170 m ²	昭和 57 年	
9	野毛広域用防災倉庫	120 m ²	昭和 62 年	
10	きたみふれあい広場広域用防災倉庫	9 m ²	平成 11 年	
11	中央自動車道高架下広域用防災倉庫	216 m ²	平成 14 年	
12	二子玉川公園広域用防災倉庫	173 m ²	平成 25 年	
13	希望丘広域用防災倉庫	145 m ²	平成 26 年	
14	粕谷広域用防災倉庫	70 m ²	平成 26 年	民間所有
15	玉川広域用防災倉庫	156 m ²	平成 27 年	民間所有
16	小田急上部広域用防災倉庫(代田富士 356 広場)	15 m ²	平成 28 年	
水防倉庫				
1	中町水防倉庫	265 m ²	昭和 52 年	
2	砧水防倉庫	109 m ²	平成 14 年	
3	赤堤水防倉庫	210 m ²	平成 18 年	
その他の防災施設				
1	烏山総合支所防災資材倉庫	15 m ²	平成 4 年	
2	豪徳寺防災施設	66 m ²	平成 17 年	
3	池尻防災施設	99 m ²	平成 20 年	
4	祖師谷三丁目高架下防災倉庫	10 m ²	平成 23 年	

3-2 工程表

	第 1 期 (平成 29 ~ 38 年度)	第 2 期 (平成 39 ~ 48 年度)	第 3 期 (平成 49 ~ 58 年度)	備考
整備検討	喜多見広域用防災倉庫	大蔵広域用防災倉庫	中町・玉川広域用防災倉庫 桜上水広域用防災倉庫 下馬広域用防災倉庫 烏山広域用防災倉庫 上用賀広域用防災倉庫 中町水防倉庫 羽根木広域用防災倉庫	
中長期保全改修	16 施設	14 施設	8 施設	
経費推計	1.1 億円	2.5 億円	6.5 億円	3 期計 10.0 億円 (0.3 億円/年)
施設規模 (現在面積 2,806 m ²)	3,435 m ²	3,434 m ²	3,424 m ²	増減率 122.1%

4. 交流施設

4 - 1 対象施設

	施設名	延床面積	竣工年	備考
1	世田谷区民健康村なかのビレジ	6,072 m ²	昭和 61 年	
2	世田谷区民健康村ふじやまビレジ	5,309 m ²	昭和 61 年	管理棟（古民家）を含む
3	友好の森 森のむら	0 m ²	平成 11 年	なかのビレジ内

4 - 2 工程表

	第 1 期 (平成 29 ~ 38 年度)	第 2 期 (平成 39 ~ 48 年度)	第 3 期 (平成 49 ~ 58 年度)	備考
整備検討				
中長期 保全改修	2 施設	1 施設	3 施設	
経費推計	39.8 億円	0.3 億円	28.6 億円	3 期計 68.6 億円 (2.3 億円/年)
施設規模 (現在面積 11,381 m ²)	12,031 m ²	12,031 m ²	12,031 m ²	増減率 105.7%

5. 文化・学習施設

5-1 対象施設

(1) 図書館・地域図書室

	施設名	延床面積	竣工年	備考
1	野毛図書室	679 m ²	昭和 39 年	
2	梅丘図書館	1,546 m ²	昭和 43 年	
3	奥沢図書館	944 m ²	昭和 47 年	
4	玉川台図書館	743 m ²	昭和 48 年	
5	烏山図書館	1,274 m ²	昭和 54 年	
6	下馬図書館	1,092 m ²	昭和 55 年	
7	深沢図書館	680 m ²	昭和 56 年	
8	桜丘図書館	1,021 m ²	昭和 59 年	
9	尾山台図書館	1,304 m ²	昭和 63 年	
10	中央図書館	5,344 m ²	昭和 63 年	
11	上北沢図書館	1,059 m ²	平成元年	
12	池尻図書室	229 m ²	平成 2 年	
13	希望丘図書室	223 m ²	平成 2 年	
14	世田谷図書館(仮事務所)	0 m ²	平成 3 年	旧若林中内。平成 28 年 9 月 世田谷合同庁舎へ移転
15	松沢図書室	260 m ²	平成 4 年	
16	砧図書館	2,299 m ²	平成 6 年	
17	鎌田図書館	1,848 m ²	平成 10 年	
18	粕谷図書館	1,340 m ²	平成 10 年	
19	経堂図書館	656 m ²	平成 18 年	
20	喜多見図書室	141 m ²	平成 24 年	
21	代田図書館	1,182 m ²	平成 26 年	
22	図書館カウンター二子玉川	50 m ²	平成 27 年	民間所有
23	図書館カウンター三軒茶屋	158 m ²	平成 27 年	民間所有

(2) 美術館等

	施設名	延床面積	竣工年	備考
1	世田谷美術館	8,577 m ²	昭和 60 年	
2	清川泰次記念ギャラリー	239 m ²	昭和 36 年	
3	向井潤吉アトリエ館	238 m ²	昭和 37 年	
4	宮本三郎記念美術館	477 m ²	平成 16 年	
5	世田谷文学館	4,594 m ²	平成 5 年	
6	平和資料館(せたがや未来の平和館)	371 m ²	平成 27 年	
7	宇奈根考古資料室	464 m ²	昭和 63 年	
8	宇奈根考古資料室分室	199 m ²	平成 10 年	
9	郷土資料館	2,141 m ²	昭和 39 年	

(3) その他の文化・学習施設

	施設名	延床面積	竣工年	備考
1	野毛青少年交流センター	779 m ²	昭和 38 年	
2	池之上青少年会館	880 m ²	昭和 54 年	
3	市民大学・生涯大学	57 m ²	平成 25 年	
4	男女共同参画センター “らぶらす”	1,114 m ²	平成 2 年	平成 28 年 10 月移転(民間所有、873 m ²)
5	世田谷文化生活情報センター	12,216 m ²	平成 9 年	
6	教育センター	4,143 m ²	昭和 63 年	
7	教育センタープラネタリウム	343 m ²	昭和 63 年	
8	岡本公園民家園	419 m ²	昭和 55 年	
9	次大夫堀公園民家園	1252 m ²	昭和 63 年	

5 - 2 工程表

(1) 図書館・地域図書室

	第1期 (平成29～38年度)	第2期 (平成39～48年度)	第3期 (平成49～58年度)	備考
整備検討	梅丘図書館 奥沢図書館	野毛図書室	下馬図書館 深沢図書館 玉川台図書館 烏山図書館	
中長期 保全改修	6施設	18施設	11施設	
経費推計	54.8億円	10.1億円	22.5億円	3期計 87.4億円 (2.9億円/年)
施設規模 (現在面積 24,072㎡)	29,977㎡	30,179㎡	30,291㎡	増減率 125.8%

(2) 美術館等

	第1期 (平成29～38年度)	第2期 (平成39～48年度)	第3期 (平成49～58年度)	備考
整備検討	清川泰次記念ギャラリー	郷土資料館		
中長期 保全改修	6施設	3施設	8施設	
経費推計	23.1億円	17.1億円	19.1億円	3期計 59.3億円 (2.0億円/年)
施設規模 (現在面積 17,300㎡)	17,300㎡	17,273㎡	17,273㎡	増減率 99.8%

(3) その他の文化・学習施設

	第1期 (平成29～38年度)	第2期 (平成39～48年度)	第3期 (平成49～58年度)	備考
整備検討	教育センター 教育センタープラネ タリウム 男女共同参画センタ ー“らぷらす”	野毛青少年交流セン ター	池之上青少年会館 岡本公園民家園	
中長期 保全改修	3施設	6施設	6施設	
経費推計	47.6億円	29.2億円	21.3億円	3期計 98.1億円 (3.3億円/年)
施設規模 (現在面積 21,203㎡)	22,558㎡	22,550㎡	22,541㎡	増減率 106.3%

6. スポーツ施設

6-1 対象施設

(1) 拠点スポーツ施設

	施設名	延床面積	竣工年	備考
1	総合運動場	5,741 m ²	昭和 41 年	
2	総合運動場温水プール	7,038 m ²	平成 7 年	
3	大蔵第二運動場	7,183 m ²	昭和 55 年	
4	大蔵第二運動場屋外プール	851 m ²	昭和 63 年	
5	二子玉川緑地運動場	319 m ²	昭和 62 年	

(2) 地域スポーツ施設

	施設名	延床面積	竣工年	備考
1	千歳温水プール	7,777 m ²	平成 11 年	
2	尾山台地域体育館	1,039 m ²	昭和 59 年	
3	八幡山小学校地域体育館	0 m ²	平成 10 年	八幡山小学校内
4	太子堂中学校温水プール	0 m ²	昭和 57 年	太子堂中学校内
5	玉川中学校温水プール	0 m ²	平成 7 年	玉川中学校内
6	梅丘中学校温水プール	0 m ²	平成 16 年	梅丘中学校内
7	烏山中学校温水プール	0 m ²	平成 16 年	烏山中学校内
8	世田谷公園スポーツ施設	788 m ²	昭和 46 年	
9	世田谷公園水泳場	134 m ²	昭和 46 年	
10	羽根木公園スポーツ施設	575 m ²	昭和 55 年	
11	多摩川玉堤広場スポーツ施設	186 m ²	昭和 45 年	
12	玉川野毛町公園スポーツ施設	653 m ²	昭和 62 年	
13	玉川野毛町公園水泳場	210 m ²	昭和 62 年	

(3) 地区スポーツ施設

	施設名	延床面積	竣工年	備考
1	北烏山地区体育室	256 m ²	昭和 61 年	
2	池尻小学校第 2 体育館	2,759 m ²	平成 4 年	
3	弦巻中学校トレーニングルーム	0 m ²	昭和 58 年	弦巻中学校内
4	烏山中学校クライミングウォール	0 m ²	平成 16 年	烏山中学校内
5	こどものひろば公園野球場	29 m ²	昭和 55 年	

専用施設（建物）のみ掲載

6 - 3 工程表

(1) 拠点スポーツ施設

	第1期 (平成29～38年度)	第2期 (平成39～48年度)	第3期 (平成49～58年度)	備考
整備検討	総合運動場		大蔵第二運動場	
中長期 保全改修	3施設	5施設	1施設	
経費推計	78.6億円	14.0億円	37.4億円	3期計 130.1億円 (4.3億円/年)
施設規模 (現在面積 21,133㎡)	31,220㎡	31,220㎡	31,220㎡	増減率 147.7%

(2) 地域スポーツ施設

	第1期 (平成29～38年度)	第2期 (平成39～48年度)	第3期 (平成49～58年度)	備考
整備検討		多摩川玉堤広場スポーツ施設 世田谷公園スポーツ施設 世田谷公園水泳場	羽根木公園スポーツ施設	
中長期 保全改修	10施設	6施設	7施設	
経費推計	14.2億円	22.5億円	24.8億円	3期計 61.5億円 (2.0億円/年)
施設規模 (現在面積 11,362㎡)	11,734㎡	11,734㎡	11,723㎡	増減率 103.2%

(3) 地区スポーツ施設

	第1期 (平成29～38年度)	第2期 (平成39～48年度)	第3期 (平成49～58年度)	備考
整備検討	弦巻中学校トレーニングルーム(弦巻中が整備検討対象のため)		こどものひろば公園野球場	
中長期 保全改修	3施設	3施設	2施設	
経費推計	6.9億円	0.3億円	1.3億円	3期計 8.6億円 (0.3億円/年)
施設規模 (現在面積 2,979㎡)	3,779㎡	3,779㎡	3,752㎡	増減率 126.9%

7. リサイクル関連施設

7-1 対象施設

	施設名	延床面積	竣工年	備考
1	エコプラザ用賀・用賀粗大ごみ中継所	1,283 m ²	昭和 46 年	
2	希望丘中継所・船橋粗大ごみ中継所	2,049 m ²	昭和 62 年	
3	リサイクル千歳台	305 m ²	平成 6 年	
4	喜多見資源化センター	320 m ²	平成 10 年	
5	資源循環センター（リセタ）	1,294 m ²	平成 20 年	

7-2 工程表

	第 1 期 (平成 29～38 年度)	第 2 期 (平成 39～48 年度)	第 3 期 (平成 49～58 年度)	備考
整備検討		エコプラザ用賀・用賀粗大ごみ中継所		
中長期 保全改修	4 施設	2 施設	3 施設	
経費推計	7.8 億円	5.4 億円	6.4 億円	3 期計 19.6 億円 (0.7 億円/年)
施設規模 (現在面積 5,250 m ²)	5,250 m ²	5,250 m ²	5,237 m ²	増減率 99.8%

8. 高齢者施設

8-1 対象施設

(1) 特別養護老人ホーム

	施設名	延床面積	竣工年	備考
1	特別養護老人ホーム芦花ホーム	8,529 m ²	平成7年	
2	特別養護老人ホーム上北沢ホーム	7,009 m ²	平成11年	
3	特別養護老人ホームきたざわ苑	8,169 m ²	平成12年	

(2) あんしんすこやかセンター

	施設名	延床面積	竣工年	備考
1	経堂あんしんすこやかセンター	33 m ²	昭和37年	
2	深沢あんしんすこやかセンター	26 m ²	昭和41年	
3	砧あんしんすこやかセンター	38 m ²	昭和41年	
4	若林あんしんすこやかセンター	37 m ²	昭和48年	民間所有
5	祖師谷あんしんすこやかセンター	81 m ²	昭和53年	平成29年11月祖師谷まちづくりセンター内へ移転
6	烏山あんしんすこやかセンター	82 m ²	昭和54年	
7	松原あんしんすこやかセンター	83 m ²	昭和55年	民間所有
8	新代田あんしんすこやかセンター	56 m ²	昭和60年	
9	梅丘あんしんすこやかセンター	44 m ²	昭和60年	民間所有
10	上祖師谷あんしんすこやかセンター	25 m ²	平成元年	民間所有
11	池尻あんしんすこやかセンター	49 m ²	平成2年	
12	北沢あんしんすこやかセンター	52 m ²	平成2年	民間所有
13	代沢あんしんすこやかセンター	27 m ²	平成2年	民間所有
14	上北沢あんしんすこやかセンター	32 m ²	平成3年	
15	松沢あんしんすこやかセンター	80 m ²	平成4年	
16	用賀あんしんすこやかセンター相談分室	21 m ²	平成4年	民間所有
17	上馬あんしんすこやかセンター	20 m ²	平成5年	平成29年1月上馬複合施設へ移転
18	上野毛あんしんすこやかセンター	37 m ²	平成7年	
19	等々力あんしんすこやかセンター	49 m ²	平成11年	
20	九品仏あんしんすこやかセンター	20 m ²	平成12年	
21	上町あんしんすこやかセンター	50 m ²	平成14年	民間所有
22	奥沢あんしんすこやかセンター	36 m ²	平成17年	民間所有
23	船橋あんしんすこやかセンター	80 m ²	平成20年	民間所有
24	成城あんしんすこやかセンター	30 m ²	平成21年	
25	用賀あんしんすこやかセンター	54 m ²	平成22年	
26	喜多見あんしんすこやかセンター	52 m ²	平成24年	
27	太子堂あんしんすこやかセンター	56 m ²	平成25年	
28	下馬あんしんすこやかセンター	61 m ²	平成27年	

(3) その他の高齢者施設

	施設名	延床面積	竣工年	備考
老人休養ホーム				
1	老人休養ホームふじみ荘	3,151 m ²	昭和44年	

高齢者在宅復帰施設				
1	高齢者在宅復帰施設ほのぼの	224 m ²	昭和 47 年	
老人福祉センター				
1	ひだまり友遊会館	2,466 m ²	昭和 51 年	
高齢者集会施設				
1	桜高齢者集会所	174 m ²	昭和 40 年	民間所有
2	北烏山東敬老会館	151 m ²	昭和 54 年	
3	上馬高齢者集会所	350 m ²	平成 5 年	
土と農の交流園				
1	土と農の交流園	362 m ²	平成 7 年	
地域支えあい活動拠点				
1	駒沢中学校支えあいルーム	128 m ²	昭和 36 年	民営
2	等々力ふれあいルーム	81 m ²	昭和 47 年	民営
3	池尻小学校ふれあいルーム	75 m ²	昭和 50 年	民営
4	若林ふれあいルーム	187 m ²	昭和 51 年	民営
5	祖師谷支えあいルーム	261 m ²	昭和 53 年	民営
6	下馬ふれあいルーム	142 m ²	昭和 54 年	民営
7	二子玉川ふれあいルーム	94 m ²	昭和 54 年	民営
8	中町ふれあいの家	107 m ²	昭和 55 年	民営
9	東玉川ふれあいルーム	77 m ²	昭和 58 年	民営
10	用賀ふれあいルーム	98 m ²	昭和 58 年	民営
11	野沢ふれあいの家	224 m ²	平成 7 年	民営
12	上馬塩田ふれあいの家	157 m ²	平成 12 年	民営
13	八幡山ふれあいの家	100 m ²	平成 13 年	民営
14	松原ふれあいの家	122 m ²	平成 13 年	民営
15	南烏山ふれあいの家	149 m ²	平成 14 年	民営
16	宇奈根ふれあいの家	144 m ²	平成 14 年	民営
17	桜新町ふれあいルーム	79 m ²	平成 15 年	民営
18	千歳ふれあいルーム	106 m ²	平成 18 年	民営
19	砧くちなしふれあいの家	129 m ²	平成 22 年	民営
20	成城ふれあいの家	126 m ²	平成 22 年	民営
21	松原西ふれあいの家	125 m ²	平成 22 年	民営
健康増進・交流施設				
1	健康増進・交流施設 (せたがや がやがや館)	2,472 m ²	平成 25 年	
デイ・ホーム				
1	デイ・ホームたまがわ	213 m ²	昭和 63 年	民間所有
2	デイ・ホーム世田谷	778 m ²	平成 3 年	民間所有
3	デイ・ホーム太子堂	316 m ²	平成 3 年	民間所有(区賃借)、民営 太子堂高齢者借上げ集合住宅内
4	祖師谷ケアセンター	303 m ²	平成 4 年	民営
5	デイ・ホーム上馬	543 m ²	平成 5 年	民営
6	デイ・ホーム上用賀	401 m ²	平成 6 年	民営
7	デイ・ホーム等々力	599 m ²	平成 7 年	民営

8	デイ・ホーム芦花	914 m ²	平成 7 年	民営
9	デイ・ホーム赤堤	599 m ²	平成 7 年	民営
10	デイ・ホーム弦巻	603 m ²	平成 7 年	民営
11	デイ・ホーム松原	264 m ²	平成 9 年	民営
12	デイ・ホーム深沢	595 m ²	平成 9 年	民営
13	鎌田ケアセンター	842 m ²	平成 10 年	民営
14	デイ・ホーム上北沢	660 m ²	平成 11 年	民営
15	デイサービスセンターきたざわ苑	724 m ²	平成 12 年	民営
16	デイ・ホーム玉川田園調布	959 m ²	平成 12 年	民営
17	デイ・ホーム桜丘	737 m ²	平成 12 年	民営
18	デイ・ホーム池尻	238 m ²	平成 12 年	民営
19	デイ・ホーム中町	633 m ²	平成 12 年	民営
20	デイ・ホーム中丸	1,150 m ²	平成 12 年	民営
21	梅丘高齢者在宅サービスセンター	359 m ²	昭和 36 年	民営
高齢者就業施設				
1	シルバー人材センター用賀ワークプラザ	460 m ²	昭和 53 年	民営
2	シルバー人材センター烏山支部	200 m ²	昭和 62 年	民営
3	シルバー人材センター	457 m ²	平成 2 年	民営
4	梅丘一丁目高齢者就業施設	56 m ²	平成 18 年	民営
認知症高齢者グループホーム				
1	烏山グループホームくつろぎ	507 m ²	昭和 47 年	民営、烏山ホームヘルプサービスを含む
その他高齢者施設				
1	食事サービスサポートセンター「だんらん」	368 m ²	昭和 52 年	民営
2	夢のみずうみ村新樹苑	2,879 m ²	昭和 62 年	民営
3	優っくり小規模多機能介護三軒茶屋	168 m ²	平成元年	民営
4	訪問看護ステーションさぎそう	78 m ²	平成 12 年	民営

8 - 2 工程表

(1) 特別養護老人ホーム

	第1期 (平成29~38年度)	第2期 (平成39~48年度)	第3期 (平成49~58年度)	備考
整備検討				
中長期 保全改修	3施設	3施設	0施設	
経費推計	55.2億円	38.0億円	0.1億円	3期計 93.3億円 (3.1億円/年)
施設規模 (現在面積 23,707㎡)	23,707㎡	23,707㎡	23,707㎡	増減率 100.0%

(2) あんしんすこやかセンター

	第1期 (平成29~38年度)	第2期 (平成39~48年度)	第3期 (平成49~58年度)	備考
整備検討	九品仏あんしんすこ やかセンター 等々力あんしんすこ やかセンター 奥沢あんしんすこ やかセンター 若林あんしんすこ やかセンター 代沢あんしんすこ やかセンター 松原あんしんすこ やかセンター 上町あんしんすこ やかセンター 船橋あんしんすこ やかセンター 梅丘あんしんすこ やかセンター 砧あんしんすこ やかセンター	経堂あんしんすこ やかセンター 深沢あんしんすこ やかセンター	烏山あんしんすこ やかセンター 祖師谷あんしんすこ やかセンター	
中長期 保全改修	10施設	20施設	16施設	
経費推計	3.0億円	0.9億円	0.7億円	3期計 4.6億円 (0.2億円/年)
施設規模 (現在面積 1,312㎡)	1,482㎡	1,519㎡	1,518㎡	増減率 115.6%

(3) その他の高齢者施設

	第1期 (平成29～38年度)	第2期 (平成39～48年度)	第3期 (平成49～58年度)	備考
整備検討	老人休養ホームふじみ荘 松原ふれあいの家 駒沢中学校支えあい ルーム 二子玉川ふれあいルーム	桜高齢者集会所	シルバー人材センター 用賀ワークプラザ 等々力ふれあいルーム 食事サービスサポ ートセンター「だんら ん」 烏山グループホーム くつろぎ 高齢者在宅復帰施設 ほのぼの 北烏山東敬老会館 ひだまり友遊会館 若林ふれあいルーム 中町ふれあいの家 下馬ふれあいルーム 池尻小学校ふれあい ルーム 祖師谷支えあいルーム	
中長期 保全改修	32 施設	37 施設	34 施設	
経費推計	22.1 億円	22.3 億円	46.2 億円	3 期計 90.7 億円 (3.0 億円/年)
施設規模 (現在面積 29,661 m ²)	27,937 m ²	27,935 m ²	27,886 m ²	増減率 94.0%

9. 障害者施設

9-1 対象施設

(1) 相談等施設

	施設名	延床面積	竣工年	備考
1	総合福祉センター	4,230 m ²	昭和 63 年	
2	発達障害相談・療育センターげんき	935 m ²	平成 21 年	
3	玉川地域障害者相談支援センター	0 m ²	平成 11 年	なかまっち内
4	砧地域障害者相談支援センター	0 m ²	平成 18 年	すきっぷ分室そしがや内
5	北沢地域障害者相談支援センター	0 m ²		民間所有
6	烏山地域障害者相談支援センター	0 m ²		民間所有
7	世田谷地域障害者相談支援センター	0 m ²		民間所有

(2) 障害者(児)日中利用施設

	施設名	延床面積	竣工年	備考
1	大原福祉作業所	281 m ²	昭和 46 年	民営
2	プレイ&リズム希望丘	141 m ²	昭和 51 年	民営
3	すまいる梅丘	473 m ²	昭和 51 年	
4	わくわく祖師谷	1,678 m ²	昭和 53 年	民営
5	九品仏生活実習所	1,226 m ²	昭和 55 年	
6	玉川福祉作業所	704 m ²	昭和 55 年	
7	デイサービスにじのご給田	44 m ²	昭和 56 年	民営
8	烏山福祉作業所	977 m ²	昭和 58 年	
9	世田谷福祉作業所	837 m ²	昭和 58 年	
10	わんぱくクラブ駒沢・幼児グループわんぱく	235 m ²	昭和 59 年	民営
11	岡本福祉作業ホーム	1,025 m ²	昭和 60 年	
12	三宿つくしんぼホーム	612 m ²	昭和 63 年	
13	東北沢つどいの家	160 m ²	平成元年	民営
14	砧工房分場キタミ・クリーンファーム	487 m ²	平成 2 年	
15	岡本福祉作業ホーム玉堤分場	464 m ²	平成 3 年	民間所有
16	玉川福祉作業所等々力分場	431 m ²	平成 4 年	民間所有
17	桜上水福祉園	907 m ²	平成 4 年	民間所有
18	駒沢生活実習所	1,186 m ²	平成 5 年	
19	梅丘ウッドペッカーの森	161 m ²	平成 5 年	民間所有
20	障害者就労支援センターすきっぷ	1,383 m ²	平成 9 年	
21	砧工房	599 m ²	平成 9 年	
22	喜多見福祉作業所	430 m ²	平成 11 年	民間所有(区賃借)、民営
23	九品仏生活実習所中町分場	229 m ²	平成 12 年	
24	下馬福祉工房	664 m ²	平成 14 年	
25	ケアセンターふらっと	605 m ²	平成 14 年	民営
26	千歳台福祉園	1,198 m ²	平成 14 年	
27	さら就労塾@ぼれぼれ	121 m ²	平成 15 年	民営
28	奥沢福祉園	1,225 m ²	平成 17 年	
29	ほほえみ経堂	485 m ²	平成 18 年	

30	用賀福祉作業所	260 m ²	平成 18 年	民営
31	給田福祉園	1,309 m ²	平成 23 年	
32	わんぱくクラブ三軒茶屋	220 m ²	平成 25 年	民営

(3) 障害者自立体験施設

	施設名	延床面積	竣工年	備考
1	知的障害者生活寮松原けやき寮	1,099 m ²	平成 4 年	民間所有
2	身体障害者自立体験ホームなかまっち	669 m ²	平成 11 年	

(4) その他の障害者施設

	施設名	延床面積	竣工年	備考
1	区立障害者休養ホームひまわり荘	1,508 m ²	昭和 45 年	
2	発達支援センターユニ	340 m ²	平成 6 年	
3	障害者就労支援センター すきっぷ分室クローバー	66 m ²	平成 9 年	民間所有
4	障害者就労支援センターしごとねっと	53 m ²	平成 9 年	民間所有
5	喫茶びあ鎌田店	90 m ²	平成 10 年	民営
6	喫茶びあ粕谷店	70 m ²	平成 10 年	民営
7	就労支援施設ゆに(UNI)分場フェリーチェ	101 m ²	平成 11 年	民間所有
8	世田谷区福祉移動支援センターそとでる	173 m ²	平成 13 年	民営
9	障害者就労支援センター すきっぷ分室そしがや	106 m ²	平成 18 年	

9 - 2 工程表

(1) 相談等施設

	第1期 (平成 29 ~ 38 年度)	第2期 (平成 39 ~ 48 年度)	第3期 (平成 49 ~ 58 年度)	備考
整備検討	総合福祉センター			
中長期 保全改修	3 施設	5 施設	3 施設	
経費推計	8.3 億円	8.0 億円	4.2 億円	3 期計 20.6 億円 (0.7 億円/年)
施設規模 (現在面積 5,165 m ²)	2,455 m ²	2,455 m ²	2,455 m ²	増減率 47.5%

(2) 障害者(児)日中利用施設

	第1期 (平成29~38年度)	第2期 (平成39~48年度)	第3期 (平成49~58年度)	備考
整備検討	大原福祉作業所 玉川福祉作業所	区立心身障害者休養 ホーム ひまわり荘	プレイ&リズム希望丘 九品仏生活実習所 すまいる梅丘 デイサービスにじの こ給田 わくわく祖師谷	
中長期 保全改修	16施設	24施設	18施設	
経費推計	23.0億円	18.8億円	33.8億円	3期計 75.6億円 (2.5億円/年)
施設規模 (現在面積 20,757㎡)	20,241㎡	20,241㎡	20,218㎡	増減率 97.4%

(3) 障害者自立体験施設

	第1期 (平成29~38年度)	第2期 (平成39~48年度)	第3期 (平成49~58年度)	備考
整備検討				
中長期 保全改修	1施設	1施設	2施設	
経費推計	2.7億円	1.1億円	1.3億円	3期計 5.1億円 (0.2億円/年)
施設規模 (現在面積 1,768㎡)	1,768㎡	1,768㎡	1,768㎡	増減率 100.0%

(4) その他の障害者施設

	第1期 (平成29~38年度)	第2期 (平成39~48年度)	第3期 (平成49~58年度)	備考
整備検討		区立障害者休養ホー ム ひまわり荘		
中長期 保全改修	6施設	5施設	6施設	
経費推計	2.3億円	8.3億円	0.4億円	3期計 10.9億円 (0.4億円/年)
施設規模 (現在面積 2,507㎡)	2,507㎡	2,507㎡	2,491㎡	増減率 99.4%

10. 児童福祉施設

10-1 対象施設

(1) 保育施設

	施設名	延床面積	竣工年	備考
区立認可保育園				
1	豪徳寺保育園	205 m ²	昭和 36 年	都所有
2	下北沢保育園	440 m ²	昭和 39 年	
3	梅丘保育園	478 m ²	昭和 39 年	
4	用賀保育園分園(わくわく保育園)	551 m ²	昭和 40 年	
5	大蔵保育園	440 m ²	昭和 40 年	
6	新町保育園	448 m ²	昭和 41 年	
7	喜多見保育園	501 m ²	昭和 42 年	
8	桜保育園	510 m ²	昭和 42 年	
9	烏山北保育園	515 m ²	昭和 43 年	
10	奥沢西保育園	560 m ²	昭和 44 年	
11	上馬保育園	496 m ²	昭和 44 年	
12	弦巻保育園	550 m ²	昭和 44 年	
13	船橋東保育園	518 m ²	昭和 45 年	
14	駒沢保育園	511 m ²	昭和 45 年	
15	赤堤保育園	515 m ²	昭和 46 年	
16	大原保育園	1,245 m ²	昭和 46 年	
17	南奥沢保育園	491 m ²	昭和 47 年	
18	深沢保育園	527 m ²	昭和 47 年	
19	上祖師谷保育園	521 m ²	昭和 47 年	
20	希望丘保育園	555 m ²	昭和 47 年	
21	奥沢保育園	827 m ²	昭和 48 年	
22	太子堂保育園	699 m ²	昭和 49 年	
23	上用賀保育園	606 m ²	昭和 49 年	
24	南大蔵保育園	599 m ²	昭和 49 年	
25	世田谷保育園	1,158 m ²	昭和 49 年	
26	給田保育園	636 m ²	昭和 50 年	
27	下馬保育園	654 m ²	昭和 50 年	
28	若竹保育園	520 m ²	昭和 51 年	
29	中町保育園	661 m ²	昭和 52 年	
30	東弦巻保育園	652 m ²	昭和 52 年	
31	代田保育園	691 m ²	昭和 52 年	
32	西弦巻保育園	683 m ²	昭和 53 年	
33	南桜丘保育園	711 m ²	昭和 53 年	
34	三宿保育園	695 m ²	昭和 53 年	
35	三軒茶屋保育園	600 m ²	昭和 54 年	
36	上祖師谷南保育園	676 m ²	昭和 54 年	
37	西之谷保育園	680 m ²	昭和 54 年	
38	松原北保育園	682 m ²	昭和 54 年	

39	小梅保育園	609 m ²	昭和 55 年	都所有
40	南八幡山保育園	599 m ²	昭和 55 年	都所有
41	船橋西保育園	733 m ²	昭和 56 年	
42	わかくさ保育園	635 m ²	昭和 57 年	
43	ふじみ保育園	678 m ²	昭和 57 年	
44	上北沢保育園	973 m ²	平成 7 年	
45	芦花保育園	753 m ²	平成 15 年	
46	松沢保育園	827 m ²	平成 20 年	
47	用賀保育園	1,044 m ²	平成 22 年	
48	玉川保育園	755 m ²	平成 23 年	
49	八幡山保育園	924 m ²	平成 24 年	
50	池尻保育園	996 m ²	平成 25 年	
私立認可保育園				
1	池尻かもめ保育園	530 m ²	昭和 38 年	民営
2	グリーンヒル奥沢保育園分園 グリーンバレー等々力保育園	464 m ²	昭和 47 年	民営
3	おともだち保育園分園こまどめ	413 m ²	昭和 49 年	民営
4	青い空保育園分園 森の家	240 m ²	昭和 50 年	民営
5	等々力保育園	632 m ²	昭和 50 年	民営
6	松原保育園	612 m ²	昭和 51 年	民営
7	下馬鳩ぼっぼ保育園	803 m ²	昭和 54 年	民営
8	烏山保育園	764 m ²	平成 3 年	民営
9	砧保育園	493 m ²	平成 7 年	民営
10	経堂保育園	889 m ²	平成 9 年	民営
11	用賀なのはな保育園	739 m ²	平成 10 年	民営
12	千歳保育園	783 m ²	平成 18 年	民営
13	身延山保育園分園さくら青空保育園	350 m ²	平成 18 年	民営
14	用賀なのはな保育園深沢分園	291 m ²	平成 19 年	民営
15	すこやか園分園 クジラ	258 m ²	平成 20 年	民間所有(区賃借)、民営
16	成育しせい保育園	1,533 m ²	平成 21 年	民営
認定こども園				
1	認定こども園 多聞幼稚園	0 m ²	昭和 47 年	多聞幼稚園内
2	羽根木こども園	719 m ²	昭和 45 年	民営
3	青葉学園 野沢こども園	1,058 m ²	昭和 50 年	民営
病児・病後時保育施設				
1	豪徳寺保育園病後児保育室きているーむ	77 m ²	平成 15 年	
2	病児・病後児保育室かんがるーむ	104 m ²	平成 21 年	
3	子育てステーション烏山 病児・病後児保育室 「にこりんルーム」	183 m ²	平成 20 年	民営
4	病児・病後児保育室「ポピンズルーム千歳烏山」	60 m ²		都所有
5	いなみ小児科病児保育室ハグルーム	101 m ²		民間所有
6	病児病後児保育室下北沢ひよこ園	44 m ²		民間所有
7	山口小児科内科病児保育室シェモア	52 m ²		民間所有

8	ナオミ保育園病後児保育室バンビ	42 m ²		民間所有
9	ニコこどもクリニック病児保育室ニコのおうち	55 m ²		民間所有
10	かるがもクリニック病児保育室 病児保育こがも	141 m ²		民間所有
認証保育所				
1	砧南らる保育園	227 m ²	昭和 51 年	民営
2	子育てステーション烏山認証保育所「京王キッズプラッツ烏山」	318 m ²	平成 20 年	民営
保育室				
1	にじいろ保育園	158 m ²	昭和 50 年	民営
2	保育室SUKUSUKU	124 m ²	昭和 55 年	民営
3	玉川赤ちゃんの家保育園	131 m ²	平成 13 年	民営
4	つくし保育園	174 m ²	平成 14 年	民営
一時預かり専用保育施設				
1	キッズルームていんかあべる三茶	75 m ²	平成 9 年	民営
小規模保育事業				
1	かもめのいえ	370 m ²	昭和 38 年	民営
2	もみの木 Mom 太子堂	92 m ²	昭和 55 年	民営

(2) 児童館

	施設名	延床面積	竣工年	備考
1	奥沢子育て児童ひろば	210 m ²	昭和 47 年	一時移転中(民間所有 95.73 m ²)
2	玉川台児童館	702 m ²	昭和 48 年	
3	若林児童館	661 m ²	昭和 53 年	
4	喜多見児童館	438 m ²	昭和 54 年	
5	弦巻児童館	716 m ²	昭和 54 年	
6	森の児童館	486 m ²	昭和 55 年	
7	成城さくら児童館	607 m ²	昭和 55 年	
8	船橋児童館	747 m ²	昭和 55 年	
9	深沢児童館	624 m ²	昭和 56 年	
10	山野児童館	705 m ²	昭和 57 年	
11	野沢児童館	384 m ²	昭和 57 年	
12	上町児童館	1,107 m ²	昭和 58 年	
13	松沢児童館	788 m ²	昭和 58 年	
14	桜丘児童館	542 m ²	昭和 59 年	
15	代田南児童館	418 m ²	昭和 59 年	
16	上用賀児童館	465 m ²	昭和 60 年	
17	上北沢児童館	786 m ²	平成元年	
18	上祖師谷ぱる児童館	529 m ²	平成 3 年	
19	祖師谷児童館	448 m ²	平成 4 年	都所有
20	新町児童館	613 m ²	平成 5 年	都所有
21	鎌田児童館	713 m ²	平成 10 年	
22	粕谷児童館	697 m ²	平成 10 年	
23	等々力児童館	572 m ²	平成 11 年	

24	烏山児童館	548 m ²	平成 16 年	
25	池尻児童館	630 m ²	平成 25 年	
26	代田児童館	1,209 m ²	平成 26 年	

(3) 新 B O P

区立小学校全 63 校内で事業を実施している。(小学校は「 1 4 . 学校教育施設」に掲載)
ただし、次の 3 施設は、小学校隣接の他施設と合築している。

	施設名	延床面積	竣工年	備考
1	桜丘小学校新 BOP	0 m ²		デイ・ホーム桜丘と合築
2	池尻小学校新 BOP	0 m ²		デイ・ホーム池尻と合築
3	中町小学校新 BOP	0 m ²		玉川中学校体育棟内

(4) 母子生活支援施設

	施設名	延床面積	竣工年	備考
1	区立母子生活支援施設	3,049 m ²	平成 7 年	

(5) その他の児童施設

	施設名	延床面積	竣工年	備考
1	子ども・子育て総合センター	674 m ²	平成 18 年	
2	子育てステーション烏山	662 m ²	平成 20 年	
3	子育てステーション桜新町	459 m ²	平成 22 年	民間所有
4	子育てステーション梅丘	484 m ²	平成 22 年	民間所有
5	子育てステーション世田谷	111 m ²		民間所有
6	子育てステーション成城	122 m ²		民間所有
7	ファミリーサポートセンター	69 m ²	平成 19 年	民営

10-2 工程表

(1) 保育施設

	第1期 (平成29~38年度)	第2期 (平成39~48年度)	第3期 (平成49~58年度)	備考
整備検討	大原保育園 世田谷保育園 豪徳寺保育園 代田保育園 船橋西保育園 奥沢西保育園 下北沢保育園 梅丘保育園 希望丘保育園	用賀保育園分園(わくわく保育園) 烏山北保育園 大蔵保育園 喜多見保育園 船橋東保育園 赤堤保育園 駒沢保育園 桜保育園 上馬保育園 新町保育園 弦巻保育園 羽根木こども園 池尻かもめ保育 かもめのいえ	グリーンヒル奥沢保育園分園 グリーンバレー等々力保育園 西弦巻保育園 松原保育園 南桜丘保育園 小梅保育園 等々力保育園 南奥沢保育園 三軒茶屋保育園 奥沢保育園 上祖師谷南保育園 西之谷保育園 中町保育園 南八幡山保育園 給田保育園 下馬保育園 太子堂保育園 若竹保育園 東弦巻保育園 松原北保育園 上用賀保育園 深沢保育園 三宿保育園 南大蔵保育園 上祖師谷保育園 保育室SUKUSUKU 下馬鳩ぽっぽ保育園 青葉学園 野沢こども園 砧南らる保育園 おともだち保育園分園 こまどめ 青い空保育園分園 森の家 もみの木 Mom 太子堂 にじいろ保育園	
中長期 保全改修	38 施設	46 施設	24 施設	
経費推計	76.2 億円	57.5 億円	89.1 億円	3期計 222.8 億円 (7.4 億円/年)
施設規模 (現在面積 46,632 m ²)	48,199 m ²	49,507 m ²	50,592 m ²	増減率 108.5%

(2) 児童館

	第1期 (平成29～38年度)	第2期 (平成39～48年度)	第3期 (平成49～58年度)	備考
整備検討	奥沢子育て児童ひろば 代田南児童館		森の児童館 成城さくら児童館 船橋児童館 喜多見児童館 若林児童館 弦巻児童館 深沢児童館 玉川台児童館	
中長期 保全改修	14 施設	20 施設	11 施設	
経費推計	21.1 億円	7.3 億円	20.4 億円	3期計48.8億円 (1.6億円/年)
施設規模 (現在面積 16,344 m ²)	17,798 m ²	17,798 m ²	17,773 m ²	増減率 108.7%

(3) 新BOP

新BOPの整備・改修は、各小学校（または合築施設）の整備・改修と併せて検討する。

(4) 母子生活支援施設

	第1期 (平成29～38年度)	第2期 (平成39～48年度)	第3期 (平成49～58年度)	備考
整備検討				
中長期 保全改修	1 施設	1 施設	0 施設	
経費推計	8.1 億円	3.7 億円	0.0 億円	3期計11.8億円 (0.4億円/年)
施設規模 (現在面積 3,049 m ²)	3,049 m ²	3,049 m ²	3,049 m ²	増減率 100%

(5) その他の児童施設

	第1期 (平成29～38年度)	第2期 (平成39～48年度)	第3期 (平成49～58年度)	備考
整備検討	子育てステーション梅丘			
中長期 保全改修	3 施設	2 施設	4 施設	
経費推計	11.3 億円	2.6 億円	5.2 億円	3期計19.1億円 (0.6億円/年)
施設規模 (現在面積 2,582 m ²)	5,684 m ²	5,684 m ²	5,684 m ²	増減率 220.1%

11. その他福祉施設

11-1 対象施設

(1) ボランティア施設

	施設名	延床面積	竣工年	備考
1	梅丘ボランティアビューロー	123 m ²	昭和 55 年	
2	玉川ボランティアビューロー	191 m ²	昭和 60 年	
3	世田谷ボランティアセンター	648 m ²	平成 14 年	
4	代田ボランティアビューロー	180 m ²		民間所有

(2) その他の福祉施設

	施設名	延床面積	竣工年	備考
1	世田谷区福祉人材育成・研修センター	311 m ²	平成 19 年	
2	世田谷区社会福祉協議会	753 m ²	平成 19 年	民営
3	ぷらっとホーム世田谷	178 m ²		民間所有
4	成年後見センター	300 m ²		民間所有

11-2 工程表

(1) ボランティア施設

	第1期 (平成 29～38 年度)	第2期 (平成 39～48 年度)	第3期 (平成 49～58 年度)	備考
整備検討	梅丘ボランティアビューロー			
中長期 保全改修	3 施設	1 施設	3 施設	
経費推計	0.5 億円	0.2 億円	0.2 億円	3 期計 1.0 億円 (0.0 億円/年)
施設規模 (現在面積 1,142 m ²)	1,142 m ²	1,141 m ²	1,141 m ²	増減率 99.0%

(2) その他の福祉施設

	第1期 (平成 29～38 年度)	第2期 (平成 39～48 年度)	第3期 (平成 49～58 年度)	備考
整備検討	世田谷区福祉人材育成・研修センター			
中長期 保全改修	1 施設	3 施設	3 施設	
経費推計	15.5 億円	1.0 億円	0.4 億円	3 期計 16.9 億円 (0.6 億円/年)
施設規模 (現在面積 1,542 m ²)	3,585 m ²	3,585 m ²	3,585 m ²	増減率 232.5%

12. 自転車対策施設

12-1 対象施設

(1) レンタサイクルポート

	施設名	延床面積	竣工年	備考
1	等々力レンタサイクルポート	0 m ²	昭和 54 年	
2	桜新町レンタサイクルポート	0 m ²	昭和 56 年	
3	成城北第二レンタサイクルポート	0 m ²	平成 4 年	
4	桜上水南レンタサイクルポート	0 m ²	平成 6 年	
5	三軒茶屋北レンタサイクルポート	0 m ²	平成 8 年	
6	三軒茶屋中央レンタサイクルポート	0 m ²	平成 10 年	
7	経堂駅前レンタサイクルポート	8 m ²	平成 19 年	

(2) 自転車等駐車場

	施設名	延床面積	竣工年	備考
1	等々力自転車等駐車場	8 m ²	昭和 54 年	
2	用賀自転車等駐車場	8 m ²	昭和 56 年	
3	桜新町自転車等駐車場	81 m ²	昭和 56 年	
4	池尻大橋自転車等駐車場	0 m ²	昭和 57 年	
5	駒沢自転車等駐車場	563 m ²	昭和 57 年	
6	経堂南自転車等駐車場	8 m ²	昭和 58 年	
7	松原自転車等駐車場	0 m ²	昭和 58 年	
8	烏山地下自転車等駐車場	1,321 m ²	平成 2 年	
9	尾山台自転車等駐車場	8 m ²	平成 3 年	
10	八幡山北自転車等駐車場	10 m ²	平成 4 年	
11	千歳船橋北自転車等駐車場	396 m ²	平成 4 年	
12	成城北第二自転車等駐車場	189 m ²	平成 4 年	
13	用賀西自転車等駐車場	242 m ²	平成 5 年	
14	桜上水南自転車等駐車場	735 m ²	平成 6 年	
15	千歳船橋南自転車等駐車場	1,648 m ²	平成 6 年	
16	九品仏南自転車等駐車場	0 m ²	平成 6 年	
17	下北沢自転車等駐車場	0 m ²	平成 6 年	
18	明大前高架下自転車等置場	0 m ²	平成 6 年	
19	上野毛北自転車等駐車場	227 m ²	平成 7 年	
20	明大前南自転車等駐車場	10 m ²	平成 7 年	
21	烏山北自転車等駐車場	0 m ²	平成 7 年	
22	三軒茶屋北自転車等駐車場	651 m ²	平成 8 年	
23	烏山北第二自転車等駐車場	0 m ²	平成 8 年	
24	用賀西第二自転車等駐車場	0 m ²	平成 8 年	
25	東松原自転車等駐車場	0 m ²	平成 9 年	
26	三軒茶屋中央自転車等駐車場	11 m ²	平成 10 年	
27	二子玉川西自転車等駐車場	568 m ²	平成 10 年	
28	下高井戸北自転車等駐車場	0 m ²	平成 10 年	
29	下北沢第二自転車等駐車場	0 m ²	平成 11 年	

30	烏山南第三自転車等駐車場	0 m ²	平成 12 年	
31	烏山南第二自転車等駐車場	0 m ²	平成 12 年	
32	池ノ上自転車等駐車場	8 m ²	平成 12 年	
33	烏山北第三自転車等駐車場	0 m ²	平成 12 年	
34	代田橋自転車等駐車場	18 m ²	平成 13 年	
35	下北沢北自転車等置場	0 m ²	平成 13 年	
36	三軒茶屋西自転車等駐車場	8 m ²	平成 15 年	
37	三軒茶屋二丁目自転車等駐車	3 m ²	平成 17 年	
38	二子玉川西多摩堤自転車等駐	2 m ²	平成 17 年	
39	三軒茶屋北第二自転車等駐車	0 m ²	平成 17 年	
40	自由が丘駅第一自転車等駐車	248 m ²	平成 18 年	
41	芦花公園北自転車等駐車場	0 m ²	平成 18 年	
42	烏山南第四自転車等駐車場	0 m ²	平成 18 年	
43	烏山中央自転車等駐車場	1,951 m ²	平成 20 年	
44	上町自転車等駐車場	0 m ²	平成 21 年	
45	下北沢第三自転車等駐車場	0 m ²	平成 22 年	
46	三軒茶屋北第三自転車等駐車	0 m ²	平成 24 年	
47	新代田自転車等駐車場	56 m ²	平成 26 年	
48	世田谷駅南自転車等駐車場	0 m ²	平成 27 年	
49	烏山駅前自転車等駐輪場	0 m ²	平成 27 年	
50	烏山東自転車等駐輪場	0 m ²	平成 27 年	
51	下高井戸南第二自転車等駐輪場	0 m ²	平成 27 年	
52	新烏山南自転車等駐輪場	841 m ²	平成 28 年	
53	下高井戸駅前自転車等駐輪場	0 m ²	平成 28 年	

(3) 放置自転車等保管所

	施設名	延床面積	竣工年	備考
1	深沢放置自転車等保管所	8 m ²	昭和 62 年	
2	給田放置自転車等保管所	10 m ²	平成 7 年	
3	桜新町放置自転車等保管所	10 m ²	平成 9 年	
4	上祖師谷放置自転車等保管所	8 m ²	平成 10 年	
5	弦巻五丁目放置自転車等保管	10 m ²	平成 11 年	
6	北烏山放置自転車等保管所	12 m ²	平成 14 年	
7	梅丘高架下放置自転車等保管	413 m ²	平成 17 年	
8	上用賀放置自転車等保管所	11 m ²	平成 17 年	

12-2 工程表

(1) レンタサイクルポート

	第1期 (平成29～38年度)	第2期 (平成39～48年度)	第3期 (平成49～58年度)	備考
整備検討			等々力レンタサイクルポート 桜新町レンタサイクルポート	
中長期 保全改修	6施設	1施設	5施設	
経費推計	0.0億円	0.0億円	0.0億円	3期計0.0億円 (0.0億円/年)
施設規模 (現在面積 8㎡)	8㎡	8㎡	8㎡	増減率100.0%

(2) 自転車等駐車場

	第1期 (平成29～38年度)	第2期 (平成39～48年度)	第3期 (平成49～58年度)	備考
整備検討	二子玉川西自転車等駐車場		等々力自転車等駐車場 桜新町自転車等駐車場 用賀自転車等駐車場	
中長期 保全改修	30施設	30施設	32施設	
経費推計	25.5億円	3.8億円	8.3億円	3期計37.7億円 (1.3億円/年)
施設規模 (現在面積 9,818㎡)	13,803㎡	13,803㎡	13,802㎡	増減率140.6%

(3) 放置自転車等保管所

	第1期 (平成29～38年度)	第2期 (平成39～48年度)	第3期 (平成49～58年度)	備考
整備検討				
中長期 保全改修	5施設	7施設	4施設	
経費推計	0.2億円	1.1億円	0.0億円	3期計1.4億円 (0.0億円/年)
施設規模 (現在面積 482㎡)	482㎡	482㎡	482㎡	増減率100.0%

13. 住宅施設

13-1 対象施設

(1) 区営住宅

	施設名	延床面積	竣工年	備考
1	粕谷四丁目アパート	725 m ²	昭和45年	
2	北烏山八丁目アパート	2,706 m ²	昭和48年	
3	砧七丁目アパート	1,479 m ²	昭和49年	
4	新町一丁目アパート	3,293 m ²	昭和51年	
5	用賀二丁目アパート	1,953 m ²	昭和51年	
6	上北沢五丁目第二アパート	5,792 m ²	昭和52年	
7	桜丘二丁目アパート	1,191 m ²	昭和52年	
8	上北沢五丁目アパート	1,001 m ²	昭和53年	
9	桜新町二丁目アパート	390 m ²	昭和54年	
10	用賀二丁目第二アパート	4,472 m ²	昭和54年	
11	弦巻四丁目アパート	1,051 m ²	昭和55年	
12	宇奈根一丁目アパート	806 m ²	昭和56年	
13	鎌田二丁目アパート	1,460 m ²	昭和56年	
14	世田谷二丁目アパート	1,221 m ²	昭和57年	
15	弦巻三丁目第二アパート	1,337 m ²	昭和58年	
16	弦巻四丁目第二アパート	1,693 m ²	昭和58年	
17	八幡山一丁目アパート	2,099 m ²	昭和58年	
18	弦巻四丁目第三アパート	1,522 m ²	昭和58年	
19	桜上水三丁目アパート	1,150 m ²	昭和59年	
20	北烏山一丁目第二アパート	2,542 m ²	昭和60年	
21	上用賀四丁目アパート	3,101 m ²	昭和60年	
22	八幡山三丁目第二アパート	1,728 m ²	昭和60年	
23	大原一丁目アパート	1,346 m ²	昭和60年	
24	千歳台一丁目第二アパート	2,788 m ²	昭和61年	
25	上祖師谷一丁目第二アパート	2,025 m ²	昭和61年	
26	弦巻二丁目アパート	1,981 m ²	昭和61年	
27	桜新町一丁目アパート	912 m ²	昭和62年	
28	上馬四丁目アパート	2,942 m ²	平成2年	
29	上北沢一丁目アパート	3,569 m ²	平成3年	
30	桜丘五丁目第二アパート	4,588 m ²	平成4年	
31	上用賀五丁目アパート	5,816 m ²	平成6年	
32	赤堤一丁目アパート	1,255 m ²	平成7年	
33	深沢四丁目アパート	5,606 m ²	平成9年	
34	シティコート世田谷給田	2,433 m ²	平成10年	民間所有
35	上野毛福寿荘	793 m ²	平成10年	民間所有
36	リラ祖師谷	694 m ²	平成10年	民間所有
37	フローレル北烏山	803 m ²	平成11年	民間所有
38	パークサイド野沢	708 m ²	平成11年	民間所有
39	アザレア経堂	950 m ²	平成11年	民間所有

40	中町四丁目アパート	743 m ²	平成 12 年	
41	アーク上北沢	876 m ²	平成 12 年	民間所有
42	玉川三丁目アパート	3,242 m ²	平成 13 年	
43	フローラ千歳台	2,198 m ²	平成 13 年	民間所有
44	八幡山慶明館	1,564 m ²	平成 13 年	民間所有
45	ユアーズ若林	791 m ²	平成 13 年	民間所有
46	ブラン深沢	1,120 m ²	平成 14 年	民間所有
47	ホープ大蔵	936 m ²	平成 15 年	民間所有
48	コスモ北烏山	967 m ²	平成 15 年	民間所有
49	玉川四丁目アパート	1,062 m ²	平成 23 年	

(2) 区立特定公共賃貸住宅 / 区立ファミリー住宅

	施設名	延床面積	竣工年	備考
1	桜丘五丁目第二特定公共賃貸住	0 m ²	平成 4 年	桜丘五丁目第二アパート内
2	弦巻五丁目特定公共賃貸住宅	1,914 m ²	平成 7 年	
3	赤堤一丁目特定公共賃貸住宅	0 m ²	平成 7 年	赤堤一丁目アパート内
4	経堂四丁目特定公共賃貸住宅	1,108 m ²	平成 9 年	
5	深沢四丁目特定公共賃貸住宅	0 m ²	平成 9 年	深沢四丁目アパート内
6	中町四丁目特定公共賃貸住宅	0 m ²	平成 12 年	中町四丁目アパート内
7	玉川三丁目特定公共賃貸住宅	0 m ²	平成 13 年	玉川三丁目アパート内

(3) 区立高齢者借上げ集合住宅 (シルバーピア)

	施設名	延床面積	竣工年	備考
1	桜丘高齢者借上げ集合住宅	653 m ²	平成 2 年	民間所有
2	世田谷高齢者借上げ集合住宅	994 m ²	平成 3 年	民間所有
3	太子堂高齢者借上げ集合住宅	606 m ²	平成 3 年	民間所有
4	玉堤高齢者借上げ集合住宅	892 m ²	平成 3 年	民間所有
5	上町高齢者借上げ集合住宅	438 m ²	平成 3 年	民間所有

13-2 工程表

	第1期 (平成29～38年度)	第2期 (平成39～48年度)	第3期 (平成49～58年度)	備考
整備検討		北烏山八丁目アパート	世田谷二丁目アパート 八幡山一丁目アパート 用賀二丁目第二アパート 宇奈根一丁目アパート 桜新町二丁目アパート 上北沢五丁目アパート 上北沢五丁目第二ア パート 粕谷四丁目アパート 桜丘二丁目アパート 砧七丁目アパート 新町一丁目アパート 鎌田二丁目アパート 用賀二丁目アパート	
中長期 保全改修	38 施設	35 施設	31 施設	
経費推計	46.2 億円	47.6 億円	159.8 億円	3期計 253.5 億 円 (8.5 億円/年)
施設規模 (現在面積 102,025 m ²)	104,910 m ²	104,910 m ²	101,758 m ²	増減率 99.7%

14. 学校教育施設

14-1 対象施設

(1) 小学校・中学校

	施設名	延床面積	竣工年	備考
小学校				
1	花見堂小学校	4,045 m ²	昭和 32 年	平成 28 年度末閉校予定
2	東大原小跡(下北沢小新校舎)	0 m ²	昭和 32 年	改築中 平成 30 年 3 月 8,459 m ² 予定
3	八幡小学校	4,879 m ²	昭和 33 年	
4	深沢小学校	6,756 m ²	昭和 37 年	
5	世田谷小学校	5,334 m ²	昭和 38 年	
6	代沢小学校	4,981 m ²	昭和 38 年	
7	下北沢小学校	4,424 m ²	昭和 38 年	守山小後利用中
8	山野小学校	0 m ²	昭和 38 年	改築中 平成 30 年 3 月 9,994 m ² 予定
9	駒繫小学校	5,663 m ²	昭和 39 年	
10	烏山小学校	6,457 m ²	昭和 39 年	
11	明正小学校	9,142 m ²	昭和 40 年	
12	玉川小学校	7,728 m ²	昭和 40 年	
13	若林小学校	5,321 m ²	昭和 40 年	
14	城山小学校	0 m ²	昭和 40 年	改築中 平成 29 年 3 月 7,442 m ² 予定
15	経堂小学校	7,571 m ²	昭和 41 年	
16	尾山台小学校	5,943 m ²	昭和 41 年	
17	等々力小学校	5,825 m ²	昭和 41 年	
18	砧小学校	5,723 m ²	昭和 41 年	
19	千歳小学校	7,887 m ²	昭和 42 年	
20	池之上小学校	5,454 m ²	昭和 42 年	
21	中丸小学校	5,440 m ²	昭和 42 年	
22	旭小学校	6,076 m ²	昭和 42 年	
23	山崎小学校	5,120 m ²	昭和 42 年	
24	三宿小学校	5,739 m ²	昭和 42 年	
25	瀬田小学校	5,935 m ²	昭和 42 年	
26	奥沢小学校	5,174 m ²	昭和 43 年	
27	赤堤小学校	8,666 m ²	昭和 43 年	
28	二子玉川小学校	8,527 m ²	昭和 43 年	
29	弦巻小学校	6,438 m ²	昭和 44 年	
30	松丘小学校	7,810 m ²	昭和 44 年	
31	東深沢小学校	6,692 m ²	昭和 44 年	
32	三軒茶屋小学校	5,520 m ²	昭和 44 年	
33	祖師谷小学校	8,002 m ²	昭和 44 年	
34	用賀小学校	7,052 m ²	昭和 44 年	
35	玉堤小学校	6,286 m ²	昭和 44 年	
36	笹原小学校	6,261 m ²	昭和 45 年	

37	九品仏小学校	5,201 m ²	昭和 45 年	
38	松原小学校	6,431 m ²	昭和 45 年	
39	北沢小学校	5,150 m ²	昭和 45 年	
40	喜多見小学校	6,693 m ²	昭和 47 年	
41	武蔵丘小学校	5,182 m ²	昭和 48 年	
42	代田小学校	4,878 m ²	昭和 48 年	
43	東玉川小学校	4,834 m ²	昭和 49 年	
44	塚戸小学校	9,782 m ²	昭和 49 年	
45	希望丘小学校	5,747 m ²	昭和 49 年	
46	池尻小学校	7,373 m ²	昭和 50 年	
47	桜町小学校	9,244 m ²	昭和 50 年	
48	中里小学校	5,202 m ²	昭和 50 年	
49	千歳台小学校	7,712 m ²	昭和 55 年	
50	中町小学校	0 m ²	平成 7 年	玉川中学校の面積に含まれる
51	砧南小学校	9,418 m ²	平成 9 年	
52	八幡山小学校	8,377 m ²	平成 10 年	
53	桜丘小学校	9,634 m ²	平成 11 年	
54	船橋小学校	10,066 m ²	平成 16 年	
55	駒沢小学校	9,446 m ²	平成 18 年	
56	給田小学校	9,565 m ²	平成 20 年	
57	松沢小学校	9,736 m ²	平成 21 年	
58	京西小学校	8,051 m ²	平成 23 年	
59	桜小学校	8,449 m ²	平成 23 年	
60	上北沢小学校	7,524 m ²	平成 24 年	
61	烏山北小学校	9,492 m ²	平成 24 年	
62	芦花小学校	10,852 m ²	平成 24 年	
63	多聞小学校	8,435 m ²	平成 28 年	
64	太子堂小学校	8,798 m ²	平成 28 年	
中学校				
1	奥沢中学校	6,902 m ²	昭和 33 年	
2	弦巻中学校	8,660 m ²	昭和 33 年	
3	梅丘中学校	10,204 m ²	昭和 36 年	
4	駒沢中学校	8,651 m ²	昭和 36 年	
5	旧若林中学校	6,487 m ²	昭和 37 年	城山小学校として利用中
6	砧中学校	10,822 m ²	昭和 37 年	
7	松沢中学校	8,521 m ²	昭和 37 年	
8	八幡中学校	6,376 m ²	昭和 38 年	
9	瀬田中学校	8,991 m ²	昭和 38 年	
10	深沢中学校	0 m ²	昭和 38 年	改築中 平成 29 年 3 月 9,199 m ² 予定
11	富士中学校	6,504 m ²	昭和 39 年	
12	三宿中学校	8,813 m ²	昭和 39 年	
13	太子堂中学校	8,367 m ²	昭和 39 年	

14	緑丘中学校	9,764 m ²	昭和 43 年	
15	北沢中学校	8,239 m ²	昭和 45 年	
16	尾山台中学校	6,742 m ²	昭和 47 年	
17	千歳中学校	9,007 m ²	昭和 48 年	
18	桜丘中学校	9,319 m ²	昭和 49 年	
19	駒留中学校	8,710 m ²	昭和 49 年	
20	用賀中学校	8,600 m ²	昭和 50 年	
21	砧南中学校	7,569 m ²	昭和 51 年	
22	上祖師谷中学校	8,009 m ²	昭和 51 年	
23	喜多見中学校	7,473 m ²	昭和 55 年	
24	玉川中学校	19,204 m ²	昭和 55 年	
25	桜木中学校	7,715 m ²	昭和 56 年	
26	東深沢中学校	7,946 m ²	平成 12 年	
27	烏山中学校	10,844 m ²	平成 16 年	
28	芦花中学校	10,021 m ²	平成 24 年	
29	船橋希望中学校	12,109 m ²	平成 26 年	
30	世田谷中学校	9,526 m ²	平成 26 年	

(2) 幼稚園

	施設名	延床面積	竣工年	備考
1	塚戸幼稚園	736 m ²	昭和 41 年	
2	三島幼稚園	697 m ²	昭和 42 年	
3	給田幼稚園	738 m ²	昭和 44 年	
4	中町幼稚園	734 m ²	昭和 46 年	
5	認定こども園 多聞幼稚園	827 m ²	昭和 47 年	
6	砧幼稚園	731 m ²	昭和 48 年	
7	松丘幼稚園	696 m ²	昭和 48 年	
8	八幡山幼稚園	682 m ²	昭和 49 年	
9	桜丘幼稚園	726 m ²	昭和 52 年	

(3) 河口湖林間学園

	施設名	延床面積	竣工年	備考
1	河口湖林間学園	5,258 m ²	昭和 42 年	

1 4 - 2 工程表

	第 1 期 (平成 29 ~ 38 年度)	第 2 期 (平成 39 ~ 48 年度)	第 3 期 (平成 49 ~ 58 年度)	備考
	若林小学校 代沢小学校 松原小学校 経堂小学校 松丘小学校 深沢小学校	三宿小学校 世田谷小学校 旭小学校 駒繫小学校 池之上小学校 弦巻小学校	三宿小学校 世田谷小学校 旭小学校 松原小学校 中丸小学校 代田小学校	

整備検討	八幡小学校 東深沢小学校 等々力小学校 砧小学校 山野小学校 下北沢小学校 駒沢中学校 梅丘中学校 弦巻中学校 奥沢中学校 深沢中学校	山崎小学校 中丸小学校 代田小学校 三軒茶屋小学校 赤堤小学校 深沢小学校 二子玉川小学校 奥沢小学校 尾山台小学校 東玉川小学校 九品仏小学校 瀬田小学校 用賀小学校 玉堤小学校 烏山小学校 砧小学校 明正小学校 千歳小学校 松沢中学校 北沢中学校 緑丘中学校 八幡中学校 瀬田中学校 砧中学校 三宿中学校	三軒茶屋小学校 松丘小学校 池尻小学校 笹原小学校 深沢小学校 玉川小学校 奥沢小学校 尾山台小学校 東玉川小学校 桜町小学校 瀬田小学校 等々力小学校 用賀小学校 玉堤小学校 塚戸小学校 祖師谷小学校 明正小学校 喜多見小学校 武蔵丘小学校 希望丘小学校 千歳台小学校 桜丘中学校 北沢中学校 緑丘中学校 駒留中学校 梅丘中学校 桜木中学校 富士中学校 弦巻中学校 奥沢中学校 玉川中学校 瀬田中学校 深沢中学校 尾山台中学校 用賀中学校 砧中学校 千歳中学校 上祖師谷中学校 砧南中学校 喜多見中学校	
中長期 保全改修	140 施設 (棟)	140 施設 (棟)	140 施設 (棟)	
経費推計	666.0 億	1,595.0 億	1208.0 億	3 期計 3469.0 億円 (115.6 億円/年)
施設規模 (現在面積 706,392 m ²)	731,517 m ²	788,058 m ²	836,579 m ²	増減率 118.5%

学校教育施設の「中長期保全改修」は、外部大規模改修または内部大規模改修を示す。

15. 学校教育施設（その他教育施設）

15-1 対象施設

(1) ほっとスクール

	施設名	延床面積	竣工年	備考
1	ほっとスクール「城山」	485 m ²	昭和 43 年	
2	ほっとスクール「尾山台」	168 m ²	昭和 59 年	

(2) 教育相談室

	施設名	延床面積	竣工年	備考
1	総合教育相談室	104 m ²	昭和 63 年	
2	教育相談室世田谷分室	813 m ²	平成 3 年	
3	教育相談室玉川分室	481 m ²	昭和 60 年	
4	教育相談室烏山分室	269 m ²	平成 16 年	
5	教育相談室砧分室	360 m ²	平成 19 年	

(3) 太子堂調理場

	施設名	延床面積	竣工年	備考
1	学校給食太子堂調理場	2,187 m ²	昭和 48 年	

15-2 工程表

	第 1 期 (平成 29 ~ 38 年度)	第 2 期 (平成 39 ~ 48 年度)	第 3 期 (平成 49 ~ 58 年度)	備考
整備検討	ほっとスクール「城山」 総合教育相談室 教育相談室世田谷分室		学校給食太子堂調理場	
中長期 保全改修	4 施設	5 施設	5 施設	
経費推計	15.4 億円	0.8 億円	14.3 億円	3 期計 30.5 億円 (1.0 億円/年)
施設規模 (現在面積 4,867 m ²)	5,610 m ²	5,610 m ²	5,588 m ²	増減率 114.8%

16. その他施設

16-1 対象施設

(1) 保健センター、診療所等

	施設名	延床面積	竣工年	備考
1	保健センター	5,200 m ²	昭和 51 年	
2	世田谷区医師会付属診療所	33 m ²	昭和 51 年	
3	玉川歯科医師会会立歯科診療所	77 m ²	平成 2 年	民間所有
4	世田谷区医師会付属烏山診療所	59 m ²	平成 3 年	
5	世田谷区口腔衛生センター	261 m ²	平成 5 年	民間所有
6	玉川医師会診療所	152 m ²	平成 12 年	
7	世田谷区子ども休日夜間薬局	26 m ²	平成 15 年	
8	世田谷区医師会付属子ども初期救急診療所	77 m ²	平成 15 年	
9	玉川薬局	75 m ²	平成 16 年	民間所有

(2) 梅ヶ丘拠点施設

	施設名	延床面積	竣工年	備考
1	梅ヶ丘拠点施設(会議室・カフェ等)			平成 32 年 4 月開設予定

(3) 職員住宅

	施設名	延床面積	竣工年	備考
1	若林職員住宅	258 m ²	昭和 61 年	
2	シャルム上北沢	273 m ²	平成 3 年	
3	下馬職員住宅	755 m ²	平成 14 年	
4	グリーンワード芦花	1,189 m ²		民間所有、平成 28 年度中に廃止予定
5	上祖師谷寮	249 m ²		民間所有
6	トーシンハイツ	187 m ²		民間所有
7	エルセレッソ	143 m ²		民間所有
8	レジデンス南原	192 m ²		民間所有
9	ドミール千歳台	417 m ²		民間所有
10	メゾン・ド・ジュネス	201 m ²		民間所有
11	ファミリー清華	200 m ²		民間所有
12	経堂赤堤通り	122 m ²		民間所有
13	ステラ	157 m ²		民間所有
14	コーラルハイツ	255 m ²		民間所有
15	グリーンハウス	162 m ²		民間所有
16	ボヌール尾山台 B	153 m ²		民間所有
17	グリーンヒル世田谷	208 m ²		民間所有
18	シェモア上北沢	288 m ²		民間所有
19	エクセレント	243 m ²		民間所有
20	パティオ芦花 A	212 m ²		民間所有
21	パティオ芦花 B	264 m ²		民間所有

(4) 公衆便所

	施設名	延床面積	竣工年	備考
1	代田公衆便所	19 m ²	昭和 40 年	
2	世田谷公衆便所	65 m ²	平成元年	
3	用賀公衆便所	36 m ²	平成 5 年	民間所有
4	三軒茶屋公衆便所	51 m ²	平成 6 年	
5	等々力公衆便所	16 m ²	平成 7 年	
6	南烏山公衆便所	8 m ²	平成 8 年	
7	三軒茶屋駅前公衆便所	74 m ²	平成 8 年	
8	下高井戸公衆便所	32 m ²	平成 13 年	
9	梅丘公衆便所	16 m ²	平成 18 年	

(5) 倉庫

	施設名	延床面積	竣工年	備考
1	青葉橋プレハブ	0 m ²	昭和 47 年	青葉橋材料試験室に含まれる
2	衛生資材倉庫	235 m ²	昭和 55 年	
3	船橋公文書庫	3,300 m ²	平成 17 年	

(6) その他の施設

	施設名	延床面積	竣工年	備考
1	エフエム世田谷	319 m ²	昭和 46 年	民営
2	青葉橋材料試験室	383 m ²	昭和 47 年	
3	世田谷ものづくり学校	3,190 m ²	昭和 50 年	民営
4	世田谷若者総合支援センター	291 m ²	昭和 50 年	
5	なかまちNPOセンター	726 m ²	昭和 52 年	民営
6	松原六丁目福祉施設(旧たすけっと)	155 m ²	平成 17 年	民営
7	旧池尻地区会館	531 m ²	昭和 45 年	
8	旧下馬地区会館	402 m ²	昭和 40 年	
9	旧希望丘中学校	9534 m ²	昭和 57 年	

15-2 工程表

(1) 保健センター、診療所等

	第1期 (平成29~38年度)	第2期 (平成39~48年度)	第3期 (平成49~58年度)	備考
整備検討	世田谷区子ども休日 夜間薬局 世田谷区医師会付属 子ども初期救急診療所 世田谷区医師会付属 診療所 保健センター			
中長期 保全改修	4施設	9施設	3施設	
経費推計	64.5億円	4.2億円	0.3億円	3期計69.0億円 (2.3億円/年)
施設規模 (現在面積 5,959㎡)	9,289㎡	9,289㎡	9,289㎡	増減率155.9%

(2) 梅ヶ丘拠点施設

	第1期 (平成29~38年度)	第2期 (平成39~48年度)	第3期 (平成49~58年度)	備考
整備検討	梅ヶ丘拠点施設(新規)			
中長期 保全改修	0施設	1施設	0施設	
経費推計	6.7億円	0.6億円	0.0億円	3期計7.3億円 (0.2億円/年)
施設規模	1,156㎡	1,156㎡	1,156㎡	

(3) 職員住宅

	第1期 (平成29~38年度)	第2期 (平成39~48年度)	第3期 (平成49~58年度)	備考
整備検討				
中長期 保全改修	3施設	1施設	2施設	
経費推計	1.8億円	1.2億円	0.7億円	3期計3.7億円 (0.1億円/年)
施設規模 (現在面積 6,128㎡)	4,939㎡	4,939㎡	4,939㎡	増減率80.6%

(4) 公衆便所

	第1期 (平成29~38年度)	第2期 (平成39~48年度)	第3期 (平成49~58年度)	備考
整備検討		代田公衆便所		
中長期 保全改修	6施設	4施設	6施設	
経費推計	0.6億円	0.3億円	0.1億円	3期計1.0億円 (0.0億円/年)
施設規模 (現在面積 317㎡)	337㎡	336㎡	336㎡	増減率106.3%

(5) 倉庫

	第1期 (平成29~38年度)	第2期 (平成39~48年度)	第3期 (平成49~58年度)	備考
整備検討	衛生資材倉庫			
中長期 保全改修	0施設	1施設	2施設	
経費推計	0.5億円	3.8億円	5.6億円	3期計9.9億円 (0.3億円/年)
施設規模 (現在面積 3,534㎡)	3,534㎡	3,380㎡	3,380㎡	増減率95.6%

(6) その他の施設

	第1期 (平成29~38年度)	第2期 (平成39~48年度)	第3期 (平成49~58年度)	備考
整備検討	旧希望丘中学校	エフエム世田谷 旧下馬地区会館 旧池尻地区会館	世田谷ものづくり学校 世田谷若者総合支援 センター 青葉橋材料試験室 なかまちNPOセンター	
中長期 保全改修	6施設	2施設	1施設	
経費推計	6.1億円	6.1億円	24.3億円	3期計36.5億円 (1.2億円/年)
施設規模 (現在面積 15,533㎡)	14,504㎡	14,504㎡	14,419㎡	増減率92.8%