

案内図 1/2,500

建物概要

工事名称	世田谷区立船橋小学校増築工事基本設計	
敷地	世田谷区船橋四丁目41番1号（住居表示）	
敷地面積	16,048.22㎡	
地域地区	環八通りより30m内	環八通りより30m以外
	防火地域	準防火地域
	用途地域：第二種住居地域	用途地域：第一種中高層住居専用地域
	建蔽率60% / 容積率300%	建蔽率60% / 容積率200%
	日影規制： 5m/5.0時間、10m/3.0時間、測定高さ4.0m	日影規制： 5m/3.0時間、10m/2.0時間、測定高さ4.0m
構造・階数	鉄筋コンクリート造 一部鉄骨造 地上4階建 PH1階	
	延べ面積／容積率	建築面積／建蔽率
増築	844.40㎡	344.58㎡
既存	10,453.91㎡	5,317.94㎡
合計	11,298.31㎡／70.40%	5,662.52㎡／35.28%

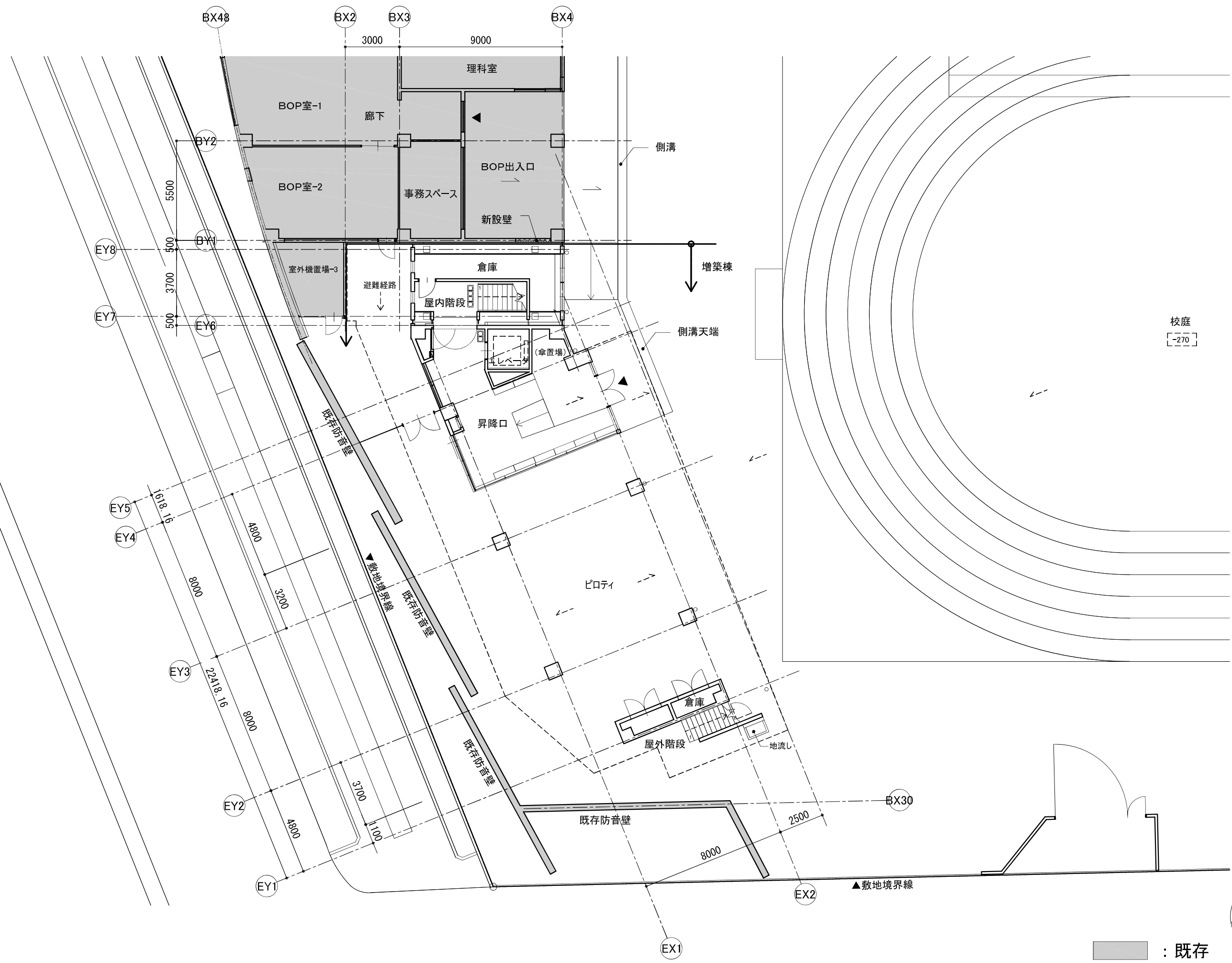
建築面積表(㎡)

記号	用途	構造	1階	2階	3階	4階	PH階	延べ面積	建築面積
増築	① 増築棟	鉄筋コンクリート造 一部鉄骨造	113.43	338.10	338.10	43.29		832.92	338.10
	② 既存校舎増床	鉄筋コンクリート造		5.00				5.00	0.00
	③ 新設 観察小屋	鉄筋コンクリート造	6.48					6.48	6.48
	計		119.91	343.10	338.10	43.29		844.40	344.58
既存	④ 校舎・ 体育館	鉄筋コンクリート造 一部鉄骨造	4,712.38	2,898.98	1,431.42	1,208.93	63.88	10,315.59	5,179.62
	⑤ 防災倉庫	鉄筋コンクリート造	82.32					82.32	82.32
	⑥ 体育倉庫	鉄筋コンクリート造	56.00					56.00	56.00
	⑦ 観察小屋	鉄筋コンクリート造	解体						
	計		4,850.70	2,898.98	1,431.42	1,208.93	63.88	10,453.91	5,317.94
合計		4,970.61	3,242.08	1,769.52	1,252.22	63.88	11,298.31	5,662.52	

建設地

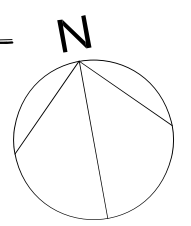
住居表示：東京都世田谷区船橋四丁目41番1号(住居表示)  
地名地番：東京都世田谷区船橋四丁目24-1,24-2,24-3





1階平面図 1/200

■ : 既存



校庭  
[-270]

▲敷地境界線

既存防音壁

▲敷地境界線

既存防音壁

増築棟

側溝

側溝天端

昇降口

屋内階段

倉庫

事務スペース

廊下

理科室

BOP室-2

BOP室-1

室外機置場-3

避難経路

エレベーター

(傘置場)

屋外階段

倉庫

地流し

ピロティ

5500

500

3700

500

EY8

EY7

EY5

EY4

EY3

EY2

EY1

BX4#

BX2

BX3

BX4

3000

9000

1618.16

1618.16

4800

8000

22418.16

8000

3700

4800

1100

BX30

2500

8000

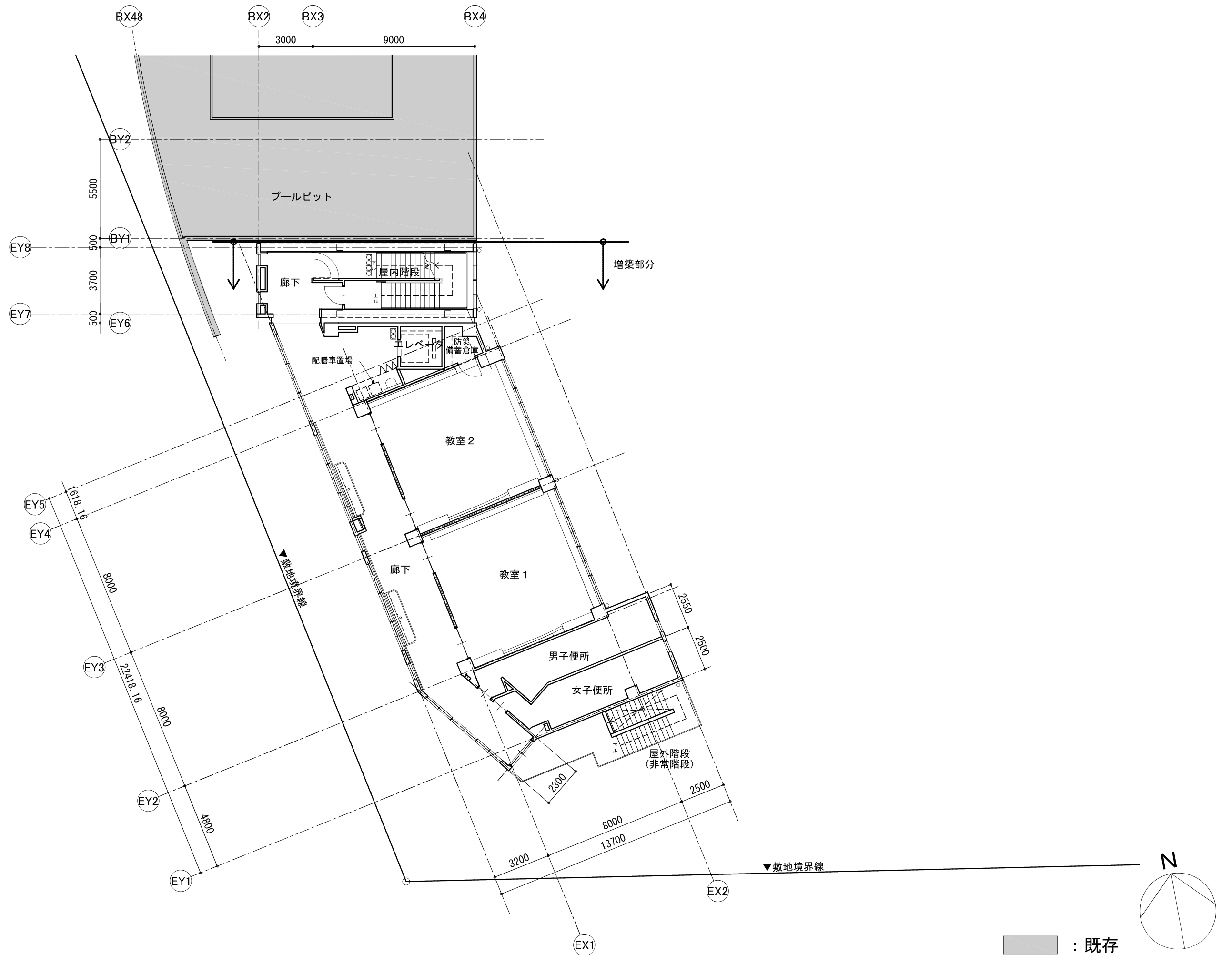
EX1

EX2



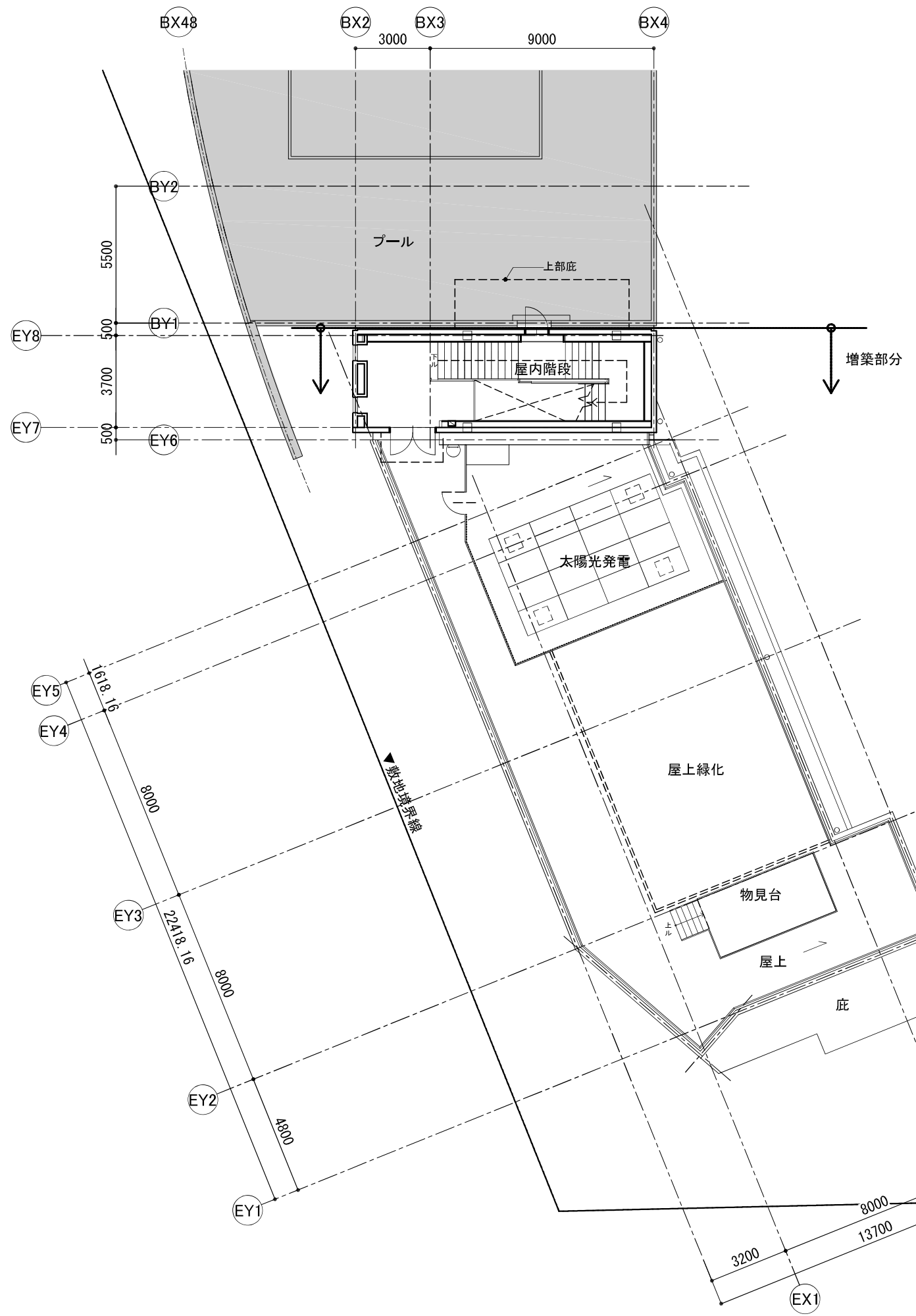
2階平面図 1/200

■ : 既存

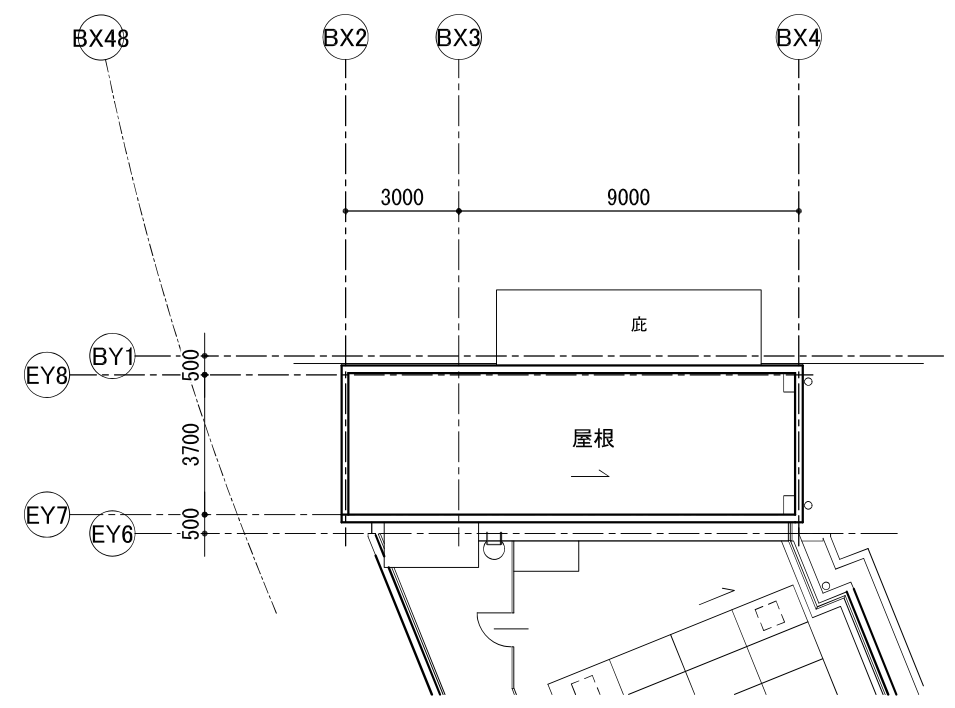


■ : 既存

3階平面図 1/200

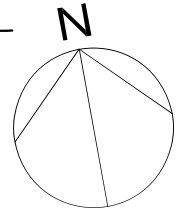


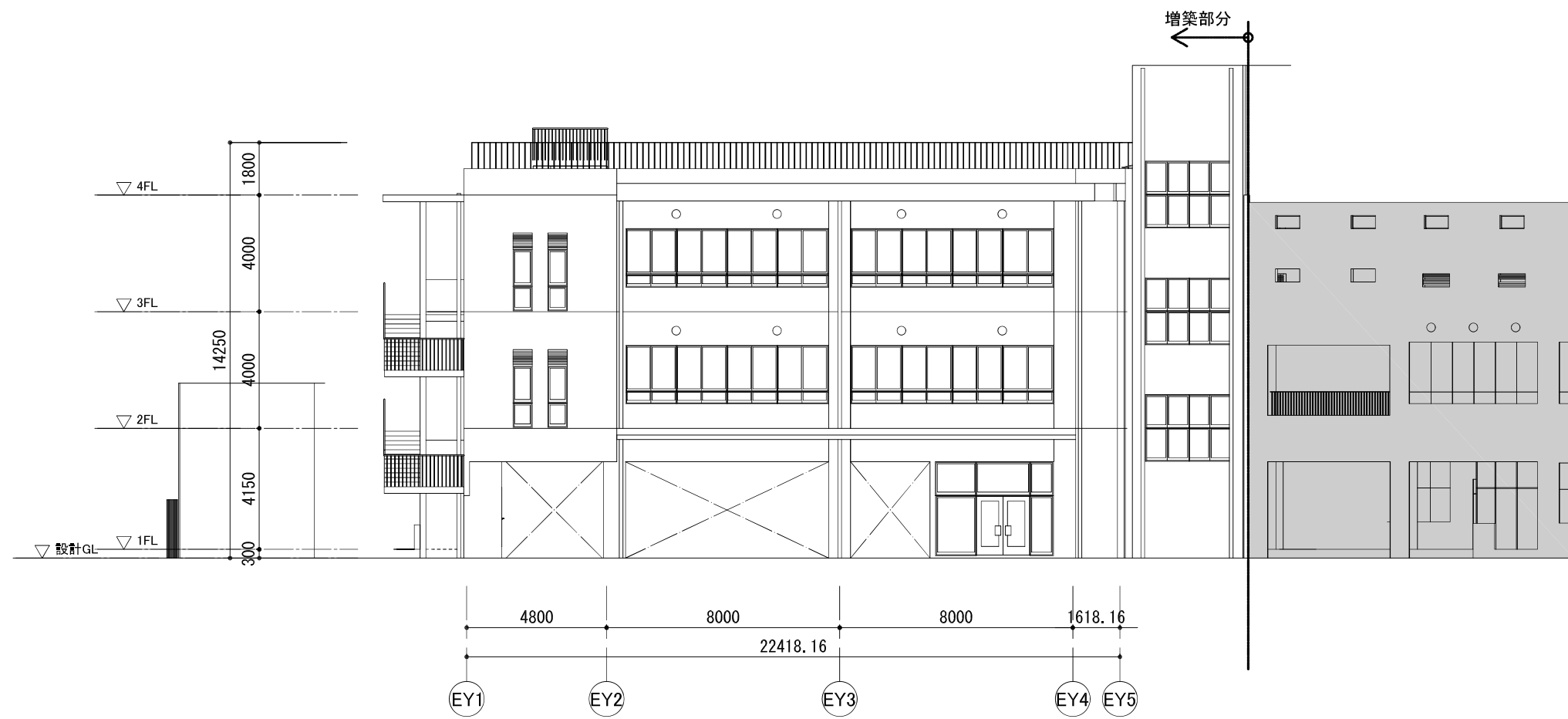
4階平面図 1/200



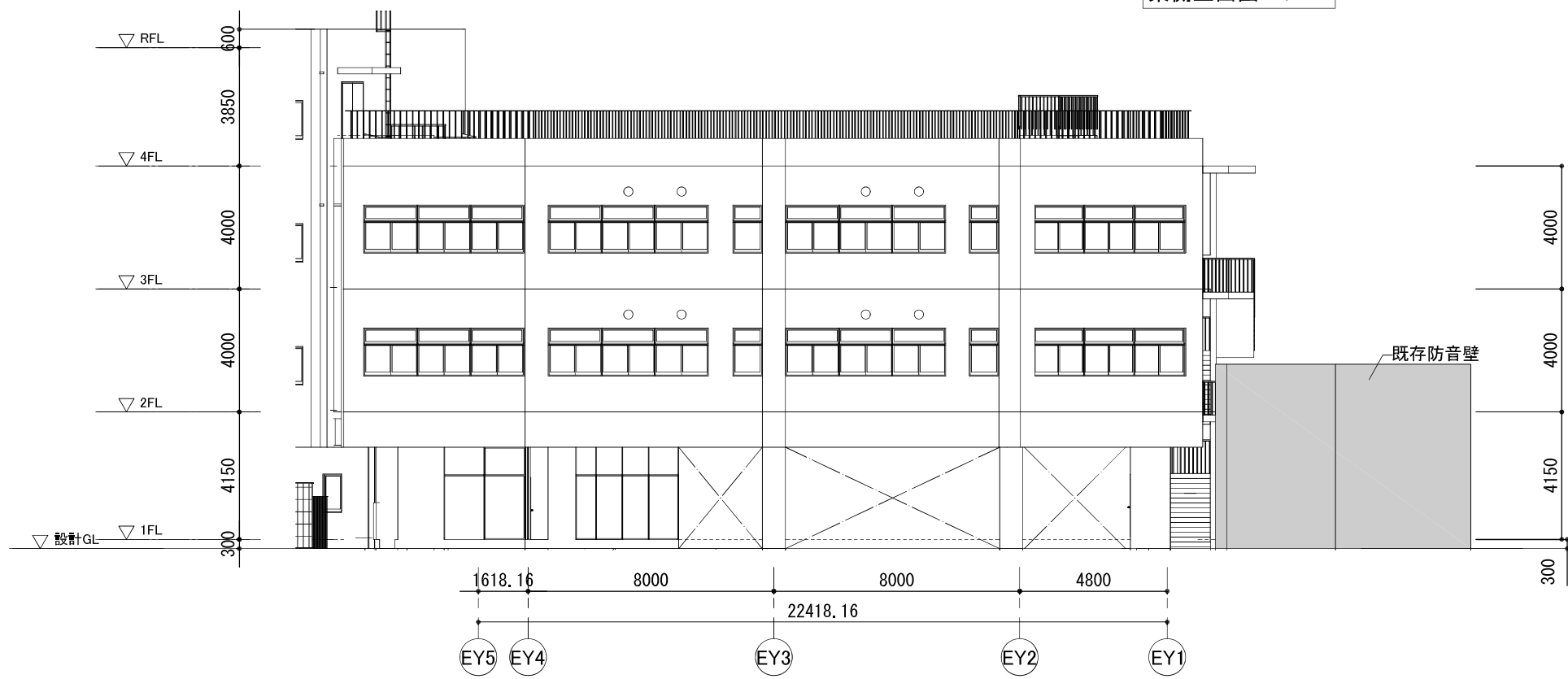
屋根伏図 1/200

■ : 既存





東側立面図 1/200



西側立面図 1/200



南側立面図 1/200