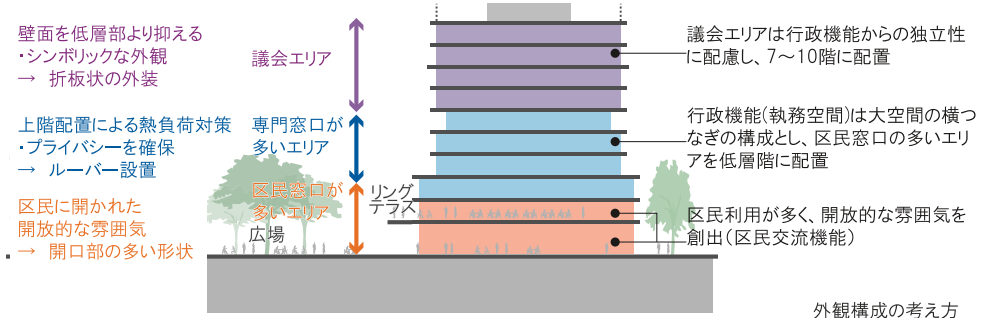


①フロア機能に合わせ、わかりやすい外観構成

・広場を囲んだ建物配置とすること、リングテラス・ピロティによって東西がつながっていること、また、建物の機能・利用目的に応じた外観構成とすることで来庁者にとって目的先が分かりやすくなります。

②プランに応じた開口部の設定

・機械室やトイレなど、開口部が必要のない室については壁とすることによって全体的に開口部面積を絞る整理をする。  
 ・低層部は区民利用が多いエリアであるため開放的な空間とするため開口部が多いがケヤキやテラスなどがあり、日射制御として活用する。

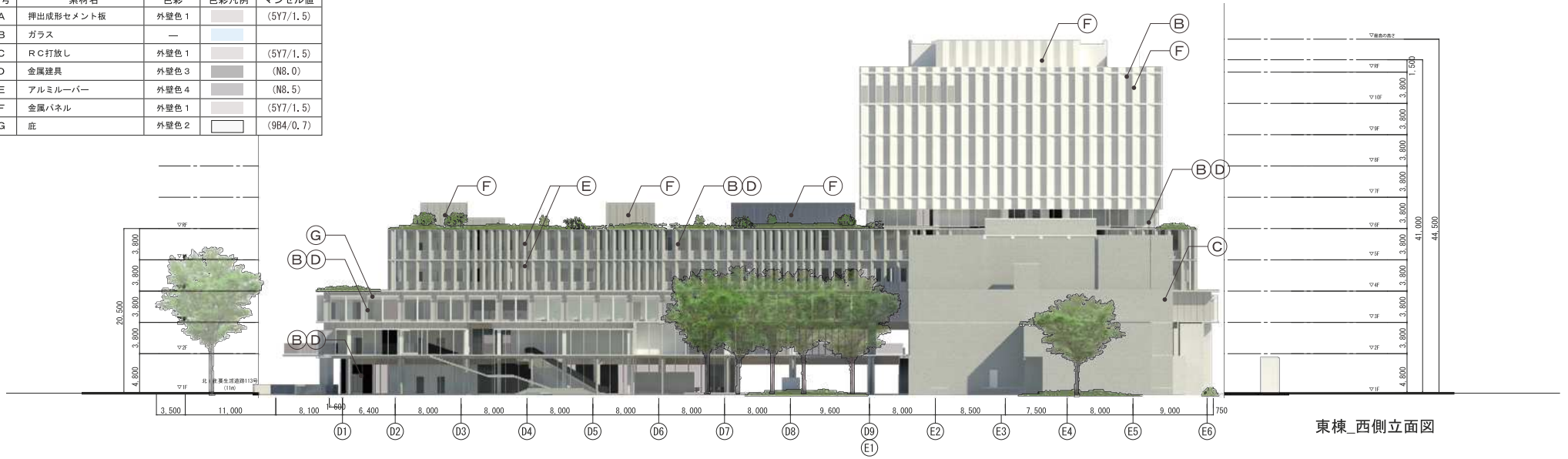


外観構成の考え方

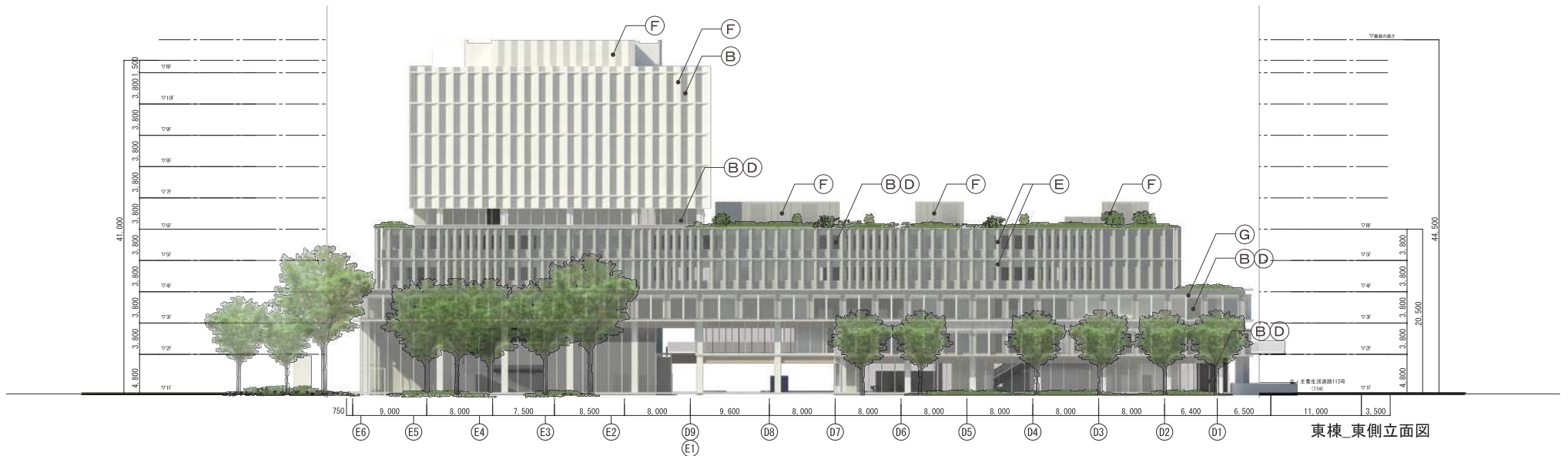


東棟東立面図

記号	素材名	色彩	色彩凡例	マンセル値
A	押出成形セメント板	外壁色 1		(5Y7/1.5)
B	ガラス	—		
C	R/C打放し	外壁色 1		(5Y7/1.5)
D	金属建具	外壁色 3		(N8.0)
E	アルミルーバー	外壁色 4		(N8.5)
F	金属パネル	外壁色 1		(5Y7/1.5)
G	庇	外壁色 2		(9B4/0.7)

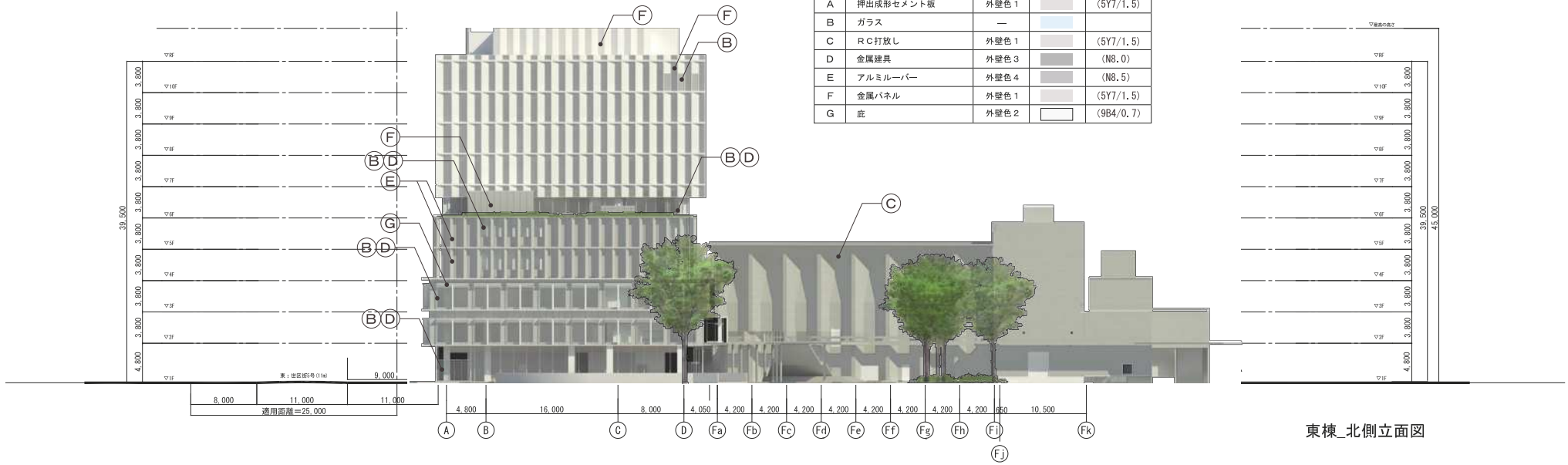


東棟\_西側立面図

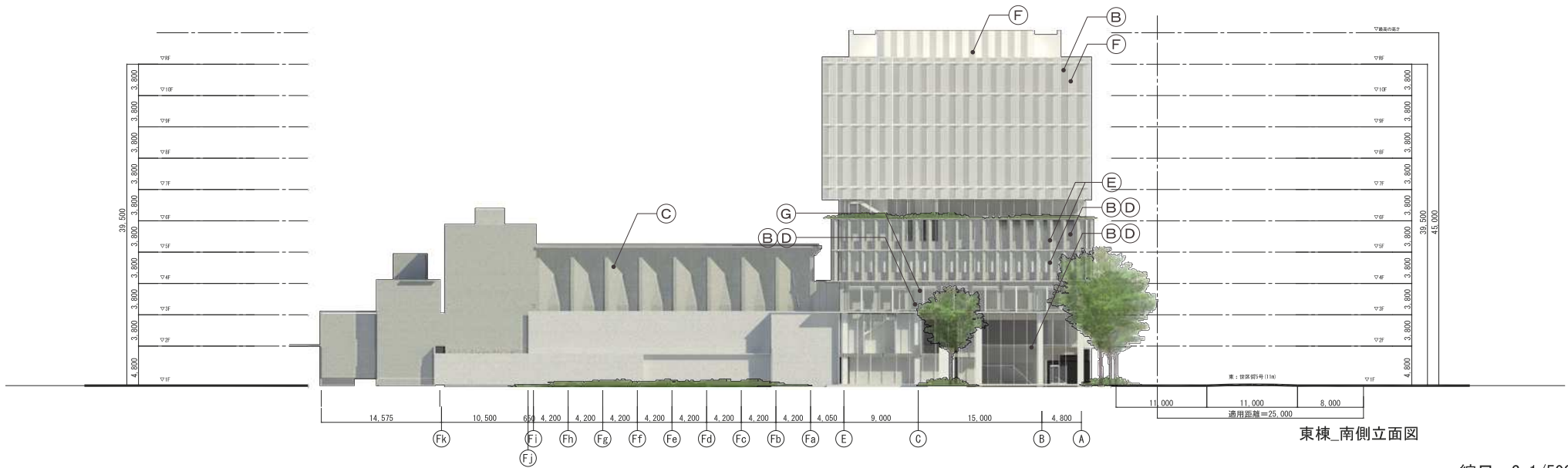


東棟\_東側立面図

記号	素材名	色彩	色彩凡例	マンセル値
A	押出成形セメント板	外壁色 1		(5Y7/1.5)
B	ガラス	—		
C	RC打放し	外壁色 1		(5Y7/1.5)
D	金属建具	外壁色 3		(N8.0)
E	アルミルーバー	外壁色 4		(N8.5)
F	金属パネル	外壁色 1		(5Y7/1.5)
G	庇	外壁色 2		(9B4/0.7)

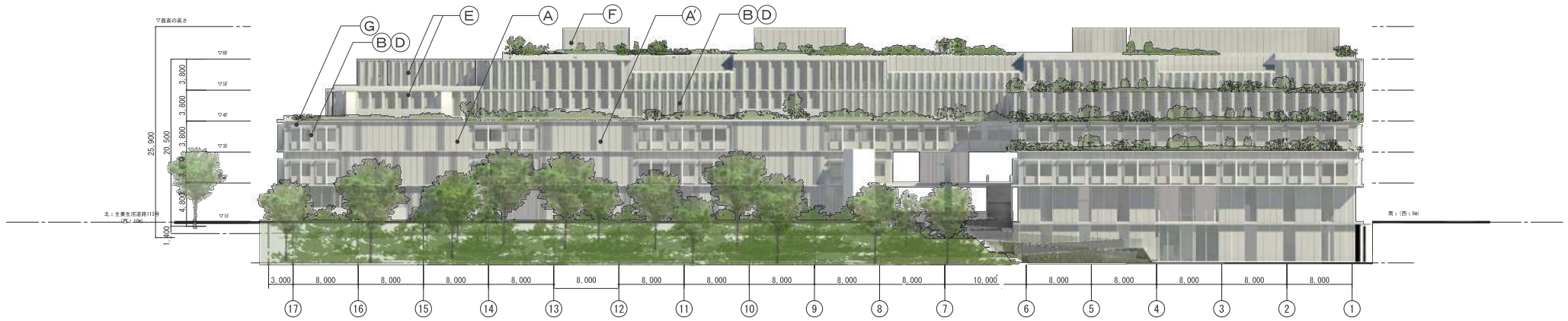


東棟\_北側立面図

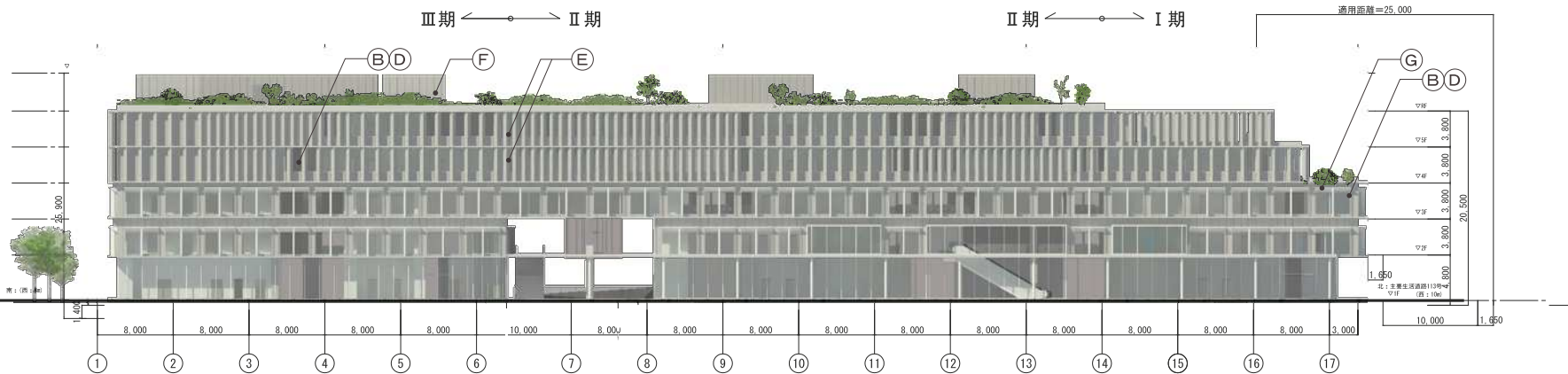


東棟\_南側立面図

記号	素材名	色彩	色彩凡例	マンセル値
A	押出成形セメント板	外壁色 1		(5Y7/1.5)
A'	押出成形セメント板 (リブ付き)			
B	ガラス	—		
C	RC打放し	外壁色 1		(5Y7/1.5)
D	金属建具	外壁色 3		(N8.0)
E	アルミルーバー	外壁色 4		(N8.5)
F	金属パネル	外壁色 1		(5Y7/1.5)
G	庇	外壁色 2		(9B4/0.7)

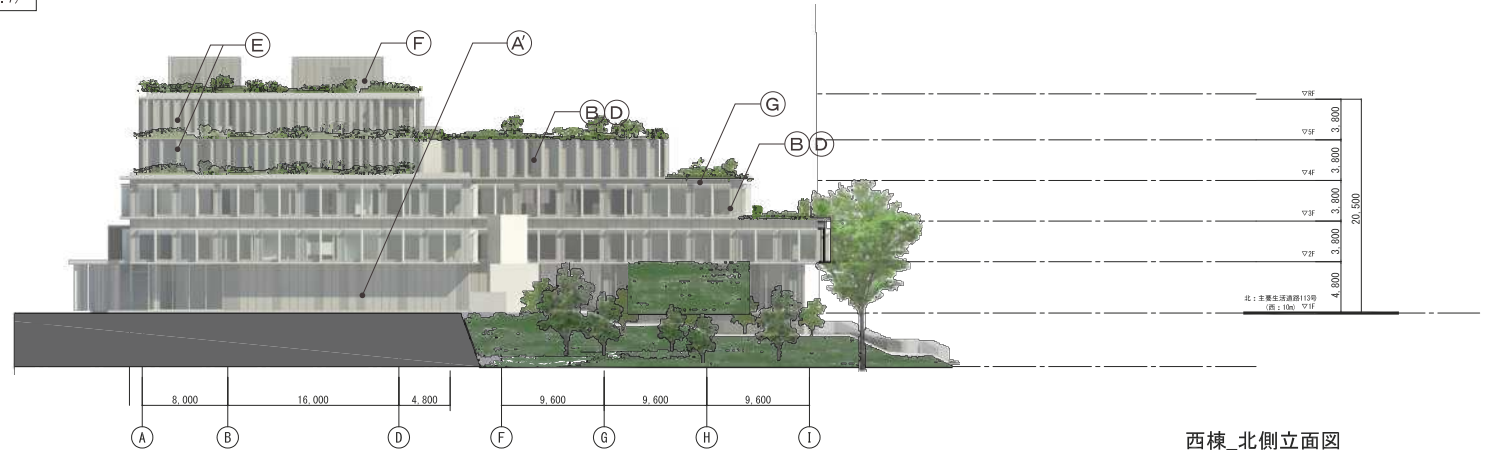


西棟\_西側立面図

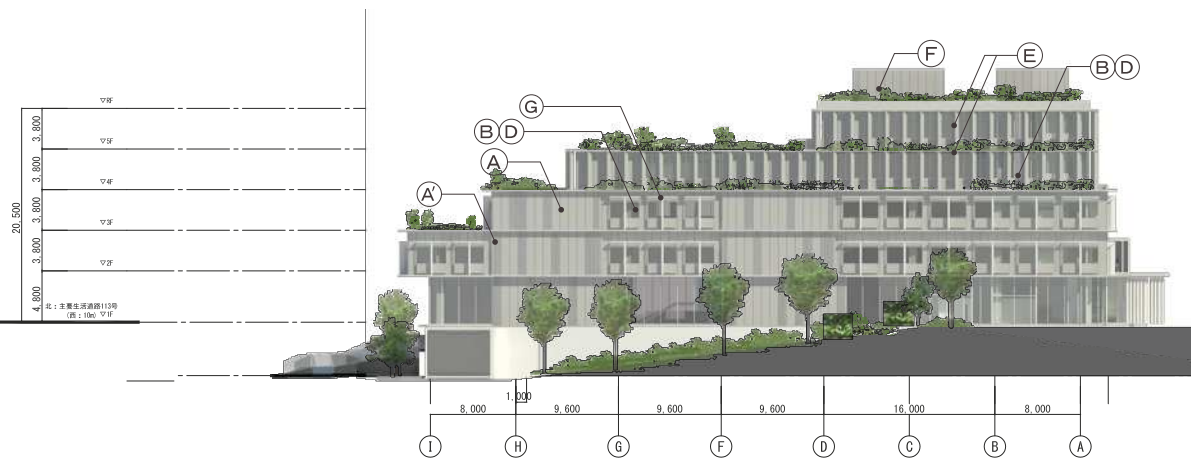


西棟\_東側立面図

記号	素材名	色彩	色彩凡例	マンセル値
A	押出成形セメント板	外壁色 1		(5Y7/1.5)
A'	押出成形セメント板 (リブ付き)			
B	ガラス	—		
C	R/C打放し	外壁色 1		(5Y7/1.5)
D	金属建具	外壁色 3		(N8.0)
E	アルミルーバー	外壁色 4		(N8.5)
F	金属パネル	外壁色 1		(5Y7/1.5)
G	庇	外壁色 2		(9B4/0.7)



西棟\_北側立面図

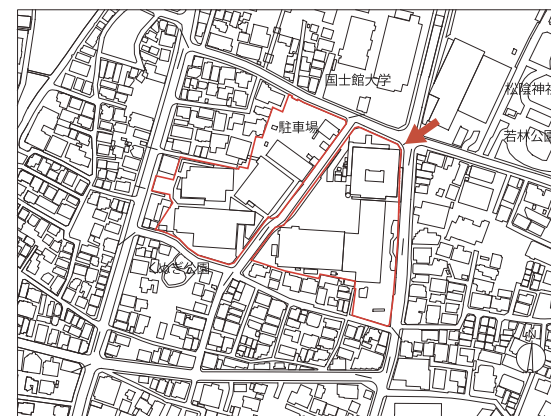


西棟\_南側立面図

現況写真



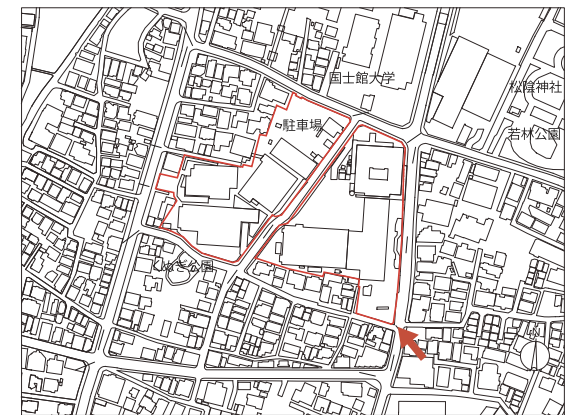
完成予想図



現況写真



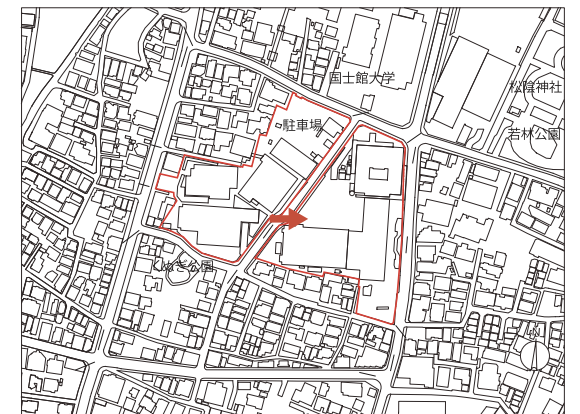
完成予想図



現況写真



完成予想図





現況写真



完成予想図

