

# 現庁舎の空間特質継承



未来の使い方に適切に活かす「継承」「発展」



# 区民会館、広場、ケヤキを保存再生



「区民会館」 「ケヤキ」

「三角形の広場」

# ピロティを継承で 敷地周辺をつなげる



東  
ピロティ

西  
ピロティ

# 全棟を「世田谷リング」でつなぐ



世田谷リング

# 区民の憩いの場の継承



池

「レストランけやき」  
現位置のまま継承

ケヤキ並木

# 区民会館は耐震補強で長持ち

音楽から演劇・講演まで多彩な  
演目に適したホールを提案



# 竣工当時の区民会館





# 区民会館の特徴

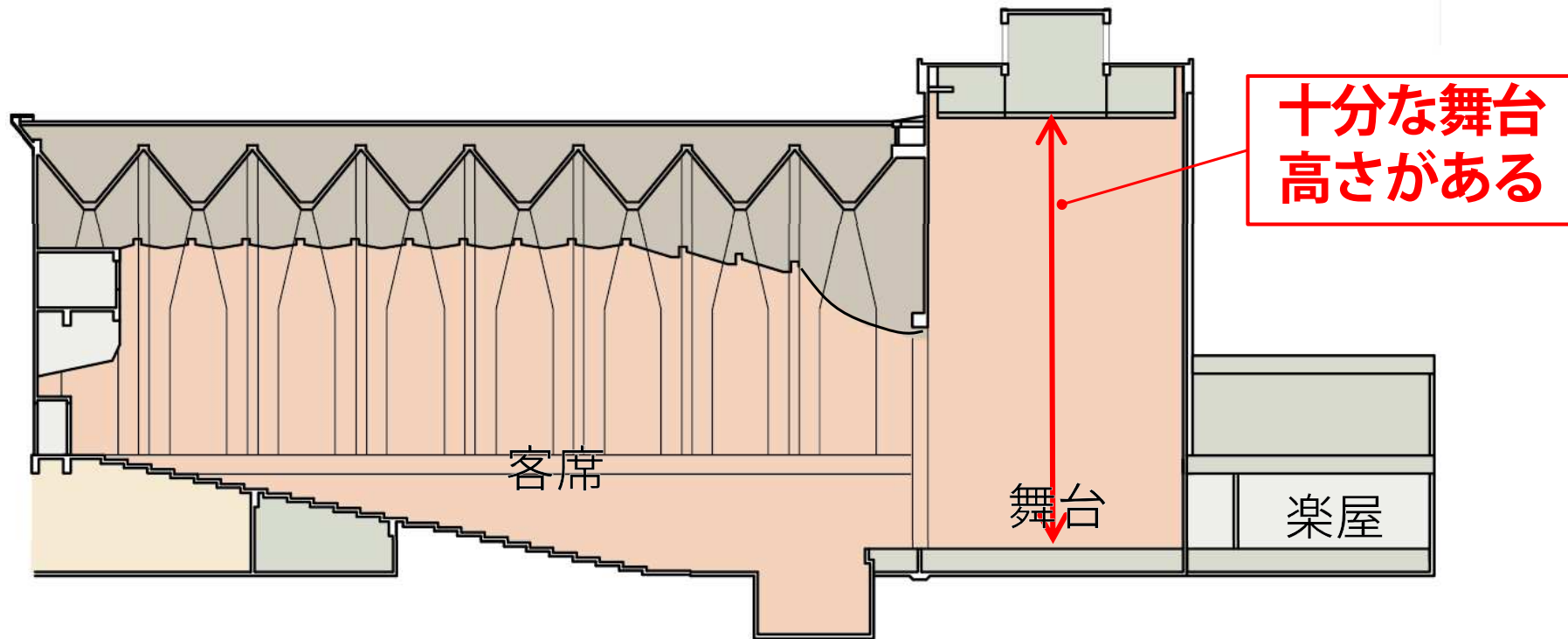
「二重のプロセニウム」と「前舞台」





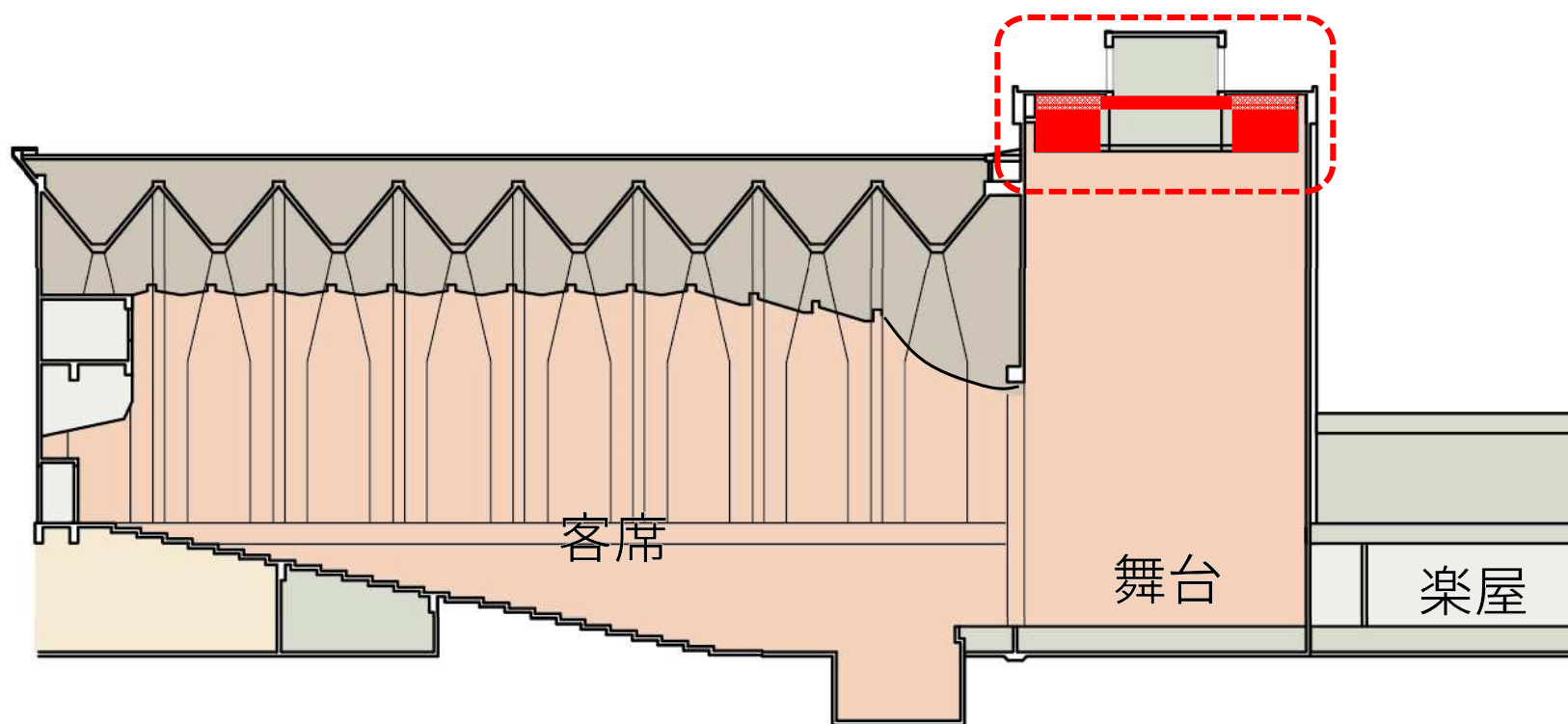
# 区民会館の特徴

十分な大きさの「舞台袖」「舞台高さ」



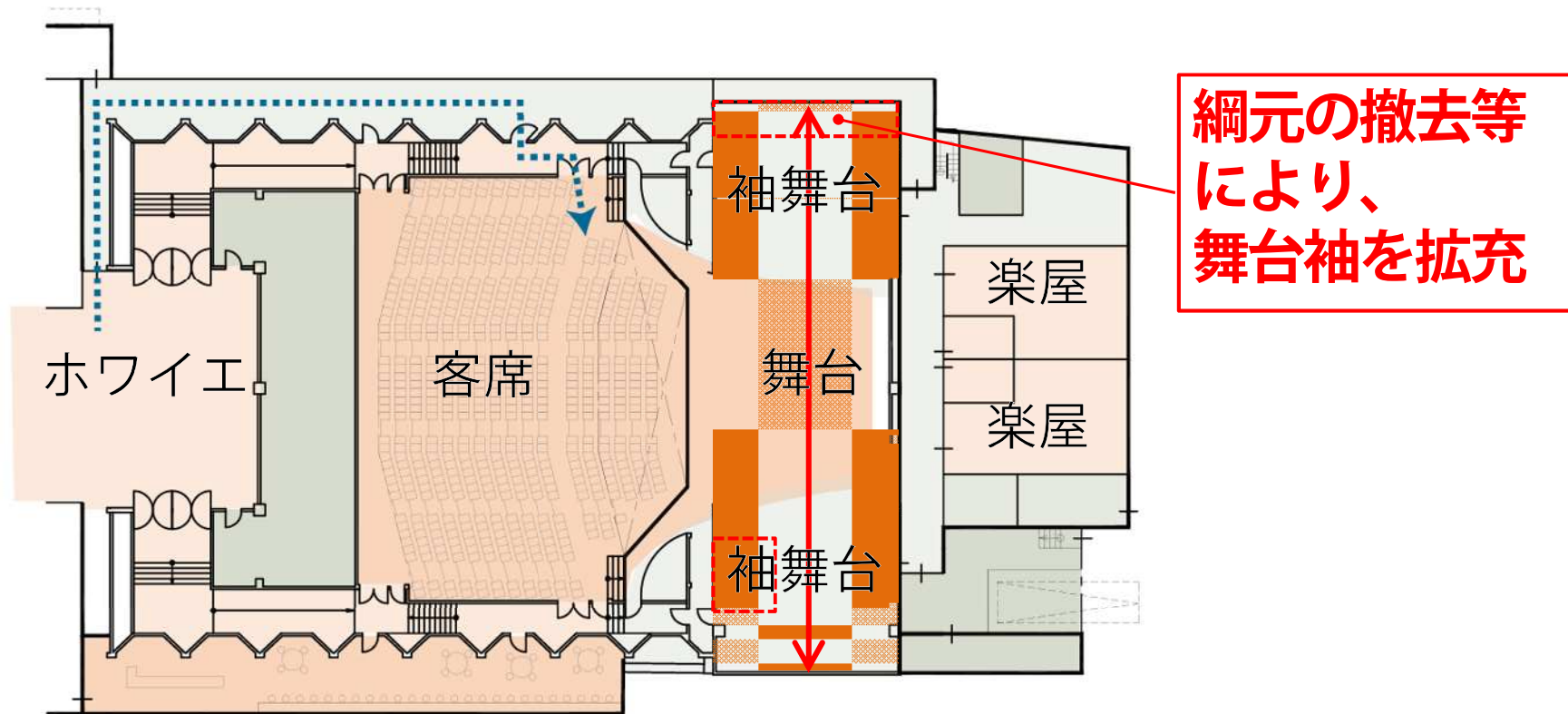
# 区民会館の改善点

## 舞台機構の電動化



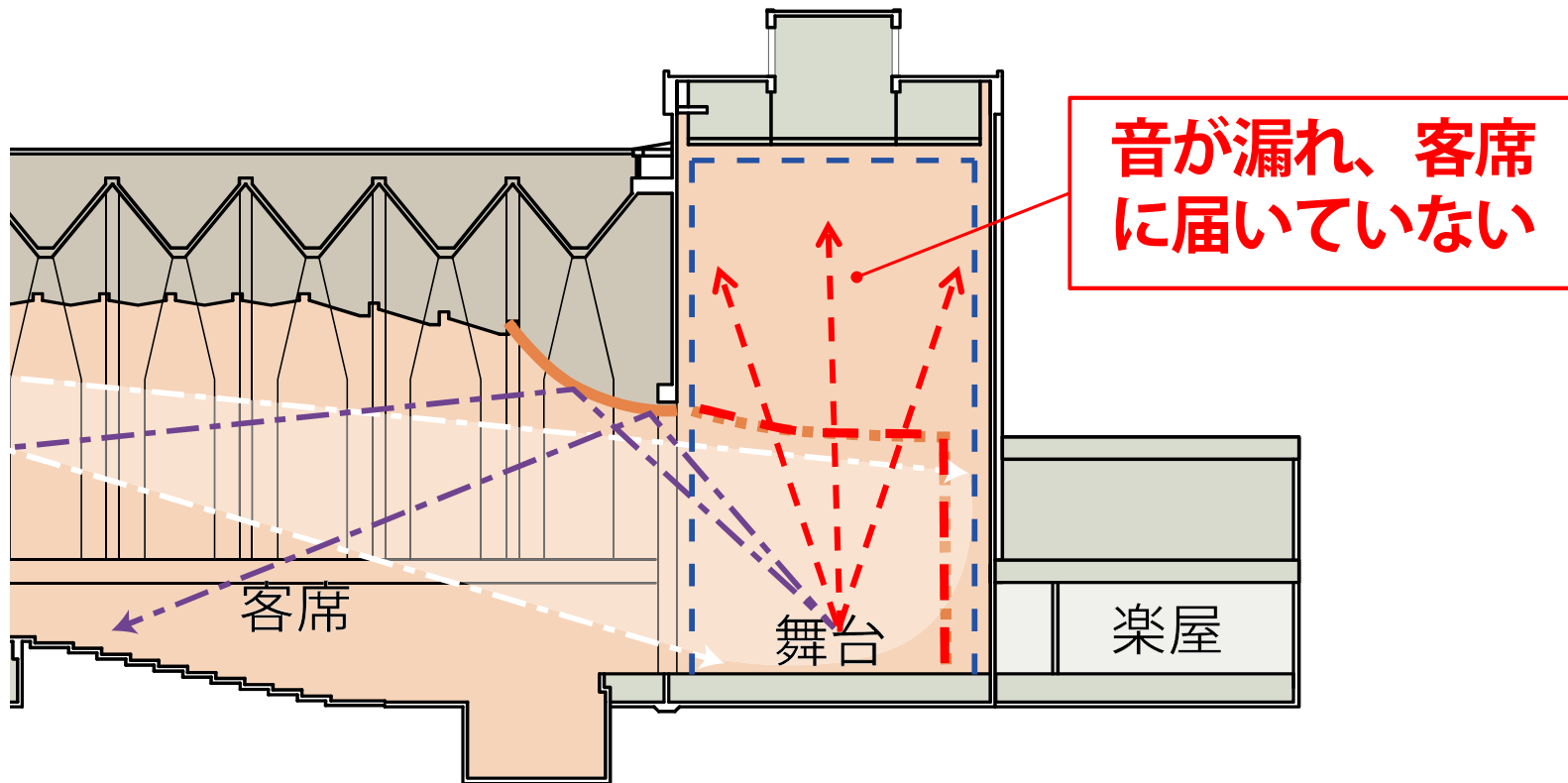
# 区民会館の改善点

## 舞台袖の拡充、安全性の向上



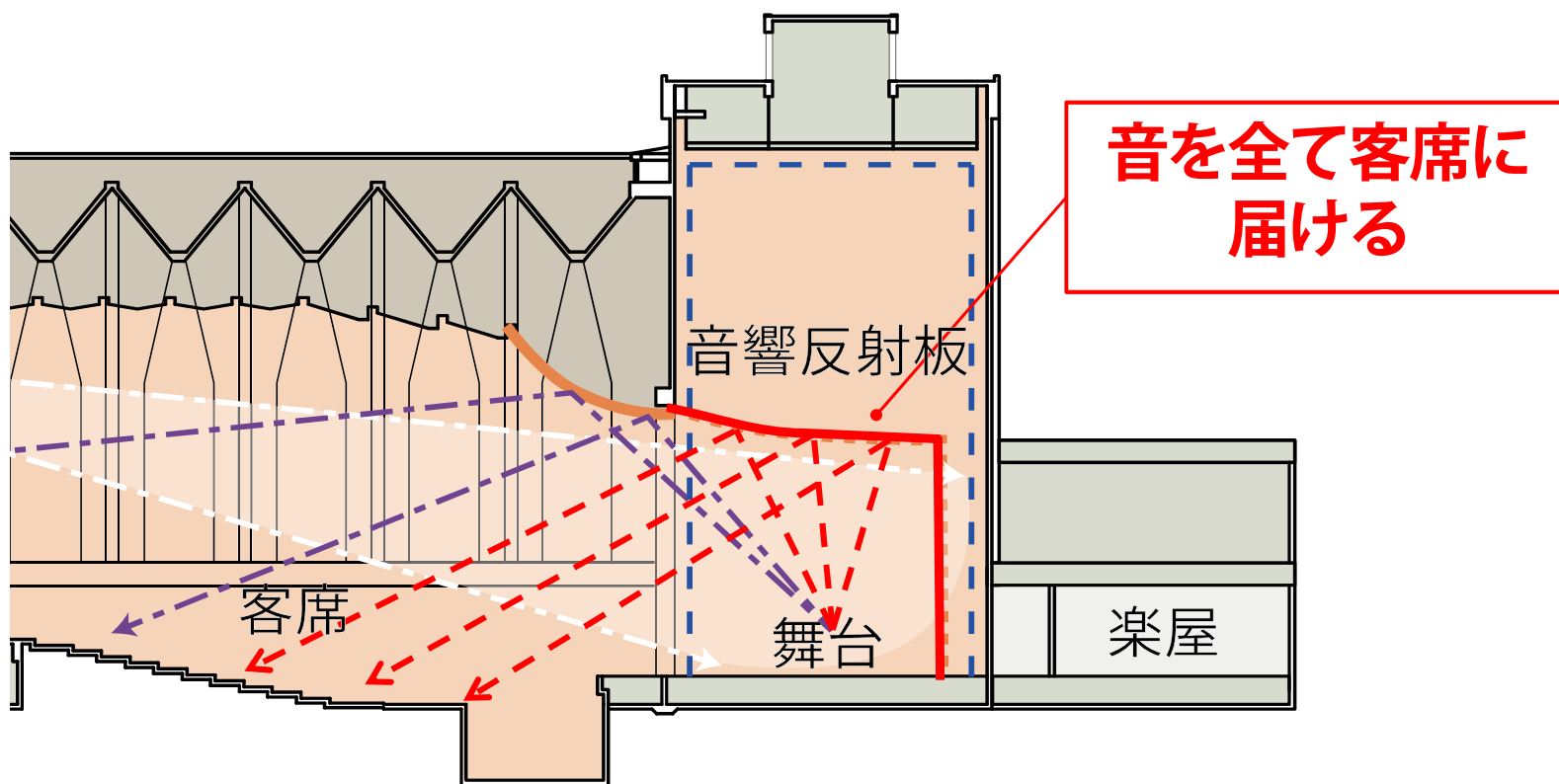
# 区民会館の改善点

## 現状の音響反射板



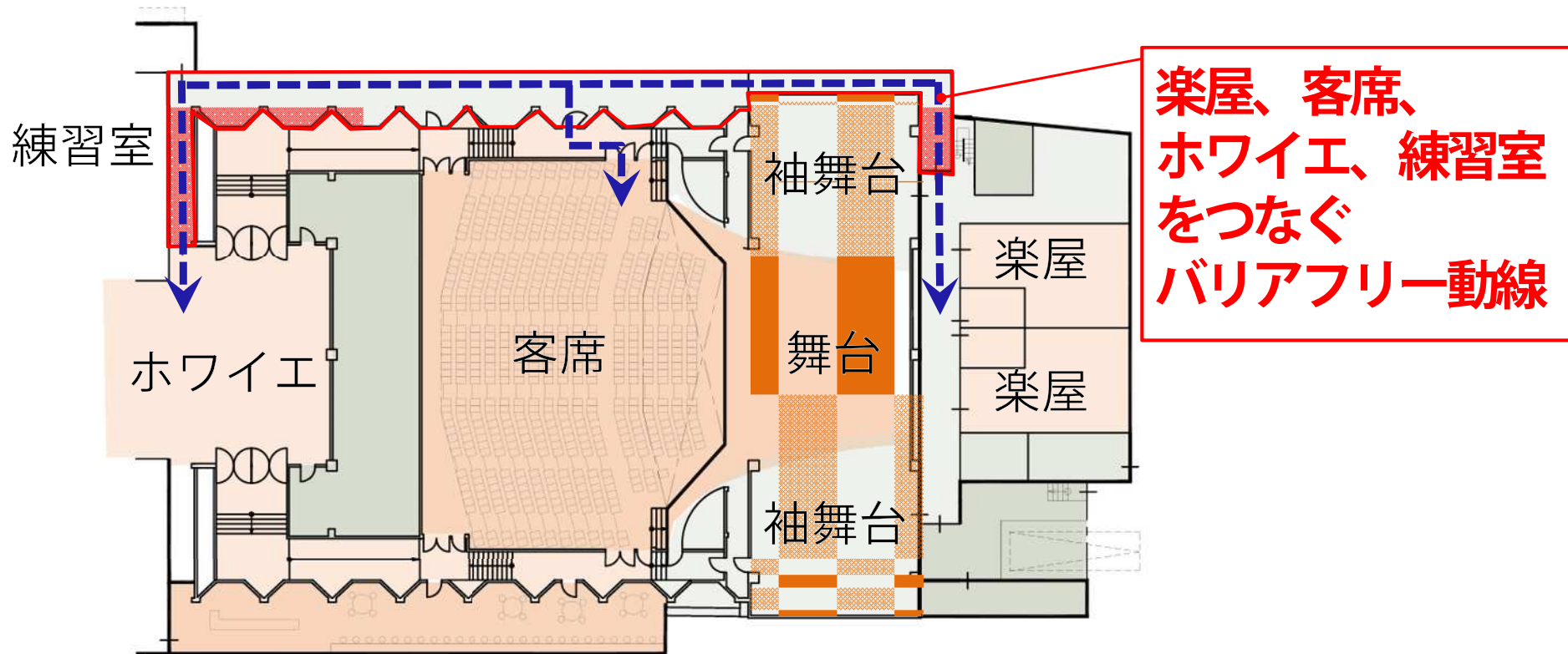
# 区民会館の改善点

## 音響反射板の改修



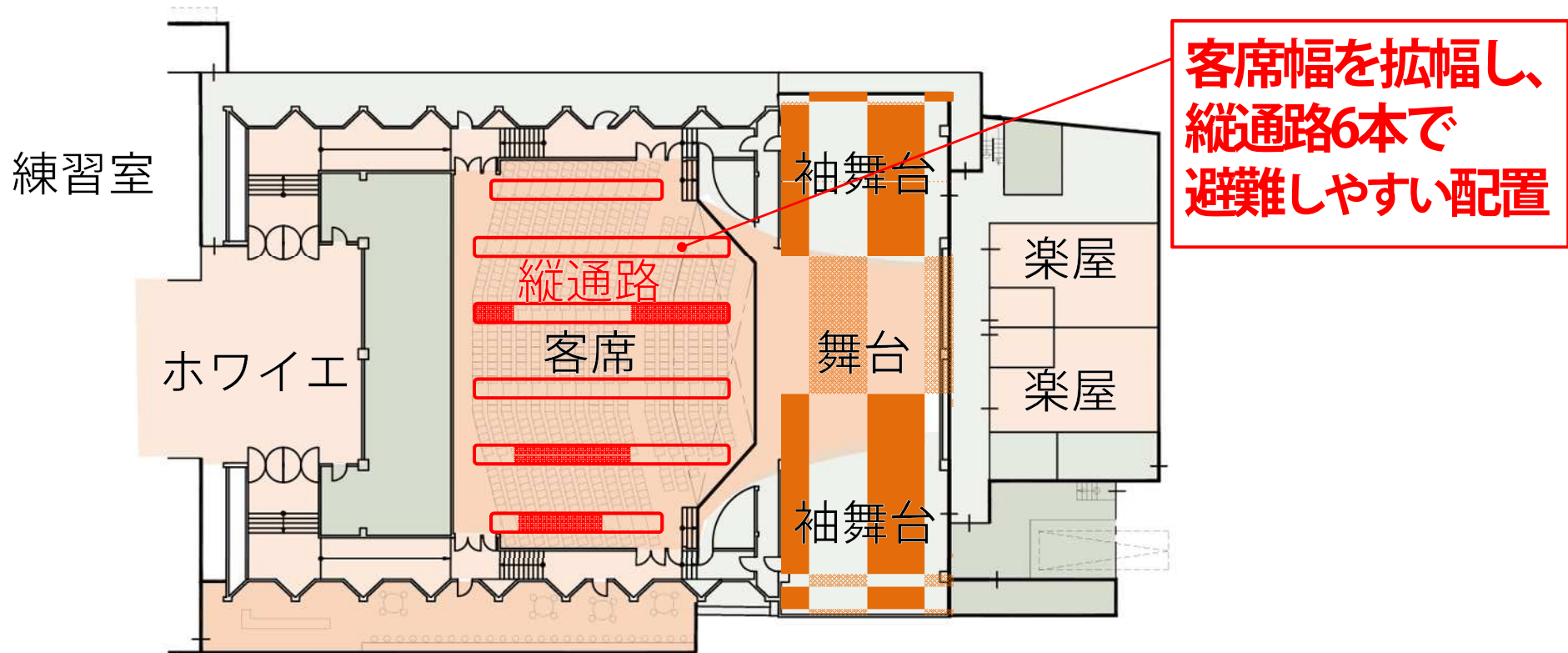
# 区民会館の改善点

## バリアフリー動線の確保



# 区民会館の改善点

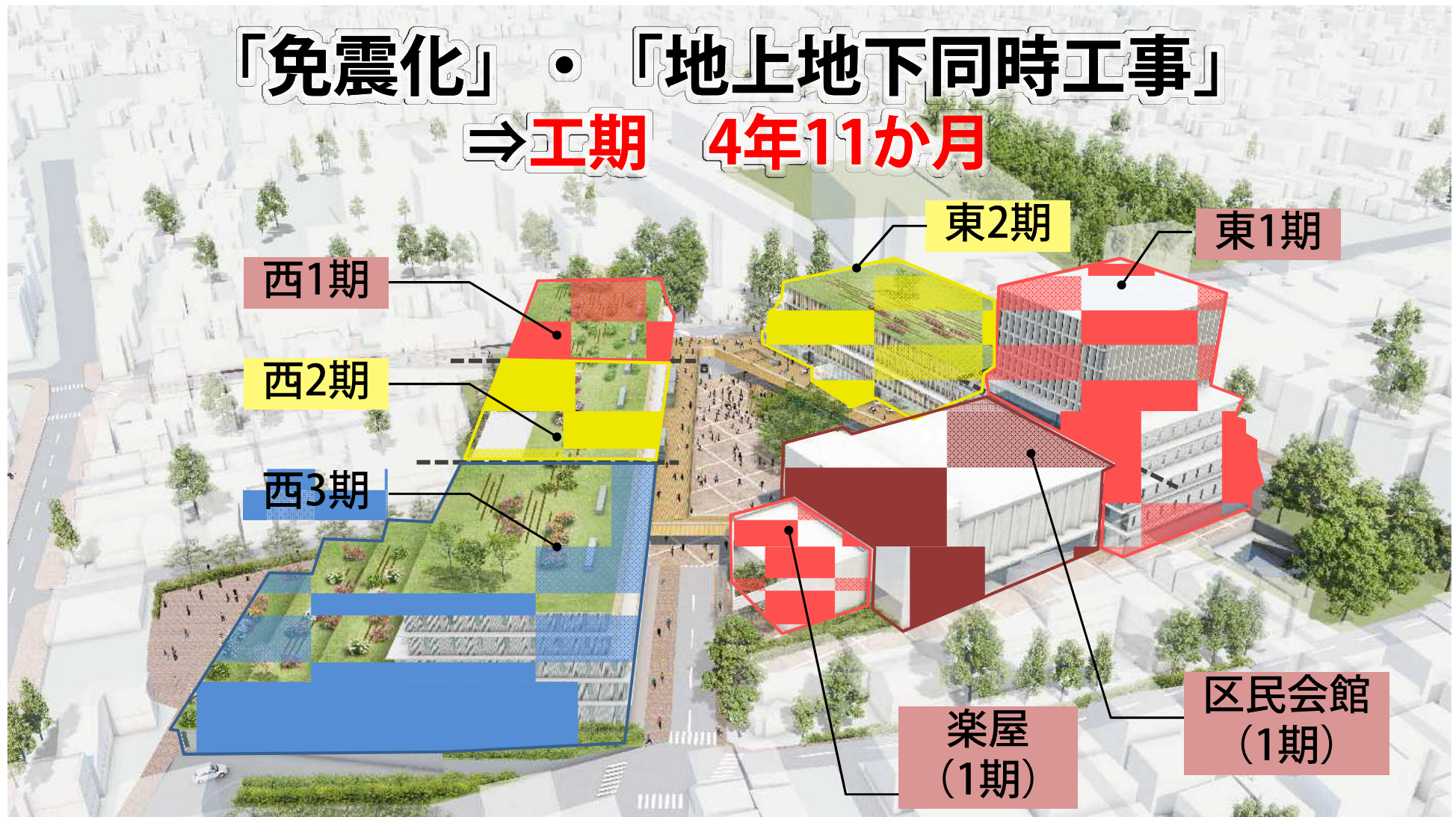
避難のしやすさ、客席幅の拡幅

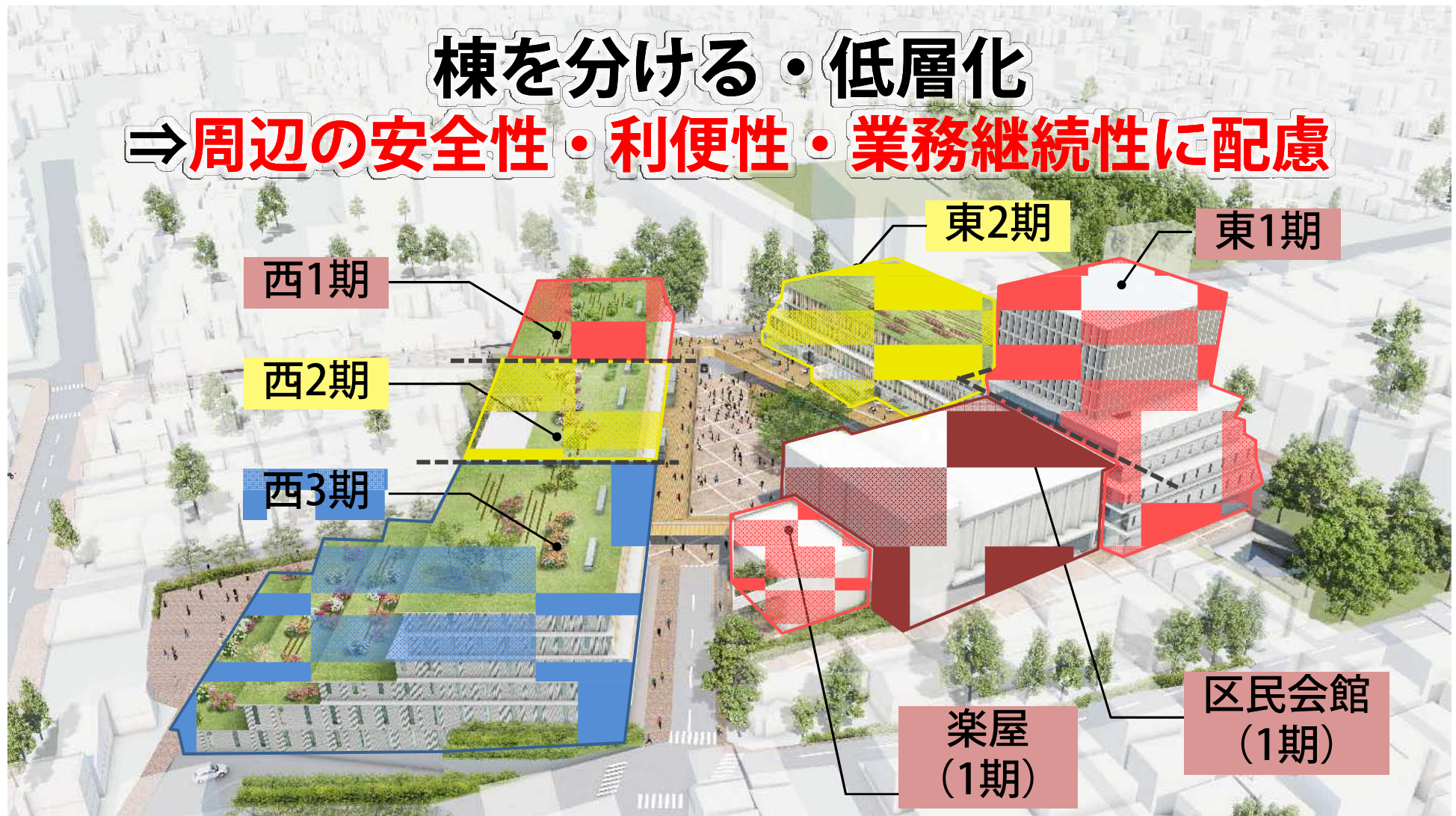




<提案テーマ6>

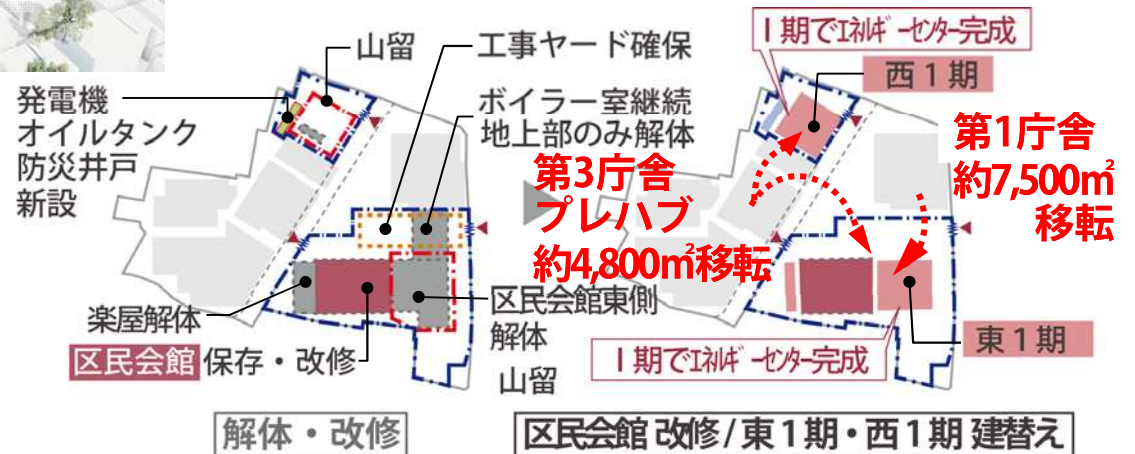
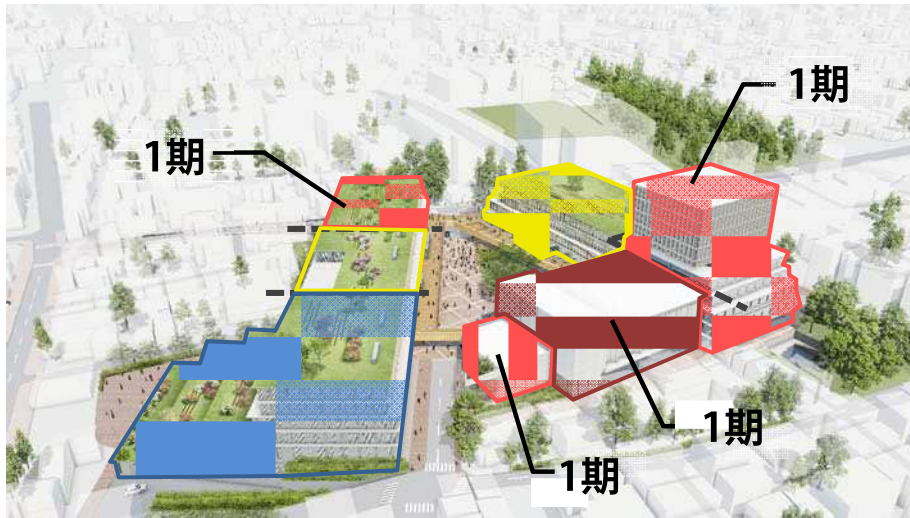
**工期短縮、業務継続を踏まえた施工計画ならびに  
事業費を抑制する建築計画について**





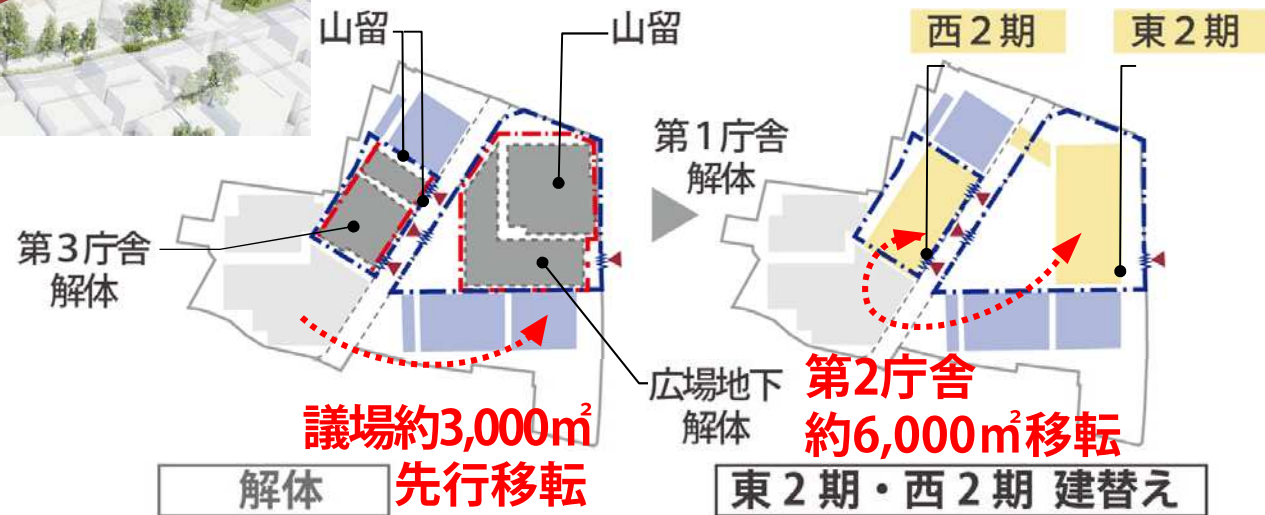
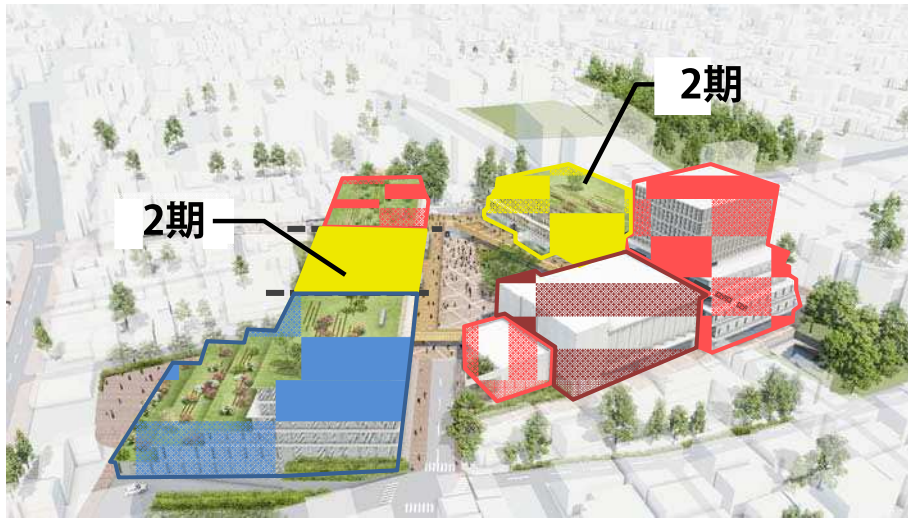
# 1期[機能移転]

⇒ **区民会館、総合支所、議会、首脳、災害対策各部などの重要諸室の移転が完了**

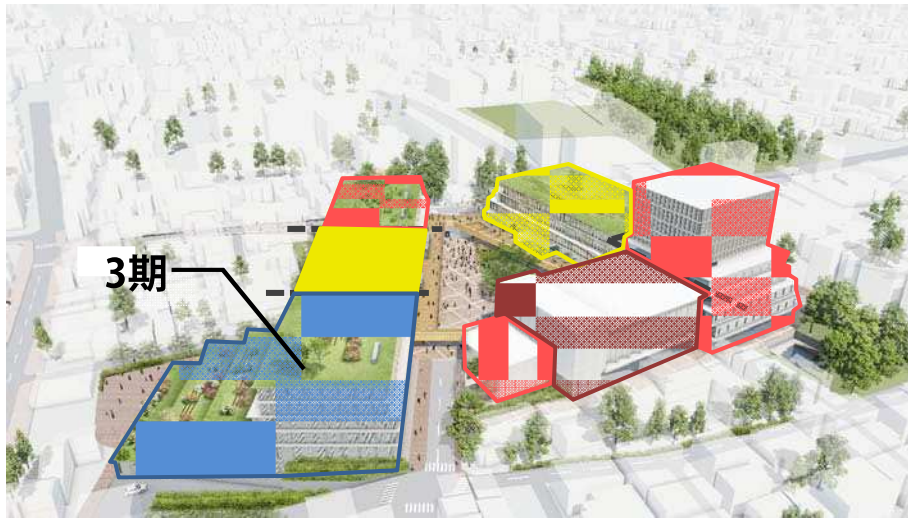


## 2期[機能移転]

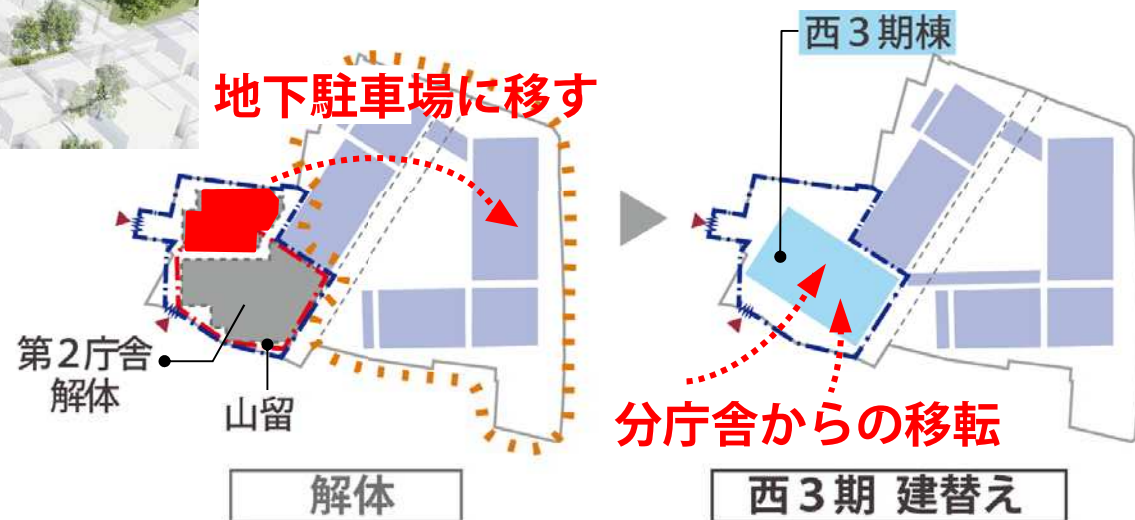
⇒現敷地内の部署の移転が  
全て完了



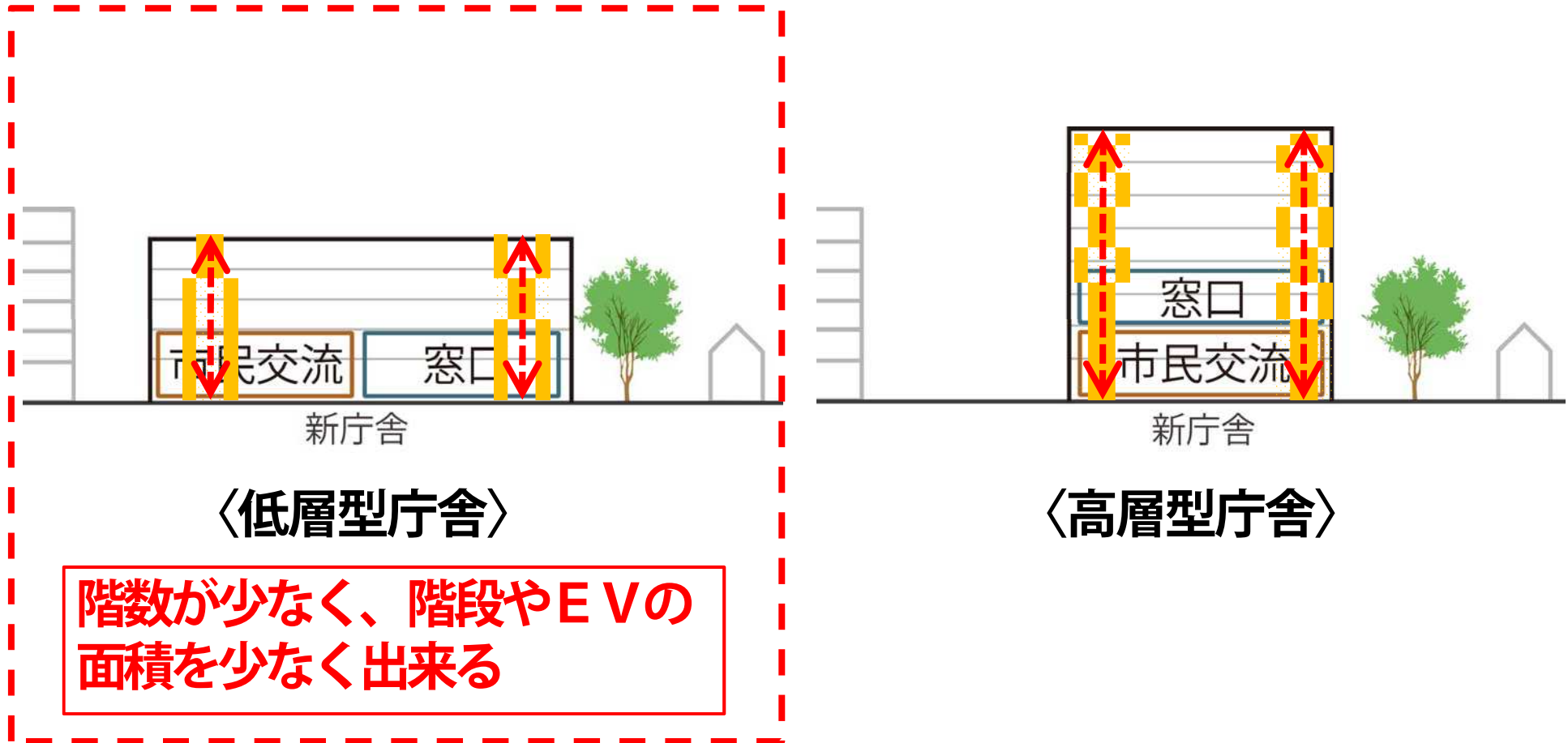
## 3期[機能移転]



- ⇒ 敷地外に分庁舎機能の移転が完了
- ⇒ 工事期間全てに渡り、敷地内に駐車場を確保可能



# 「低層型」の庁舎により建設費を削減



# シンプルでスマートな構成



東ゾーン  
(新築)  
[本庁・議会]

[区民会館]  
(保存再生)

[くめぎ公園]

[世田谷リング]

[国士舘大学]

西ゾーン  
(新築)  
[総合支所・本庁]



