

平成22年国勢調査結果 (人口等基本集計)

世 田 谷 区



この冊子の PDF 版は世田谷区ホームページ内「せたがや統計情報館」でご覧いただけます。

「せたがや統計情報館」⇒ <http://www.city.setagaya.tokyo.jp/toukei/>

調査概要

1 調査の目的

国勢調査は、統計法(平成19年法律第53号)第5条第2項の規定に基づき、我が国の人口・世帯の実態を把握し、各種行政施策その他の基礎資料を得ることを目的として実施した。

国勢調査は大正9年に第1回が行われ、以来10年ごとに実施(大規模調査)するとともに、その中間年に調査項目の少ない簡易な方法により行うこととされている。今回の調査は、両者あわせて19回目の調査であり、大規模調査にあたる。

2 調査の時期

平成22年10月1日午前零時現在

3 調査の対象

調査期日において、我が国に常住するすべての人について行った。

ただし、外国政府の外交使節団・領事機関の構成員等及び外国軍隊の軍人・軍属とこれらの家族を除く。

4 調査の方法

総務省統計局—都道府県—区市町村—国勢調査指導員—国勢調査員の流れにより行ない、国勢調査員が調査票を世帯ごとに配布し、調査員による収集のほか郵送、オンラインにより提出する方法で行った。

利用にあたって

1 世帯について

世帯とは、住居及び生計を共にしている者の集まり、または一戸を構えている単身者をいい、それぞれ1つの世帯とした。

ただし、学生寮、病院や社会施設の入所者等は、棟ごとにまとめて1つの世帯とした。

2 結果の数値について

(1)この結果報告書は、総務省統計局が公表した「平成22年国勢調査 人口等基本集計結果及び小地域集計結果」、東京都が公表した「平成22年国勢調査 人口等基本集計結果概要」を集計・再構成し、一部は区で再集計したものであり、今後総務省が公表する数値と相違することがある。

(2)統計表において割合を示す数値は、四捨五入してあるため、総数と内訳の合計が一致しない場合がある。

(3)表の符号等

「—」; 皆無または該当数値なし

「…」; 資料なし

「×」; 該当数値はあるが、秘密を保つため公表を差し控えた数値

「0」; 0.5未満、または数値はあるが単位に満たないもの

「△」; 負数(マイナス)

この結果報告書をはじめ、各種の統計情報は世田谷区ホームページ内「せたがや統計情報館」にも掲載しておりますので、併せてご活用ください。

目 次

	頁
結果の概要	
1 人口	1
(1)総人口	1
(2)人口密度	4
(3)地域別人口	5
2 世帯	9
統計表	
第 1 表 世田谷区の人口の推移	14
第 2 表 世田谷区の人口及び世帯、人口の前回比較	15
第 3 表 東京都の人口と世帯	21
第 4 表 東京都の地域別人口の推移(平成2年～平成22年)	25
第 5 表 全国の人口と世帯	29

結果の概要

1 人口

(1) 総人口

世田谷区の人口は 877,138 人となり、前回調査結果と比べ、35,973 人(4.28%)の増加となっている。この人口は東京都の約 6.67%、全国の約 0.68%にあたり、東京 23 区中で第 1 位、また全国の都市の中でも第 14 位となっている。政令指定都市を除く一般市区町村の中では、前回に引き続き第 1 位で、山梨県、佐賀県、福井県、徳島県、高知県、島根県、鳥取県、以上の 7 県の人口を上回っている。(表①、表②)

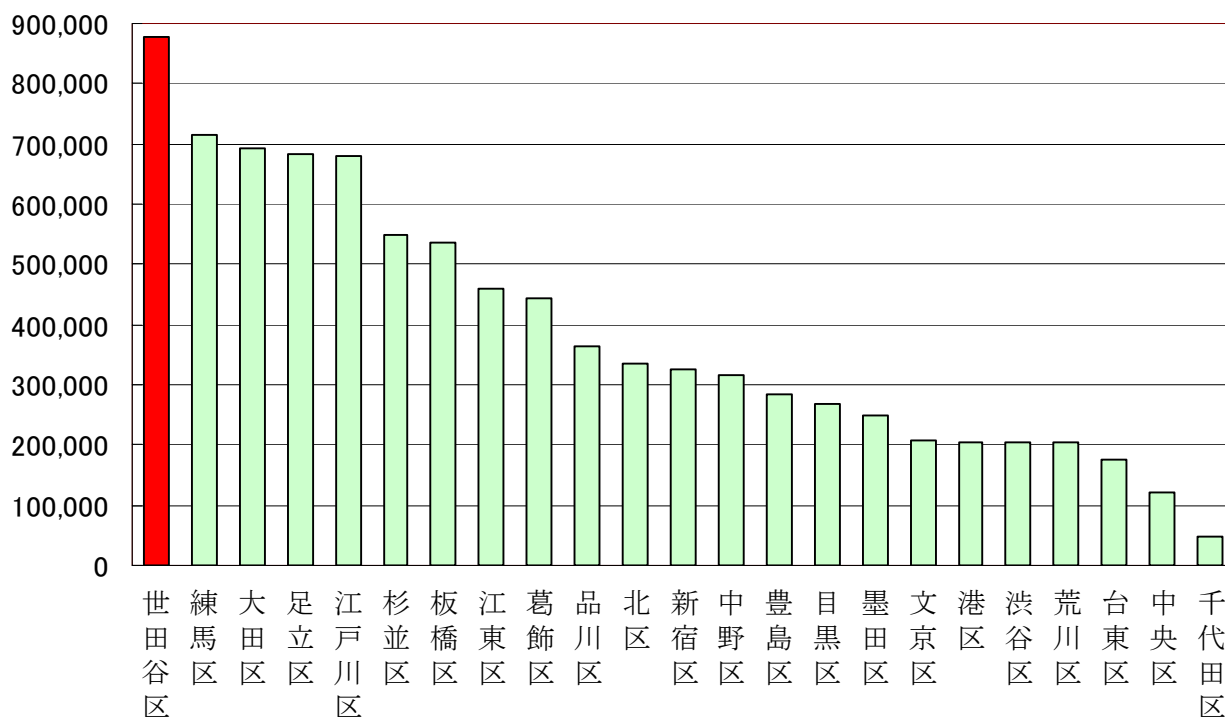
表①

	人 口
区 合 計	8,945,695
1 世田谷区	877,138
2 練馬区	716,124
3 大田区	693,373
4 足立区	683,426
5 江戸川区	678,967
6 杉並区	549,569
7 板橋区	535,824
8 江東区	460,819
9 葛飾区	442,586
10 品川区	365,302
11 北区	335,544
12 新宿区	326,309
13 中野区	314,750
14 豊島区	284,678
15 目黒区	268,330
16 墨田区	247,606
17 文京区	206,626
18 港区	205,131
19 渋谷区	204,492
20 荒川区	203,296
21 台東区	175,928
22 中央区	122,762
23 千代田区	47,115

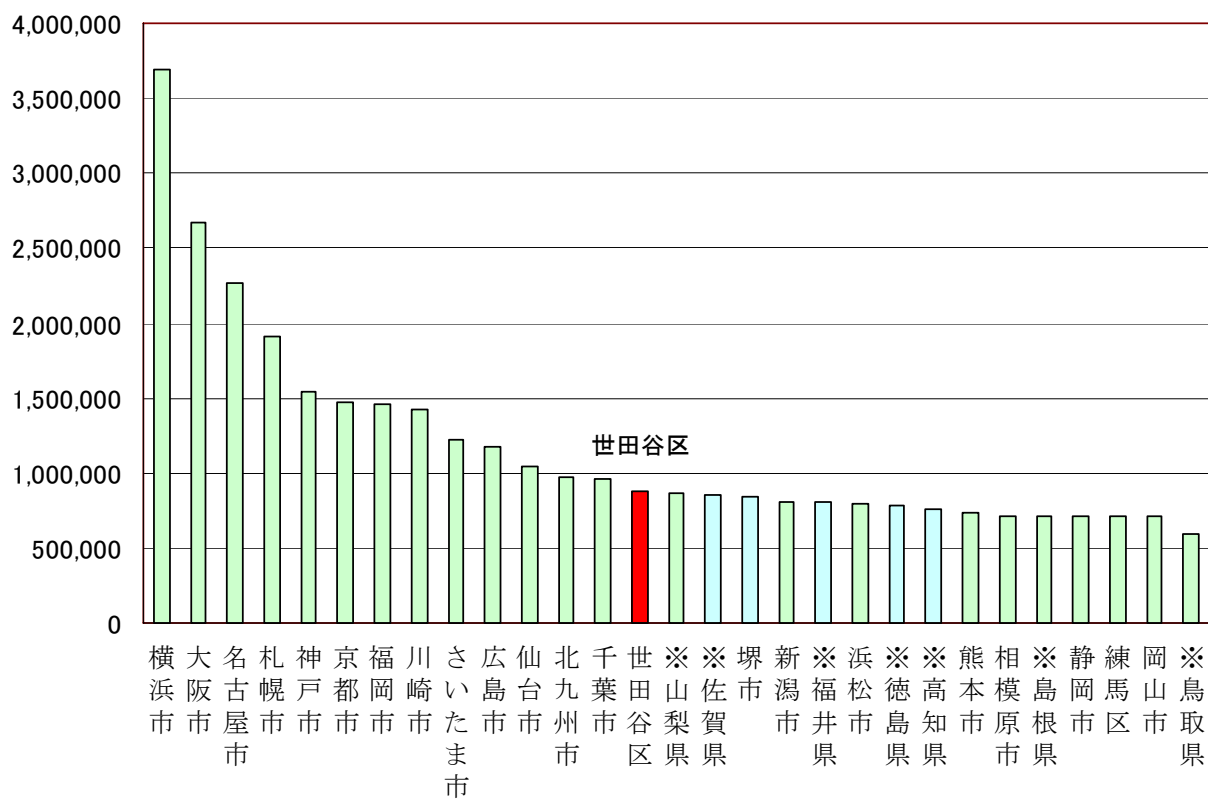
表②

	人 口
横浜市	3,688,773
大阪市	2,665,314
名古屋市	2,263,894
札幌市	1,913,545
神戸市	1,544,200
京都市	1,474,015
福岡市	1,463,743
川崎市	1,425,512
さいたま市	1,222,434
広島市	1,173,843
仙台市	1,045,986
北九州市	976,846
千葉市	961,749
世田谷区	877,138
※山梨県	863,075
※佐賀県	849,788
堺市	841,966
新潟市	811,901
※福井県	806,314
浜松市	800,866
※徳島県	785,491
※高知県	764,456
熊本市	734,474
相模原市	717,544
※島根県	717,397
静岡市	716,197
練馬区	716,124
岡山市	709,584
⋮	
※鳥取県	588,667

第1図 23区の人口



第2図 大都市の人口



人口の増加数と増加率を23区中で比較すると、増加数は第3位、増加率は第13位となっている。

(表③、表④)

表③

	平成17年に対する人口増加数
全 国	289,358
東 京	582,777
区 部	456,042
1 足 立 区	58,619
2 江 東 区	39,974
3 世 田 谷 区	35,973
4 豊 島 区	34,093
5 大 田 区	27,699
6 江 戸 川 区	25,023
7 中 央 区	24,363
8 練 馬 区	23,785
9 杉 並 区	20,982
10 新 宿 区	20,593
11 港 区	19,270
12 品 川 区	18,945
13 葛 飾 区	17,708
14 文 京 区	16,994
15 墨 田 区	16,433
16 板 橋 区	12,741
17 荒 川 区	12,089
18 台 東 区	10,742
19 千 代 田 区	5,337
20 北 区	5,132
21 目 黒 区	4,266
22 中 野 区	4,123
23 渋 谷 区	1,158

表④

	平成17年に対する人口増加率(%)
全 国	0.2
東 京	4.6
区 部	5.4
1 中 央 区	24.76
2 豊 島 区	13.61
3 千 代 田 区	12.77
4 港 区	10.37
5 江 東 区	9.50
6 足 立 区	9.38
7 文 京 区	8.96
8 墨 田 区	7.11
9 新 宿 区	6.74
10 台 東 区	6.50
11 荒 川 区	6.32
12 品 川 区	5.47
13 世 田 谷 区	4.28
14 葛 飾 区	4.17
15 大 田 区	4.16
16 杉 並 区	3.97
17 江 戸 川 区	3.83
18 練 馬 区	3.44
19 板 橋 区	2.44
20 目 黒 区	1.62
21 北 区	1.55
22 中 野 区	1.33
23 渋 谷 区	0.57

(2) 人口密度

世田谷区の人口密度は1km²あたり 15,102 人であり、全国平均(343 人)の約 44 倍になる。東京 23 区の中では、第 1 位が豊島区の 21,882 人で、世田谷区は第 13 位である。

東京 23 区全体では 14,386 人であり、世田谷区はこれを上回っている。(表⑤)

表⑤

		人口密度 (人/km ²)
全	国	343
東	京	6,016
区	部	14,386
1	豊 島 区	21,882
2	中 野 区	20,189
3	荒 川 区	19,931
4	文 京 区	18,269
5	目 黒 区	18,254
6	墨 田 区	18,008
7	新 宿 区	17,900
8	台 東 区	17,453
9	板 橋 区	16,656
10	北 区	16,297
11	杉 並 区	16,154
12	品 川 区	16,078
13	世 田 谷 区	15,102
14	練 馬 区	14,870
15	江 戸 川 区	13,645
16	澁 谷 区	13,534
17	足 立 区	12,846
18	葛 飾 区	12,722
19	中 央 区	12,059
20	大 田 区	11,661
21	江 東 区	11,538
22	港 区	10,085
23	千 代 田 区	4,048

(3) 地域別人口

地域別に人口の増減を比較すると、すべての地域で人口が増加し、増加数では玉川地域(11,156人)、増加率では砧地域(7.39%)が第1位となっている。(表⑥)

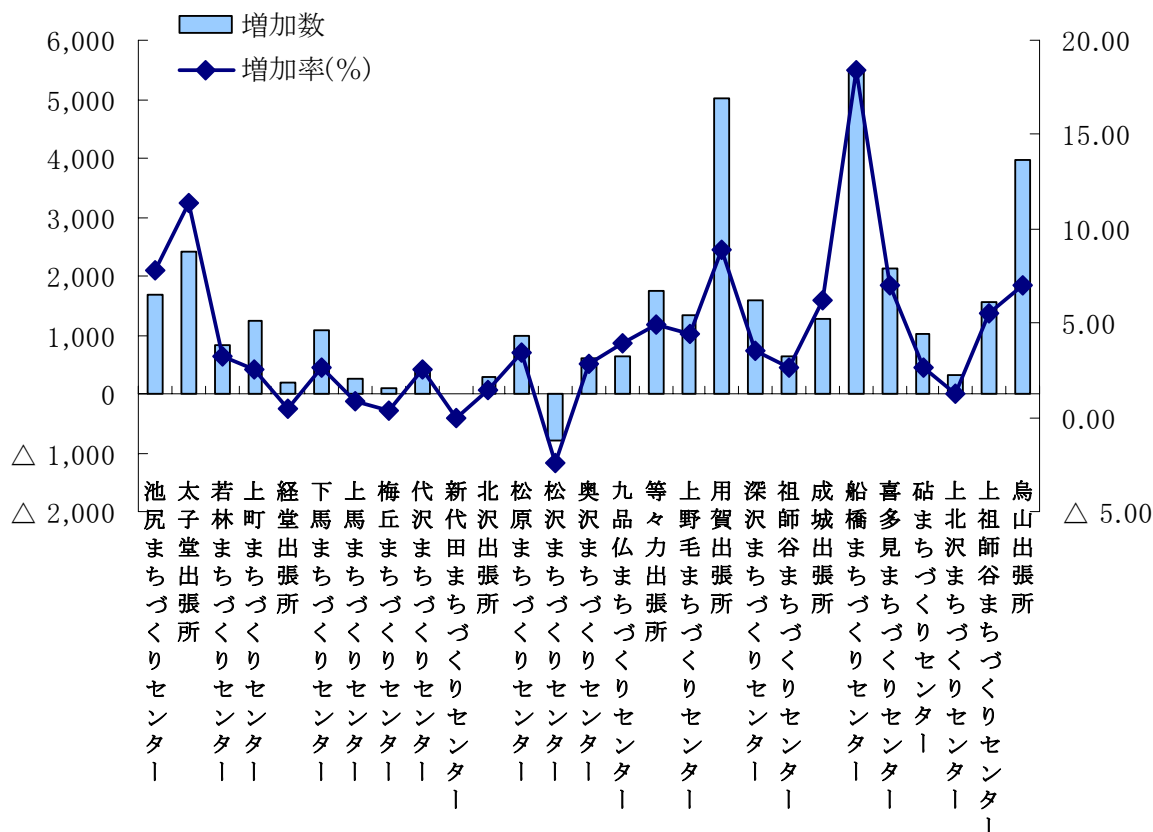
表⑥

	人 口			
	平成17年	平成22年	増加数	増加率
世田谷区	841,165	877,138	35,973	4.28
世田谷地域	233,270	240,937	7,667	3.29
北沢地域	148,788	149,778	990	0.67
玉川地域	205,973	216,925	10,952	5.32
砧地域	143,536	154,080	10,544	7.35
烏山地域	109,598	115,418	5,820	5.31

増加数(人)

増加率(%)

第3図 出張所区域ごと人口増加数・人口増加率



出張所区域別で比較すると、1つの区域を除き全て増加している。(表⑦)

表⑦

出張所	人 口			
	平成17年	平成22年	増加数	増加率
船橋まちづくりセンター(砧)	29,742	35,224	5,482	18.43
太子堂出張所(世)	21,112	23,517	2,405	11.39
用賀出張所(玉)	56,097	61,101	5,004	8.92
池尻まちづくりセンター(世)	21,437	23,112	1,675	7.81
喜多見まちづくりセンター(砧)	56,845	32,426	2,119	6.99
烏山出張所(烏)	30,307	60,802	3,957	6.96
成城出張所(砧)	20,583	21,863	1,280	6.22
上祖師谷まちづくりセンター(烏)	28,038	29,596	1,558	5.56
等々力出張所(玉)	35,595	37,343	1,748	4.91
上野毛まちづくりセンター(玉)	30,515	31,862	1,347	4.41
九品仏まちづくりセンター(玉)	16,666	17,316	650	3.90
深沢まちづくりセンター(玉)	28,515	47,288	1,594	3.49
松原まちづくりセンター(北)	45,694	29,501	986	3.46
若林まちづくりセンター(世)	21,406	26,272	818	3.21
奥沢まちづくりセンター(玉)	25,454	22,015	609	2.84
砧まちづくりセンター(砧)	16,490	39,030	1,014	2.67
下馬まちづくりセンター(世)	38,016	42,245	1,089	2.65
祖師谷まちづくりセンター(砧)	41,156	25,537	649	2.61
上町まちづくりセンター(世)	48,913	50,149	1,236	2.53
代沢まちづくりセンター(北)	24,888	16,905	415	2.52
北沢出張所(北)	18,746	19,024	278	1.48
上北沢まちづくりセンター(烏)	24,715	25,020	305	1.23
上馬まちづくりセンター(世)	27,209	27,452	243	0.89
経堂出張所(世)	47,989	48,190	201	0.42
梅丘まちづくりセンター(北)	27,408	27,497	89	0.32
新代田まちづくりセンター(北)	25,398	25,400	2	0.01
松沢まちづくりセンター(北)	32,231	31,451	△ 780	△ 2.42

注.出張所名の後に、それぞれの地域を()書きで示した。
 (世)=世田谷地域、(北)=北沢地域、(玉)=玉川地域、
 (砧)=砧地域、(烏)=烏山地域

町丁別に人口増減率を比較すると、70%の町丁で人口が増加している。特に増加率の高い町丁は表⑧のとおりである。

表⑧

町丁	人 口			
	平成17年	平成22年	増加数	増加率(%)
千歳台6丁目(砧)	999	4,265	3,266	326.93
玉川1丁目(玉)	1,098	2,567	1,469	133.79
南烏山2丁目(烏)	3,383	4,786	1,403	41.47
太子堂3丁目(世)	2,834	3,997	1,163	41.04
太子堂1丁目(世)	2,265	3,177	912	40.26
北烏山6丁目(烏)	2,850	3,971	1,121	39.33
千歳台4丁目(砧)	1,815	2,478	663	36.53
船橋3丁目(砧)	2,360	3,067	707	29.96
池尻4丁目(世、北)	4,291	5,502	1,211	28.22
深沢2丁目(玉)	3,342	4,157	815	24.39
宇奈根3丁目(砧)	1,012	1,253	241	23.81
喜多見1丁目(砧)	1,521	1,878	357	23.47
瀬田3丁目(玉)	1,783	2,150	367	20.58
砧2丁目(砧)	2,024	2,428	404	19.96
等々力7丁目(玉)	3,177	3,800	623	19.61
給田5丁目(烏)	1,839	2,199	360	19.58
桜丘5丁目(世)	3,794	4,505	711	18.74
鎌田2丁目(砧)	2,335	2,755	420	17.99
上祖師谷2丁目(烏)	3,273	3,842	569	17.38
千歳台1丁目(砧)	2,630	3,086	456	17.34
喜多見3丁目(砧)	966	1,132	166	17.18

注1.町丁名の後に、それぞれの地域を()書きで示した。

(世)=世田谷地域、(北)=北沢地域、(玉)=玉川地域、

(砧)=砧地域、(烏)=烏山地域

注2.池尻4丁目は1～32番が世田谷地域、33～39番が北沢地域であるので、地域を二つ記載している。

人口密度を地域別で比較すると、世田谷地域と北沢地域で人口密度が高く、砧地域が低い。
出張所区域別の比較では、世田谷地域・北沢地域において、満遍なく人口密度が高いことが読み取れる。(表⑨)

表⑨

	人口密度(人/km ²)		
	平成17年	平成22年	増加数
総数	14482.9	15102.2	619.4
世田谷地域	18918.9	19540.7	621.8
北沢地域	17200.9	17315.4	114.5
玉川地域	13019.8	13712.1	692.3
砧地域	10577.5	11354.5	777.0
烏山地域	14196.6	14950.5	753.9
若林まちづくりセンター(世)	21755.6	22454.7	699.1
太子堂出張所(世)	20106.7	22397.1	2290.5
下馬まちづくりセンター(世)	19786.5	20310.1	523.6
上馬まちづくりセンター(世)	20006.6	20185.3	178.7
松原まちづくりセンター(北)	19137.6	19799.3	661.7
上町まちづくりセンター(世)	19032.3	19513.2	480.9
池尻まちづくりセンター(世)	18014.3	19421.8	1407.6
北沢出張所(北)	19128.6	19412.2	283.7
船橋まちづくりセンター(砧)	15820.2	18736.2	2916.0
奥沢まちづくりセンター(玉)	17545.9	18045.1	499.2
新代田まちづくりセンター(北)	17885.9	17887.3	1.4
梅丘まちづくりセンター(北)	17130.0	17185.6	55.6
経堂出張所(世)	16434.6	16503.4	68.8
代沢まちづくりセンター(北)	16009.7	16412.6	402.9
烏山出張所(烏)	14803.4	15833.9	1030.5
祖師谷まちづくりセンター(砧)	14903.0	15291.6	388.6
松沢まちづくりセンター(北)	15131.9	14765.7	△ 366.2
上北沢まちづくりセンター(烏)	14369.2	14546.5	177.3
九品仏まちづくりセンター(玉)	13332.8	13852.8	520.0
深沢まちづくりセンター(玉)	13360.8	13826.9	466.1
上祖師谷まちづくりセンター(烏)	12980.6	13701.9	721.3
用賀出張所(玉)	12410.8	13517.9	1107.1
等々力出張所(玉)	12359.4	12966.3	606.9
上野毛まちづくりセンター(玉)	12013.8	12544.1	530.3
砧まちづくりセンター(砧)	10083.8	10352.8	269.0
成城出張所(砧)	9067.4	9631.3	563.9
喜多見まちづくりセンター(砧)	7614.8	8147.2	532.4

注.出張所名の後に、それぞれの地域を()書きで示した。

(世)=世田谷地域、(北)=北沢地域、(玉)=玉川地域、

(砧)=砧地域、(烏)=烏山地域

2 世帯

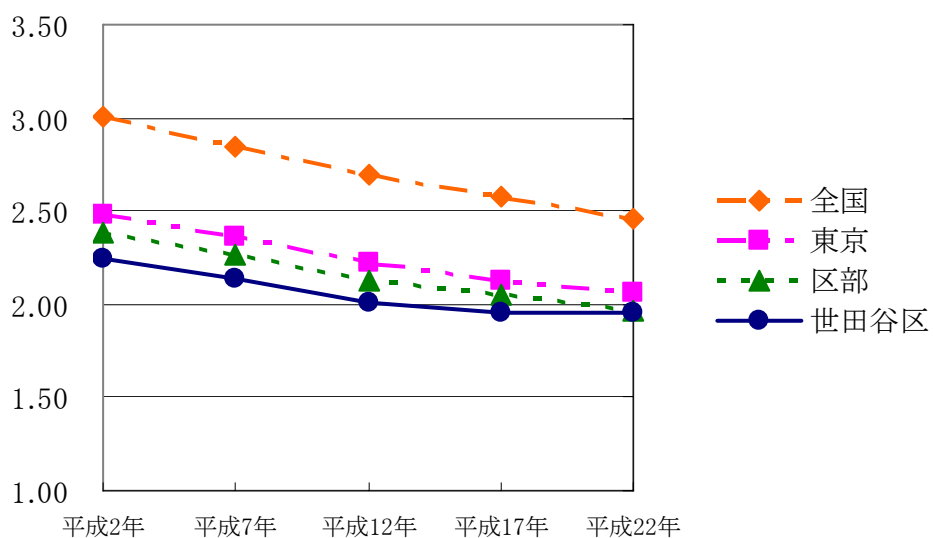
世田谷区の世帯数は448,961世帯で、前回調査に比べ19,281世帯(4.5%)の増加となっている。
1世帯あたりの人員は1.95人であり、前回に引き続き2人を下回った。(表⑩)

表⑩

	平成2年	平成7年	平成12年	平成17年	平成22年
全 国	3.01	2.85	2.70	2.58	2.46
東 京	2.48	2.36	2.22	2.13	2.06
区 部	2.38	2.27	2.13	2.05	1.97
世 田 谷 区	2.25	2.14	2.01	1.96	1.95

注.1世帯あたり人員は、総世帯数を総人口で割り返して算出しており、一般世帯の1世帯あたり人員とは異なる。

第4図 1世帯あたり人員の推移



東京 23 区の中で1世帯あたりの人員が一番少ないのは渋谷区で 1.65 人であり、世田谷区は、14 番目となる。(表⑪)

1 世帯あたりの人員を出張所区域別で比較すると、半数以上の区域で 2 人を下回っている。

(表⑫)

表⑪

		1世帯あたり 人員
全	国	2.46
東	京	2.06
区	部	1.97
渋谷区		1.65
新宿区		1.67
中野区		1.71
豊島区		1.71
中央区		1.81
杉並区		1.81
千代田区		1.84
台東区		1.84
文京区		1.85
品川区		1.86
港区		1.86
目黒区		1.94
北区		1.94
世田谷区		1.95
板橋区		1.97
大田区		2.01
墨田区		2.05
荒川区		2.11
練馬区		2.13
江東区		2.15
足立区		2.17
江戸川区		2.23
葛飾区		2.24

注1.同じ値の時は、小数点3位以下を比較し、値が小さい方を上位に記載している。

注2.1世帯あたり人員は、総世帯数を総人口で割り返して算出しており、一般世帯の1世帯あたり人員とは異なる。

表⑫

出張所	1世帯あたり 人員
北沢出張所(北)	1.65
太子堂出張所(世)	1.66
新代田まちづくりセンター(北)	1.67
松原まちづくりセンター(北)	1.72
若林まちづくりセンター(世)	1.74
池尻まちづくりセンター(世)	1.78
上馬まちづくりセンター(世)	1.78
梅丘まちづくりセンター(北)	1.79
代沢まちづくりセンター(北)	1.79
九品仏まちづくりセンター(玉)	1.87
経堂出張所(世)	1.90
下馬まちづくりセンター(世)	1.91
松沢まちづくりセンター(北)	1.91
烏山出張所(烏)	1.94
上北沢まちづくりセンター(烏)	1.98
奥沢まちづくりセンター(玉)	1.99
上町まちづくりセンター(世)	2.00
祖師谷まちづくりセンター(砧)	2.05
用賀出張所(玉)	2.07
等々力出張所(玉)	2.07
深沢まちづくりセンター(玉)	2.10
上野毛まちづくりセンター(玉)	2.15
砧まちづくりセンター(砧)	2.15
船橋まちづくりセンター(砧)	2.15
上祖師谷まちづくりセンター(烏)	2.17
喜多見まちづくりセンター(砧)	2.26
成城出張所(砧)	2.36

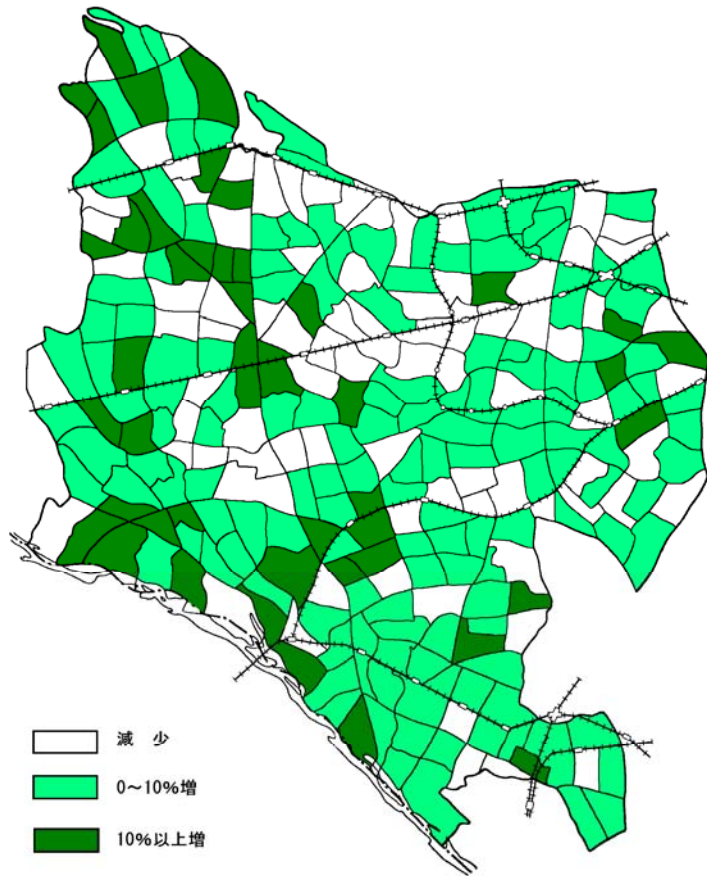
注1.出張所名の後に、それぞれの地域を()書きで示した。(世)=世田谷地域、(北)=北沢地域、(玉)=玉川地域、(砧)=砧地域、(烏)=烏山地域

注2.1世帯あたり人員は、総世帯数を総人口で割り返して算出しており、一般世帯の1世帯あたり人員とは異なる。

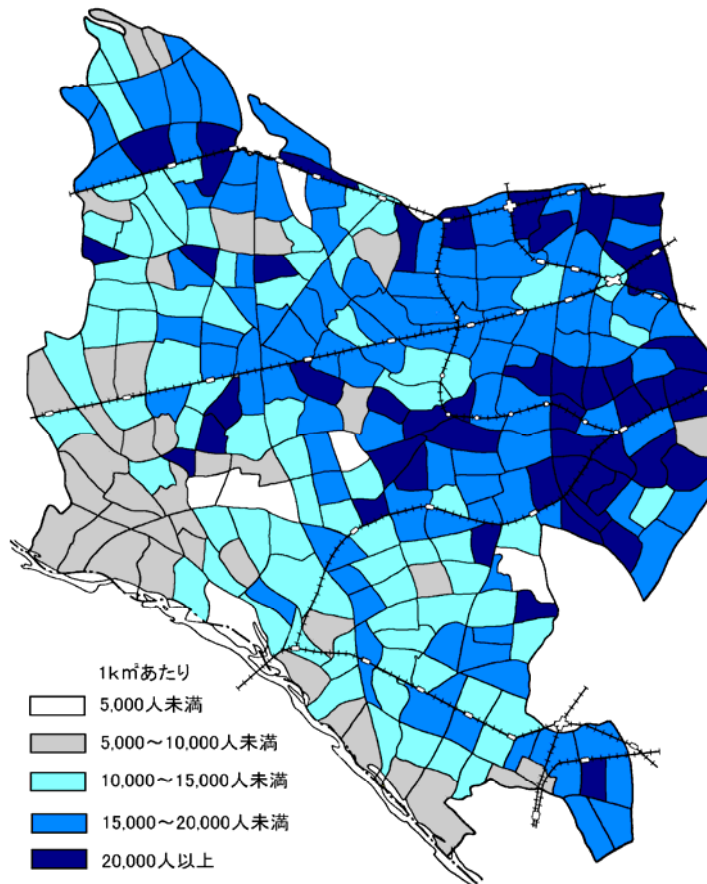
世田谷区全図



第5図 町丁別人口増減率



第6図 町丁別人口密度



統計表

第1表 世田谷区の人口の推移

年次	世帯数	人口			人口密度 (人/km ²)	対前回 増加人口	対前回 人口増加率 (%)	世帯の対前回比	
		総数	男	女				実数	増加率(%)
大正 9年 10月1日	6,670	39,952	22,100	17,852	…	—	—	—	
14年 10月1日	18,091	87,965	47,120	40,845	…	48,013	120.2	11,421 171.2	
昭和 5年 10月1日	32,634	149,323	78,623	70,700	…	61,358	69.8	14,543 80.4	
10年 10月1日	42,515	210,701	107,041	103,660	…	61,378	41.1	9,881 30.3	
15年 10月1日	58,061	281,804	141,241	140,563	…	71,103	33.7	15,546 36.6	
20年 11月1日	…	276,450	138,152	138,298	4,701	△ 5,354	△ 1.9	— —	
22年 10月1日	89,094	356,170	178,226	177,944	6,056	79,720	28.8	31,033 53.4	
25年 10月1日	98,285	408,226	204,085	204,141	6,941	52,056	14.6	9,191 10.3	
30年 10月1日	123,886	523,630	265,557	258,073	8,904	115,404	28.3	25,601 26.0	
35年 10月1日	183,825	653,210	332,910	320,300	11,107	129,580	24.7	59,939 48.4	
40年 10月1日	226,179	742,880	379,654	363,226	12,632	89,670	13.7	42,354 23.0	
45年 10月1日	266,611	787,338	400,772	386,566	13,388	44,458	6.0	40,432 17.9	
50年 10月1日	301,603	805,787	409,027	396,760	13,702	18,449	2.3	34,992 13.1	
55年 10月1日	302,973	797,292	402,863	394,429	13,557	△ 8,495	△ 1.1	1,370 0.5	
60年 10月1日	344,467	811,304	408,546	402,758	13,795	14,012	1.8	41,494 13.7	
平成 2年 10月1日	351,152	789,051	391,576	397,475	13,586	△ 22,253	△ 2.7	6,685 1.9	
7年 10月1日	365,041	781,104	381,305	399,799	13,499	△ 7,947	△ 1.0	13,889 4.0	
12年 10月1日	404,792	814,901	398,741	416,160	14,031	33,797	4.3	39,751 10.9	
17年 10月1日	429,680	841,165	404,966	436,199	14,483	26,264	3.2	24,888 6.1	
22年 10月1日	448,961	877,138	419,671	457,467	15,102	35,973	4.3	19,281 4.5	

注.昭和20年11月1日は人口調査による。

第2表 世田谷区の人口及び世帯、人口の前回比較

町 丁	22年結果								
	世帯数			人口			総人口に対する千分比 (%)	総世帯の一世帯あたり人員	人口密度 (人/km ²)
	総数	一般世帯	施設等の世帯	総数	一般世帯	施設等の世帯			
総数	448,961	448,666	295	877,138	866,687	10,451	1000.00	1.95	15102.2
世田谷地域	130,262	130,204	58	240,937	238,038	2,899	274.69	1.85	19540.7
池尻まちづくりセンター	12,968	12,956	12	23,112	22,642	470	26.35	1.78	19421.8
池尻1丁目	484	476	8	1,487	1,081	406	1.70	3.07	7081.0
池尻2丁目	2,611	2,611	-	4,253	4,253	-	4.85	1.63	22384.2
池尻3丁目	2,946	2,945	1	4,746	4,720	26	5.41	1.61	22600.0
池尻4丁目(1~32番)	2,334	2,333	1	4,701	4,700	1	5.36	2.01	21368.2
三宿1丁目	2,424	2,422	2	3,947	3,910	37	4.50	1.63	23217.6
三宿2丁目	2,169	2,169	-	3,978	3,978	-	4.54	1.83	19890.0
太子堂出張所	14,179	14,171	8	23,517	22,809	708	26.81	1.66	22397.1
太子堂1丁目	1,824	1,824	-	3,177	3,177	-	3.62	1.74	16721.1
太子堂2丁目	2,682	2,680	2	4,132	4,022	110	4.71	1.54	22955.6
太子堂3丁目	2,350	2,350	-	3,997	3,997	-	4.56	1.70	23511.8
太子堂4丁目	1,922	1,921	1	2,886	2,885	1	3.29	1.50	19240.0
太子堂5丁目	2,267	2,267	-	3,910	3,910	-	4.46	1.72	24437.5
三軒茶屋1丁目	3,134	3,129	5	5,415	4,818	597	6.17	1.73	25785.7
若林まちづくりセンター	15,107	15,105	2	26,272	26,167	105	29.95	1.74	22454.7
若林1丁目	2,501	2,501	-	4,067	4,067	-	4.64	1.63	22594.4
若林2丁目	1,904	1,904	-	3,601	3,601	-	4.11	1.89	21182.4
若林3丁目	1,998	1,998	-	3,359	3,359	-	3.83	1.68	19758.8
若林4丁目	2,229	2,228	1	4,187	4,083	104	4.77	1.88	19938.1
若林5丁目	1,813	1,813	-	3,317	3,317	-	3.78	1.83	20731.3
三軒茶屋2丁目	4,662	4,661	1	7,741	7,740	1	8.83	1.66	27646.4
上町まちづくりセンター	25,054	25,047	7	50,149	49,748	401	57.17	2.00	19513.2
世田谷1丁目	3,358	3,356	2	6,119	6,021	98	6.98	1.82	21853.6
世田谷2丁目	1,894	1,893	1	3,479	3,478	1	3.97	1.84	23193.3
世田谷3丁目	1,833	1,833	-	3,286	3,286	-	3.75	1.79	25276.9
世田谷4丁目	1,795	1,795	-	3,261	3,261	-	3.72	1.82	15528.6
桜1丁目	1,847	1,847	-	3,499	3,499	-	3.99	1.89	14579.2
桜2丁目	1,529	1,529	-	3,212	3,212	-	3.66	2.10	20075.0
桜3丁目	1,713	1,713	-	3,810	3,810	-	4.34	2.22	16565.2
弦巻1丁目	2,125	2,124	1	4,990	4,973	17	5.69	2.35	17821.4
弦巻2丁目	2,017	2,016	1	4,298	4,240	58	4.90	2.13	19536.4
弦巻3丁目	1,918	1,918	-	3,883	3,883	-	4.43	2.02	18490.5
弦巻4丁目	2,327	2,327	-	4,489	4,489	-	5.12	1.93	20404.5
弦巻5丁目	2,698	2,696	2	5,823	5,596	227	6.64	2.16	25317.4
経堂出張所	25,395	25,375	20	48,190	47,311	879	54.94	1.90	16503.4
宮坂1丁目	2,146	2,145	1	4,041	3,998	43	4.61	1.88	14966.7
宮坂2丁目	1,700	1,700	-	3,020	3,020	-	3.44	1.78	16777.8
宮坂3丁目	2,443	2,443	-	4,317	4,317	-	4.92	1.77	17987.5
桜丘1丁目	1,103	1,102	1	2,368	2,252	116	2.70	2.15	9472.0
桜丘2丁目	1,914	1,914	-	3,830	3,830	-	4.37	2.00	20157.9
桜丘3丁目	1,810	1,806	4	4,089	3,801	288	4.66	2.26	17037.5
桜丘4丁目	1,839	1,835	4	4,094	3,916	178	4.67	2.23	13646.7
桜丘5丁目	2,328	2,327	1	4,505	4,454	51	5.14	1.94	17326.9
経堂1丁目	2,487	2,487	-	4,098	4,098	-	4.67	1.65	19514.3
経堂2丁目	1,714	1,713	1	2,961	2,870	91	3.38	1.73	17417.6
経堂3丁目	1,347	1,347	-	2,442	2,442	-	2.78	1.81	14364.7
経堂4丁目	2,311	2,310	1	4,267	4,162	105	4.86	1.85	19395.5
経堂5丁目	2,253	2,246	7	4,158	4,151	7	4.74	1.85	18900.0
下馬まちづくりセンター	22,175	22,169	6	42,245	42,072	173	48.16	1.91	20310.1
下馬1丁目	3,030	3,030	-	5,618	5,618	-	6.40	1.85	23408.3
下馬2丁目	3,528	3,526	2	6,298	6,237	61	7.18	1.79	23325.9
下馬3丁目	1,866	1,866	-	3,559	3,559	-	4.06	1.91	18731.6
下馬4丁目	999	998	1	2,017	2,016	1	2.30	2.02	10085.0
下馬5丁目	2,051	2,051	-	3,990	3,990	-	4.55	1.95	18136.4

面積 (km ²)	総人口の前回比較		前回結果							町 丁
	人口 増加数	人口 増加率 (%)	世帯			人口			総世帯の 1世帯 あたり 人員	
			総数	一般世帯	施設等の 世帯	総数	一般世帯	施設等の 世帯		
58.08	35,973	4.28	429,680	409,193	242	841,165	811,285	9,035	1.96	総数
12.33	7,667	3.29	126,010	119,154	66	233,270	223,821	2,484	1.85	世田谷地域
1.19	1,675	7.81	12,052	10,962	15	21,437	20,047	277	1.78	池尻まちづくりセンター
0.21	62	4.35	561	511	12	1,425	1,154	233	2.54	池尻1丁目
0.19	290	7.32	2,415	2,139	-	3,963	3,668	-	1.64	池尻2丁目
0.21	△ 85	△ 1.76	3,001	2,615	1	4,831	4,414	27	1.61	池尻3丁目
0.22	1,252	36.30	1,682	1,610	-	3,449	3,374	-	2.05	池尻4丁目(1～32番)
0.17	76	1.96	2,371	2,189	1	3,871	3,671	14	1.63	三宿1丁目
0.20	80	2.05	2,022	1,898	1	3,898	3,766	3	1.93	三宿2丁目
1.05	2,405	11.39	12,897	12,087	6	21,112	19,819	474	1.64	太子堂出張所
0.19	912	40.26	1,392	1,308	-	2,265	2,175	-	1.63	太子堂1丁目
0.18	64	1.57	2,624	2,376	1	4,068	3,741	80	1.55	太子堂2丁目
0.17	1,163	41.04	1,677	1,575	-	2,834	2,729	-	1.69	太子堂3丁目
0.15	△ 8	△ 0.28	1,918	1,812	-	2,894	2,788	-	1.51	太子堂4丁目
0.16	106	2.79	2,165	2,064	-	3,804	3,701	-	1.76	太子堂5丁目
0.21	168	3.20	3,121	2,952	5	5,247	4,685	394	1.68	三軒茶屋1丁目
1.17	818	3.21	14,690	13,914	4	25,454	24,527	127	1.73	若林まちづくりセンター
0.18	8	0.20	2,481	2,345	1	4,059	3,911	5	1.64	若林1丁目
0.17	144	4.17	1,853	1,741	1	3,457	3,345	1	1.87	若林2丁目
0.17	150	4.67	1,896	1,780	-	3,209	3,082	-	1.69	若林3丁目
0.21	△ 16	△ 0.38	2,241	2,122	1	4,203	3,968	116	1.88	若林4丁目
0.16	93	2.88	1,822	1,712	-	3,224	3,111	-	1.77	若林5丁目
0.28	439	6.01	4,397	4,214	1	7,302	7,110	5	1.66	三軒茶屋2丁目
2.57	1,236	2.53	24,413	23,594	8	48,913	47,600	472	2.00	上町まちづくりセンター
0.28	7	0.11	3,404	3,258	3	6,112	5,859	106	1.80	世田谷1丁目
0.15	151	4.54	1,797	1,690	-	3,328	3,221	-	1.85	世田谷2丁目
0.13	36	1.11	1,763	1,695	-	3,250	3,181	-	1.84	世田谷3丁目
0.21	277	9.28	1,625	1,530	-	2,984	2,882	-	1.84	世田谷4丁目
0.24	166	4.98	1,821	1,727	1	3,333	3,230	8	1.83	桜1丁目
0.16	31	0.97	1,559	1,524	-	3,181	3,146	-	2.04	桜2丁目
0.23	96	2.58	1,674	1,639	-	3,714	3,679	-	2.22	桜3丁目
0.28	385	8.36	1,977	1,943	1	4,605	4,525	39	2.33	弦巻1丁目
0.22	△ 14	△ 0.32	2,063	2,013	-	4,312	4,262	-	2.09	弦巻2丁目
0.21	84	2.21	1,891	1,849	-	3,799	3,755	-	2.01	弦巻3丁目
0.22	152	3.50	2,166	2,096	1	4,337	4,236	31	2.00	弦巻4丁目
0.23	△ 135	△ 2.27	2,673	2,630	2	5,958	5,624	288	2.23	弦巻5丁目
2.92	201	0.42	25,177	24,030	21	47,989	46,018	828	1.91	経堂出張所
0.27	△ 57	△ 1.39	2,173	2,092	-	4,098	4,017	-	1.89	宮坂1丁目
0.18	△ 198	△ 6.15	1,769	1,660	1	3,218	3,109	1	1.82	宮坂2丁目
0.24	56	1.31	2,394	2,293	-	4,261	4,159	-	1.78	宮坂3丁目
0.25	254	12.02	997	917	5	2,114	1,881	158	2.12	桜丘1丁目
0.19	△ 37	△ 0.96	1,906	1,855	-	3,867	3,813	-	2.03	桜丘2丁目
0.24	143	3.62	1,695	1,617	4	3,946	3,571	295	2.33	桜丘3丁目
0.30	312	8.25	1,777	1,724	3	3,782	3,658	74	2.13	桜丘4丁目
0.26	711	18.74	1,925	1,832	1	3,794	3,646	50	1.97	桜丘5丁目
0.21	△ 56	△ 1.35	2,528	2,376	-	4,154	4,002	-	1.64	経堂1丁目
0.17	△ 218	△ 6.86	1,865	1,736	4	3,179	2,974	80	1.70	経堂2丁目
0.17	△ 438	△ 15.21	1,464	1,384	-	2,880	2,800	-	1.97	経堂3丁目
0.22	△ 137	△ 3.11	2,342	2,272	2	4,404	4,180	156	1.88	経堂4丁目
0.22	△ 134	△ 3.12	2,342	2,272	1	4,292	4,208	14	1.83	経堂5丁目
2.08	1,089	2.65	21,371	20,327	3	41,156	39,949	136	1.93	下馬まちづくりセンター
0.24	326	6.16	2,828	2,649	-	5,292	5,110	-	1.87	下馬1丁目
0.27	△ 356	△ 5.35	3,590	3,456	2	6,654	6,428	93	1.85	下馬2丁目
0.19	△ 4	△ 0.11	1,789	1,683	-	3,563	3,451	-	1.99	下馬3丁目
0.20	102	5.33	950	879	-	1,915	1,838	-	2.02	下馬4丁目
0.22	△ 1	△ 0.03	2,005	1,922	-	3,991	3,905	-	1.99	下馬5丁目

第2表 世田谷区の人口及び世帯、人口の前回比較

町 丁	22年結果								
	世帯数			人口			総人口に対 する千分比 (%)	総世帯の 一世帯 あたり 人員	人口密度 (人/km ²)
	総数	一般世帯	施設等の 世帯	総数	一般世帯	施設等の 世帯			
下馬6丁目	3,079	3,078	1	5,815	5,761	54	6.63	1.89	19383.3
野沢1丁目	1,878	1,878	-	3,780	3,780	-	4.31	2.01	25200.0
野沢2丁目	1,611	1,610	1	3,003	2,997	6	3.42	1.86	23100.0
野沢3丁目	2,521	2,520	1	5,357	5,306	51	6.11	2.12	20603.8
野沢4丁目	1,612	1,612	-	2,808	2,808	-	3.20	1.74	20057.1
上馬まちづくりセンター	15,384	15,381	3	27,452	27,289	163	31.30	1.78	20185.3
上馬1丁目	2,675	2,675	-	4,549	4,549	-	5.19	1.70	28431.3
上馬2丁目	2,769	2,769	-	4,585	4,585	-	5.23	1.66	26970.6
上馬3丁目	868	868	-	1,514	1,514	-	1.73	1.74	18925.0
上馬4丁目	2,636	2,635	1	4,424	4,395	29	5.04	1.68	20109.1
上馬5丁目	2,287	2,287	-	4,427	4,427	-	5.05	1.94	18445.8
駒沢1丁目	1,468	1,468	-	3,167	3,167	-	3.61	2.16	14395.5
駒沢2丁目	2,681	2,679	2	4,786	4,652	134	5.46	1.79	17725.9
北沢地域	85,177	85,164	13	149,778	149,330	448	170.76	1.76	17315.4
梅丘まちづくりセンター	15,356	15,355	1	27,497	27,486	11	31.35	1.79	17185.6
代田1丁目	2,224	2,224	-	3,810	3,810	-	4.34	1.71	19050.0
代田2丁目	1,931	1,931	-	3,428	3,428	-	3.91	1.78	17140.0
代田3丁目	2,819	2,819	-	4,894	4,894	-	5.58	1.74	16875.9
梅丘1丁目	2,327	2,327	-	3,984	3,984	-	4.54	1.71	19920.0
梅丘2丁目	1,620	1,620	-	3,268	3,268	-	3.73	2.02	16340.0
梅丘3丁目	836	836	-	1,647	1,647	-	1.88	1.97	18300.0
豪徳寺1丁目	2,361	2,361	-	4,064	4,064	-	4.63	1.72	19352.4
豪徳寺2丁目	1,238	1,237	1	2,402	2,391	11	2.74	1.94	11438.1
代沢まちづくりセンター	9,435	9,435	-	16,905	16,905	-	19.27	1.79	16412.6
代沢1丁目	1,619	1,619	-	3,037	3,037	-	3.46	1.88	15984.2
代沢2丁目	2,451	2,451	-	4,204	4,204	-	4.79	1.72	15570.4
代沢3丁目	994	994	-	2,064	2,064	-	2.35	2.08	13760.0
代沢4丁目	2,234	2,234	-	4,085	4,085	-	4.66	1.83	18568.2
代沢5丁目	1,687	1,687	-	2,714	2,714	-	3.09	1.61	16962.5
池尻4丁目(33～39番)	450	450	-	801	801	-	0.91	1.78	26700.0
新代田まちづくりセンター	15,238	15,234	4	25,400	25,355	45	28.96	1.67	17887.3
代田4丁目	2,156	2,154	2	3,750	3,717	33	4.28	1.74	12500.0
代田5丁目	1,939	1,939	-	3,303	3,303	-	3.77	1.70	18350.0
代田6丁目	2,113	2,113	-	3,398	3,398	-	3.87	1.61	16990.0
羽根木1丁目	1,713	1,712	1	2,807	2,801	6	3.20	1.64	17543.8
羽根木2丁目	2,194	2,194	-	4,011	4,011	-	4.57	1.83	23594.1
大原1丁目	3,249	3,248	1	5,200	5,194	6	5.93	1.60	21666.7
大原2丁目	1,874	1,874	-	2,931	2,931	-	3.34	1.56	16283.3
北沢出張所	11,521	11,518	3	19,024	18,821	203	21.69	1.65	19412.2
北沢1丁目	3,138	3,136	2	5,286	5,173	113	6.03	1.68	20330.8
北沢2丁目	1,845	1,845	-	2,775	2,775	-	3.16	1.50	14605.3
北沢3丁目	2,007	2,007	-	3,246	3,246	-	3.70	1.62	20287.5
北沢4丁目	2,031	2,031	-	3,422	3,422	-	3.90	1.68	19011.1
北沢5丁目	2,500	2,499	1	4,295	4,205	90	4.90	1.72	21475.0
松原まちづくりセンター	17,151	17,149	2	29,501	29,384	117	33.63	1.72	19799.3
松原1丁目	4,053	4,053	-	6,364	6,364	-	7.26	1.57	22728.6
松原2丁目	3,085	3,085	-	4,931	4,931	-	5.62	1.60	18965.4
松原3丁目	2,944	2,944	-	5,116	5,116	-	5.83	1.74	23254.5
松原4丁目	1,636	1,636	-	3,306	3,306	-	3.77	2.02	18366.7
松原5丁目	3,171	3,170	1	5,738	5,647	91	6.54	1.81	18509.7
松原6丁目	2,262	2,261	1	4,046	4,020	26	4.61	1.79	16184.0
松沢まちづくりセンター	16,476	16,473	3	31,451	31,379	72	35.86	1.91	14765.7
赤堤1丁目	2,183	2,182	1	4,237	4,236	1	4.83	1.94	15132.1
赤堤2丁目	1,847	1,847	-	3,525	3,525	-	4.02	1.91	16785.7
赤堤3丁目	1,710	1,710	-	3,526	3,526	-	4.02	2.06	16027.3
赤堤4丁目	2,299	2,299	-	4,050	4,050	-	4.62	1.76	19285.7

面積 (km ²)	総人口の前回比較		前回結果							町 丁
	人口 増加数	人口 増加率 (%)	世帯			人口			総世帯の 1世帯 あたり 人員	
			総数	一般世帯	施設等の 世帯	総数	一般世帯	施設等の 世帯		
0.30	441	8.21	2,905	2,742	-	5,374	5,211	-	1.85	下馬6丁目
0.15	192	5.35	1,828	1,751	-	3,588	3,508	-	1.96	野沢1丁目
0.13	△ 83	△ 2.69	1,637	1,563	-	3,086	3,010	-	1.89	野沢2丁目
0.26	440	8.95	2,266	2,178	1	4,917	4,783	43	2.17	野沢3丁目
0.14	32	1.15	1,573	1,504	-	2,776	2,705	-	1.76	野沢4丁目
1.36	243	0.89	15,410	14,240	9	27,209	25,861	170	1.77	上馬まちづくりセンター
0.16	△ 139	△ 2.97	2,782	2,602	-	4,688	4,508	-	1.69	上馬1丁目
0.17	24	0.53	2,774	2,525	2	4,561	4,310	2	1.64	上馬2丁目
0.08	△ 136	△ 8.24	948	855	-	1,650	1,556	-	1.74	上馬3丁目
0.22	201	4.76	2,541	2,257	3	4,223	3,902	37	1.66	上馬4丁目
0.24	162	3.80	2,234	2,114	1	4,265	4,136	6	1.91	上馬5丁目
0.22	133	4.38	1,345	1,293	1	3,034	2,936	45	2.26	駒沢1丁目
0.27	△ 2	△ 0.04	2,786	2,594	2	4,788	4,513	80	1.72	駒沢2丁目
8.65	990	0.67	83,932	78,546	18	148,788	142,726	592	1.77	北沢地域
1.60	89	0.32	15,179	14,379	4	27,408	26,435	147	1.81	梅丘まちづくりセンター
0.20	△ 43	△ 1.12	2,193	2,112	1	3,853	3,731	42	1.76	代田1丁目
0.20	158	4.83	1,790	1,710	-	3,270	3,182	-	1.83	代田2丁目
0.29	△ 34	△ 0.69	2,868	2,641	-	4,928	4,696	-	1.72	代田3丁目
0.20	△ 195	△ 4.67	2,422	2,262	-	4,179	4,012	-	1.73	梅丘1丁目
0.20	219	7.18	1,542	1,457	-	3,049	2,963	-	1.98	梅丘2丁目
0.09	83	5.31	793	742	-	1,564	1,509	-	1.97	梅丘3丁目
0.21	△ 24	△ 0.59	2,363	2,273	-	4,088	3,994	-	1.73	豪徳寺1丁目
0.21	△ 75	△ 3.03	1,208	1,182	3	2,477	2,348	105	2.05	豪徳寺2丁目
1.03	415	2.52	8,983	8,431	1	16,490	15,927	5	1.84	代沢まちづくりセンター
0.19	△ 16	△ 0.52	1,579	1,523	1	3,053	2,993	5	1.93	代沢1丁目
0.27	143	3.52	2,323	2,129	-	4,061	3,863	-	1.75	代沢2丁目
0.15	206	11.09	869	844	-	1,858	1,833	-	2.14	代沢3丁目
0.22	124	3.13	2,085	2,006	-	3,961	3,880	-	1.90	代沢4丁目
0.16	△ 1	△ 0.04	1,628	1,446	-	2,715	2,532	-	1.67	代沢5丁目
0.03	△ 41	△ 4.87	499	483	-	842	826	-	1.69	池尻4丁目(33～39番)
1.42	2	0.01	15,144	14,238	1	25,398	24,468	20	1.68	新代田まちづくりセンター
0.30	△ 43	△ 1.13	2,169	2,025	1	3,793	3,629	20	1.75	代田4丁目
0.18	98	3.06	1,858	1,784	-	3,205	3,129	-	1.72	代田5丁目
0.20	△ 198	△ 5.51	2,202	2,129	-	3,596	3,523	-	1.63	代田6丁目
0.16	22	0.79	1,709	1,511	-	2,785	2,586	-	1.63	羽根木1丁目
0.17	140	3.62	2,087	1,973	-	3,871	3,756	-	1.85	羽根木2丁目
0.24	△ 102	△ 1.92	3,288	3,105	-	5,302	5,119	-	1.61	大原1丁目
0.18	85	2.99	1,831	1,711	-	2,846	2,726	-	1.55	大原2丁目
0.98	278	1.48	11,140	10,384	3	18,746	17,765	215	1.68	北沢出張所
0.26	310	6.23	2,892	2,626	1	4,976	4,592	114	1.72	北沢1丁目
0.19	66	2.44	1,679	1,557	1	2,709	2,587	1	1.61	北沢2丁目
0.16	△ 51	△ 1.55	2,048	1,916	-	3,297	3,159	-	1.61	北沢3丁目
0.18	△ 80	△ 2.28	2,081	2,007	-	3,502	3,428	-	1.68	北沢4丁目
0.20	33	0.77	2,440	2,278	1	4,262	3,999	100	1.75	北沢5丁目
1.49	986	3.46	16,552	15,077	4	28,515	26,937	70	1.72	松原まちづくりセンター
0.28	209	3.40	3,807	3,507	-	6,155	5,851	-	1.62	松原1丁目
0.26	43	0.88	3,000	2,569	1	4,888	4,419	27	1.63	松原2丁目
0.22	△ 3	△ 0.06	3,002	2,809	-	5,119	4,919	-	1.71	松原3丁目
0.18	21	0.64	1,630	1,520	-	3,285	3,174	-	2.02	松原4丁目
0.31	269	4.92	3,074	2,792	-	5,469	5,180	-	1.78	松原5丁目
0.25	447	12.42	2,039	1,880	3	3,599	3,394	43	1.77	松原6丁目
2.13	△ 780	△ 2.42	16,934	16,037	5	32,231	31,194	135	1.90	松沢まちづくりセンター
0.28	△ 167	△ 3.79	2,317	2,240	-	4,404	4,327	-	1.90	赤堤1丁目
0.21	△ 142	△ 3.87	1,937	1,859	-	3,667	3,586	-	1.89	赤堤2丁目
0.22	26	0.74	1,657	1,594	-	3,500	3,437	-	2.11	赤堤3丁目
0.21	59	1.48	2,237	2,104	-	3,991	3,858	-	1.78	赤堤4丁目

第2表 世田谷区の人口及び世帯、人口の前回比較

町 丁	22年結果								
	世帯数			人口			総人口に対 する千分比 (%)	総世帯の 一世帯 あたり 人員	人口密度 (人/km ²)
	総数	一般世帯	施設等の 世帯	総数	一般世帯	施設等の 世帯			
赤堤5丁目	2,115	2,114	1	3,794	3,731	63	4.33	1.79	21077.8
桜上水1丁目	1,442	1,442	-	3,043	3,043	-	3.47	2.11	15215.0
桜上水2丁目	1,038	1,037	1	1,980	1,972	8	2.26	1.91	11647.1
桜上水3丁目	845	845	-	1,758	1,758	-	2.00	2.08	7325.0
桜上水4丁目	1,415	1,415	-	2,571	2,571	-	2.93	1.82	12855.0
桜上水5丁目	1,582	1,582	-	2,967	2,967	-	3.38	1.88	14128.6
玉川地域	105,338	105,259	79	216,925	214,906	2,019	247.31	2.06	13712.1
奥沢まちづくりセンター	11,071	11,067	4	22,015	21,852	163	25.10	1.99	18045.1
東玉川1丁目	1,820	1,820	-	4,040	4,040	-	4.61	2.22	16833.3
東玉川2丁目	2,111	2,111	-	4,126	4,126	-	4.70	1.95	16504.0
奥沢1丁目	2,670	2,670	-	5,239	5,239	-	5.97	1.96	17463.3
奥沢2丁目	2,376	2,374	2	4,571	4,444	127	5.21	1.92	18284.0
奥沢3丁目	2,094	2,092	2	4,039	4,003	36	4.60	1.93	21257.9
九品仏まちづくりセンター	9,239	9,237	2	17,316	17,287	29	19.74	1.87	13852.8
玉川田園調布1丁目	487	486	1	1,118	1,106	12	1.27	2.30	6211.1
玉川田園調布2丁目	574	574	-	1,155	1,155	-	1.32	2.01	9625.0
奥沢4丁目	1,118	1,118	-	2,186	2,186	-	2.49	1.96	18216.7
奥沢5丁目	2,207	2,207	-	3,700	3,700	-	4.22	1.68	17619.0
奥沢6丁目	1,795	1,795	-	3,269	3,269	-	3.73	1.82	18161.1
奥沢7丁目	1,931	1,930	1	3,681	3,664	17	4.20	1.91	13146.4
奥沢8丁目	1,127	1,127	-	2,207	2,207	-	2.52	1.96	14713.3
等々力出張所	18,073	18,063	10	37,343	37,074	269	42.57	2.07	12966.3
玉堤1丁目	2,115	2,111	4	4,588	4,508	80	5.23	2.17	9176.0
玉堤2丁目	519	518	1	1,121	1,120	1	1.28	2.16	7473.3
等々力1丁目	1,068	1,067	1	2,560	2,508	52	2.92	2.40	10666.7
等々力2丁目	1,858	1,858	-	3,654	3,654	-	4.17	1.97	15225.0
等々力3丁目	1,258	1,258	-	2,570	2,570	-	2.93	2.04	12850.0
等々力4丁目	1,288	1,288	-	2,320	2,320	-	2.64	1.80	16571.4
等々力5丁目	1,620	1,619	1	3,194	3,147	47	3.64	1.97	14518.2
等々力6丁目	2,139	2,139	-	4,136	4,136	-	4.72	1.93	17233.3
等々力7丁目	1,773	1,772	1	3,800	3,769	31	4.33	2.14	15833.3
等々力8丁目	1,363	1,361	2	3,074	3,016	58	3.50	2.26	15370.0
尾山台1丁目	672	672	-	1,557	1,557	-	1.78	2.32	11121.4
尾山台2丁目	841	841	-	1,858	1,858	-	2.12	2.21	10322.2
尾山台3丁目	1,559	1,559	-	2,911	2,911	-	3.32	1.87	16172.2
上野毛まちづくりセンター	14,851	14,848	3	31,862	31,819	43	36.32	2.15	12544.1
上野毛1丁目	2,007	2,007	-	3,848	3,848	-	4.39	1.92	18323.8
上野毛2丁目	1,157	1,156	1	2,516	2,515	1	2.87	2.17	10064.0
上野毛3丁目	890	890	-	2,088	2,088	-	2.38	2.35	13050.0
上野毛4丁目	1,847	1,846	1	3,921	3,880	41	4.47	2.12	18671.4
野毛1丁目	1,142	1,142	-	2,503	2,503	-	2.85	2.19	10429.2
野毛2丁目	1,079	1,079	-	2,462	2,462	-	2.81	2.28	8489.7
野毛3丁目	628	628	-	1,392	1,392	-	1.59	2.22	7733.3
中町1丁目	820	820	-	1,904	1,904	-	2.17	2.32	11900.0
中町2丁目	1,544	1,543	1	3,101	3,100	1	3.54	2.01	11926.9
中町3丁目	1,310	1,310	-	2,695	2,695	-	3.07	2.06	14184.2
中町4丁目	1,162	1,162	-	2,627	2,627	-	2.99	2.26	13135.0
中町5丁目	1,265	1,265	-	2,805	2,805	-	3.20	2.22	14763.2
用賀出張所	29,582	29,550	32	61,101	60,328	773	69.66	2.07	13517.9
上用賀1丁目	1,332	1,326	6	2,888	2,786	102	3.29	2.17	13752.4
上用賀2丁目	450	450	-	970	970	-	1.11	2.16	4409.1
上用賀3丁目	1,083	1,082	1	2,352	2,286	66	2.68	2.17	15680.0
上用賀4丁目	1,757	1,756	1	4,101	4,056	45	4.68	2.33	18640.9
上用賀5丁目	1,209	1,208	1	2,605	2,552	53	2.97	2.15	12404.8
上用賀6丁目	1,186	1,185	1	2,686	2,666	20	3.06	2.26	11191.7
用賀1丁目	1,420	1,411	9	3,276	3,170	106	3.73	2.31	14243.5

面積 (km ²)	総人口の前回比較		前回結果							町 丁
	人口 増加数	人口 増加率 (%)	世帯			人口			総世帯の 1世帯 あたり 人員	
			総数	一般世帯	施設等の 世帯	総数	一般世帯	施設等の 世帯		
0.18	△ 83	△ 2.14	2,198	2,035	1	3,877	3,681	34	1.76	赤堤5丁目
0.20	△ 41	△ 1.33	1,479	1,397	-	3,084	2,997	-	2.09	桜上水1丁目
0.17	43	2.22	992	962	2	1,937	1,893	16	1.95	桜上水2丁目
0.24	△ 1	△ 0.06	883	847	-	1,759	1,722	-	1.99	桜上水3丁目
0.20	△ 26	△ 1.00	1,400	1,337	2	2,597	2,451	85	1.86	桜上水4丁目
0.21	△ 448	△ 13.12	1,834	1,662	-	3,415	3,242	-	1.86	桜上水5丁目
15.82	10,952	5.32	98,748	95,284	70	205,973	200,940	1,476	2.09	玉川地域
1.22	609	2.84	10,641	10,039	3	21,406	20,731	60	2.01	奥沢まちづくりセンター
0.24	119	3.03	1,685	1,631	-	3,921	3,867	-	2.33	東玉川1丁目
0.25	124	3.10	1,960	1,829	-	4,002	3,870	-	2.04	東玉川2丁目
0.30	234	4.68	2,479	2,346	-	5,005	4,863	-	2.02	奥沢1丁目
0.25	144	3.25	2,432	2,241	1	4,427	4,211	21	1.82	奥沢2丁目
0.19	△ 12	△ 0.30	2,085	1,992	2	4,051	3,920	39	1.94	奥沢3丁目
1.25	650	3.90	8,565	8,232	2	16,666	16,296	17	1.95	九品仏まちづくりセンター
0.18	△ 13	△ 1.15	474	466	2	1,131	1,107	17	2.39	玉川田園調布1丁目
0.12	145	14.36	473	463	-	1,010	1,000	-	2.14	玉川田園調布2丁目
0.12	159	7.84	1,052	1,037	-	2,027	2,010	-	1.93	奥沢4丁目
0.21	9	0.24	2,137	2,046	-	3,691	3,594	-	1.73	奥沢5丁目
0.18	271	9.04	1,548	1,487	-	2,998	2,937	-	1.94	奥沢6丁目
0.28	47	1.29	1,835	1,747	-	3,634	3,538	-	1.98	奥沢7丁目
0.15	32	1.47	1,046	986	-	2,175	2,110	-	2.08	奥沢8丁目
2.88	1,748	4.91	16,882	16,430	8	35,595	34,944	194	2.11	等々力出張所
0.50	263	6.08	2,038	1,959	2	4,325	4,239	2	2.12	玉堤1丁目
0.15	6	0.54	493	474	-	1,115	1,094	-	2.26	玉堤2丁目
0.24	152	6.31	1,001	998	1	2,408	2,358	48	2.41	等々力1丁目
0.24	19	0.52	1,756	1,715	1	3,635	3,591	4	2.07	等々力2丁目
0.20	107	4.34	1,168	1,145	-	2,463	2,437	-	2.11	等々力3丁目
0.14	30	1.31	1,230	1,148	-	2,290	2,207	-	1.86	等々力4丁目
0.22	243	8.23	1,490	1,460	1	2,951	2,872	50	1.98	等々力5丁目
0.24	219	5.59	1,961	1,928	-	3,917	3,884	-	2.00	等々力6丁目
0.24	623	19.61	1,430	1,395	2	3,177	3,114	30	2.22	等々力7丁目
0.20	205	7.15	1,283	1,240	1	2,869	2,767	60	2.24	等々力8丁目
0.14	△ 62	△ 3.83	668	660	-	1,619	1,611	-	2.42	尾山台1丁目
0.18	11	0.60	813	801	-	1,847	1,835	-	2.27	尾山台2丁目
0.18	△ 68	△ 2.28	1,551	1,507	-	2,979	2,935	-	1.92	尾山台3丁目
2.54	1,347	4.41	14,053	13,677	11	30,515	30,020	111	2.17	上野毛まちづくりセンター
0.21	59	1.56	1,917	1,883	-	3,789	3,755	-	1.98	上野毛1丁目
0.25	189	8.12	1,079	1,039	-	2,327	2,287	-	2.16	上野毛2丁目
0.16	65	3.21	882	854	-	2,023	1,995	-	2.29	上野毛3丁目
0.21	214	5.77	1,693	1,644	1	3,707	3,618	40	2.19	上野毛4丁目
0.24	140	5.92	1,087	1,066	4	2,363	2,341	4	2.17	野毛1丁目
0.29	296	13.67	976	943	3	2,166	2,133	3	2.22	野毛2丁目
0.18	60	4.50	620	605	-	1,332	1,317	-	2.15	野毛3丁目
0.16	33	1.76	791	783	-	1,871	1,863	-	2.37	中町1丁目
0.26	95	3.16	1,476	1,418	-	3,006	2,933	-	2.04	中町2丁目
0.19	169	6.69	1,229	1,186	-	2,526	2,483	-	2.06	中町3丁目
0.20	237	9.92	998	976	3	2,390	2,307	64	2.39	中町4丁目
0.19	△ 210	△ 6.97	1,305	1,280	-	3,015	2,988	-	2.31	中町5丁目
4.52	5,004	8.92	27,086	26,077	18	56,097	54,730	329	2.07	用賀出張所
0.21	187	6.92	1,260	1,220	3	2,701	2,601	62	2.14	上用賀1丁目
0.22	12	1.25	433	433	-	958	958	-	2.21	上用賀2丁目
0.15	132	5.95	978	967	3	2,220	2,142	70	2.27	上用賀3丁目
0.22	△ 221	△ 5.11	1,746	1,720	1	4,322	4,245	52	2.48	上用賀4丁目
0.21	217	9.09	1,121	1,081	-	2,388	2,348	-	2.13	上用賀5丁目
0.24	△ 82	△ 2.96	1,242	1,192	1	2,768	2,694	25	2.23	上用賀6丁目
0.23	358	12.27	1,314	1,281	2	2,918	2,865	16	2.22	用賀1丁目

第2表 世田谷区の人口及び世帯、人口の前回比較

町 丁	22年結果								
	世帯数			人口			総人口に対する千分比 (%)	総世帯の一世帯あたり人員	人口密度 (人/km ²)
	総数	一般世帯	施設等の世帯	総数	一般世帯	施設等の世帯			
用賀2丁目	2,209	2,207	2	4,236	4,190	46	4.83	1.92	14120.0
用賀3丁目	2,157	2,157	-	4,047	4,047	-	4.61	1.88	26980.0
用賀4丁目	1,778	1,778	-	3,012	3,012	-	3.43	1.69	13095.7
玉川1丁目	1,274	1,274	-	2,567	2,567	-	2.93	2.01	8556.7
玉川2丁目	1,027	1,027	-	1,995	1,995	-	2.27	1.94	12468.8
玉川3丁目	1,793	1,791	2	3,338	3,297	41	3.81	1.86	11510.3
玉川4丁目	1,772	1,771	1	3,622	3,585	37	4.13	2.04	18110.0
瀬田1丁目	1,127	1,127	-	2,589	2,589	-	2.95	2.30	9957.7
瀬田2丁目	1,381	1,381	-	2,875	2,875	-	3.28	2.08	13690.5
瀬田3丁目	997	995	2	2,150	2,069	81	2.45	2.16	19545.5
瀬田4丁目	1,475	1,471	4	3,345	3,171	174	3.81	2.27	11534.5
瀬田5丁目	1,202	1,202	-	2,793	2,793	-	3.18	2.32	12143.5
玉川台1丁目	1,044	1,044	-	1,928	1,928	-	2.20	1.85	16066.7
玉川台2丁目	1,909	1,907	2	3,726	3,724	2	4.25	1.95	18630.0
深沢まちづくりセンター	22,522	22,494	28	47,288	46,546	742	53.91	2.10	13826.9
駒沢3丁目	1,590	1,588	2	2,796	2,779	17	3.19	1.76	19971.4
駒沢4丁目	1,925	1,925	-	3,660	3,660	-	4.17	1.90	21529.4
駒沢5丁目	1,076	1,067	9	2,217	2,208	9	2.53	2.06	17053.8
駒沢公園	×	×	×	×	×	×
新町1丁目	1,409	1,409	-	2,953	2,953	-	3.37	2.10	14765.0
新町2丁目	1,784	1,784	-	3,391	3,391	-	3.87	1.90	16955.0
新町3丁目	939	939	-	1,937	1,937	-	2.21	2.06	14900.0
桜新町1丁目	1,729	1,726	3	3,354	3,324	30	3.82	1.94	15245.5
桜新町2丁目	1,633	1,631	2	3,044	2,961	83	3.47	1.86	16911.1
深沢1丁目	1,456	1,454	2	3,267	3,213	54	3.72	2.24	14204.3
深沢2丁目	1,639	1,637	2	4,157	4,096	61	4.74	2.54	23094.4
深沢3丁目	1,207	1,207	-	2,542	2,542	-	2.90	2.11	19553.8
深沢4丁目	1,549	1,548	1	3,467	3,442	25	3.95	2.24	11955.2
深沢5丁目	1,755	1,752	3	4,079	3,860	219	4.65	2.32	14065.5
深沢6丁目	1,105	1,103	2	2,483	2,428	55	2.83	2.25	11286.4
深沢7丁目	952	951	1	2,234	2,052	182	2.55	2.35	9713.0
深沢8丁目	774	773	1	1,707	1,700	7	1.95	2.21	13130.8
砧地域	70,580	70,496	84	154,080	152,403	1,677	175.66	2.18	11354.5
祖師谷まちづくりセンター	12,455	12,454	1	25,537	25,511	26	29.11	2.05	15291.6
祖師谷1丁目	1,716	1,716	-	3,109	3,109	-	3.54	1.81	17272.2
祖師谷2丁目	1,368	1,368	-	2,311	2,311	-	2.63	1.69	17776.9
祖師谷3丁目	2,310	2,310	-	4,499	4,499	-	5.13	1.95	14996.7
祖師谷4丁目	1,560	1,559	1	3,235	3,209	26	3.69	2.07	15404.8
祖師谷5丁目	1,162	1,162	-	2,679	2,679	-	3.05	2.31	12177.3
祖師谷6丁目	1,289	1,289	-	3,347	3,347	-	3.82	2.60	15213.6
千歳台1丁目	1,486	1,486	-	3,086	3,086	-	3.52	2.08	18152.9
千歳台2丁目	1,564	1,564	-	3,271	3,271	-	3.73	2.09	13084.0
成城出張所	9,268	9,264	4	21,863	21,633	230	24.93	2.36	9631.3
成城1丁目	771	770	1	1,745	1,674	71	1.99	2.26	6980.0
成城2丁目	1,345	1,344	1	2,882	2,867	15	3.29	2.14	10674.1
成城3丁目	840	840	-	2,044	2,044	-	2.33	2.43	8887.0
成城4丁目	1,324	1,324	-	3,334	3,334	-	3.80	2.52	10418.8
成城5丁目	841	841	-	1,999	1,999	-	2.28	2.38	9519.0
成城6丁目	691	690	1	1,551	1,498	53	1.77	2.24	5348.3
成城7丁目	1,039	1,039	-	2,531	2,531	-	2.89	2.44	11004.3
成城8丁目	1,314	1,313	1	3,264	3,173	91	3.72	2.48	14836.4
成城9丁目	1,103	1,103	-	2,513	2,513	-	2.86	2.28	10470.8
船橋まちづくりセンター	16,346	16,338	8	35,224	34,732	492	40.16	2.15	18736.2
船橋1丁目	2,812	2,811	1	5,053	5,012	41	5.76	1.80	19434.6
船橋2丁目	748	745	3	1,967	1,636	331	2.24	2.63	16391.7
船橋3丁目	1,402	1,401	1	3,067	3,029	38	3.50	2.19	18041.2

面積 (km ²)	総人口の前回比較		前回結果							町 丁
	人口 増加数	人口 増加率 (%)	世帯			人口			総世帯の 1世帯 あたり 人員	
			総数	一般世帯	施設等の 世帯	総数	一般世帯	施設等の 世帯		
0.30	405	10.57	1,982	1,905	1	3,831	3,749	2	1.93	用賀2丁目
0.15	428	11.83	1,930	1,841	-	3,619	3,529	-	1.88	用賀3丁目
0.23	27	0.90	1,727	1,561	-	2,985	2,813	-	1.73	用賀4丁目
0.30	1,469	133.79	571	547	1	1,098	1,066	9	1.92	玉川1丁目
0.16	△ 72	△ 3.48	1,031	1,007	-	2,067	2,039	-	2.00	玉川2丁目
0.29	407	13.89	1,623	1,520	-	2,931	2,823	-	1.81	玉川3丁目
0.20	42	1.17	1,754	1,659	1	3,580	3,461	19	2.04	玉川4丁目
0.26	195	8.15	999	990	-	2,394	2,385	-	2.40	瀬田1丁目
0.21	△ 40	△ 1.37	1,419	1,377	-	2,915	2,869	-	2.05	瀬田2丁目
0.11	367	20.58	866	845	-	1,783	1,761	-	2.06	瀬田3丁目
0.29	448	15.46	1,283	1,250	5	2,897	2,790	74	2.26	瀬田4丁目
0.23	170	6.48	1,090	1,077	-	2,623	2,607	-	2.41	瀬田5丁目
0.12	103	5.64	988	949	-	1,825	1,785	-	1.85	玉川台1丁目
0.20	452	13.81	1,729	1,655	-	3,274	3,200	-	1.89	玉川台2丁目
3.42	1,594	3.49	21,521	20,829	28	45,694	44,219	765	2.12	深沢まちづくりセンター
0.14	△ 38	△ 1.34	1,594	1,528	1	2,834	2,727	38	1.78	駒沢3丁目
0.17	75	2.09	1,906	1,800	-	3,585	3,475	-	1.88	駒沢4丁目
0.13	44	2.02	1,025	998	-	2,173	2,146	-	2.12	駒沢5丁目
0.34	22	-	11	22	-	11	1.00	駒沢公園
0.20	81	2.82	1,369	1,343	-	2,872	2,844	-	2.10	新町1丁目
0.20	124	3.80	1,667	1,606	-	3,267	3,204	-	1.96	新町2丁目
0.13	△ 7	△ 0.36	939	919	-	1,944	1,924	-	2.07	新町3丁目
0.22	△ 144	△ 4.12	1,762	1,684	2	3,498	3,385	36	1.99	桜新町1丁目
0.18	189	6.62	1,579	1,532	2	2,855	2,773	30	1.81	桜新町2丁目
0.23	△ 27	△ 0.82	1,383	1,351	2	3,294	3,188	76	2.38	深沢1丁目
0.18	815	24.39	1,391	1,353	-	3,342	3,280	-	2.40	深沢2丁目
0.13	84	3.42	1,152	1,108	-	2,458	2,412	-	2.13	深沢3丁目
0.29	164	4.97	1,466	1,439	-	3,303	3,276	-	2.25	深沢4丁目
0.29	△ 1	△ 0.02	1,635	1,609	5	4,080	3,750	309	2.50	深沢5丁目
0.22	48	1.97	1,092	1,062	1	2,435	2,342	64	2.23	深沢6丁目
0.23	95	4.44	870	836	3	2,139	1,917	191	2.46	深沢7丁目
0.13	114	7.16	669	661	1	1,593	1,576	10	2.38	深沢8丁目
13.57	10,544	7.35	66,291	63,758	40	143,536	139,570	1,372	2.17	砧地域
1.67	649	2.61	12,175	11,596	-	24,888	24,296	-	2.04	祖師谷まちづくりセンター
0.18	96	3.19	1,689	1,602	-	3,013	2,925	-	1.78	祖師谷1丁目
0.13	△ 165	△ 6.66	1,389	1,363	-	2,476	2,450	-	1.78	祖師谷2丁目
0.30	97	2.20	2,251	2,147	-	4,402	4,296	-	1.96	祖師谷3丁目
0.21	△ 98	△ 2.94	1,626	1,515	-	3,333	3,219	-	2.05	祖師谷4丁目
0.22	△ 17	△ 0.63	1,172	1,139	-	2,696	2,663	-	2.30	祖師谷5丁目
0.22	316	10.43	1,184	1,126	-	3,031	2,972	-	2.56	祖師谷6丁目
0.17	456	17.34	1,305	1,206	-	2,630	2,530	-	2.02	千歳台1丁目
0.25	△ 36	△ 1.09	1,559	1,498	-	3,307	3,241	-	2.12	千歳台2丁目
2.27	1,280	6.22	8,755	8,346	4	20,583	19,950	205	2.35	成城出張所
0.25	219	14.35	678	626	1	1,526	1,403	72	2.25	成城1丁目
0.27	138	5.03	1,271	1,207	-	2,744	2,673	-	2.16	成城2丁目
0.23	188	10.13	771	752	-	1,856	1,835	-	2.41	成城3丁目
0.32	125	3.90	1,258	1,223	-	3,209	3,174	-	2.55	成城4丁目
0.21	56	2.88	799	790	-	1,943	1,934	-	2.43	成城5丁目
0.29	207	15.40	580	555	2	1,344	1,265	56	2.32	成城6丁目
0.23	57	2.30	1,004	953	-	2,474	2,421	-	2.46	成城7丁目
0.22	190	6.18	1,334	1,270	1	3,074	2,927	77	2.30	成城8丁目
0.24	100	4.14	1,060	970	-	2,413	2,318	-	2.28	成城9丁目
1.88	5,482	18.43	14,247	13,792	7	29,742	28,826	452	2.09	船橋まちづくりセンター
0.26	△ 11	△ 0.22	2,767	2,695	2	5,064	4,951	43	1.83	船橋1丁目
0.12	△ 245	△ 11.08	785	750	3	2,212	1,829	351	2.82	船橋2丁目
0.17	707	29.96	1,180	1,140	-	2,360	2,319	-	2.00	船橋3丁目

第2表 世田谷区の人口及び世帯、人口の前回比較

町 丁	22年結果								
	世帯数			人口			総人口に対する千分比(%)	総世帯の一世帯あたり人員	人口密度(人/km ²)
	総数	一般世帯	施設等の世帯	総数	一般世帯	施設等の世帯			
船橋4丁目	1,420	1,420	-	3,182	3,182	-	3.63	2.24	14463.6
船橋5丁目	2,126	2,125	1	4,331	4,307	24	4.94	2.04	19686.4
船橋6丁目	1,093	1,092	1	2,003	1,976	27	2.28	1.83	14307.1
船橋7丁目	2,279	2,279	-	4,566	4,566	-	5.21	2.00	25366.7
千歳台3丁目	1,094	1,094	-	2,356	2,356	-	2.69	2.15	16828.6
千歳台4丁目	940	940	-	2,478	2,478	-	2.83	2.64	16520.0
千歳台5丁目	851	851	-	1,956	1,956	-	2.23	2.30	13040.0
千歳台6丁目	1,581	1,580	1	4,265	4,234	31	4.86	2.70	30464.3
喜多見まちづくりセンター	14,369	14,353	16	32,426	31,870	556	36.97	2.26	8147.2
喜多見1丁目	668	666	2	1,878	1,782	96	2.14	2.81	6707.1
喜多見2丁目	753	753	-	1,683	1,683	-	1.92	2.24	5803.4
喜多見3丁目	492	492	-	1,132	1,132	-	1.29	2.30	6288.9
喜多見4丁目	1,145	1,145	-	2,557	2,557	-	2.92	2.23	9470.4
喜多見5丁目	839	839	-	1,816	1,816	-	2.07	2.16	7895.7
喜多見6丁目	805	805	-	1,875	1,875	-	2.14	2.33	13392.9
喜多見7丁目	1,512	1,511	1	3,232	3,172	60	3.68	2.14	9793.9
喜多見8丁目	1,216	1,216	-	2,220	2,220	-	2.53	1.83	13058.8
喜多見9丁目	1,421	1,419	2	2,883	2,860	23	3.29	2.03	9941.4
宇奈根1丁目	879	875	4	2,103	2,064	39	2.40	2.39	6185.3
宇奈根2丁目	787	785	2	2,199	2,117	82	2.51	2.79	6663.6
宇奈根3丁目	491	489	2	1,253	1,158	95	1.43	2.55	9638.5
鎌田1丁目	490	490	-	1,010	1,010	-	1.15	2.06	2657.9
鎌田2丁目	1,215	1,215	-	2,755	2,755	-	3.14	2.27	11479.2
鎌田3丁目	1,125	1,123	2	2,558	2,426	132	2.92	2.27	11121.7
鎌田4丁目	531	530	1	1,272	1,243	29	1.45	2.40	8480.0
砧まちづくりセンター	18,142	18,087	55	39,030	38,657	373	44.50	2.15	10352.8
岡本1丁目	1,181	1,180	1	2,787	2,781	6	3.18	2.36	11148.0
岡本2丁目	706	705	1	1,763	1,755	8	2.01	2.50	7052.0
岡本3丁目	1,096	1,096	-	2,657	2,657	-	3.03	2.42	11070.8
大蔵1丁目	811	811	-	1,925	1,925	-	2.19	2.37	9625.0
大蔵2丁目	719	717	2	1,434	1,381	53	1.63	1.99	9560.0
大蔵3丁目	1,301	1,301	-	2,192	2,192	-	2.50	1.68	21920.0
大蔵4丁目	61	61	-	141	141	-	0.16	2.31	705.0
大蔵5丁目	679	679	-	1,601	1,601	-	1.83	2.36	7277.3
大蔵6丁目	370	326	44	921	877	44	1.05	2.49	5756.3
砧1丁目	1,638	1,637	1	3,647	3,596	51	4.16	2.23	13507.4
砧2丁目	1,190	1,190	-	2,428	2,428	-	2.77	2.04	16186.7
砧3丁目	1,903	1,898	5	4,197	3,991	206	4.78	2.21	22089.5
砧4丁目	1,885	1,884	1	4,075	4,070	5	4.65	2.16	21447.4
砧5丁目	1,066	1,066	-	2,318	2,318	-	2.64	2.17	13635.3
砧6丁目	1,242	1,242	-	2,378	2,378	-	2.71	1.91	14862.5
砧7丁目	766	766	-	1,496	1,496	-	1.71	1.95	9973.3
砧8丁目	1,528	1,528	-	3,070	3,070	-	3.50	2.01	15350.0
砧公園	-	-	-	-	-	-	-	-	-
烏山地域	57,604	57,543	61	115,418	112,010	3,408	131.58	2.00	14950.5
上北沢まちづくりセンター	12,643	12,611	32	25,020	23,435	1,585	28.52	1.98	14546.5
上北沢1丁目	1,798	1,795	3	3,789	3,615	174	4.32	2.11	17222.7
上北沢2丁目	62	49	13	517	49	468	0.59	8.34	2350.0
上北沢3丁目	1,391	1,390	1	2,711	2,687	24	3.09	1.95	15061.1
上北沢4丁目	2,715	2,712	3	4,466	4,395	71	5.09	1.64	23505.3
上北沢5丁目	2,378	2,376	2	4,605	4,593	12	5.25	1.94	18420.0
八幡山1丁目	1,229	1,228	1	2,673	2,623	50	3.05	2.17	14850.0
八幡山2丁目	612	607	5	1,994	1,277	717	2.27	3.26	9970.0
八幡山3丁目	2,458	2,454	4	4,265	4,196	69	4.86	1.74	15232.1
上祖師谷まちづくりセンター	13,661	13,649	12	29,596	28,849	747	33.74	2.17	13701.9
上祖師谷1丁目	1,827	1,827	-	3,296	3,296	-	3.76	1.80	14981.8

面積 (km ²)	総人口の前回比較		前回結果							町 丁
	人口 増加数	人口 増加率 (%)	世帯			人口			総世帯の 1世帯 あたり 人員	
			総数	一般世帯	施設等の 世帯	総数	一般世帯	施設等の 世帯		
0.22	216	7.28	1,311	1,293	-	2,966	2,947	-	2.26	船橋4丁目
0.22	165	3.96	2,028	1,934	1	4,166	4,055	13	2.05	船橋5丁目
0.14	△ 1	△ 0.05	1,103	1,064	-	2,004	1,965	-	1.82	船橋6丁目
0.18	181	4.13	2,139	2,126	-	4,385	4,366	-	2.05	船橋7丁目
0.14	269	12.89	1,035	960	-	2,087	2,012	-	2.02	千歳台3丁目
0.15	663	36.53	755	718	-	1,815	1,777	-	2.40	千歳台4丁目
0.15	272	16.15	735	706	-	1,684	1,653	-	2.29	千歳台5丁目
0.14	3,266	326.93	409	406	1	999	952	45	2.44	千歳台6丁目
3.98	2,119	6.99	13,523	12,990	9	30,307	29,501	256	2.24	喜多見まちづくりセンター
0.28	357	23.47	561	543	3	1,521	1,488	3	2.71	喜多見1丁目
0.29	△ 52	△ 3.00	706	702	-	1,735	1,731	-	2.46	喜多見2丁目
0.18	166	17.18	421	407	-	966	949	-	2.29	喜多見3丁目
0.27	104	4.24	1,093	1,084	-	2,453	2,444	-	2.24	喜多見4丁目
0.23	97	5.64	793	765	-	1,719	1,690	-	2.17	喜多見5丁目
0.14	55	3.02	799	766	-	1,820	1,787	-	2.28	喜多見6丁目
0.33	89	2.83	1,471	1,389	1	3,143	3,008	54	2.14	喜多見7丁目
0.17	22	1.00	1,200	1,138	-	2,198	2,133	-	1.83	喜多見8丁目
0.29	△ 79	△ 2.67	1,462	1,373	-	2,962	2,872	-	2.03	喜多見9丁目
0.34	181	9.42	821	770	-	1,922	1,871	-	2.34	宇奈根1丁目
0.33	309	16.35	697	669	1	1,890	1,833	30	2.71	宇奈根2丁目
0.13	241	23.81	428	413	1	1,012	967	29	2.36	宇奈根3丁目
0.38	△ 9	△ 0.88	466	438	-	1,019	991	-	2.19	鎌田1丁目
0.24	420	17.99	1,017	972	-	2,335	2,289	-	2.30	鎌田2丁目
0.23	137	5.66	1,096	1,071	3	2,421	2,259	140	2.21	鎌田3丁目
0.15	81	6.80	492	490	-	1,191	1,189	-	2.42	鎌田4丁目
3.77	1,014	2.67	17,591	17,034	20	38,016	36,997	459	2.16	砧まちづくりセンター
0.25	95	3.53	1,088	1,078	1	2,692	2,677	6	2.47	岡本1丁目
0.25	93	5.57	665	652	1	1,670	1,616	39	2.51	岡本2丁目
0.24	147	5.86	1,036	1,012	-	2,510	2,483	-	2.42	岡本3丁目
0.20	△ 20	△ 1.03	765	759	-	1,945	1,939	-	2.54	大蔵1丁目
0.15	△ 107	△ 6.94	827	782	1	1,541	1,461	35	1.86	大蔵2丁目
0.10	△ 73	△ 3.22	1,281	1,274	-	2,265	2,256	-	1.77	大蔵3丁目
0.20	11	8.46	57	54	-	130	127	-	2.28	大蔵4丁目
0.22	95	6.31	650	642	-	1,506	1,496	-	2.32	大蔵5丁目
0.16	119	14.84	312	312	-	802	802	-	2.57	大蔵6丁目
0.27	△ 118	△ 3.13	1,707	1,669	7	3,765	3,713	21	2.21	砧1丁目
0.15	404	19.96	976	930	-	2,024	1,975	-	2.07	砧2丁目
0.19	129	3.17	1,756	1,714	7	4,068	3,678	355	2.32	砧3丁目
0.19	79	1.98	1,867	1,786	1	3,996	3,912	1	2.14	砧4丁目
0.17	△ 92	△ 3.82	1,103	1,033	-	2,410	2,337	-	2.18	砧5丁目
0.16	△ 15	△ 0.63	1,302	1,242	1	2,393	2,330	1	1.84	砧6丁目
0.15	82	5.80	741	711	-	1,414	1,384	-	1.91	砧7丁目
0.20	190	6.60	1,453	1,384	-	2,880	2,811	-	1.98	砧8丁目
0.52	△ 5	△ 100.00	5	-	1	5	-	1	1.00	砧公園
7.72	5,820	5.31	54,699	52,451	48	109,598	104,228	3,111	2.00	鳥山地域
1.72	305	1.23	12,474	11,795	30	24,715	22,516	1,531	1.98	上北沢まちづくりセンター
0.22	101	2.74	1,773	1,694	3	3,688	3,467	145	2.08	上北沢1丁目
0.22	△ 142	△ 21.55	91	74	17	659	74	585	7.24	上北沢2丁目
0.18	△ 101	△ 3.59	1,427	1,390	1	2,812	2,730	45	1.97	上北沢3丁目
0.19	234	5.53	2,556	2,315	-	4,232	3,977	-	1.66	上北沢4丁目
0.25	188	4.26	2,326	2,237	-	4,417	4,327	-	1.90	上北沢5丁目
0.18	60	2.30	1,211	1,163	1	2,613	2,535	29	2.16	八幡山1丁目
0.20	128	6.86	571	532	6	1,866	1,141	692	3.27	八幡山2丁目
0.28	△ 163	△ 3.68	2,519	2,390	2	4,428	4,265	35	1.76	八幡山3丁目
2.16	1,558	5.56	12,967	12,473	7	28,038	27,006	534	2.16	上祖師谷まちづくりセンター
0.22	54	1.67	1,740	1,676	-	3,242	3,177	-	1.86	上祖師谷1丁目

第2表 世田谷区の人口及び世帯、人口の前回比較

町 丁	22年結果								
	世帯数			人口			総人口に対する千分比 (%)	総世帯の一世帯あたり人員	人口密度 (人/km ²)
	総数	一般世帯	施設等の世帯	総数	一般世帯	施設等の世帯			
上祖師谷2丁目	1,747	1,746	1	3,842	3,763	79	4.38	2.20	14229.6
上祖師谷3丁目	548	548	-	1,333	1,333	-	1.52	2.43	8331.3
上祖師谷4丁目	1,273	1,271	2	3,197	2,916	281	3.64	2.51	13320.8
上祖師谷5丁目	1,544	1,543	1	3,446	3,423	23	3.93	2.23	22973.3
上祖師谷6丁目	874	871	3	2,020	1,969	51	2.30	2.31	12625.0
上祖師谷7丁目	801	800	1	1,671	1,595	76	1.91	2.09	11935.7
粕谷1丁目	911	910	1	2,050	2,003	47	2.34	2.25	8200.0
粕谷2丁目	1,457	1,455	2	3,668	3,479	189	4.18	2.52	15283.3
粕谷3丁目	1,382	1,382	-	2,869	2,869	-	3.27	2.08	13661.9
粕谷4丁目	1,297	1,296	1	2,204	2,203	1	2.51	1.70	18366.7
烏山出張所	31,300	31,283	17	60,802	59,726	1,076	69.32	1.94	15833.9
給田1丁目	687	687	-	1,264	1,264	-	1.44	1.84	7022.2
給田2丁目	755	755	-	1,484	1,484	-	1.69	1.97	12366.7
給田3丁目	2,191	2,191	-	4,110	4,110	-	4.69	1.88	19571.4
給田4丁目	1,601	1,600	1	3,317	3,215	102	3.78	2.07	15795.2
給田5丁目	906	904	2	2,199	2,037	162	2.51	2.43	16915.4
南烏山1丁目	1,765	1,763	2	3,372	3,341	31	3.84	1.91	19835.3
南烏山2丁目	2,518	2,516	2	4,786	4,592	194	5.46	1.90	23930.0
南烏山3丁目	1,895	1,895	-	3,645	3,645	-	4.16	1.92	28038.5
南烏山4丁目	1,976	1,975	1	3,051	3,047	4	3.48	1.54	19068.8
南烏山5丁目	1,315	1,315	-	2,147	2,147	-	2.45	1.63	14313.3
南烏山6丁目	3,193	3,193	-	5,068	5,068	-	5.78	1.59	23036.4
北烏山1丁目	2,250	2,250	-	4,787	4,787	-	5.46	2.13	15441.9
北烏山2丁目	1,072	1,069	3	2,024	1,904	120	2.31	1.89	16866.7
北烏山3丁目	1,827	1,827	-	3,529	3,529	-	4.02	1.93	16040.9
北烏山4丁目	886	886	-	1,965	1,965	-	2.24	2.22	9825.0
北烏山5丁目	551	551	-	1,330	1,330	-	1.52	2.41	7388.9
北烏山6丁目	1,885	1,884	1	3,971	3,794	177	4.53	2.11	16545.8
北烏山7丁目	1,483	1,479	4	3,320	3,232	88	3.79	2.24	13833.3
北烏山8丁目	1,300	1,299	1	2,976	2,778	198	3.39	2.29	14171.4
北烏山9丁目	1,244	1,244	-	2,457	2,457	-	2.80	1.98	10682.6

注1.1世帯あたりの人員は総世帯数を人口で割り返して算出しており、一般世帯の1世帯あたり人員とは異なる。

注2.世帯は「一般世帯」と「施設等の世帯」に区分しており、施設等の世帯は次のものをいう。なお、世帯の単位は、原則として、下記の(1)～(3)は棟ごと、(4)は中隊又は艦船ごと、(5)は建物ごと、(6)は一人一人である。

(1)寮・寄宿舎の学生・生徒、(2)病院・療養所の入院者、(3)社会施設の入所者、(4)自衛隊営舎居住者、

(5)矯正施設の入所者、(6)その他定まった住居を持たない単身者や陸上に生活の本拠を有しない船舶乗組員など

注3.前回結果の世帯と人口の総数には不詳が含まれているため、一般世帯と施設等の世帯の合計とは一致しない。

注4.22年結果の駒沢公園は秘匿処理が実施されているため、結果数値を「×」に置き換え、駒沢5丁目に合算して計上している。

面積 (km ²)	総人口の前回比較		前回結果							町 丁
	人口 増加数	人口 増加率 (%)	世帯			人口			総世帯の 1世帯 あたり 人員	
			総数	一般世帯	施設等の 世帯	総数	一般世帯	施設等の 世帯		
0.27	569	17.38	1,519	1,460	1	3,273	3,154	61	2.15	上祖師谷2丁目
0.16	39	3.01	519	494	-	1,294	1,269	-	2.49	上祖師谷3丁目
0.24	△ 163	△ 4.85	1,287	1,265	1	3,360	3,099	240	2.61	上祖師谷4丁目
0.15	384	12.54	1,374	1,346	1	3,062	3,011	22	2.23	上祖師谷5丁目
0.16	289	16.70	756	730	1	1,731	1,689	17	2.29	上祖師谷6丁目
0.14	△ 16	△ 0.95	784	751	1	1,687	1,606	49	2.15	上祖師谷7丁目
0.25	△ 52	△ 2.47	978	903	1	2,102	1,983	45	2.15	粕谷1丁目
0.24	427	13.17	1,329	1,309	1	3,241	3,117	100	2.44	粕谷2丁目
0.21	89	3.20	1,369	1,321	-	2,780	2,729	-	2.03	粕谷3丁目
0.12	△ 62	△ 2.74	1,312	1,218	-	2,266	2,172	-	1.73	粕谷4丁目
3.84	3,957	6.96	29,258	28,183	11	56,845	54,706	1,046	1.94	烏山出張所
0.18	△ 30	△ 2.32	685	662	-	1,294	1,270	-	1.89	給田1丁目
0.12	92	6.61	718	697	-	1,392	1,371	-	1.94	給田2丁目
0.21	146	3.68	2,087	1,999	-	3,964	3,874	-	1.90	給田3丁目
0.21	359	12.14	1,390	1,349	1	2,958	2,821	94	2.13	給田4丁目
0.13	360	19.58	788	775	1	1,839	1,743	80	2.33	給田5丁目
0.17	△ 29	△ 0.85	1,753	1,710	1	3,401	3,347	12	1.94	南烏山1丁目
0.20	1,403	41.47	1,757	1,724	1	3,383	3,213	138	1.93	南烏山2丁目
0.13	95	2.68	1,810	1,752	-	3,550	3,489	-	1.96	南烏山3丁目
0.16	22	0.73	2,009	1,890	-	3,029	2,908	-	1.51	南烏山4丁目
0.15	△ 191	△ 8.17	1,393	1,273	-	2,338	2,216	-	1.68	南烏山5丁目
0.22	△ 201	△ 3.81	3,328	3,189	-	5,269	5,130	-	1.58	南烏山6丁目
0.31	493	11.48	2,056	2,015	-	4,294	4,252	-	2.09	北烏山1丁目
0.12	△ 318	△ 13.58	1,160	1,129	3	2,342	2,161	153	2.02	北烏山2丁目
0.22	90	2.62	1,730	1,655	-	3,439	3,364	-	1.99	北烏山3丁目
0.20	9	0.46	853	844	-	1,956	1,947	-	2.29	北烏山4丁目
0.18	93	7.52	502	483	-	1,237	1,212	-	2.46	北烏山5丁目
0.24	1,121	39.33	1,371	1,337	2	2,850	2,524	294	2.08	北烏山6丁目
0.24	370	12.54	1,381	1,322	1	2,950	2,821	71	2.14	北烏山7丁目
0.21	△ 28	△ 0.93	1,317	1,246	1	3,004	2,729	204	2.28	北烏山8丁目
0.23	101	4.29	1,170	1,132	-	2,356	2,314	-	2.01	北烏山9丁目

第3表 東京都の人口と世帯

区市町村		22年結果								
		世帯数			人口			総人口に対する千分比(%)	1世帯あたり人員	人口密度(人/km ²)
		総数	一般世帯	施設等の世帯	総数	一般世帯	施設等の世帯			
総	数	6,393,768	6,382,049	11,719	13,159,388	12,978,624	180,764	1,000.0	2.06	6,015.7
区	部	4,540,746	4,531,864	8,882	8,945,695	8,852,324	93,371	679.8	1.97	14,386.1
	千代田区	25,560	25,442	118	47,115	46,793	322	3.6	1.84	4,047.7
	中央区	67,981	67,883	98	122,762	122,094	668	9.3	1.81	12,059.1
	港区	110,113	109,882	231	205,131	203,280	1,851	15.6	1.86	10,085.1
	新宿区	195,434	194,555	879	326,309	321,856	4,453	24.8	1.67	17,899.6
	文京区	111,753	111,614	139	206,626	203,171	3,455	15.7	1.85	18,269.3
	台東区	95,413	91,807	3,606	175,928	171,015	4,913	13.4	1.84	17,453.2
	墨田区	120,797	120,504	293	247,606	245,623	1,983	18.8	2.05	18,007.7
	江東区	214,424	214,300	124	460,819	457,279	3,540	35.0	2.15	11,537.8
	品川区	196,132	196,021	111	365,302	363,345	1,957	27.8	1.86	16,078.4
	目黒区	138,028	137,945	83	268,330	265,763	2,567	20.4	1.94	18,253.7
	大田区	345,608	345,258	350	693,373	688,555	4,818	52.7	2.01	11,661.2
	世田谷区	448,961	448,666	295	877,138	866,687	10,451	66.7	1.95	15,102.2
	渋谷区	123,746	123,365	381	204,492	202,167	2,325	15.5	1.65	13,533.6
	中野区	184,267	184,123	144	314,750	312,672	2,078	23.9	1.71	20,189.2
	杉並区	302,805	302,609	196	549,569	543,492	6,077	41.8	1.81	16,154.3
	豊島区	166,214	165,979	235	284,678	282,449	2,229	21.6	1.71	21,881.5
	北区	172,568	172,458	110	335,544	332,440	3,104	25.5	1.94	16,296.5
	荒川区	96,161	95,813	348	203,296	201,341	1,955	15.4	2.11	19,931.0
	板橋区	272,683	272,420	263	535,824	527,677	8,147	40.7	1.97	16,656.0
	練馬区	336,163	335,952	211	716,124	708,075	8,049	54.4	2.13	14,869.7
	足立区	314,618	314,360	258	683,426	676,276	7,150	51.9	2.17	12,846.4
	葛飾区	197,276	197,072	204	442,586	436,209	6,377	33.6	2.24	12,721.6
	江戸川区	304,041	303,836	205	678,967	674,065	4,902	51.6	2.23	13,644.8
市	部	1,818,388	1,815,637	2,751	4,127,128	4,044,063	83,065	313.6	2.27	5,264.7
	八王子市	249,893	249,512	381	580,053	564,072	15,981	44.1	2.32	3,113.4
	立川市	80,916	80,805	111	179,668	176,386	3,282	13.7	2.22	7,369.5
	武蔵野市	71,228	71,163	65	138,734	136,728	2,006	10.5	1.95	12,929.5
	三鷹市	90,190	89,814	376	186,083	182,259	3,824	14.1	2.06	11,277.8
	青梅市	52,544	52,352	192	139,339	132,428	6,911	10.6	2.65	1,349.4
	府中市	115,166	114,968	198	255,506	248,863	6,643	19.4	2.22	8,708.5
	昭島市	47,236	47,167	69	112,297	110,587	1,710	8.5	2.38	6,479.9
	調布市	107,919	107,798	121	223,593	220,318	3,275	17.0	2.07	10,385.2
	町田市	180,159	179,923	236	426,987	420,654	6,333	32.4	2.37	5,961.0
	小金井市	57,695	57,613	82	118,852	116,729	2,123	9.0	2.06	10,490.0
	小平市	81,784	81,683	101	187,035	181,290	5,745	14.2	2.29	9,141.5
	日野市	80,138	80,040	98	180,052	176,960	3,092	13.7	2.25	6,540.2
	東村山市	63,985	63,902	83	153,557	149,626	3,931	11.7	2.40	8,943.3
	国分寺市	57,775	57,687	88	120,650	119,747	903	9.2	2.09	10,509.6
	国立市	35,767	35,721	46	75,510	74,529	981	5.7	2.11	9,265.0
	福生市	27,045	26,951	94	59,796	58,868	928	4.5	2.21	5,839.5
	狛江市	39,168	39,144	24	78,751	78,201	550	6.0	2.01	12,324.1
	東大和市	33,648	33,614	34	83,068	82,281	787	6.3	2.47	6,135.0
	清瀬市	30,954	30,897	57	74,104	71,714	2,390	5.6	2.39	7,272.2
	東久留米市	49,177	49,151	26	116,546	115,283	1,263	8.9	2.37	9,020.6
	武蔵村山市	26,790	26,770	20	70,053	69,159	894	5.3	2.61	4,557.8
	多摩市	64,078	64,030	48	147,648	145,216	2,432	11.2	2.30	7,004.2
	稲城市	34,842	34,823	19	84,835	83,537	1,298	6.4	2.43	4,720.9
	羽村市	23,449	23,421	28	57,032	56,257	775	4.3	2.43	5,755.0
	あきる野市	29,385	29,337	48	80,868	78,815	2,053	6.1	2.75	1,102.6
	西東京市	87,457	87,351	106	196,511	193,556	2,955	14.9	2.25	12,398.2
郡	部	20,962	20,909	53	58,750	55,617	3,133	4.5	2.80	156.3
	瑞穂町	12,369	12,356	13	33,497	32,721	776	2.5	2.71	1,990.3
	日の出町	5,461	5,432	29	16,650	15,057	1,593	1.3	3.05	592.9
	檜原村	915	912	3	2,558	2,349	209	0.2	2.80	24.3
	奥多摩町	2,217	2,209	8	6,045	5,490	555	0.5	2.73	26.8
島	部	13,672	13,639	33	27,815	26,620	1,195	2.1	2.03	68.5
	大島支庁	6,340	6,323	17	13,574	12,969	605	1.0	2.14	95.7
	大島町	4,098	4,083	15	8,461	7,931	530	0.6	2.06	92.9

面積 (km ²)	総人口の前回比較		前回結果			区市町村
	増減数	増減率 (%)	世帯数 (組替)	人口 (組替)	総世帯の 1世帯あたり 人員	
2187.5	582,777	4.63	5,890,796	12,576,611	2.13	総 数
621.83	456,042	5.37	4,146,481	8,489,653	2.05	区 部
11.64	5,337	12.77	20,768	41,778	2.01	千代田区
10.18	24,363	24.76	55,976	98,399	1.76	中央区
20.34	19,270	10.37	103,769	185,861	1.79	港区
18.23	20,593	6.74	173,560	305,716	1.76	新宿区
11.31	16,994	8.96	96,839	189,632	1.96	文京区
10.08	10,742	6.50	81,990	165,186	2.01	台東区
13.75	16,433	7.11	107,701	231,173	2.15	墨田区
39.94	39,974	9.50	189,108	420,845	2.23	江東区
22.72	18,945	5.47	178,825	346,357	1.94	品川区
14.7	4,266	1.62	136,622	264,064	1.93	目黒区
59.46	27,699	4.16	316,010	665,674	2.11	大田区
58.08	35,973	4.28	429,680	841,165	1.96	世田谷区
15.11	1,158	0.57	115,549	203,334	1.76	渋谷区
15.59	4,123	1.33	172,786	310,627	1.80	中野区
34.02	20,982	3.97	283,682	528,587	1.86	杉並区
13.01	34,093	13.61	142,925	250,585	1.75	豊島区
20.59	5,132	1.55	162,104	330,412	2.04	北区
10.2	12,089	6.32	87,480	191,207	2.19	荒川区
32.17	12,741	2.44	252,609	523,083	2.07	板橋区
48.16	23,785	3.44	312,212	692,339	2.22	練馬区
53.2	58,619	9.38	265,925	624,807	2.35	足立区
34.79	17,708	4.17	178,372	424,878	2.38	葛飾区
49.76	25,023	3.83	281,989	653,944	2.32	江戸川区
783.93	128,217	3.21	1,710,529	3,998,911	2.34	市 部
186.31	20,041	3.58	230,913	560,012	2.43	八王子市
24.38	7,102	4.12	74,768	172,566	2.31	立川市
10.73	1,209	0.88	69,445	137,525	1.98	武蔵野市
16.5	9,067	5.12	84,611	177,016	2.09	三鷹市
103.26	△ 3,015	△ 2.12	52,434	142,354	2.71	青梅市
29.34	9,883	4.02	107,695	245,623	2.28	府中市
17.33	2,154	1.96	44,649	110,143	2.47	昭島市
21.53	7,474	3.46	102,006	216,119	2.12	調布市
71.63	21,443	5.29	164,130	405,544	2.47	町田市
11.33	4,740	4.15	54,359	114,112	2.10	小金井市
20.46	3,239	1.76	77,975	183,796	2.36	小平市
27.53	3,514	1.99	77,447	176,538	2.28	日野市
17.17	8,628	5.95	59,048	144,929	2.45	東村山市
11.48	3,046	2.59	55,135	117,604	2.13	国分寺市
8.15	2,843	3.91	33,305	72,667	2.18	国立市
10.24	△ 1,278	△ 2.09	26,431	61,074	2.31	福生市
6.39	432	0.55	37,802	78,319	2.07	狛江市
13.54	3,715	4.68	31,008	79,353	2.56	東大和市
10.19	575	0.78	29,797	73,529	2.47	清瀬市
12.92	1,216	1.05	46,431	115,330	2.48	東久留米市
15.37	3,500	5.26	25,056	66,553	2.66	武蔵村山市
21.08	1,771	1.21	62,964	145,877	2.32	多摩市
17.97	8,343	10.91	30,457	76,492	2.51	稲城市
9.91	518	0.92	22,446	56,514	2.52	羽村市
73.34	1,281	1.61	27,612	79,587	2.88	あきる野市
15.85	6,776	3.57	82,605	189,735	2.30	西東京市
375.96	△ 553	△ 0.93	20,071	59,303	2.95	郡 部
16.83	△ 194	△ 0.58	11,837	33,691	2.85	瑞穂町
28.08	709	4.45	4,900	15,941	3.25	日の出町
105.42	△ 372	△ 12.70	979	2,930	2.99	檜原村
225.63	△ 696	△ 10.32	2,355	6,741	2.86	奥多摩町
405.78	△ 929	△ 3.23	13,715	28,744	2.10	島 部
141.88	△ 665	△ 4.67	6,406	14,239	2.22	大島支庁
91.06	△ 241	△ 2.77	4,096	8,702	2.12	大島町

第3表 東京都の人口と世帯

区市町村	22年結果								
	世帯数			人口			総人口に対する千分比(%)	1世帯あたり人員	人口密度(人/km ²)
	総数	一般世帯	施設等の世帯	総数	一般世帯	施設等の世帯			
利島村	204	204	0	341	341	0	0.0	1.67	82.8
新島村	1,251	1,250	1	2,883	2,845	38	0.2	2.30	103.6
神津島村	787	786	1	1,889	1,852	37	0.1	2.40	100.1
三宅支庁	1,776	1,775	1	3,024	2,976	48	0.2	1.70	39.7
三宅村	1,578	1,577	1	2,676	2,628	48	0.2	1.70	48.2
御蔵島村	198	198	0	348	348	0	0.0	1.76	16.9
八丈支庁	4,212	4,207	5	8,432	8,269	163	0.6	2.00	101.1
八丈町	4,090	4,085	5	8,231	8,068	163	0.6	2.01	113.3
青ヶ島村	122	122	0	201	201	0	0.0	1.65	33.6
小笠原支庁	1,344	1,334	10	2,785	2,406	379	0.2	2.07	26.7
小笠原村	1,344	1,334	10	2,785	2,406	379	0.2	2.07	26.7

注1.「前回結果世帯数(組替)」及び「前回結果人口(組替)」は、平成22年10月1日現在の市区町村の境界に基づいて組替えた平成17年の人口及び世帯数を示す。

注2.面積は、国土交通省国土地理院「平成22年全国都道府県市区町村別面積調」による。また、境界未定地域については、総務省統計局において面積を推定している。

なお、人口密度については、国勢調査令等によって調査の対象外であった地域の面積を除いて算出している。

注3.1世帯あたり人員は、総世帯数を総人口で割り返して算出しており、一般世帯の1世帯あたり人員とは異なる。

注4.世帯は「一般世帯」と「施設等の世帯」に区分しており、施設等の世帯は次のものをいう。なお、世帯の単位は、

原則として、下記の(1)～(3)は棟ごと、(4)は中隊又は艦船ごと、(5)は建物ごと、(6)は一人一人である。

(1)寮・寄宿舎の学生・生徒、(2)病院・療養所の入院者、(3)社会施設の入所者、(4)自衛隊営舎居住者、

(5)矯正施設の入所者、(6)その他定まった住居を持たない単身者や陸上に生活の本拠を有しない船舶乗組員など

面積 (km ²)	総人口の前回比較		前回結果			区市町村
	増減数	増減率 (%)	世帯数 (組替)	人口 (組替)	総世帯の 1世帯あたり 人員	
4.12	33	10.71	179	308	1.72	利 島 村
27.83	△ 278	△ 8.79	1,329	3,161	2.38	新 島 村
18.87	△ 179	△ 8.66	802	2,068	2.58	神 津 島 村
76.08	293	10.73	1,575	2,731	1.73	三 宅 支 庁
55.5	237	9.72	1,404	2,439	1.74	三 宅 村
20.58	56	19.18	171	292	1.71	御 蔵 島 村
83.41	△ 619	△ 6.84	4,441	9,051	2.04	八 丈 支 庁
72.62	△ 606	△ 6.86	4,310	8,837	2.05	八 丈 町
5.98	△ 13	△ 6.07	131	214	1.63	青 ヶ 島 村
104.41	62	2.28	1,293	2,723	2.11	小 笠 原 支 庁
104.41	62	2.28	1,293	2,723	2.11	小 笠 原 村

第4表 東京都の地域別人口の推移(平成2年～平成22年)

区 市 町 村	国 勢 調 査 人 口 (人)				
	平成2年	平成7年	平成12年	平成17年	平成22年
総 数	11,855,563	11,773,605	12,064,101	12,576,611	13,159,388
区	8,163,573	7,967,614	8,134,688	8,489,653	8,945,695
千代田区	39,472	34,780	36,035	41,778	47,115
中央区	68,041	63,923	72,526	98,399	122,762
港区	158,499	144,885	159,398	185,861	205,131
新宿区	296,790	279,048	286,726	305,716	326,309
文京区	181,269	172,474	176,017	189,632	206,626
台東区	162,969	153,918	156,325	165,186	175,928
墨田区	222,944	215,681	215,979	231,173	247,606
江東区	385,159	365,604	376,840	420,845	460,819
品川区	344,611	325,377	324,608	346,357	365,302
目黒区	251,222	243,100	250,140	264,064	268,330
大田区	647,914	636,276	650,331	665,674	693,373
世田谷区	789,051	781,104	814,901	841,165	877,138
渋谷区	205,625	188,472	196,682	203,334	204,492
中野区	319,687	306,581	309,526	310,627	314,750
杉並区	529,485	515,803	522,103	528,587	549,569
豊島区	261,870	246,252	249,017	250,585	284,678
北区	354,647	334,127	326,764	330,412	335,544
荒川区	184,809	176,886	180,468	191,207	203,296
板橋区	518,943	511,415	513,575	523,083	535,824
練馬区	618,663	635,746	658,132	692,339	716,124
足立区	631,163	622,270	617,123	624,807	683,426
葛飾区	424,801	424,478	421,519	424,878	442,586
江戸川区	565,939	589,414	619,953	653,944	678,967
市	3,599,683	3,712,682	3,841,419	3,998,911	4,127,128
八王子市	466,347	503,363	536,046	560,012	580,053
立川市	152,824	157,884	164,709	172,566	179,668
武蔵野市	139,077	135,051	135,746	137,525	138,734
三鷹市	165,564	165,721	171,612	177,016	186,083
青梅市	125,960	137,234	141,394	142,354	139,339
府中市	209,396	216,211	226,769	245,623	255,506
昭島市	105,372	107,292	106,532	110,143	112,297
調布市	197,677	198,574	204,759	216,119	223,593
町田市	349,050	360,525	377,494	405,544	426,987
小金井市	105,899	109,279	111,825	114,112	118,852
小平市	164,013	172,946	178,623	183,796	187,035
日野市	165,928	166,537	167,942	176,538	180,052
東村山市	134,002	135,112	142,290	144,929	153,557
国分寺市	100,982	105,786	111,404	117,604	120,650
国立市	65,833	66,719	72,187	72,667	75,510
福生市	58,062	61,497	61,427	61,074	59,796
狛江市	74,189	74,656	75,711	78,319	78,751
東大和市	75,132	76,355	77,212	79,353	83,068
清瀬市	67,539	67,386	68,037	73,529	74,104
東久留米市	113,818	111,097	113,302	115,330	116,546
武蔵村山市	65,562	67,015	66,052	66,553	70,053
多摩市	144,489	148,113	145,862	145,877	147,648
稲城市	58,635	62,806	69,235	76,492	84,835
羽村市	52,103	55,095	56,013	56,514	57,032
あきる野市	71,940	75,355	78,351	79,587	80,868
西東京市	170,290	175,073	180,885	189,735	196,511
郡	59,971	61,232	60,354	59,303	58,750
瑞穂町	30,967	32,714	32,892	33,691	33,497
日の出町	16,444	16,701	16,631	15,941	16,650
檜原村	3,808	3,560	3,256	2,930	2,558
奥多摩町	8,752	8,257	7,575	6,741	6,045
島	32,336	32,077	27,640	28,744	27,815
大島支庁	16,148	15,449	14,817	14,239	13,574
大島町	10,014	9,693	9,224	8,702	8,461

増 減 数 (人)				増 減 率 (%)				区 市 町 村
平成2年 ~7年	平成7年 ~12年	平成12年 ~17年	平成17年 ~22年	平成2年 ~7年	平成7年 ~12年	平成12年 ~17年	平成17年 ~22年	
△ 81,958	290,496	512,510	582,777	△ 0.69	2.47	4.25	4.63	総 数
△ 195,959	167,074	354,965	456,042	△ 2.40	2.10	4.36	5.37	区 部
△ 4,692	1,255	5,743	5,337	△ 11.89	3.61	15.94	12.77	千代田区
△ 4,118	8,603	25,873	24,363	△ 6.05	13.46	35.67	24.76	中央区
△ 13,614	14,513	26,463	19,270	△ 8.59	10.02	16.60	10.37	港区
△ 17,742	7,678	18,990	20,593	△ 5.98	2.75	6.62	6.74	新宿区
△ 8,795	3,543	13,615	16,994	△ 4.85	2.05	7.74	8.96	文京区
△ 9,051	2,407	8,861	10,742	△ 5.55	1.56	5.67	6.50	台東区
△ 7,263	298	15,194	16,433	△ 3.26	0.14	7.03	7.11	墨田区
△ 19,555	11,236	44,005	39,974	△ 5.08	3.07	11.68	9.50	江東区
△ 19,234	△ 769	21,749	18,945	△ 5.58	△ 0.24	6.70	5.47	品川区
△ 8,122	7,040	13,924	4,266	△ 3.23	2.90	5.57	1.62	目黒区
△ 11,638	14,055	15,343	27,699	△ 1.80	2.21	2.36	4.16	大田区
△ 7,947	33,797	26,264	35,973	△ 1.01	4.33	3.22	4.28	世田谷区
△ 17,153	8,210	6,652	1,158	△ 8.34	4.36	3.38	0.57	渋谷区
△ 13,106	2,945	1,101	4,123	△ 4.10	0.96	0.36	1.33	中野区
△ 13,682	6,300	6,484	20,982	△ 2.58	1.22	1.24	3.97	杉並区
△ 15,618	2,765	1,568	34,093	△ 5.96	1.12	0.63	13.61	豊島区
△ 20,520	△ 7,363	3,648	5,132	△ 5.79	△ 2.20	1.12	1.55	北区
△ 7,923	3,582	10,739	12,089	△ 4.29	2.03	5.95	6.32	荒川区
△ 7,528	2,160	9,508	12,741	△ 1.45	0.42	1.85	2.44	板橋区
17,083	22,386	34,207	23,785	2.76	3.52	5.20	3.44	練馬区
△ 8,893	△ 5,147	7,684	58,619	△ 1.41	△ 0.83	1.25	9.38	足立区
△ 323	△ 2,959	3,359	17,708	△ 0.08	△ 0.70	0.80	4.17	葛飾区
23,475	30,539	33,991	25,023	4.15	5.18	5.48	3.83	江戸川区
112,999	128,737	157,492	128,217	3.14	3.47	4.10	3.21	市 部
37,016	32,683	23,966	20,041	7.94	6.49	4.47	3.58	八王子市
5,060	6,825	7,857	7,102	3.31	4.32	4.77	4.12	立川市
△ 4,026	695	1,779	1,209	△ 2.89	0.51	1.31	0.88	武蔵野市
157	5,891	5,404	9,067	0.09	3.55	3.15	5.12	三鷹市
11,274	4,160	960	△ 3,015	8.95	3.03	0.68	△ 2.12	青梅市
6,815	10,558	18,854	9,883	3.25	4.88	8.31	4.02	府中市
1,920	△ 760	3,611	2,154	1.82	△ 0.71	3.39	1.96	昭島市
897	6,185	11,360	7,474	0.45	3.11	5.55	3.46	調布市
11,475	16,969	28,050	21,443	3.29	4.71	7.43	5.29	町田市
3,380	2,546	2,287	4,740	3.19	2.33	2.05	4.15	小金井市
8,933	5,677	5,173	3,239	5.45	3.28	2.90	1.76	小平市
609	1,405	8,596	3,514	0.37	0.84	5.12	1.99	日野市
1,110	7,178	2,639	8,628	0.83	5.31	1.85	5.95	東村山市
4,804	5,618	6,200	3,046	4.76	5.31	5.57	2.59	国分寺市
886	5,468	480	2,843	1.35	8.20	0.66	3.91	国立市
3,435	△ 70	△ 353	△ 1,278	5.92	△ 0.11	△ 0.57	△ 2.09	福生市
467	1,055	2,608	432	0.63	1.41	3.44	0.55	狛江市
1,223	857	2,141	3,715	1.63	1.12	2.77	4.68	東大和市
△ 153	651	5,492	575	△ 0.23	0.97	8.07	0.78	清瀬市
△ 2,721	2,205	2,028	1,216	△ 2.39	1.98	1.79	1.05	東久留米市
1,453	△ 963	501	3,500	2.22	△ 1.44	0.76	5.26	武蔵村山市
3,624	△ 2,251	15	1,771	2.51	△ 1.52	0.01	1.21	多摩市
4,171	6,429	7,257	8,343	7.11	10.24	10.48	10.91	稲城市
2,992	918	501	518	5.74	1.67	0.89	0.92	羽村市
3,415	2,996	1,236	1,281	4.75	3.98	1.58	1.61	あきる野市
4,783	5,812	8,850	6,776	2.81	3.32	4.89	3.57	西東京市
1,261	△ 878	△ 1,051	△ 553	2.10	△ 1.43	△ 1.74	△ 0.93	郡 部
1,747	178	799	△ 194	5.64	0.54	2.43	△ 0.58	瑞穂町
257	△ 70	△ 690	709	1.56	△ 0.42	△ 4.15	4.45	日の出町
△ 248	△ 304	△ 326	△ 372	△ 6.51	△ 8.54	△ 10.01	△ 12.70	檜原村
△ 495	△ 682	△ 834	△ 696	△ 5.66	△ 8.26	△ 11.01	△ 10.32	奥多摩町
△ 259	△ 4,437	1,104	△ 929	△ 0.80	△ 13.83	3.99	△ 3.23	島 部
△ 699	△ 632	△ 578	△ 665	△ 4.33	△ 4.09	△ 3.90	△ 4.67	大島支庁
△ 321	△ 469	△ 522	△ 241	△ 3.21	△ 4.84	△ 5.66	△ 2.77	大島町

第4表 東京都の地域別人口の推移(平成2年～平成22年)

区 市 町 村	国 勢 調 査 人 口 (人)				
	平成2年	平成7年	平成12年	平成17年	平成22年
利 島 村	315	317	302	308	341
新 島 村	3,505	3,163	3,147	3,161	2,883
神 津 島 村	2,314	2,276	2,144	2,068	1,889
三 宅 支 庁	4,204	4,106	308	2,731	3,024
三 宅 村	3,911	3,831	-	2,439	2,676
御 蔵 島 村	293	275	308	292	348
八 丈 支 庁	9,623	9,713	9,691	9,051	8,432
八 丈 町	9,420	9,476	9,488	8,837	8,231
青ヶ島村	203	237	203	214	201
小 笠 原 支 庁	2,361	2,809	2,824	2,723	2,785
小 笠 原 村	2,361	2,809	2,824	2,723	2,785

注. 平成2年～平成17年の国勢調査人口は、平成22年10月1日現在の区市町村の境界に基づいて組替えた人口である。

増 減 数 (人)				増 減 率 (%)				区 市 町 村
平成2年 ~7年	平成7年 ~12年	平成12年 ~17年	平成17年 ~22年	平成2年 ~7年	平成7年 ~12年	平成12年 ~17年	平成17年 ~22年	
2	△ 15	6	33	0.63	△ 4.73	1.99	10.71	利 島 村
△ 342	△ 16	14	△ 278	△ 9.76	△ 0.51	0.44	△ 8.79	新 島 村
△ 38	△ 132	△ 76	△ 179	△ 1.64	△ 5.80	△ 3.54	△ 8.66	神 津 島 村
△ 98	△ 3,798	2,423	293	△ 2.33	△ 92.50	786.69	10.73	三 宅 支 庁
△ 80	△ 3,831	2,439	237	△ 2.05	△ 100.00	…	9.72	三 宅 村
△ 18	33	△ 16	56	△ 6.14	12.00	△ 5.19	19.18	御 蔵 島 村
90	△ 22	△ 640	△ 619	0.94	△ 0.23	△ 6.60	△ 6.84	八 丈 支 庁
56	12	△ 651	△ 606	0.59	0.13	△ 6.86	△ 6.86	八 丈 町
34	△ 34	11	△ 13	16.75	△ 14.35	5.42	△ 6.07	青 ヶ 島 村
448	15	△ 101	62	18.98	0.53	△ 3.58	2.28	小 笠 原 支 庁
448	15	△ 101	62	18.98	0.53	△ 3.58	2.28	小 笠 原 村

第5表 全国の人口と世帯

地域			22年結果								
			世帯数			人口			人口の都道府県別割合 (%)	総世帯の1世帯あたり人員	人口密度 (人/km ²)
			総数	一般世帯	施設等の世帯	総数	一般世帯	施設等の世帯			
全	国		51,950,504	51,842,307	108,197	128,057,352	125,545,603	2,511,749	100.0	2.46	343
北	海	道	2,424,317	2,418,305	6,012	5,506,419	5,344,723	161,696	4.3	2.27	70
青	森	県	513,385	511,427	1,958	1,373,339	1,335,221	38,118	1.1	2.68	142
岩	手	県	483,934	482,845	1,089	1,330,147	1,298,011	32,136	1.0	2.75	87
宮	城	県	901,862	900,352	1,510	2,348,165	2,306,587	41,578	1.8	2.60	322
秋	田	県	390,136	389,095	1,041	1,085,997	1,055,592	30,405	0.8	2.78	93
山	形	県	388,608	387,682	926	1,168,924	1,141,161	27,763	0.9	3.01	125
福	島	県	720,794	719,441	1,353	2,029,064	1,989,039	40,025	1.6	2.82	147
茨	城	県	1,088,411	1,086,715	1,696	2,969,770	2,916,232	53,538	2.3	2.73	487
栃	木	県	745,604	744,193	1,411	2,007,683	1,972,013	35,670	1.6	2.69	313
群	馬	県	755,756	754,324	1,432	2,008,068	1,969,726	38,342	1.6	2.66	316
埼	玉	県	2,841,595	2,837,542	4,053	7,194,556	7,093,644	100,912	5.6	2.53	1,894
千	葉	県	2,515,904	2,512,441	3,463	6,216,289	6,127,274	89,015	4.9	2.47	1,206
東	京	都	6,393,768	6,382,049	11,719	13,159,388	12,978,624	180,764	10.3	2.06	6,016
神	奈	川	3,844,525	3,830,111	14,414	9,048,331	8,907,559	140,772	7.1	2.35	3,745
新	潟	県	839,039	837,387	1,652	2,374,450	2,322,872	51,578	1.9	2.83	189
富	山	県	383,439	382,431	1,008	1,093,247	1,067,894	25,353	0.9	2.85	257
石	川	県	441,170	440,247	923	1,169,788	1,137,793	31,995	0.9	2.65	280
福	井	県	275,599	274,818	781	806,314	787,108	19,206	0.6	2.93	192
山	梨	県	327,721	327,075	646	863,075	845,170	17,905	0.7	2.63	193
長	野	県	794,461	792,831	1,630	2,152,449	2,111,414	41,035	1.7	2.71	159
岐	阜	県	737,151	735,702	1,449	2,080,773	2,045,801	34,972	1.6	2.82	196
静	岡	県	1,399,140	1,397,173	1,967	3,765,007	3,698,246	66,761	2.9	2.69	484
愛	知	県	2,933,802	2,929,943	3,859	7,410,719	7,309,119	101,600	5.8	2.53	1,435
三	重	県	704,607	703,237	1,370	1,854,724	1,819,791	34,933	1.4	2.63	321
滋	賀	県	517,748	517,049	699	1,410,777	1,392,220	18,557	1.1	2.72	351
京	都	府	1,122,057	1,120,440	1,617	2,636,092	2,587,303	48,789	2.1	2.35	571
大	阪	府	3,832,386	3,823,279	9,107	8,865,245	8,727,132	138,113	6.9	2.31	4,670
兵	庫	県	2,255,318	2,252,522	2,796	5,588,133	5,493,799	94,334	4.4	2.48	666
奈	良	県	523,523	522,600	923	1,400,728	1,374,155	26,573	1.1	2.68	380
和	歌	山	393,553	392,842	711	1,002,198	980,218	21,980	0.8	2.55	212
鳥	取	県	211,964	211,396	568	588,667	572,487	16,180	0.5	2.78	168
島	根	県	262,219	260,921	1,298	717,397	693,951	23,446	0.6	2.74	107
岡	山	県	754,511	752,878	1,633	1,945,276	1,898,589	46,687	1.5	2.58	274
広	島	県	1,184,967	1,183,036	1,931	2,860,750	2,793,323	67,427	2.2	2.41	337
山	口	県	597,432	596,231	1,201	1,451,338	1,407,451	43,887	1.1	2.43	237
徳	島	県	302,294	301,546	748	785,491	759,894	25,597	0.6	2.60	189
香	川	県	390,474	389,652	822	995,842	970,196	25,646	0.8	2.55	531
愛	媛	県	590,888	589,676	1,212	1,431,493	1,394,969	36,524	1.1	2.42	252
高	知	県	321,909	321,004	905	764,456	737,568	26,888	0.6	2.37	108
福	岡	県	2,110,468	2,106,654	3,814	5,071,968	4,943,035	128,933	4.0	2.40	1,019
佐	賀	県	295,038	294,120	918	849,788	824,324	25,464	0.7	2.88	348
長	崎	県	558,660	556,895	1,765	1,426,779	1,376,114	50,665	1.1	2.55	348
熊	本	県	688,234	686,123	2,111	1,817,426	1,764,131	53,295	1.4	2.64	245
大	分	県	482,051	480,443	1,608	1,196,529	1,159,942	36,587	0.9	2.48	189
宮	崎	県	460,505	459,177	1,328	1,135,233	1,101,907	33,326	0.9	2.47	147
鹿	児	島	729,386	727,273	2,113	1,706,242	1,648,916	57,326	1.3	2.34	186
沖	縄	県	520,191	519,184	1,007	1,392,818	1,363,365	29,453	1.1	2.68	612

注1.「前回結果世帯数(組替)」及び「前回結果人口(組替)」は、平成22年10月1日現在の市区町村の境界に基づいて組替えた平成17年の人口及び世帯数を示す。

注2.面積は、国土交通省国土地理院「平成22年全国都道府県市区町村別面積調」による。また、境界未定地域については、総務省統計局において面積を推定している。

なお、人口密度については、国勢調査令等によって調査の対象外であった地域の面積を除いて算出している。

注3.1世帯あたり人員は、総世帯数を総人口で割り返して算出しており、一般世帯の1世帯あたり人員とは異なる。

注4.世帯は「一般世帯」と「施設等の世帯」に区分しており、施設等の世帯は次のものをいう。なお、世帯の単位は、原則として、下記の(1)～(3)は棟ごと、(4)は中隊又は艦船ごと、(5)は建物ごと、(6)は一人一人である。

- (1)寮・寄宿舎の学生・生徒、(2)病院・療養所の入院者、(3)社会施設の入所者、(4)自衛隊営舎居住者、(5)矯正施設の入所者、(6)その他定まった住居を持たない単身者や陸上に生活の本拠を有しない船舶乗組員など

面積 (km ²)	総人口の前回比較		前回結果			地 域
	増減数	増減率 (%)	世帯数 (組替)	人口 (組替)	総世帯の 1世帯あたり 人員	
377950.1	289,358	0.2	49,566,305	127,767,994	2.58	全 国
83456.87	△ 121,318	△ 2.2	2,380,251	5,627,737	2.36	北 海 道
9644.54	△ 63,318	△ 4.4	510,779	1,436,657	2.81	青 森 県
15278.89	△ 54,894	△ 4.0	483,926	1,385,041	2.86	岩 手 県
7285.76	△ 12,053	△ 0.5	865,200	2,360,218	2.73	宮 城 県
11636.25	△ 59,504	△ 5.2	393,038	1,145,501	2.91	秋 田 県
9323.46	△ 47,257	△ 3.9	386,728	1,216,181	3.14	山 形 県
13782.76	△ 62,255	△ 3.0	709,644	2,091,319	2.95	福 島 県
6095.72	△ 5,397	△ 0.2	1,032,476	2,975,167	2.88	茨 城 県
6408.28	△ 8,948	△ 0.4	709,346	2,016,631	2.84	栃 木 県
6362.33	△ 15,928	△ 0.8	726,168	2,023,996	2.79	群 馬 県
3798.13	140,174	2.0	2,650,150	7,054,382	2.66	埼 玉 県
5156.7	159,827	2.6	2,325,232	6,056,462	2.60	千 葉 県
2187.5	582,777	4.6	5,890,796	12,576,611	2.13	東 京 都
2415.86	256,744	2.9	3,591,862	8,791,587	2.45	神 奈 川 県
12583.81	△ 57,009	△ 2.3	819,552	2,431,459	2.97	新 潟 県
4247.61	△ 18,482	△ 1.7	371,815	1,111,729	2.99	富 山 県
4185.66	△ 4,238	△ 0.4	424,585	1,174,026	2.77	石 川 県
4189.83	△ 15,278	△ 1.9	269,577	821,592	3.05	福 井 県
4465.37	△ 21,440	△ 2.4	321,261	884,515	2.75	山 梨 県
13562.23	△ 43,665	△ 2.0	780,245	2,196,114	2.81	長 野 県
10621.17	△ 26,453	△ 1.3	713,452	2,107,226	2.95	岐 阜 県
7780.42	△ 27,370	△ 0.7	1,353,578	3,792,377	2.80	静 岡 県
5165.04	156,015	2.2	2,758,637	7,254,704	2.63	愛 知 県
5777.27	△ 12,239	△ 0.7	675,459	1,866,963	2.76	三 重 県
4017.36	30,416	2.2	479,217	1,380,361	2.88	滋 賀 県
4613.21	△ 11,568	△ 0.4	1,079,041	2,647,660	2.45	京 都 府
1898.47	48,079	0.5	3,654,293	8,817,166	2.41	大 阪 府
8396.13	△ 2,468	△ 0.0	2,146,488	5,590,601	2.60	兵 庫 県
3691.09	△ 20,582	△ 1.4	503,068	1,421,310	2.83	奈 良 県
4726.29	△ 33,771	△ 3.3	384,880	1,035,969	2.69	和 歌 山 県
3507.28	△ 18,345	△ 3.0	209,541	607,012	2.90	鳥 取 県
6707.95	△ 24,826	△ 3.3	260,864	742,223	2.85	島 根 県
7113.21	△ 11,988	△ 0.6	732,346	1,957,264	2.67	岡 山 県
8479.58	△ 15,892	△ 0.6	1,145,551	2,876,642	2.51	広 島 県
6113.95	△ 41,268	△ 2.8	591,460	1,492,606	2.52	山 口 県
4146.67	△ 24,459	△ 3.0	298,480	809,950	2.71	徳 島 県
1876.53	△ 16,558	△ 1.6	377,691	1,012,400	2.68	香 川 県
5678.18	△ 36,322	△ 2.5	582,803	1,467,815	2.52	愛 媛 県
7105.16	△ 31,836	△ 4.0	324,439	796,292	2.45	高 知 県
4977.24	22,060	0.4	2,009,911	5,049,908	2.51	福 岡 県
2439.65	△ 16,581	△ 1.9	287,431	866,369	3.01	佐 賀 県
4105.33	△ 51,853	△ 3.5	553,620	1,478,632	2.67	長 崎 県
7404.73	△ 24,807	△ 1.3	667,533	1,842,233	2.76	熊 本 県
6339.71	△ 13,042	△ 1.1	469,270	1,209,571	2.58	大 分 県
7735.99	△ 17,809	△ 1.5	451,208	1,153,042	2.56	宮 崎 県
9188.78	△ 46,937	△ 2.7	725,045	1,753,179	2.42	鹿 児 島 県
2276.15	31,224	2.3	488,368	1,361,594	2.79	沖 縄 県

この印刷物は
庁内印刷製本で
作成しました。

平成24年5月 印刷
平成24年5月 発行

印刷物登録番号
第 946 号

平成22年国勢調査結果 (人口等基本集計)

編集発行 世田谷区研修調査室統計担当

〒154-0021 東京都世田谷区豪徳寺 2-28-3
電話 03 (3425) 6125