

# せたがや基礎データ



## 【令和6年1月1日現在】

- 面積 **58.049 km<sup>2</sup>**
- 人口総数 **918,141 人**  
 男性人口 434,591 人  
 女性人口 483,550 人
- 世帯数 **496,436 世帯**  
 (人口・世帯数は、住民基本台帳に基づく)

※この地図の作成に当たっては、国際航業株式会社の承諾を得て、国際航業株式会社に著作権が帰属する白地図データベースを使用しています。


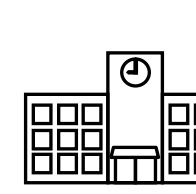
# せたがやの1日

<p>『人口』第8表</p> <p><b>出生</b></p> <table border="1"> <tr><td>令和5年</td><td>16.5人</td></tr> <tr><td>平成25年</td><td>21.3人</td></tr> <tr><td>平成15年</td><td>16.5人</td></tr> </table>	令和5年	16.5人	平成25年	21.3人	平成15年	16.5人	<p>『人口』第8表</p> <p><b>死亡</b></p> <table border="1"> <tr><td>令和5年</td><td>21.3人</td></tr> <tr><td>平成25年</td><td>17.8人</td></tr> <tr><td>平成15年</td><td>14.4人</td></tr> </table>	令和5年	21.3人	平成25年	17.8人	平成15年	14.4人	<p>『人口』第7表</p> <p><b>結婚</b></p> <table border="1"> <tr><td>令和5年</td><td>26.2組</td></tr> <tr><td>平成25年</td><td>26.9組</td></tr> <tr><td>平成15年</td><td>27.4組</td></tr> </table>	令和5年	26.2組	平成25年	26.9組	平成15年	27.4組
令和5年	16.5人																			
平成25年	21.3人																			
平成15年	16.5人																			
令和5年	21.3人																			
平成25年	17.8人																			
平成15年	14.4人																			
令和5年	26.2組																			
平成25年	26.9組																			
平成15年	27.4組																			
<p>『人口』第7表</p> <p><b>離婚</b></p> <table border="1"> <tr><td>令和5年</td><td>6.3組</td></tr> <tr><td>平成25年</td><td>6.6組</td></tr> <tr><td>平成15年</td><td>7.4組</td></tr> </table>	令和5年	6.3組	平成25年	6.6組	平成15年	7.4組	<p>『人口』第10表</p> <p><b>転入</b></p> <table border="1"> <tr><td>令和5年</td><td>176.4人</td></tr> <tr><td>平成25年</td><td>181.2人</td></tr> <tr><td>平成15年</td><td>181.8人</td></tr> </table>	令和5年	176.4人	平成25年	181.2人	平成15年	181.8人	<p>『人口』第10表</p> <p><b>転出</b></p> <table border="1"> <tr><td>令和5年</td><td>163.3人</td></tr> <tr><td>平成25年</td><td>163.2人</td></tr> <tr><td>平成15年</td><td>171.7人</td></tr> </table>	令和5年	163.3人	平成25年	163.2人	平成15年	171.7人
令和5年	6.3組																			
平成25年	6.6組																			
平成15年	7.4組																			
令和5年	176.4人																			
平成25年	181.2人																			
平成15年	181.8人																			
令和5年	163.3人																			
平成25年	163.2人																			
平成15年	171.7人																			
<p>『交通・通信』第3表</p> <p><b>鉄道乗車人員</b></p> <table border="1"> <tr><td>令和4年度</td><td>121.0万人</td></tr> <tr><td>平成24年度</td><td>135.0万人</td></tr> <tr><td>平成14年度</td><td>123.5万人</td></tr> </table>	令和4年度	121.0万人	平成24年度	135.0万人	平成14年度	123.5万人	<p>『交通・通信』第2表</p> <p><b>バス輸送人員</b></p> <table border="1"> <tr><td>令和4年度</td><td>16.2万人</td></tr> <tr><td>平成24年度</td><td>18.6万人</td></tr> <tr><td>平成14年度</td><td>17.4万人</td></tr> </table>	令和4年度	16.2万人	平成24年度	18.6万人	平成14年度	17.4万人	<p>『警察・消防』第3表</p> <p><b>交通事故</b></p> <table border="1"> <tr><td>令和5年</td><td>4.8件</td></tr> <tr><td>平成25年</td><td>6.6件</td></tr> <tr><td>平成15年</td><td>15.4件</td></tr> </table>	令和5年	4.8件	平成25年	6.6件	平成15年	15.4件
令和4年度	121.0万人																			
平成24年度	135.0万人																			
平成14年度	123.5万人																			
令和4年度	16.2万人																			
平成24年度	18.6万人																			
平成14年度	17.4万人																			
令和5年	4.8件																			
平成25年	6.6件																			
平成15年	15.4件																			
<p>『警察・消防』第8表</p> <p><b>火災</b></p> <table border="1"> <tr><td>令和4年</td><td>0.5件</td></tr> <tr><td>平成24年</td><td>0.6件</td></tr> <tr><td>平成14年</td><td>0.8件</td></tr> </table>	令和4年	0.5件	平成24年	0.6件	平成14年	0.8件	<p>『警察・消防』第9表</p> <p><b>救急出動</b></p> <table border="1"> <tr><td>令和4年</td><td>133.1件</td></tr> <tr><td>平成24年</td><td>108.9件</td></tr> <tr><td>平成14年</td><td>97.1件</td></tr> </table>	令和4年	133.1件	平成24年	108.9件	平成14年	97.1件	<p>『警察・消防』第1表</p> <p><b>刑法犯罪</b></p> <table border="1"> <tr><td>令和4年</td><td>10.1件</td></tr> <tr><td>平成24年</td><td>23.4件</td></tr> <tr><td>平成14年</td><td>43.8件</td></tr> </table>	令和4年	10.1件	平成24年	23.4件	平成14年	43.8件
令和4年	0.5件																			
平成24年	0.6件																			
平成14年	0.8件																			
令和4年	133.1件																			
平成24年	108.9件																			
平成14年	97.1件																			
令和4年	10.1件																			
平成24年	23.4件																			
平成14年	43.8件																			

※統計表の当該年(度)の数値を、当該年(度)の日数で割り算出した。

※過年(度)の数値は、計算に使用している数値の基準日等が異なる場合があるため、あくまで参考値として掲載した。

# せたがやのくらし

<p>『人口』第2表</p>  <p><b>1世帯あたり人員</b> 各年1月1日現在</p> <table border="1"> <tr><td>令和6年</td><td>1.85人</td></tr> <tr><td>平成26年</td><td>1.92人</td></tr> <tr><td>平成16年</td><td>1.96人</td></tr> </table>	令和6年	1.85人	平成26年	1.92人	平成16年	1.96人	<p>『人口』第3表</p>  <p><b>人口構成比</b> 各年1月1日現在</p> <table border="1"> <thead> <tr> <th></th> <th>年少人口 (0~14歳)</th> <th>生産年齢人口 (15~64歳)</th> <th>老年人口 (65歳以上)</th> </tr> </thead> <tbody> <tr><td>令和6年</td><td>11.4%</td><td>68.1%</td><td>20.5%</td></tr> <tr><td>平成26年</td><td>11.5%</td><td>68.9%</td><td>19.5%</td></tr> <tr><td>平成16年</td><td>10.7%</td><td>72.5%</td><td>16.8%</td></tr> </tbody> </table>		年少人口 (0~14歳)	生産年齢人口 (15~64歳)	老年人口 (65歳以上)	令和6年	11.4%	68.1%	20.5%	平成26年	11.5%	68.9%	19.5%	平成16年	10.7%	72.5%	16.8%	<p>『人口』第6表</p>  <p><b>1km<sup>2</sup>あたり人口密度</b> 各年1月1日現在</p> <table border="1"> <tr><td>令和6年</td><td>15,816人</td></tr> <tr><td>平成26年</td><td>14,936人</td></tr> <tr><td>平成16年</td><td>13,772人</td></tr> </table>	令和6年	15,816人	平成26年	14,936人	平成16年	13,772人			
令和6年	1.85人																																
平成26年	1.92人																																
平成16年	1.96人																																
	年少人口 (0~14歳)	生産年齢人口 (15~64歳)	老年人口 (65歳以上)																														
令和6年	11.4%	68.1%	20.5%																														
平成26年	11.5%	68.9%	19.5%																														
平成16年	10.7%	72.5%	16.8%																														
令和6年	15,816人																																
平成26年	14,936人																																
平成16年	13,772人																																
<p>『土地・気象』第1表</p>  <p><b>総面積</b> 令和6年1月1日現在</p> <p>58.049 km<sup>2</sup></p>	<p>『財政・税務』第4-2表</p>  <p><b>区民1人あたり予算額</b></p> <table border="1"> <tr><td>令和5年度</td><td>394,448円</td></tr> <tr><td>平成25年度</td><td>280,850円</td></tr> <tr><td>平成15年度</td><td>261,100円</td></tr> </table>	令和5年度	394,448円	平成25年度	280,850円	平成15年度	261,100円	<p>『財政・税務』第10-1表</p>  <p><b>区民1人あたり特別区民税決算額</b></p> <table border="1"> <tr><td>令和4年度</td><td>139,942円</td></tr> <tr><td>平成24年度</td><td>118,199円</td></tr> <tr><td>平成14年度</td><td>125,545円</td></tr> </table>	令和4年度	139,942円	平成24年度	118,199円	平成14年度	125,545円	<p>『環境・保健』第7表</p>  <p><b>区民1人あたり年間ごみ収集量</b></p> <table border="1"> <tr><td>令和4年度</td><td>0.19 t</td></tr> <tr><td>平成24年度</td><td>0.21 t</td></tr> <tr><td>平成14年度</td><td>0.33 t</td></tr> </table>	令和4年度	0.19 t	平成24年度	0.21 t	平成14年度	0.33 t												
令和5年度	394,448円																																
平成25年度	280,850円																																
平成15年度	261,100円																																
令和4年度	139,942円																																
平成24年度	118,199円																																
平成14年度	125,545円																																
令和4年度	0.19 t																																
平成24年度	0.21 t																																
平成14年度	0.33 t																																
<p>『環境・保健』第9表</p>  <p><b>区民1万人あたり医療施設数</b> 各年3月31日現在</p> <table border="1"> <tr><td>令和5年</td><td>10.5施設</td></tr> <tr><td>平成25年</td><td>10.1施設</td></tr> <tr><td>平成15年</td><td>10.4施設</td></tr> </table>	令和5年	10.5施設	平成25年	10.1施設	平成15年	10.4施設	<p>『区民生活』第4表</p>  <p><b>納税義務者1人あたり所得金額</b></p> <table border="1"> <tr><td>令和5年度</td><td>5,617,305円</td></tr> <tr><td>平成25年度</td><td>4,759,740円</td></tr> <tr><td>平成15年度</td><td>4,551,501円</td></tr> </table>	令和5年度	5,617,305円	平成25年度	4,759,740円	平成15年度	4,551,501円	<p>『教育』第17,20表</p>  <p><b>進学率</b> 各年5月1日現在</p> <table border="1"> <thead> <tr> <th></th> <th>中学生</th> <th>高校生</th> </tr> </thead> <tbody> <tr><td>令和5年</td><td>99.0%</td><td>74.0%</td></tr> <tr><td>平成25年</td><td>98.9%</td><td>69.5%</td></tr> <tr><td>平成15年</td><td>97.8%</td><td>58.9%</td></tr> </tbody> </table>		中学生	高校生	令和5年	99.0%	74.0%	平成25年	98.9%	69.5%	平成15年	97.8%	58.9%	<p>『教育』第28,30,31表</p>  <p><b>区民1人あたり図書類貸出数</b></p> <table border="1"> <tr><td>令和4年度</td><td>7.7冊</td></tr> <tr><td>平成24年度</td><td>7.3冊</td></tr> <tr><td>平成14年度</td><td>7.3冊</td></tr> </table>	令和4年度	7.7冊	平成24年度	7.3冊	平成14年度	7.3冊
令和5年	10.5施設																																
平成25年	10.1施設																																
平成15年	10.4施設																																
令和5年度	5,617,305円																																
平成25年度	4,759,740円																																
平成15年度	4,551,501円																																
	中学生	高校生																															
令和5年	99.0%	74.0%																															
平成25年	98.9%	69.5%																															
平成15年	97.8%	58.9%																															
令和4年度	7.7冊																																
平成24年度	7.3冊																																
平成14年度	7.3冊																																
<p>『都市施設』第10表</p>  <p><b>区民1人あたり公園面積</b> 各年4月1日現在</p> <table border="1"> <tr><td>令和5年</td><td>2.95m<sup>2</sup></td></tr> <tr><td>平成25年</td><td>2.94m<sup>2</sup></td></tr> <tr><td>平成15年</td><td>2.97m<sup>2</sup></td></tr> </table>	令和5年	2.95m <sup>2</sup>	平成25年	2.94m <sup>2</sup>	平成15年	2.97m <sup>2</sup>	<p>『都市施設』第12表</p>  <p><b>1世帯あたり水道使用量</b></p> <table border="1"> <tr><td>令和4年度</td><td>185.0m<sup>3</sup></td></tr> <tr><td>平成24年度</td><td>202.7m<sup>3</sup></td></tr> <tr><td>平成14年度</td><td>229.6m<sup>3</sup></td></tr> </table>	令和4年度	185.0m <sup>3</sup>	平成24年度	202.7m <sup>3</sup>	平成14年度	229.6m <sup>3</sup>	<p>『都市施設』第18表</p>  <p><b>1住宅あたり居住室数・畳数</b> 各年10月1日現在</p> <table border="1"> <tr><td>平成30年</td><td>3.20室</td><td>26.24畳</td></tr> <tr><td>平成25年</td><td>3.26室</td><td>24.67畳</td></tr> <tr><td>平成20年</td><td>3.24室</td><td>23.71畳</td></tr> </table>	平成30年	3.20室	26.24畳	平成25年	3.26室	24.67畳	平成20年	3.24室	23.71畳	<p>『交通・通信』第1表</p>  <p><b>1世帯あたり自動車台数</b> 各年3月31日現在</p> <table border="1"> <tr><td>令和5年</td><td>0.5台</td></tr> <tr><td>平成25年</td><td>0.6台</td></tr> <tr><td>平成15年</td><td>0.8台</td></tr> </table>	令和5年	0.5台	平成25年	0.6台	平成15年	0.8台			
令和5年	2.95m <sup>2</sup>																																
平成25年	2.94m <sup>2</sup>																																
平成15年	2.97m <sup>2</sup>																																
令和4年度	185.0m <sup>3</sup>																																
平成24年度	202.7m <sup>3</sup>																																
平成14年度	229.6m <sup>3</sup>																																
平成30年	3.20室	26.24畳																															
平成25年	3.26室	24.67畳																															
平成20年	3.24室	23.71畳																															
令和5年	0.5台																																
平成25年	0.6台																																
平成15年	0.8台																																

※過去の年(年度)の数値は、計算に使用している数値の基準日等が異なる場合があるため、あくまで参考値として掲載した。

**人口**  
令和5年1月1日現在

1位: 世田谷区	915,439人
2位: 練馬区	738,914人
3位: 大田区	728,425人
...	...
21位: 台東区	207,479人
22位: 中央区	174,074人
23位: 千代田区	67,911人

平均: 416,053人

**人口密度**  
令和5年1月1日現在

1位: 豊島区	22,191人
2位: 中野区	21,398人
3位: 荒川区	21,340人
...	...
14位: 世田谷区	15,770人
...	...
21位: 江東区	12,390人
22位: 大田区	11,775人
23位: 千代田区	5,824人

平均: 16,507人

**1世帯あたり人員**  
令和5年1月1日現在

1位: 江戸川区	1.97人
2位: 練馬区	1.92人
3位: 葛飾区	1.90人
...	...
6位: 世田谷区	1.86人
...	...
21位: 中野区	1.59人
22位: 豊島区	1.59人
23位: 新宿区	1.55人

平均: 1.77人

## 東京都(区部)ランキング

**人口構成比** ※令和5年1月1日現在

年少人口	生産年齢人口	老年人口			
1位: 中央区	13.6%	1位: 新宿区	71.8%	1位: 足立区	24.6%
2位: 港区	13.6%	2位: 中央区	71.7%	2位: 葛飾区	24.5%
3位: 千代田区	13.5%	3位: 豊島区	71.3%	3位: 北区	24.1%
...	...	...	...	...	...
9位: 世田谷区	11.6%	14位: 世田谷区	68.0%	13位: 世田谷区	20.4%
...	...	...	...	...	...
21位: 中野区	9.0%	21位: 北区	65.5%	21位: 港区	17.1%
22位: 新宿区	8.8%	22位: 足立区	64.7%	22位: 千代田区	16.7%
23位: 台東区	8.6%	23位: 葛飾区	64.4%	23位: 中央区	14.7%

平均: 11.1%      平均: 68.2%      平均: 20.7%

**区面積に対する公園面積の割合**  
令和5年4月1日現在

1位: 江戸川区	15.68%
2位: 千代田区	14.66%
3位: 江東区	12.01%
...	...
15位: 世田谷区	5.01%
...	...
21位: 目黒区	3.34%
22位: 中野区	3.15%
23位: 豊島区	1.79%

平均: 6.59%

**区立小中学校数**  
令和5年5月1日現在

1位: 足立区	102校 (67,35)
2位: 練馬区	99校 (65,34)
3位: 江戸川区	98校 (66,32)
4位: 世田谷区	90校 (61,29)
...	...
21位: 渋谷区	26校 (18,8)
22位: 中央区	20校 (16,4)
23位: 千代田区	10校 (8,2)

※ () 内: (小学校, 中学校)  
平均: 51校 (35,16)

**区民1人あたり図書類貸出数**  
令和5年4月1日現在

1位: 文京区	16.7冊
2位: 目黒区	13.6冊
3位: 千代田区	11.6冊
...	...
16位: 世田谷区	7.7冊
...	...
21位: 板橋区	5.7冊
22位: 墨田区	5.2冊
23位: 足立区	4.3冊

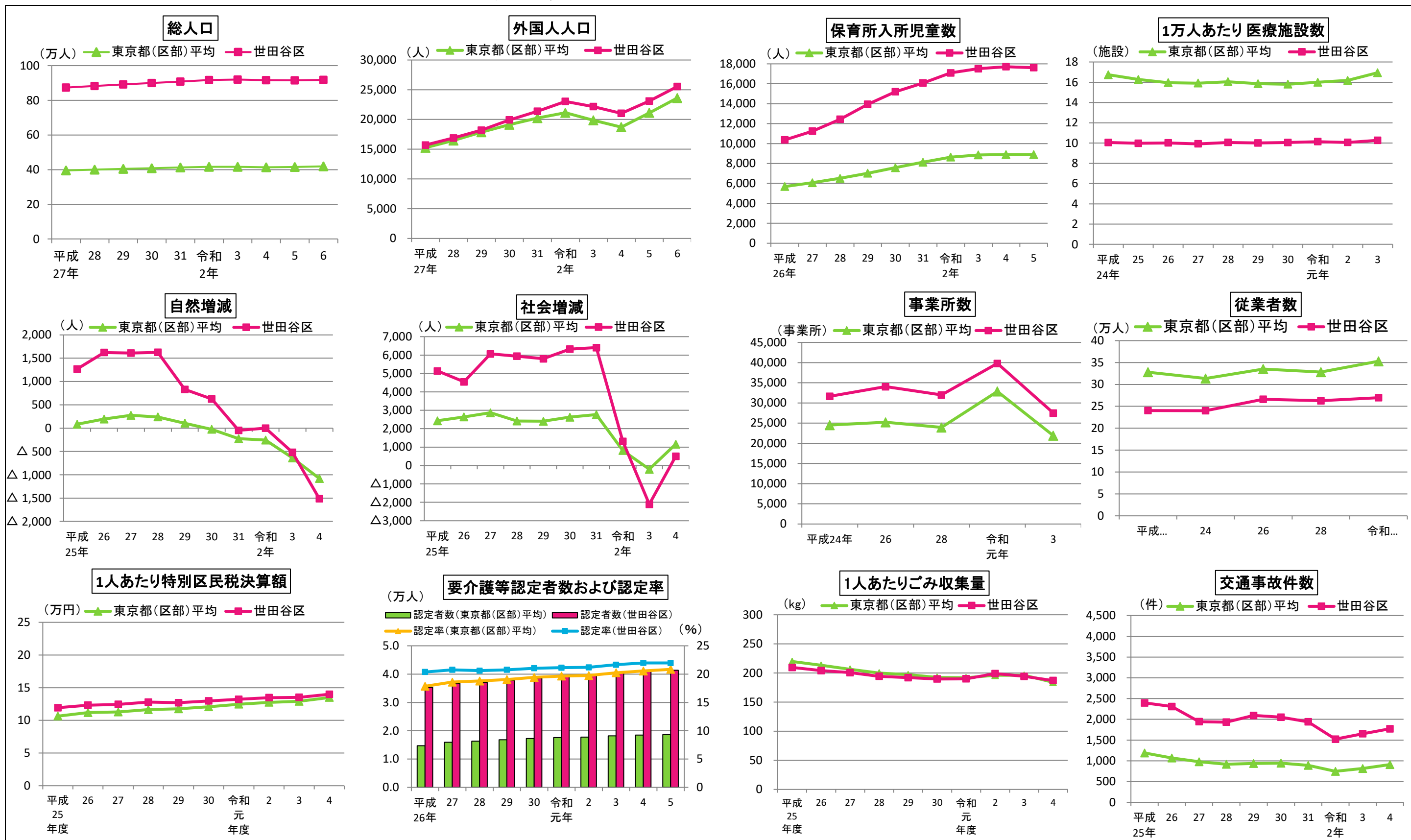
平均: 8.7冊

資料: 東京都総務局統計部「住民基本台帳による世帯と人口」「学校基本統計」、東京都建設局「公園調書」、公益財団法人特別区協議会「特別区の統計」  
※集計の方法、基準日等が異なる場合があるため、本数値と左頁または統計表の数値は必ずしも一致しない。





# グラフでみるせたがや



資料：東京都総務局統計部「住民基本台帳による世帯と人口」「人口の動き」、公益財団法人特別区協議会「特別区の統計」、総務省統計局「令和3年経済センサスー活動調査結果」

注1. 集計の方法、参考資料、基準日等が異なる場合があるため、本表の数値と統計表の数値は必ずしも一致しない。

注2. 「自然増減」は出生数から死亡数を差し引いた数値、「社会増減」は転入数から転出数を差し引いた数値である。

注3. 「要介護等認定率」とは、介護保険第一号被保険者に対する要介護等認定者数の割合を示す。

注4. 「事業所数」、「従業者数」の東京都（区部）平均は境界未定地域を含んだ数値である。

また、「事業所数」は事業内容等不詳の事業所を含む民営のみ、「従業者数」は男女別不詳等を含む民営のみの数値である。