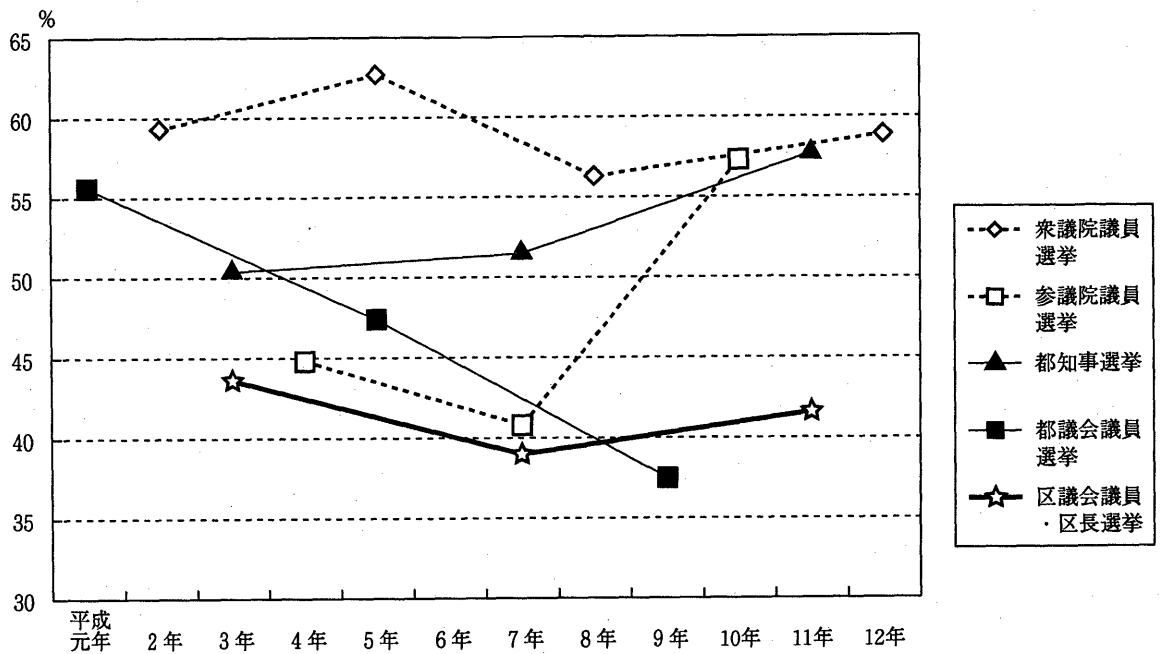
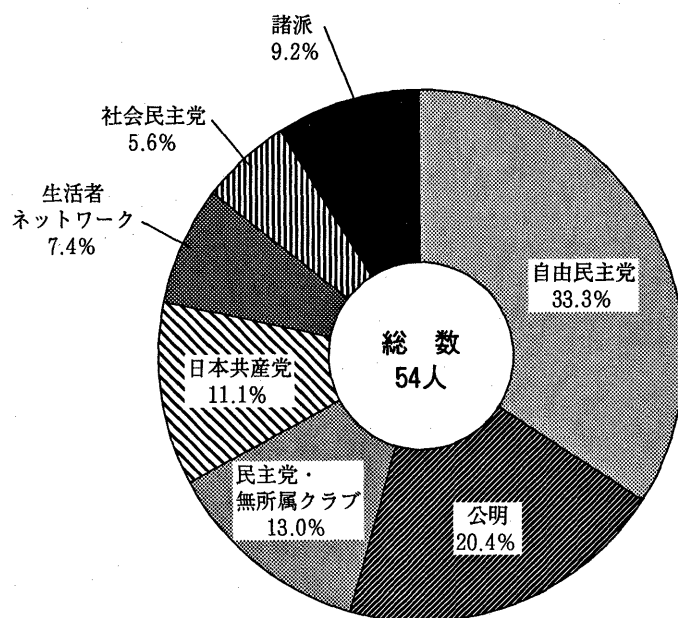


選挙・議会

第17図 選挙別投票率の推移



第18図 区議会議員の構成(平成12年)



選挙

第1表 選挙人名簿登録者数

(単位=人)					各年9月2日	
年次	投票区・投票所	総数	男	女	投票区	区域
	平成8年	641,325	308,244	333,081		
	9	648,540	311,058	337,482		
	10	654,411	313,335	341,076		
	11	659,177	315,091	344,086		
	12	665,585	317,775	347,810		
(東京都第6区)		450,764	215,904	234,860	第6区合計	
1	池尻出張所	4,885	2,294	2,591	池尻3丁目・4丁目(1~8・22~26)	
2	池尻小学校	6,207	2,817	3,390	池尻1・2丁目、太子堂1丁目(1~12)	
3	三宿小学校	6,733	3,164	3,569	三宿1・2丁目	
4	太子堂小学校	6,108	2,812	3,296	太子堂3・5丁目	
5	世田谷幼稚園	6,001	2,739	3,262	太子堂2・4丁目	
6	中里小学校	4,706	2,180	2,526	太子堂1丁目(13~16)、三軒茶屋1丁目	
7	保健センター	5,649	2,645	3,004	三軒茶屋2丁目	
8	世田谷若葉幼稚園	5,270	2,541	2,729	若林1丁目・2丁目(1~29)	
9	若林出張所	4,577	2,231	2,346	若林3丁目・4丁目(1~20)	
10	若林小学校	6,876	3,306	3,570	若林5丁目・代田3丁目(1~35)・梅丘3丁目	
11	世田谷区役所	3,761	1,774	1,987	若林4丁目(21~41)、世田谷4丁目(1~23)	
12	弦巻小学校	2,591	1,243	1,348	世田谷1丁目(1~15)、弦巻1丁目(1~20)	
13	弦巻中学校	4,754	2,292	2,462	弦巻1丁目(21~52)・2丁目	
14	松丘小学校	5,980	2,799	3,181	弦巻3・4丁目	
15	西弦巻保育園	6,157	2,927	3,230	桜3丁目(1~17)、弦巻5丁目	
16	桜小学校	6,665	3,224	3,441	世田谷1丁目(16~48)・2丁目、桜3丁目(18~33)	
17	桜木中学校	6,969	3,453	3,516	桜1・2丁目、宮坂1丁目(1~24)	
18	城山小学校	5,652	2,586	3,066	世田谷3丁目・4丁目(24~28)・梅丘2丁目(1~12)、豪徳寺2丁目	
19	花見堂小学校	5,345	2,574	2,771	若林2丁目(30~41)、代田1丁目・2丁目(1~17)	
20	梅丘地区会館	6,668	3,072	3,596	梅丘1丁目(1~29・47~62)・2丁目(13~34)、豪徳寺1丁目(1~33)	
21	経堂出張所	6,312	2,935	3,377	宮坂1丁目(25~46)・2丁目、経堂1丁目(1~19)	
22	桜丘小学校	6,322	3,073	3,249	桜丘1丁目、経堂4丁目(1~17)・5丁目	
23	桜丘中学校	5,101	2,453	2,648	桜丘2丁目(1~16)・3丁目	
24	桜丘区民センター	6,609	3,185	3,424	桜丘2丁目(17~29)・4・5丁目	
25	経堂地区会館	5,112	2,465	2,647	経堂1丁目(32~41)・3丁目・4丁目(18~41)	
26	経堂地区会館別館	7,503	3,484	4,019	宮坂3丁目、経堂1丁目(20~31)・2丁目	
27	代沢小学校	7,159	3,412	3,747	代沢3・4・5丁目	
28	富士中学校	5,271	2,542	2,729	池尻4丁目(9~21・27~39)、代沢1丁目	
29	池之上小学校	7,450	3,601	3,849	代沢2丁目、北沢1丁目	
30	北沢土木管理事務所	4,003	1,904	2,099	代田2丁目(18~36)・5丁目	
31	代田小学校	4,258	1,987	2,271	代田3丁目(36~58)・4丁目	
32	新代田出張所	7,549	3,511	4,038	羽根木1・2丁目、大原2丁目	
33	東大原小学校	7,452	3,605	3,847	代田6丁目、大原1丁目	
34	北沢小学校	6,686	3,313	3,373	北沢4・5丁目	
35	北沢南区民集会所	5,294	2,501	2,793	北沢2・3丁目	
36	梅丘中学校	5,027	2,326	2,701	梅丘1丁目(30~46)、豪徳寺1丁目(34~56)、松原6丁目	
37	松原小学校	4,508	2,053	2,455	松原5丁目	
38	松原北保育園	5,178	2,437	2,741	松原1丁目	
39	二階堂高等学校	3,805	1,763	2,042	松原2丁目	
40	松沢小学校	5,417	2,512	2,905	松原3丁目(21~42)、赤堤4丁目(40~48)・5丁目(1~30)	
41	松沢児童館	6,713	3,099	3,614	松原3丁目(1~20)・4丁目、赤堤4丁目(1~39)	
42	六所橋区民集会所	3,068	1,393	1,675	赤堤2丁目	
43	赤堤小学校	6,378	2,960	3,418	赤堤1・3丁目	
44	緑丘小学校	5,483	2,708	2,775	桜上水1・2・3丁目	
45	松沢中学校	5,786	2,758	3,028	赤堤5丁目(31~43)、桜上水4・5丁目	
46	上北沢区民センター	3,204	1,437	1,767	上北沢3丁目・4丁目(1~17)	
47	上北沢小学校	5,284	2,545	2,739	上北沢4丁目(18~36)・5丁目(1~43)	
48	南八幡山保育園	4,211	1,943	2,268	上北沢2丁目、八幡山3丁目	
49	八幡山小学校	5,900	2,914	2,986	上北沢1丁目、八幡山1・2丁目	
50	希望丘小学校	5,946	2,988	2,958	船橋4丁目(1~20)・5丁目(24~35)・6丁目・7丁目(1~8)	
51	都立千歳丘高等学校	5,955	2,975	2,980	船橋1丁目(1~32・49~52)・3丁目・5丁目(1~23)	
52	船橋小学校	6,052	2,909	3,143	船橋1丁目(33~48・53~55)・2丁目・4丁目(21~43)・7丁目(9~26)	
53	千歳小学校	4,774	2,485	2,289	千歳台3・4・5丁目、粕谷1丁目	
54	千歳中学校	5,367	2,693	2,674	祖師谷6丁目、千歳台6丁目、上祖師谷2丁目(1~21)、粕谷3丁目(1~20)	
55	祖師谷住宅集会所	4,415	2,189	2,226	祖師谷2丁目(1~4・5番(1~21号)・6~10番)、千歳台2丁目	

選挙
議会

第1表のつづき

(単位=人)

年次・投票区・投票所	総数	男	女	投 票 区 域
56 祖師谷わかば保育園	5,270	2,471	2,799	祖師谷1丁目・2丁目(5番)22~38号、千歳台1丁目
57 祖師谷小学校	8,002	3,690	4,312	祖師谷3丁目(1~10・15~52)・4・5丁目
58 明正中学校	4,834	2,233	2,601	成城1・2・3丁目
59 砧総合支所	5,119	2,274	2,845	祖師谷3丁目(11~14)、成城4・5・6丁目
60 千歳小学校	9,232	4,414	4,818	成城7・8・9丁目、上祖師谷3・4丁目
61 上祖師谷中学校	5,937	2,948	2,989	上祖師谷2丁目(22~38)・5・6・7丁目
62 烏山区民センター	5,527	2,542	2,985	上祖師谷1丁目(22~41)、南烏山5丁目・6丁目(1~15)
63 粕谷区民センター	4,302	2,069	2,233	上祖師谷1丁目(1~21)、粕谷3丁目(21~32)・4丁目
64 芦花中学校	8,058	3,755	4,303	粕谷2丁目、南烏山1・2丁目
65 烏山中学校	7,840	3,729	4,111	南烏山3・4丁目・6丁目(16~38)
66 武蔵丘小学校	7,401	3,518	3,883	上北沢5丁目(44~52)、北烏山1・2丁目・3丁目(13)
67 烏山北小学校	6,001	3,007	2,994	北烏山3丁目(1~12・14~26)・4・6丁目
68 日本女子体育大学	4,723	2,375	2,348	北烏山5・7・8丁目
69 給田小学校	5,857	2,885	2,972	給田4・5丁目、北烏山9丁目
70 烏山小学校	5,425	2,645	2,780	給田1・2・3丁目
71 山野小学校	6,532	2,993	3,539	砧2・4・6丁目
72 砧地区会館	5,176	2,502	2,674	砧5・7・8丁目
73 山野区民集会所	7,702	3,824	3,878	大蔵1・2丁目、砧1・3丁目
74 大蔵ふたば保育園	3,587	1,812	1,775	大蔵3・4・5丁目、砧公園
75 岡本地区会館	5,119	2,576	2,543	岡本1・2・3丁目
76 砧南小学校	9,002	4,782	4,220	宇奈根1・2・3丁目、鎌田1・2・3・4丁目、大蔵6丁目
77 喜多見小学校	4,734	2,469	2,265	喜多見1・3・5・6丁目
78 喜多見中学校	5,837	3,001	2,836	喜多見2・4・7丁目
79 国本学園幼稚園	3,441	1,659	1,782	喜多見8・9丁目
(東京都第5区)	214,821	101,871	112,950	第5区合計
80 都営下馬住宅集会所	4,229	1,892	2,337	下馬2丁目(20~44)
81 駒ヶ野小学校	5,785	2,785	3,000	下馬1丁目・2丁目(1~12)・5丁目(35~41)
82 駒留中学校	8,219	3,876	4,343	下馬2丁目(13~19)・3丁目(11~40)・4・5丁目(1~34)・6(37~54)
83 中丸小学校	7,194	3,376	3,818	下馬3丁目(1~10)・6丁目(1~36)・野沢3丁目
84 旭小学校	8,211	3,973	4,238	野沢1・2丁目・上馬1丁目
85 中里地区会館	3,768	1,808	1,960	上馬2丁目
86 野沢区民集会所	5,255	2,404	2,851	野沢4丁目・上馬3丁目・4丁目(1~16)
87 ティホーム上馬	6,675	3,151	3,524	上馬4丁目(17~41)・5丁目・駒沢2丁目(37~61)
88 駒沢小学校	6,991	3,356	3,635	駒沢1丁目・2丁目(1~36)・3丁目
89 新町地区会館	4,207	1,905	2,302	新町2・3丁目
90 旧ひなづる保育園	5,208	2,425	2,783	桜新町1・2丁目
91 深沢中学校	3,935	1,941	1,994	新町1丁目(16~36)、深沢6丁目・7丁目(1~7)・8丁目(1~9)
92 深沢小学校	5,651	2,681	2,970	駒沢4・5丁目、新町1丁目(1~15)、駒沢公園
93 東深沢小学校	8,532	4,170	4,362	深沢1・2・3・4丁目
94 桜町小学校	4,383	2,098	2,285	中町5丁目(9~11・24~25)、用賀1丁目、深沢7丁目(8~25)・8(10~19)
95 京西小学校	7,870	3,761	4,109	用賀2・3・4丁目
96 用賀中学校	5,689	2,752	2,937	上用賀1・3・5丁目
97 用賀小学校	6,221	3,014	3,207	上用賀2・4・6丁目
98 玉川区民センター	5,870	2,852	3,018	瀬田5丁目、玉川台1・2丁目
99 瀬田小学校	6,852	3,308	3,544	瀬田1丁目(1~29)・2・3丁目・4丁目(8~12・15~41)
100 二子玉川小学校	6,517	3,129	3,388	玉川2(23~28)・3・4丁目、瀬田1丁目(30~31)・4(1~7・13~14)
101 都立玉川高校	5,204	2,440	2,764	上野毛2・3丁目、玉川1丁目・2丁目(1~22)
102 中町小学校	8,600	4,120	4,480	上野毛4丁目、中町3・4丁目・5丁目(1~8・12~23・26~41)
103 玉川小学校	6,778	3,207	3,571	上野毛1丁目、中町1・2丁目
104 青年の家	4,587	2,274	2,313	野毛1・2・3丁目
105 等々力小学校	7,717	3,817	3,900	等々力7・8丁目、深沢5丁目
106 玉川総合支所	6,905	3,138	3,767	等々力2・3・4丁目
107 玉堤中学校	6,783	3,371	3,412	玉堤1・2丁目、等々力1丁目、尾山台1丁目(1~9)・2丁目(1~17)
108 尾山台中学校	5,543	2,561	2,982	等々力5丁目、尾山台2丁目(18~32)・3丁目
109 八幡小学校	6,231	2,951	3,280	奥沢7丁目、等々力6丁目
110 九品仏小学校	4,947	2,247	2,700	奥沢6・8丁目、尾山台1丁目(10~19)
111 八幡小学校	6,499	2,866	3,633	玉川田園調布1・2丁目、奥沢4・5丁目
112 奥沢区民センター	5,875	2,645	3,230	奥沢2丁目(3~21・29~45)・3丁目
113 奥沢中学校	5,341	2,532	2,809	奥沢1丁目・2丁目(1~2・22~28・46~49)
114 調布学園	6,549	3,045	3,504	東玉川1・2丁目

資料：選挙管理委員会事務局

第2表 東京都(特別区部)地域別選挙人名簿登録者数

(単位=人)				平成12年9月2日			
地域	総数	男	女	地域	総数	男	女
総数	6,701,943	3,303,108	3,398,835	世田谷	665,585	317,775	347,810
千代田	33,111	15,256	17,855	渋谷	165,438	78,119	87,319
中央区	65,221	30,342	34,879	中野	256,186	126,453	129,733
港区	135,706	62,416	73,290	杉並	434,985	208,823	226,162
新宿	229,734	113,322	116,412	豊島	205,327	102,718	102,609
文京	144,889	69,178	75,711	北川	273,579	134,347	139,232
台東	131,695	66,386	65,309	荒板	144,503	72,058	72,445
墨田	183,160	90,955	92,205	練馬	416,874	207,410	209,464
江東	313,104	156,847	156,257	足立	532,845	263,792	269,053
品川	272,886	134,166	138,720	葛飾	507,973	256,698	251,275
目黒	207,446	96,939	110,507	江戸	346,597	174,198	172,399
大田	539,249	270,637	268,612		495,850	254,273	241,577

資料；選挙管理委員会事務局

第3表 各選挙の有権者数及び投票者数

(単位=人)		当日有権者数			投票者数			投票率(%)		
区分・執行年月日	総数	男	女	総数	男	女	平均	男	女	
衆議院議員選挙										
5. 7. 18	630,248	306,311	323,937	387,761	186,383	201,378	62.7	61.0	64.2	
8. 10. 20	637,634	306,308	331,326	358,752	170,853	187,899	56.3	55.8	56.7	
12. 6. 25	658,428	314,768	343,660	387,497	185,255	202,242	58.9	58.9	58.9	
参議院(東京都選出)議員選挙										
4. 7. 26	622,450	303,384	319,066	279,005	135,939	143,066	44.8	44.8	44.8	
7. 7. 23	633,488	305,557	327,931	258,370	124,766	133,604	40.8	40.8	40.7	
10. 7. 12	646,898	309,868	337,030	370,644	176,629	194,015	57.3	57.0	57.6	
都知事選挙										
3. 4. 7	605,652	295,898	309,754	305,220	142,605	162,615	50.4	48.2	52.5	
7. 4. 9	616,770	296,999	319,771	317,582	149,761	167,821	51.5	50.4	52.5	
11. 4. 11	638,879	304,898	333,981	368,906	173,108	195,798	57.7	56.8	58.6	
都議会議員選挙										
元. 7. 2	594,561	291,828	302,733	330,351	155,490	174,861	55.6	53.3	57.8	
5. 6. 27	611,634	297,223	314,411	289,644	136,703	152,941	47.4	46.0	48.6	
9. 7. 6	629,480	302,106	327,374	236,104	110,590	125,514	37.5	36.6	38.3	
区議会議員選挙										
3. 4. 21	579,526	284,782	294,744	252,878	115,042	137,836	43.6	40.4	46.8	
7. 4. 23	593,789	285,200	308,589	231,728	106,573	125,155	39.0	37.4	40.6	
11. 4. 25	629,232	299,693	329,539	261,702	120,631	141,071	41.6	40.3	42.8	
区長選挙										
3. 4. 21	579,526	284,782	294,744	252,693	114,938	137,755	43.6	40.4	46.7	
7. 4. 23	593,789	285,200	308,589	231,571	106,489	125,082	39.0	37.3	40.5	
11. 4. 25	629,232	299,693	329,539	261,644	120,588	141,056	41.6	40.2	42.8	

資料；選挙管理委員会事務局

注・平成8年10月20日、平成12年6月25日の衆議院選挙については、小選挙区選出を掲載した。

第4表 各選挙の

衆議院(小選挙区選出)議員選挙
(単位=人)

区分	有効投票数	自由民主党	新進党	日本社会党	日本共産党	日本新党	自由党	政党自由連合	民主党	社会民主党	新社会党	公明党	その他の党派属
5. 7. 18 得票率 (%)	370,101 100.0	95,661 25.8	...	37,619 10.2	32,903 8.9	89,503 24.2	45,390 12.3	69,025 18.6
8. 10. 20 得票率 (%)	351,893 100.0	104,834 29.8	104,478 29.7	...	43,844 12.5	79,221 22.5	15,977 4.5	1,949 0.6	—	1,590 0.4
12. 6. 25 得票率 (%)	374,827 100.0	94,953 25.3	39,686 10.6	...	45,953 12.3	10,489 2.8	136,934 36.5	46,812 12.5	—	—	—

衆議院(比例代表選出)議員選挙

区分	有効投票数	民主党	自由民主党	日本共産党	自由党	公明党	社会民主党	社会党	無所属の会	政党自由連合	保守党	新進党	新社会党	自由連合
5. 7. 18 得票率 (%)
8. 10. 20 得票率 (%)	351,151 100.0	96,681 27.5	92,068 26.2	54,362 15.5	21,179 6.0	80,382 22.9	4,596 1.3	1,883 0.6
12. 6. 25 得票率 (%)	379,032 100.0	120,430 31.8	67,864 17.9	44,755 11.8	59,517 15.7	33,189 8.8	36,794 9.7	6,397 1.7	4,413 1.2	4,116 1.1	1,557 0.4	...	—	...

注・衆議院の選挙制度については、平成6年12月25日に小選挙区比例代表並立制に改められた。

参議院(東京都選出)議員選挙

区分	有効投票数	自由民主党	新進党	公旧公明党	日本共産党	新党さきがけ	民主党	社会民主党	老人福祉党	平和・市民	その他の党派属
4. 7. 26 得票率 (%)	268,204 100.0	89,129 33.2	...	52,949 19.7	42,895 16.0	2,565 1.0	...	80,666 30.1
7. 7. 23 得票率 (%)	249,046 100.0	38,490 15.5	63,621 25.5	—	23,696 9.5	33,264 13.4	34,701 13.9	55,274 22.2
10. 7. 12 得票率 (%)	357,431 100.0	67,518 18.9	...	51,307 14.4	50,272 14.1	—	82,038 23.0	15,540 4.3	90,756 25.4

党派別得票数

参議院(比例代表選出)議員選挙

区分	有効投票数	自由民主党	新進党	日本社会党	社会民主党	日本共産党	新党さきがけ	日本新党	第二院クラブ	公旧公明党	民主党	自由党	その他の所属党派
4. 7. 26 得票率 (%)	273,874 100.0	77,420 28.3	…	31,777 11.6	—	24,759 9.0	…	41,353 15.1	15,855 5.8	34,290 12.5	…	…	48,420 17.7
7. 7. 23 得票率 (%)	248,676 100.0	52,417 21.1	71,944 28.9	29,673 11.9	—	26,272 10.6	18,396 7.4	…	16,596 6.7	—	…	…	33,378 13.4
10. 7. 12 得票率 (%)	360,516 100.0	67,375 18.7	…	…	22,879 6.3	59,125 16.4	7,892 2.2	…	6,384 1.8	39,398 10.9	101,303 28.1	42,669 11.8	13,491 3.7

都議会議員選挙

区分	有効投票数	自由民主党	公旧公明党	日本社会党	日本共産党	東京民社協会	日本新党	ネットワーカー 東京・生活者	世田谷行革	民主党	社会民主党	その他の所属党派
元. 7. 2 得票率 (%)	327,436 100.0	75,299 23.0	56,410 17.2	62,601 19.1	30,376 9.3	21,876 6.7	…	…	6,970 2.1	…	…	73,904 22.6
5. 6. 27 得票率 (%)	286,678 100.0	68,881 24.0	51,543 18.0	26,818 9.4	23,853 8.3	10,678 3.7	58,642 20.5	27,495 9.6	—	…	…	18,768 6.5
9. 7. 6 得票率 (%)	232,381 100.0	67,343 29.0	48,631 20.9	…	35,602 15.3	…	…	14,438 6.2	15,680 6.8	18,279 7.9	12,599 5.4	19,809 8.5

区議会議員選挙

区分	有効投票数	自由民主党	公明党	日本共産党	民主党	世田谷区 生活者	ネットワーカー 世田谷区	社会民主党	世田谷行革	自由党	諸無所属	その他の党派
3. 4. 21 得票率 (%)	248,441 100.0	106,652 42.9	44,483 17.9	22,580 9.1	…	…	28,342 11.4	4,785 1.9	…	…	29,238 11.8	12,361 5.0
7. 4. 23 得票率 (%)	226,414 100.0	82,657 36.5	42,094 18.6	20,372 9.0	…	16,148 7.1	18,119 8.0	7,739 3.4	…	…	23,706 10.5	15,579 6.9
11. 4. 25 得票率 (%)	254,269 100.0	79,768 31.4	41,145 16.2	29,505 11.6	29,538 11.6	26,434 10.4	12,455 4.9	7,364 2.9	4,602 1.8	…	23,458 9.2	—

資料：選挙管理委員会事務局・区議会事務局

注・1. 党派別得票数については小数点以下を四捨五入。

2. 党派名は現在の名称に統一。

3. 区議会議員選挙におけるその他の党派とは、これまでに世田谷区議会に議席を有した事のある党派。

社会民主連合（平成3年）、東京民社協会（平成7年）、新進党（平成7年）、新党さきがけ（平成7年）。

選挙・議会

第5表 世田谷区長選挙投票区別投票者数

平成11年4月25日執行

(単位=人)							
投票区	当日有権者数	投票者数	投票率(%)	投票区	当日有権者数	投票者数	投票率(%)
総数	629,232	261,644	41.58				
1	4,635	1,722	37.15	58	4,646	1,872	40.29
2	5,582	2,076	37.19	59	4,838	1,857	38.38
3	6,452	2,741	42.48	60	8,730	3,528	40.41
4	5,875	2,607	44.37	61	5,651	2,451	43.37
5	5,589	2,245	40.17	62	5,212	2,359	45.26
6	4,568	1,674	36.65	63	3,953	1,899	48.04
7	5,281	1,970	37.30	64	7,715	3,193	41.39
8	5,001	1,987	39.73	65	7,320	2,643	36.11
9	4,304	1,774	41.22	66	6,898	3,043	44.11
10	6,434	2,530	39.32	67	5,692	2,508	44.06
11	3,617	1,634	45.18	68	4,253	1,708	40.16
12	2,364	1,072	45.35	69	5,546	2,314	41.72
13	4,417	1,865	42.22	70	5,124	2,157	42.10
14	5,785	2,339	40.43	71	6,278	2,344	37.34
15	5,913	2,330	39.40	72	4,891	2,124	43.43
16	6,373	2,812	44.12	73	7,129	2,857	40.08
17	6,542	2,773	42.39	74	3,478	1,767	50.81
18	5,371	2,453	45.67	75	4,717	1,939	41.11
19	5,220	1,995	38.22	76	8,468	3,873	45.74
20	6,437	2,699	41.93	77	4,401	1,904	43.26
21	5,997	2,558	42.65	78	5,483	2,451	44.70
22	6,035	2,398	39.73	79	3,061	1,257	41.07
23	4,794	2,102	43.85	80	4,071	2,173	53.38
24	6,011	2,481	41.27	81	5,604	2,305	41.13
25	4,844	1,984	40.96	82	7,786	2,996	38.48
26	7,162	3,243	45.28	83	6,508	2,219	34.10
27	6,865	2,790	40.64	84	7,853	3,207	40.84
28	5,130	2,360	46.00	85	3,454	1,498	43.37
29	7,137	2,754	38.59	86	4,881	1,986	40.69
30	3,736	1,339	35.84	87	6,382	2,593	40.63
31	4,010	1,421	35.44	88	6,460	2,448	37.89
32	7,161	2,647	36.96	89	3,680	1,523	41.39
33	7,165	2,705	37.75	90	4,837	2,142	44.28
34	6,467	2,468	38.16	91	3,724	1,482	39.80
35	5,145	2,084	40.51	92	5,424	2,199	40.54
36	4,784	1,822	38.09	93	7,891	3,253	41.22
37	4,372	1,665	38.08	94	3,921	1,602	40.86
38	4,760	1,681	35.32	95	7,427	2,854	38.43
39	3,679	1,377	37.43	96	5,401	2,250	41.66
40	5,039	2,352	46.68	97	5,904	2,499	42.33
41	6,463	2,910	45.03	98	5,472	2,265	41.39
42	2,843	1,248	43.90	99	6,317	2,395	37.91
43	5,989	2,412	40.27	100	6,052	2,581	42.65
44	5,214	2,252	43.19	101	4,684	1,954	41.72
45	5,620	2,471	43.97	102	8,220	3,635	44.22
46	3,127	1,416	45.28	103	6,512	2,951	45.32
47	5,076	1,924	37.90	104	4,302	1,785	41.49
48	4,007	1,766	44.07	105	7,262	3,090	42.55
49	5,517	2,305	41.78	106	6,639	3,127	47.10
50	5,793	2,565	44.28	107	6,321	2,536	40.12
51	5,659	2,431	42.96	108	5,240	2,458	46.91
52	5,685	2,324	40.88	109	5,881	2,352	39.99
53	4,333	1,736	40.06	110	4,757	1,960	41.20
54	5,083	2,276	44.78	111	6,223	2,493	40.06
55	4,341	2,124	48.93	112	5,641	2,577	45.68
56	5,119	2,268	44.31	113	5,063	2,200	43.45
57	7,757	3,350	43.19	114	6,275	2,701	43.04

資料：選挙管理委員会事務局

第6表 世田谷区議会議員選挙投票区別投票者数

(単位=人)				平成11年4月25日執行			
投票区	当日有権者数	投票者数	投票率(%)	投票区	当日有権者数	投票者数	投票率(%)
総数	629,232	261,702	41.59				
1	4,635	1,722	37.15	58	4,646	1,872	40.29
2	5,582	2,077	37.21	59	4,838	1,856	38.36
3	6,452	2,741	42.48	60	8,730	3,529	40.42
4	5,875	2,609	44.41	61	5,651	2,451	43.37
5	5,589	2,244	40.15	62	5,212	2,359	45.26
6	4,568	1,674	36.65	63	3,953	1,899	48.04
7	5,281	1,973	37.36	64	7,715	3,193	41.39
8	5,001	1,989	39.77	65	7,320	2,643	36.11
9	4,304	1,775	41.24	66	6,898	3,044	44.13
10	6,434	2,530	39.32	67	5,692	2,508	44.06
11	3,617	1,637	45.26	68	4,253	1,708	40.16
12	2,364	1,075	45.47	69	5,546	2,314	41.72
13	4,417	1,865	42.22	70	5,124	2,158	42.12
14	5,785	2,343	40.50	71	6,278	2,344	37.34
15	5,913	2,328	39.37	72	4,891	2,123	43.41
16	6,373	2,814	44.16	73	7,129	2,860	40.12
17	6,542	2,772	42.37	74	3,478	1,768	50.83
18	5,371	2,455	45.71	75	4,717	1,939	41.11
19	5,220	1,998	38.28	76	8,468	3,873	45.74
20	6,437	2,698	41.91	77	4,401	1,904	43.26
21	5,997	2,558	42.65	78	5,483	2,451	44.70
22	6,035	2,398	39.73	79	3,061	1,257	41.07
23	4,794	2,102	43.85	80	4,071	2,170	53.30
24	6,011	2,483	41.31	81	5,604	2,302	41.08
25	4,844	1,984	40.96	82	7,786	2,995	38.47
26	7,162	3,245	45.31	83	6,508	2,221	34.13
27	6,865	2,792	40.67	84	7,853	3,208	40.85
28	5,130	2,361	46.02	85	3,454	1,498	43.37
29	7,137	2,753	38.57	86	4,881	1,986	40.69
30	3,736	1,340	35.87	87	6,382	2,594	40.65
31	4,010	1,421	35.44	88	6,460	2,448	37.89
32	7,161	2,646	36.95	89	3,680	1,524	41.41
33	7,165	2,705	37.75	90	4,837	2,143	44.30
34	6,467	2,468	38.16	91	3,724	1,482	39.80
35	5,145	2,083	40.49	92	5,424	2,199	40.54
36	4,784	1,824	38.13	93	7,891	3,256	41.26
37	4,372	1,667	38.13	94	3,921	1,604	40.91
38	4,760	1,680	35.29	95	7,427	2,855	38.44
39	3,679	1,380	37.51	96	5,401	2,248	41.62
40	5,039	2,352	46.68	97	5,904	2,500	42.34
41	6,463	2,914	45.09	98	5,472	2,265	41.39
42	2,843	1,250	43.97	99	6,317	2,395	37.91
43	5,989	2,413	40.29	100	6,052	2,583	42.68
44	5,214	2,252	43.19	101	4,684	1,955	41.74
45	5,620	2,473	44.00	102	8,220	3,636	44.23
46	3,127	1,416	45.28	103	6,512	2,952	45.33
47	5,076	1,924	37.90	104	4,302	1,783	41.45
48	4,007	1,769	44.15	105	7,262	3,089	42.54
49	5,517	2,306	41.80	106	6,639	3,128	47.12
50	5,793	2,565	44.28	107	6,321	2,537	40.14
51	5,659	2,432	42.98	108	5,240	2,459	46.93
52	5,685	2,320	40.81	109	5,881	2,350	39.96
53	4,333	1,737	40.09	110	4,757	1,960	41.20
54	5,083	2,275	44.76	111	6,223	2,493	40.06
55	4,341	2,125	48.95	112	5,641	2,577	45.68
56	5,119	2,269	44.33	113	5,063	2,201	43.47
57	7,757	3,352	43.21	114	6,275	2,700	43.03

資料；選挙管理委員会事務局

第7表 東京都知事選挙投票区別投票者数

(単位=人)				平成11年4月11日執行			
投票区	当日有権者数	投票者数	投票率(%)	投票区	当日有権者数	投票者数	投票率(%)
総数	638,879	368,906	57.74				
1	4,746	2,490	52.47	58	4,733	2,992	63.22
2	5,689	3,007	52.86	59	4,925	3,095	62.84
3	6,556	3,570	54.45	60	8,890	5,581	62.78
4	5,945	3,264	54.90	61	5,754	3,539	61.51
5	5,679	2,945	51.86	62	5,303	3,092	58.31
6	4,644	2,401	51.70	63	4,049	2,539	62.71
7	5,357	2,797	52.21	64	7,799	4,596	58.93
8	5,100	2,728	53.49	65	7,436	3,918	52.69
9	4,362	2,394	54.88	66	6,945	4,077	58.70
10	6,522	3,675	56.35	67	5,776	3,398	58.83
11	3,661	2,152	58.78	68	4,300	2,452	57.02
12	2,399	1,393	58.07	69	5,666	3,259	57.52
13	4,509	2,635	58.44	70	5,199	3,086	59.36
14	5,917	3,479	58.80	71	6,376	3,681	57.73
15	6,057	3,617	59.72	72	4,973	3,054	61.41
16	6,443	3,601	55.89	73	7,145	3,965	55.49
17	6,665	3,784	56.77	74	3,510	2,044	58.23
18	5,449	3,173	58.23	75	4,793	2,975	62.07
19	5,282	2,913	55.15	76	8,544	4,425	51.79
20	6,511	3,792	58.24	77	4,458	2,356	52.85
21	6,088	3,482	57.19	78	5,557	2,987	53.75
22	6,158	3,537	57.44	79	3,088	1,820	58.94
23	4,916	2,973	60.48	80	4,137	2,494	60.29
24	6,133	3,544	57.79	81	5,696	3,186	55.93
25	4,917	2,852	58.00	82	7,908	4,413	55.80
26	7,281	4,320	59.33	83	6,573	3,901	59.35
27	6,952	4,050	58.26	84	7,974	4,254	53.35
28	5,147	3,147	61.14	85	3,518	1,925	54.72
29	7,285	4,244	58.26	86	4,916	2,716	55.25
30	3,785	2,086	55.11	87	6,506	3,688	56.69
31	4,070	2,339	57.47	88	6,575	3,686	56.06
32	7,261	3,876	53.38	89	3,753	2,244	59.79
33	7,258	3,898	53.71	90	4,903	2,953	60.23
34	6,564	3,476	52.96	91	3,781	2,264	59.88
35	5,218	2,816	53.97	92	5,515	3,148	57.08
36	4,865	2,708	55.66	93	7,967	4,733	59.41
37	4,470	2,560	57.27	94	3,998	2,493	62.36
38	4,849	2,567	52.94	95	7,515	4,072	54.18
39	3,720	2,038	54.78	96	5,498	3,230	58.75
40	5,125	2,979	58.13	97	6,054	3,819	63.08
41	6,547	3,884	59.32	98	5,563	3,409	61.28
42	2,887	1,742	60.34	99	6,401	3,746	58.52
43	6,099	3,588	58.83	100	6,124	3,582	58.49
44	5,306	3,135	59.08	101	4,717	2,891	61.29
45	5,731	3,288	57.37	102	8,343	5,089	61.00
46	3,204	1,979	61.77	103	6,607	4,070	61.60
47	5,171	2,823	54.59	104	4,396	2,563	58.30
48	4,089	2,244	54.88	105	7,331	4,297	58.61
49	5,625	3,109	55.27	106	6,735	4,178	62.03
50	5,861	3,448	58.83	107	6,400	3,728	58.25
51	5,745	3,266	56.85	108	5,312	3,286	61.86
52	5,816	3,331	57.27	109	5,939	3,560	59.94
53	4,408	2,372	53.81	110	4,803	3,019	62.86
54	5,136	3,022	58.84	111	6,331	3,751	59.25
55	4,410	2,735	62.02	112	5,742	3,554	61.89
56	5,188	3,017	58.15	113	5,125	3,018	58.89
57	7,868	4,769	60.61	114	6,358	3,961	62.30

資料：選挙管理委員会事務局

第8表 東京都議会議員選挙投票区別投票者数

(単位=人) 平成9年7月6日執行

投票区	当日有権者数	投票者数	投票率(%)	投票区	当日有権者数	投票者数	投票率(%)
総数	629,480	236,104	37.51				
1	4,731	1,649	34.86	56	5,110	2,053	40.18
2	5,699	2,069	36.30	57	7,884	2,999	38.04
3	6,489	2,453	37.80	58	4,586	1,731	37.75
4	5,902	2,452	41.55	59	4,694	1,753	37.35
5	5,639	2,185	38.75	60	8,921	3,242	36.34
6	4,706	1,618	34.38	61	5,704	2,226	39.03
7	5,160	1,763	34.17	62	7,653	3,099	40.49
8	5,135	1,911	37.22	63	7,595	2,826	37.21
9	4,292	1,650	38.44	64	7,635	2,521	33.02
10	6,498	2,431	37.41	65	6,314	2,624	41.56
11	3,474	1,491	42.92	66	5,781	2,135	36.93
12	2,336	965	41.31	67	4,188	1,445	34.50
13	4,412	1,617	36.65	68	4,849	1,770	36.50
14	5,969	2,218	37.16	69	5,210	1,950	37.43
15	5,865	2,136	36.42	70	6,261	2,183	34.87
16	6,444	2,462	38.21	71	4,859	1,858	38.24
17	6,812	2,559	37.57	72	7,126	2,676	37.55
18	5,492	2,248	40.93	73	3,450	1,618	46.90
19	5,187	2,018	38.90	74	4,509	1,582	35.09
20	6,511	2,462	37.81	75	8,053	2,948	36.61
21	6,148	2,347	38.18	76	4,180	1,606	38.42
22	6,038	2,146	35.54	77	5,330	2,201	41.29
23	4,786	1,919	40.10	78	2,827	1,148	40.61
24	6,030	2,294	38.04	79	4,075	2,062	50.60
25	4,868	1,816	37.30	80	5,512	2,139	38.81
26	7,272	2,644	36.36	81	7,998	2,853	35.67
27	6,843	2,637	38.54	82	6,624	2,191	33.08
28	5,020	2,063	41.10	83	8,126	2,880	35.44
29	7,236	2,670	36.90	84	3,409	1,359	39.87
30	3,562	1,230	34.53	85	4,944	1,801	36.43
31	4,055	1,382	34.08	86	6,368	2,358	37.03
32	7,306	2,789	38.17	87	6,269	2,082	33.21
33	7,361	2,630	35.73	88	3,629	1,403	38.66
34	6,490	2,319	35.73	89	4,946	1,930	39.02
35	5,195	1,895	36.48	90	3,785	1,377	36.38
36	4,862	1,705	35.07	91	5,381	1,936	35.98
37	4,442	1,498	33.72	92	7,784	2,918	37.49
38	4,740	1,623	34.24	93	4,063	1,416	34.85
39	3,625	1,289	35.56	94	7,247	2,530	34.91
40	5,236	2,087	39.86	95	5,335	1,962	36.78
41	6,565	2,451	37.33	96	5,931	2,359	39.77
42	2,763	1,128	40.83	97	5,365	2,011	37.48
43	5,955	2,135	35.85	98	5,999	2,145	35.76
44	5,242	2,080	39.68	99	6,284	2,319	36.90
45	5,643	2,253	39.93	100	4,562	1,665	36.50
46	3,096	1,296	41.86	101	8,111	3,145	38.77
47	5,726	1,907	33.30	102	6,475	2,506	38.70
48	4,119	1,754	42.58	103	4,297	1,636	38.07
49	5,568	2,059	36.98	104	7,127	2,626	36.85
50	5,891	2,375	40.32	105	6,331	2,619	41.37
51	5,697	2,238	39.28	106	6,368	2,146	33.70
52	5,439	1,983	36.46	107	5,327	2,100	39.42
53	4,155	1,488	35.81	108	5,903	2,139	36.24
54	7,044	2,655	37.69	109	4,637	1,741	37.55
55	4,354	1,878	43.13	110	6,373	2,200	34.52
				111	5,623	2,136	37.99
				112	5,097	1,937	38.00
				113	6,331	2,263	35.74

資料：選挙管理委員会事務局

第9表 参議院(東京都選出)議員選挙投票区別投票者数

(単位=人)

平成10年7月12日執行

投票区	当日有権者数	投票者数	投票率(%)	投票区	当日有権者数	投票者数	投票率(%)
総数	646,898	370,644	57.30				
1	4,813	2,576	53.52	56	5,267	3,087	58.61
2	5,826	3,091	53.06	57	8,044	4,755	59.11
3	6,635	3,608	54.38	58	4,778	2,924	61.20
4	6,085	3,377	55.50	59	4,924	3,010	61.13
5	5,721	2,965	51.83	60	9,108	5,548	60.91
6	4,776	2,500	52.35	61	5,724	3,422	59.78
7	5,320	2,709	50.92	62	7,731	4,484	58.00
8	5,248	2,788	53.13	63	7,734	4,532	58.60
9	4,456	2,417	54.24	64	7,667	3,876	50.55
10	6,628	3,629	54.75	65	6,478	3,980	61.44
11	3,679	2,358	64.09	66	5,917	3,479	58.80
12	2,512	1,441	57.36	67	4,294	2,451	57.08
13	4,633	2,734	59.01	68	5,396	3,093	57.32
14	6,034	3,583	59.38	69	5,328	3,085	57.90
15	6,207	3,706	59.71	70	6,426	3,513	54.67
16	6,511	3,681	56.54	71	5,022	2,992	59.58
17	6,800	3,824	56.24	72	7,254	4,006	55.22
18	5,574	3,326	59.67	73	3,576	2,141	59.87
19	5,332	2,924	54.84	74	4,765	2,794	58.64
20	6,633	3,842	57.92	75	8,426	4,334	51.44
21	6,196	3,520	56.81	76	4,403	2,427	55.12
22	6,236	3,518	56.41	77	5,643	3,077	54.53
23	4,916	2,878	58.54	78	3,015	1,704	56.52
24	6,264	3,567	56.94	79	4,217	2,627	62.30
25	4,980	2,779	55.80	80	5,613	3,172	56.51
26	7,412	4,255	57.41	81	8,065	4,473	55.46
27	7,005	4,074	58.16	82	6,789	3,948	58.15
28	5,150	3,128	60.74	83	8,248	4,409	53.46
29	7,341	4,201	57.23	84	3,551	1,914	53.90
30	3,810	2,109	55.35	85	5,046	2,725	54.00
31	4,178	2,275	54.45	86	6,519	3,695	56.68
32	7,423	3,995	53.82	87	6,475	3,608	55.72
33	7,430	3,967	53.39	88	3,781	2,219	58.69
34	6,607	3,640	55.09	89	5,005	2,972	59.38
35	5,319	2,784	52.34	90	3,855	2,269	58.86
36	4,944	2,746	55.54	91	5,613	3,156	56.23
37	4,583	2,566	55.99	92	8,007	4,737	59.16
38	4,896	2,572	52.53	93	4,144	2,543	61.37
39	3,813	2,055	53.89	94	7,497	4,017	53.58
40	5,328	3,050	57.24	95	5,512	3,266	59.25
41	6,656	3,843	57.74	96	6,094	3,862	63.37
42	2,857	1,702	59.57	97	5,578	3,333	59.75
43	6,126	3,554	58.02	98	6,372	3,675	57.67
44	5,456	3,193	58.52	99	6,317	3,581	56.69
45	5,785	3,338	57.70	100	4,734	2,803	59.21
46	3,204	1,970	61.49	101	8,389	5,074	60.48
47	5,782	3,155	54.57	102	6,669	4,010	60.13
48	4,141	2,371	57.26	103	4,444	2,565	57.72
49	5,618	3,203	57.01	104	7,400	4,338	58.62
50	5,983	3,579	59.82	105	6,633	4,047	61.01
51	5,865	3,345	57.03	106	6,503	3,851	59.22
52	5,846	3,308	56.59	107	5,479	3,308	60.38
53	4,442	2,418	54.43	108	6,000	3,551	59.18
54	7,096	4,134	58.26	109	4,811	2,932	60.94
55	4,481	2,745	61.26	110	6,484	3,834	59.13
				111	5,821	3,735	64.16
				112	5,249	3,095	58.96
				113	6,472	3,970	61.34

資料：選挙管理委員会事務局

第10表 衆議院(小選挙区選出)議員選挙投票区別投票者数

(単位=人) 平成12年6月25日執行

投票区	当日有権者数	投票者数	投票率(%)	投票区	当日有権者数	投票者数	投票率(%)
総数	658,428	387,497	58.85				
1	4,850	2,568	52.95	58	4,814	3,077	63.92
2	6,174	3,317	53.73	59	5,059	3,247	64.18
3	6,671	3,678	55.13	60	9,086	5,807	63.91
4	6,038	3,422	56.67	61	5,877	3,654	62.17
5	5,920	3,116	52.64	62	5,437	3,295	60.60
6	4,664	2,435	52.21	63	4,263	2,717	63.73
7	5,536	3,021	54.57	64	7,988	4,889	61.20
8	5,232	2,849	54.45	65	7,716	4,090	53.01
9	4,484	2,499	55.73	66	7,346	4,565	62.14
10	6,806	3,842	56.45	67	5,956	3,558	59.74
11	3,726	2,297	61.65	68	4,646	2,756	59.32
12	2,518	1,514	60.13	69	5,827	3,386	58.11
13	4,703	2,797	59.47	70	5,389	3,171	58.84
14	5,981	3,622	60.56	71	6,478	3,712	57.30
15	6,166	3,759	60.96	72	5,057	3,070	60.71
16	6,609	3,774	57.10	73	7,625	4,468	58.60
17	6,943	3,916	56.40	74	3,534	2,171	61.43
18	5,619	3,427	60.99	75	4,987	3,065	61.46
19	5,330	3,001	56.30	76	8,943	4,903	54.83
20	6,637	3,881	58.48	77	4,658	2,565	55.07
21	6,334	3,657	57.74	78	5,762	3,302	57.31
22	6,297	3,667	58.23	79	3,330	1,992	59.82
23	5,062	3,071	60.67	80	4,174	2,607	62.46
24	6,473	3,850	59.48	81	5,777	3,296	57.05
25	5,039	2,922	57.99	82	8,135	4,624	56.84
26	7,427	4,394	59.16	83	7,046	4,230	60.03
27	7,116	4,216	59.25	84	8,136	4,483	55.10
28	5,242	3,269	62.36	85	3,718	2,039	54.84
29	7,389	4,338	58.71	86	5,176	2,925	56.51
30	3,950	2,165	54.81	87	6,580	3,777	57.40
31	4,204	2,361	56.16	88	6,936	3,895	56.16
32	7,406	4,134	55.82	89	3,996	2,486	62.21
33	7,373	3,975	53.91	90	5,119	3,090	60.36
34	6,618	3,677	55.56	91	3,919	2,388	60.93
35	5,253	2,832	53.91	92	5,601	3,225	57.58
36	4,943	2,770	56.04	93	8,448	5,207	61.64
37	4,463	2,591	58.06	94	4,234	2,627	62.05
38	5,030	2,701	53.70	95	7,846	4,338	55.29
39	3,775	2,103	55.71	96	5,615	3,393	60.43
40	5,362	3,108	57.96	97	6,183	3,953	63.93
41	6,656	3,977	59.75	98	5,806	3,567	61.44
42	3,016	1,856	61.54	99	6,721	4,053	60.30
43	6,336	3,790	59.82	100	6,485	3,833	59.11
44	5,441	3,264	59.99	101	5,116	3,124	61.06
45	5,834	3,394	58.18	102	8,569	5,393	62.94
46	3,161	2,008	63.52	103	6,693	4,192	62.63
47	5,260	2,912	55.36	104	4,531	2,663	58.77
48	4,122	2,336	56.67	105	7,642	4,615	60.39
49	5,835	3,282	56.25	106	6,892	4,346	63.06
50	5,953	3,567	59.92	107	6,567	4,056	61.76
51	5,887	3,394	57.65	108	5,463	3,411	62.44
52	5,960	3,528	59.19	109	6,140	3,817	62.17
53	4,724	2,560	54.19	110	4,903	3,111	63.45
54	5,319	3,288	61.82	111	6,445	3,893	60.40
55	4,368	2,686	61.49	112	5,848	3,649	62.40
56	5,251	3,163	60.24	113	5,260	3,213	61.08
57	7,970	4,980	62.48	114	6,474	3,997	61.74

資料：選挙管理委員会事務局

議会

第11表 請願（陳情）審査件数

(単位=件) 平成8～12年

年次	総数	常任委員会					議委員会 運営会	特別委員会												
		企画総務	区民生活	福祉保健	都市整備	文教		交通対策	特別改革制度推進	災害特別対策	特別改革制度推進	下水道等	公有地等	国有地等	予算	地方分権・国策	清掃・リサイクル	公共関係	対策	対策
平成8年	145	42	15	29	41	11	—	6	…	—	…	—	1	…	…	…	…	…	…	…
9	188	46	18	47	52	17	—	7	…	1	…	—	—	…	…	…	…	…	…	…
10	206	38	20	54	59	23	—	11	…	—	…	1	—	…	…	…	…	…	…	…
11	253	46	23	58	79	26	1	12	…	—	…	1	—	—	—	—	—	4	3	…
12	78	11	8	11	31	6	1	…	…	…	…	…	—	1	1	6	2	…	…	…
採趣取不継	1	—	—	—	—	1	—	…	…	…	…	…	—	—	—	—	—	—	—	—
旨採承採	6	1	1	1	1	—	—	…	…	…	…	…	—	—	—	1	—	—	1	—
下採	8	1	—	1	2	—	—	…	…	…	…	…	—	—	—	—	3	1	—	—
採	3	—	—	—	2	—	—	…	…	…	…	…	—	1	—	—	—	—	—	—
不継	60	9	7	9	26	5	1	…	…	…	…	…	—	—	—	—	3	—	—	—

資料：区議会事務局

第12表 区議会議員の構成

(単位=人) 各年6月1日

年次	総数	自由民主党	公明	無所属 民主クラブ	日本共産党	新風	ネット 生活者	社会民主党	新進党	長期 合区 オー ル政 与を 派	改 革 派	世田 谷 行 ○	世田 谷 区 議 会 党	自 由 民 主 党	無 所 属	改 革	無 党 派 市 民	反 改 政 革 党 ・ 派
9	55 (9)	22 (-)	11 (-)	…	6 (2)	5 (2)	4 (4)	3 (1)	…	1 (-)	1 (-)	…	…	…	1 (-)	1 (-)	…	…
10	52 (9)	21 (-)	10 (-)	…	5 (2)	5 (2)	4 (4)	3 (1)	…	1 (-)	1 (-)	…	…	…	1 (-)	1 (-)	…	…
11	55 (10)	19 (-)	11 (1)	7 (1)	6 (2)	1 (1)	4 (4)	3 (1)	…	…	1 (-)	1 (-)	…	…	…	1 (-)	1 (-)	…
12	54 (10)	18 (-)	11 (1)	7 (1)	6 (2)	1 (1)	4 (4)	3 (1)	…	…	1 (-)	1 (-)	…	…	…	1 (-)	1 (-)	…

資料：区議会事務局

注・1. ()内は女性。

2. 「自由民主党」・「公明」・「日本共産党」の議員各1名が、平成9年6月26日付で区議会議員を辞職。

第13表 本会議及び全員協議会開催状況

(単位=日) 平成8～12年

年次	本会議開会日数			本議議会期日数			全員協議会開会日数		
	総数	定例	臨時	総数	定例	臨時	総数	区議会議中	区議会議中
平成8年	16	14	2	73	67	6	1	—	1
9	16	14	2	71	67	4	—	—	—
10	22	20	2	79	73	6	—	—	—
11	22	18	4	88	80	8	3	—	3
12	21	18	3	83	78	5	—	—	—

資料；区議会事務局

第14表 議 決 件 数

(単位=件) 平成8～12年

区 分 年次	議 決							
	総数	条例の 制定・改廃	予算・決算	請負契約 ・契約変更	負担付贈与 ・財産取得	特別区道路線 の認定・廃止	同意・諮問 ・推せん	選挙・許可
平成8年	141(1)	59(1)	16	22	3	15	10	4
9	144	74	15	5	—	11	8	4
10	156(2)	66(2)	14	9	2	33	4	5
11	126(1)	57(1)	15	9	1	12	8	2
12	194(4)	123(2)	15	6	2	14	11	2

区 分 年次	事 項			報 告 事 項			
	決議・ 意見書	委員会の設置 ・委員の選任	その他	総数	専決処分・法 人経営状況等	定期監査・例 月出納検査等	要望書等
平成8年	5	5	2	64	39	16	9
9	4	12	11	70	34	15	21
10	4	9	10	70	40	16	14
11	6	8	8	77	44	17	16
12	4	7	10(2)	72	42	17	13

資料；区議会事務局

注・（ ）内の数字は、専決処分の承認によるもの内書き。

第15表 委員会開催状況

(単位=日)

平成8～12年

年次 月次	常任委員会					議委員 運営会	特別委員会												
	企 画 総 務	区 民 生 活	福 祉 保 健	都 市 整 備	文 教		交 通 対 策	特 別 区 制 推 進	災 害 対 策 推 進	特 別 区 制 推 進	下 水 道 等 公 策	国 有 地 等 策	予 算	決 算	地 方 有 地 分 権 等 対 策	清 掃 ・ リ サ サ	公 共 交 通 策	機 関 交 通 策	放 置 自 転 車 等
平成8年	22	17	19	19	18	27	9	…	9	…	7	9	8	—	—	—	—	—	—
9	23	18	23	20	17	28	7	…	12	…	7	9	8	—	—	—	—	—	—
10	23	15	18	18	15	32	11	—	7	—	11	8	8	—	—	—	—	—	—
11	21	17	19	19	18	27	2	…	2	…	2	8	8	6	9	9	10	—	—
12	19	15	20	18	15	26	…	…	…	…	…	8	8	9	11	9	10	—	4
1月	1	—	—	—	—	1	…	…	…	…	…	…	…	—	—	—	—	1	—
2	2	2	2	2	2	2	…	…	…	…	…	…	…	1	1	1	—	—	—
3	2	1	3	1	1	4	…	…	…	…	…	8	…	1	2	1	1	1	1
4	1	1	2	1	1	1	…	…	…	…	…	…	…	—	1	1	1	1	3
5	2	1	2	2	1	4	…	…	…	…	…	…	…	1	1	1	1	1	—
6	1	1	1	2	1	3	…	…	…	…	…	…	…	1	1	1	1	1	—
7	4	4	4	4	4	1	…	…	…	…	…	…	…	1	1	1	1	1	—
8	—	—	—	—	—	1	…	…	…	…	…	…	…	—	—	—	—	—	—
9	2	2	2	2	2	3	…	…	…	…	…	…	1	2	2	1	2	—	—
10	1	—	—	—	—	2	…	…	…	…	…	…	7	—	—	1	—	—	—
11	—	1	1	2	1	2	…	…	…	…	…	…	…	1	1	—	1	—	—
12	3	2	3	2	2	2	…	…	…	…	…	…	…	1	1	1	1	1	—

資料：区議会事務局

注・開催日数には、管内・管外視察を含む。