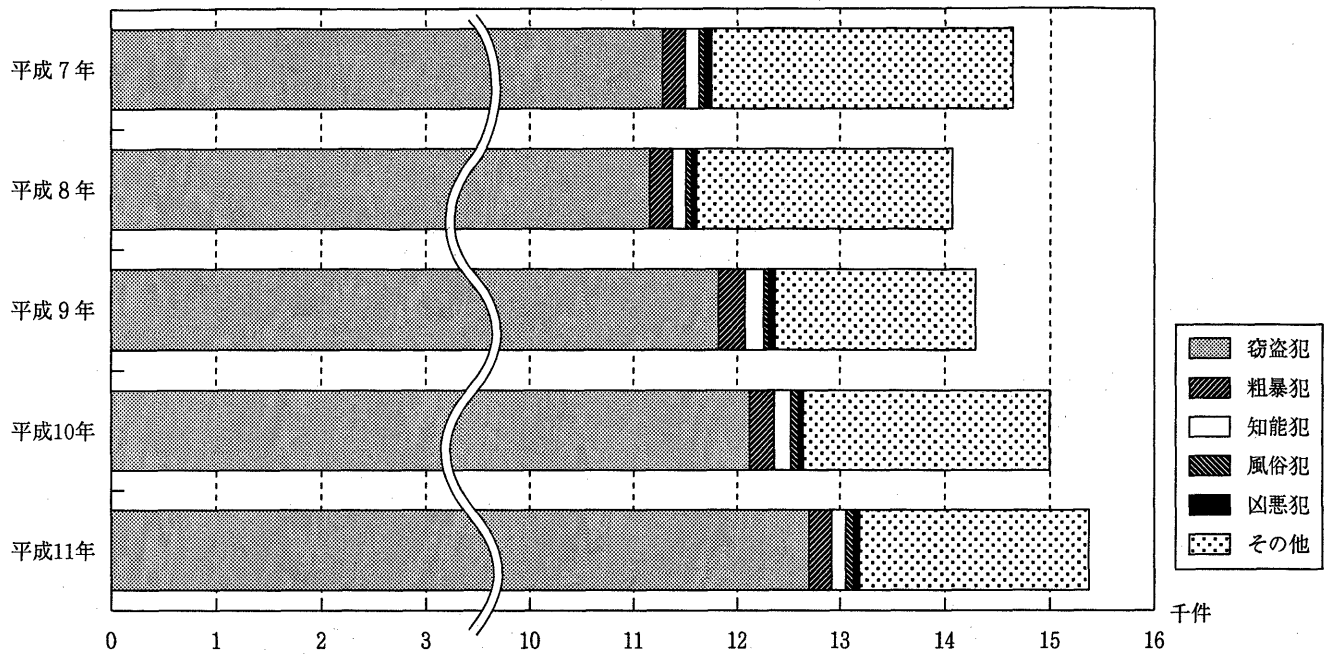
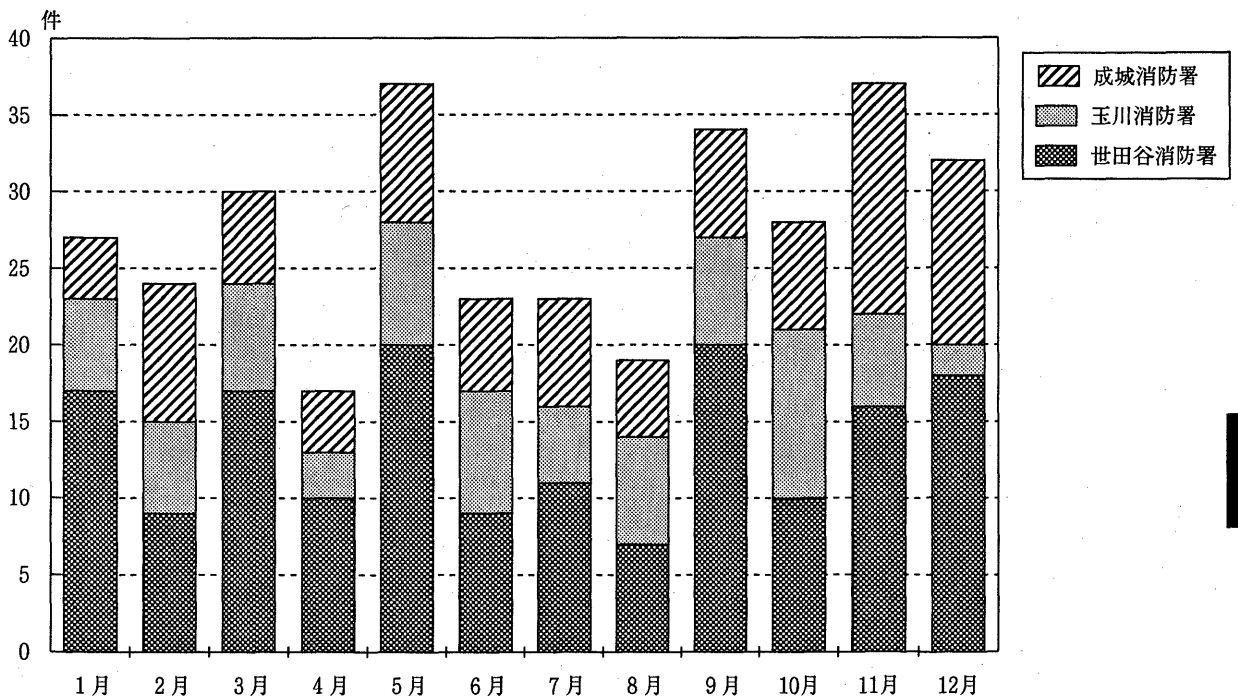


警察・消防

第21図 刑法犯発生件数の推移



第22図 火災発生件数（平成11年）



警察

第1表 刑法犯発生件数

(単位=件)

平成7～11年

| 年次・月次 | 総数 | 凶悪犯 | 粗暴犯 | 窃盗犯 | 知能犯 | 風俗犯 | その他の 刑法犯 |
|-------|--------|-----|-----|--------|-----|-----|-------------|
| 平成7年 | 14,616 | 41 | 225 | 11,274 | 134 | 56 | 2,886 |
| 8 | 14,071 | 52 | 215 | 11,154 | 134 | 55 | 2,461 |
| 9 | 14,291 | 58 | 260 | 11,820 | 182 | 46 | 1,925 |
| 10 | 14,993 | 42 | 239 | 12,122 | 159 | 77 | 2,354 |
| 11 | 15,371 | 55 | 221 | 12,698 | 137 | 80 | 2,180 |
| 1月 | 1,115 | 5 | 14 | 942 | 15 | 7 | 132 |
| 2 | 939 | 2 | 16 | 761 | 13 | 1 | 146 |
| 3 | 1,236 | 5 | 21 | 998 | 8 | 7 | 197 |
| 4 | 1,302 | 2 | 21 | 1,023 | 11 | 6 | 239 |
| 5 | 1,206 | 4 | 16 | 1,008 | 15 | 7 | 156 |
| 6 | 1,401 | 5 | 17 | 1,177 | 23 | 8 | 171 |
| 7 | 1,427 | 6 | 28 | 1,208 | 12 | 5 | 168 |
| 8 | 1,089 | 3 | 16 | 874 | 4 | 10 | 182 |
| 9 | 1,556 | 6 | 9 | 1,364 | 6 | 5 | 166 |
| 10 | 1,451 | 6 | 23 | 1,234 | 9 | 5 | 174 |
| 11 | 1,533 | 5 | 23 | 1,184 | 12 | 10 | 299 |
| 12 | 1,116 | 6 | 17 | 925 | 9 | 9 | 150 |

資料：警視庁刑事部

第2表 東京都(特別区部)地域別刑法犯発生件数

(単位=件)

平成11年

| 地域 | 総数 | 凶悪犯 | 粗暴犯 | 窃盗犯 | 知能犯 | 風俗犯 | その他の 刑法犯 |
|-----|---------|-------|-------|---------|-------|-------|-------------|
| 総数 | 203,359 | 1,121 | 4,734 | 170,207 | 3,249 | 1,139 | 22,909 |
| 千代田 | 6,384 | 24 | 214 | 5,327 | 217 | 35 | 567 |
| 中野 | 5,267 | 22 | 112 | 4,506 | 137 | 37 | 453 |
| 品川 | 7,788 | 54 | 276 | 6,466 | 194 | 49 | 749 |
| 大田 | 5,134 | 30 | 170 | 4,192 | 82 | 28 | 632 |
| 板橋 | 8,881 | 49 | 231 | 7,301 | 104 | 50 | 1,146 |
| 世田谷 | 15,371 | 55 | 221 | 12,698 | 137 | 80 | 2,180 |
| 目黒 | 5,013 | 19 | 81 | 4,375 | 73 | 20 | 445 |
| 渋谷 | 10,751 | 45 | 360 | 8,993 | 215 | 53 | 1,085 |
| 新中野 | 14,176 | 128 | 419 | 11,888 | 348 | 96 | 1,297 |
| 中野 | 7,820 | 36 | 168 | 6,380 | 149 | 37 | 1,050 |
| 杉並 | 7,715 | 62 | 177 | 6,210 | 93 | 43 | 1,130 |
| 文京 | 2,827 | 27 | 61 | 2,302 | 45 | 13 | 379 |
| 豊島 | 7,889 | 84 | 245 | 6,234 | 134 | 131 | 1,061 |
| 板橋 | 7,903 | 36 | 201 | 6,534 | 101 | 47 | 984 |
| 板橋 | 10,024 | 49 | 217 | 8,202 | 117 | 72 | 1,367 |
| 練馬 | 10,940 | 40 | 184 | 9,510 | 98 | 58 | 1,050 |
| 台東 | 7,289 | 40 | 188 | 5,882 | 216 | 37 | 926 |
| 荒川 | 3,644 | 23 | 74 | 3,022 | 44 | 22 | 459 |
| 足立 | 16,409 | 86 | 331 | 13,709 | 181 | 65 | 2,037 |
| 江東 | 8,057 | 46 | 141 | 6,915 | 81 | 34 | 840 |
| 墨田 | 6,811 | 32 | 183 | 5,741 | 128 | 37 | 690 |
| 葛飾 | 9,881 | 36 | 175 | 8,674 | 117 | 23 | 856 |
| 江戸 | 17,385 | 98 | 305 | 15,146 | 238 | 72 | 1,526 |

資料：警視庁総務部「警視庁の統計」

第3表 署別刑法

(単位=件)

| 年次・区分 | 総数 | 凶 悪 犯 | | | | 粗 暴 犯 | | | | |
|--------|--------|-------|----|----|----|--------|----|-----|------|----|
| | | 殺人 | 強盗 | 放火 | 強姦 | 凶器準備集合 | 暴行 | 傷害 | 傷害致死 | 脅迫 |
| 平成7年 | 14,616 | 1 | 23 | 4 | 13 | — | 49 | 100 | 1 | 9 |
| 8 | 14,071 | 12 | 23 | 6 | 11 | — | 62 | 88 | — | 6 |
| 9 | 14,291 | 6 | 23 | 15 | 14 | 2 | 67 | 100 | 1 | 31 |
| 10 | 14,993 | 5 | 17 | 11 | 9 | 2 | 79 | 89 | 2 | 5 |
| 11 | 15,371 | 4 | 37 | 2 | 12 | — | 72 | 82 | 1 | 13 |
| 世田谷警察署 | 4,088 | — | 14 | 2 | 4 | — | 13 | 24 | — | 2 |
| 北沢警察署 | 4,002 | 1 | 7 | — | 2 | — | 26 | 21 | 1 | 4 |
| 玉川警察署 | 3,301 | 3 | 10 | — | 3 | — | 20 | 17 | — | 5 |
| 成城警察署 | 3,980 | — | 6 | — | 3 | — | 13 | 20 | — | 2 |

資料；警視庁総務部「警視庁の統計」

第4表 交通事故の発生件数及び死傷者数

平成7～11年

| 年次・区分 | 発生件数 | 死傷者総数 (人) | 死者 (人) | 負傷者 (人) |
|------------|-------|--------------|-----------|------------|
| 平成7年 | 3,454 | 4,069 | 19 | 4,050 |
| 8 | 3,366 | 4,031 | 21 | 4,010 |
| 9 | 3,641 | 4,337 | 29 | 4,308 |
| 10 | 3,780 | 4,518 | 12 | 4,506 |
| 11 | 4,294 | 5,146 | 20 | 5,126 |
| 世田谷警察署 | 1,047 | 1,238 | 3 | 1,235 |
| 北沢警察署 | 691 | 811 | 4 | 807 |
| 玉川警察署 | 1,372 | 1,708 | 9 | 1,699 |
| 成城警察署 | 1,184 | 1,389 | 4 | 1,385 |
| 年齢別内訳 (再掲) | | | | |
| 幼児 | … | 85 | 1 | 84 |
| 小学生 | … | 176 | — | 176 |
| 中学生 | … | 70 | — | 70 |
| 高校生 | … | 177 | — | 177 |
| 中学卒～19歳 | … | 239 | — | 239 |
| 20～29歳 | … | 1,752 | 4 | 1,748 |
| 30～39歳 | … | 1,067 | 6 | 1,061 |
| 40～49歳 | … | 516 | 2 | 514 |
| 50～59歳 | … | 545 | 2 | 543 |
| 60歳以上 | … | 519 | 5 | 514 |

資料；警視庁交通部「警視庁交通年鑑」

注・発生件数の年齢別内訳は、総数と一致しないため掲載しない。

犯 発 生 件 数

| 平成7～11年 | | | | | | | | | | |
|---------|-------|--------|-------|-----|-----|-----|-----|-------|------|---------------|
| 恐 喝 | 窃 盗 犯 | | 知 能 犯 | | | | | 風 俗 犯 | | そ の 他 の 刑 法 犯 |
| | 侵入盗 | 非侵入盗 | 詐 欺 | 横 領 | 偽 造 | 汚 職 | 背 任 | 賭 博 | わいせつ | |
| 66 | 1,780 | 9,494 | 114 | 10 | 10 | — | — | 8 | 48 | 2,886 |
| 59 | 1,514 | 9,640 | 111 | 8 | 15 | — | — | 6 | 49 | 2,461 |
| 59 | 1,687 | 10,133 | 147 | 7 | 28 | — | — | — | 46 | 1,925 |
| 62 | 2,004 | 10,118 | 111 | 7 | 41 | — | — | 8 | 69 | 2,354 |
| 53 | 2,158 | 10,540 | 105 | 7 | 25 | — | — | 2 | 78 | 2,180 |
| 12 | 457 | 2,831 | 30 | 1 | 16 | — | — | — | 25 | 657 |
| 21 | 604 | 2,662 | 34 | 2 | 5 | — | — | — | 26 | 586 |
| 12 | 482 | 2,367 | 27 | 4 | 1 | — | — | — | 14 | 336 |
| 8 | 615 | 2,680 | 14 | — | 3 | — | — | 2 | 13 | 601 |

第5表 原因・年齢別歩行者交通事故発生件数

(単位=件数)

| 年次・区分 | 総 数 | 信 号 無 視 | 通 行 区 分 | | | 横 断 | | | | | 幼 小 児 と 踏 切 不 注 意 | 酔 酩 徘 徊 | 路 上 遊 戯 | 路 上 作 業 | 飛 び 出 し | 過 失 な し | そ の 他 | |
|--------------|-----|---------|---------|---------|-------|-------|-------------|---------|-----------|-------------------|-------------------|---------|---------|---------|---------|---------|-------|-------------------|
| | | | 左 側 通 行 | 車 道 通 行 | そ の 他 | 交 差 点 | お よ び 外 横 断 | 歩 道 横 断 | な な め 横 断 | 駐 車 場 前 直 後 の 横 断 | | | | | | | | 横 断 直 前 直 後 の 横 断 |
| 平 成 7 年 | 366 | 16 | 17 | 5 | — | 25 | 14 | 13 | 24 | 14 | 2 | — | 1 | 2 | 2 | 24 | 199 | 8 |
| 8 | 363 | 10 | 17 | 2 | — | 20 | 13 | 9 | 12 | 7 | 1 | — | 1 | 2 | — | 16 | 247 | 6 |
| 9 | 419 | 7 | 15 | 6 | 2 | 12 | 20 | 23 | 20 | 3 | — | — | 1 | 1 | 1 | 14 | 215 | 79 |
| 10 | 464 | 11 | 20 | 8 | 3 | 25 | 21 | 17 | 34 | 10 | 2 | 1 | 2 | 1 | 2 | 39 | 266 | 2 |
| 11 | 488 | 19 | 5 | 2 | 3 | 51 | 25 | 36 | 31 | 19 | 1 | — | 3 | 3 | 1 | 35 | 243 | 11 |
| 幼 小 児 | 13 | — | — | — | — | — | 3 | — | 1 | — | 1 | — | — | 1 | — | 3 | 4 | — |
| 学 生 | 66 | — | — | — | — | 5 | 1 | 8 | 5 | — | — | — | — | 1 | — | 10 | 35 | 1 |
| 中 学 生 | 11 | — | — | — | — | — | — | 3 | 2 | 1 | — | — | — | — | — | 1 | 4 | — |
| 高 校 生 | 18 | 2 | — | — | — | 3 | 1 | 2 | 2 | 1 | — | — | — | 1 | — | 4 | 2 | — |
| 中 学 卒 ~ 19 歳 | 15 | 2 | — | — | — | 1 | 1 | 2 | 3 | 1 | — | — | — | — | — | 2 | 3 | — |
| 20 ~ 29 歳 | 80 | 5 | 2 | 1 | — | 5 | 4 | 2 | 4 | 5 | — | — | — | — | — | 6 | 44 | 2 |
| 30 ~ 39 歳 | 63 | 3 | 1 | 1 | 1 | 9 | 1 | 3 | 3 | 4 | — | — | 1 | — | 1 | 1 | 33 | 1 |
| 40 ~ 49 歳 | 35 | 1 | 1 | — | 1 | 4 | 1 | 5 | 2 | — | — | — | 1 | — | — | 2 | 15 | 2 |
| 50 ~ 59 歳 | 62 | 2 | — | — | 1 | 6 | 6 | 4 | 5 | 2 | — | — | 1 | — | — | 2 | 30 | 3 |
| 60 歳 以 上 | 125 | 4 | 1 | — | — | 18 | 7 | 7 | 4 | 5 | — | — | — | — | — | 4 | 73 | 2 |

資料；世田谷・北沢・玉川・成城警察署

消防

第6表 火災発生件数

(単位=件)

| 年次・月次 | 世田谷区 | | | | 23区 |
|-------|------|--------|-------|-------|-------|
| | 総数 | 世田谷消防署 | 玉川消防署 | 成城消防署 | |
| 平成7年 | 333 | 169 | 75 | 89 | 4,828 |
| 8 | 338 | 168 | 97 | 73 | 4,807 |
| 9 | 417 | 183 | 130 | 104 | 5,117 |
| 10 | 359 | 160 | 106 | 93 | 4,778 |
| 11 | 331 | 164 | 76 | 91 | 5,009 |
| 1月 | 27 | 17 | 6 | 4 | 544 |
| 2 | 24 | 9 | 6 | 9 | 414 |
| 3 | 30 | 17 | 7 | 6 | 391 |
| 4 | 17 | 10 | 3 | 4 | 350 |
| 5 | 37 | 20 | 8 | 9 | 387 |
| 6 | 23 | 9 | 8 | 6 | 383 |
| 7 | 23 | 11 | 5 | 7 | 371 |
| 8 | 19 | 7 | 7 | 5 | 412 |
| 9 | 34 | 20 | 7 | 7 | 380 |
| 10 | 28 | 10 | 11 | 7 | 412 |
| 11 | 37 | 16 | 6 | 15 | 402 |
| 12 | 32 | 18 | 2 | 12 | 563 |

資料：東京消防庁総務部
注：治外法権地域及び対象物の火災を含む。

第7表 原因別救急活動状況

(単位=件)

| 年次・月次 | 総数 | 平成7～11年 | | | | | | | | | | |
|-------|--------|---------|--------|------|-------|--------|--------|------|-----|--------|-------|-------|
| | | 火災事故 | 自然災害事故 | 水難事故 | 交通事故 | 運動競技事故 | 労働災害事故 | 自損行為 | 加害 | 急病 | 一般負傷 | その他 |
| 平成7年 | 25,882 | 206 | — | 10 | 4,946 | 271 | 219 | 190 | 380 | 14,826 | 3,329 | 1,505 |
| 8 | 26,420 | 189 | 1 | 9 | 4,980 | 319 | 215 | 211 | 422 | 15,029 | 3,522 | 1,523 |
| 9 | 27,477 | 222 | — | 5 | 5,076 | 286 | 215 | 220 | 361 | 15,709 | 3,717 | 1,666 |
| 10 | 28,978 | 208 | — | 18 | 4,716 | 300 | 185 | 301 | 428 | 16,980 | 4,052 | 1,790 |
| 11 | 30,324 | 205 | — | 16 | 5,149 | 317 | 194 | 255 | 432 | 17,690 | 4,094 | 1,972 |
| 1月 | 3,178 | 23 | — | 3 | 374 | 12 | 8 | 23 | 32 | 2,153 | 349 | 201 |
| 2 | 2,290 | 19 | — | 3 | 327 | 14 | 14 | 16 | 31 | 1,415 | 310 | 141 |
| 3 | 2,471 | 16 | — | 2 | 400 | 18 | 17 | 14 | 33 | 1,497 | 317 | 157 |
| 4 | 2,329 | 11 | — | 1 | 428 | 22 | 12 | 23 | 46 | 1,328 | 320 | 138 |
| 5 | 2,448 | 18 | — | 2 | 438 | 45 | 15 | 28 | 32 | 1,333 | 362 | 175 |
| 6 | 2,365 | 21 | — | — | 431 | 33 | 19 | 27 | 38 | 1,339 | 301 | 156 |
| 7 | 2,544 | 13 | — | 2 | 507 | 24 | 16 | 19 | 30 | 1,421 | 340 | 172 |
| 8 | 2,416 | 10 | — | 1 | 433 | 25 | 21 | 22 | 40 | 1,396 | 303 | 165 |
| 9 | 2,389 | 17 | — | — | 425 | 34 | 20 | 20 | 41 | 1,356 | 331 | 145 |
| 10 | 2,562 | 13 | — | — | 464 | 37 | 19 | 21 | 37 | 1,386 | 409 | 176 |
| 11 | 2,465 | 27 | — | — | 438 | 37 | 20 | 20 | 26 | 1,375 | 356 | 166 |
| 12 | 2,867 | 17 | — | 2 | 484 | 16 | 13 | 22 | 46 | 1,691 | 396 | 180 |

資料：東京消防庁総務部
注：総数は、区内で発生した件数であり、他区の消防署からの出場を含む。

第8表 消 防 水 利 数

各年3月31日

| 年次・区分 | 総数 | 消 火 栓 | | | 防火水槽・貯水池等 | | | その他の水利 |
|--------|--------|-------|-------|-----|-----------|-----|-----|--------|
| | | 公 設 | | 私 設 | 防火水槽 | 貯水池 | 受水槽 | |
| | | 上 水 | 工 業 水 | | | | | |
| 平成8年 | 9,767 | 7,947 | — | 141 | 1,349 | 13 | 85 | 232 |
| 9 | 10,099 | 8,169 | — | 138 | 1,458 | 13 | 85 | 236 |
| 10 | 10,220 | 8,244 | — | 138 | 1,512 | 13 | 83 | 230 |
| 11 | 10,370 | 8,316 | — | 136 | 1,601 | 10 | 81 | 226 |
| 12 | 10,513 | 8,394 | — | 136 | 1,663 | 10 | 84 | 226 |
| 世田谷消防署 | 4,539 | 3,713 | — | 30 | 677 | 5 | 38 | 76 |
| 玉川消防署 | 2,861 | 2,274 | — | 16 | 494 | 2 | 22 | 53 |
| 成城消防署 | 3,113 | 2,407 | — | 90 | 492 | 3 | 24 | 97 |

資料；東京消防庁総務部「東京消防庁統計書」

第9表 消 防 車 両 保 有 台 数

(単位=台)

各年3月31日

| 年次・区分 | 総数 | 世田谷消防署 | 玉川消防署 | 成城消防署 |
|---------|----|--------|-------|-------|
| 平成8年 | 68 | 27 | 21 | 20 |
| 9 | 67 | 27 | 21 | 19 |
| 10 | 70 | 28 | 21 | 21 |
| 11 | 73 | 30 | 22 | 21 |
| 12 | 73 | 30 | 22 | 21 |
| ポンプ車 | 31 | 13 | 10 | 8 |
| 化学車 | 1 | 1 | — | — |
| はしご車 | 3 | 1 | 1 | 1 |
| 救急車 | 13 | 5 | 4 | 4 |
| 査察広報車 | 9 | 3 | 3 | 3 |
| 指揮車 | 3 | 1 | 1 | 1 |
| 指揮隊車 | 3 | 1 | 1 | 1 |
| 空中作業車 | — | — | — | — |
| 照明電源車 | 1 | — | — | 1 |
| 資材輸送車 | 2 | — | 1 | 1 |
| 指揮統制車 | 1 | 1 | — | — |
| 救助車 | 1 | 1 | — | — |
| 消防活動二輪車 | 2 | 2 | — | — |
| その他の車両 | 3 | 1 | 1 | 1 |

資料；世田谷・玉川・成城消防署

注・平成12年12月1日より、「救助先行車」は「指揮隊車」に、「防災機動車」は「指揮統制車」に名称変更。