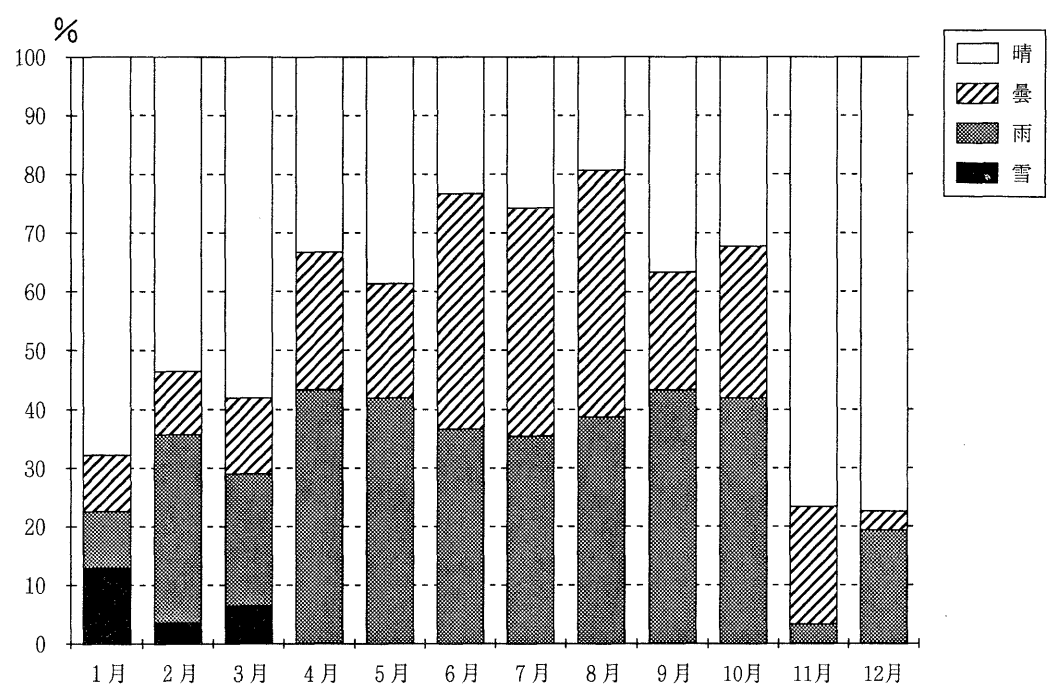
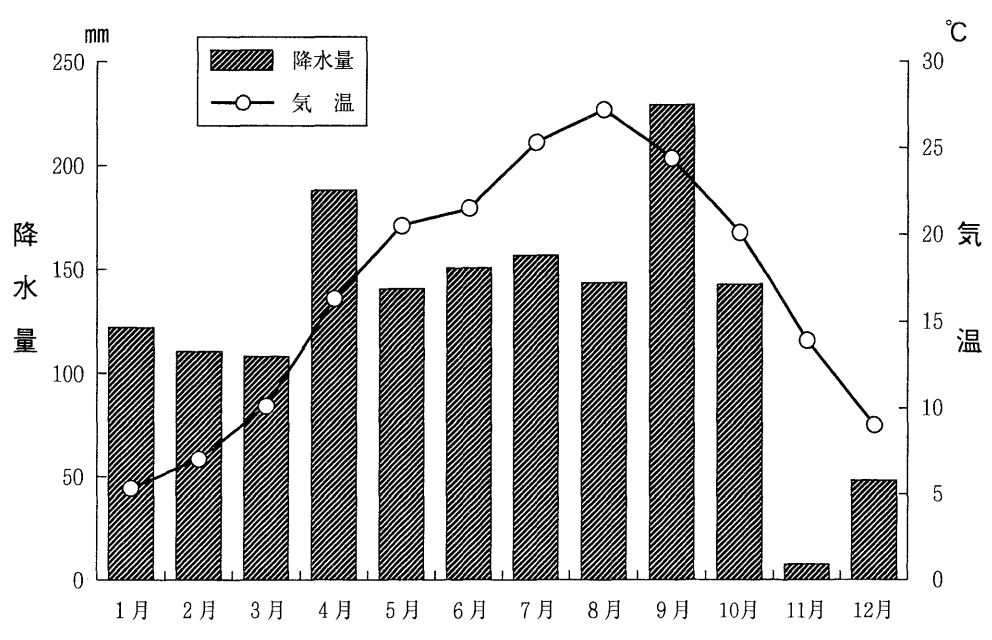


土地・気象

第1図 月別天気割合（平成10年）



第2図 平均気温と降水量（平成10年）



土地

第1表 町 丁 別 面 積

(単位=km ²)				平成12年1月1日			
町	丁	面積	千分比(%)	町	丁	面積	千分比(%)
総	数	58.084	1000.0	下	馬 1丁目	0.241	4.1
					" 2丁目	0.268	4.6
世	田 谷 地 域	12.333	212.3		" 3丁目	0.190	3.3
					" 4丁目	0.196	3.4
池	尻 出 張 所	1.191	20.5		" 5丁目	0.215	3.7
太	子 出 張 所	1.048	18.0				
若	林 出 張 所	1.169	20.1		" 6丁目	0.295	5.1
上	町 出 張 所	2.566	44.2	野	沢 1丁目	0.148	2.5
経	堂 出 張 所	2.918	50.2		" 2丁目	0.129	2.2
下	馬 出 張 所	2.078	35.8		" 3丁目	0.260	4.5
上	馬 出 張 所	1.363	23.5		" 4丁目	0.136	2.3
				上	馬 1丁目	0.158	2.7
池	尻 1丁目	0.209	3.6		" 2丁目	0.174	3.0
"	" 2丁目	0.189	3.3		" 3丁目	0.082	1.4
"	" 3丁目	0.212	3.6		" 4丁目	0.222	3.8
"	" 4丁目				" 5丁目	0.240	4.1
	(1番~32番)	0.217	3.7	駒	沢 1丁目	0.218	3.8
三	宿 1丁目	0.165	2.8		" 2丁目	0.269	4.6
"	" 2丁目	0.199	3.4	北	沢 地 域	8.645	148.8
太	子 堂 1丁目	0.193	3.3	梅	丘 出 張 所	1.597	27.5
"	" 2丁目	0.178	3.1	代	沢 出 張 所	1.026	17.7
"	" 3丁目	0.167	2.9	新	代 田 出 張 所	1.422	24.5
"	" 4丁目	0.148	2.5	北	沢 出 張 所	0.981	16.9
"	" 5丁目	0.157	2.7	松	原 出 張 所	1.494	25.7
三	軒 茶 屋 1丁目	0.205	3.5	松	沢 出 張 所	2.125	36.6
若	" 林 2丁目	0.275	4.7	代	田 1丁目	0.201	3.5
"	" 1丁目	0.177	3.0	"	" 2丁目	0.197	3.4
"	" 2丁目	0.170	2.9	"	" 3丁目	0.287	4.9
"	" 3丁目	0.173	3.0	"	" 4丁目	0.296	5.1
"	" 4丁目	0.214	3.7	"	" 5丁目	0.183	3.2
"	" 5丁目	0.160	2.8	"	" 6丁目	0.201	3.5
世	田 谷 1丁目	0.279	4.8	梅	丘 1丁目	0.204	3.5
"	" 2丁目	0.154	2.7	"	" 2丁目	0.199	3.4
"	" 3丁目	0.132	2.3	"	" 3丁目	0.089	1.5
"	" 4丁目	0.207	3.6	豪	徳 寺 1丁目	0.206	3.5
"	桜 1丁目	0.242	4.2	"	" 2丁目	0.214	3.7
"	" 2丁目	0.159	2.7	代	沢 1丁目	0.194	3.3
"	" 3丁目	0.232	4.0	"	" 2丁目	0.269	4.6
弦	卷 1丁目	0.276	4.8	"	" 3丁目	0.153	2.6
"	" 2丁目	0.222	3.8	"	" 4丁目	0.217	3.7
"	" 3丁目	0.208	3.6	"	" 5丁目	0.160	2.8
"	" 4丁目	0.223	3.8	池	尻 4丁目		
"	" 5丁目	0.232	4.0		(33番~39番)	0.033	0.5
宮	坂 1丁目	0.270	4.6	羽	根 木 1丁目	0.155	2.7
"	" 2丁目	0.182	3.1	"	" 2丁目	0.169	2.9
"	" 3丁目	0.238	4.1	大	原 1丁目	0.240	4.1
桜	丘 1丁目	0.252	4.3	"	" 2丁目	0.178	3.1
"	" 2丁目	0.191	3.3	北	沢 1丁目	0.256	4.4
"	" 3丁目	0.236	4.1	"	" 2丁目	0.185	3.2
"	" 4丁目	0.295	5.1	"	" 3丁目	0.156	2.7
"	" 5丁目	0.259	4.5	"	" 4丁目	0.180	3.1
経	堂 1丁目	0.213	3.7	"	" 5丁目	0.204	3.5
"	" 2丁目	0.165	2.8	松	原 1丁目	0.283	4.9
"	" 3丁目	0.172	3.0	"	" 2丁目	0.258	4.4
"	" 4丁目	0.222	3.8				
"	" 5丁目	0.223	3.8				

第1表のつづき

(単位=km²)

町	丁	面積	千分比(%)	町	丁	面積	千分比(%)
松	原 3丁目	0.217	3.7	中	町 1丁目	0.164	2.8
"	" 4丁目	0.183	3.2	"	" 2丁目	0.255	4.4
"	" 5丁目	0.308	5.3	"	" 3丁目	0.194	3.3
"	" 6丁目	0.245	4.2	"	" 4丁目	0.198	3.4
赤	堤 1丁目	0.283	4.9	"	" 5丁目	0.190	3.3
"	" 2丁目	0.213	3.7	上	用 賀 1丁目	0.208	3.5
"	" 3丁目	0.222	3.8	"	" 2丁目	0.220	3.7
"	" 4丁目	0.212	3.6	"	" 3丁目	0.153	2.6
"	" 5丁目	0.178	3.1	"	" 4丁目	0.216	3.7
桜	上 水 1丁目	0.202	3.5	"	" 5丁目	0.212	3.6
"	" 2丁目	0.168	2.9	"	" 6丁目	0.236	4.0
"	" 3丁目	0.243	4.2	用	賀 1丁目	0.230	3.9
"	" 4丁目	0.197	3.4	"	" 2丁目	0.295	5.0
"	" 5丁目	0.207	3.6	"	" 3丁目	0.154	2.6
				"	" 4丁目	0.232	3.9
玉	川 地 域	15.795	271.9	玉	川 1丁目	0.308	5.3
奥	沢 出 張 所	1.216	20.9	"	" 2丁目	0.158	2.7
九	品 仏 出 張 所	1.245	21.4	"	" 3丁目	0.260	4.4
等	々 力 出 張 所	2.883	49.6	"	" 4丁目	0.198	3.4
上	野 毛 出 張 所	2.536	43.7	瀬	田 1丁目	0.258	4.4
用	賀 出 張 所	4.498	77.4	"	" 2丁目	0.211	3.6
深	沢 出 張 所	3.417	58.8	"	" 3丁目	0.109	1.8
東	玉 川 1丁目	0.237	4.1	"	" 4丁目	0.291	5.0
"	" 2丁目	0.249	4.3	"	" 5丁目	0.232	3.9
奥	沢 1丁目	0.299	5.1	玉	川 台 1丁目	0.115	1.9
"	" 2丁目	0.245	4.2	"	" 2丁目	0.202	3.4
"	" 3丁目	0.186	3.2	駒	沢 3丁目	0.144	2.5
"	" 4丁目	0.118	2.0	"	" 4丁目	0.172	3.0
"	" 5丁目	0.214	3.7	"	" 5丁目	0.128	2.2
"	" 6丁目	0.184	3.2	駒	沢 公 園	0.344	5.9
"	" 7丁目	0.281	4.8	新	町 1丁目	0.198	3.4
"	" 8丁目	0.148	2.5	"	" 2丁目	0.200	3.4
玉	川 田 園 調 布 1丁目	0.176	3.0	"	" 3丁目	0.126	2.2
"	" 2丁目	0.124	2.1	桜	新 町 1丁目	0.217	3.7
玉	堤 1丁目	0.496	8.5	"	" 2丁目	0.182	3.1
"	" 2丁目	0.148	2.5	深	沢 1丁目	0.231	4.0
等	々 力 1丁目	0.243	4.2	"	" 2丁目	0.182	3.1
"	" 2丁目	0.240	4.1	"	" 3丁目	0.128	2.2
"	" 3丁目	0.201	3.5	"	" 4丁目	0.291	5.0
"	" 4丁目	0.141	2.4	"	" 5丁目	0.291	5.0
"	" 5丁目	0.218	3.8	"	" 6丁目	0.220	3.8
"	" 6丁目	0.244	4.2	"	" 7丁目	0.230	4.0
"	" 7丁目	0.243	4.2	"	" 8丁目	0.133	2.3
"	" 8丁目	0.202	3.5	砧	地 域	13.591	234.0
尾	山 台 1丁目	0.143	2.5	祖	師 谷 出 張 所	1.670	28.8
"	" 2丁目	0.184	3.2	成	船 橋 出 張 所	2.269	39.1
"	" 3丁目	0.180	3.1	喜	多 見 出 張 所	1.879	32.3
上	野 毛 1丁目	0.205	3.5	砧	出 張 所	4.001	68.9
"	" 2丁目	0.253	4.4	祖	師 谷 1丁目	3.772	64.9
"	" 3丁目	0.161	2.8	"	" 2丁目	0.178	3.0
"	" 4丁目	0.212	3.6	"	" 3丁目	0.128	2.2
野	毛 1丁目	0.241	4.1	"	" 4丁目	0.298	5.1
"	" 2丁目	0.288	5.0	"	" 5丁目	0.206	3.5
"	" 3丁目	0.175	3.0	"	"	0.222	3.8

第1表のつづき

(単位=km²)

町	丁	面積	千分比(%)	町	丁	面積	千分比(%)	
祖師谷	6丁目	0.220	3.7	砧	4丁目	0.190	3.3	
	1丁目	0.254	4.3		"	5丁目	0.169	2.9
	"	0.266	4.5		"	6丁目	0.163	2.8
	"	0.233	4.0		"	7丁目	0.149	2.6
	"	0.317	5.4		"	8丁目	0.204	3.5
	"	5丁目	0.212	3.6	砧公園	0.517	8.9	
	"	6丁目	0.293	5.0	烏山地域	7.720	132.9	
	"	7丁目	0.231	3.9	上北沢出張所	1.724	29.7	
	"	8丁目	0.223	3.8	上祖師谷出張所	2.159	37.2	
"	9丁目	0.240	4.1	烏山出張所	3.837	66.1		
船橋	1丁目	0.255	4.3	上北沢	1丁目	0.224	3.9	
	2丁目	0.123	2.1	"	2丁目	0.222	3.8	
	3丁目	0.171	2.9	"	3丁目	0.178	3.1	
	4丁目	0.218	3.7	"	4丁目	0.187	3.2	
	5丁目	0.215	3.7	"	5丁目	0.250	4.3	
千歳台	6丁目	0.140	2.4	八幡山	1丁目	0.179	3.1	
	7丁目	0.178	3.0	"	2丁目	0.202	3.5	
	1丁目	0.166	2.8	"	3丁目	0.282	4.9	
	2丁目	0.252	4.3	上祖師谷	1丁目	0.218	3.8	
喜多見	3丁目	0.140	2.4	"	2丁目	0.271	4.7	
	4丁目	0.153	2.6	"	3丁目	0.163	2.8	
	5丁目	0.146	2.5	"	4丁目	0.237	4.1	
	6丁目	0.140	2.4	"	5丁目	0.153	2.6	
	1丁目	0.284	4.9	"	6丁目	0.157	2.7	
	2丁目	0.293	5.0	"	7丁目	0.137	2.4	
	3丁目	0.178	3.1	粕谷	1丁目	0.249	4.3	
	4丁目	0.270	4.6	"	2丁目	0.240	4.1	
5丁目	0.226	3.9	"	3丁目	0.214	3.7		
6丁目	0.138	2.4	"	4丁目	0.120	2.1		
7丁目	0.329	5.7	給田	1丁目	0.182	3.1		
8丁目	0.163	2.8	"	2丁目	0.121	2.1		
9丁目	0.295	5.1	"	3丁目	0.210	3.6		
宇奈根	1丁目	0.340	5.9	"	4丁目	0.208	3.6	
	2丁目	0.331	5.7	"	5丁目	0.125	2.2	
	3丁目	0.132	2.3	南烏山	1丁目	0.174	3.0	
鎌田	1丁目	0.409	7.0	"	2丁目	0.204	3.5	
	2丁目	0.235	4.0	"	3丁目	0.132	2.3	
	3丁目	0.227	3.9	"	4丁目	0.163	2.8	
	4丁目	0.151	2.6	"	5丁目	0.154	2.7	
岡本	1丁目	0.254	4.4	"	6丁目	0.217	3.7	
	2丁目	0.251	4.3	北烏山	1丁目	0.311	5.4	
大蔵	3丁目	0.239	4.1	"	2丁目	0.124	2.1	
	1丁目	0.202	3.5	"	3丁目	0.224	3.9	
	2丁目	0.152	2.6	"	4丁目	0.198	3.4	
	3丁目	0.100	1.7	"	5丁目	0.176	3.0	
	4丁目	0.204	3.5	"	6丁目	0.236	4.1	
	5丁目	0.219	3.8	"	7丁目	0.242	4.2	
砧	1丁目	0.269	4.6	"	8丁目	0.210	3.6	
	2丁目	0.145	2.5	"	9丁目	0.226	3.9	
	3丁目	0.189	3.3					

資料：生活文化部管理課

注：平成11年7月に喜多見8丁目及び9丁目において町区域の変更が行われている。

第2表 東京都地域別面積

(単位=km ²)				平成10年10月1日		
地域	面積	千分比(%)	地域	面積	千分比(%)	
総数	2186.84	1,000.00	東村山市	17.17	7.85	
区	621.22	284.07	国分寺市	11.48	5.25	
千代田区	11.64	5.32	国立市	8.15	3.73	
中央区	10.15	4.64	田無市	6.80	3.11	
港区	20.34	9.30	保谷市	9.05	4.14	
新宿区	18.23	8.34	福生市	10.24	4.68	
文京区	11.31	5.17	狛江市	6.39	2.92	
台東区	10.08	4.61	東大和市	13.54	6.19	
墨田区	13.75	6.29	清瀬市	10.19	4.66	
江東区	39.24	17.94	東久留米市	12.92	5.91	
品川区	22.69	10.38	武蔵村山市	15.37	7.03	
目黒区	14.70	6.72	多摩市	21.08	9.64	
大田区	59.46	27.19	稲城市	17.97	8.22	
世田谷区	58.08	26.56	羽村市	9.91	4.53	
渋谷区	15.11	6.91	あきる野市	73.34	33.54	
中野区	15.59	7.13	郡部	375.96	171.92	
杉並区	34.02	15.56	西多摩郡	375.96	171.92	
豊島区	13.01	5.95	瑞穂町	16.83	7.70	
北区	20.59	9.42	日の出町	28.08	12.84	
荒川区	10.20	4.66	檜原村	105.42	48.21	
板橋区	32.17	14.71	奥多摩町	225.63	103.18	
練馬区	48.16	22.02	島部	405.72	185.53	
足立区	53.20	24.33	大島支庁	141.82	64.85	
葛飾区	34.84	15.93	大島町	91.06	41.64	
江戸川区	49.86	22.80	利島村	4.12	1.88	
荒川区	1.15	0.53	新島村	27.77	12.70	
中央区	3.65	1.67	神津島村	18.87	8.63	
市部	783.94	358.48	三宅支庁	76.08	34.79	
八王子市	186.31	85.20	三宅村	55.50	25.38	
立川市	24.38	11.15	御蔵島村	20.58	9.41	
武蔵野市	10.73	4.91	八丈支庁	83.41	38.14	
三鷹市	16.50	7.55	八丈町	72.62	33.21	
青梅市	103.26	47.22	青ヶ島村	5.98	2.73	
府中市	29.34	13.42	鳥島	4.79	2.19	
昭島市	17.33	7.92	須美寿島	0.02	0.01	
調布市	21.53	9.85	小笠原支庁	104.41	47.74	
町田市	71.64	32.76	小笠原村	104.41	47.74	
小金井市	11.33	5.18				
小平市	20.46	9.36				
日野市	27.53	12.59				

資料：建設省国土地理院「平成10年全国都道府県市区町村別面積調」
 注・国土地理院から境界未定として面積の公表が保留されている区的面積については、東京都総務局行政部が算出した面積を事務処理上暫定的に使用する。

第3表 都市計画用途地域

(単位 面積=ha)

平成11年4月1日

種 類	面 積	割 合 (%)	平成11年4月1日	
			建築物の延べ面積の敷地面積に対する割合 (%)	建築物の建築面積の敷地面積に対する割合 (%)
総 数	5,680.2	100.0		
第一種低層住居専用地域	2,919.2	51.4		
	8.4	0.2	60	30
	260.5	4.6	80	40
	1,742.0	30.6	100	50
	220.7	3.9	150	50
	3.7	0.1	150	50
	677.5	11.9	150	60
	6.4	0.1	200	60
第二種低層住居専用地域	79.1	1.4		
	42.0	0.7	150	60
	37.1	0.7	200	60
第一種中高層住居専用地域	1,339.6	23.6		
	5.4	0.1	100	40
	7.8	0.1	100	50
	31.9	0.6	150	50
	14.3	0.3	150	60
	7.1	0.1	200	50
	1,268.4	22.3	200	60
	4.7	0.1	300	60
第二種中高層住居専用地域	137.9	2.4		
	136.6	2.4	200	60
	1.3	0.0	300	60
第一種住居地域	546.3	9.6		
	493.4	8.7	200	60
	52.9	0.9	300	60
第二種住居地域	103.6	1.8		
	45.9	0.8	200	60
	57.7	1.0	300	60
準住居地域	61.0	1.1		
	8.8	0.2	200	60
	52.2	0.9	300	60
近隣商業地域	346.0	6.1		
	45.1	0.8	200	80
	294.2	5.2	300	80
	6.7	0.1	400	80
商業地域	89.3	1.6		
	4.7	0.1	300	80
	18.1	0.3	400	80
	57.4	1.0	500	80
	9.1	0.2	600	80
準工業地域	58.2	1.0		
	54.8	0.9	200	60
	3.4	0.1	300	60

資料；都市整備部都市計画課

土地
気象

第4表 世田谷区の基準地価格

(単位価格=千円/㎡)		平成7～11年						
番号	土地の所在 (住居表示)	建築制限	平成7年	平成8年	平成9年	平成10年	平成11年	
1	若林4-189-24 (4-4-19)	1低専 (60, 150)	508	501	495	493	479	
2	世田谷1-207-5 (1-36-19)	1低専 (60, 150)	525	
3	徳寺2-1064-11 (2-18-15)	1低専 (60, 150)	670	645	628	610	580	
4	中町1-55-33 (1-20-17)	1低専 (40, 100)	640	613	613	605	575	
5	駒沢2-1033-11 (2-25-12)	1低専 (50, 100)	590	571	566	549	530	
6	代田3-418-2 (3-51-9)	1低専 (60, 150)	715	675	660	645	618	
7	梅丘1-1472-9 (1-61-8)	1低専 (60, 150)	700	671	663	650	620	
8	徳寺1-1883-9 (1-53-8)	1住居 (200)	602	583	573	552	536	
9	経堂1-84-1 (1-1-12)	1低専 (60, 150)	635	613	603	589	566	
10	赤堤1-234-26 (1-30-13)	1低専 (50, 100)	683	660	650	633	606	
11	代田4-806-19 (4-18-11)	1低専 (60, 150)	678	651	640	630	605	
12	北沢5-823-15 (5-14-13)	1低専 (60, 150)	590	572	565	556	535	
13	松原2-714-6 (2-14-17)	1低専 (60, 150)	600	582	574	568	546	
14	船橋4-534-12 (4-5-9)	1低専 (50, 100)	500	485	483	480	472	
15	上北沢1-778-3 (1-22-35)	1中専 (60, 200)	491	473	471	469	460	
16	八幡山3-242-19 (3-29-8)	1低専 (40, 80)	506	485	483	480	470	
17	等々力5-33-15 (5-33-13)	1低専 (50, 100)	653	640	610	
18	下馬3-45-15 (3-7-8)	1低専 (50, 150)	678	653	643	631	605	
19	中町3-112-13 (3-18-12)	1低専 (50, 100)	649	624	614	599	570	
20	岡本3-408-4 (3-7-2)	1低専 (40, 80)	534	518	512	504	490	
21	池尻3-360-11 (3-18-12)	1住居 (200)	603	582	574	567	545	
22	玉堤2-2694-9 (2-7-7)	1中専 (40, 200)	450	445	443	441	428	
23	深沢2-44-20 (2-14-12)	1低専 (50, 100)	605	588	584	582	560	
24	東玉川2-170-3 (2-33-13)	1低専 (50, 100)	680	638	620	600	571	
25	赤堤4-413-7 (4-8-19)	1低専 (60, 150)	657	633	623	610	580	
26	岡本2-617-4 (2-3-19)	1低専 (40, 80)	510	495	493	490	475	
27	玉川台2-470 (2-8-8)	2低専 (60, 150)	605	585	576	574	552	
28	上用賀4-166-2 (4-2-6)	1低専 (50, 100)	600	580	568	550	527	
29	深沢7-31-3 (7-15-19)	1低専 (50, 100)	708	671	658	642	612	
30	成城9-887-9 (9-21-4)	1低専 (40, 80)	532	516	516	510	502	
31	駒沢4-80-15 (4-27-15)	1低専 (50, 100)	630	609	597	585	565	
32	祖師谷3-505-4 (3-39-4)	1低専 (60, 150)	513	498	498	496	481	
33	上祖師谷4-1210-10 (4-17-5)	1低専 (50, 100)	403	400	400	398	397	
34	千歳台2-854-6 (2-42-5)	1低専 (40, 80)	438	431	430	428	421	
35	下馬1-125-3 (1-24-6)	1中専 (60, 200)	633	610	605	595	570	
36	千歳台6-630-3 (6-9-16)	1中専 (60, 200)	436	430	428	426	409	
37	給田4-177-2 (4-3-8)	1低専 (40, 80)	416	415	415	413	406	
38	北鳥山1-920-6 (1-37-3)	1低専 (40, 80)	458	444	439	436	423	
39	八幡山12-35-15 (2-3-20)	1低専 (50, 100)	476	459	457	455	448	
40	給田5-19-5 (5-14-4)	1低専 (40, 80)	400	399	399	397	390	
41	喜多見7-3147-3 (7-15-10)	1低専 (40, 80)	400	392	390	380	369	
42	宇奈根1-472-24 (1-7-8)	1低専 (40, 80)	370	370	370	370	360	
43	成城3-275-2 (3-7-15)	1低専 (40, 80)	730	675	668	661	638	
44	瀬田3-790-3 (3-1-19)	1住居 (200)	598	579	570	565	544	
45	瀬田4-333-8 (4-36-21)	1低専 (40, 100)	650	625	616	611	588	
46	祖師谷1-105-17 (1-16-6)	1低専 (60, 150)	510	493	493	491	489	
47	代田2-668-31 (2-23-15)	1低専 (50, 150)	725	695	688	678	643	
48	弦巻5-616-19 (5-19-8)	1低専 (60, 150)	620	598	587	565	542	
49	赤堤3-271-3 (3-9-9)	1低専 (50, 100)	695	670	658	645	607	
50	玉堤1-2490-10 (1-6-14)	1中専 (40, 200)	478	472	470	463	444	

第4表のつづき

(単位価格=千円/㎡)

番号	土地の所在 (住居表示)	建築制限	平成7年	平成8年	平成9年	平成10年	平成11年
5-1	三軒茶屋2-176-12 (2-17-10)	商業 (600)	1,850	1,520	1,250	1,160	1,020
5-2	代田5-884-1 (5-29-7)	近商 (300)	650
5-3	玉川2-1516-1 (2-24-6)	商業 (500)	2,420	1,960	1,590	1,420	1,270
5-4	桜3-409-15 (3-7-13)	近商 (300)	750	700	675	640	600
5-5	奥沢8-236-10 (8-32-12)	近商 (300)	940	846	785	745	670
5-6	梅丘1-1462-15 (1-21-4)	近商 (300)	923	830	772	726	649
5-7	祖師谷1-131-15 (1-11-11)	近商 (300)	835	750	705	670	608
5-8	北沢2-294-3 (2-4-10)	商業 (500)	1,470	1,300	1,200	1,120	992
5-9	経堂2-193-3 (2-2-3)	近商 (300)	1,450	1,230	1,120	1,010	916
5-10	上野毛1-239-2 (1-25-3)	近商 (300)	608
5-11	世田谷1-93-1 (1-12-13)	近商 (300)	880	795	738	700	620
5-12	成城2-138-3 (2-35-12)	近商 (300)	1,100	983	921	867	754
5-13	上北沢4-1077-2 (4-29-24)	近商 (300)	868	779	713	673	609
5-14	赤堤4-532-4 (4-48-5)	近商 (300)	990	890	812	756	700
5-15	野沢4-231-8 (4-9-14)	近商 (300)	905	796	738	700	620
5-16	南鳥山6-776-3 (6-7-15)	近商 (300)	940	845	784	738	659
5-17	等々力2-17-6 (2-19-15)	近商 (300)	1,110	997	925	870	755
7-1	桜新町2-509-3 (2-29-15)	準工 (200)	671	635	622	606	590

資料：税務経理部財産管理課

- 注・1. 建築制限の項は、用途地域（建ぺい率；容積率）を表した。
- 2. 複数の筆にまたがる土地の所在は、代表地番で表した。
- 3. 価格は、7月1日現在で10月1日告示されたもの。

第5表 地目別土地面積

(単位=ha)

各年1月1日

年次	総数	宅地				田	畑	山林・原野	池沼	雑種地	免税点未満
		総数	商業地区	工業地区	住宅地区						
平成7年	3,745.15	3,405.21	129.43	—	3,275.78	1.92	210.37	11.38	0.03	114.18	2.06
8	3,733.09	3,400.37	128.73	—	3,271.64	1.30	203.98	10.66	0.03	114.60	2.15
9	3,719.44	3,396.74	14.06	—	3,382.68	1.30	194.59	10.03	0.03	114.66	2.09
10	3,706.61	3,393.66	14.04	—	3,379.63	1.30	187.75	9.20	0.03	112.52	2.15
11	3,704.98	3,401.05	14.10	—	3,386.95	1.06	180.60	8.64	0.03	111.43	2.16

資料：都総務局統計部統計調整課

- 注・1. 本表数字は固定資産税の対象となる評価面積であり、寺・学校用地等は含まれていない。
田畑にはそれぞれ転田・転用畑を含み、雑種地とは、運動場・ゴルフ場・鉄軌道用地・高圧鉄塔用地等をいう。
免税点未満とは、土地に対して課する固定資産税の課税標準となるべき額が30万円に満たないものである。
- 2. 平成9年に評価替えに際して地区の見直しが行われ、商業地区の一部が住宅地区に変わっている。

第6表 水準点の位置と高さ

(単位=m)		基準日 各年1月1日				
町名	所在地	東京湾平均海面				
		平成7年	平成8年	平成9年	平成10年	平成11年
太子堂 1丁目4番	世田谷台ピロティ前	32.5636	32.5690	32.5655	32.5645	32.5655
三軒茶屋 1丁目29番	ダスキン玉川前	33.2867	33.2924	33.2912	33.2905	33.2915
若林 2丁目38番	若林陸橋脇	37.0770	37.0819	37.0807	37.0798	37.0811
〃 3丁目34番	北野稲荷神社前	31.8223	31.8275	31.8258	31.8249	31.8266
世田谷 2丁目13番	清水屋酒店前	38.6979	38.7019	38.7000	38.7006	38.7023
代田 3丁目57番	代田八幡神社境内	33.2232	33.2277	33.2261	33.2250	33.2255
代田 6丁目30番	代田区民センター脇	41.9885	41.9927	41.9904	41.9900	41.9910
野沢 3丁目30番	キグナスパステル野沢SS向側	38.9695	38.9718	38.9660	38.9666	38.9673
上馬 2丁目15番	ホンダプリモT S上馬向側	39.4114	39.4147	39.4021	39.3961	39.3969
上馬 3丁目14番	中華料理「玉竜」脇	40.8854	40.8880	40.8694	40.8675	40.8664
上野毛 3丁目22番	北野稲荷神社境内	25.2866	25.2967	25.2954	25.2868	25.2906
中町 4丁目21番	玉川中学校内	32.7658	32.7595	32.7714	32.7639	32.7731
用賀 1丁目6番	中華「蘭」脇植込内	45.3562	45.3587	45.3588	45.3551	45.3538
瀬田 3丁目6番	精進料理「泉仙」前	35.4658	35.4672	35.4702	35.4635	35.4644
玉川 2丁目23番	ドッグウッドプラザ前	13.2138	13.2236	13.2222	13.2140	13.2151
玉川 3丁目39番	ウイステリア二子玉川脇	14.0019	14.0116	14.0120	14.0048	14.0041
新町 1丁目7番	ジュネス246脇	44.0532	44.0567	44.0557	44.0545	44.0552
大蔵 3丁目1番	GREEN WOODS向側	40.3110	40.3190	40.3212	40.3144	40.3222
千歳台 3丁目1番	昭和鉱油(株)千歳台スタンド前	44.3677	44.3743	44.3741	44.3698	44.3754
南烏山 6丁目10番	住宅供給公社烏山住宅1号棟前	45.9301	45.9307	45.9320	45.9282	45.9329
南烏山 6丁目32番	南烏山アパート前	47.5425	47.5448	47.5449	47.5438	47.5485
給田 3丁目26番	アーベイン世田谷前	46.3179	46.3232	46.3240	46.3221	46.3289
粕谷 1丁目5番	都・世田谷地盤沈下観測所内	40.8652	40.8676	40.8652	40.8607	40.8680

資料；東京都土木技術研究所「水準基標測量成果表」

気象

第7表 月次別降水量

(単位=mm) 平成6~10年

年次	総数	1月	2月	3月	4月	5月	6月	7月	8月	9月	10月	11月	12月
平成6年	1,130.5	50.0	88.5	114.5	49.0	133.5	144.5	93.5	92.5	234.0	57.0	50.5	23.0
7	1,220.0	36.0	27.0	180.0	99.5	204.5	185.5	171.0	31.0	164.5	79.0	42.0	0.0
8	1,333.5	13.0	45.0	118.0	111.0	128.0	36.0	253.5	31.5	382.0	83.5	84.0	48.0
9	1,302.0	29.0	21.5	106.0	105.5	186.0	170.5	185.0	144.0	204.0	19.0	91.0	40.5
10	1,546.5	122.0	110.5	108.0	188.0	140.5	150.5	156.5	143.5	229.0	142.5	7.5	48.0

資料；東京管区気象台「東京都気象年報」
注・観測地点は、千代田区大手町1-3-4 東京管区気象台

第8表 月次別平均気温

(単位=℃) 平成6~10年

年次	1月	2月	3月	4月	5月	6月	7月	8月	9月	10月	11月	12月
平成6年	5.5	6.6	8.1	15.8	19.5	22.4	28.3	28.9	24.8	20.2	13.4	9.0
7	6.3	6.5	8.9	15.0	19.1	20.4	26.4	29.4	23.7	19.5	12.7	7.7
8	6.6	5.4	9.2	12.7	18.1	22.6	26.2	26.0	22.4	18.0	13.2	9.3
9	6.8	7.0	10.5	15.2	19.2	22.7	26.6	27.0	22.9	18.7	14.3	9.2
10	5.3	7.0	10.1	16.3	20.5	21.5	25.3	27.2	24.4	20.1	13.9	9.0

資料；東京管区気象台「東京都気象年報」
注・1. 3・6・9・12・15・18・21・24時の8回、日平均値を算術平均したものである。
2. 観測地点は千代田区大手町1-3-4 東京管区気象台

第9表 日最高気温の月平均値

(単位=℃) 平成6~10年

年次	1月	2月	3月	4月	5月	6月	7月	8月	9月	10月	11月	12月
平成6年	9.1	10.6	11.6	19.8	23.4	26.0	31.8	32.9	28.1	23.0	17.1	12.8
7	10.2	10.1	13.0	19.1	22.7	23.5	29.6	33.7	27.4	23.0	16.7	12.1
8	10.4	9.4	13.1	17.0	22.0	26.4	30.0	30.0	26.3	21.7	16.7	13.6
9	11.3	11.2	14.7	19.2	23.2	26.6	30.7	30.7	26.4	22.8	18.1	12.4
10	9.3	11.3	14.4	20.1	24.6	24.6	29.0	31.0	27.7	23.5	17.7	12.6

資料；東京管区気象台「東京都気象年報」
注・観測地点は、千代田区大手町1-3-4 東京管区気象台

第10表 日最低気温の月平均値

(単位=℃) 平成6~10年

年次	1月	2月	3月	4月	5月	6月	7月	8月	9月	10月	11月	12月
平成6年	2.1	3.0	4.8	11.4	15.9	19.1	25.3	25.9	22.0	17.5	9.8	5.2
7	2.5	2.9	5.3	11.5	16.1	17.8	23.7	26.1	20.7	16.5	8.7	3.9
8	2.9	1.7	5.5	8.5	14.6	19.5	23.1	23.0	19.4	14.5	10.1	5.3
9	2.7	3.1	6.8	11.4	15.6	19.3	23.4	23.9	20.1	14.8	11.0	5.8
10	1.9	3.6	5.9	12.9	16.7	18.5	22.6	24.4	21.9	17.1	10.3	5.5

資料；東京管区気象台「東京都気象年報」
注・観測地点は、千代田区大手町1-3-4 東京管区気象台

第11表 気 象

(単位 風速=m/s 湿度=%)

年次・月次	天 気 日 数						日 照	
	快 晴	晴	曇	雨	小 雨	雪	日照時間	日照率(%)
平成6年	43	163	67	53	35	3	2,063.6	47
7	47	159	65	55	34	5	2,028.1	46
8	32	174	70	50	35	5	1,984.1	45
9	44	166	62	62	31	—	2,056.1	47
10	30	135	81	69	43	7	1,535.4	35
1月	7	14	3	1	2	4	162.5	52
2	2	13	3	4	5	1	150.4	50
3	4	14	4	3	4	2	191.5	52
4	—	10	7	10	3	—	108.8	28
5	2	10	6	8	5	—	132.5	31
6	—	7	12	8	3	—	73.1	17
7	1	7	12	10	1	—	113.6	26
8	—	6	13	5	7	—	91.7	22
9	1	10	6	10	3	—	83.8	23
10	2	8	8	6	7	—	117.2	34
11	4	19	6	1	—	—	157.9	51
12	7	17	1	3	3	—	152.4	50

資料；日本気象協会「気象年鑑」・東京管区気象台「東京都気象年報」・気象庁地震津波監視課

注・1. 観測地点は、千代田区大手町1-3-4 東京管区気象台

2. 天気の基本

3・9・15・21時の雲量の平均値により快晴・晴・曇と分類してある。快晴=平均雲量1.4以下 晴=平均雲量1.5以上 雨=日降水量5.0ミリ以上 小雨=日降水量1.0ミリ以上4.9ミリ以下 雪=新積雪1センチ以上、または降雪時間が長い

3. 平成6年は、9月17日に雨量計の故障があったので、天気日数の合計が365日になっていない。

第12表 月 次 別

(単位 極値=mm)

年次	1月		2月		3月		4月		5月		6月	
	極 値	起 日	極 値	起 日	極 値	起 日	極 値	起 日	極 値	起 日	極 値	起 日
平成6年	16.5	14	53.5	21	56.0	23	15.0	2	28.5	17	70.0	19
7	25.5	4	11.0	26	32.0	1	15.5	29	63.5	15	33.0	4
8	8.5	20	16.5	25	35.0	15	50.0	16	39.5	9	7.5	(18) (26)
9	15.0	5	12.5	3	40.0	30	33.5	6	85.0	24	81.5	20
10	50.5	15	37.5	20	40.5	1	29.0	2	41.0	24	40.0	22

資料；東京管区気象台「東京都気象年報」

注・1. 観測地点は、千代田区大手町1-3-4 東京管区気象台

2. 極値が複数日に出る場合、起日は()書きで表している。

概 況

平成6～10年									
風 速		湿 度		地 震					回 数
平 均	最大風速	平 均	最小湿度	震 度 1	震 度 2	震 度 3	震 度 4	震 度 5	
3.3	12.3	62	13	33	10	4	—	—	
3.3	16.0	60	16	34	7	3	—	—	
3.3	17.0	62	11	40	15	2	—	—	
3.4	15.4	63	11	42	18	4	—	—	
3.2	12.9	68	11	5	15	3	1	—	
3.1	10.3	59	11	1	1	1	—	—	
3.5	12.2	60	17	—	1	—	—	—	
3.8	12.9	57	17	1	1	—	—	—	
3.3	9.2	76	24	1	3	—	—	—	
3.4	10.7	71	16	—	1	1	—	—	
3.1	8.8	76	30	1	3	—	—	—	
3.0	7.3	76	38	—	2	—	—	—	
2.8	7.7	78	48	—	1	—	1	—	
3.5	11.7	77	36	—	—	—	—	—	
3.2	11.0	71	31	1	—	—	—	—	
3.0	10.6	55	20	—	1	1	—	—	
3.1	9.5	57	23	—	1	—	—	—	

8.4以下 曇=平均曇量8.5以上
 場合。雨と雪との両方の現象があつて、ともに条件を満足している場合は雪。

最 大 降 水 量

平成6～10年											
7 月		8 月		9 月		10 月		11 月		12 月	
極 値	起 日	極 値	起 日	極 値	起 日	極 値	起 日	極 値	起 日	極 値	起 日
54.5	18	38.5	(20) (21)	47.0	28	24.5	21	27.0	6	8.5	27
43.0	5	13.0	(12) (21)	93.5	17	49.0	2	23.0	8	0.0	29
81.0	9	20.0	29	259.5	22	25.5	14	18.0	1	21.0	18
62.0	17	98.5	23	31.0	8	10.5	5	32.0	29	14.0	30
36.5	22	56.5	28	94.0	16	43.0	17	7.0	30	15.5	3

第13表 月次別

(単位 極値=℃)

年次	1月		2月		3月		4月		5月		6月	
	極値	起日	極値	起日	極値	起日	極値	起日	極値	起日	極値	起日
平成6年	16.8	17	16.0	9	18.7	31	24.4	6	29.3	16	31.7	27
7	16.1	9	13.9	27	19.9	22	25.5	19	26.7	25	28.8	30
8	19.9	15	20.9	14	23.1	31	26.2	29	30.5	31	31.8	29
9	16.4	2	18.0	26	25.1	30	27.2	30	27.9	16	32.8	27
10	13.6	(6 21)	23.1	14	24.5	30	27.1	20	29.3	21	33.7	27

資料；東京管区気象台「東京都気象年報」
 注・1. 観測地点は、千代田区大手町1-3-4 東京管区気象台
 2. 極値が複数日に出る場合、起日は()書きで表している。

第14表 月次別

(単位 極値=℃)

年次	1月		2月		3月		4月		5月		6月	
	極値	起日	極値	起日	極値	起日	極値	起日	極値	起日	極値	起日
平成6年	-1.3	31	-2.3	14	2.3	7	4.3	9	10.8	2	14.3	20
7	-1.2	15	0.1	1	1.0	1	4.9	4	12.9	5	14.9	23
8	-0.4	31	-1.5	3	0.7	6	3.7	13	10.5	18	15.7	2
9	-2.1	22	-1.4	22	3.0	25	8.0	1	11.3	10	13.4	9
10	-0.8	26	0.5	10	0.7	1	2.5	2	10.6	4	13.8	7

資料；東京管区気象台「東京都気象年報」
 注・1. 観測地点は、千代田区大手町1-3-4 東京管区気象台
 2. 極値が複数日に出る場合、起日は()書きで表している。

最高気温

平成6～10年

7月		8月		9月		10月		11月		12月	
極値	起日	極値	起日	極値	起日	極値	起日	極値	起日	極値	起日
35.6	3	39.1	3	32.9	(6) (7)	27.9	1	23.9	19	17.7	7
35.9	25	36.4	28	35.8	11	27.8	2	23.9	1	16.7	15
34.8	18	38.7	15	34.5	2	27.2	7	24.2	6	18.6	5
37.7	5	34.5	10	32.9	2	27.1	8	24.4	27	17.6	20
36.1	4	35.5	16	32.8	16	31.9	2	25.0	9	18.4	17

最低気温

平成6～10年

7月		8月		9月		10月		11月		12月	
極値	起日	極値	起日	極値	起日	極値	起日	極値	起日	極値	起日
22.6	7	20.4	22	18.3	(13) (14)	11.9	25	4.5	16	1.4	18
19.4	6	24.5	23	15.1	17	12.3	28	5.2	25	-0.6	27
17.2	8	17.9	29	14.8	28	9.3	27	5.8	30	2.4	30
19.4	18	19.4	17	15.4	16	9.6	28	6.9	25	2.5	25
17.0	13	20.3	9	17.7	(27) (28)	11.9	25	5.3	20	2.4	3

第15表 世田谷区内

(単位 極値=mm)

年次	観測局	1月		2月		3月		4月		5月		6月	
		極値	起日	極値	起日	極値	起日	極値	起日	極値	起日	極値	起日
平成7年	砧	20	4	11	12	36	30	21	29	89	12	46	13
	上用賀	23	4	13	28	39	30	22	29	91	12	47	13
	玉川	23	4	18	28	39	30	22	29	81	12	47	13
	烏山	18	4	10	12	35	30	21	29	82	12	42	13
	経堂	21	4	14	28	38	30	22	29	86	12	48	13
	世田谷	22	4	18	28	38	30	24	29	80	12	45	13
	北沢	22	4	20	28	41	30	25	29	94	12	48	13
8	砧	7	20	26	25	39	15	40	16	35	4	14	18
	上用賀	9	20	28	25	39	15	41	16	35	4	16	12
	玉川	8	20	26	25	35	15	37	16	34	4	9	18
	烏山	7	20	23	25	35	15	37	16	38	1	10	18
	経堂	9	20	26	25	37	15	41	16	35	4	17	12
	世田谷	8	20	25	25	37	15	38	16	30	4	13	12
	北沢	10	20	27	25	37	15	43	16	35	4	21	12
9	砧	20	5	12	2	38	29	44	6	75	24	53	19
	上用賀	19	5	11	2	46	29	52	7	85	24	47	20
	玉川	16	5	11	2	50	29	47	6	83	24	51	20
	烏山	17	5	10	2	38	29	41	6	79	24	55	19
	経堂	19	5	11	2	41	29	47	7	82	24	49	20
	世田谷	16	5	11	2	41	29	49	7	82	24	51	19
	北沢	18	5	12	2	47	29	48	6	80	24	50	20
10	砧	14	12	40	20	38	1	45	1	63	24	46	21
	上用賀	14	12	40	20	40	1	42	1	62	24	46	21
	玉川	12	(11) (12)	40	20	40	1	38	1	66	24	41	21
	烏山	12	12	35	20	26	11	38	14	65	24	43	21
	経堂	14	12	40	20	37	1	42	1	62	24	43	21
	世田谷	12	12	37	20	26	11	37	1	56	24	43	21
	北沢	15	12	41	20	39	1	40	1	61	24	43	21
11	砧	15	25	20	11	48	15	83	11	46	4	39	30
	上用賀	15	25	21	11	52	15	78	11	48	4	39	30
	玉川	20	25	21	11	54	15	73	11	39	4	46	30
	烏山	13	25	20	11	50	15	76	11	52	4	39	30
	経堂	15	25	20	11	51	15	74	24	52	4	36	30
	世田谷	16	25	21	11	50	15	73	11	49	4	46	30
	北沢	19	25	21	11	50	15	75	24	51	4	43	30

資料：建設・住宅部土木計画課

注・1. 観測局の場所

砧=(成城6-2・砧総合支所屋上)・上用賀=(上用賀5-19・ふじみ保育園)・玉川=(等々力4-19・玉川総合支所分庁舎屋上)・烏山=(粕谷4-9・烏山土木事務所屋上)・経堂=(宮坂3-15・北沢土木事務所分室屋上)・世田谷=(世田谷4-22・世田谷区役所第2庁舎屋上)・北沢=(代田5-19・北沢土木事務所屋上)

- 平成10年10月は停電のため、23~27日まで未測定。
- 平成11年3月は機器更新のため、19~31日まで未測定。
- 平成11年7月は、10~12日まで未測定(経堂は5~12日まで)。
- 平成11年10月は停電のため、22~25日まで未測定。
- 日雨量は、9:00~翌日9:00までの累計雨量。なお、平成11年3月の機器更新以降は0:00~24:00の累計雨量。
- 極値が複数日に出る場合、起日は()書きで表している。

月次別最大降水量

平成7～11年											
7月		8月		9月		10月		11月		12月	
極値	起日	極値	起日	極値	起日	極値	起日	極値	起日	極値	起日
78	4	65	2	97	16	54	1	29	7	—	—
87	4	60	22	98	16	55	1	29	7	—	—
76	5	88	22	90	16	55	1	21	7	1	19
70	5	78	2	89	16	53	1	33	7	—	—
79	4	42	2	103	16	51	1	26	7	—	—
82	4	31	22	89	16	55	1	20	7	—	—
82	4	24	2	110	16	58	1	29	7	—	—
105	20	38	17	169	22	27	14	29	11	27	17
100	20	28	28	172	22	31	14	29	11	25	17
106	20	20	28	140	22	31	14	28	11	24	17
89	20	47	17	130	22	26	14	27	11	25	17
81	8	26	28	175	22	27	14	29	11	22	17
83	8	25	28	114	22	27	14	28	11	23	17
92	8	26	28	183	22	28	14	28	11	24	17
48	17	133	23	62	8	19	4	54	29	11	17
36	30	104	23	56	8	18	4	51	29	12	1
35	30	54	23	48	8	17	4	46	29	12	1
49	17	110	23	69	8	19	4	50	29	10	17
51	17	89	23	56	8	19	4	50	29	12	1
48	30	86	23	59	8	17	4	46	29	14	1
48	17	73	23	58	8	18	4	50	29	14	1
42	22	58	28	128	15	35	16	9	30	21	3
46	22	43	28	147	15	38	16	8	30	20	3
45	22	47	27	141	15	34	16	9	30	22	3
39	22	60	27	147	15	35	16	8	30	18	3
41	22	42	28	150	15	37	16	8	30	21	3
42	22	57	27	141	15	39	16	8	30	19	3
42	22	58	27	165	15	38	16	8	30	20	3
68	13	151	14	53	21	72	27	37	1	4	2
70	13	152	14	31	21	75	27	52	1	4	2
84	13	134	14	20	24	70	27	48	1	5	2
65	13	153	14	68	21	69	27	34	1	4	2
68	13	134	14	40	21	67	27	48	1	4	2
75	13	138	14	29	22	67	27	46	1	4	2
78	13	142	14	28	(21) (22)	66	27	46	1	4	2

第16表 世田谷区内

(単位 極値=℃)

年次	観測局	1月		2月		3月		4月		5月		6月	
		極値	起日	極値	起日	極値	起日	極値	起日	極値	起日	極値	起日
平成6年	世田谷	15.8	17	14.8	9	18.1	31	24.1	6	29.0	16	32.6	27
	砧	15.3	17	14.4	9	17.4	31	23.6	6	27.8	16	33.1	27
	玉川	16.5	17	14.7	9	18.1	31	24.0	6	28.4	24	32.3	27
	北沢	15.7	17	14.7	9	17.6	31	23.6	6	28.3	16	31.8	27
	烏山	16.0	17	16.2	9	18.4	31	24.3	6	29.7	16	32.7	27
7	世田谷	15.3	9	13.5	27	19.2	22	25.6	19	25.2	25	28.4	30
	砧	15.2	9	12.6	27	19.5	22	25.2	19	25.9	26	28.7	30
	玉川	13.5	9	13.5	27	19.5	22	25.9	19	25.1	26	28.2	30
	北沢	15.0	9	12.9	27	19.2	31	25.6	19	24.9	22	27.9	30
	烏山	16.4	23	14.6	27	20.1	22	25.4	19	25.8	26	28.5	17
8	世田谷	19.6	15	20.2	14	23.7	31	25.9	29	30.8	31	30.9	29
	砧	19.1	15	20.2	14	23.0	31	25.8	29	30.9	31	30.6	19
	玉川	19.6	15	19.5	14	22.9	31	25.5	29	29.7	31	31.1	29
	北沢	19.6	15	19.8	14	23.1	31	25.6	29	30.3	31	30.7	29
	烏山	18.9	15	26.2	29	31.3	31	31.0	19
9	世田谷	16.1	(1) (2)	17.0	26	23.5	30	25.3	30	29.9	6	33.5	27
	砧	16.0	1	15.5	26	23.5	30	26.2	30	29.9	6	34.1	27
	玉川	16.2	1	16.5	26	23.3	30	25.2	30	29.4	6	32.6	27
	北沢	15.9	2	15.5	26	23.1	30	25.3	30	29.3	6	33.0	27
	烏山	16.0	1	16.1	26	23.6	30	26.0	30	30.0	6	33.9	27
10	世田谷	14.1	1	21.4	14	24.1	30	27.0	20	28.8	21	32.8	28
	砧	13.8	31	21.2	14	24.6	30	27.4	20	29.3	21	32.6	28
	玉川	13.8	1	22.0	14	24.6	30	27.4	20	29.1	21	33.0	28
	北沢	13.7	1	21.4	14	23.9	30	26.7	20	28.7	7	33.2	28
	烏山	21.1	14	24.8	30	27.2	20	29.4	21	32.4	28

資料；都環境保全局大気保全部「大気汚染常時測定結果報告」・環境部環境課「大気汚染常時測定局測定結果」

注・1. 観測局の場所

世田谷=(世田谷区役所屋上)・砧=(砧総合支所屋上)・玉川=(玉川総合支所屋上)・北沢=(北沢総合支所屋上)・烏山=(烏山総合支所屋上)

2. 極値が複数日に出る場合、起日は()書きで表している。

3. 平成8年2・3月の烏山は、機器入れ替えのため未測定。

4. 平成9年11・12月の烏山は、機器調整のため未測定。

5. 平成10年1月の烏山は、機器調整のため未測定。

月次別最高気温

平成6～10年

7月		8月		9月		10月		11月		12月	
極値	起日	極値	起日	極値	起日	極値	起日	極値	起日	極値	起日
36.0	3	37.8	3	32.8	7	28.0	1	23.8	19	17.3	9
35.3	3	36.3	(² ₃ ⁴)	33.6	1	26.5	(¹ ₁₃)	22.4	19	17.5	9
34.9	3	37.6	3	32.7	7	28.4	1	23.9	19	17.4	9
35.6	3	37.3	3	33.6	7	27.6	1	23.1	19	17.1	2
36.8	3	38.0	1	33.3	7	28.3	1	25.8	19	18.7	24
35.6	25	37.0	8	34.7	11	27.4	(² ₃)	22.5	1	16.5	15
36.2	25	37.2	4	35.3	11	27.6	3	22.3	1	15.6	15
35.6	25	36.0	10	34.5	11	27.2	3	22.7	1	16.0	15
34.6	24	36.6	8	35.6	11	27.0	2	22.1	1	15.2	15
37.1	25	37.2	8	33.7	11	29.2	17	22.5	1	19.5	14
35.2	18	36.4	15	33.0	2	26.1	7	23.1	6	17.9	5
36.0	18	37.4	15	32.8	2	26.4	7	22.1	6	18.0	5
35.1	18	37.2	15	32.9	2	26.1	7	23.1	6	18.3	5
34.6	18	37.5	15	33.0	2	25.9	7	22.2	6	18.3	5
35.4	18	37.5	15	34.2	2	26.1	7	22.3	6	17.8	5
36.5	6	34.6	23	32.6	3	26.8	8	24.3	27	16.8	20
36.8	(⁵ ₆)	35.4	11	33.6	3	26.6	8	23.5	27	17.0	20
35.7	6	34.0	23	31.4	3	26.5	8	24.2	27	16.7	20
36.3	6	34.4	23	32.0	3	26.5	8	24.5	27	18.0	20
37.5	(⁵ ₆)	39.0	23	35.8	3	26.8	8
35.9	4	35.6	16	31.4	16	31.6	2	24.4	3	19.1	1
35.8	4	35.9	16	31.7	16	31.6	2	24.4	9	18.6	1
36.0	4	35.4	16	31.7	16	32.3	2	24.5	3	18.2	17
35.4	4	35.6	16	31.4	16	32.0	2	24.4	3	19.1	1
35.9	4	35.6	16	32.0	16	32.9	2	24.6	3	19.3	1

第17表 世田谷区内

(単位 極値=℃)

年次	観測局	1月		2月		3月		4月		5月		6月	
		極値	起日	極値	起日	極値	起日	極値	起日	極値	起日	極値	起日
平成6年	世田谷	-2.6	31	-2.1	14	1.0	7	3.4	9	10.4	2	13.8	20
	砧	-3.3	31	-3.3	14	-0.1	7	2.3	9	10.3	(2) (3)	13.2	20
	玉川	-2.1	31	-2.0	14	1.5	7	3.5	9	10.9	2	14.1	20
	北沢	-1.5	31	-1.3	12	1.3	7	3.5	9	10.8	2	13.9	20
	烏山	-2.7	31	-2.1	14	0.3	7	2.9	9	10.1	2	13.6	20
7	世田谷	-1.8	18	-0.5	(6) (7)	0.2	1	3.6	4	12.2	5	14.5	7
	砧	-2.5	18	-1.8	1	0.1	(1) (6)	2.8	4	12.0	5	14.1	7
	玉川	-1.7	(18) (31)	-1.4	1	0.5	1	3.9	4	12.3	5	14.5	(7) (23)
	北沢	-1.3	31	-0.1	1	0.0	4	5.0	3	12.1	5	14.4	23
	烏山	-2.4	31	-1.3	1	0.1	6	3.2	4	11.6	5	14.0	7
8	世田谷	-1.4	25	-2.8	3	-0.3	6	2.5	13	9.4	10	15.2	7
	砧	-2.3	10	-3.2	3	-0.3	6	2.1	13	8.8	10	14.7	7
	玉川	-1.8	10	-3.0	3	0.6	6	2.4	13	9.5	10	15.4	7
	北沢	-0.6	25	-2.3	3	1.0	6	2.9	13	9.7	10	15.7	7
	烏山	-2.2	10	1.7	13	8.7	10	14.4	7
9	世田谷	-2.7	22	-1.2	(22) (23)	1.4	25	7.1	1	10.6	10	13.5	9
	砧	-3.0	22	-1.2	22	0.8	25	6.6	1	10.1	10	13.1	9
	玉川	-2.9	22	-1.5	23	1.6	25	7.2	1	10.3	10	13.1	9
	北沢	-2.8	22	-1.2	22	3.1	25	7.4	1	10.8	10	13.4	9
	烏山	-3.0	22	-1.6	22	1.1	25	6.5	1	9.6	10	12.8	9
10	世田谷	-2.3	26	-0.5	10	0.0	1	1.5	2	10.6	4	13.3	8
	砧	-2.5	26	-0.7	10	0.2	5	1.5	2	10.4	4	13.2	8
	玉川	-1.9	26	-0.3	10	0.6	1	2.0	2	11.1	4	14.0	8
	北沢	-0.6	26	0.1	10	0.5	5	1.8	2	10.5	4	13.6	7
	烏山	0.0	18	0.2	5	1.3	2	9.8	4	13.0	8

資料；都環境保全局大気保全部「大気汚染常時測定結果報告」・環境部環境課「大気汚染常時測定局測定結果」

注・1. 観測局の場所

世田谷=(世田谷区役所屋上)・砧=(砧総合支所屋上)・玉川=(玉川総合支所屋上)・北沢=(北沢総合支所屋上)・烏山=(烏山総合支所屋上)

2. 極値が複数日に出る場合、起日は()書きで表している。

3. 平成8年2・3月の烏山は、機器入れ替えのため未測定。

4. 平成9年11・12月の烏山は、機器調整のため未測定。

5. 平成10年1月の烏山は、機器調整のため未測定。

月次別最低気温

平成6～10年

7月		8月		9月		10月		11月		12月	
極値	起日	極値	起日	極値	起日	極値	起日	極値	起日	極値	起日
22.4	1	19.6	22	17.7	13	10.6	25	2.7	16	0.1	18
21.6	1	18.9	22	16.5	26	9.4	25	1.9	16	-0.6	21
22.5	1	19.8	22	17.8	13	11.1	25	3.1	16	0.3	21
22.2	1	19.9	22	17.6	13	11.0	25	3.8	16	0.9	18
21.8	1	19.3	22	16.9	26	9.7	25	2.5	16	-0.5	18
19.3	6	23.0	2	14.5	17	10.6	28	4.1	27	-2.0	27
19.1	6	23.4	22	14.6	17	9.6	28	3.3	29	-2.7	26
19.4	6	22.9	2	14.4	17	10.9	28	4.4	27	-2.4	26
19.1	6	23.9	22	14.7	17	11.1	28	5.7	27	-0.8	26
18.8	6	23.3	2	14.5	17	9.4	28	3.9	27	-2.7	26
12.9	8	17.8	29	13.8	28	9.3	(27) (28)	4.9	30	0.9	25
16.7	8	17.2	29	12.8	28	8.7	28	4.3	17	0.6	25
16.8	8	17.4	29	13.5	28	9.4	27	5.3	30	1.2	25
15.2	9	16.2	29	13.8	30	9.3	27	6.2	17	2.6	(24) (25)
16.5	8	16.9	29	12.6	28	8.4	(21) (27) (28)	4.2	30	0.6	25
19.4	18	19.2	(17) (18)	14.1	29	7.7	28	5.4	25	0.8	25
19.1	18	18.7	18	13.5	29	7.5	28	5.1	25	0.3	(4) (26)
19.2	18	19.1	18	14.0	29	8.1	28	5.9	25	1.4	4
19.2	18	19.5	(17) (18)	15.2	17	9.0	28	6.8	25	1.5	25
18.8	18	18.3	18	13.3	29	7.2	28
17.3	17	20.3	9	16.6	28	11.1	25	3.7	20	1.4	3
17.3	17	19.9	9	17.0	28	11.5	25	3.6	20	0.9	13
17.7	13	20.5	9	17.7	28	12.0	25	4.6	20	1.8	3
17.4	17	20.0	9	17.1	28	12.3	25	5.4	20	2.0	3
16.8	17	19.8	9	16.8	28	11.4	25	3.6	20	0.9	13

第18表 世田谷区内月次別降水量

(単位=mm)		平成7～11年												
年次	観測局	総数	1月	2月	3月	4月	5月	6月	7月	8月	9月	10月	11月	12月
平成7年	砧	1,354	33	37	174	104	231	203	168	109	150	88	57	—
	上用賀川	1,431	37	42	176	106	239	219	185	128	150	90	59	—
	玉川	1,326	36	46	149	98	220	197	171	138	136	85	49	1
	烏山	1,269	30	35	169	86	207	190	157	113	139	84	59	—
	経堂	1,312	34	42	175	92	219	207	170	79	159	82	53	—
	世田谷	1,240	35	44	148	101	209	201	168	64	138	86	46	—
8	北沢	1,362	36	49	180	103	233	217	174	48	175	90	57	—
	砧	1,497	14	49	112	109	167	41	320	81	403	69	84	48
	上用賀川	1,499	16	52	111	111	158	48	324	65	406	74	85	49
	玉川	1,353	15	56	103	91	147	34	316	29	358	78	81	45
	烏山	1,363	14	47	103	95	156	38	292	90	340	64	76	48
	経堂	1,385	16	47	108	105	135	50	286	53	396	64	81	44
9	世田谷	1,274	15	48	103	106	124	41	290	42	315	68	81	41
	北沢	1,450	17	53	109	113	132	55	302	40	424	73	82	50
	砧	1,331	33	32	102	113	156	157	147	151	261	20	120	39
	上用賀川	1,365	32	30	106	139	170	174	138	121	284	18	111	42
	玉川	1,255	27	30	102	124	176	174	153	69	240	17	101	42
	烏山	1,321	31	28	95	114	155	170	152	129	279	20	111	37
10	経堂	1,315	32	29	99	129	158	162	177	105	254	19	110	41
	世田谷	1,281	29	27	100	137	157	150	169	103	248	17	99	45
	北沢	1,326	33	30	111	126	167	173	189	92	237	18	107	43
	砧	1,684	43	140	115	199	156	164	163	221	267	154	9	53
	上用賀川	1,638	44	140	107	186	152	157	157	202	271	161	8	53
	玉川	1,574	44	134	111	186	151	143	158	183	260	138	9	57
11	烏山	1,615	41	131	91	196	156	150	148	223	287	135	8	49
	経堂	1,612	42	136	113	188	147	149	131	203	284	158	8	53
	世田谷	1,469	42	129	89	138	133	153	131	182	265	150	8	49
	北沢	1,647	46	137	116	187	143	152	138	196	309	162	8	53
	砧	1,443	23	37	68	232	102	183	191	269	130	110	93	5
	上用賀川	1,419	21	36	73	225	105	193	186	255	112	104	104	5
12	玉川	1,317	27	34	77	203	98	182	188	233	77	94	99	5
	烏山	1,377	20	34	68	220	106	174	151	277	142	98	82	5
	経堂	1,394	22	34	71	229	107	184	172	246	127	98	99	5
	世田谷	1,431	23	35	71	245	105	145	198	269	124	110	101	5
	北沢	1,482	26	37	70	232	103	187	215	286	128	96	97	5

資料：建設・住宅部土木計画課

注・1. 観測局の場所

砧=(成城6-2・砧総合支所屋上)・上用賀=(上用賀5-19・ふじみ保育園)・

玉川=(等々力4-19・玉川総合支所分庁舎屋上)・烏山=(粕谷4-9・烏山土木事務所屋上)・

経堂=(宮坂3-15・北沢土木事務所分室屋上)・世田谷=(世田谷4-22・世田谷区役所第2庁舎屋上)・

北沢=(代田5-19・北沢土木事務所屋上)

2. 平成10年10月23～27日は停電のため未測定。

3. 平成11年3月19～31日は機器更新のため未測定。

4. 平成11年7月10～12日は未測定(経堂は5～12日まで)。

5. 平成11年10月22～25日は停電のため未測定。

6. 月次別降水量は、該当月1日の9:00～翌月1日の9:00までの累積雨量。

なお、平成11年3月の機器更新以降は、該当月1日の0:00～該当月末日の24:00までの累積雨量。

第19表 世田谷区内月次別平均気温

(単位=℃)

年次	観測局	平成6~10年											
		1月	2月	3月	4月	5月	6月	7月	8月	9月	10月	11月	12月
平成6年	世田谷	4.6	5.7	7.5	15.3	19.1	22.0	27.9	28.5	24.2	19.5	12.4	8.0
	砧	3.8	4.9	6.8	14.5	18.3	21.3	27.2	27.8	23.5	18.5	11.5	7.5
	玉川	5.0	5.9	7.6	15.3	19.2	22.0	27.9	28.5	24.2	19.7	12.7	8.1
	北沢	4.9	5.9	7.5	15.2	19.0	21.9	27.7	28.3	24.0	19.5	12.7	8.2
7	世田谷	4.8	5.9	7.5	15.0	18.8	21.8	27.5	28.2	23.9	19.1	12.3	8.1
	砧	5.4	5.7	8.1	14.3	18.5	19.9	26.1	29.0	23.1	18.7	11.8	6.9
	玉川	5.0	5.3	7.8	14.1	18.4	19.7	25.9	28.9	22.7	18.4	11.4	6.3
	北沢	5.6	5.8	8.3	14.5	18.7	20.0	26.1	28.9	23.2	18.9	12.0	6.8
8	世田谷	5.5	5.9	8.2	14.2	18.3	19.8	25.8	28.7	22.8	18.4	11.7	6.8
	砧	5.9	4.8	8.5	12.2	17.7	22.3	26.0	25.3	21.9	17.3	12.5	8.5
	玉川	5.5	6.0	9.7	11.8	17.4	22.3	25.9	25.7	21.6	16.9	12.1	8.0
	北沢	6.1	6.3	10.0	12.1	17.5	22.2	25.9	25.7	21.9	17.3	12.4	8.5
9	世田谷	6.1	6.5	10.0	12.2	17.5	22.1	25.7	25.6	21.7	17.3	12.7	8.9
	砧	5.7	6.0	9.6	12.0	17.2	22.0	25.7	25.5	21.5	16.8	12.0	8.0
	玉川	6.0	6.4	10.0	14.7	19.0	22.4	26.5	27.0	22.5	18.1	13.6	8.2
	北沢	5.5	6.0	9.7	14.5	18.7	22.2	26.4	26.7	22.2	17.6	13.3	7.9
10	世田谷	6.1	6.3	10.0	14.7	18.7	22.2	26.2	26.6	22.4	18.0	13.7	8.4
	砧	6.1	6.5	10.0	14.8	18.9	22.3	26.3	26.8	22.5	18.4	14.1	8.7
	玉川	5.7	6.0	9.6	14.4	18.5	22.0	26.6	27.4	22.2	17.5
	北沢	4.6	6.3	9.7	15.9	20.2	21.2	25.2	27.0	24.0	19.5	13.2	8.2
10	世田谷	4.2	6.2	9.4	15.7	20.1	21.1	25.2	26.9	23.9	19.2	12.9	7.9
	砧	4.7	6.4	9.9	16.2	20.6	21.5	25.5	27.5	24.6	20.1	13.7	8.7
	玉川	5.0	6.7	9.8	16.0	20.3	21.3	25.3	27.0	24.1	19.7	13.7	8.7
	北沢	...	6.4	9.4	15.6	19.9	20.9	24.8	26.7	23.8	19.2	12.9	8.1

資料；都環境保全局大気保全部「大気汚染常時測定室測定結果報告」・環境部環境課「大気汚染常時測定局測定結果」

注・1. 観測局の場所

世田谷=(世田谷区役所屋上)・砧=(砧総合支所屋上)・玉川=(玉川総合支所屋上)・北沢=(北沢総合支所屋上)・鳥山=(鳥山総合支所屋上)

2. 平成9年11・12月の鳥山は、機器調整のため未測定。

3. 平成10年1月の鳥山は、機器調整のため未測定。

第20表 世田谷区内日最高気温の月平均値

(単位=℃)

年次	観測局	平成6~10年											
		1月	2月	3月	4月	5月	6月	7月	8月	9月	10月	11月	12月
平成6年	世田谷	8.6	9.9	11.1	19.4	23.0	25.7	31.6	32.7	27.6	22.5	16.6	12.1
	砧	7.9	9.2	10.8	18.8	22.3	25.3	31.2	32.4	27.3	21.5	15.8	11.8
	玉川	8.9	9.9	11.2	19.3	23.0	25.5	31.3	32.4	27.6	22.7	16.9	12.1
	北沢	8.4	9.9	10.9	19.1	22.5	25.5	31.2	32.2	27.3	22.4	16.4	12.0
7	世田谷	9.6	10.7	11.5	19.3	23.0	25.7	31.5	32.6	27.7	22.4	17.2	13.4
	砧	9.7	9.5	12.1	18.4	22.0	22.3	29.4	33.3	26.6	22.3	16.0	11.8
	玉川	9.5	9.3	12.1	18.4	22.0	23.0	29.7	33.7	26.5	22.3	15.8	11.1
	北沢	9.7	9.7	12.3	18.5	22.0	23.1	29.3	33.1	26.6	22.6	16.2	11.4
8	世田谷	9.6	9.2	12.0	18.2	21.7	22.7	29.2	32.9	26.4	22.1	16.0	11.4
	砧	10.8	10.5	12.8	18.8	22.1	23.3	29.4	33.4	26.7	22.6	16.4	12.4
	玉川	10.1	8.9	12.4	16.4	21.6	25.8	29.5	29.3	25.6	21.2	15.9	13.1
	北沢	9.6	8.7	12.2	16.1	21.6	26.1	29.9	29.4	25.8	20.7	15.5	12.7
9	世田谷	9.9	8.7	12.2	16.1	21.4	25.6	29.3	29.1	25.6	20.9	15.6	12.9
	砧	9.8	8.7	12.2	16.2	21.3	25.5	29.1	29.0	25.5	20.8	15.7	12.9
	玉川	10.6	16.7	21.6	25.7	29.6	29.2	25.6	20.9	15.8	12.6
	北沢	10.7	10.6	14.0	18.5	22.7	26.1	30.1	30.5	25.9	22.4	17.6	11.8
10	世田谷	10.3	10.3	13.8	18.4	22.7	26.2	30.2	30.8	25.7	22.0	17.0	11.5
	砧	10.5	10.4	13.8	18.2	22.4	25.6	29.7	30.2	25.8	22.1	17.5	11.8
	玉川	10.2	10.5	13.7	18.2	22.4	25.9	29.8	30.3	25.7	22.2	17.6	11.8
	北沢	10.6	10.6	13.7	18.3	22.5	26.0	31.1	33.3	26.1	22.1
10	世田谷	8.6	10.6	13.7	19.5	23.9	24.1	28.4	30.3	27.0	23.0	17.2	12.2
	砧	8.4	10.7	13.9	19.6	24.2	24.2	28.8	30.8	27.2	22.7	17.2	11.9
	玉川	8.6	10.6	13.9	19.8	24.2	24.4	28.8	30.9	27.5	23.4	17.6	12.5
	北沢	8.8	10.6	13.6	19.5	24.0	24.1	28.4	30.4	27.1	23.1	17.4	12.3
10	世田谷	...	10.7	13.8	19.5	24.0	24.1	28.4	30.5	27.0	23.0	17.1	12.3
	砧	...	10.7	13.8	19.5	24.0	24.1	28.4	30.5	27.0	23.0	17.1	12.3
	玉川	...	10.7	13.8	19.5	24.0	24.1	28.4	30.5	27.0	23.0	17.1	12.3
	北沢	...	10.7	13.8	19.5	24.0	24.1	28.4	30.5	27.0	23.0	17.1	12.3

資料；都環境保全局大気保全部「大気汚染常時測定室測定結果報告」・環境部環境課「大気汚染常時測定局測定結果」

注・1. 観測局の場所

世田谷=(世田谷区役所屋上)・砧=(砧総合支所屋上)・玉川=(玉川総合支所屋上)・北沢=(北沢総合支所屋上)・鳥山=(鳥山総合支所屋上)

2. 平成8年2・3月の鳥山は、機器入れ替えのため未測定。

3. 平成9年11・12月の鳥山は、機器調整のため未測定。

4. 平成10年1月の鳥山は、機器調整のため未測定。

第21表 世田谷区内日最低気温の月平均値

(単位=℃)		平成6～10年											
年次	観測局	1月	2月	3月	4月	5月	6月	7月	8月	9月	10月	11月	12月
平成6年	世田谷	0.9	2.0	4.1	10.9	15.3	18.7	24.8	25.3	21.3	16.6	8.5	4.3
	砧	0.1	1.0	3.2	10.0	14.5	17.9	23.9	24.5	20.5	15.7	7.5	3.6
	玉川	1.3	2.2	4.3	11.0	15.5	18.8	24.9	25.5	21.5	16.8	8.8	4.4
	北沢山	1.5	2.6	4.4	11.1	15.5	18.7	24.7	25.2	21.4	16.9	9.2	4.9
7	世田谷	0.6	1.7	3.7	10.4	14.8	18.2	24.2	24.8	20.9	16.1	7.9	3.7
	砧	1.5	2.0	4.3	10.6	15.4	16.8	23.3	25.6	19.9	15.3	7.5	2.5
	玉川	0.8	1.3	3.8	10.4	15.1	17.0	23.1	25.4	19.5	14.9	6.8	1.9
	北沢山	1.5	1.9	4.6	10.8	15.6	17.4	23.4	25.6	20.1	15.5	7.6	2.6
8	世田谷	2.1	2.4	4.7	10.7	15.4	17.2	23.2	25.6	20.2	15.5	8.4	3.7
	砧	0.9	1.4	3.9	10.2	14.9	16.9	22.9	25.1	19.5	14.7	6.9	2.0
	玉川	1.9	0.7	4.7	7.7	14.1	19.2	22.6	22.9	18.8	13.7	9.4	4.2
	北沢山	1.4	0.3	4.5	7.3	13.7	19.2	22.6	22.6	18.5	13.3	9.0	3.7
9	世田谷	2.0	0.9	5.1	7.7	14.2	19.4	22.9	22.8	18.9	13.8	9.5	4.4
	砧	2.5	1.4	5.1	8.4	14.2	19.0	22.4	22.6	18.9	13.7	9.8	5.1
	玉川	1.4	7.3	13.5	18.9	22.3	22.3	18.2	13.0	8.9	3.7
	北沢山	1.4	2.2	6.0	10.8	15.3	19.1	23.3	23.8	19.7	13.9	9.9	4.6
10	世田谷	1.0	1.8	5.6	10.6	14.9	18.8	22.9	23.4	19.3	13.5	9.7	4.3
	砧	1.7	2.2	6.2	11.0	15.2	18.9	23.1	23.6	19.6	13.9	10.2	5.0
	玉川	2.3	2.8	6.4	11.3	15.4	19.1	23.2	23.7	19.7	14.6	10.8	5.5
	北沢山	1.1	1.7	5.6	10.4	14.7	18.5	22.6	23.2	19.1	13.2
10	世田谷	0.8	2.7	5.2	12.4	16.3	18.2	22.4	24.2	21.4	16.3	9.3	4.6
	砧	0.5	2.5	4.9	12.2	16.2	18.1	22.2	24.0	21.2	16.2	9.0	4.2
	玉川	1.0	2.9	5.8	12.8	16.9	18.7	22.9	24.8	22.0	17.0	10.0	5.2
	北沢山	1.8	3.4	5.7	12.7	16.6	18.4	22.4	24.3	21.6	16.7	10.3	5.6
	鳥山	...	2.4	4.8	12.0	15.9	17.9	21.8	23.7	21.0	15.9	9.0	4.3

資料：都環境保全局大気保全部「大気汚染常時測定室測定結果報告」・環境部環境課「大気汚染常時測定局測定結果」

注・1. 観測局の場所

世田谷=(世田谷区役所屋上)・砧=(砧総合支所屋上)・玉川=(玉川総合支所屋上)・北沢=(北沢総合支所屋上)・鳥山=(鳥山総合支所屋上)

2. 平成8年2・3月の鳥山は、機器入れ替えのため未測定。

3. 平成9年11・12月の鳥山は、機器調整のため未測定。

4. 平成10年1月の鳥山は、機器調整のため未測定。