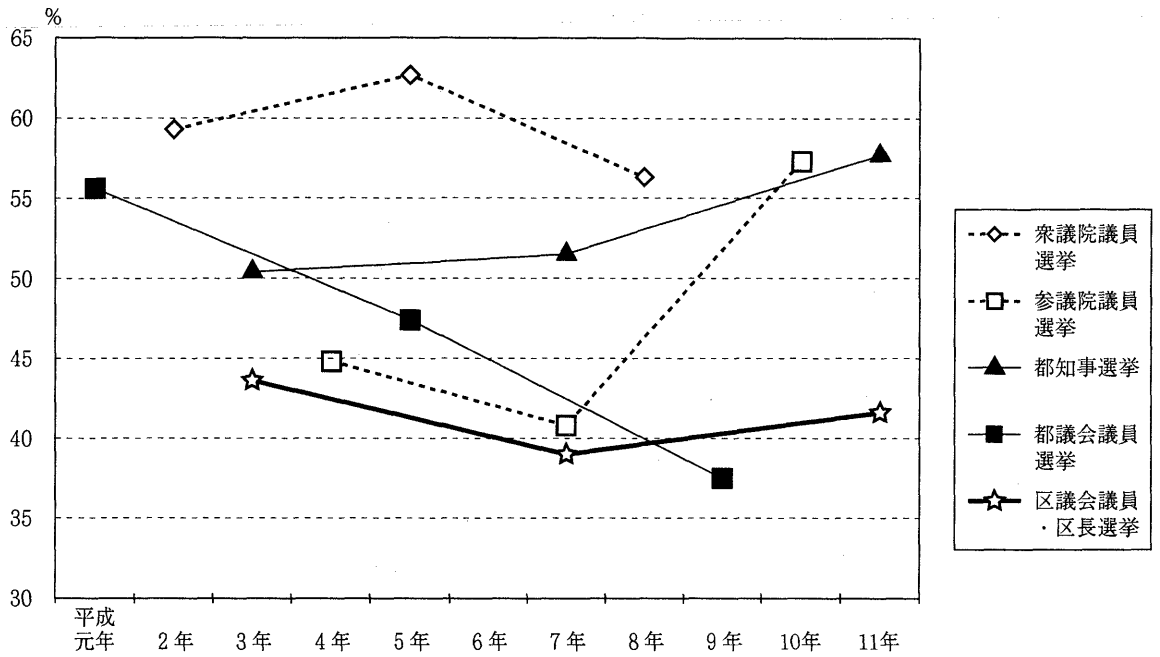
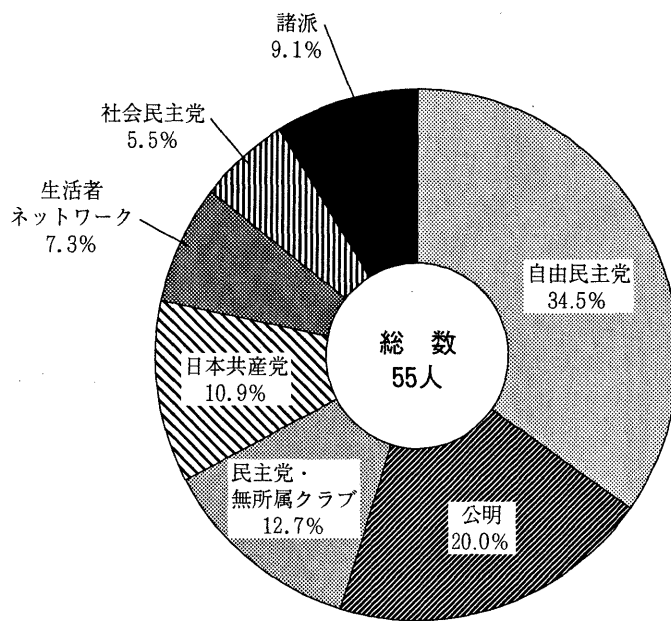


# 選挙・議会

## 第17図 選挙別投票率の推移



## 第18図 区議会議員の構成(平成11年)



選挙

第1表 選挙人名簿登録者数

(単位=人)			各年9月2日			
年次・投票区・投票所	総数	男	女	投票区	区	域
平成 7年	637,964	307,355	330,609			
8	641,325	308,244	333,081			
9	648,540	311,058	337,482			
10	654,411	313,335	341,076			
11	659,177	315,091	344,086			
(東京都第6区)	447,225	214,479	232,746	第6区合計		
1 池尻出張所	4,901	2,285	2,616	池尻3丁目・4丁目(1~8・22~26)		
2 池尻小学校	6,028	2,705	3,323	池尻1・2丁目、太子堂1丁目(1~12)		
3 三宿小学校	6,695	3,116	3,579	三宿1・2丁目		
4 太子堂小学校	6,119	2,807	3,312	太子堂3・5丁目		
5 世田谷幼稚園	5,832	2,672	3,160	太子堂2・4丁目		
6 中里小学校	4,754	2,172	2,582	太子堂1丁目(13~16)、三軒茶屋1丁目		
7 保健センター	5,496	2,580	2,916	三軒茶屋2丁目		
8 世田谷若葉幼稚園	5,195	2,479	2,716	若林1丁目・2丁目(1~29)		
9 若林出張所	4,511	2,192	2,319	若林3丁目・4丁目(1~20)		
10 若林小学校	6,799	3,273	3,526	若林5丁目・代田3丁目(1~35)・梅丘3丁目		
11 世田谷区役所	3,751	1,742	2,009	若林4丁目(21~41)、世田谷4丁目(1~23)		
12 弦巻中学校	2,534	1,226	1,308	世田谷1丁目(1~15)、弦巻1丁目(1~20)		
13 弦巻小学校	4,651	2,269	2,382	弦巻1丁目(21~52)・2丁目		
14 松丘小学校	5,995	2,817	3,178	弦巻3・4丁目		
15 西弦巻保育園	6,127	2,928	3,199	桜3丁目(1~17)、弦巻5丁目		
16 桜木小学校	6,619	3,181	3,438	世田谷1丁目(16~48)・2丁目、桜3丁目(18~33)		
17 桜木小学校	6,856	3,392	3,464	桜1・2丁目、宮坂1丁目(1~24)		
18 城山小学校	5,633	2,605	3,028	世田谷3丁目・4丁目(24~28)・梅丘2丁目(1~12)、豪徳寺2丁目		
19 花見堂小学校	5,435	2,611	2,824	若林2丁目(30~41)、代田1丁目・2丁目(1~17)		
20 梅丘地区会館	6,702	3,085	3,617	梅丘1丁目(1~29・47~62)・2丁目(13~34)、豪徳寺1丁目(1~33)		
21 経堂出張所	6,294	2,931	3,363	宮坂1丁目(25~46)・2丁目、経堂1丁目(1~19)		
22 桜丘中学校	6,308	3,065	3,243	桜丘1丁目、経堂4丁目(1~17)・5丁目		
23 桜丘小学校	5,053	2,451	2,602	桜丘2丁目(1~16)・3丁目		
24 桜丘区民センター	6,357	3,073	3,284	桜丘2丁目(17~29)・4・5丁目		
25 経堂地区会館	5,064	2,453	2,611	経堂1丁目(32~41)・3丁目・4丁目(18~41)		
26 経堂地区会館別館	7,497	3,492	4,005	宮坂3丁目、経堂1丁目(20~31)・2丁目		
27 代沢小学校	7,167	3,419	3,748	代沢3・4・5丁目		
28 富士中学校	5,331	2,588	2,743	池尻4丁目(9~21・27~39)、代沢1丁目		
29 池之上小学校	7,460	3,620	3,840	代沢2丁目、北沢1丁目		
30 北沢土木管理事務所	3,935	1,863	2,072	代田2丁目(18~36)・5丁目		
31 代田小学校	4,178	1,936	2,242	代田3丁目(36~58)・4丁目		
32 新代田出張所	7,484	3,456	4,028	羽根木1・2丁目、大原2丁目		
33 東大原小学校	7,467	3,632	3,835	代田6丁目、大原1丁目		
34 北沢小学校	6,746	3,359	3,387	北沢4・5丁目		
35 北沢南区民集会所	5,352	2,535	2,817	北沢2・3丁目		
36 梅丘中学校	4,961	2,301	2,660	梅丘1丁目(30~46)、豪徳寺1丁目(34~56)、松原6丁目		
37 松原小学校	4,585	2,138	2,447	松原5丁目		
38 松原北保育園	5,018	2,373	2,645	松原1丁目		
39 二階堂高等学校	3,879	1,793	2,086	松原2丁目		
40 松沢小学校	5,326	2,465	2,861	松原3丁目(21~42)、赤堤4丁目(40~48)・5丁目(1~30)		
41 松沢児童館	6,685	3,082	3,603	松原3丁目(1~20)・4丁目、赤堤4丁目(1~39)		
42 六所橋区民集会所	3,025	1,399	1,626	赤堤2丁目		
43 赤堤小学校	6,264	2,923	3,341	赤堤1・3丁目		
44 緑丘中学校	5,458	2,717	2,741	桜上水1・2・3丁目		
45 松沢中学校	5,878	2,774	3,104	赤堤5丁目(31~43)、桜上水4・5丁目		
46 上北沢区民センター	3,240	1,467	1,773	上北沢3丁目・4丁目(1~17)		
47 上北沢小学校	5,353	2,581	2,772	上北沢4丁目(18~36)・5丁目(1~43)		
48 南八幡山保育園	4,183	1,946	2,237	上北沢2丁目、八幡山3丁目		
49 八幡山小学校	5,843	2,860	2,983	上北沢1丁目、八幡山1・2丁目		
50 希望丘小学校	6,013	3,024	2,989	船橋4丁目(1~20)・5丁目(24~35)・6丁目・7丁目(1~8)		
51 都立千歳丘高等学校	5,954	2,978	2,976	船橋1丁目(1~32・49~52)・3丁目・5丁目(1~23)		
52 船橋小学校	6,012	2,895	3,117	船橋1丁目(33~48・53~55)・2丁目・4丁目(21~43)・7丁目(9~26)		
53 千歳小学校	4,572	2,375	2,197	千歳台3・4・5丁目、粕谷1丁目		
54 千歳中学校	5,370	2,685	2,685	祖師谷6丁目、千歳台6丁目、上祖師谷2丁目(1~21)、粕谷3丁目(1~20)		
55 祖師谷住宅集会所	4,458	2,224	2,234	祖師谷2丁目(1~4・5番(1~21号)・6~10番)、千歳台2丁目		

選挙・議会

第1表のつづき

年次・投票区・投票所	総数	男	女	投票区	区	域
56 祖師谷わかば保育園	5,315	2,515	2,800	祖師谷1丁目・2丁目(5番)22~38号、千歳台1丁目		
57 祖師谷小学校	8,023	3,710	4,313	祖師谷3丁目(1~10・15~52)・4・5丁目		
58 明正小学校	4,816	2,228	2,588	成城1・2・3丁目		
59 砧総合支所	4,995	2,225	2,770	祖師谷3丁目(11~14)、成城4・5・6丁目		
60 千歳小学校	9,135	4,374	4,761	成城7・8・9丁目、上祖師谷3・4丁目		
61 上祖師谷中学校	5,942	2,959	2,983	上祖師谷2丁目(22~38)・5・6・7丁目		
62 烏山区民センター	5,471	2,535	2,936	上祖師谷1丁目(22~41)、南烏山5丁目・6丁目(1~15)		
63 粕谷区民センター	4,182	2,018	2,164	上祖師谷1丁目(1~21)、粕谷3丁目(21~32)・4丁目		
64 芦花小学校	8,010	3,756	4,254	粕谷2丁目、南烏山1・2丁目		
65 烏山中学校	7,705	3,659	4,046	南烏山3・4丁目・6丁目(16~38)		
66 武蔵丘小学校	7,267	3,456	3,811	上北沢5丁目(44~52)、北烏山1・2丁目・3丁目(13)		
67 烏山北小学校	5,954	3,007	2,947	北烏山3丁目(1~12・14~26)・4・6丁目		
68 日本女子体育大学	4,575	2,305	2,270	北烏山5・7・8丁目		
69 給田小学校	5,804	2,851	2,953	給田4・5丁目、北烏山9丁目		
70 烏山小学校	5,387	2,660	2,727	給田1・2・3丁目		
71 山野小学校	6,567	3,014	3,553	砧2・4・6丁目		
72 砧地区会館	5,102	2,467	2,635	砧5・7・8丁目		
73 山野区民集会所	7,493	3,728	3,765	大蔵1・2丁目、砧1・3丁目		
74 大蔵ふたば保育園	3,569	1,809	1,760	大蔵3・4・5丁目、砧公園		
75 岡本地区会館	4,974	2,505	2,469	岡本1・2・3丁目		
76 砧南小学校	8,904	4,733	4,171	宇奈根1・2・3丁目、鎌田1・2・3・4丁目、大蔵6丁目		
77 喜多見小学校	4,619	2,408	2,211	喜多見1・3・5・6丁目		
78 喜多見中学校	5,720	2,963	2,757	喜多見2・4・7丁目		
79 国本学園幼稚園	3,293	1,584	1,709	喜多見8・9丁目		
(東京都第5区)	211,952	100,612	111,340	第5区合計		
80 都営下馬住宅集会所	4,215	1,871	2,344	下馬2丁目(20~44)		
81 駒留小学校	5,831	2,802	3,029	下馬1丁目・2丁目(1~12)・5丁目(35~41)		
82 駒留小学校	8,124	3,855	4,269	下馬2丁目(13~19)・3丁目(11~40)・4・5丁目(1~34)・6(37~54)		
83 中丸小学校	6,965	3,232	3,733	下馬3丁目(1~10)・6丁目(1~36)・野沢3丁目		
84 旭小学校	8,187	3,974	4,213	野沢1・2丁目・上馬1丁目		
85 中里地区会館	3,658	1,757	1,901	上馬2丁目		
86 上馬出張所馬場	5,214	2,399	2,815	野沢4丁目・上馬3丁目・4丁目(1~16)		
87 ティホム上馬	6,667	3,148	3,519	上馬4丁目(17~41)・5丁目・駒沢2丁目(37~61)		
88 駒沢小学校	6,944	3,347	3,597	駒沢1丁目・2丁目(1~36)・3丁目		
89 新町地区会館	3,878	1,736	2,142	新町2・3丁目		
90 旧ひなづる保育園	5,090	2,365	2,725	桜新町1・2丁目		
91 深沢中学校	3,912	1,927	1,985	新町1丁目(16~36)、深沢6丁目・7丁目(1~7)・8丁目(1~9)		
92 深沢小学校	5,594	2,673	2,921	駒沢4・5丁目、新町1丁目(1~15)、駒沢公園		
93 東深沢小学校	8,307	4,096	4,211	深沢1・2・3・4丁目		
94 桜町小学校	4,097	1,972	2,125	中町5丁目(9~11・24~25)、用賀1丁目、深沢7丁目(8~25)・8(10~19)		
95 京西小学校	7,861	3,753	4,108	用賀2・3・4丁目		
96 用賀小学校	5,581	2,699	2,882	上用賀1・3・5丁目		
97 用賀小学校	6,121	2,972	3,149	上用賀2・4・6丁目		
98 玉川台区民センター	5,763	2,823	2,940	瀬田5丁目、玉川台1・2丁目		
99 瀬田小学校	6,714	3,239	3,475	瀬田1丁目(1~29)・2・3丁目・4丁目(8~12・15~41)		
100 二子玉川小学校	6,409	3,054	3,355	玉川2(23~28)・3・4丁目、瀬田1丁目(30~31)・4(1~7・13~14)		
101 都立玉川高校	5,079	2,389	2,690	上野毛2・3丁目、玉川1丁目・2丁目(1~22)		
102 中町小学校	8,546	4,087	4,459	上野毛4丁目、中町3・4丁目・5丁目(1~8・12~23・26~41)		
103 玉川小学校	6,764	3,167	3,597	上野毛1丁目、中町1・2丁目		
104 青年の家	4,570	2,270	2,300	野毛1・2・3丁目		
105 等々力小学校	7,620	3,792	3,828	等々力7・8丁目、深沢5丁目		
106 玉川総合支所	6,929	3,156	3,773	等々力2・3・4丁目		
107 玉堤小学校	6,572	3,275	3,297	玉堤1・2丁目、等々力1丁目、尾山台1丁目(1~9)・2丁目(1~17)		
108 尾山台中学校	5,484	2,551	2,933	等々力5丁目、尾山台2丁目(18~32)・尾山台3丁目		
109 八幡中学校	6,145	2,941	3,204	奥沢7丁目、等々力6丁目		
110 九品仏小学校	4,944	2,247	2,697	奥沢6・8丁目、尾山台1丁目(10~19)		
111 八幡小学校	6,486	2,853	3,633	玉川田園調布1・2丁目、奥沢4・5丁目		
112 奥沢区民センター	5,892	2,646	3,246	奥沢2丁目(3~21・29~45)・3丁目		
113 奥沢中学校	5,273	2,519	2,754	奥沢1丁目・2丁目(1~2・22~28・46~49)		
114 調布学園	6,516	3,025	3,491	東玉川1・2丁目		

資料：選挙管理委員会事務局

第2表 東京都(特別区部)地域別選挙人名簿登録者数

(単位=人) 平成11年9月2日

地域	総数			地域	総数		
	総数	男	女		総数	男	女
総数	6,649,037	3,277,448	3,371,589	世田谷	659,177	315,091	344,086
千代田	32,954	15,154	17,800	渋谷	163,431	77,122	86,309
中央区	63,209	29,411	33,798	中野	255,189	125,769	129,420
港区	132,594	61,155	71,439	杉並	431,813	207,334	224,479
新宿	228,505	112,611	115,894	豊島	203,921	101,859	102,062
文京	142,701	68,102	74,599	北川	273,214	134,149	139,065
台東	130,422	65,287	65,135	荒板	143,157	71,467	71,690
墨田	181,245	89,957	91,288	練馬	414,823	206,297	208,526
江東	306,819	153,788	153,031	足立	527,583	261,413	266,170
品川	270,705	132,938	137,767	葛飾	506,625	256,368	250,257
目黒	205,349	95,970	109,379	江戸川	346,793	174,317	172,476
大田	537,126	269,694	267,432		491,682	252,195	239,487

資料：選挙管理委員会事務局

第3表 各選挙の有権者数及び投票者数

(単位=人)

区分・執行年月日	当日有権者数			投票者数			投票率(%)		
	総数	男	女	総数	男	女	平均	男	女
衆議院議員選挙									
2. 2. 18	618,828	305,360	313,468	361,757	175,015	186,742	59.3	57.9	60.6
5. 7. 18	630,248	306,311	323,937	387,761	186,383	201,378	62.7	61.0	64.2
8. 10. 20	637,634	306,308	331,326	358,752	170,853	187,899	56.3	55.8	56.7
参議院(東京都選出)議員選挙									
4. 7. 26	622,450	303,384	319,066	279,005	135,939	143,066	44.8	44.8	44.8
7. 7. 23	633,488	305,557	327,931	258,370	124,766	133,604	40.8	40.8	40.7
10. 7. 12	646,898	309,868	337,030	370,644	176,629	194,015	57.3	57.0	57.6
都知事選挙									
3. 4. 7	605,652	295,898	309,754	305,220	142,605	162,615	50.4	48.2	52.5
7. 4. 9	616,770	296,999	319,771	317,582	149,761	167,821	51.5	50.4	52.5
11. 4. 11	638,879	304,898	333,981	368,906	173,108	195,798	57.7	56.8	58.6
都議会議員選挙									
元. 7. 2	594,561	291,828	302,733	330,351	155,490	174,861	55.6	53.3	57.8
5. 6. 27	611,634	297,223	314,411	289,644	136,703	152,941	47.4	46.0	48.6
9. 7. 6	629,480	302,106	327,374	236,104	110,590	125,514	37.5	36.6	38.3
区議会議員選挙									
3. 4. 21	579,526	284,782	294,744	252,878	115,042	137,836	43.6	40.4	46.8
7. 4. 23	593,789	285,200	308,589	231,728	106,573	125,155	39.0	37.4	40.6
11. 4. 25	629,232	299,693	329,539	261,702	120,631	141,071	41.6	40.3	42.8
区長選挙									
3. 4. 21	579,526	284,782	294,744	252,693	114,938	137,755	43.6	40.4	46.7
7. 4. 23	593,789	285,200	308,589	231,571	106,489	125,082	39.0	37.3	40.5
11. 4. 25	629,232	299,693	329,539	261,644	120,588	141,056	41.6	40.2	42.8

資料：選挙管理委員会事務局

注・平成8年10月20日の衆議院選挙については、小選挙区選出を掲載した。

選挙・議会

## 第4表 各選挙の

衆議院(小選挙区選出)議員選挙  
(単位=人)

区分	有効 投票数	自由 民主党	新 進 党	日本 社会 党	日本 共産 党	日 本 新 党	社会 民主 連合	進 歩 党	民 主 党	社会 民主 党	新 社会 党	公 明 党	そ 無 の 他 の 党 派 属
2. 2. 18 得票率 (%)	384,824 100.0	150,243 39.0	—	87,584 22.8	34,922 9.1	—	40,296 10.5	11,259 2.9	—	—	—	48,827 12.7	11,693 3.0
5. 7. 18 得票率 (%)	370,101 100.0	95,661 25.8	—	37,619 10.2	32,903 8.9	89,503 24.2	—	—	—	—	—	45,390 12.3	69,025 18.6
8. 10. 20 得票率 (%)	351,893 100.0	104,834 29.8	104,478 29.7	—	43,844 12.5	—	—	—	79,221 22.5	15,977 4.5	1,949 0.6	—	1,590 0.4

衆議院(比例代表選出)議員選挙

区分	有効 投票数	自由 民主 党	新 進 党	日 本 共 産 党	民 主 党	社会 民主 党	新 社会 党	自 由 連 合	そ 無 の 他 の 党 派 属
2. 2. 18 得票率 (%)	—	—	—	—	—	—	—	—	—
5. 7. 18 得票率 (%)	—	—	—	—	—	—	—	—	—
8. 10. 20 得票率 (%)	351,151 100.0	92,068 26.2	80,382 22.9	54,362 15.5	96,681 27.5	21,179 6.0	4,596 1.3	1,883 0.6	—

注・衆議院の選挙制度については、平成6年12月25日に小選挙区比例代表並立制に改められた。

参議院(東京都選出)議員選挙

区分	有効 投票数	自由 民主 党	新 進 党	公 明 党	日 本 共 産 党	新 党 さ き が け	民 主 党	社会 民主 党	老 人 福 祉 党	平 和 ・ 市 民	そ 無 の 他 の 党 派 属
4. 7. 26 得票率 (%)	268,204 100.0	89,129 33.2	—	52,949 19.7	42,895 16.0	—	—	—	2,565 1.0	—	80,666 30.1
7. 7. 23 得票率 (%)	249,046 100.0	38,490 15.5	63,621 25.5	—	23,696 9.5	33,264 13.4	—	—	—	34,701 13.9	55,274 22.2
10. 7. 12 得票率 (%)	357,431 100.0	67,518 18.9	—	51,307 14.4	50,272 14.1	—	82,038 23.0	15,540 4.3	—	—	90,756 25.4

## 党派別得票数

参議院(比例代表選出)議員選挙

区分	有効投票数	自由民主党	新進党	日本社会党	社会民主党	日本共産党	新党さきがけ	日本新党	第二院クラブ	公明党	民主党	自由党	その他の党派
4. 7. 26 得票率 (%)	273,874 100.0	77,420 28.3	—	31,777 11.6	—	24,759 9.0	—	41,353 15.1	15,855 5.8	34,290 12.5	—	—	48,420 17.7
7. 7. 23 得票率 (%)	248,676 100.0	52,417 21.1	71,944 28.9	29,673 11.9	—	26,272 10.6	18,396 7.4	—	16,596 6.7	—	—	—	33,378 13.4
10. 7. 12 得票率 (%)	360,516 100.0	67,375 18.7	—	—	22,879 6.3	59,125 16.4	7,892 2.2	—	6,384 1.8	39,398 10.9	101,303 28.1	42,669 11.8	13,491 3.7

都議会議員選挙

区分	有効投票数	自由民主党	公明党	日本社会党	日本共産党	東京民社協会	日本新党	ネットワーカー	世田谷行革	民主党	社会民主党	その他の党派
元. 7. 2 得票率 (%)	327,436 100.0	75,299 23.0	56,410 17.2	62,601 19.1	30,376 9.3	21,876 6.7	—	—	6,970 2.1	—	—	73,904 22.6
5. 6. 27 得票率 (%)	286,678 100.0	68,881 24.0	51,543 18.0	26,818 9.4	23,853 8.3	10,678 3.7	58,642 20.5	27,495 9.6	—	—	—	18,768 6.5
9. 7. 6 得票率 (%)	232,381 100.0	67,343 29.0	48,631 20.9	—	35,602 15.3	—	—	14,438 6.2	15,680 6.8	18,279 7.9	12,599 5.4	19,809 8.5

区議会議員選挙

区分	有効投票数	自由民主党	公明党	日本共産党	民主党	世田谷・ネットワーカー	社会民主党	世田谷行革	自由党	無所属	その他の党派
3. 4. 21 得票率 (%)	248,441 100.0	106,652 42.9	44,483 17.9	22,580 9.1	—	—	28,342 11.4	4,785 1.9	—	29,238 11.8	12,361 5.0
7. 4. 23 得票率 (%)	226,414 100.0	82,657 36.5	42,094 18.6	20,372 9.0	—	16,148 7.1	18,119 8.0	7,739 3.4	—	23,706 10.5	15,579 6.9
11. 4. 25 得票率 (%)	254,269 100.0	79,768 31.4	41,145 16.2	29,505 11.6	29,538 11.6	26,434 10.4	12,455 4.9	7,364 2.9	4,602 1.8	23,458 9.2	—

資料：選挙管理委員会事務局・区議会事務局

注・1. 党派別得票数については小数点以下を四捨五入。

2. 党派名は現在の名称に統一。

3. 区議会議員選挙におけるその他の党派とは、これまでに世田谷区議会に議席を有した事のある党派。社会民主連合(平成3年)、東京民社協会(平成7年)、新進党(平成7年)、新党さきがけ(平成7年)。

## 第5表 世田谷区長選挙投票区別投票者数

(単位=人)				平成11年4月25日執行			
投票区	当日有権者数	投票者数	投票率(%)	投票区	当日有権者数	投票者数	投票率(%)
総数	629,232	261,644	41.58				
1	4,635	1,722	37.15	58	4,646	1,872	40.29
2	5,582	2,076	37.19	59	4,838	1,857	38.38
3	6,452	2,741	42.48	60	8,730	3,528	40.41
4	5,875	2,607	44.37	61	5,651	2,451	43.37
5	5,589	2,245	40.17	62	5,212	2,359	45.26
6	4,568	1,674	36.65	63	3,953	1,899	48.04
7	5,281	1,970	37.30	64	7,715	3,193	41.39
8	5,001	1,987	39.73	65	7,320	2,643	36.11
9	4,304	1,774	41.22	66	6,898	3,043	44.11
10	6,434	2,530	39.32	67	5,692	2,508	44.06
11	3,617	1,634	45.18	68	4,253	1,708	40.16
12	2,364	1,072	45.35	69	5,546	2,314	41.72
13	4,417	1,865	42.22	70	5,124	2,157	42.10
14	5,785	2,339	40.43	71	6,278	2,344	37.34
15	5,913	2,330	39.40	72	4,891	2,124	43.43
16	6,373	2,812	44.12	73	7,129	2,857	40.08
17	6,542	2,773	42.39	74	3,478	1,767	50.81
18	5,371	2,453	45.67	75	4,717	1,939	41.11
19	5,220	1,995	38.22	76	8,468	3,873	45.74
20	6,437	2,699	41.93	77	4,401	1,904	43.26
21	5,997	2,558	42.65	78	5,483	2,451	44.70
22	6,035	2,398	39.73	79	3,061	1,257	41.07
23	4,794	2,102	43.85	80	4,071	2,173	53.38
24	6,011	2,481	41.27	81	5,604	2,305	41.13
25	4,844	1,984	40.96	82	7,786	2,996	38.48
26	7,162	3,243	45.28	83	6,508	2,219	34.10
27	6,865	2,790	40.64	84	7,853	3,207	40.84
28	5,130	2,360	46.00	85	3,454	1,498	43.37
29	7,137	2,754	38.59	86	4,881	1,986	40.69
30	3,736	1,339	35.84	87	6,382	2,593	40.63
31	4,010	1,421	35.44	88	6,460	2,448	37.89
32	7,161	2,647	36.96	89	3,680	1,523	41.39
33	7,165	2,705	37.75	90	4,837	2,142	44.28
34	6,467	2,468	38.16	91	3,724	1,482	39.80
35	5,145	2,084	40.51	92	5,424	2,199	40.54
36	4,784	1,822	38.09	93	7,891	3,253	41.22
37	4,372	1,665	38.08	94	3,921	1,602	40.86
38	4,760	1,681	35.32	95	7,427	2,854	38.43
39	3,679	1,377	37.43	96	5,401	2,250	41.66
40	5,039	2,352	46.68	97	5,904	2,499	42.33
41	6,463	2,910	45.03	98	5,472	2,265	41.39
42	2,843	1,248	43.90	99	6,317	2,395	37.91
43	5,989	2,412	40.27	100	6,052	2,581	42.65
44	5,214	2,252	43.19	101	4,684	1,954	41.72
45	5,620	2,471	43.97	102	8,220	3,635	44.22
46	3,127	1,416	45.28	103	6,512	2,951	45.32
47	5,076	1,924	37.90	104	4,302	1,785	41.49
48	4,007	1,766	44.07	105	7,262	3,090	42.55
49	5,517	2,305	41.78	106	6,639	3,127	47.10
50	5,793	2,565	44.28	107	6,321	2,536	40.12
51	5,659	2,431	42.96	108	5,240	2,458	46.91
52	5,685	2,324	40.88	109	5,881	2,352	39.99
53	4,333	1,736	40.06	110	4,757	1,960	41.20
54	5,083	2,276	44.78	111	6,223	2,493	40.06
55	4,341	2,124	48.93	112	5,641	2,577	45.68
56	5,119	2,268	44.31	113	5,063	2,200	43.45
57	7,757	3,350	43.19	114	6,275	2,701	43.04

資料：選挙管理委員会事務局

第6表 世田谷区議会議員選挙投票区別投票者数

(単位=人)			平成11年4月25日執行				
投票区	当日有権者数	投票者数	投票率(%)	投票区	当日有権者数	投票者数	投票率(%)
総数	629,232	261,702	41.59				
1	4,635	1,722	37.15	58	4,646	1,872	40.29
2	5,582	2,077	37.21	59	4,838	1,856	38.36
3	6,452	2,741	42.48	60	8,730	3,529	40.42
4	5,875	2,609	44.41	61	5,651	2,451	43.37
5	5,589	2,244	40.15	62	5,212	2,359	45.26
6	4,568	1,674	36.65	63	3,953	1,899	48.04
7	5,281	1,973	37.36	64	7,715	3,193	41.39
8	5,001	1,989	39.77	65	7,320	2,643	36.11
9	4,304	1,775	41.24	66	6,898	3,044	44.13
10	6,434	2,530	39.32	67	5,692	2,508	44.06
11	3,617	1,637	45.26	68	4,253	1,708	40.16
12	2,364	1,075	45.47	69	5,546	2,314	41.72
13	4,417	1,865	42.22	70	5,124	2,158	42.12
14	5,785	2,343	40.50	71	6,278	2,344	37.34
15	5,913	2,328	39.37	72	4,891	2,123	43.41
16	6,373	2,814	44.16	73	7,129	2,860	40.12
17	6,542	2,772	42.37	74	3,478	1,768	50.83
18	5,371	2,455	45.71	75	4,717	1,939	41.11
19	5,220	1,998	38.28	76	8,468	3,873	45.74
20	6,437	2,698	41.91	77	4,401	1,904	43.26
21	5,997	2,558	42.65	78	5,483	2,451	44.70
22	6,035	2,398	39.73	79	3,061	1,257	41.07
23	4,794	2,102	43.85	80	4,071	2,170	53.30
24	6,011	2,483	41.31	81	5,604	2,302	41.08
25	4,844	1,984	40.96	82	7,786	2,995	38.47
26	7,162	3,245	45.31	83	6,508	2,221	34.13
27	6,865	2,792	40.67	84	7,853	3,208	40.85
28	5,130	2,361	46.02	85	3,454	1,498	43.37
29	7,137	2,753	38.57	86	4,881	1,986	40.69
30	3,736	1,340	35.87	87	6,382	2,594	40.65
31	4,010	1,421	35.44	88	6,460	2,448	37.89
32	7,161	2,646	36.95	89	3,680	1,524	41.41
33	7,165	2,705	37.75	90	4,837	2,143	44.30
34	6,467	2,468	38.16	91	3,724	1,482	39.80
35	5,145	2,083	40.49	92	5,424	2,199	40.54
36	4,784	1,824	38.13	93	7,891	3,256	41.26
37	4,372	1,667	38.13	94	3,921	1,604	40.91
38	4,760	1,680	35.29	95	7,427	2,855	38.44
39	3,679	1,380	37.51	96	5,401	2,248	41.62
40	5,039	2,352	46.68	97	5,904	2,500	42.34
41	6,463	2,914	45.09	98	5,472	2,265	41.39
42	2,843	1,250	43.97	99	6,317	2,395	37.91
43	5,989	2,413	40.29	100	6,052	2,583	42.68
44	5,214	2,252	43.19	101	4,684	1,955	41.74
45	5,620	2,473	44.00	102	8,220	3,636	44.23
46	3,127	1,416	45.28	103	6,512	2,952	45.33
47	5,076	1,924	37.90	104	4,302	1,783	41.45
48	4,007	1,769	44.15	105	7,262	3,089	42.54
49	5,517	2,306	41.80	106	6,639	3,128	47.12
50	5,793	2,565	44.28	107	6,321	2,537	40.14
51	5,659	2,432	42.98	108	5,240	2,459	46.93
52	5,685	2,320	40.81	109	5,881	2,350	39.96
53	4,333	1,737	40.09	110	4,757	1,960	41.20
54	5,083	2,275	44.76	111	6,223	2,493	40.06
55	4,341	2,125	48.95	112	5,641	2,577	45.68
56	5,119	2,269	44.33	113	5,063	2,201	43.47
57	7,757	3,352	43.21	114	6,275	2,700	43.03

資料；選挙管理委員会事務局



第7表 東京都知事選挙投票区別投票者数

平成11年4月11日執行

(単位=人)							
投票区	当日有権者数	投票者数	投票率(%)	投票区	当日有権者数	投票者数	投票率(%)
総数	638,879	368,906	57.74				
1	4,746	2,490	52.47	58	4,733	2,992	63.22
2	5,689	3,007	52.86	59	4,925	3,095	62.84
3	6,556	3,570	54.45	60	8,890	5,581	62.78
4	5,945	3,264	54.90	61	5,754	3,539	61.51
5	5,679	2,945	51.86	62	5,303	3,092	58.31
6	4,644	2,401	51.70	63	4,049	2,539	62.71
7	5,357	2,797	52.21	64	7,799	4,596	58.93
8	5,100	2,728	53.49	65	7,436	3,918	52.69
9	4,362	2,394	54.88	66	6,945	4,077	58.70
10	6,522	3,675	56.35	67	5,776	3,398	58.83
11	3,661	2,152	58.78	68	4,300	2,452	57.02
12	2,399	1,393	58.07	69	5,666	3,259	57.52
13	4,509	2,635	58.44	70	5,199	3,086	59.36
14	5,917	3,479	58.80	71	6,376	3,681	57.73
15	6,057	3,617	59.72	72	4,973	3,054	61.41
16	6,443	3,601	55.89	73	7,145	3,965	55.49
17	6,665	3,784	56.77	74	3,510	2,044	58.23
18	5,449	3,173	58.23	75	4,793	2,975	62.07
19	5,282	2,913	55.15	76	8,544	4,425	51.79
20	6,511	3,792	58.24	77	4,458	2,356	52.85
21	6,088	3,482	57.19	78	5,557	2,987	53.75
22	6,158	3,537	57.44	79	3,088	1,820	58.94
23	4,916	2,973	60.48	80	4,137	2,494	60.29
24	6,133	3,544	57.79	81	5,696	3,186	55.93
25	4,917	2,852	58.00	82	7,908	4,413	55.80
26	7,281	4,320	59.33	83	6,573	3,901	59.35
27	6,952	4,050	58.26	84	7,974	4,254	53.35
28	5,147	3,147	61.14	85	3,518	1,925	54.72
29	7,285	4,244	58.26	86	4,916	2,716	55.25
30	3,785	2,086	55.11	87	6,506	3,688	56.69
31	4,070	2,339	57.47	88	6,575	3,686	56.06
32	7,261	3,876	53.38	89	3,753	2,244	59.79
33	7,258	3,898	53.71	90	4,903	2,953	60.23
34	6,564	3,476	52.96	91	3,781	2,264	59.88
35	5,218	2,816	53.97	92	5,515	3,148	57.08
36	4,865	2,708	55.66	93	7,967	4,733	59.41
37	4,470	2,560	57.27	94	3,998	2,493	62.36
38	4,849	2,567	52.94	95	7,515	4,072	54.18
39	3,720	2,038	54.78	96	5,498	3,230	58.75
40	5,125	2,979	58.13	97	6,054	3,819	63.08
41	6,547	3,884	59.32	98	5,563	3,409	61.28
42	2,887	1,742	60.34	99	6,401	3,746	58.52
43	6,099	3,588	58.83	100	6,124	3,582	58.49
44	5,306	3,135	59.08	101	4,717	2,891	61.29
45	5,731	3,288	57.37	102	8,343	5,089	61.00
46	3,204	1,979	61.77	103	6,607	4,070	61.60
47	5,171	2,823	54.59	104	4,396	2,563	58.30
48	4,089	2,244	54.88	105	7,331	4,297	58.61
49	5,625	3,109	55.27	106	6,735	4,178	62.03
50	5,861	3,448	58.83	107	6,400	3,728	58.25
51	5,745	3,266	56.85	108	5,312	3,286	61.86
52	5,816	3,331	57.27	109	5,939	3,560	59.94
53	4,408	2,372	53.81	110	4,803	3,019	62.86
54	5,136	3,022	58.84	111	6,331	3,751	59.25
55	4,410	2,735	62.02	112	5,742	3,554	61.89
56	5,188	3,017	58.15	113	5,125	3,018	58.89
57	7,868	4,769	60.61	114	6,358	3,961	62.30

資料：選挙管理委員会事務局

第8表 東京都議会議員選挙投票区別投票者数

(単位=人) 平成9年7月6日執行

投票区	当日有権者数	投票者数	投票率(%)	投票区	当日有権者数	投票者数	投票率(%)
総数	629,480	236,104	37.51				
1	4,731	1,649	34.86	56	5,110	2,053	40.18
2	5,699	2,069	36.30	57	7,884	2,999	38.04
3	6,489	2,453	37.80	58	4,586	1,731	37.75
4	5,902	2,452	41.55	59	4,694	1,753	37.35
5	5,639	2,185	38.75	60	8,921	3,242	36.34
6	4,706	1,618	34.38	61	5,704	2,226	39.03
7	5,160	1,763	34.17	62	7,653	3,099	40.49
8	5,135	1,911	37.22	63	7,595	2,826	37.21
9	4,292	1,650	38.44	64	7,635	2,521	33.02
10	6,498	2,431	37.41	65	6,314	2,624	41.56
11	3,474	1,491	42.92	66	5,781	2,135	36.93
12	2,336	965	41.31	67	4,188	1,445	34.50
13	4,412	1,617	36.65	68	4,849	1,770	36.50
14	5,969	2,218	37.16	69	5,210	1,950	37.43
15	5,865	2,136	36.42	70	6,261	2,183	34.87
16	6,444	2,462	38.21	71	4,859	1,858	38.24
17	6,812	2,559	37.57	72	7,126	2,676	37.55
18	5,492	2,248	40.93	73	3,450	1,618	46.90
19	5,187	2,018	38.90	74	4,509	1,582	35.09
20	6,511	2,462	37.81	75	8,053	2,948	36.61
21	6,148	2,347	38.18	76	4,180	1,606	38.42
22	6,038	2,146	35.54	77	5,330	2,201	41.29
23	4,786	1,919	40.10	78	2,827	1,148	40.61
24	6,030	2,294	38.04	79	4,075	2,062	50.60
25	4,868	1,816	37.30	80	5,512	2,139	38.81
26	7,272	2,644	36.36	81	7,998	2,853	35.67
27	6,843	2,637	38.54	82	6,624	2,191	33.08
28	5,020	2,063	41.10	83	8,126	2,880	35.44
29	7,236	2,670	36.90	84	3,409	1,359	39.87
30	3,562	1,230	34.53	85	4,944	1,801	36.43
31	4,055	1,382	34.08	86	6,368	2,358	37.03
32	7,306	2,789	38.17	87	6,269	2,082	33.21
33	7,361	2,630	35.73	88	3,629	1,403	38.66
34	6,490	2,319	35.73	89	4,946	1,930	39.02
35	5,195	1,895	36.48	90	3,785	1,377	36.38
36	4,862	1,705	35.07	91	5,381	1,936	35.98
37	4,442	1,498	33.72	92	7,784	2,918	37.49
38	4,740	1,623	34.24	93	4,063	1,416	34.85
39	3,625	1,289	35.56	94	7,247	2,530	34.91
40	5,236	2,087	39.86	95	5,335	1,962	36.78
41	6,565	2,451	37.33	96	5,931	2,359	39.77
42	2,763	1,128	40.83	97	5,365	2,011	37.48
43	5,955	2,135	35.85	98	5,999	2,145	35.76
44	5,242	2,080	39.68	99	6,284	2,319	36.90
45	5,643	2,253	39.93	100	4,562	1,665	36.50
46	3,096	1,296	41.86	101	8,111	3,145	38.77
47	5,726	1,907	33.30	102	6,475	2,506	38.70
48	4,119	1,754	42.58	103	4,297	1,636	38.07
49	5,568	2,059	36.98	104	7,127	2,626	36.85
50	5,891	2,375	40.32	105	6,331	2,619	41.37
51	5,697	2,238	39.28	106	6,368	2,146	33.70
52	5,439	1,983	36.46	107	5,327	2,100	39.42
53	4,155	1,488	35.81	108	5,903	2,139	36.24
54	7,044	2,655	37.69	109	4,637	1,741	37.55
55	4,354	1,878	43.13	110	6,373	2,200	34.52
				111	5,623	2,136	37.99
				112	5,097	1,937	38.00
				113	6,331	2,263	35.74

資料；選挙管理委員会事務局

第9表 参議院(東京都選出)議員選挙投票区別投票者数

平成10年7月12日執行

(単位=人)							
投票区	当日有権者数	投票者数	投票率(%)	投票区	当日有権者数	投票者数	投票率(%)
総数	646,898	370,644	57.30				
1	4,813	2,576	53.52	56	5,267	3,087	58.61
2	5,826	3,091	53.06	57	8,044	4,755	59.11
3	6,635	3,608	54.38	58	4,778	2,924	61.20
4	6,085	3,377	55.50	59	4,924	3,010	61.13
5	5,721	2,965	51.83	60	9,108	5,548	60.91
6	4,776	2,500	52.35	61	5,724	3,422	59.78
7	5,320	2,709	50.92	62	7,731	4,484	58.00
8	5,248	2,788	53.13	63	7,734	4,532	58.60
9	4,456	2,417	54.24	64	7,667	3,876	50.55
10	6,628	3,629	54.75	65	6,478	3,980	61.44
11	3,679	2,358	64.09	66	5,917	3,479	58.80
12	2,512	1,441	57.36	67	4,294	2,451	57.08
13	4,633	2,734	59.01	68	5,396	3,093	57.32
14	6,034	3,583	59.38	69	5,328	3,085	57.90
15	6,207	3,706	59.71	70	6,426	3,513	54.67
16	6,511	3,681	56.54	71	5,022	2,992	59.58
17	6,800	3,824	56.24	72	7,254	4,006	55.22
18	5,574	3,326	59.67	73	3,576	2,141	59.87
19	5,332	2,924	54.84	74	4,765	2,794	58.64
20	6,633	3,842	57.92	75	8,426	4,334	51.44
21	6,196	3,520	56.81	76	4,403	2,427	55.12
22	6,236	3,518	56.41	77	5,643	3,077	54.53
23	4,916	2,878	58.54	78	3,015	1,704	56.52
24	6,264	3,567	56.94	79	4,217	2,627	62.30
25	4,980	2,779	55.80	80	5,613	3,172	56.51
26	7,412	4,255	57.41	81	8,065	4,473	55.46
27	7,005	4,074	58.16	82	6,789	3,948	58.15
28	5,150	3,128	60.74	83	8,248	4,409	53.46
29	7,341	4,201	57.23	84	3,551	1,914	53.90
30	3,810	2,109	55.35	85	5,046	2,725	54.00
31	4,178	2,275	54.45	86	6,519	3,695	56.68
32	7,423	3,995	53.82	87	6,475	3,608	55.72
33	7,430	3,967	53.39	88	3,781	2,219	58.69
34	6,607	3,640	55.09	89	5,005	2,972	59.38
35	5,319	2,784	52.34	90	3,855	2,269	58.86
36	4,944	2,746	55.54	91	5,613	3,156	56.23
37	4,583	2,566	55.99	92	8,007	4,737	59.16
38	4,896	2,572	52.53	93	4,144	2,543	61.37
39	3,813	2,055	53.89	94	7,497	4,017	53.58
40	5,328	3,050	57.24	95	5,512	3,266	59.25
41	6,656	3,843	57.74	96	6,094	3,862	63.37
42	2,857	1,702	59.57	97	5,578	3,333	59.75
43	6,126	3,554	58.02	98	6,372	3,675	57.67
44	5,456	3,193	58.52	99	6,317	3,581	56.69
45	5,785	3,338	57.70	100	4,734	2,803	59.21
46	3,204	1,970	61.49	101	8,389	5,074	60.48
47	5,782	3,155	54.57	102	6,669	4,010	60.13
48	4,141	2,371	57.26	103	4,444	2,565	57.72
49	5,618	3,203	57.01	104	7,400	4,338	58.62
50	5,983	3,579	59.82	105	6,633	4,047	61.01
51	5,865	3,345	57.03	106	6,503	3,851	59.22
52	5,846	3,308	56.59	107	5,479	3,308	60.38
53	4,442	2,418	54.43	108	6,000	3,551	59.18
54	7,096	4,134	58.26	109	4,811	2,932	60.94
55	4,481	2,745	61.26	110	6,484	3,834	59.13
				111	5,821	3,735	64.16
				112	5,249	3,095	58.96
				113	6,472	3,970	61.34

資料；選挙管理委員会事務局

第10表 衆議院(小選挙区選出)議員選挙投票区別投票者数

(単位=人) 平成8年10月20日執行

投票区	当日有権者数	投票者数	投票率(%)	投票区	当日有権者数	投票者数	投票率(%)
総数	637,634	358,752	56.26				
1	4,896	2,574	52.57	56	5,240	3,001	57.27
2	5,723	3,043	53.17	57	7,872	4,689	59.57
3	6,530	3,511	53.77	58	4,657	2,871	61.65
4	5,989	3,219	53.75	59	4,737	2,986	63.04
5	5,781	2,996	51.82	60	8,865	5,336	60.19
6	4,807	2,443	50.82	61	5,767	3,386	58.71
7	5,254	2,670	50.82	62	7,705	4,334	56.25
8	5,269	2,815	53.43	63	7,709	4,454	57.78
9	4,304	2,259	52.49	64	7,609	3,914	51.44
10	6,528	3,540	54.23	65	6,382	3,832	60.04
11	3,598	2,181	60.62	66	5,838	3,281	56.20
12	2,473	1,400	56.61	67	4,238	2,331	55.00
13	4,506	2,628	58.32	68	4,774	2,654	55.59
14	6,038	3,547	58.74	69	5,194	2,893	55.70
15	5,785	3,417	59.07	70	6,286	3,545	56.40
16	6,615	3,621	54.74	71	4,972	2,952	59.37
17	6,985	3,927	56.22	72	7,325	3,967	54.16
18	5,582	3,319	59.46	73	3,624	2,127	58.69
19	5,277	2,897	54.90	74	4,555	2,626	57.65
20	6,580	3,723	56.58	75	7,900	4,093	51.81
21	6,238	3,544	56.81	76	4,211	2,240	53.19
22	5,816	3,196	54.95	77	5,340	2,811	52.64
23	4,895	2,956	60.39	78	2,898	1,631	56.28
24	6,102	3,479	57.01	79	4,227	2,607	61.67
25	5,003	2,805	56.07	80	5,639	3,170	56.22
26	7,371	4,270	57.93	81	8,073	4,394	54.43
27	6,964	3,975	57.08	82	6,708	3,777	56.31
28	5,017	2,985	59.50	83	8,143	4,211	51.71
29	7,296	4,064	55.70	84	3,468	1,879	54.18
30	3,694	1,942	52.57	85	5,153	2,746	53.29
31	4,209	2,295	54.53	86	6,491	3,639	56.06
32	7,360	3,924	53.32	87	6,231	3,385	54.33
33	7,409	3,890	52.50	88	3,749	2,148	57.30
34	6,554	3,481	53.11	89	4,897	2,800	57.18
35	5,269	2,808	53.29	90	3,836	2,223	57.95
36	5,006	2,672	53.38	91	5,443	3,014	55.37
37	4,466	2,529	56.63	92	7,609	4,436	58.30
38	4,820	2,485	51.56	93	4,190	2,508	59.86
39	3,703	1,959	52.90	94	7,402	3,824	51.66
40	5,367	2,977	55.47	95	5,486	3,103	56.56
41	6,639	3,777	56.89	96	6,069	3,666	60.41
42	2,854	1,651	57.85	97	5,484	3,084	56.24
43	6,030	3,397	56.33	98	6,083	3,496	57.47
44	5,378	3,120	58.01	99	6,431	3,634	56.51
45	5,758	3,209	55.73	100	4,774	2,757	57.75
46	3,239	2,010	62.06	101	8,160	4,808	58.92
47	5,770	3,085	53.47	102	6,523	3,895	59.71
48	4,250	2,367	55.69	103	4,395	2,599	59.14
49	5,595	3,084	55.12	104	7,079	4,074	57.55
50	5,932	3,395	57.23	105	6,314	3,788	59.99
51	5,720	3,252	56.85	106	6,438	3,680	57.16
52	5,494	3,015	54.88	107	5,422	3,150	58.10
53	4,267	2,233	52.33	108	5,995	3,460	57.71
54	7,103	4,048	56.99	109	4,687	2,815	60.06
55	4,437	2,683	60.47	110	6,454	3,717	57.59
				111	5,633	3,287	58.35
				112	5,271	2,979	56.52
				113	6,434	3,753	58.33

資料；選挙管理委員会事務局

議会

第11表 請願（陳情）審査件数

(単位=件) 平成7～11年

年次	総数	常任委員会					議委員 運営会	特別委員会										
		企画 総務	区民 生活	福祉 保健	都市 整備	文教		交通 対策	特別 改革 制度 推進	災害 特別 対策 推進	特別 改革 制度 推進	下水道 等 国策	国有 地 等 策	子 算	地方 有地 分権 等 対 策	清掃 ・ クル リ 対 策	公機 共 交 通 策	対 置 自 策 車 等
平成7年	299	51	48	69	73	23	1	29	1	—	4	—	…	…	…	…	…	
8	145	42	15	29	41	11	—	6	…	—	…	—	1	…	…	…		
9	188	46	18	47	52	17	—	7	…	1	…	—	…	…	…	…		
10	206	38	20	54	59	23	—	11	…	—	…	1	—	…	…	…		
11	253	46	23	58	79	26	1	12	…	—	…	1	—	—	—	4	3	
意見付 採取 継 審	3	—	—	—	1	—	—	—	…	—	…	—	—	—	—	1	1	
採 下 承 未	12	3	—	2	2	3	—	1	…	—	…	—	—	—	—	—	1	
採 承 了	3	1	—	2	—	—	—	—	…	—	…	—	—	—	—	—	—	
採 承 未 了	45	8	4	7	19	3	—	—	…	—	…	—	—	—	—	3	1	
採 承 未 了	190	34	19	47	57	20	1	11	…	—	…	1	—	—	—	—	—	

資料：区議会事務局

第12表 区議会議員の構成

(単位=人) 各年6月1日

年次	総数	自由 民主 党	公 明	民 主 党 属 ク ラ ブ	無 所 属 日 本 共 産 党	新 風	生 活 者	ネ ッ ト ワ ー ク	社 会 民 主 党	新 進 党	長 期 オ ー ル 与 党	談 合 区 政 を 派	改 革 の 派	世 田 行 革 番	一 田 〇	世 田 区 議 会 党	自 由 議 会 党	無 所 属	改 革	無 党 派 市 民	反 改 政 党 ・ 派
平成7年	55 (9)	21 (-)	11 (-)	…	6 (2)	5 (1)	4 (4)	4 (1)	2 (1)	1 (-)	1 (-)	…	…	…	…	…	…	…	…	…	…
8	55 (9)	21 (-)	11 (-)	…	6 (2)	5 (1)	4 (4)	3 (1)	2 (1)	1 (-)	1 (-)	…	1 (-)	…	…	…	…	…	…	…	…
9	55 (9)	22 (-)	11 (-)	…	6 (2)	5 (2)	4 (4)	3 (1)	…	1 (-)	1 (-)	…	…	…	…	…	…	…	1 (-)	1 (-)	…
10	52 (9)	21 (-)	10 (-)	…	5 (2)	5 (2)	4 (4)	3 (1)	…	1 (-)	1 (-)	…	…	…	…	…	…	…	1 (-)	1 (-)	…
11	55 (10)	19 (-)	11 (1)	7 (1)	6 (2)	1 (1)	4 (4)	3 (1)	…	…	…	…	…	1 (-)	1 (-)	…	…	…	…	1 (-)	1 (-)

資料：区議会事務局

注・1. ( )内は女性。

2. 「自由民主党」・「公明」・「日本共産党」の議員各1名が、平成9年6月26日付で区議会議員を辞職。

### 第13表 本会議及び全員協議会開催状況

(単位=日) 平成7～11年

年次	本会議開会日数			本議会議期日数			全員協議会開会日数		
	総数	定例	臨時	総数	定例	臨時	総数	区議会中開	区議会中閉
平成7年	16	14	2	76	71	5	—	—	—
8	16	14	2	73	67	6	1	—	1
9	16	14	2	71	67	4	—	—	—
10	22	20	2	79	73	6	—	—	—
11	22	18	4	88	80	8	3	—	3

資料；区議会事務局

### 第14表 議決件数

(単位=件) 平成7～11年

年次	議決							
	総数	条例の制定・改廃	予算・決算	請負契約・契約変更	負担付贈与・財産取得	特別区道路線の認定・廃止	同意・諮問・推せん	選挙・許可
平成7年	116	53	15	14	—	11	4	4
8	140	59	16	22	3	15	10	4
9	142	74	15	5	—	11	8	4
10	155	64	14	9	2	33	4	5
11	127	57	15	9	1	12	8	2

年次	事項				報告事項			
	決議・意見書	委員会の設置・委員の選任	その他	専決処分の承認(再掲)	総数	専決処分・法人経営状況等	定期監査・例月出納検査等	要望書等
平成7年	3	5	5	2	72	42	15	15
8	3	5	2	1	64	39	16	9
9	2	12	11	—	70	34	15	21
10	3	9	10	2	70	40	16	14
11	6	8	8	1	77	44	17	16

資料；区議会事務局

## 第15表 委員会開催状況

(単位=日)

平成7～11年

年次 月次	常任委員会					議委員 運営会	特別委員会										
	企 画 総 務	区 民 生 活	福 祉 保 健	都 市 整 備	文 教		交 通 対 策	特 別 区 制 度 推 進	災 害 対 策 推 進	特 別 区 制 度 推 進	下 水 道 等 国 対 公 策	国 有 地 等 策	予 算	決 算	地 方 公 有 地 等 権 ・ 対 策	清 掃 ・ リ サ イ ン グ	公 共 交 通 策
平成7年	19	15	16	15	12	21	8	3	8	...	6	8	8	—	—	—	—
8	22	17	19	19	18	27	9	...	9	...	7	9	8	—	—	—	—
9	23	18	23	20	17	28	7	...	12	...	7	9	8	—	—	—	—
10	23	17	19	19	18	27	2	—	2	—	2	8	8	—	—	—	—
11	21	17	19	19	18	27	2	...	2	...	2	8	8	6	9	9	10
1月	1	—	—	—	1	3	—	...	—	...	1	...	...	...	...	...	...
2	1	1	2	2	1	2	1	...	1	...	—	...	...	...	...	...	...
3	2	1	3	1	2	3	1	...	1	...	1	8	...	...	...	...	...
4	—	—	—	—	—	—	—	...	—	...	—	...	...	...	...	...	...
5	3	3	2	3	2	3	...	...	...	...	...	...	...	2	2	2	2
6	1	1	1	2	1	4	...	...	...	...	...	...	...	1	1	1	2
7	5	5	5	5	5	1	...	...	...	...	...	...	...	—	1	1	—
8	—	—	—	—	—	1	...	...	...	...	...	...	...	1	—	—	1
9	2	2	3	2	3	3	...	...	...	...	...	...	2	1	2	2	1
10	1	—	—	—	—	2	...	...	...	...	...	...	6	—	1	—	1
11	3	2	1	2	1	3	...	...	...	...	...	...	...	—	1	1	1
12	2	2	2	2	2	2	...	...	...	...	...	...	...	1	1	2	2

資料：区議会事務局

注：開催日数には、管内・管外視察を含む。