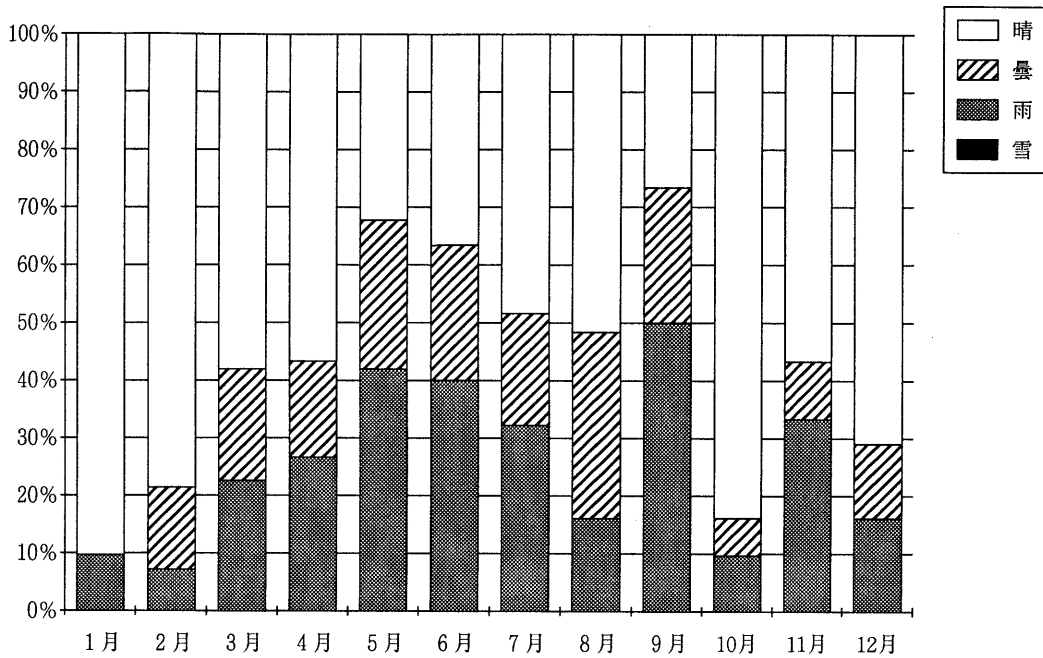
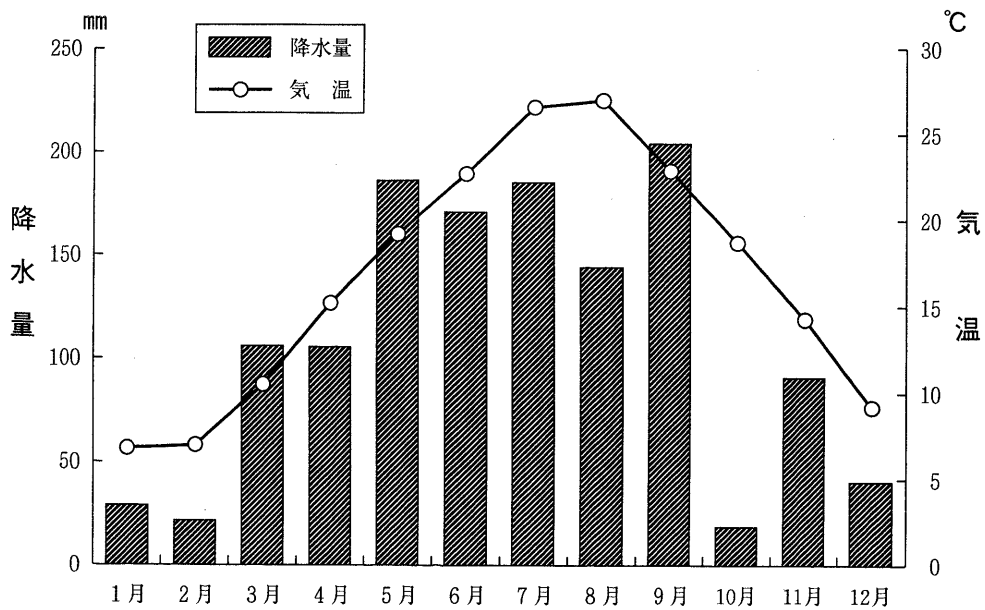


土地・気象

第1図 月別天気割合（平成9年）



第2図 平均気温と降水量（平成9年）



土地

第1表 町 丁 別 面 積

(単位=km ²)				平成11年1月1日現在			
町	丁	面 積	千分比(‰)	町	丁	面 積	千分比(‰)
総	数	58.084	1000.0	下	馬 1丁目	0.241	4.1
世 田 谷 地 域		12.333	212.3		" 2丁目	0.268	4.6
池 尻 出 張 所		1.191	20.5		" 3丁目	0.190	3.3
太 子 出 張 所		1.048	18.0		" 4丁目	0.196	3.4
若 林 出 張 所		1.169	20.1		" 5丁目	0.215	3.7
上 経 町 出 張 所		2.566	44.2	野	沢 6丁目	0.295	5.1
下 馬 出 張 所		2.918	50.2		" 1丁目	0.148	2.5
上 馬 出 張 所		2.078	35.8		" 2丁目	0.129	2.2
		1.363	23.5		" 3丁目	0.260	4.5
					" 4丁目	0.136	2.3
池 尻 1丁目		0.209	3.6	上	馬 1丁目	0.158	2.7
" 2丁目		0.189	3.3		" 2丁目	0.174	3.0
" 3丁目		0.212	3.6		" 3丁目	0.082	1.4
" 4丁目					" 4丁目	0.222	3.8
(1番~32番)		0.217	3.7		" 5丁目	0.240	4.1
三 宿 1丁目		0.165	2.8	駒	沢 1丁目	0.218	3.8
" 2丁目		0.199	3.4		" 2丁目	0.269	4.6
太 子 堂 1丁目		0.193	3.3	北	沢 地 域	8.645	148.8
" 2丁目		0.178	3.1	梅 代 丘 出 張 所		1.597	27.5
" 3丁目		0.167	2.9	新 代 田 出 張 所		1.026	17.7
" 4丁目		0.148	2.5	北 代 沢 出 張 所		1.422	24.5
" 5丁目		0.157	2.7	松 原 出 張 所		0.981	16.9
三 軒 茶 屋 1丁目		0.205	3.5	松 原 出 張 所		1.494	25.7
若 林 2丁目		0.275	4.7	松 原 出 張 所		2.125	36.6
" 1丁目		0.177	3.0	代 田 1丁目		0.201	3.5
" 2丁目		0.170	2.9	" 2丁目		0.197	3.4
" 3丁目		0.173	3.0	" 3丁目		0.287	4.9
" 4丁目		0.214	3.7	" 4丁目		0.296	5.1
" 5丁目		0.160	2.8	" 5丁目		0.183	3.2
世 田 谷 1丁目		0.279	4.8	" 6丁目		0.201	3.5
" 2丁目		0.154	2.7	梅 丘 1丁目		0.204	3.5
" 3丁目		0.132	2.3	" 2丁目		0.199	3.4
" 4丁目		0.207	3.6	" 3丁目		0.089	1.5
桜 1丁目		0.242	4.2	豪 徳 寺 1丁目		0.206	3.5
" 2丁目		0.159	2.7	" 2丁目		0.214	3.7
" 3丁目		0.232	4.0	代 沢 1丁目		0.194	3.3
弦 卷 1丁目		0.276	4.8	" 2丁目		0.269	4.6
" 2丁目		0.222	3.8	" 3丁目		0.153	2.6
" 3丁目		0.208	3.6	" 4丁目		0.217	3.7
" 4丁目		0.223	3.8	" 5丁目		0.160	2.8
" 5丁目		0.232	4.0	池 尻 4丁目		0.033	0.5
宮 坂 1丁目		0.270	4.6	(33番~39番)		0.155	2.7
" 2丁目		0.182	3.1	羽 根 木 1丁目		0.169	2.9
" 3丁目		0.238	4.1	" 2丁目			
桜 丘 1丁目		0.252	4.3	大 原 1丁目		0.240	4.1
" 2丁目		0.191	3.3	" 2丁目		0.178	3.1
" 3丁目		0.236	4.1	北 沢 1丁目		0.256	4.4
" 4丁目		0.295	5.1	" 2丁目		0.185	3.2
" 5丁目		0.259	4.5	" 3丁目		0.156	2.7
経 堂 1丁目		0.213	3.7	" 4丁目		0.180	3.1
" 2丁目		0.165	2.8	" 5丁目		0.204	3.5
" 3丁目		0.172	3.0	松 原 1丁目		0.283	4.9
" 4丁目		0.222	3.8	" 2丁目		0.258	4.4
" 5丁目		0.223	3.8				

土地・気象

第1表のつづき

町	丁	面積	千分比(‰)	町	丁	面積	千分比(‰)
松	原 3丁目	0.217	3.7	中	町 1丁目	0.164	2.8
"	" 4丁目	0.183	3.2	"	" 2丁目	0.255	4.4
"	" 5丁目	0.308	5.3	"	" 3丁目	0.194	3.3
"	" 6丁目	0.245	4.2	"	" 4丁目	0.198	3.4
赤	堤 1丁目	0.283	4.9	"	" 5丁目	0.190	3.3
"	" 2丁目	0.213	3.7	上	用 賀 1丁目	0.208	3.5
"	" 3丁目	0.222	3.8	"	" 2丁目	0.220	3.7
"	" 4丁目	0.212	3.6	"	" 3丁目	0.153	2.6
"	" 5丁目	0.178	3.1	"	" 4丁目	0.216	3.7
桜	上 水 1丁目	0.202	3.5	"	" 5丁目	0.212	3.6
"	" 2丁目	0.168	2.9	"	" 6丁目	0.236	4.0
"	" 3丁目	0.243	4.2	用	賀 1丁目	0.230	3.9
"	" 4丁目	0.197	3.4	"	" 2丁目	0.295	5.0
"	" 5丁目	0.207	3.6	"	" 3丁目	0.154	2.6
玉	川 地 域	15.795	271.9	"	" 4丁目	0.232	3.9
奥	沢 出 張 所	1.216	20.9	玉	川 1丁目	0.308	5.3
九	品 出 張 所	1.245	21.4	"	" 2丁目	0.158	2.7
等	々 出 張 所	2.883	49.6	"	" 3丁目	0.260	4.4
上	野 出 張 所	2.536	43.7	"	" 4丁目	0.198	3.4
用	賀 出 張 所	4.498	77.4	瀬	田 1丁目	0.258	4.4
深	沢 出 張 所	3.417	58.8	"	" 2丁目	0.211	3.6
東	玉 川 1丁目	0.237	4.1	"	" 3丁目	0.109	1.8
"	" 2丁目	0.249	4.3	"	" 4丁目	0.291	5.0
奥	沢 1丁目	0.299	5.1	"	" 5丁目	0.232	3.9
"	" 2丁目	0.245	4.2	玉	川 台 1丁目	0.115	1.9
"	" 3丁目	0.186	3.2	"	" 2丁目	0.202	3.4
"	" 4丁目	0.118	2.0	駒	沢 3丁目	0.144	2.5
"	" 5丁目	0.214	3.7	"	" 4丁目	0.172	3.0
"	" 6丁目	0.184	3.2	"	" 5丁目	0.128	2.2
"	" 7丁目	0.281	4.8	駒	沢 公 園	0.344	5.9
"	" 8丁目	0.148	2.5	新	町 1丁目	0.198	3.4
玉	川 田 園 調 布 1丁目	0.176	3.0	"	" 2丁目	0.200	3.4
"	" 2丁目	0.124	2.1	"	" 3丁目	0.126	2.2
玉	堤 1丁目	0.496	8.5	桜	新 町 1丁目	0.217	3.7
"	" 2丁目	0.148	2.5	"	" 2丁目	0.182	3.1
等	々 力 1丁目	0.243	4.2	深	沢 1丁目	0.231	4.0
"	" 2丁目	0.240	4.1	"	" 2丁目	0.182	3.1
"	" 3丁目	0.201	3.5	"	" 3丁目	0.128	2.2
"	" 4丁目	0.141	2.4	"	" 4丁目	0.291	5.0
"	" 5丁目	0.218	3.8	"	" 5丁目	0.291	5.0
"	" 6丁目	0.244	4.2	"	" 6丁目	0.220	3.8
"	" 7丁目	0.243	4.2	"	" 7丁目	0.230	4.0
"	" 8丁目	0.202	3.5	"	" 8丁目	0.133	2.3
尾	山 台 1丁目	0.143	2.5	砧	地 域	13.591	234.0
"	" 2丁目	0.184	3.2	祖	師 谷 出 張 所	1.670	28.8
"	" 3丁目	0.180	3.1	成	城 出 張 所	2.269	39.1
上	野 毛 1丁目	0.205	3.5	船	橋 出 張 所	1.879	32.3
"	" 2丁目	0.253	4.4	喜	多 出 張 所	4.001	68.9
"	" 3丁目	0.161	2.8	砧	出 張 所	3.772	64.9
"	" 4丁目	0.212	3.6	祖	師 谷 1丁目	0.178	3.0
野	毛 1丁目	0.241	4.1	"	" 2丁目	0.128	2.2
"	" 2丁目	0.288	5.0	"	" 3丁目	0.298	5.1
"	" 3丁目	0.175	3.0	"	" 4丁目	0.206	3.5
				"	" 5丁目	0.222	3.8

第1表のつづき

町	丁	面積	千分比(‰)	町	丁	面積	千分比(‰)	
祖師谷	6丁目	0.220	3.7	砧公園	4丁目	0.190	3.3	
	1丁目	0.254	4.3		5丁目	0.169	2.9	
	2丁目	0.266	4.5		6丁目	0.163	2.8	
	3丁目	0.233	4.0		7丁目	0.149	2.6	
	4丁目	0.317	5.4		8丁目	0.204	3.5	
	5丁目	0.212	3.6		7.720		132.9	
	6丁目	0.293	5.0		上北沢出張所		1.724	29.7
	7丁目	0.231	3.9		上祖師谷出張所		2.159	37.2
	8丁目	0.223	3.8		烏山出張所		3.837	66.1
9丁目	0.240	4.1	上北沢	1丁目	0.224	3.9		
船橋	1丁目	0.255	4.3	"	2丁目	0.222	3.8	
	2丁目	0.123	2.1	"	3丁目	0.178	3.1	
	3丁目	0.171	2.9	"	4丁目	0.187	3.2	
	4丁目	0.218	3.7	"	5丁目	0.250	4.3	
	5丁目	0.215	3.7	八幡山	1丁目	0.179	3.1	
千歳台	6丁目	0.140	2.4	"	2丁目	0.202	3.5	
	7丁目	0.178	3.0	"	3丁目	0.282	4.9	
	1丁目	0.166	2.8	上祖師谷	1丁目	0.218	3.8	
	2丁目	0.252	4.3	"	2丁目	0.271	4.7	
	3丁目	0.140	2.4	"	3丁目	0.163	2.8	
	4丁目	0.153	2.6	"	4丁目	0.237	4.1	
	5丁目	0.146	2.5	"	5丁目	0.153	2.6	
喜多見	6丁目	0.140	2.4	"	6丁目	0.157	2.7	
	1丁目	0.284	4.9	"	7丁目	0.137	2.4	
	2丁目	0.293	5.0	粕谷	1丁目	0.249	4.3	
	3丁目	0.178	3.1	"	2丁目	0.240	4.1	
	4丁目	0.270	4.6	"	3丁目	0.214	3.7	
	5丁目	0.226	3.9	"	4丁目	0.120	2.1	
	6丁目	0.138	2.4	給田	1丁目	0.182	3.1	
7丁目	0.329	5.7	"	2丁目	0.121	2.1		
宇奈根	8丁目	0.166	2.9	"	3丁目	0.210	3.6	
	9丁目	0.292	5.0	"	4丁目	0.208	3.6	
	1丁目	0.340	5.9	"	5丁目	0.125	2.2	
	2丁目	0.331	5.7	南烏山	1丁目	0.174	3.0	
鎌田	3丁目	0.132	2.3	"	2丁目	0.204	3.5	
	1丁目	0.409	7.0	"	3丁目	0.132	2.3	
	2丁目	0.235	4.0	"	4丁目	0.163	2.8	
	3丁目	0.227	3.9	"	5丁目	0.154	2.7	
岡本	4丁目	0.151	2.6	"	6丁目	0.217	3.7	
	1丁目	0.254	4.4	北烏山	1丁目	0.311	5.4	
	2丁目	0.251	4.3	"	2丁目	0.124	2.1	
大蔵	3丁目	0.239	4.1	"	3丁目	0.224	3.9	
	1丁目	0.202	3.5	"	4丁目	0.198	3.4	
	2丁目	0.152	2.6	"	5丁目	0.176	3.0	
	3丁目	0.100	1.7	"	6丁目	0.236	4.1	
	4丁目	0.204	3.5	"	7丁目	0.242	4.2	
	5丁目	0.219	3.8	"	8丁目	0.210	3.6	
砧	6丁目	0.156	2.7	"	9丁目	0.226	3.9	
	1丁目	0.269	4.6					
	2丁目	0.145	2.5					
"	3丁目	0.189	3.3					

資料；生活文化部管理課

第2表 東京都地域別面積

(単位=km ²)				平成9年10月1日現在			
地	域	面積	千分比(%)	地	域	面積	千分比(%)
総	数	2186.84	1,000.00	東	村山	17.17	7.85
区	部	621.22	284.07	国	分寺	11.48	5.25
千	代	11.64	5.32	田	無	6.80	3.11
中	央	10.15	4.64	保	谷	9.05	4.14
港	区	20.34	9.30	福	生	10.24	4.68
新	宿	18.23	8.34	狛	江	6.39	2.92
文	京	11.31	5.17	東	大和	13.54	6.19
台	東	10.08	4.61	清	瀬	10.19	4.66
墨	田	13.75	6.29	東	久	12.92	5.91
江	東	39.24	17.94	武	蔵	15.37	7.03
品	川	22.69	10.38	多	摩	21.08	9.64
目	黒	14.70	6.72	稲	城	17.97	8.22
大	田	59.46	27.19	羽	村	9.91	4.53
世	田	58.08	26.56	あ	き	73.34	33.54
洪	谷	15.11	6.91	郡	部	375.96	171.92
中	野	15.59	7.13	西	多	375.96	171.92
杉	並	34.02	15.56	瑞	穂	16.83	7.70
豊	島	13.01	5.95	日	の	28.08	12.84
北	川	20.59	9.42	檜	原	105.42	48.21
荒	橋	10.20	4.66	奥	多	225.63	103.18
板	馬	32.17	14.71	島	部	405.72	185.53
練	区	48.16	22.02	大	島	141.82	64.85
足	立	53.20	24.33	大	島	91.06	41.64
葛	飾	34.84	15.93	利	島	4.12	1.88
江	川	49.86	22.80	新	島	27.77	12.70
荒	河	1.15	0.53	神	津	18.87	8.63
中	防	3.65	1.67	三	宅	76.08	34.79
市	立	783.94	358.48	三	宅	55.50	25.38
八	子	186.31	85.20	御	島	20.58	9.41
立	川	24.38	11.15	八	丈	83.41	38.14
武	野	10.73	4.91	八	丈	72.62	33.21
藏	市	16.50	7.55	青	ヶ	5.98	2.73
青	市	103.26	47.22	鳥	島	4.79	2.19
府	中	29.34	13.42	須	美	0.02	0.01
昭	島	17.33	7.92	小	笠	104.41	47.74
調	布	21.53	9.85	小	笠	104.41	47.74
町	田	71.64	32.76				
小	金	11.33	5.18				
小	平	20.46	9.36				
日	野	27.53	12.59				

資料：建設省国土地理院「平成9年全国都道府県市区町村別面積調」

注：国土地理院から境界未定として面積の公表が保留されている区的面積については、東京都総務局行政部が算出した面積を事務処理上暫定的に使用する。

第3表 都市計画用途地域

(単位 面積=ha)

平成10年4月1日現在

種 類	面 積	割 合 (%)	平成10年4月1日現在	
			建築物の延べ 面積の敷地面積 に対する割合 (%)	建築物の建築 面積の敷地面積 に対する割合 (%)
総 数	5,680.2	100.0		
第一種低層住居専用地域	2,919.2	51.4		
	8.4	0.2	60	30
	260.5	4.6	80	40
	1,743.8	30.7	100	50
	220.7	3.9	150	50
	1.9	0.0	150	50
	677.5	11.9	150	60
	6.4	0.1	200	60
第二種低層住居専用地域	79.1	1.4		
	42.0	0.7	150	60
	37.1	0.7	200	60
第一種中高層住居専用地域	1,339.6	23.6		
	5.4	0.1	100	40
	7.8	0.1	100	50
	31.9	0.6	150	50
	14.3	0.3	150	60
	7.1	0.1	200	50
	1,268.4	22.3	200	60
	4.7	0.1	300	60
第二種中高層住居専用地域	137.9	2.4		
	136.6	2.4	200	60
	1.3	0.0	300	60
第一種住居地域	546.3	9.6		
	493.4	8.7	200	60
	52.9	0.9	300	60
第二種住居地域	103.6	1.8		
	45.9	0.8	200	60
	57.7	1.0	300	60
準住居地域	61.0	1.1		
	8.8	0.2	200	60
	52.2	0.9	300	60
近隣商業地域	346.0	6.1		
	45.1	0.8	200	80
	294.2	5.2	300	80
	6.7	0.1	400	80
商業地域	89.3	1.6		
	4.7	0.1	300	80
	18.1	0.3	400	80
	57.4	1.0	500	80
	9.1	0.2	600	80
準工業地域	58.2	1.0		
	54.8	0.9	200	60
	3.4	0.1	300	60

資料：都市整備部都市計画課

土地・気象

第4表 世田谷区の基準地価格

(単位価格=千円/m ²)				平成6~10年					
番号	土地の所在	(住居表示)	建築制限	平成6年	平成7年	平成8年	平成9年	平成10年	
1	若林	林4-189-24	(4-4-19)	1低専 (60, 150)	520	508	501	495	493
2	世田	谷1-168-21	(1-5-13)	1低専 (60, 150)	615	590	567	557	543
3	豪徳	寺2-1064-11	(2-18-15)	1低専 (60, 150)	700	670	645	628	610
4	中町	町1-55-33	(1-20-17)	1低専 (40, 100)	671	640	613	613	605
5	駒沢	沢2-1033-11	(2-25-12)	1低専 (50, 100)	620	590	571	566	549
6	代田	田3-418-2	(3-51-9)	1低専 (60, 150)	760	715	675	660	645
7	梅丘	丘1-1472-9	(1-61-8)	1低専 (60, 150)	740	700	671	663	650
8	豪徳	寺1-1883-9	(1-53-8)	1住居 (200)	634	602	583	573	552
9	経堂	堂1-84-1	(1-1-12)	1低専 (60, 150)	670	635	613	603	589
10	赤堤	堤1-234-26	(1-30-13)	1低専 (50, 100)	722	683	660	650	633
11	代沢	沢3-190-26	(3-20-1)	1低専 (50, 150)	750	695	650	630	622
12	代田	田4-806-19	(4-18-11)	1低専 (60, 150)	715	678	651	640	630
13	北沢	沢5-823-15	(5-14-13)	1低専 (60, 150)	616	590	572	565	556
14	松原	原2-714-6	(2-14-17)	1低専 (60, 150)	625	600	582	574	568
15	船橋	橋4-534-12	(4-5-9)	1低専 (50, 100)	525	500	485	483	480
16	上北	沢1-778-3	(1-22-35)	1中専 (60, 200)	520	491	473	471	469
17	八幡	山3-242-19	(3-29-8)	1低専 (40, 80)	530	506	485	483	480
18	等々	力5-33-15	(5-33-13)	1低専 (50, 100)	653	640
19	下馬	馬3-45-15	(3-7-8)	1低専 (50, 150)	715	678	653	643	631
20	中町	町3-112-13	(3-18-12)	1低専 (50, 100)	678	649	624	614	599
21	岡本	本3-408-4	(3-7-2)	1低専 (40, 80)	560	534	518	512	504
22	池尻	尻3-360-11	(3-18-12)	1住居 (200)	615	603	582	574	567
23	玉堤	堤2-2694-9	(2-7-7)	1中専 (40, 200)	460	450	445	443	441
24	深沢	沢2-44-20	(2-14-12)	1低専 (50, 100)	634	605	588	584	582
25	上馬	馬2-15-9	(2-32-10)	1中専 (60, 200)	628	598	579	569	564
26	東玉	川2-170-3	(2-33-13)	1低専 (50, 100)	720	680	638	620	600
27	赤堤	堤4-413-7	(4-8-19)	1低専 (60, 150)	697	657	633	623	610
28	岡本	本2-617-4	(2-3-19)	1低専 (40, 80)	520	510	495	493	490
29	玉川	台2-470	(2-8-8)	2低専 (60, 150)	630	605	585	576	574
30	上用	賀4-166-2	(4-2-6)	1低専 (50, 100)	625	600	580	568	550
31	深沢	沢7-31-3	(7-15-19)	1低専 (50, 100)	745	708	671	658	642
32	成城	城9-887-9	(9-21-4)	1低専 (40, 80)	548	532	516	516	510
33	駒沢	沢4-80-15	(4-27-15)	1低専 (50, 100)	655	630	609	597	585
34	祖師	谷3-505-4	(3-39-4)	1低専 (60, 150)	537	513	498	498	496
35	上祖師	谷4-1210-10	(4-17-5)	1低専 (50, 100)	414	403	400	400	398
36	千歳	台2-854-6	(2-42-5)	1低専 (40, 80)	445	438	431	430	428
37	下馬	馬1-125-3	(1-24-6)	1中専 (60, 200)	660	633	610	605	595
38	粕谷	谷2-128-2	(2-14-13)	1低専 (40, 80)	459	440	429	424	422
39	千歳	台6-630-3	(6-9-16)	1中専 (60, 200)	442	436	430	428	426
40	給田	田1-772-2	(1-18-2)	1低専 (40, 80)	464	450	445	438	436
41	給田	田4-177-2	(4-3-8)	1低専 (40, 80)	417	416	415	415	413
42	北鳥	山1-920-6	(1-37-3)	1低専 (40, 80)	478	458	444	439	436
43	八幡	山2-35-15	(2-3-20)	1低専 (50, 100)	500	476	459	457	455
44	北鳥	山4-1436-44	(4-40-9)	1低専 (40, 80)	414	406	400	400	398
45	給田	田5-19-5	(5-14-4)	1低専 (40, 80)	405	400	399	399	397
46	喜多	見7-3147-3	(7-15-10)	1低専 (40, 80)	412	400	392	390	380
47	宇奈	根1-472-24	(1-7-8)	1低専 (40, 80)	377	370	370	370	370
48	成城	城3-275-2	(3-7-15)	1低専 (40, 80)	785	730	675	668	661
49	弦巻	巻4-15-10	(4-2-7)	1中専 (60, 200)	718	679	650	635	610
50	瀬田	田3-790-3	(3-1-19)	1住居 (200)	620	598	579	570	565
51	桜丘	丘3-2915-3	(3-37-17)	1低専 (60, 150)	602	578	560	552	545
52	瀬田	田4-333-8	(4-36-21)	1低専 (40, 100)	680	650	625	616	611
53	祖師	谷1-105-17	(1-16-6)	1低専 (60, 150)	535	510	493	493	491
54	代田	田2-668-31	(2-23-15)	1低専 (50, 150)	...	725	695	688	678
55	弦巻	巻5-616-19	(5-19-8)	1低専 (60, 150)	650	620	598	587	565

第4表のつづき

番号	土地の所在	(住居表示)	建築制限	平成6年	平成7年	平成8年	平成9年	平成10年	
56	赤堤	3-271-3	(3-9-9)	1低専 (50,100)	735	695	670	658	645
57	玉堤	1-2490-10	(1-6-14)	1中専 (40,200)	490	478	472	470	463
5-1	三軒茶屋	2-176-12	(2-17-10)	商業 (600)	2,530	1,850	1,520	1,250	1,160
5-2	大原	1-1275-10	(1-62-5)	商業 (500)	1,300	1,040	920	840	760
5-3	玉川	2-1516-1	(2-24-6)	商業 (500)	3,190	2,420	1,960	1,590	1,420
5-4	桜	3-409-15	(3-7-13)	近商 (300)	819	750	700	675	640
5-5	奥沢	8-236-10	(8-32-12)	近商 (300)	1,060	940	846	785	745
5-6	梅丘	1-1462-15	(1-21-4)	近商 (300)	1,080	923	830	772	726
5-7	祖師谷	1-131-15	(1-11-11)	近商 (300)	950	835	750	705	670
5-8	北沢	2-294-3	(2-4-10)	商業 (500)	1,690	1,470	1,300	1,200	1,120
5-9	経堂	2-193-3	(2-2-3)	近商 (300)	1,820	1,450	1,230	1,120	1,010
5-10	上野毛	1-225-3	(1-14-6)	近商 (300)	1,060	945	850	785	745
5-11	世田谷	1-93-1	(1-12-13)	近商 (300)	1,030	880	795	738	700
5-12	成城	2-138-3	(2-35-12)	近商 (300)	1,280	1,100	983	921	867
5-13	上北沢	4-1077-2	(4-29-24)	近商 (300)	1,010	868	779	713	673
5-14	赤堤	4-532-4	(4-48-5)	近商 (300)	1,200	990	890	812	756
5-15	野沢	4-231-8	(4-9-14)	近商 (300)	1,080	905	796	738	700
5-16	南鳥山	6-776-3	(6-7-15)	近商 (300)	1,170	940	845	784	738
5-17	深沢	5-4-10	(5-1-15)	近商 (300)	850	790	743	693	660
5-18	等々力	2-17-6	(2-19-15)	近商 (300)	1,380	1,110	997	925	870
7-1	桜新町	2-509-3	(2-29-15)	準工 (200)	708	671	635	622	606

資料：都市整備部用地課

注・建築制限の項は、用途地域・(建ぺい率；容積率)を表した。

複数の筆にまたがる土地の所在は、代表地番で表した。

価格は、7月1日現在で10月1日告示されたもの。

第5表 地目別土地面積

年次	総数	宅地				田	畑	山林・原野	池沼	雑種地	各年1月1日	
		総数	商業地区	工業地区	住宅地区						免税点未満	免税点未満
平成6年	3,754.05	3,399.06	130.52	—	3,268.54	2.01	218.75	11.76	0.12	120.72	1.63	
7	3,745.15	3,405.21	129.43	—	3,275.78	1.92	210.37	11.38	0.03	114.18	2.06	
8	3,733.09	3,400.37	128.73	—	3,271.64	1.30	203.98	10.66	0.03	114.60	2.15	
9	3,719.44	3,396.74	14.06	—	3,382.68	1.30	194.59	10.03	0.03	114.66	2.09	
10	3,706.61	3,393.66	14.04	—	3,379.63	1.30	187.75	9.20	0.03	112.52	2.15	

資料：東京都総務局統計部統計調整課

注・1. 本表数字は固定資産税の対象となる評価面積であり、寺・学校用地等は含まれていない。

田畑にはそれぞれ転田・転用畑含み、雑種地とは、運動場・ゴルフ場・鉄軌道用地・高圧鉄塔用地等をいう。

免税点未満とは、土地に対して課する固定資産税の課税標準となるべき額が30万円に満たないものである。

2. 平成9年は、評価替えに際して地区の見直しが行われ、商業地区の一部が住宅地区に変わっている。

第6表 水準点の位置と高さ

(単位=m)		基準日 各年1月1日					
町名	所在地	東京湾平均海面					
		平成6年	平成7年	平成8年	平成9年	平成10年	
太子堂	1丁目4番	世田谷台ピロティ前	32.5630	32.5636	32.5690	32.5655	32.5645
三軒茶屋	1丁目29番	ダスキン玉川前	33.2880	33.2867	33.2924	33.2912	33.2905
若林	2丁目38番	若林陸橋脇	37.0770	37.0770	37.0819	37.0807	37.0798
〃	3丁目34番	北野稲荷神社前	31.8223	31.8223	31.8275	31.8258	31.8249
世田谷	2丁目13番	清水屋酒店前	38.6958	38.6979	38.7019	38.7000	38.7006
代田	3丁目57番	代田八幡神社境内	33.2241	33.2232	33.2277	33.2261	33.2250
代田	6丁目30番	代田区民センター脇	41.9869	41.9885	41.9927	41.9904	41.9900
野沢	3丁目30番	キグナスパステル野沢SS向側	38.9660	38.9695	38.9718	38.9660	38.9666
上馬	2丁目15番	ホンダプリモT.S.上馬向側	39.4148	39.4114	39.4147	39.4021	39.3961
上馬	3丁目14番	中華料理「玉竜」脇	40.8839	40.8854	40.8880	40.8694	40.8675
上野毛	3丁目22番	北野稲荷神社境内	25.2881	25.2866	25.2967	25.2954	25.2868
中町	4丁目21番	玉川中学校内	32.7687	32.7658	32.7595	32.7714	32.7639
用賀	1丁目6番	中華「蘭」脇植込内	45.3554	45.3562	45.3587	45.3588	45.3551
瀬田	3丁目6番	精進料理「泉仙」前	35.4658	35.4658	35.4672	35.4702	35.4635
玉川	2丁目23番	ドッグウッドプラザ前	13.2156	13.2138	13.2236	13.2222	13.2140
玉川	3丁目39番	ウイステリア二子玉川脇	14.0051	14.0019	14.0116	14.0120	14.0048
新町	1丁目7番	ジュネス246脇	44.0526	44.0532	44.0567	44.0557	44.0545
大蔵	3丁目1番	GREEN WOODS向側	40.3135	40.3110	40.3190	40.3212	40.3144
千歳台	3丁目1番	昭和鉱油(株)千歳台スタンド前	44.3678	44.3677	44.3743	44.3741	44.3698
南鳥山	6丁目10番	住宅供給公社鳥山住宅1号棟前	45.9355	45.9301	45.9307	45.9320	45.9282
南鳥山	6丁目32番	南鳥山アパート前	47.5449	47.5425	47.5448	47.5449	47.5438
給田	3丁目26番	アーベイン世田谷前	46.3178	46.3179	46.3232	46.3240	46.3221
粕谷	1丁目5番	芦花公園内	40.8706	40.8652	40.8676	40.8652	40.8607

資料；東京都土木技術研究所「水準基標測量成果表」

気象

第7表 月次別降水量

(単位=mm)

年次	総数	平成5~9年											
		1月	2月	3月	4月	5月	6月	7月	8月	9月	10月	11月	12月
平成5年	1,872.5	115.0	57.0	60.5	58.0	65.5	260.0	316.5	412.0	140.0	156.0	167.0	65.0
6	1,130.5	50.0	88.5	114.5	49.0	133.5	144.5	93.5	92.5	234.0	57.0	50.5	23.0
7	1,220.0	36.0	27.0	180.0	99.5	204.5	185.5	171.0	31.0	164.5	79.0	42.0	0.0
8	1,333.5	13.0	45.0	118.0	111.0	128.0	36.0	253.5	31.5	382.0	83.5	84.0	48.0
9	1,302.0	29.0	21.5	106.0	105.5	186.0	170.5	185.0	144.0	204.0	19.0	91.0	40.5

資料；東京管区気象台「東京都気象年報」
注・観測地点は、千代田区大手町1-3-4 東京管区気象台

第8表 月次別平均気温

(単位=℃)

年次	平成5~9年											
	1月	2月	3月	4月	5月	6月	7月	8月	9月	10月	11月	12月
平成5年	6.2	7.7	8.7	13.4	18.1	21.7	22.5	24.8	22.9	17.5	14.1	8.5
6	5.5	6.6	8.1	15.8	19.5	22.4	28.3	28.9	24.8	20.2	13.4	9.0
7	6.3	6.5	8.9	15.0	19.1	20.4	26.4	29.4	23.7	19.5	12.7	7.7
8	6.6	5.4	9.2	12.7	18.1	22.6	26.2	26.0	22.4	18.0	13.2	9.3
9	6.8	7.0	10.5	15.2	19.2	22.7	26.6	27.0	22.9	18.7	14.3	9.2

資料；東京管区気象台「東京都気象年報」
注・1. 3・6・9・12・15・18・21・24時の8回、日平均値を算術平均したものである。
2. 観測地点は千代田区大手町1-3-4 東京管区気象台

第9表 日最高気温の月平均値

(単位=℃)

年次	平成5~9年											
	1月	2月	3月	4月	5月	6月	7月	8月	9月	10月	11月	12月
平成5年	9.1	11.8	12.5	17.8	22.3	25.0	25.3	28.0	25.8	20.8	17.7	12.3
6	9.1	10.6	11.6	19.8	23.4	26.0	31.8	32.9	28.1	23.0	17.1	12.8
7	10.2	10.1	13.0	19.1	22.7	23.5	29.6	33.7	27.4	23.0	16.7	12.1
8	10.4	9.4	13.1	17.0	22.0	26.4	30.0	30.0	26.3	21.7	16.7	13.6
9	11.3	11.2	14.7	19.2	23.2	26.6	30.7	30.7	26.4	22.8	18.1	12.4

資料；東京管区気象台「東京都気象年報」
注・観測地点は、千代田区大手町1-3-4 東京管区気象台

第10表 日最低気温の月平均値

(単位=℃)

年次	平成5~9年											
	1月	2月	3月	4月	5月	6月	7月	8月	9月	10月	11月	12月
平成5年	3.3	3.8	5.0	9.1	14.2	19.0	20.0	22.3	20.2	14.4	10.9	5.3
6	2.1	3.0	4.8	11.4	15.9	19.1	25.3	25.9	22.0	17.5	9.8	5.2
7	2.5	2.9	5.3	11.5	16.1	17.8	23.7	26.1	20.7	16.5	8.7	3.9
8	2.9	1.7	5.5	8.5	14.6	19.5	23.1	23.0	19.4	14.5	10.1	5.3
9	2.7	3.1	6.8	11.4	15.6	19.3	23.4	23.9	20.1	14.8	11.0	5.8

資料；東京管区気象台「東京都気象年報」
注・観測地点は、千代田区大手町1-3-4 東京管区気象台

第11表 気 象

(単位 風速=m/s 湿度=%)

年次・月次	天 気 日 数						日 照	
	快 晴	晴	曇	雨	小 雨	雪	日照時間	日照率(%)
平成 5 年	45	127	70	73	50	—	1,771.9	39
6	43	163	67	53	35	3	2,063.6	47
7	47	159	65	55	34	5	2,028.1	46
8	32	174	70	50	35	5	1,984.1	45
9	44	166	62	62	31	—	2,056.1	47
1 月	10	18	—	2	1	—	228.8	76
2	9	13	4	2	—	—	191.6	63
3	4	14	6	6	1	—	181.9	49
4	2	15	5	6	2	—	184.3	47
5	2	8	8	8	5	—	162.7	38
6	—	11	7	6	6	—	160.6	37
7	3	12	6	7	3	—	191.9	43
8	1	15	10	4	1	—	176.1	42
9	—	8	7	11	4	—	91.7	25
10	4	22	2	2	1	—	192.6	55
11	4	13	3	4	6	—	140.8	46
12	5	17	4	4	1	—	153.1	51

資料；日本気象協会「気象年鑑」・東京管区気象台「東京都気象年報」・気象庁地震津波監視課

注・1. 観測地点は、千代田区大手町1-3-4 東京管区気象台

2. 天気の基本

3・9・15・21時の雲量の平均値により快晴・晴・曇と分類してある。快晴=平均雲量1.4以下 晴=平均雲量1.5以上
雨=日降水量5.0ミリ以上 小雨=日降水量1.0ミリ以上4.9ミリ以下 雪=新積雪1センチ以上、または降雪時間が長い

3. 平成6年は、9月17日に雨量計の故障があったので、天気日数の合計が365日になっていない。

第12表 月 次 別

(単位 極値=mm)

年次	1 月		2 月		3 月		4 月		5 月		6 月	
	極 値	起 日	極 値	起 日	極 値	起 日	極 値	起 日	極 値	起 日	極 値	起 日
平成 5 年	32.5	25	22.0	17	15.5	28	21.5	1	21.0	14	62.0	5
6	16.5	14	53.5	21	56.0	23	15.0	2	28.5	17	70.0	19
7	25.5	4	11.0	26	32.0	1	15.5	29	63.5	15	33.0	4
8	8.5	20	16.5	25	35.0	15	50.0	16	39.5	9	7.5	(18) (26)
9	15.0	5	12.5	3	40.0	30	33.5	6	85.0	24	81.5	20

資料；東京管区気象台「東京都気象年報」

注・1. 観測地点は、千代田区大手町1-3-4 東京管区気象台

2. 極値が複数日に出る場合、起日は()書きで表している。

概 況

平成5～9年								
風 速		湿 度		地 震 回 数				
平 均	最大風速	平 均	最小湿度	震 度 1	震 度 2	震 度 3	震 度 4	震 度 5
3.3	15.5	63	15	37	7	1	2	—
3.3	12.3	62	13	33	10	4	—	—
3.3	16.0	60	16	34	7	3	—	—
3.3	17.0	62	11	40	15	2	—	—
3.4	15.4	63	11	42	18	4	—	—
3.6	11.9	47	15	1	1	—	—	—
3.8	14.2	47	13	3	3	—	—	—
3.9	11.8	56	13	10	6	1	—	—
3.3	9.6	60	11	6	—	—	—	—
3.3	15.4	69	31	1	4	—	—	—
3.4	11.6	72	28	6	—	—	—	—
3.2	10.3	72	31	3	—	1	—	—
3.2	9.5	73	36	1	—	1	—	—
3.5	10.1	75	28	1	—	1	—	—
2.9	10.5	60	24	3	—	—	—	—
3.3	11.1	63	21	5	2	—	—	—
3.1	9.4	56	23	2	2	—	—	—

8.4以下 曇=平均雲量8.5以上
 場合。雨と雪との両方の現象があつて、ともに条件を満足している場合は雪。

最 大 降 水 量

平成5～9年											
7 月		8 月		9 月		10 月		11 月		12 月	
極 値	起 日	極 値	起 日	極 値	起 日	極 値	起 日	極 値	起 日	極 値	起 日
77.5	25	234.5	27	33.5	4	65.5	8	110.5	13	17.0	10
54.5	18	38.5	(20) (21)	47.0	28	24.5	21	27.0	6	8.5	27
43.0	5	13.0	(12) (21)	93.5	17	49.0	2	23.0	8	0.0	29
81.0	9	20.0	29	259.5	22	25.5	14	18.0	1	21.0	18
62.0	17	98.5	23	31.0	8	10.5	5	32.0	29	14.0	30

第13表 月次別

(単位 極値=℃)

年次	1 月		2 月		3 月		4 月		5 月		6 月	
	極値	起日	極値	起日	極値	起日	極値	起日	極値	起日	極値	起日
平成5年	12.9	3	21.9	7	18.3	25	26.9	25	30.7	13	31.9	16
6	16.8	17	16.0	9	18.7	31	24.4	6	29.3	16	31.7	27
7	16.1	9	13.9	27	19.9	22	25.5	19	26.7	25	28.8	30
8	19.9	15	20.9	14	23.1	31	26.2	29	30.5	31	31.8	29
9	16.4	2	18.0	26	25.1	30	27.2	30	27.9	16	32.8	27

資料；東京管区気象台「東京都気象年報」

- 注・1. 観測地点は、千代田区大手町1-3-4 東京管区気象台
2. 極値が複数日に出る場合、起日は()書きで表している。

第14表 月次別

(単位 極値=℃)

年次	1 月		2 月		3 月		4 月		5 月		6 月	
	極値	起日	極値	起日	極値	起日	極値	起日	極値	起日	極値	起日
平成5年	1.2	29	0.7	2	1.5	15	4.8	11	8.3	2	14.3	10
6	-1.3	31	-2.3	14	2.3	7	4.3	9	10.8	2	14.3	20
7	-1.2	15	0.1	1	1.0	1	4.9	4	12.9	5	14.9	23
8	-0.4	31	-1.5	3	0.7	6	3.7	13	10.5	18	15.7	2
9	-2.1	22	-1.4	22	3.0	25	8.0	1	11.3	10	13.4	9

資料；東京管区気象台「東京都気象年報」

- 注・1. 観測地点は、千代田区大手町1-3-4 東京管区気象台
2. 極値が複数日に出る場合、起日は()書きで表している。

最高気温

平成5～9年											
7月		8月		9月		10月		11月		12月	
極値	起日	極値	起日	極値	起日	極値	起日	極値	起日	極値	起日
32.3	(27) (28)	32.9	(1) (12)	32.1	18	25.3	9	24.0	5	21.1	3
35.6	3	39.1	3	32.9	(6) (7)	27.9	1	23.9	19	17.7	7
35.9	25	36.4	28	35.8	11	27.8	2	23.9	1	16.7	15
34.8	18	38.7	15	34.5	2	27.2	7	24.2	6	18.6	5
37.7	5	34.5	10	32.9	2	27.1	8	24.4	27	17.6	20

最低気温

平成5～9年											
7月		8月		9月		10月		11月		12月	
極値	起日	極値	起日	極値	起日	極値	起日	極値	起日	極値	起日
16.4	6	18.4	4	14.9	22	8.6	28	5.2	25	0.7	24
22.6	7	20.4	22	18.3	(13) (14)	11.9	25	4.5	16	1.4	18
19.4	6	24.5	23	15.1	17	12.3	28	5.2	25	-0.6	27
17.2	8	17.9	29	14.8	28	9.3	27	5.8	30	2.4	30
19.4	18	19.4	17	15.4	16	9.6	28	6.9	25	2.5	25

第15表 世田谷区内

(単位 極値=mm)

年次	観測局	1 月		2 月		3 月		4 月		5 月		6 月	
		極値	起日	極値	起日	極値	起日	極値	起日	極値	起日	極値	起日
平成6年	砧	17	13	43	21	43	23	15	2	38	26	62	19
	上用賀	…	…	…	…	44	23	15	2	46	26	56	19
	玉川	15	13	41	21	43	23	17	2	47	26	48	19
	烏山	14	13	37	21	39	23	14	2	46	26	58	19
	経堂	15	13	43	21	44	23	14	2	43	26	59	19
	世田谷	15	13	37	21	41	23	15	2	43	26	55	19
	北沢	18	13	47	21	45	23	16	2	49	26	61	19
平成7年	砧	20	4	11	12	36	30	21	29	89	12	46	13
	上用賀	23	4	13	28	39	30	22	29	91	12	47	13
	玉川	23	4	18	28	39	30	22	29	81	12	47	13
	烏山	18	4	10	12	35	30	21	29	82	12	42	13
	経堂	21	4	14	28	38	30	22	29	86	12	48	13
	世田谷	22	4	18	28	38	30	24	29	80	12	45	13
	北沢	22	4	20	28	41	30	25	29	94	12	48	13
平成8年	砧	7	20	26	25	39	15	40	16	35	4	14	18
	上用賀	9	20	28	25	39	15	41	16	35	4	16	12
	玉川	8	20	26	25	35	15	37	16	34	4	9	18
	烏山	7	20	23	25	35	15	37	16	38	1	10	18
	経堂	9	20	26	25	37	15	41	16	35	4	17	12
	世田谷	8	20	25	25	37	15	38	16	30	4	13	12
	北沢	10	20	27	25	37	15	43	16	35	4	21	12
平成9年	砧	20	5	12	2	38	29	44	6	75	24	53	19
	上用賀	19	5	11	2	46	29	52	7	85	24	47	20
	玉川	16	5	11	2	50	29	47	6	83	24	51	20
	烏山	17	5	10	2	38	29	41	6	79	24	55	19
	経堂	19	5	11	2	41	29	47	7	82	24	49	20
	世田谷	16	5	11	2	41	29	49	7	82	24	51	19
	北沢	18	5	12	2	47	29	48	6	80	24	50	20
平成10年	砧	14	12	40	20	38	1	45	1	63	24	46	21
	上用賀	14	12	40	20	40	1	42	1	62	24	46	21
	玉川	12	(11) (12)	40	20	40	1	38	1	66	24	41	21
	烏山	12	12	35	20	26	11	38	14	65	24	43	21
	経堂	14	12	40	20	37	1	42	1	62	24	43	21
	世田谷	12	12	37	20	26	11	37	1	56	24	43	21
	北沢	15	12	41	20	39	1	40	1	61	24	43	21

資料；建設部土木計画課

注・1. 観測局の場所

砧=(成城6-2・砧総合支所屋上)・上用賀=(上用賀5-19・ふじみ保育園)・玉川=(等々力4-19・玉川総合支所)・世田谷=(世田谷4-22・世田谷区役所第2庁舎屋上)・北沢=(代田5-19・北沢土木事務所屋上)

2. 上用賀雨量局は平成6年3月下旬より運用開始。

3. 平成10年10月は停電のため、23日から27日まで未測定。

4. 日雨量は、9:00～翌日9:00までの累計雨量。

5. 極値が複数日に出る場合、起日は()書きで表している。

月次別最大降水量

平成6～10年											
7月		8月		9月		10月		11月		12月	
極値	起日	極値	起日	極値	起日	極値	起日	極値	起日	極値	起日
37	18	138	20	54	13	38	21	20	6	17	26
53	18	143	20	50	13	36	21	22	6	16	26
30	18	172	20	47	28	31	21	21	6	15	26
49	7	82	20	49	13	37	21	19	6	15	26
47	18	123	20	47	13	36	21	22	6	15	26
49	18	177	20	45	28	30	21	21	6	15	26
59	18	175	20	48	13	34	21	22	6	16	26
78	4	65	2	97	16	54	1	29	7	—	—
87	4	60	22	98	16	55	1	29	7	—	—
76	5	88	22	90	16	55	1	21	7	1	19
70	5	78	2	89	16	53	1	33	7	—	—
79	4	42	2	103	16	51	1	26	7	—	—
82	4	31	22	89	16	55	1	20	7	—	—
82	4	24	2	110	16	58	1	29	7	—	—
105	20	38	17	169	22	27	14	29	11	27	17
100	20	28	28	172	22	31	14	29	11	25	17
106	20	20	28	140	22	31	14	28	11	24	17
89	20	47	17	130	22	26	14	27	11	25	17
81	8	26	28	175	22	27	14	29	11	22	17
83	8	25	28	114	22	27	14	28	11	23	17
92	8	26	28	183	22	28	14	28	11	24	17
48	17	133	23	62	8	19	4	54	29	11	17
36	30	104	23	56	8	18	4	51	29	12	1
35	30	54	23	48	8	17	4	46	29	12	1
49	17	110	23	69	8	19	4	50	29	10	17
51	17	89	23	56	8	19	4	50	29	12	1
48	30	86	23	59	8	17	4	46	29	14	1
48	17	73	23	58	8	18	4	50	29	14	1
42	22	58	28	128	15	35	16	9	30	21	3
46	22	43	28	147	15	38	16	8	30	20	3
45	22	47	27	141	15	34	16	9	30	22	3
39	22	60	27	147	15	35	16	8	30	18	3
41	22	42	28	150	15	37	16	8	30	21	3
42	22	57	27	141	15	39	16	8	30	19	3
42	22	58	27	165	15	38	16	8	30	20	3

所分庁舎屋上)・烏山=(粕谷4-9・烏山土木事務所屋上)・経堂=(宮坂3-15・北沢土木事務所分室屋上)

土地・気象

第16表 世田谷区内

(単位 極値=℃)

年次	観測局	1月		2月		3月		4月		5月		6月	
		極値	起日	極値	起日	極値	起日	極値	起日	極値	起日	極値	起日
平成5年	世田谷	12.8	3	20.8	7	17.6	27	26.1	25	31.1	13	31.6	16
	砧	13.0	27	21.0	7	17.8	27	26.4	25	31.3	13	32.7	16
	玉川	12.3	3	20.9	7	17.9	27	26.2	25	30.7	13	31.7	16
	北沢	13.2	3	21.0	7	18.2	27	26.3	25	30.6	13	31.5	16
	烏山	15.3	6	21.3	7	19.4	25	26.7	25	31.5	13	31.8	16
6	世田谷	15.8	17	14.8	9	18.1	31	24.1	6	29.0	16	32.6	27
	砧	15.3	17	14.4	9	17.4	31	23.6	6	27.8	16	33.1	27
	玉川	16.5	17	14.7	9	18.1	31	24.0	6	28.4	24	32.3	27
	北沢	15.7	17	14.7	9	17.6	31	23.6	6	28.3	16	31.8	27
	烏山	16.0	17	16.2	9	18.4	31	24.3	6	29.7	16	32.7	27
7	世田谷	15.3	9	13.5	27	19.2	22	25.6	19	25.2	25	28.4	30
	砧	15.2	9	12.6	27	19.5	22	25.2	19	25.9	26	28.7	30
	玉川	13.5	9	13.5	27	19.5	22	25.9	19	25.1	26	28.2	30
	北沢	15.0	9	12.9	27	19.2	31	25.6	19	24.9	22	27.9	30
	烏山	16.4	23	14.6	27	20.1	22	25.4	19	25.8	26	28.5	17
8	世田谷	19.6	15	20.2	14	23.7	31	25.9	29	30.8	31	30.9	29
	砧	19.1	15	20.2	14	23.0	31	25.8	29	30.9	31	30.6	19
	玉川	19.6	15	19.5	14	22.9	31	25.5	29	29.7	31	31.1	29
	北沢	19.6	15	19.8	14	23.1	31	25.6	29	30.3	31	30.7	29
	烏山	18.9	15	26.2	29	31.3	31	31.0	19
9	世田谷	16.1	(1) (2)	17.0	26	23.5	30	25.3	30	29.9	6	33.5	27
	砧	16.0	1	15.5	26	23.5	30	26.2	30	29.9	6	34.1	27
	玉川	16.2	1	16.5	26	23.3	30	25.2	30	29.4	6	32.6	27
	北沢	15.9	2	15.5	26	23.1	30	25.3	30	29.3	6	33.0	27
	烏山	16.0	1	16.1	26	23.6	30	26.0	30	30.0	6	33.9	27

資料；都環境保全局大気保全部「大気汚染常時測定結果報告」・環境部環境課「大気汚染常時測定局測定結果」

注・1. 観測局の場所

世田谷＝(世田谷区役所屋上)・砧＝(砧総合支所屋上)・玉川＝(玉川総合支所屋上)・

北沢＝(北沢総合支所屋上)・烏山＝(烏山総合支所屋上)

2. 極値が複数日に出る場合、起日は()書きで表している。

3. 平成8年2、3月の烏山は、機器入れ替えのため未測定。

4. 平成9年11、12月の烏山は、機器調整のため未測定。

月次別最高気温

平成5～9年

7月		8月		9月		10月		11月		12月	
極値	起日	極値	起日	極値	起日	極値	起日	極値	起日	極値	起日
33.0	31	33.1	1	31.2	18	24.4	9	24.0	5	20.8	3
33.3	31	33.0	1	31.5	18	24.4	9	23.3	5	20.3	3
33.0	31	32.9	28	31.3	18	25.0	2	25.0	5	19.5	1
32.2	31	32.7	28	30.8	18	25.5	9	23.8	5	20.6	3
33.3	31	32.8	28	31.6	18	26.7	9	24.3	5	20.5	3
36.0	3	37.8	3	32.8	7	28.0	1	23.8	19	17.3	9
35.3	3	36.3	(² ₃ ⁴)	33.6	1	26.5	(¹ ₁₃)	22.4	19	17.5	9
34.9	3	37.6	3	32.7	7	28.4	1	23.9	19	17.4	9
35.6	3	37.3	3	33.6	7	27.6	1	23.1	19	17.1	2
36.8	3	38.0	1	33.3	7	28.3	1	25.8	19	18.7	24
35.6	25	37.0	8	34.7	11	27.4	(² ₃)	22.5	1	16.5	15
36.2	25	37.2	4	35.3	11	27.6	3	22.3	1	15.6	15
35.6	25	36.0	10	34.5	11	27.2	3	22.7	1	16.0	15
34.6	24	36.6	8	35.6	11	27.0	2	22.1	1	15.2	15
37.1	25	37.2	8	33.7	11	29.2	17	22.5	1	19.5	14
35.2	18	36.4	15	33.0	2	26.1	7	23.1	6	17.9	5
36.0	18	37.4	15	32.8	2	26.4	7	22.1	6	18.0	5
35.1	18	37.2	15	32.9	2	26.1	7	23.1	6	18.3	5
34.6	18	37.5	15	33.0	2	25.9	7	22.2	6	18.3	5
35.4	18	37.5	15	34.2	2	26.1	7	22.3	6	17.8	5
36.5	6	34.6	23	32.6	3	26.8	8	24.3	27	16.8	20
36.8	(⁵ ₆)	35.4	11	33.6	3	26.6	8	23.5	27	17.0	20
35.7	6	34.0	23	31.4	3	26.5	8	24.2	27	16.7	20
36.3	6	34.4	23	32.0	3	26.5	8	24.5	27	18.0	20
37.5	(⁵ ₆)	39.0	23	35.8	3	26.8	8

土地・気象

第17表 世田谷区内

(単位 極値=°C)

年次	観測局	1月		2月		3月		4月		5月		6月	
		極値	起日	極値	起日	極値	起日	極値	起日	極値	起日	極値	起日
平成5年	世田谷	-0.2	23	0.0	15	0.2	3	3.7	11	4.6	2	13.4	10
	砧	-0.4	19	-1.1	3	-0.6	3	3.3	11	7.2	2	13.4	10
	玉川	0.3	23	-0.1	(2) (3)	0.5	3	3.4	11	7.7	2	14.1	10
	北沢	0.5	23	0.5	2	1.3	15	4.5	11	7.7	2	14.8	10
	烏山	-0.3	23	-0.3	15	-0.3	3	3.1	11	7.5	2	13.2	10
6	世田谷	-2.6	31	-2.1	14	1.0	7	3.4	9	10.4	2	13.8	20
	砧	-3.3	31	-3.3	14	-0.1	7	2.3	9	10.3	(2) (3)	13.2	20
	玉川	-2.1	31	-2.0	14	1.5	7	3.5	9	10.9	2	14.1	20
	北沢	-1.5	31	-1.3	12	1.3	7	3.5	9	10.8	2	13.9	20
	烏山	-2.7	31	-2.1	14	0.3	7	2.9	9	10.1	2	13.6	20
7	世田谷	-1.8	18	-0.5	(6) (7)	0.2	1	3.6	4	12.2	5	14.5	7
	砧	-2.5	18	-1.8	1	0.1	(1) (6)	2.8	4	12.0	5	14.1	7
	玉川	-1.7	(18) (31)	-1.4	1	0.5	1	3.9	4	12.3	5	14.5	(7) (23)
	北沢	-1.3	31	-0.1	1	0.0	4	5.0	3	12.1	5	14.4	23
	烏山	-2.4	31	-1.3	1	0.1	6	3.2	4	11.6	5	14.0	7
8	世田谷	-1.4	25	-2.8	3	-0.3	6	2.5	13	9.4	10	15.2	7
	砧	-2.3	10	-3.2	3	-0.3	6	2.1	13	8.8	10	14.7	7
	玉川	-1.8	10	-3.0	3	0.6	6	2.4	13	9.5	10	15.4	7
	北沢	-0.6	25	-2.3	3	1.0	6	2.9	13	9.7	10	15.7	7
	烏山	-2.2	10	1.7	13	8.7	10	14.4	7
9	世田谷	-2.7	22	-1.2	(22) (23)	1.4	25	7.1	1	10.6	10	13.5	9
	砧	-3.0	22	-1.2	22	0.8	25	6.6	1	10.1	10	13.1	9
	玉川	-2.9	22	-1.5	23	1.6	25	7.2	1	10.3	10	13.1	9
	北沢	-2.8	22	-1.2	22	3.1	25	7.4	1	10.8	10	13.4	9
	烏山	-3.0	22	-1.6	22	1.1	25	6.5	1	9.6	10	12.8	9

資料；都環境保全局大気保全部「大気汚染常時測定結果報告」・環境部環境課「大気汚染常時測定局測定結果」

注・1. 観測局の場所

世田谷＝(世田谷区役所屋上)・砧＝(砧総合支所屋上)・玉川＝(玉川総合支所屋上)・

北沢＝(北沢総合支所屋上)・烏山＝(烏山総合支所屋上)

2. 極値が複数日に出る場合、起日は()書きで表している。

3. 平成8年2、3月の烏山は、機器入れ替えのため未測定。

4. 平成9年11、12月の烏山は、機器調整のため未測定。

月次別最低気温

平成5～9年

7月		8月		9月		10月		11月		12月	
極値	起日	極値	起日	極値	起日	極値	起日	極値	起日	極値	起日
11.7	25	17.7	6	13.9	22	6.5	28	3.0	29	0.0	24
16.3	3	17.7	6	13.9	22	6.0	28	2.4	25	-0.9	24
16.7	3	18.1	6	14.4	22	7.4	28	3.4	29	0.0	24
16.2	3	17.6	6	14.2	22	7.2	28	4.6	25	0.2	24
16.1	3	17.7	3	13.8	22	5.8	28	2.2	29	-0.3	24
22.4	1	19.6	22	17.7	13	10.6	25	2.7	16	0.1	18
21.6	1	18.9	22	16.5	26	9.4	25	1.9	16	-0.6	21
22.5	1	19.8	22	17.8	13	11.1	25	3.1	16	0.3	21
22.2	1	19.9	22	17.6	13	11.0	25	3.8	16	0.9	18
21.8	1	19.3	22	16.9	26	9.7	25	2.5	16	-0.5	18
19.3	6	23.0	2	14.5	17	10.6	28	4.1	27	-2.0	27
19.1	6	23.4	22	14.6	17	9.6	28	3.3	29	-2.7	26
19.4	6	22.9	2	14.4	17	10.9	28	4.4	27	-2.4	26
19.1	6	23.9	22	14.7	17	11.1	28	5.7	27	-0.8	26
18.8	6	23.3	2	14.5	17	9.4	28	3.9	27	-2.7	26
12.9	8	17.8	29	13.8	28	9.3	(27) 28	4.9	30	0.9	25
16.7	8	17.2	29	12.8	28	8.7	28	4.3	17	0.6	25
16.8	8	17.4	29	13.5	28	9.4	27	5.3	30	1.2	25
15.2	9	16.2	29	13.8	30	9.3	27	6.2	17	2.6	(24) 25
16.5	8	16.9	29	12.6	28	8.4	(21) (27) 28	4.2	30	0.6	25
19.4	18	19.2	(17) (18)	14.1	29	7.7	28	5.4	25	0.8	25
19.1	18	18.7	18	13.5	29	7.5	28	5.1	25	0.3	(4) (26)
19.2	18	19.1	18	14.0	29	8.1	28	5.9	25	1.4	4
19.2	18	19.5	(17) (18)	15.2	17	9.0	28	6.8	25	1.5	25
18.8	18	18.3	18	13.3	29	7.2	28

第18表 世田谷区内月次別降水量

年次	観測局	総数	平成6~10年											
			1月	2月	3月	4月	5月	6月	7月	8月	9月	10月	11月	12月
平成 6年	砧	1,125	43	75	104	52	121	118	84	163	221	73	44	27
	上用 賀川	47	140	121	100	167	234	66	46	26
	玉川	1,233	45	74	111	49	145	138	67	203	269	62	48	22
	烏山	1,106	40	69	97	49	132	118	117	117	226	74	45	22
	経堂	1,181	56	74	106	44	133	128	93	184	232	61	46	24
7	世田谷	1,182	41	61	108	44	131	137	87	225	222	55	44	27
	北沢	1,351	53	84	116	52	142	181	105	229	259	58	47	25
	砧	1,354	33	37	174	104	231	203	168	109	150	88	57	0
	上用 賀川	1,431	37	42	176	106	239	219	185	128	150	90	59	0
	玉川	1,326	36	46	149	98	220	197	171	138	136	85	49	1
8	烏山	1,269	30	35	169	86	207	190	157	113	139	84	59	0
	経堂	1,312	34	42	175	92	219	207	170	79	159	82	53	0
	世田谷	1,240	35	44	148	101	209	201	168	64	138	86	46	0
	北沢	1,362	36	49	180	103	233	217	174	48	175	90	57	0
	砧	1,497	14	49	112	109	167	41	320	81	403	69	84	48
9	上用 賀川	1,499	16	52	111	111	158	48	324	65	406	74	85	49
	玉川	1,353	15	56	103	91	147	34	316	29	358	78	81	45
	烏山	1,363	14	47	103	95	156	38	292	90	340	64	76	48
	経堂	1,385	16	47	108	105	135	50	286	53	396	64	81	44
	世田谷	1,274	15	48	103	106	124	41	290	42	315	68	81	41
10	北沢	1,450	17	53	109	113	132	55	302	40	424	73	82	50
	砧	1,331	33	32	102	113	156	157	147	151	261	20	120	39
	上用 賀川	1,365	32	30	106	139	170	174	138	121	284	18	111	42
	玉川	1,255	27	30	102	124	176	174	153	69	240	17	101	42
	烏山	1,321	31	28	95	114	155	170	152	129	279	20	111	37
10	経堂	1,315	32	29	99	129	158	162	177	105	254	19	110	41
	世田谷	1,281	29	27	100	137	157	150	169	103	248	17	99	45
	北沢	1,326	33	30	111	126	167	173	189	92	237	18	107	43
	砧	1,684	43	140	115	199	156	164	163	221	267	154	9	53
	上用 賀川	1,638	44	140	107	186	152	157	157	202	271	161	8	53
10	玉川	1,574	44	134	111	186	151	143	158	183	260	138	9	57
	烏山	1,615	41	131	91	196	156	150	148	223	287	135	8	49
	経堂	1,612	42	136	113	188	147	149	131	203	284	158	8	53
	世田谷	1,469	42	129	89	138	133	153	131	182	265	150	8	49
	北沢	1,647	46	137	116	187	143	152	138	196	309	162	8	53

資料；建設部土木計画課

注・1. 観測局の場所

砧=(成城6-2・砧総合支所屋上)・上用賀=(上用賀5-19・ふじみ保育園)・

玉川=(等々力4-19・玉川総合支所分庁舎屋上)・烏山=(粕谷4-9・烏山土木事務所屋上)・

経堂=(宮坂3-15・北沢土木事務所分室屋上)・世田谷=(世田谷4-22・世田谷区役所第2庁舎屋上)・

北沢=(代田5-19・北沢土木事務所屋上)

2. 上用賀雨量局は平成6年3月下旬より運用開始。

3. 平成10年10月23日から27日は停電のため未測定。

4. 月次別降水量は、該当月の一日9:00~翌月一日の9:00までの累積雨量。

第19表 世田谷区内月次別平均気温

(単位=℃)		平成5～9年											
年次	観測局	1月	2月	3月	4月	5月	6月	7月	8月	9月	10月	11月	12月
平成5年	世田谷	5.1	6.7	7.9	12.7	17.4	21.1	21.7	24.3	22.1	16.6	13.0	7.6
	砧	5.1	6.5	7.8	12.5	17.3	21.2	21.9	24.2	22.0	16.3	12.9	6.8
	玉川	5.5	6.9	8.3	13.0	17.8	21.5	22.3	24.7	22.5	17.0	13.5	7.8
	北沢	5.4	7.0	8.1	12.9	17.6	21.1	21.8	24.3	22.2	16.7	13.6	7.9
6	鳥山	5.7	7.0	8.2	12.7	17.3	21.0	21.8	24.2	22.1	16.4	13.1	7.7
	世田谷	4.6	5.7	7.5	15.3	19.1	22.0	27.9	28.5	24.2	19.5	12.4	8.0
	砧	3.8	4.9	6.8	14.5	18.3	21.3	27.2	27.8	23.5	18.5	11.5	7.5
	玉川	5.0	5.9	7.6	15.3	19.2	22.0	27.9	28.5	24.2	19.7	12.7	8.1
7	北沢	4.9	5.9	7.5	15.2	19.0	21.9	27.7	28.3	24.0	19.5	12.7	8.2
	鳥山	4.8	5.9	7.5	15.0	18.8	21.8	27.5	28.2	23.9	19.1	12.3	8.1
	世田谷	5.4	5.7	8.1	14.3	18.5	19.9	26.1	29.0	23.1	18.7	11.8	6.9
	砧	5.0	5.3	7.8	14.1	18.4	19.7	25.9	28.9	22.7	18.4	11.4	6.3
8	玉川	5.6	5.8	8.3	14.5	18.7	20.0	26.1	28.9	23.2	18.9	12.0	6.8
	北沢	5.6	5.8	8.1	14.3	18.4	19.7	26.0	28.9	23.0	18.6	12.1	7.2
	鳥山	5.5	5.9	8.2	14.2	18.3	19.8	25.8	28.7	22.8	18.4	11.7	6.8
	世田谷	5.9	4.8	8.5	12.2	17.7	22.3	26.0	25.3	21.9	17.3	12.5	8.5
9	砧	5.5	6.0	9.7	11.8	17.4	22.3	25.9	25.7	21.6	16.9	12.1	8.0
	玉川	6.1	6.3	10.0	12.1	17.5	22.2	25.9	25.7	21.9	17.3	12.4	8.5
	北沢	6.1	6.5	10.0	12.2	17.5	22.1	25.7	25.6	21.7	17.3	12.7	8.9
	鳥山	5.7	6.0	9.6	12.0	17.2	22.0	25.7	25.5	21.5	16.8	12.0	8.0
9	世田谷	6.0	6.4	10.0	14.7	19.0	22.4	26.5	27.0	22.5	18.1	13.6	8.2
	砧	5.5	6.0	9.7	14.5	18.7	22.2	26.4	26.7	22.2	17.6	13.3	7.9
	玉川	6.1	6.3	10.0	14.7	18.7	22.2	26.2	26.6	22.4	18.0	13.7	8.4
	北沢	6.1	6.5	10.0	14.8	18.9	22.3	26.3	26.8	22.5	18.4	14.1	8.7
9	鳥山	5.7	6.0	9.6	14.4	18.5	22.0	26.6	27.4	22.2	17.5

資料：都環境保全局大気保全部「大気汚染常時測定室測定結果報告」・環境部環境課「大気汚染常時測定局測定結果」

注・1. 観測局の場所

世田谷＝(世田谷区役所屋上)・砧＝(砧総合支所屋上)・玉川＝(玉川総合支所屋上)・北沢＝(北沢総合支所屋上)
・鳥山＝(鳥山総合支所屋上)

2. 平成9年11、12月の鳥山は、機器調整のため未測定。

第20表 世田谷区内日最高気温の月平均値

(単位=℃)		平成5～9年											
年次	観測局	1月	2月	3月	4月	5月	6月	7月	8月	9月	10月	11月	12月
平成5年	世田谷	8.3	11.2	11.7	17.1	21.7	24.5	24.7	27.4	25.0	20.2	17.1	11.9
	砧	8.5	11.2	12.0	17.1	21.7	24.8	24.9	27.4	25.2	19.8	16.9	11.2
	玉川	8.5	11.1	12.1	17.3	21.9	24.7	25.1	27.7	25.4	20.5	17.5	11.8
	北沢	8.3	11.2	11.8	17.2	21.7	24.2	24.5	27.2	25.1	20.2	17.3	11.8
6	鳥山	10.1	12.3	12.8	17.7	22.0	24.4	24.7	27.5	25.6	20.3	17.6	12.6
	世田谷	8.6	9.9	11.1	19.4	23.0	25.7	31.6	32.7	27.6	22.5	16.6	12.1
	砧	7.9	9.2	10.8	18.8	22.3	25.3	31.2	32.4	27.3	21.5	15.8	11.8
	玉川	8.9	9.9	11.2	19.3	23.0	25.5	31.3	32.4	27.6	22.7	16.9	12.1
7	北沢	8.4	9.9	10.9	19.1	22.5	25.5	31.2	32.2	27.3	22.4	16.4	12.0
	鳥山	9.6	10.7	11.5	19.3	23.0	25.7	31.5	32.6	27.7	22.4	17.2	13.4
	世田谷	9.7	9.5	12.1	18.4	22.0	22.3	29.4	33.3	26.6	22.3	16.0	11.8
	砧	9.5	9.3	12.1	18.4	22.0	23.0	29.7	33.7	26.5	22.3	15.8	11.1
8	玉川	9.7	9.7	12.3	18.5	22.0	23.1	29.3	33.1	26.6	22.6	16.2	11.4
	北沢	9.6	9.2	12.0	18.2	21.7	22.7	29.2	32.9	26.4	22.1	16.0	11.4
	鳥山	10.8	10.5	12.8	18.8	22.1	23.3	29.4	33.4	26.7	22.6	16.4	12.4
	世田谷	10.1	8.9	12.4	16.4	21.6	25.8	29.5	29.3	25.6	21.2	15.9	13.1
9	砧	9.6	8.7	12.2	16.1	21.6	26.1	29.9	29.4	25.8	20.7	15.5	12.7
	玉川	9.9	8.7	12.2	16.1	21.4	25.6	29.3	29.1	25.6	20.9	15.6	12.9
	北沢	9.8	8.7	12.2	16.2	21.3	25.5	29.1	29.0	25.5	20.8	15.7	12.9
	鳥山	10.6	16.7	21.6	25.7	29.6	29.2	25.6	20.9	15.8	12.6
9	世田谷	10.7	10.6	14.0	18.5	22.7	26.1	30.1	30.5	25.9	22.4	17.6	11.8
	砧	10.3	10.3	13.8	18.4	22.7	26.2	30.2	30.8	25.7	22.0	17.0	11.5
	玉川	10.5	10.4	13.8	18.2	22.4	25.6	29.7	30.2	25.8	22.1	17.5	11.8
	北沢	10.2	10.5	13.7	18.2	22.4	25.9	29.8	30.3	25.7	22.2	17.6	11.8
9	鳥山	10.6	10.6	13.7	18.3	22.5	26.0	31.1	33.3	26.1	22.1

資料：都環境保全局大気保全部「大気汚染常時測定室測定結果報告」・環境部環境課「大気汚染常時測定局測定結果」

注・1. 観測局の場所

世田谷＝(世田谷区役所屋上)・砧＝(砧総合支所屋上)・玉川＝(玉川総合支所屋上)・北沢＝(北沢総合支所屋上)
・鳥山＝(鳥山総合支所屋上)

2. 平成8年2、3月の鳥山は、機器入れ替えのため未測定。

3. 平成9年11、12月の鳥山は、機器調整のため未測定。

第21表 世田谷区内日最低気温の月平均値

(単位=°C)		平成5～9年											
年次	観測局	1月	2月	3月	4月	5月	6月	7月	8月	9月	10月	11月	12月
平成5年	世田谷	2.1	2.4	3.9	8.1	13.0	18.1	18.9	21.6	19.2	13.3	9.5	4.2
	砧	2.0	2.1	3.6	7.9	13.1	18.3	19.5	21.6	19.0	12.9	9.3	3.2
	川北	2.5	2.8	4.4	8.5	13.8	18.8	20.0	22.2	19.7	13.7	9.9	4.4
6	世田谷	2.7	3.1	4.4	8.7	13.9	18.6	19.5	21.8	19.5	13.7	10.5	4.8
	砧	1.9	2.3	3.6	7.8	13.0	18.1	19.3	21.4	18.9	12.8	9.1	3.9
	川北	0.9	2.0	4.1	10.9	15.3	18.7	24.8	25.3	21.3	16.6	8.5	4.3
7	世田谷	0.1	1.0	3.2	10.0	14.5	17.9	23.9	24.5	20.5	15.7	7.5	3.6
	砧	1.3	2.2	4.3	11.0	15.5	18.8	24.9	25.5	21.5	16.8	8.8	4.4
	川北	1.5	2.6	4.4	11.1	15.5	18.7	24.7	25.2	21.4	16.9	9.2	4.9
8	世田谷	0.6	1.7	3.7	10.4	14.8	18.2	24.2	24.8	20.9	16.1	7.9	3.7
	砧	1.5	2.0	4.3	10.6	15.4	16.8	23.3	25.6	19.9	15.3	7.5	2.5
	川北	0.8	1.3	3.8	10.4	15.1	17.0	23.1	25.4	19.5	14.9	6.8	1.9
9	世田谷	1.5	1.9	4.6	10.8	15.6	17.4	23.4	25.6	20.1	15.5	7.6	2.6
	砧	2.1	2.4	4.7	10.7	15.4	17.2	23.2	25.6	20.2	15.5	8.4	3.7
	川北	0.9	1.4	3.9	10.2	14.9	16.9	22.9	25.1	19.5	14.7	6.9	2.0
平成8年	世田谷	1.9	0.7	4.7	7.7	14.1	19.2	22.6	22.9	18.8	13.7	9.4	4.2
	砧	1.4	0.3	4.5	7.3	13.7	19.2	22.6	22.6	18.5	13.3	9.0	3.7
	川北	2.0	0.9	5.1	7.7	14.2	19.4	22.9	22.8	18.9	13.8	9.5	4.4
平成9年	世田谷	2.5	1.4	5.1	8.4	14.2	19.0	22.4	22.6	18.9	13.7	9.8	5.1
	砧	1.4	7.3	13.5	18.9	22.3	22.3	18.2	13.0	8.9	3.7
	川北	1.4	2.2	6.0	10.8	15.3	19.1	23.3	23.8	19.7	13.9	9.9	4.6
平成9年	世田谷	1.0	1.8	5.6	10.6	14.9	18.8	22.9	23.4	19.3	13.5	9.7	4.3
	砧	1.7	2.2	6.2	11.0	15.2	18.9	23.1	23.6	19.6	13.9	10.2	5.0
	川北	2.3	2.8	6.4	11.3	15.4	19.1	23.2	23.7	19.7	14.6	10.8	5.5
平成9年	世田谷	1.1	1.7	5.6	10.4	14.7	18.5	22.6	23.2	19.1	13.2
	砧
	川北

資料；都環境保全局大気保全部「大気汚染常時測定室測定結果報告」・環境部環境課「大気汚染常時測定局測定結果」

注・1. 観測局の場所

世田谷＝(世田谷区役所屋上)・砧＝(砧総合支所屋上)・玉川＝(玉川総合支所屋上)・北沢(北沢総合支所屋上)

・烏山＝(烏山総合支所屋上)

2. 平成8年2、3月の烏山は、機器入れ替えのため未測定。

3. 平成9年11、12月の烏山は、機器調整のため未測定。