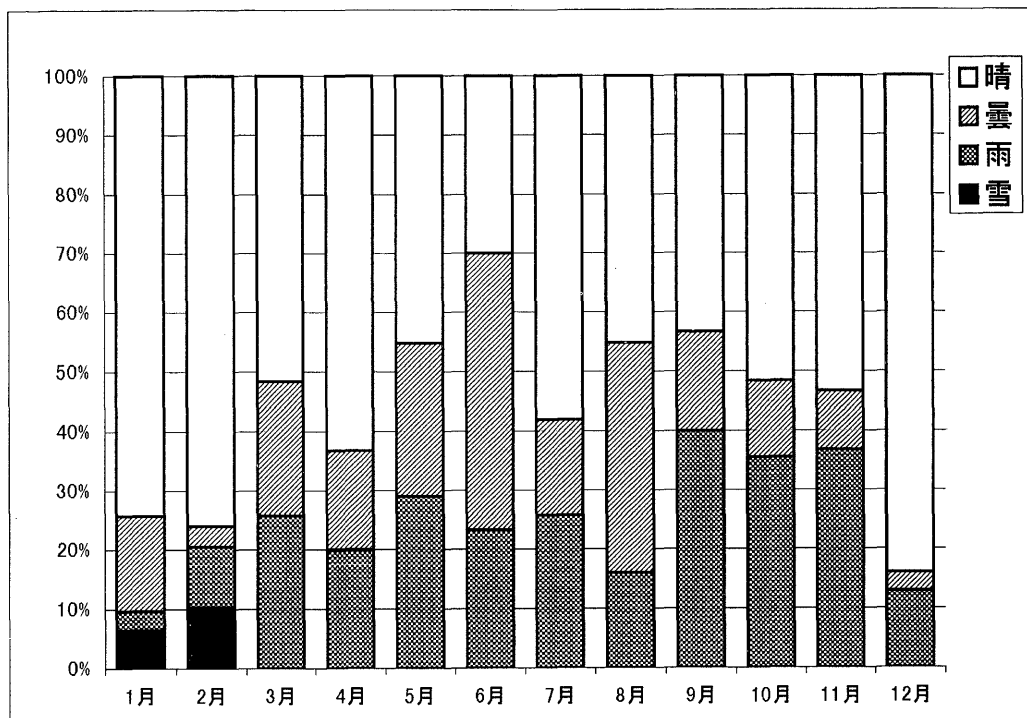
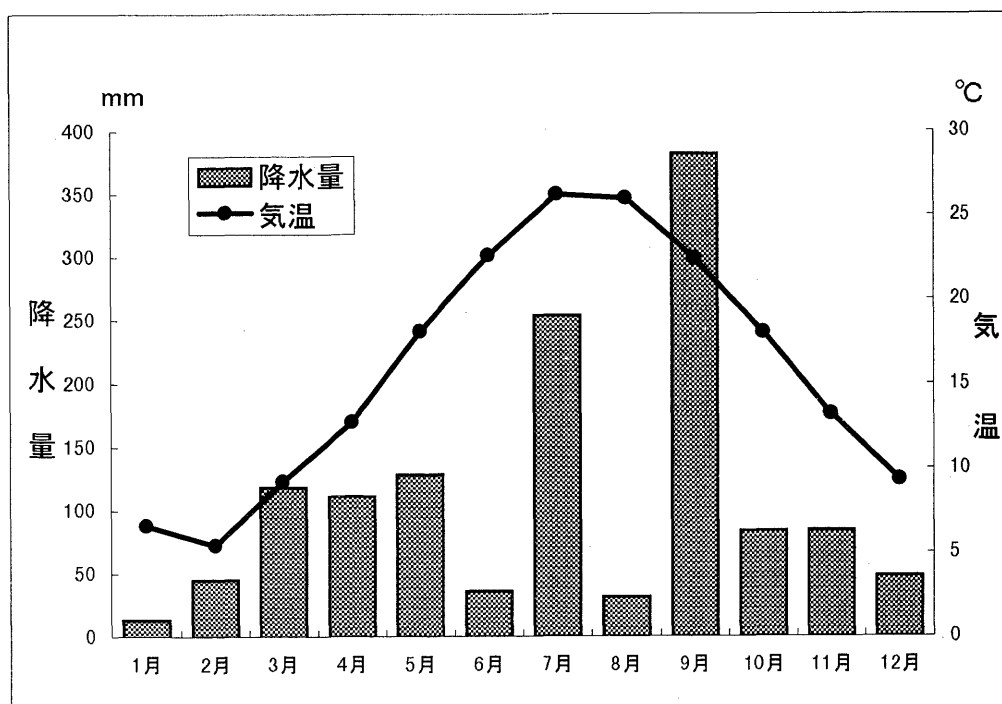


土地・気象

第1図 月別天気割合(平成8年)



第2図 平均気温と降水量(平成8年)



土地

第1表 町 丁 別 面 積

(単位=km ²)				平成10年1月1日現在			
町	丁	面積	千分比(%)	町	丁	面積	千分比(%)
総	数	58.084	1000.0	下	馬 1丁目	0.241	4.1
世	田 谷 地 域	12.333	212.3	"	" 2丁目	0.268	4.6
池	尻 出 張 所	1.191	20.5	"	" 3丁目	0.190	3.3
太	子 出 張 所	1.048	18.0	"	" 4丁目	0.196	3.4
若	上 出 張 所	1.169	20.1	"	" 5丁目	0.215	3.7
上	林 出 張 所	2.566	44.2	"	" 6丁目	0.295	5.1
経	堂 出 張 所	2.918	50.2	野	沢 1丁目	0.148	2.5
下	馬 出 張 所	2.078	35.8	"	" 2丁目	0.129	2.2
		1.363	23.5	"	" 3丁目	0.260	4.5
				"	" 4丁目	0.136	2.3
池	尻 1丁目	0.209	3.6	上	馬 1丁目	0.158	2.7
"	" 2丁目	0.189	3.3	"	" 2丁目	0.174	3.0
"	" 3丁目	0.212	3.6	"	" 3丁目	0.082	1.4
"	" 4丁目			"	" 4丁目	0.222	3.8
	(1番~32番)	0.217	3.7	"	" 5丁目	0.240	4.1
三	宿 1丁目	0.165	2.8	駒	沢 1丁目	0.218	3.8
"	" 2丁目	0.199	3.4	"	" 2丁目	0.269	4.6
太	子 堂 1丁目	0.193	3.3	北	沢 地 域	8.645	148.8
"	" 2丁目	0.178	3.1	梅	代 丘 出 張 所	1.597	27.5
"	" 3丁目	0.167	2.9	代	新 田 出 張 所	1.026	17.7
"	" 4丁目	0.148	2.5	北	松 沢 出 張 所	1.422	24.5
"	" 5丁目	0.157	2.7	松	原 出 張 所	0.981	16.9
三	軒 茶 屋 1丁目	0.205	3.5	松	原 出 張 所	1.494	25.7
若	" 2丁目	0.275	4.7	代	田 1丁目	2.125	36.6
"	林 1丁目	0.177	3.0	"	" 2丁目	0.201	3.5
"	" 2丁目	0.170	2.9	"	" 3丁目	0.197	3.4
"	" 3丁目	0.173	3.0	"	" 4丁目	0.287	4.9
"	" 4丁目	0.214	3.7	"	" 5丁目	0.296	5.1
"	" 5丁目	0.160	2.8	"	" 6丁目	0.183	3.2
世	田 谷 1丁目	0.279	4.8	梅	丘 1丁目	0.201	3.5
"	" 2丁目	0.154	2.7	"	" 2丁目	0.204	3.5
"	" 3丁目	0.132	2.3	"	" 3丁目	0.199	3.4
"	" 4丁目	0.207	3.6	豪	徳 寺 1丁目	0.089	1.5
"	桜 1丁目	0.242	4.2	"	" 2丁目	0.206	3.5
"	" 2丁目	0.159	2.7	代	沢 2丁目	0.214	3.7
"	" 3丁目	0.232	4.0	"	" 1丁目	0.194	3.3
弦	卷 1丁目	0.276	4.8	"	" 2丁目	0.269	4.6
"	" 2丁目	0.222	3.8	"	" 3丁目	0.153	2.6
"	" 3丁目	0.208	3.6	"	" 4丁目	0.217	3.7
"	" 4丁目	0.223	3.8	"	" 5丁目	0.160	2.8
"	" 5丁目	0.232	4.0	池	尻 (33番~39番) 4丁目	0.033	0.5
宮	坂 1丁目	0.270	4.6	羽	根 木 1丁目	0.155	2.7
"	" 2丁目	0.182	3.1	"	" 2丁目	0.169	2.9
"	" 3丁目	0.238	4.1	大	原 1丁目	0.240	4.1
桜	丘 1丁目	0.252	4.3	"	" 2丁目	0.178	3.1
"	" 2丁目	0.191	3.3	北	沢 1丁目	0.256	4.4
"	" 3丁目	0.236	4.1	"	" 2丁目	0.185	3.2
"	" 4丁目	0.295	5.1	"	" 3丁目	0.156	2.7
"	" 5丁目	0.259	4.5	"	" 4丁目	0.180	3.1
経	堂 1丁目	0.213	3.7	"	" 5丁目	0.204	3.5
"	" 2丁目	0.165	2.8	松	原 1丁目	0.283	4.9
"	" 3丁目	0.172	3.0	"	" 2丁目	0.258	4.4
"	" 4丁目	0.222	3.8				
"	" 5丁目	0.223	3.8				

土地・気象

4 土地・気象

第1表のつづき

町	丁	面積	千分比(%)	町	丁	面積	千分比(%)
松	原 3丁目	0.217	3.7	中	町 1丁目	0.164	2.8
"	" 4丁目	0.183	3.2	"	" 2丁目	0.255	4.4
"	" 5丁目	0.308	5.3	"	" 3丁目	0.194	3.3
"	" 6丁目	0.245	4.2	"	" 4丁目	0.198	3.4
赤	堤 1丁目	0.283	4.9	"	" 5丁目	0.190	3.3
"	" 2丁目	0.213	3.7	上	用 賀 1丁目	0.208	3.5
"	" 3丁目	0.222	3.8	"	" 2丁目	0.220	3.7
"	" 4丁目	0.212	3.6	"	" 3丁目	0.153	2.6
"	" 5丁目	0.178	3.1	"	" 4丁目	0.216	3.7
桜	上 水 1丁目	0.202	3.5	"	" 5丁目	0.212	3.6
"	" 2丁目	0.168	2.9	"	" 賀 6丁目	0.236	4.0
"	" 3丁目	0.243	4.2	用	" 賀 1丁目	0.230	3.9
"	" 4丁目	0.197	3.4	"	" 2丁目	0.295	5.0
"	" 5丁目	0.207	3.6	"	" 3丁目	0.154	2.6
				"	" 4丁目	0.232	3.9
五 川 地 域		15.795	271.9	玉	川 1丁目	0.308	5.3
奥	沢 出 張 所	1.216	20.9	"	" 2丁目	0.158	2.7
九	品 出 張 所	1.245	21.4	"	" 3丁目	0.260	4.4
等	々 出 張 所	2.883	49.6	"	" 4丁目	0.198	3.4
上	野 出 張 所	2.536	43.7	瀬	田 1丁目	0.258	4.4
用	賀 出 張 所	4.498	77.4	"	" 2丁目	0.211	3.6
深	沢 出 張 所	3.417	58.8	"	" 3丁目	0.109	1.8
				"	" 4丁目	0.291	5.0
東	玉 川 1丁目	0.237	4.1	"	" 5丁目	0.232	3.9
"	" 2丁目	0.249	4.3	玉	川 台 1丁目	0.115	1.9
奥	沢 1丁目	0.299	5.1	"	" 2丁目	0.202	3.4
"	" 2丁目	0.245	4.2	駒	沢 3丁目	0.144	2.5
"	" 3丁目	0.186	3.2	"	" 4丁目	0.172	3.0
"	" 4丁目	0.118	2.0	"	" 5丁目	0.128	2.2
"	" 5丁目	0.214	3.7	駒	沢 公 園	0.344	5.9
"	" 6丁目	0.184	3.2	新	町 1丁目	0.198	3.4
"	" 7丁目	0.281	4.8	"	" 2丁目	0.200	3.4
"	" 8丁目	0.148	2.5	"	" 3丁目	0.126	2.2
玉	川 田 園 調 布 1丁目	0.176	3.0	桜	新 町 1丁目	0.217	3.7
"	" 2丁目	0.124	2.1	"	" 2丁目	0.182	3.1
玉	堤 1丁目	0.496	8.5	深	沢 1丁目	0.231	4.0
"	" 2丁目	0.148	2.5	"	" 2丁目	0.182	3.1
等	々 力 1丁目	0.243	4.2	"	" 3丁目	0.128	2.2
"	" 2丁目	0.240	4.1	"	" 4丁目	0.291	5.0
"	" 3丁目	0.201	3.5	"	" 5丁目	0.291	5.0
"	" 4丁目	0.141	2.4	"	" 6丁目	0.220	3.8
"	" 5丁目	0.218	3.8	"	" 7丁目	0.230	4.0
"	" 6丁目	0.244	4.2	"	" 8丁目	0.133	2.3
"	" 7丁目	0.243	4.2	砧 地 域		13.591	234.0
"	" 8丁目	0.202	3.5	祖	師 谷 出 張 所	1.670	28.8
尾	山 台 1丁目	0.143	2.5	成	船 出 張 所	2.269	39.1
"	" 2丁目	0.184	3.2	喜	多 出 張 所	1.879	32.3
"	" 3丁目	0.180	3.1	砧	出 張 所	4.001	68.9
上	野 毛 1丁目	0.205	3.5		出 張 所	3.772	64.9
"	" 2丁目	0.253	4.4	祖	師 谷 1丁目	0.178	3.0
"	" 3丁目	0.161	2.8	"	" 2丁目	0.128	2.2
"	" 4丁目	0.212	3.6	"	" 3丁目	0.298	5.1
野	毛 1丁目	0.241	4.1	"	" 4丁目	0.206	3.5
"	" 2丁目	0.288	5.0	"	" 5丁目	0.222	3.8
"	" 3丁目	0.175	3.0				

第1表のつづき

町	丁	面積	千分比(%)	町	丁	面積	千分比(%)		
祖成	師谷城 6丁目	0.220	3.7	砧	4丁目	0.190	3.3		
	1丁目	0.254	4.3		"	5丁目	0.169	2.9	
	"	2丁目	0.266		4.5	"	6丁目	0.163	2.8
	"	3丁目	0.233		4.0	"	7丁目	0.149	2.6
	"	4丁目	0.317		5.4	"	8丁目	0.204	3.5
	"	5丁目	0.212		3.6	砧公園		0.517	8.9
	"	6丁目	0.293		5.0	烏山地域		7.720	132.9
	"	7丁目	0.231		3.9	上北沢出張所		1.724	29.7
	"	8丁目	0.223		3.8	上祖師谷出張所		2.159	37.2
"	9丁目	0.240	4.1	烏山出張所		3.837	66.1		
船橋	1丁目	0.255	4.3	上北沢 1丁目	0.224	3.9			
	"	2丁目	0.123	2.1	"	2丁目	0.222	3.8	
	"	3丁目	0.171	2.9	"	3丁目	0.178	3.1	
	"	4丁目	0.218	3.7	"	4丁目	0.187	3.2	
	"	5丁目	0.215	3.7	"	5丁目	0.250	4.3	
千歳	台 1丁目	0.166	2.8	八幡山 1丁目	0.179	3.1			
	"	2丁目	0.252	4.3	"	2丁目	0.202	3.5	
	"	3丁目	0.140	2.4	"	3丁目	0.282	4.9	
喜多見	"	4丁目	0.153	2.6	上祖師谷 1丁目	0.218	3.8		
	"	5丁目	0.146	2.5	"	2丁目	0.271	4.7	
	"	6丁目	0.140	2.4	"	3丁目	0.163	2.8	
	"	1丁目	0.284	4.9	"	4丁目	0.237	4.1	
	"	2丁目	0.293	5.0	"	5丁目	0.153	2.6	
	"	3丁目	0.178	3.1	"	6丁目	0.157	2.7	
	"	4丁目	0.270	4.6	"	7丁目	0.137	2.4	
宇奈根	"	5丁目	0.226	3.9	粕谷 1丁目	0.249	4.3		
	"	6丁目	0.138	2.4	"	2丁目	0.240	4.1	
	"	7丁目	0.329	5.7	"	3丁目	0.214	3.7	
	"	8丁目	0.166	2.9	"	4丁目	0.120	2.1	
	"	9丁目	0.292	5.0	給田 1丁目	0.182	3.1		
	"	1丁目	0.340	5.9	"	2丁目	0.121	2.1	
	"	2丁目	0.331	5.7	"	3丁目	0.210	3.6	
鎌田	"	3丁目	0.132	2.3	"	4丁目	0.208	3.6	
	1丁目	0.409	7.0	"	5丁目	0.125	2.2		
	"	2丁目	0.235	4.0	南烏山 1丁目	0.174	3.0		
	"	3丁目	0.227	3.9	"	2丁目	0.204	3.5	
岡本	"	4丁目	0.151	2.6	"	3丁目	0.132	2.3	
	1丁目	0.254	4.4	"	4丁目	0.163	2.8		
大蔵	"	2丁目	0.251	4.3	"	5丁目	0.154	2.7	
	"	3丁目	0.239	4.1	"	6丁目	0.217	3.7	
	"	1丁目	0.202	3.5	北烏山 1丁目	0.311	5.4		
	"	2丁目	0.152	2.6	"	2丁目	0.124	2.1	
	"	3丁目	0.100	1.7	"	3丁目	0.224	3.9	
	"	4丁目	0.204	3.5	"	4丁目	0.198	3.4	
砧	"	5丁目	0.219	3.8	"	5丁目	0.176	3.0	
	"	6丁目	0.156	2.7	"	6丁目	0.236	4.1	
	1丁目	0.269	4.6	"	7丁目	0.242	4.2		
"	2丁目	0.145	2.5	"	8丁目	0.210	3.6		
"	3丁目	0.189	3.3	"	9丁目	0.226	3.9		

資料：生活文化部管理課

第2表 東京都地域別面積

(単位=k㎡)		平成8年10月1日現在			
地域	面積	千分比(%)	地域	面積	千分比(%)
総数	2186.84	1,000.00	東国	17.17	7.85
区	621.22	284.07	村分	11.48	5.25
千代田区	11.64	5.32	山寺市	8.15	3.73
中央区	10.15	4.64	立市	6.80	3.11
港区	20.34	9.30	田無市	9.05	4.14
新宿区	18.23	8.34	保谷市	10.24	4.68
文京区	11.31	5.17	福生市	6.39	2.92
台東区	10.08	4.61	粕江市	13.54	6.19
墨江品目	13.75	6.29	清瀬市	10.19	4.66
東区	39.24	17.94	東久留米市	12.92	5.91
東川区	22.69	10.38	武蔵村山市	15.37	7.03
黒区	14.70	6.72	多摩市	21.08	9.64
大田区	59.46	27.19	稲城市	17.97	8.22
世田谷区	58.08	26.56	羽村市	9.91	4.53
渋谷区	15.11	6.91	あきる野市	73.34	33.54
中央区	15.59	7.13	郡部	375.96	171.92
杉並区	34.02	15.56	西多摩郡	375.96	171.92
豊島区	13.01	5.95	瑞穂町	16.83	7.70
北区	20.59	9.42	日の出町	28.08	12.84
荒川区	10.20	4.66	原町村	105.42	48.21
板橋区	32.17	14.71	奥多摩町	225.63	103.18
練馬区	48.16	22.02	島部	405.72	185.53
足立区	53.20	24.33	大島支庁	141.82	64.85
葛飾区	34.84	15.93	利島支庁	91.06	41.64
江戸川区	49.86	22.80	大利島支庁	4.12	1.88
荒川区	1.15	0.53	新津島支庁	27.77	12.70
中央区	3.65	1.67	津島支庁	18.87	8.63
市部	783.94	358.48	三宅支庁	76.08	34.79
八王子市	186.31	85.20	三宅支庁	55.50	25.38
立川市	24.38	11.15	御蔵島支庁	20.58	9.41
武蔵野市	10.73	4.91	八丈支庁	83.41	38.14
三鷹市	16.50	7.55	八丈支庁	72.62	33.21
青梅市	103.26	47.22	青ヶ島支庁	5.98	2.73
府中市	29.34	13.42	青島支庁	4.79	2.19
昭島市	17.33	7.92	須美支庁	0.02	0.01
調布市	21.53	9.85	小笠原支庁	104.41	47.74
町田市	71.64	32.76	小笠原支庁	104.41	47.74
小金井市	11.33	5.18			
小平市	20.46	9.36			
日野市	27.53	12.59			

資料：建設省国土地理院「平成8年全国都道府県市区町村別面積調」

注：国土地理院から境界未定として面積の公表が保留されている区的面積については、東京都総務局行政部が算出した面積を事務処理上暫定的に使用する。

第3表 都市計画用途地域

(単位 面積=ha)

平成9年4月1日現在

種 類	面 積	割 合 (%)	建築物の延べ面積の敷地面積に対する割合 (%)	
			建築物の延べ面積の敷地面積に対する割合 (%)	建築物の建築面積の敷地面積に対する割合 (%)
総 数	5,680.2	100.0		
第一種低層住居専用地域	2,919.2	51.4		
	8.4	0.2	60	30
	260.5	4.6	80	40
	1,743.8	30.7	100	50
	220.7	3.9	150	50
	1.9	0.0	150	50
	677.5	11.9	150	60
	6.4	0.1	200	60
第二種低層住居専用地域	79.1	1.4		
	42.0	0.7	150	60
	37.1	0.7	200	60
第一種中高層住居専用地域	1,339.6	23.6		
	5.4	0.1	100	40
	7.8	0.1	100	50
	31.9	0.6	150	50
	14.3	0.3	150	60
	7.1	0.1	200	50
	1,268.4	22.3	200	60
	4.7	0.1	300	60
第二種中高層住居専用地域	137.9	2.4		
	136.6	2.4	200	60
	1.3	0.0	300	60
第一種住居地域	546.3	9.6		
	493.4	8.7	200	60
	52.9	0.9	300	60
第二種住居地域	103.6	1.8		
	45.9	0.8	200	60
	57.7	1.0	300	60
準住居地域	61.0	1.1		
	8.8	0.2	200	60
	52.2	0.9	300	60
近隣商業地域	346.0	6.1		
	45.1	0.8	200	80
	294.2	5.2	300	80
	6.7	0.1	400	80
商業地域	89.3	1.6		
	4.7	0.1	300	80
	18.1	0.3	400	80
	57.4	1.0	500	80
	9.1	0.2	600	80
準工業地域	58.2	1.0		
	54.8	0.9	200	60
	3.4	0.1	300	60

資料：都市整備部都市計画課

土地・気象

第4表 世田谷区の基準地価格

(単位価格=千円/㎡)				平成5~9年					
番号	土地の所在	(住居表示)	建築制限	平成5年	平成6年	平成7年	平成8年	平成9年	
1	若世田	林4-189-24	(4-4-19)	1低専 (60,150)	572	520	508	501	495
2	田谷	谷1-168-21	(1-5-13)	1低専 (60,150)	632	615	590	567	557
3	豪徳	寺2-1064-11	(2-18-15)	1低専 (60,150)	770	700	670	645	628
4	中駒	町1-55-33	(1-20-17)	1低専 (40,100)	763	671	640	613	613
5		沢2-1033-11	(2-25-12)	1低専 (50,100)	670	620	590	571	566
6	代梅	田3-418-2	(3-51-9)	1低専 (60,150)	850	760	715	675	660
7	豪徳	丘1-1472-9	(1-61-8)	1低専 (60,150)	830	740	700	671	663
8		寺1-1883-9	(1-53-8)	1住居 (200)	710	634	602	583	573
9	豪徳	堂1-84-1	(1-1-12)	1低専 (60,150)	740	670	635	613	603
10	赤	堤1-234-26	(1-30-13)	1低専 (50,100)	800	722	683	660	650
11	代	沢3-190-26	(3-20-1)	1低専 (50,150)	863	750	695	650	630
12	代	田4-806-19	(4-18-11)	1低専 (60,150)	802	715	678	651	640
13	北	沢5-823-15	(5-14-13)	1低専 (60,150)	700	616	590	572	565
14	松	原2-714-6	(2-14-17)	1低専 (50,150)	700	625	600	582	574
15	船	橋4-534-12	(4-5-9)	1低専 (50,100)	580	525	500	485	483
16	上北	沢1-778-3	(1-22-35)	1中専 (60,200)	580	520	491	473	471
17	八幡	山3-242-19	(3-29-8)	1低専 (40,80)	592	530	506	485	483
18	等々	力5-33-15	(5-33-13)	1低専 (50,100)	653
19	下	馬3-45-15	(3-7-8)	1低専 (50,150)	812	715	678	653	643
20	中	町3-112-13	(3-18-12)	1低専 (50,100)	746	678	649	624	614
21	岡	本3-408-4	(3-7-2)	1低専 (40,80)	...	560	534	518	512
22	池	尻3-360-11	(3-18-12)	1住居 (200)	670	615	603	582	574
23	玉	堤2-2694-9	(2-7-7)	1中専 (40,200)	500	460	450	445	443
24	深	沢2-44-20	(2-14-12)	1低専 (50,100)	709	634	605	588	584
25	上	馬2-15-9	(2-32-10)	1中専 (60,200)	692	628	598	579	569
26	東玉	川2-170-3	(2-33-13)	1低専 (50,100)	800	720	680	638	620
27	赤	堤4-413-7	(4-8-19)	1低専 (60,150)	770	697	657	633	623
28	岡	本2-617-4	(2-3-19)	1低専 (40,80)	580	520	510	495	493
29	玉	台2-470	(2-8-8)	2低専 (60,150)	695	630	605	585	576
30	上用	賀4-166-2	(4-2-6)	1低専 (50,100)	680	625	600	580	568
31	深	沢7-31-3	(7-15-19)	1低専 (50,100)	829	745	708	671	658
32	成	城9-887-9	(9-21-4)	1低専 (40,80)	602	548	532	516	516
33	駒	沢4-80-15	(4-27-15)	1低専 (50,100)	755	655	630	609	597
34	祖	師谷3-505-4	(3-39-4)	1低専 (60,150)	606	537	513	498	498
35	上祖	師谷4-1210-10	(4-17-5)	1低専 (50,100)	460	414	403	400	400
36	千歳	台2-854-6	(2-42-5)	1低専 (40,80)	482	445	438	431	430
37	下	馬1-125-3	(1-24-6)	1中専 (60,200)	718	660	633	610	605
38	粕	谷2-128-2	(2-14-13)	1低専 (40,80)	510	459	440	429	424
39	千歳	台6-630-3	(6-9-16)	1中専 (60,200)	462	442	436	430	428
40	給	田1-772-2	(1-18-2)	1低専 (40,80)	500	464	450	445	438
41	給	田4-177-2	(4-3-8)	1低専 (40,80)	420	417	416	415	415
42	北	山1-920-6	(1-37-3)	1低専 (40,80)	520	478	458	444	439
43	八幡	山2-35-15	(2-3-20)	1低専 (50,100)	555	500	476	459	457
44	北	山4-1436-44	(4-40-9)	1低専 (40,80)	445	414	406	400	400
45	給	田5-19-5	(5-14-4)	1低専 (40,80)	408	405	400	399	399
46	喜多	見7-3147-3	(7-15-10)	1低専 (40,80)	435	412	400	392	390
47	宇奈	根1-472-24	(1-7-8)	1低専 (40,80)	380	377	370	370	370
48	成	城3-275-2	(3-7-15)	1低専 (40,80)	1,000	785	730	675	668
49	弦	巻4-15-10	(4-2-7)	1中専 (60,200)	800	718	679	650	635
50	瀬	田3-790-3	(3-1-19)	1住居 (200)	680	620	598	579	570
51	桜瀬	丘3-2915-3	(3-37-17)	1低専 (60,150)	704	602	578	560	552
52	瀬	田4-333-8	(4-36-21)	1低専 (40,100)	752	680	650	625	616
53	祖	師谷1-105-17	(1-16-6)	1低専 (60,150)	600	535	510	493	493
54	代	田2-668-31	(2-23-15)	1低専 (50,150)	725	695	688
55	弦	巻5-616-19	(5-19-8)	1低専 (60,150)	710	650	620	598	587

第4表のつづき

番号	土地の所在 (住居表示)	建築制限	平成5年	平成6年	平成7年	平成8年	平成9年
56	赤 堤3-271-3 (3-9-9)	1低専 (50,100)	820	735	695	670	658
57	玉 堤1-2490-10 (1-6-14)	1中専 (40,200)	525	490	478	472	470
5-1	三軒茶屋2-176-12 (2-17-10)	商業 (600)	3,550	2,530	1,850	1,520	1,250
5-2	大 原1-1275-10 (1-62-5)	商業 (500)	1,490	1,300	1,040	920	840
5-3	玉 川2-1516-1 (2-24-6)	商業 (500)	4,000	3,190	2,420	1,960	1,590
5-4	桜 3-409-15 (3-7-13)	近商 (300)	1,050	819	750	700	675
5-5	奥 沢8-236-10 (8-32-12)	近商 (300)	1,280	1,060	940	846	785
5-6	梅 丘1-1462-15 (1-21-4)	近商 (300)	1,340	1,080	923	830	772
5-7	祖 師 谷1-131-15 (1-11-11)	近商 (300)	1,150	950	835	750	705
5-8	北 沢2-294-3 (2-4-10)	商業 (500)	2,240	1,690	1,470	1,300	1,200
5-9	経 堂2-193-3 (2-2-3)	近商 (300)	2,200	1,820	1,450	1,230	1,120
5-10	上 野 毛1-225-3 (1-14-6)	近商 (300)	1,320	1,060	945	850	785
5-11	世 田 谷1-93-1 (1-12-13)	近商 (300)	1,200	1,030	880	795	738
5-12	成 城2-138-3 (2-35-12)	近商 (300)	1,750	1,280	1,100	983	921
5-13	上 北 沢4-1077-2 (4-29-24)	近商 (300)	1,190	1,010	868	779	713
5-14	赤 堤4-532-4 (4-48-5)	近商 (300)	1,370	1,200	990	890	812
5-15	野 沢4-231-8 (4-9-14)	近商 (300)	1,290	1,080	905	796	738
5-16	南 鳥 山6-776-3 (6-7-15)	近商 (300)	1,450	1,170	940	845	784
5-17	深 沢5-4-10 (5-1-15)	近商 (300)	1,030	850	790	743	693
5-18	等々 力2-17-6 (2-19-15)	近商 (300)	1,850	1,380	1,110	997	925
7-1	桜新町2-509-3 (2-29-15)	準工 (200)	790	708	671	635	622

資料：都市整備部用地課

注・建築制限の項は、用途地域・(建ぺい率；容積率)を表した。
 複数の筆にまたがる土地の所在は、代表地番で表した。
 価格は、7月1日現在で10月1日告示されたもの。

第5表 地 目 別 土 地 面 積

年次	総数	宅 地				田	畑	山林・原野	池沼	雑種地	各年1月1日	
		総数	商業地区	工業地区	住宅地区						免税点未滿	免税点未滿
平成5年	3,769.73	3,399.65	121.20	—	3,278.45	2.06	232.93	13.12	0.12	119.91	1.94	
6	3,754.05	3,399.06	130.52	—	3,268.54	2.01	218.75	11.76	0.12	120.72	1.63	
7	3,745.15	3,405.21	129.43	—	3,275.78	1.92	210.37	11.38	0.03	114.18	2.06	
8	3,733.09	3,400.37	128.73	—	3,271.64	1.30	203.98	10.66	0.03	114.60	2.15	
9	3,719.44	3,396.74	14.06	—	3,382.68	1.30	194.59	10.03	0.03	114.66	2.09	

資料：東京都総務局統計部統計調整課

注・1. 本表数字は固定資産税の対象となる評価面積であり、寺・学校用地等は含まれていない。
 田畑にはそれぞれ転田・転用畑含み、雑種地とは、運動場・ゴルフ場・鉄軌道用地・高圧鉄塔用地等をいう。
 免税点未滿とは、土地に対して課する固定資産税の課税標準となるべき額が30万円に満たないものである。
 2. 平成9年は、評価替えに際して地区の見直しが行われ、商業地区の一部が住宅地区に変わっている。

第6表 水準点の位置と高さ

(単位=m)		基準日 各年1月1日					
町名	所在地	東京湾平均海面					
		平成5年	平成6年	平成7年	平成8年	平成9年	
太子堂	1丁目4番	世田谷台ピロティ前	32.5654	32.5630	32.5636	32.5690	32.5655
三軒茶屋	1丁目29番	ダスキン玉川前	33.2909	33.2880	33.2867	33.2924	33.2912
若林	2丁目38番	若林陸橋脇	37.0789	37.0770	37.0770	37.0819	37.0807
〃	3丁目34番	北野稻荷神社前	31.8235	31.8223	31.8223	31.8275	31.8258
世田谷	2丁目13番	清水屋酒店前	38.6983	38.6958	38.6979	38.7019	38.7000
代田	3丁目57番	代田八幡神社境内	33.2235	33.2241	33.2232	33.2277	33.2261
代田	6丁目30番	代田区民センター脇	41.9889	41.9869	41.9885	41.9927	41.9904
野沢	3丁目30番	キグナスパステル野沢SS向側	38.9696	38.9660	38.9695	38.9718	38.9660
上馬	2丁目15番	ホンダプリモT S上馬向側	39.4173	39.4148	39.4114	39.4147	39.4021
上馬	3丁目14番	中華料理「玉竜」脇	40.8871	40.8839	40.8854	40.8880	40.8694
上野毛	3丁目22番	北野稻荷神社境内	25.2875	25.2881	25.2866	25.2967	25.2954
中用	4丁目21番	玉川中学校内	32.7680	32.7687	32.7658	32.7595	32.7714
賀田	1丁目6番	中華「蘭」脇植込内	45.3554	45.3554	45.3562	45.3587	45.3588
瀬田	3丁目6番	精進料理「泉仙」前	35.4629	35.4658	35.4658	35.4672	35.4702
玉川	2丁目23番	ドッグウッドプラザ前	13.2166	13.2156	13.2138	13.2236	13.2222
玉川	3丁目39番	ウイステリア二子玉川脇	14.0064	14.0051	14.0019	14.0116	14.0120
新町	1丁目7番	ジュネス246脇	44.0551	44.0526	44.0532	44.0567	44.0557
大蔵	3丁目1番	GREEN WOODS向側	40.3130	40.3135	40.3110	40.3190	40.3212
千歳台	3丁目1番	昭和鉱油(株)千歳台スタンド前	44.3690	44.3678	44.3677	44.3743	44.3741
南烏山	6丁目10番	住宅供給公社烏山住宅1号棟前	45.9337	45.9355	45.9301	45.9307	45.9320
南烏山	6丁目32番	南烏山アパート前	47.5417	47.5449	47.5425	47.5448	47.5449
給田	3丁目26番	アーベイン世田谷前	46.3150	46.3178	46.3179	46.3232	46.3240
粕谷	1丁目5番	芦花公園内	...	40.8706	40.8652	40.8676	40.8652

資料；東京都土木技術研究所「水準基標測量成果表」

気象

第7表 月次別降水量

(単位=mm)		平成4～8年											
年次	総数	1月	2月	3月	4月	5月	6月	7月	8月	9月	10月	11月	12月
平成4年	1,619.5	50.0	36.0	205.0	167.5	134.0	237.0	111.5	9.0	108.0	328.0	168.0	65.5
5	1,872.5	115.0	57.0	60.5	58.0	65.5	260.0	316.5	412.0	140.0	156.0	167.0	65.0
6	1,130.5	50.0	88.5	114.5	49.0	133.5	144.5	93.5	92.5	234.0	57.0	50.5	23.0
7	1,220.0	36.0	27.0	180.0	99.5	204.5	185.5	171.0	31.0	164.5	79.0	42.0	0.0
8	1,333.5	13.0	45.0	118.0	111.0	128.0	36.0	253.5	31.5	382.0	83.5	84.0	48.0

資料；東京管区気象台「東京都気象年報」
注・観測地点は、千代田区大手町1-3-4 東京管区気象台

第8表 月次別平均気温

(単位=℃)		平成4～8年											
年次	1月	2月	3月	4月	5月	6月	7月	8月	9月	10月	11月	12月	
平成4年	6.8	6.9	9.7	15.1	17.3	20.6	25.5	27.0	23.3	17.3	13.0	9.4	
5	6.2	7.7	8.7	13.4	18.1	21.7	22.5	24.8	22.9	17.5	14.1	8.5	
6	5.5	6.6	8.1	15.8	19.5	22.4	28.3	28.9	24.8	20.2	13.4	9.0	
7	6.3	6.5	8.9	15.0	19.1	20.4	26.4	29.4	23.7	19.5	12.7	7.7	
8	6.6	5.4	9.2	12.7	18.1	22.6	26.2	26.0	22.4	18.0	13.2	9.3	

資料；東京管区気象台「東京都気象年報」
注・1. 3・6・9・12・15・18・21・24時の8回、日平均値を算術平均したものである。
2. 観測地点は千代田区大手町1-3-4 東京管区気象台

第9表 日最高気温の月平均値

(単位=℃)		平成4～8年											
年次	1月	2月	3月	4月	5月	6月	7月	8月	9月	10月	11月	12月	
平成4年	10.5	10.8	13.1	19.1	21.1	23.7	29.2	30.4	26.9	20.5	16.9	12.9	
5	9.1	11.8	12.5	17.8	22.3	25.0	25.3	28.0	25.8	20.8	17.7	12.3	
6	9.1	10.6	11.6	19.8	23.4	26.0	31.8	32.9	28.1	23.0	17.1	12.8	
7	10.2	10.1	13.0	19.1	22.7	23.5	29.6	33.7	27.4	23.0	16.7	12.1	
8	10.4	9.4	13.1	17.0	22.0	26.4	30.0	30.0	26.3	21.7	16.7	13.6	

資料；東京管区気象台「東京都気象年報」
注・観測地点は、千代田区大手町1-3-4 東京管区気象台

第10表 日最低気温の月平均値

(単位=℃)		平成4～8年											
年次	1月	2月	3月	4月	5月	6月	7月	8月	9月	10月	11月	12月	
平成4年	3.2	3.1	6.5	11.1	13.8	17.8	22.4	24.3	20.3	14.3	9.6	6.1	
5	3.3	3.8	5.0	9.1	14.2	19.0	20.0	22.3	20.2	14.4	10.9	5.3	
6	2.1	3.0	4.8	11.4	15.9	19.1	25.3	25.9	22.0	17.5	9.8	5.2	
7	2.5	2.9	5.3	11.5	16.1	17.8	23.7	26.1	20.7	16.5	8.7	3.9	
8	2.9	1.7	5.5	8.5	14.6	19.5	23.1	23.0	19.4	14.5	10.1	5.3	

資料；東京管区気象台「東京都気象年報」
注・観測地点は、千代田区大手町1-3-4 東京管区気象台

土地・気象

第11表 気 象

(単位 風速=m/s 湿度=%)

年次・月次	天 気						日 照	
	快 晴	晴	曇	雨	小 雨	雪	日照時間	日照率(%)
平成 4 年	38	165	59	66	36	2	1,823.4	42
5	45	127	70	73	50	—	1,771.9	39
6	43	163	67	53	35	3	2,063.6	47
7	47	159	65	55	34	5	2,028.1	46
8	32	174	70	50	35	5	1,984.1	45
1 月	9	14	5	—	1	2	197.8	64
2	4	18	1	2	1	3	186.8	59
3	—	16	7	5	3	—	162.5	44
4	3	16	5	6	—	—	204.8	52
5	2	12	8	5	4	—	183.6	42
6	—	9	14	3	4	—	117.8	27
7	—	18	5	7	1	—	199.6	45
8	—	14	12	2	3	—	149.1	36
9	—	13	5	7	5	—	139.0	37
10	4	12	4	4	7	—	139.9	40
11	1	15	3	5	6	—	115.4	37
12	9	17	1	4	—	—	187.8	62

資料；日本気象協会「気象年鑑」・東京管区気象台「東京都気象年報」・気象庁地震津波監視課

注・1. 観測地点は、千代田区大手町1-3-4 東京管区気象台

2. 天気の基本

3・9・15・21時の雲量の平均値により快晴・晴・曇と分類してある。快晴=平均雲量1.4以下 晴=平均雲量1.5以上8.4以下 雨=日降水量5.0ミリ以上 小雨=日降水量1.0ミリ以上4.9ミリ以下 雪=新積雪1センチ以上、または降雪時間が長い場合。

第12表 月 次 別

(単位 極値=mm)

年次	1 月		2 月		3 月		4 月		5 月		6 月	
	極 値	起 日	極 値	起 日	極 値	起 日	極 値	起 日	極 値	起 日	極 値	起 日
平成4年	20.5	31	31.0	1	37.0	5	37.0	30	42.0	30	52.5	30
5	32.5	25	22.0	17	15.5	28	21.5	1	21.0	14	62.0	5
6	16.5	14	53.5	21	56.0	23	15.0	2	28.5	17	70.0	19
7	25.5	4	11.0	26	32.0	1	15.5	29	63.5	15	33.0	4
8	8.5	20	16.5	25	35.0	15	50.0	16	39.5	9	7.5	(18) (26)

資料；東京管区気象台「東京都気象年報」

注・1. 観測地点は、千代田区大手町1-3-4 東京管区気象台

2. 極値が複数日に出る場合、起日は()書きで表している。

概況

平成4～8年									
風速		湿度		地震回数					
平均	最大風速	平均	最小湿度	震度1	震度2	震度3	震度4	震度5	
3.3	12.8	63	13	33	17	4	—	1	
3.3	15.5	63	15	37	7	1	2	—	
3.3	12.3	62	13	33	10	4	—	—	
3.3	16.0	60	16	34	7	3	—	—	
3.3	17.0	62	11	40	15	2	—	—	
3.5	11.0	47	15	—	—	—	—	—	
3.4	10.6	48	14	—	1	—	—	—	
3.9	10.4	53	11	2	1	—	—	—	
3.3	13.0	55	14	2	—	—	—	—	
3.2	11.3	65	12	6	1	—	—	—	
3.0	11.2	72	21	6	1	—	—	—	
3.1	9.6	74	33	2	1	—	—	—	
3.3	10.4	72	28	3	2	—	—	—	
3.1	17.0	72	29	3	1	1	—	—	
3.0	11.3	70	28	8	3	—	—	—	
3.3	12.9	65	25	4	4	—	—	—	
3.1	12.0	55	16	4	—	1	—	—	

下 曇=平均曇量8.5以上
 雨と雪との両方の現象があつて、ともに条件を満足している場合は雪。

最大降水量

平成4～8年											
7月		8月		9月		10月		11月		12月	
極値	起日	極値	起日	極値	起日	極値	起日	極値	起日	極値	起日
44.0	15	4.5	2	49.5	30	119.0	9	102.5	20	38.0	8
77.5	25	234.5	27	33.5	4	65.5	8	110.5	13	17.0	10
54.5	18	38.5	(20) (21)	47.0	28	24.5	21	27.0	6	8.5	27
43.0	5	13.0	(12) (21)	93.5	17	49.0	2	23.0	8	0.0	29
81.0	9	20.0	29	259.5	22	25.5	14	18.0	1	21.0	18

第13表 月次別

(単位 極値=℃)

年次	1 月		2 月		3 月		4 月		5 月		6 月	
	極値	起日	極値	起日	極値	起日	極値	起日	極値	起日	極値	起日
平成4年	15.1	29	20.1	29	21.7	30	24.1	9	27.8	22	28.0	6
5	12.9	3	21.9	7	18.3	25	26.9	25	30.7	13	31.9	16
6	16.8	17	16.0	9	18.7	31	24.4	6	29.3	16	31.7	27
7	16.1	9	13.9	27	19.9	22	25.5	19	26.7	25	28.8	30
8	19.9	15	20.9	14	23.1	31	26.2	29	30.5	31	31.8	29

資料：東京管区気象台「東京都気象年報」

注・1. 観測地点は、千代田区大手町1-3-4 東京管区気象台

2. 極値が複数日に出る場合、起日は()書きで表している。

第14表 月次別

(単位 極値=℃)

年次	1 月		2 月		3 月		4 月		5 月		6 月	
	極値	起日	極値	起日	極値	起日	極値	起日	極値	起日	極値	起日
平成4年	0.3	16	-0.5	1	1.7	(18) (23)	5.1	13	9.3	12	14.2	1
5	1.2	29	0.7	2	1.5	15	4.8	11	8.3	2	14.3	10
6	-1.3	31	-2.3	14	2.3	7	4.3	9	10.8	2	14.3	20
7	-1.2	15	0.1	1	1.0	1	4.9	4	12.9	5	14.9	23
8	-0.4	31	-1.5	3	0.7	6	3.7	13	10.5	18	15.7	2

資料：東京管区気象台「東京都気象年報」

注・1. 観測地点は、千代田区大手町1-3-4 東京管区気象台

2. 極値が複数日に出る場合、起日は()書きで表している。

最高気温

平成4～8年											
7月		8月		9月		10月		11月		12月	
極値	起日	極値	起日	極値	起日	極値	起日	極値	起日	極値	起日
34.1	27	34.2	26	35.2	3	27.3	4	22.5	4	20.6	8
32.3	(27) (28)	32.9	(1) (12)	32.1	18	25.3	9	24.0	5	21.1	3
35.6	3	39.1	3	32.9	(6) (7)	27.9	1	23.9	19	17.7	7
35.9	25	36.4	28	35.8	11	27.8	2	23.9	1	16.7	15
34.8	18	38.7	15	34.5	2	27.2	7	24.2	6	18.6	5

最低気温

平成4～8年											
7月		8月		9月		10月		11月		12月	
極値	起日	極値	起日	極値	起日	極値	起日	極値	起日	極値	起日
17.0	1	18.9	4	14.1	28	10.1	6	4.4	28	1.0	25
16.4	6	18.4	4	14.9	22	8.6	28	5.2	25	0.7	24
22.6	7	20.4	22	18.3	(13) (14)	11.9	25	4.5	16	1.4	18
19.4	6	24.5	23	15.1	17	12.3	28	5.2	25	-0.6	27
17.2	8	17.9	29	14.8	28	9.3	27	5.8	30	2.4	30

第15表 世田谷区内

年次	観測局	1月		2月		3月		4月		5月		6月	
		極値	起日	極値	起日	極値	起日	極値	起日	極値	起日	極値	起日
平成5年	砧	37	15	27	21	17	(28) (31)	10	22	27	14	35	23
	玉川	36	15	25	21	18	28	11	22	21	14	35	23
	烏山	24	21	18	28	11	22	30	14	33	23
	経堂	38	15	25	21	19	28	11	22	24	14	36	23
	世田谷	32	15	26	21	19	28	10	22	25	14	36	23
	北沢	37	15	25	21	19	28	11	22	25	14	37	23
平成6年	砧	17	13	43	21	43	23	15	2	38	26	62	19
	上用賀	44	23	15	2	46	26	56	19
	玉川	15	13	41	21	43	23	17	2	47	26	48	19
	烏山	14	13	37	21	39	23	14	2	46	26	58	19
	経堂	15	13	43	21	44	23	14	2	43	26	59	19
	世田谷	15	13	37	21	41	23	15	2	43	26	55	19
平成7年	砧	20	4	11	12	36	30	21	29	89	12	46	13
	上用賀	23	4	13	28	39	30	22	29	91	12	47	13
	玉川	23	4	18	28	39	30	22	29	81	12	47	13
	烏山	18	4	10	12	35	30	21	29	82	12	42	13
	経堂	21	4	14	28	38	30	22	29	86	12	48	13
	世田谷	22	4	18	28	38	30	24	29	80	12	45	13
平成8年	砧	7	20	26	25	39	15	40	16	35	4	14	18
	上用賀	9	20	28	25	39	15	41	16	35	4	16	12
	玉川	8	20	26	25	35	15	37	16	34	4	9	18
	烏山	7	20	23	25	35	15	37	16	38	1	10	18
	経堂	9	20	26	25	37	15	41	16	35	4	17	12
	世田谷	8	20	25	25	37	15	38	16	30	4	13	12
平成9年	砧	20	5	12	2	38	29	44	6	75	24	53	19
	上用賀	19	5	11	2	46	29	52	7	85	24	47	20
	玉川	16	5	11	2	50	29	47	6	83	24	51	20
	烏山	17	5	10	2	38	29	41	6	79	24	55	19
	経堂	19	5	11	2	41	29	47	7	82	24	49	20
	世田谷	16	5	11	2	41	29	49	7	82	24	51	19
北沢	18	5	12	2	47	29	48	6	80	24	50	20	

資料：建設部土木計画課

注・1. 観測局の場所

砧＝(成城6-2・砧総合支所屋上)・上用賀＝(上用賀5-19・ふじみ保育園)・玉川＝(等々力4-19・玉川総合支所)

世田谷＝(世田谷4-22・世田谷区役所第2庁舎屋上)・北沢＝(代田5-19・北沢土木事務所屋上)

2. 上用賀雨量局は平成6年3月下旬より運用開始。烏山雨量局は平成4年12月から平成5年1月まで撤去(屋上防水工事のため)

3. 日雨量は、9:00～翌日9:00までの累計雨量。

4. 極値が複数日に出る場合、起日は()書きで表している。

月次別最大降水量

平成5～9年											
7月		8月		9月		10月		11月		12月	
極値	起日	極値	起日	極値	起日	極値	起日	極値	起日	極値	起日
70	24	160	27	38	8	67	8	126	13	30	10
84	24	176	27	35	8	66	8	132	13	29	10
67	24	138	27	35	8	67	8	132	13	26	10
85	24	180	27	35	8	66	8	131	13	28	10
79	24	142	27	31	8	64	8	125	13	26	10
80	24	202	27	33	8	66	8	131	13	29	10
37	18	138	20	54	13	38	21	20	6	17	26
53	18	143	20	50	13	36	21	22	6	16	26
30	18	172	20	47	28	31	21	21	6	15	26
49	7	82	20	49	13	37	21	19	6	15	26
47	18	123	20	47	13	36	21	22	6	15	26
49	18	177	20	45	28	30	21	21	6	15	26
59	18	175	20	48	13	34	21	22	6	16	26
78	4	65	2	97	16	54	1	29	7	0	—
87	4	60	22	98	16	55	1	29	7	0	—
76	5	88	22	90	16	55	1	21	7	1	19
70	5	78	2	89	16	53	1	33	7	0	—
79	4	42	2	103	16	51	1	26	7	0	—
82	4	31	22	89	16	55	1	20	7	0	—
82	4	24	2	110	16	58	1	29	7	0	—
105	20	38	17	169	22	27	14	29	11	27	17
100	20	28	28	172	22	31	14	29	11	25	17
106	20	20	28	140	22	31	14	28	11	24	17
89	20	47	17	130	22	26	14	27	11	25	17
81	8	26	28	175	22	27	14	29	11	22	17
83	8	25	28	114	22	27	14	28	11	23	17
92	8	26	28	183	22	28	14	28	11	24	17
48	17	133	23	62	8	19	4	54	29	11	17
36	30	104	23	56	8	18	4	51	29	12	1
35	30	54	23	48	8	17	4	46	29	12	1
49	17	110	23	69	8	19	4	50	29	10	17
51	17	89	23	56	8	19	4	50	29	12	1
48	30	86	23	59	8	17	4	46	29	14	1
48	17	73	23	58	8	18	4	50	29	14	1

分庁舎屋上)・鳥山=(粕谷4-9・鳥山土木事務所屋上)・経堂=(宮坂3-15・北沢土木事務所分室屋上)
 ・用賀=(用賀4-7・用賀調理場事務所屋上)
 め)。

第16表 世田谷区内

(単位 極値=℃)

年次	観測局	1月		2月		3月		4月		5月		6月	
		極値	起日	極値	起日	極値	起日	極値	起日	極値	起日	極値	起日
平成4年	世田谷	14.5	29	19.8	29	19.9	30	24.4	27	26.4	22	28.0	6
	砧	13.9	13	20.0	29	20.0	15	25.0	27	26.7	22	28.4	6
	玉川	14.5	29	19.6	29	19.4	15	23.1	27	25.9	22	27.1	6
	北沢	13.8	13	19.6	29	20.4	30	24.7	9	26.7	22	27.2	3
	鳥山	16.2	13	19.8	29	21.3	30	25.0	27	26.4	22	28.2	6
5	世田谷	12.8	3	20.8	7	17.6	27	26.1	25	31.1	13	31.6	16
	砧	13.0	27	21.0	7	17.8	27	26.4	25	31.3	13	32.7	16
	玉川	12.3	3	20.9	7	17.9	27	26.2	25	30.7	13	31.7	16
	北沢	13.2	3	21.0	7	18.2	27	26.3	25	30.6	13	31.5	16
	鳥山	15.3	6	21.3	7	19.4	25	26.7	25	31.5	13	31.8	16
6	世田谷	15.8	17	14.8	9	18.1	31	24.1	6	29.0	16	32.6	27
	砧	15.3	17	14.4	9	17.4	31	23.6	6	27.8	16	33.1	27
	玉川	16.5	17	14.7	9	18.1	31	24.0	6	28.4	24	32.3	27
	北沢	15.7	17	14.7	9	17.6	31	23.6	6	28.3	16	31.8	27
	鳥山	16.0	17	16.2	9	18.4	31	24.3	6	29.7	16	32.7	27
7	世田谷	15.3	9	13.5	27	19.2	22	25.6	19	25.2	25	28.4	30
	砧	15.2	9	12.6	27	19.5	22	25.2	19	25.9	26	28.7	30
	玉川	13.5	9	13.5	27	19.5	22	25.9	19	25.1	26	28.2	30
	北沢	15.0	9	12.9	27	19.2	31	25.6	19	24.9	22	27.9	30
	鳥山	16.4	23	14.6	27	20.1	22	25.4	19	25.8	26	28.5	17
8	世田谷	19.6	15	20.2	14	23.7	31	25.9	29	30.8	31	30.9	29
	砧	19.1	15	20.2	14	23.0	31	25.8	29	30.9	31	30.6	19
	玉川	19.6	15	19.5	14	22.9	31	25.5	29	29.7	31	31.1	29
	北沢	19.6	15	19.8	14	23.1	31	25.6	29	30.3	31	30.7	29
	鳥山	18.9	15	26.2	29	31.3	31	31.0	19

資料：都環境保全部大気保全部「大気汚染常時測定結果報告」・環境部環境課「大気汚染常時測定局測定結果」

注・1. 観測局の場所

世田谷＝(世田谷区役所屋上)・砧＝(砧総合支所屋上)・玉川＝(玉川総合支所屋上)・

北沢＝(北沢総合支所屋上)・鳥山＝(鳥山総合支所屋上)

2. 極値が複数日に出る場合、起日は()書きで表している。

3. 平成8年2、3月の鳥山は、機器入れ替えのため未測定。

月次別最高気温

平成4～8年

7月		8月		9月		10月		11月		12月	
極値	起日	極値	起日	極値	起日	極値	起日	極値	起日	極値	起日
35.1	27	33.2	26	35.4	3	27.9	4	22.5	4	20.3	8
36.2	27	33.6	26	36.7	3	27.6	4	21.9	4	19.6	8
34.4	27	32.6	16	34.6	3	26.9	4	22.4	4	19.9	8
34.3	28	33.8	26	35.5	3	27.5	4	22.1	4	19.6	8
35.3	27	33.3	26	36.1	3	27.7	4	22.3	4	20.4	8
33.0	31	33.1	1	31.2	18	24.4	9	24.0	5	20.8	3
33.3	31	33.0	1	31.5	18	24.4	9	23.3	5	20.3	3
33.0	31	32.9	28	31.3	18	25.0	2	25.0	5	19.5	1
32.2	31	32.7	28	30.8	18	25.5	9	23.8	5	20.6	3
33.3	31	32.8	28	31.6	18	26.7	9	24.3	5	20.5	3
36.0	3	37.8	3	32.8	7	28.0	1	23.8	19	17.3	9
35.3	3	36.3	(² / ₃)	33.6	1	26.5	(¹ / ₁₃)	22.4	19	17.5	9
34.9	3	37.6	(⁴ / ₃)	32.7	7	28.4	1	23.9	19	17.4	9
35.6	3	37.3	3	33.6	7	27.6	1	23.1	19	17.1	2
36.8	3	38.0	1	33.3	7	28.3	1	25.8	19	18.7	24
35.6	25	37.0	8	34.7	11	27.4	(² / ₃)	22.5	1	16.5	15
36.2	25	37.2	4	35.3	11	27.6	3	22.3	1	15.6	15
35.6	25	36.0	10	34.5	11	27.2	3	22.7	1	16.0	15
34.6	24	36.6	8	35.6	11	27.0	2	22.1	1	15.2	15
37.1	25	37.2	8	33.7	11	29.2	17	22.5	1	19.5	14
35.2	18	36.4	15	33.0	2	26.1	7	23.1	6	17.9	5
36.0	18	37.4	15	32.8	2	26.4	7	22.1	6	18.0	5
35.1	18	37.2	15	32.9	2	26.1	7	23.1	6	18.3	5
34.6	18	37.5	15	33.0	2	25.9	7	22.2	6	18.3	5
35.4	18	37.5	15	34.2	2	26.1	7	22.3	6	17.8	5

土地・気象

第17表 世田谷区内

(単位 極値=℃)

年次	観測局	1月		2月		3月		4月		5月		6月	
		極値	起日	極値	起日	極値	起日	極値	起日	極値	起日	極値	起日
平成4年	世田谷	-1.2	16	-4.0	1	0.4	18	4.4	13	7.4	12	13.0	1
	砧	-1.6	16	-1.9	23	0.4	18	4.0	13	7.3	12	13.1	1
	玉川	-0.7	16	-1.2	22	0.6	18	4.6	13	8.0	12	13.2	1
	北沢	-0.4	16	0.0	22	0.9	(18) 23	5.1	13	8.6	12	12.9	24
	烏山	-1.9	16	-1.9	23	0.6	18	3.8	13	7.2	12	12.9	1
5	世田谷	-0.2	23	0.0	15	0.2	3	3.7	11	4.6	2	13.4	10
	砧	-9.9	26	-1.1	3	-0.6	3	3.3	11	7.2	2	13.4	10
	玉川	0.3	23	-0.1	(2) (3)	0.5	3	3.4	11	7.7	2	14.1	10
	北沢	0.5	23	0.5	2	1.3	15	4.5	11	7.7	2	14.8	10
	烏山	-0.3	23	-0.3	15	-0.3	3	3.1	11	7.5	2	13.2	10
6	世田谷	-2.6	31	-2.1	14	1.0	7	3.4	9	10.4	2	13.8	20
	砧	-3.3	31	-3.3	14	-0.1	7	2.3	9	10.3	(2) 3	13.2	20
	玉川	-2.1	31	-2.0	14	1.5	7	3.5	9	10.9	2	14.1	20
	北沢	-1.5	31	-1.3	12	1.3	7	3.5	9	10.8	2	13.9	20
	烏山	-2.7	31	-2.1	14	0.3	7	2.9	9	10.1	2	13.6	20
7	世田谷	-1.8	18	-0.5	(6) (7)	0.2	1	3.6	4	12.2	5	14.5	7
	砧	-2.5	18	-1.8	1	0.1	(1) 6	2.8	4	12.0	5	14.1	7
	玉川	-1.7	(18) 31	-1.4	1	0.5	1	3.9	4	12.3	5	14.5	(7) 23
	北沢	-1.3	31	-0.1	1	0.0	4	5.0	3	12.1	5	14.4	23
	烏山	-2.4	31	-1.3	1	0.1	6	3.2	4	11.6	5	14.0	7
8	世田谷	-1.4	25	-2.8	3	-0.3	6	2.5	13	9.4	10	15.2	7
	砧	-2.3	10	-3.2	3	-0.3	6	2.1	13	8.8	10	14.7	7
	玉川	-1.8	10	-3.0	3	0.6	6	2.4	13	9.5	10	15.4	7
	北沢	-0.6	25	-2.3	3	1.0	6	2.9	13	9.7	10	15.7	7
	烏山	-2.2	10	1.7	13	8.7	10	14.4	7

資料：都環境保全局大気保全部「大気汚染常時測定結果報告」・環境部環境課「大気汚染常時測定局測定結果」

注・1. 観測局の場所

世田谷＝(世田谷区役所屋上)・砧＝(砧総合支所屋上)・玉川＝(玉川総合支所屋上)・

北沢＝(北沢総合支所屋上)・烏山＝(烏山総合支所屋上)

2. 極値が複数日に出る場合、起日は()書きで表している。

3. 平成8年2、3月の烏山は、機器入れ替えのため未測定。

月次別最低気温

平成4～8年

7月		8月		9月		10月		11月		12月	
極値	起日	極値	起日	極値	起日	極値	起日	極値	起日	極値	起日
15.9	1	18.2	4	12.9	30	7.3	9	2.7	28	0.0	25
16.5	1	18.6	(4) 5	12.5	28	9.0	6	2.4	28	-0.5	26
16.5	1	17.9	4	13.4	28	9.1	6	3.2	28	0.1	26
14.9	1	18.2	4	13.5	28	9.3	5	3.3	28	0.7	25
16.2	1	18.4	4	12.0	28	8.8	6	2.3	28	-0.3	26
11.7	25	17.7	6	13.9	22	6.5	28	3.0	29	0.0	24
16.3	3	17.7	6	13.9	22	6.0	28	2.4	25	-0.9	24
16.7	3	18.1	6	14.4	22	7.4	28	3.4	29	0.0	24
16.2	3	17.6	6	14.2	22	7.2	28	4.6	25	0.2	24
16.1	3	17.7	3	13.8	22	5.8	28	2.2	29	-0.3	24
22.4	1	19.6	22	17.7	13	10.6	25	2.7	16	0.1	18
21.6	1	18.9	22	16.5	26	9.4	25	1.9	16	-0.6	21
22.5	1	19.8	22	17.8	13	11.1	25	3.1	16	0.3	21
22.2	1	19.9	22	17.6	13	11.0	25	3.8	16	0.9	18
21.8	1	19.3	22	16.9	26	9.7	25	2.5	16	-0.5	18
19.3	6	23.0	2	14.5	17	10.6	28	4.1	27	-2.0	27
19.1	6	23.4	22	14.6	17	9.6	28	3.3	29	-2.7	26
19.4	6	22.9	2	14.4	17	10.9	28	4.4	27	-2.4	26
19.1	6	23.9	22	14.7	17	11.1	28	5.7	27	-0.8	26
18.8	6	23.3	2	14.5	17	9.4	28	3.9	27	-2.7	26
12.9	8	17.8	29	13.8	28	9.3	(27) 28	4.9	30	0.9	25
16.7	8	17.2	29	12.8	28	8.7	28	4.3	17	0.6	25
16.8	8	17.4	29	13.5	28	9.4	27	5.3	30	1.2	25
15.2	9	16.2	29	13.8	30	9.3	27	6.2	17	2.6	(24) 25
16.5	8	16.9	29	12.6	28	8.4	(21) 22, 28	4.2	30	0.6	25

第18表 世田谷区内月次別降水量

年次	観測局	総数	平成5~9年											
			1月	2月	3月	4月	5月	6月	7月	8月	9月	10月	11月	12月
平成5年	碓川山堂谷沢 玉鳥経世北	1,775	112	60	67	42	59	177	314	415	140	162	166	61
		1,747	116	55	66	42	57	166	341	368	141	162	171	62
		1,574	...	55	63	43	61	176	297	364	131	159	169	56
		1,776	115	58	66	38	55	178	316	413	145	162	171	59
		1,646	108	55	66	36	54	166	313	341	130	157	162	58
		1,844	119	57	68	40	60	185	321	450	146	164	170	64
6	碓川山堂谷沢 上玉鳥経世北	1,125	43	75	104	52	121	118	84	163	221	73	44	27
		47	140	121	100	167	234	66	46	26
		1,233	45	74	111	49	145	138	67	203	269	62	48	22
		1,106	40	69	97	49	132	118	117	117	226	74	45	22
		1,181	56	74	106	44	133	128	93	184	232	61	46	24
		1,182	41	61	108	44	131	137	87	225	222	55	44	27
1,351	53	84	116	52	142	181	105	229	259	58	47	25		
7	碓川山堂谷沢 上玉鳥経世北	1,354	33	37	174	104	231	203	168	109	150	88	57	0
		1,431	37	42	176	106	239	219	185	128	150	90	59	0
		1,326	36	46	149	98	220	197	171	138	136	85	49	1
		1,269	30	35	169	86	207	190	157	113	139	84	59	0
		1,312	34	42	175	92	219	207	170	79	159	82	53	0
		1,240	35	44	148	101	209	201	168	64	138	86	46	0
1,362	36	49	180	103	233	217	174	48	175	90	57	0		
8	碓川山堂谷沢 上玉鳥経世北	1,497	14	49	112	109	167	41	320	81	403	69	84	48
		1,499	16	52	111	111	158	48	324	65	406	74	85	49
		1,353	15	56	103	91	147	34	316	29	358	78	81	45
		1,363	14	47	103	95	156	38	292	90	340	64	76	48
		1,385	16	47	108	105	135	50	286	53	396	64	81	44
		1,274	15	48	103	106	124	41	290	42	315	68	81	41
1,450	17	53	109	113	132	55	302	40	424	73	82	50		
9	碓川山堂谷沢 上玉鳥経世北	1,331	33	32	102	113	156	157	147	151	261	20	120	39
		1,365	32	30	106	139	170	174	138	121	284	18	111	42
		1,255	27	30	102	124	176	174	153	69	240	17	101	42
		1,321	31	28	95	114	155	170	152	129	279	20	111	37
		1,315	32	29	99	129	158	162	177	105	254	19	110	41
		1,281	29	27	100	137	157	150	169	103	248	17	99	45
1,326	33	30	111	126	167	173	189	92	237	18	107	43		

資料；建設部土木計画課

注・1. 観測局の場所

- 碓=(成城6-2・碓総合支所屋上)・上用賀=(上用賀5-19・ふじみ保育園)・
- 玉川=(等々力4-19・玉川総合支所分庁舎屋上)・鳥山=(粕谷4-9・鳥山土木事務所屋上)・
- 経堂=(宮坂3-15・北沢土木事務所分室屋上)・世田谷=(世田谷4-22・世田谷区役所第2庁舎屋上)・
- 北沢=(代田5-19・北沢土木事務所屋上)・用賀=(用賀4-7・用賀調理場事務室屋上)
- 2. 上用賀雨量局は平成6年3月下旬より運用開始。
- 鳥山雨量局は平成4年12月から平成5年1月まで撤去(屋上防水工事のため)。
- 3. 月次別降水量は、該当月の一日9:00~翌月一日の9:00までの累積雨量。

第19表 世田谷区内月次別平均気温

(単位=℃)		平成4～8年											
年次	観測局	1月	2月	3月	4月	5月	6月	7月	8月	9月	10月	11月	12月
平成4年	世田谷	5.8	5.8	8.9	14.2	16.6	20.1	25.2	26.4	22.6	16.2	11.9	8.3
	砧	5.6	5.7	8.9	14.2	16.6	20.2	25.3	26.5	22.8	16.2	11.7	8.2
	玉川	6.1	6.3	9.2	14.3	16.5	19.9	24.8	26.3	22.4	16.3	12.1	8.6
	北沢	6.2	6.4	9.1	14.4	16.6	19.9	25.1	26.3	22.6	16.5	12.4	8.8
5	世田谷	5.1	6.7	7.9	12.7	17.4	21.1	21.7	24.3	22.1	16.6	13.0	7.6
	砧	5.1	6.5	7.8	12.5	17.3	21.2	21.9	24.2	22.0	16.3	12.9	6.8
	玉川	5.5	6.9	8.3	13.0	17.8	21.5	22.3	24.7	22.5	17.0	13.5	7.8
	北沢	5.4	7.0	8.1	12.9	17.6	21.1	21.8	24.3	22.2	16.7	13.6	7.9
6	世田谷	4.6	5.7	7.5	15.3	19.1	22.0	27.9	28.5	24.2	19.5	12.4	8.0
	砧	3.8	4.9	6.8	14.5	18.3	21.3	27.2	27.8	23.5	18.5	11.5	7.5
	玉川	5.0	5.9	7.6	15.3	19.2	22.0	27.9	28.5	24.2	19.7	12.7	8.1
	北沢	4.9	5.9	7.5	15.2	19.0	21.9	27.7	28.3	24.0	19.5	12.7	8.2
7	世田谷	5.4	5.7	8.1	14.3	18.5	19.9	26.1	29.0	23.1	18.7	11.8	6.9
	砧	5.0	5.3	7.8	14.1	18.4	19.7	25.9	28.9	22.7	18.4	11.4	6.3
	玉川	5.6	5.8	8.3	14.5	18.7	20.0	26.1	28.9	23.2	18.9	12.0	6.8
	北沢	5.6	5.8	8.1	14.3	18.4	19.7	26.0	28.9	23.0	18.6	12.1	7.2
8	世田谷	5.9	4.8	8.5	12.2	17.7	22.3	26.0	25.3	21.9	17.3	12.5	8.5
	砧	5.5	6.0	9.7	11.8	17.4	22.3	25.9	25.7	21.6	16.9	12.1	8.0
	玉川	6.1	6.3	10.0	12.1	17.5	22.2	25.9	25.7	21.9	17.3	12.4	8.5
	北沢	6.1	6.5	10.0	12.2	17.5	22.1	25.7	25.6	21.7	17.3	12.7	8.9
	世田谷	5.7	6.0	9.6	12.0	17.2	22.0	25.7	25.5	21.5	16.8	12.0	8.0

資料：都環境保全局大気保全部「大気汚染常時測定室測定結果報告」・環境部環境課「大気汚染常時測定局測定結果」
 注・観測局の場所
 世田谷＝(世田谷区役所屋上)・砧＝(砧総合支所屋上)・玉川＝(玉川総合支所屋上)・北沢＝(北沢総合支所屋上)
 ・鳥山＝(鳥山総合支所屋上)

第20表 世田谷区内日最高気温の月平均値

(単位=℃)		平成4～8年											
年次	観測局	1月	2月	3月	4月	5月	6月	7月	8月	9月	10月	11月	12月
平成4年	世田谷	9.9	10.1	12.3	18.5	20.5	23.2	29.0	29.7	26.2	19.8	16.2	12.2
	砧	9.9	10.1	12.5	18.6	20.5	23.6	29.6	30.3	26.7	19.6	16.1	12.3
	玉川	10.1	10.4	12.4	18.1	20.2	22.8	28.3	29.5	25.8	19.5	16.1	12.2
	北沢	10.0	10.2	12.4	18.4	20.4	22.9	28.8	29.5	26.1	19.7	16.2	12.2
5	世田谷	8.3	11.2	11.7	17.1	21.7	24.5	24.7	27.4	25.0	20.2	17.1	11.9
	砧	8.5	11.2	12.0	17.1	21.7	24.8	24.9	27.4	25.2	19.8	16.9	11.2
	玉川	8.5	11.1	12.1	17.3	21.9	24.7	25.1	27.7	25.4	20.5	17.5	11.8
	北沢	8.3	11.2	11.8	17.2	21.7	24.2	24.5	27.2	25.1	20.2	17.3	11.8
6	世田谷	10.1	12.3	12.8	17.7	22.0	24.4	24.7	27.5	25.6	20.3	17.6	12.6
	砧	8.6	9.9	11.1	19.4	23.0	25.7	31.6	32.7	27.6	22.5	16.6	12.1
	玉川	7.9	9.2	10.8	18.8	22.3	25.3	31.2	32.4	27.3	21.5	15.8	11.8
	北沢	8.9	9.9	11.2	19.3	23.0	25.5	31.3	32.4	27.6	22.7	16.9	12.1
7	世田谷	8.4	9.9	10.9	19.1	22.5	25.5	31.2	32.2	27.3	22.4	16.4	12.0
	砧	9.6	10.7	11.5	19.3	23.0	25.7	31.5	32.6	27.7	22.4	17.2	13.4
	玉川	9.7	9.5	12.1	18.4	22.0	22.3	29.4	33.3	26.6	22.3	16.0	11.8
	北沢	9.5	9.3	12.1	18.4	22.0	23.0	29.7	33.7	26.5	22.3	15.8	11.1
8	世田谷	9.7	9.7	12.3	18.5	22.0	23.1	29.3	33.1	26.6	22.6	16.2	11.4
	砧	9.6	9.2	12.0	18.2	21.7	22.7	29.2	32.9	26.4	22.1	16.0	11.4
	玉川	10.8	10.5	12.8	18.8	22.1	23.3	29.4	33.4	26.7	22.6	16.4	12.4
	北沢	10.8	10.5	12.8	18.8	22.1	23.3	29.4	33.4	26.7	22.6	16.4	12.4
	世田谷	10.1	8.9	12.4	16.4	21.6	25.8	29.5	29.3	25.6	21.2	15.9	13.1
	砧	9.6	8.7	12.2	16.1	21.6	26.1	29.9	29.4	25.8	20.7	15.5	12.7
	玉川	9.9	8.7	12.2	16.1	21.4	25.6	29.3	29.1	25.6	20.9	15.6	12.9
	北沢	9.8	8.7	12.2	16.2	21.3	25.5	29.1	29.0	25.5	20.8	15.7	12.9
	世田谷	10.6	16.7	21.6	25.7	29.6	29.2	25.6	20.9	15.8	12.6

資料：都環境保全局大気保全部「大気汚染常時測定室測定結果報告」・環境部環境課「大気汚染常時測定局測定結果」
 注1. 観測局の場所
 世田谷＝(世田谷区役所屋上)・砧＝(砧総合支所屋上)・玉川＝(玉川総合支所屋上)・北沢＝(北沢総合支所屋上)
 ・鳥山＝(鳥山総合支所屋上)
 2. 平成8年2、3月の鳥山は、機器入れ替えのため未測定。

第21表 世田谷区内日最低気温の月平均値

(単位=℃)		平成4～8年											
年次	観測局	1月	2月	3月	4月	5月	6月	7月	8月	9月	10月	11月	12月
平成4年	世田谷	2.0	1.7	5.5	9.8	12.9	17.2	22.0	23.6	19.1	12.7	8.2	4.7
	砧	1.7	1.4	5.5	9.9	12.8	17.1	22.0	23.6	19.4	13.0	8.0	4.5
	玉川	2.3	2.2	5.9	10.2	13.1	17.1	21.8	23.6	19.3	13.2	8.5	5.1
	北沢	2.7	2.7	5.9	10.4	13.1	17.1	21.9	23.6	19.6	13.6	9.0	5.5
5	世田谷	1.9	1.4	5.4	9.7	12.6	16.8	21.7	23.3	18.9	12.7	7.9	4.5
	砧	2.1	2.4	3.9	8.1	13.0	18.1	18.9	21.6	19.2	13.3	9.5	4.2
	玉川	1.5	2.1	3.6	7.9	13.1	18.3	19.5	21.6	19.0	12.9	9.3	3.2
	北沢	2.5	2.8	4.4	8.5	13.8	18.8	20.0	22.2	19.7	13.7	9.9	4.4
6	世田谷	2.7	3.1	4.4	8.7	13.9	18.6	19.5	21.8	19.5	13.7	10.5	4.8
	砧	1.9	2.3	3.6	7.8	13.0	18.1	19.3	21.4	18.9	12.8	9.1	3.9
	玉川	0.9	2.0	4.1	10.9	15.3	18.7	24.8	25.3	21.3	16.6	8.5	4.3
	北沢	0.1	1.0	3.2	10.0	14.5	17.9	23.9	24.5	20.5	15.7	7.5	3.6
7	世田谷	1.3	2.2	4.3	11.0	15.5	18.8	24.9	25.5	21.5	16.8	8.8	4.4
	砧	1.5	2.6	4.4	11.1	15.5	18.7	24.7	25.2	21.4	16.9	9.2	4.9
	玉川	0.6	1.7	3.7	10.4	14.8	18.2	24.2	24.8	20.9	16.1	7.9	3.7
	北沢	1.5	2.0	4.3	10.6	15.4	16.8	23.3	25.6	19.9	15.3	7.5	2.5
8	世田谷	0.8	1.3	3.8	10.4	15.1	17.0	23.1	25.4	19.5	14.9	6.8	1.9
	砧	1.5	1.9	4.6	10.8	15.6	17.4	23.4	25.6	20.1	15.5	7.6	2.6
	玉川	2.1	2.4	4.7	10.7	15.4	17.2	23.2	25.6	20.2	15.5	8.4	3.7
	北沢	0.9	1.4	3.9	10.2	14.9	16.9	22.9	25.1	19.5	14.7	6.9	2.0
8	世田谷	1.9	0.7	4.7	7.7	14.1	19.2	22.6	22.9	18.8	13.7	9.4	4.2
	砧	1.4	0.3	4.5	7.3	13.7	19.2	22.6	22.6	18.5	13.3	9.0	3.7
	玉川	2.0	0.9	5.1	7.7	14.2	19.4	22.9	22.8	18.9	13.8	9.5	4.4
	北沢	2.5	1.4	5.1	8.4	14.2	19.0	22.4	22.6	18.9	13.7	9.8	5.1
		1.4	7.3	13.5	18.9	22.3	22.3	18.2	13.0	8.9	3.7

資料：都環境保全局大気保全部「大気汚染常時測定室測定結果報告」・環境部環境課「大気汚染常時測定局測定結果」

注1. 観測局の場所

世田谷＝(世田谷区役所屋上)・砧＝(砧総合支所屋上)・玉川＝(玉川総合支所屋上)・北沢(北沢総合支所屋上)

・鳥山＝(鳥山総合支所屋上)

2. 平成8年2、3月の鳥山は、機器入れ替えのため未測定。