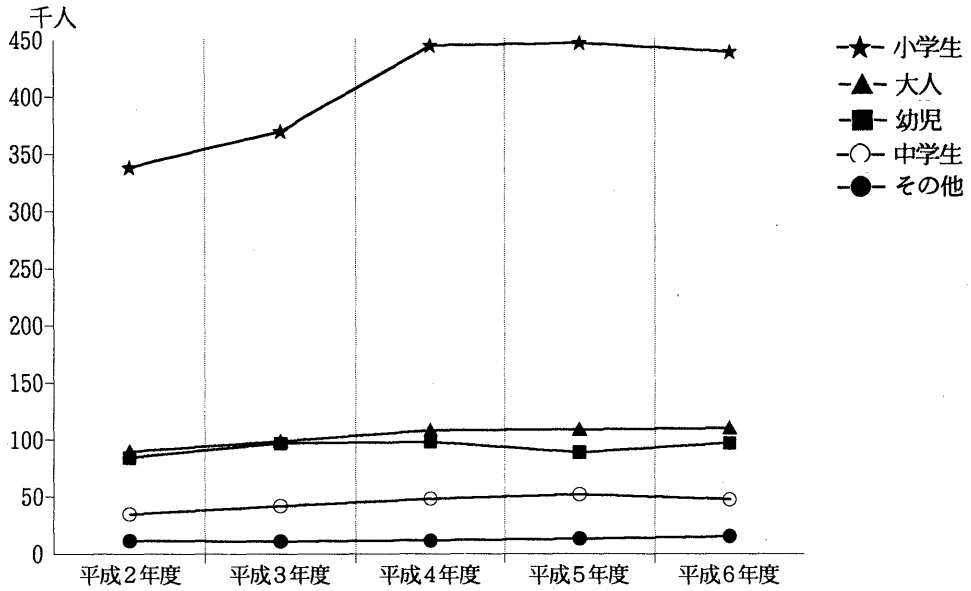
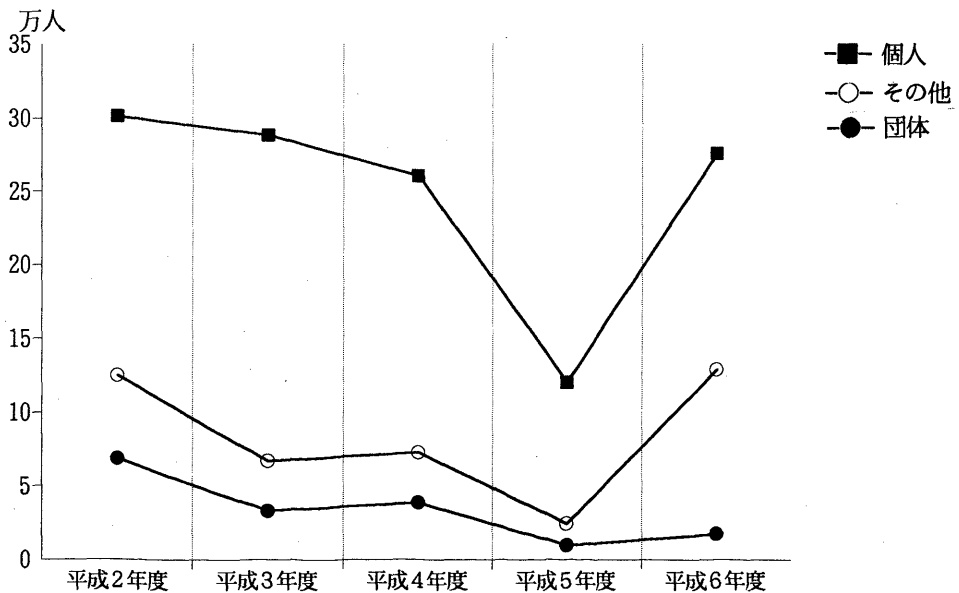


施設利用

第23図 児童館入館者数の推移



第24図 世田谷美術館入館者数の推移



施設利用

第1表 婦人会館利用者数

(単位=人) 年度・月次		総数	平成2～6年度					
			会議室					
			第1	第2	第3	第4	第5	第6
平成2年度		53,000	26,024	9,605	5,484	6,765	2,993	2,129
	3	53,477	26,709	9,949	5,440	6,448	2,775	2,156
	4	54,767	29,156	9,210	4,786	6,571	3,064	1,980
	5	58,800	31,168	9,637	5,556	6,678	3,068	2,693
	6	51,876	25,871	9,490	5,143	6,365	2,579	2,428
	4月	4,013	1,895	677	497	593	218	133
	5	4,485	2,160	848	436	603	199	239
	6	5,289	2,421	1,027	643	624	286	288
	7	4,181	1,905	832	445	492	285	222
	8	3,003	1,968	440	183	255	10	147
	9	4,869	2,543	721	485	590	266	264
	10	4,865	2,421	978	421	601	222	222
	11	4,085	1,944	793	418	509	253	168
	12	3,932	1,804	857	358	511	231	171
	1	4,058	2,103	703	418	527	143	164
	2	4,622	2,491	706	392	542	264	227
	3	4,474	2,216	908	447	518	202	183

資料：生活文化部女性政策室

第2表 女性センターらぶらす利用者数

(単位=人) 年度・月次		総数	平成2～6年度						
			交流学習 コーナー	情報資料 コーナー	印刷室	こども室	相談室	研修室	主催事業 参加者数(再掲)
平成2年度		5,720	1,115	360	91	69	8	4,077	2,275
	3	41,773	20,803	2,153	580	352	229	17,656	3,923
	4	52,077	22,031	5,169	693	701	363	23,120	3,373
	5	59,459	19,560	4,293	1,009	817	576	33,204	3,319
	6	65,572	27,243	4,434	931	822	470	31,672	2,853
	4月	4,782	1,743	345	124	10	57	2,503	325
	5	5,213	1,856	387	125	40	53	2,752	0
	6	5,407	1,928	373	90	166	42	2,808	232
	7	6,572	2,817	455	81	120	32	3,067	264
	8	4,394	2,264	427	73	13	39	1,578	41
	9	5,834	2,536	392	71	27	36	2,772	55
	10	5,425	2,526	387	83	88	37	2,304	320
	11	6,081	2,549	393	72	108	38	2,921	469
	12	5,162	2,170	252	53	37	27	2,623	662
	1	5,030	2,451	325	55	32	27	2,140	109
	2	5,958	2,302	358	51	112	37	3,098	269
	3	5,714	2,101	340	53	69	45	3,106	107

資料：生活文化部女性政策室

注・1. らぶらすは、平成3年2月に開設。

2. 主催事業参加者数は、研修室利用者数の再掲である。

第3表 保養所・指定保養施設利用状況

(単位 利用者数=人、稼働日数=日)

平成2～6年度

年度・月次	足柄 荘			来 宮 荘			奈 良 屋		ナウリゾートホテル	
	利用者数	稼働日数	部屋利用率 (%)	利用者数	稼働日数	部屋利用率 (%)	利用者数	稼働日数	利用者数	稼働日数
平成2年度	13,004	303	99.6	12,634	311	99.8	2,092	345	1,046	345
3	13,407	296	99.5	12,995	309	99.4	1,879	359	1,807	358
4	13,083	310	99.8	12,438	311	99.8	2,371	357	1,912	358
5	12,726	312	99.8	12,300	310	99.5	2,186	354	2,511	362
6	12,362	310	99.7	12,788	313	99.2	1,769	363	2,147	358
4月	1,041	26	100.0	1,064	26	100.0	95	30	145	24
5	1,068	27	100.0	1,113	27	99.7	168	31	138	31
6	1,093	27	100.0	1,009	26	100.0	109	30	95	30
7	1,061	27	99.7	1,214	27	100.0	141	31	149	31
8	1,115	27	100.0	1,247	27	100.0	219	31	286	31
9	996	26	99.7	1,008	26	100.0	172	30	166	30
10	820	21	100.0	1,092	27	99.7	182	31	143	31
11	1,027	26	99.7	948	24	98.7	144	30	110	29
12	941	24	99.3	917	25	92.0	101	29	141	31
1	1,096	28	99.4	1,096	27	100.0	206	31	201	31
2	973	24	99.7	959	24	99.7	60	28	206	28
3	1,131	27	99.4	1,121	27	100.0	172	31	367	31
年度・月次	平 鶴		古 柏 園		三 溪 園		松 や		河口湖第一ホテル	
利用者数	稼働日数	利用者数	稼働日数	利用者数	稼働日数	利用者数	稼働日数	利用者数	稼働日数	
平成2年度	13,161	361	9,222	365	4,397	365	4,330	365	2,451	304
3	12,891	346	10,090	364	3,215	361	5,023	366	2,411	366
4	13,647	341	9,502	362	2,872	355	5,190	365	3,193	363
5	12,540	345	10,385	363	3,362	354	5,478	365	3,346	364
6	12,516	342	9,798	362	3,651	355	6,386	364	3,228	365
4月	810	28	1,021	30	181	27	503	30	331	30
5	917	29	828	31	208	30	631	31	180	31
6	964	28	665	30	231	30	529	30	203	30
7	1,238	29	579	29	186	29	578	31	151	31
8	1,530	30	1,154	31	586	30	725	31	398	31
9	1,119	28	775	30	365	27	409	29	338	30
10	869	29	820	31	366	31	721	31	347	31
11	1,008	28	764	30	448	30	742	30	372	30
12	906	29	515	31	204	31	297	31	175	31
1	919	29	947	31	210	31	385	31	269	31
2	1,013	26	827	27	290	28	294	28	151	28
3	1,223	29	903	31	376	31	572	31	313	31

資料：生活文化部地域振興青少年課地域振興係

注：河口湖第一ホテルは、平成2年6月1日から開設。

第4表 区民会館利用件数

(単位=件)

年 度 ・ 区 分	総可能件数	総利用件数	平成2～6年度					
			貸 出		単 位		別	
			午 前	午 後	夜 間	可 能 件 数	利 用 件 数	可 能 件 数
平成2年度	...	2,033
3	...	2,783
4	...	2,851
5	...	2,993
6	25,678	16,826	8,560	5,322	8,558	6,442	8,560	5,062
世田谷区民会館	1,977	1,472	659	493	659	520	659	459
ホ－ル	984	720	328	246	328	259	328	215
集 会 室	993	752	331	247	331	261	331	244
三茶しゃれなあどホール (世田谷区民会館別館)	3,222	2,816	1,074	839	1,074	973	1,074	1,004
オ リ オ ン	1,074	913	358	274	358	307	358	332
ス ワ ン	1,074	934	358	267	358	334	358	333
ビ ナ ス	1,074	969	358	298	358	332	358	339
北沢タウンホール	4,995	3,688	1,665	1,101	1,665	1,330	1,665	1,257
ホ－ル	999	934	333	313	333	317	333	304
集 会 室 1	999	665	333	203	333	257	333	205
集 会 室 2	999	804	333	253	333	303	333	248
集 会 室 3	999	600	333	174	333	225	333	201
集 会 室 4	999	685	333	158	333	228	333	299
梅丘パークホール (北沢タウンホール別館)	999	573	333	157	333	215	333	201
集 会 室	999	573	333	157	333	215	333	201
玉川区民会館	5,964	3,417	1,988	1,203	1,988	1,387	1,988	827
ホ－ル	990	512	330	194	330	178	330	140
集 会 室 1	993	609	331	223	331	242	331	144
集 会 室 2	993	612	331	225	331	230	331	157
集 会 室 3	996	623	332	189	332	267	332	167
集 会 室 5	996	533	332	184	332	237	332	112
集 会 室 6	996	528	332	188	332	233	332	107
上用賀アートホール (玉川区民会館別館)	741	238	247	78	247	97	247	63
集 会 室	741	238	247	78	247	97	247	63
砧区民会館	5,946	3,411	1,982	1,022	1,982	1,464	1,982	925
ホ－ル	966	668	322	212	322	233	322	223
集 会 室 1	996	578	332	158	332	275	332	145
集 会 室 2	996	529	332	140	332	273	332	116
末 広	996	489	332	144	332	213	332	132
高 砂	996	607	332	193	332	244	332	170
千 歳	996	540	332	175	332	226	332	139
烏山区民センター	1,834	1,211	612	429	610	456	612	326
ホ－ル	859	645	287	211	285	224	287	210
集 会 室	975	566	325	218	325	232	325	116

資料；生活文化部地域振興青少年課地域振興係

注・1. 可能件数とは、貸出単位×開館日数

2. 「北沢タウンホール」は、平成3年1月から使用開始。

3. 「梅丘パークホール」は、平成5年9月21日から使用開始。

4. 「上用賀アートホール」は、平成6年7月1日から使用開始。

第5表 地区会館利用件数

(単位=件)

平成2～6年度

年 度	区 分	総可能件数	総利用件数	貸 出 単 位 別					
				午 前		午 後		夜 間	
				可能件数	利用件数	可能件数	利用件数	可能件数	利用件数
平成	2 年 度	153,688	98,731
	3	163,380	109,205
	4	159,509	109,561
	5	166,068	111,812
	6	118,681	61,790	30,953	14,168	31,556	20,353	56,172	27,269
池	尻	4,329	2,111	1,332	296	1,332	736	1,665	1,079
会	議	999	421	333	126	333	129	333	166
会	議	999	512	333	70	333	222	333	220
会	議	999	298	333	29	333	149	333	120
会	議	999	566	333	71	333	236	333	259
大	広	333	314	333	314
三	宿	2,240	857	560	153	560	244	1,120	460
会	議	840	271	280	68	280	134	280	69
会	議	840	244	280	85	280	110	280	49
大	広	280	280	280	280
和	室	280	62	280	62
世	田	3,320	1,085	996	275	996	453	1,328	357
会	議	996	562	332	160	332	242	332	160
会	議	996	235	332	59	332	155	332	21
大	習	996	112	332	56	332	56	332	—
大	広	332	176	332	176
宮	坂	6,592	5,155	2,070	1,490	2,107	1,830	2,415	1,835
会	議	1,035	594	345	163	345	262	345	169
会	議	1,035	701	345	191	345	276	345	234
会	議	1,035	759	345	223	345	299	345	237
多	目	1,072	998	345	325	382	362	345	311
体	育	1,725	1,556	690	588	690	631	345	337
大	広	345	309	345	309
和	室	345	238	345	238
經	堂	3,663	1,781	999	427	999	713	1,665	641
会	議	999	660	333	193	333	254	333	213
会	議	999	515	333	120	333	263	333	132
会	議	999	374	333	114	333	196	333	64
大	広	333	220	333	220
和	間	333	12	333	12
經	堂	432	179	108	48	108	64	216	67
会	議	162	141	54	44	54	48	54	49
会	議	162	27	54	4	54	16	54	7
大	広	54	10	54	10
和	間	54	1	54	1
下	馬	3,663	1,748	999	322	999	501	1,665	925
会	議	999	463	333	82	333	186	333	195
会	議	999	581	333	157	333	183	333	241
会	議	999	412	333	83	333	132	333	197
大	広	333	256	333	256
和	間	333	36	333	36
下	馬	3,470	1,141	1,041	244	1,041	393	1,388	504
会	議	1,041	791	347	184	347	288	347	319
会	議	1,041	163	347	31	347	67	347	65
会	議	1,041	181	347	29	347	38	347	114
大	広	347	6	347	6
野	沢	2,856	1,568	714	230	714	550	1,428	788
会	議	1,071	852	357	192	357	329	357	331
会	議	1,071	383	357	38	357	221	357	124
大	広	357	210	357	210
和	間	357	123	357	123

第5表のつづき

年 度 ・ 区 分		総可能件数	総利用件数	平成2～6年度						
				貸 出 単 位 別						
				午 前		午 後		夜 間		
		可能件数	利用件数	可能件数	利用件数	可能件数	利用件数			
中 里	議 室	1,785	1,327	357	232	357	282	1,071	813	
		大 議 室	1,071	841	357	232	357	282	357	327
		和 議 室	357	326	357	326
		和 議 室	357	160	357	160
上 馬	議 室	3,330	1,634	999	441	999	596	1,332	597	
		会 議 室 1	999	642	333	182	333	289	333	171
		会 議 室 2	999	636	333	220	333	264	333	152
		大 議 室	999	82	333	39	333	43	333	—
		大 議 室	333	274	333	274
代 田	議 室	2,760	1,352	618	268	714	447	1,428	637	
		会 議 室 1	1,023	839	309	207	357	300	357	332
		会 議 室 2	1,023	367	309	61	357	147	357	159
		大 議 室	357	125	357	125
代 田	大 議 室	357	21	357	21	
代 和	大 議 室	713	293	713	293	
		大 議 室	357	129	357	129
		大 議 室	356	164	356	164
梅 丘	議 室	2,142	998	357	228	357	269	1,428	501	
		会 議 室	1,071	713	357	228	357	269	357	216
		大 議 室 1	357	234	357	234
		大 議 室 2	357	43	357	43
		大 議 室 2	357	8	357	8
代 沢	東 議 室	3,855	1,911	1,071	423	999	661	1,785	827	
		会 議 室 1	1,047	700	357	142	333	271	357	287
		会 議 室 2	1,047	252	357	84	333	102	357	66
		会 議 室 3	1,047	816	357	197	333	288	357	331
		大 議 室	357	131	357	131
		大 議 室	357	12	357	12
代 沢	議 室	4,662	1,525	1,332	402	1,332	574	1,998	549	
		会 議 室 1	999	469	333	139	333	192	333	138
		会 議 室 2	999	475	333	136	333	205	333	134
		会 議 室 3	999	354	333	104	333	153	333	97
		大 議 室	999	64	333	23	333	24	333	17
		大 議 室	333	159	333	159
		大 議 室	333	4	333	4
北 沢	議 室	4,662	1,862	1,332	429	1,332	680	1,998	753	
		会 議 室 1	999	599	333	164	333	265	333	170
		会 議 室 2	999	473	333	135	333	164	333	174
		会 議 室 3	999	348	333	59	333	180	333	109
		大 議 室	999	151	333	71	333	71	333	9
		大 議 室	333	241	333	241
		大 議 室	333	50	333	50
		大 議 室	333	50	333	50
桜上水南	議 室	2,808	721	666	174	714	334	1,428	213	
		会 議 室 1	1,047	588	333	154	357	249	357	185
		会 議 室 2	1,047	124	333	20	357	85	357	19
		大 議 室	357	4	357	4
		大 議 室	357	5	357	5
東 玉川	議 室	2,822	1,554	706	519	712	524	1,404	511	
		会 議 室 1	1,065	676	353	261	356	260	356	155
		会 議 室 2	1,065	666	353	258	356	264	356	144
		大 議 室	336	116	336	116
		大 議 室	356	96	356	96
奥 沢	東 議 室	2,981	2,272	660	504	993	856	1,328	912	
		会 議 室 1	1,324	1,194	330	303	662	584	332	307
		会 議 室 2	993	744	330	201	331	272	332	271
		大 議 室	332	271	332	271
		大 議 室	332	63	332	63

第5表のつづき

年 度 ・ 区 分			平成2～6年度							
			総可能件数	総利用件数	貸 出 単 位 別					
					午 前		午 後		夜 間	
可能件数	利用件数	可能件数	利用件数	可能件数	利用件数	可能件数	利用件数			
九品会大	仏議室 議室 議室 広	1 2 2 間	2,491	1,906	706	546	714	623	1,071	737
			1,067	1,008	353	321	357	348	357	339
			1,067	736	353	225	357	275	357	236
			357	162	357	162
奥沢会大	議室 議室 議室 習室 講和	1 2 3 室 間 室	4,662	2,062	1,332	651	1,332	913	1,998	498
			999	606	333	212	333	283	333	111
			999	559	333	175	333	264	333	120
			999	370	333	126	333	218	333	26
			999	292	333	138	333	148	333	6
			333	118	333	118
玉堤会大	議室 議室 議室 広	1 2 2 間 室	2,847	987	714	256	705	352	1,428	379
			1,067	571	357	189	353	251	357	131
			1,066	276	357	67	352	101	357	108
			357	87	357	87
尾山台会大	議室 議室 議室 楽室 広	1 2 2 室 間 室	3,761	2,806	1,025	739	1,026	878	1,710	1,189
			1,026	910	342	288	342	323	342	299
			1,026	661	342	189	342	253	342	219
			1,025	854	341	262	342	302	342	290
			342	225	342	225
用賀会大	議室 議室 議室 広	1 2 2 間 室	2,758	1,701	670	380	672	547	1,416	774
			1,024	839	334	256	336	285	354	298
			1,026	521	336	124	336	262	354	135
			354	245	354	245
二子玉川会大	議室 議室 議室 議室 広	1 2 2 間 室	1,124	347	280	101	280	104	564	142
			421	223	140	76	140	75	141	72
			421	81	140	25	140	29	141	27
			141	37	141	37
			141	6	141	6
瀬田会大	議室 議室 議室 議室 広	1 2 2 間 室	1,124	347	280	101	280	104	564	142
			421	223	140	76	140	75	141	72
			421	81	140	25	140	29	141	27
			141	37	141	37
			141	6	141	6
駒沢会大	議室 議室 議室 議室 広	1 2 2 間 室	776	224	194	87	194	76	388	61
			291	135	97	53	97	32	97	50
			291	85	97	34	97	44	97	7
			97	—	97	—
			97	4	97	4
新町会大	議室 議室 議室 議室 広	1 2 2 間 室	2,841	1,629	705	473	712	483	1,424	673
			1,064	859	352	258	356	279	356	322
			1,065	532	353	215	356	204	356	113
			356	211	356	211
			356	27	356	27
深沢会大	議室 議室 議室 議室 広	1 2 2 間 室	2,664	1,195	666	190	666	182	1,332	823
			999	279	333	89	333	87	333	103
			999	298	333	101	333	95	333	102
			333	309	333	309
			333	309	333	309
祖師谷会大	議室 議室 議室 議室 広	1 2 2 間 室	2,760	2,300	618	518	714	663	1,428	1,119
			1,023	978	309	298	357	339	357	341
			1,023	833	309	220	357	324	357	289
			357	301	357	301
			357	188	357	188

第5表のつづき

(単位 = 件)

平成2～6年度

年 度 ・ 区 分	総可能件数	総利用件数	貸 出 単 位 別					
			午 前		午 後		夜 間	
			可能件数	利用件数	可能件数	利用件数	可能件数	利用件数
船 橋 会 議 室 集 会 室 大 和	2,758	1,717	618	377	712	573	1,428	767
	1,022	890	309	240	356	316	357	334
	1,022	693	309	137	356	257	357	299
	357	81	357	81
	357	53	357	53
喜 多 見 東 会 議 室 会 理 室 大 広	2,283	649	666	90	618	211	999	348
	975	499	333	68	309	188	333	243
	975	53	333	22	309	23	333	8
	333	97	333	97
喜 多 見 会 議 室 大 広 和 室	2,141	1,114	357	152	356	292	1,428	670
	1,070	747	357	152	356	292	357	303
	357	164	357	164
	357	89	357	89
	357	114	357	114
宇 奈 根 会 議 室 集 会 室 大 和	2,806	1,769	700	290	702	485	1,404	994
	1,052	794	350	198	351	292	351	304
	1,052	481	350	92	351	193	351	196
	351	286	351	286
	351	208	351	208
大 蔵 会 議 室 会 議 室 大 和	2,854	1,702	712	292	714	527	1,428	883
	1,070	764	356	159	357	288	357	317
	1,070	635	356	133	357	239	357	263
	357	207	357	207
	357	96	357	96
砧 会 議 室 大 和	1,784	1,439	356	349	357	353	1,071	737
	1,070	1,044	356	349	357	353	357	342
	357	229	357	229
	357	166	357	166
上 北 沢 会 議 室 会 議 室 会 議 室 講 習 室 大 広	4,329	2,495	1,332	533	1,332	874	1,665	1,088
	999	824	333	207	333	306	333	311
	999	749	333	151	333	283	333	315
	999	543	333	101	333	209	333	233
	999	151	333	74	333	76	333	1
	333	228	333	228
上 祖 師 谷 会 議 室 会 議 室 大 和	2,804	1,815	688	418	688	570	1,428	827
	1,045	858	344	246	344	293	357	319
	1,045	704	344	172	344	277	357	255
	357	173	357	173
	357	80	357	80
給 田 会 議 室 会 議 室 大 和	2,835	1,248	707	264	708	510	1,420	474
	1,062	408	353	76	354	199	355	133
	1,063	640	354	188	354	311	355	141
	355	185	355	185
	355	15	355	15
北 烏 山 会 議 室 会 議 室 大 和	3,194	1,264	710	256	709	326	1,775	682
	1,065	583	355	196	354	202	356	185
	1,065	337	355	60	355	124	355	153
	355	203	355	203
	354	114	354	114
	355	27	355	27

資料：生活文化地域振興青少年課地域振興係

注：1. 可能件数は、貸出単位×開館日数

2. 平成6年度から、団体利用のみの数字である。(午前及び午後の大広間及び和室は個人利用のみであり、平成6年度の数字から除いてある。平成5年度以前の数字には、この個人利用も含まれている。)

3. 経堂南地区会館は、平成7年2月開館。

4. 瀬田地区会館は、平成6年11月開館。

5. 駒沢地区会館は、平成6年12月開館。

第6表 区民集会所利用件数

(単位 = 件)

平成2～6年度

年 度 ・ 区 分	総可能件数	総利用件数	貸 出 単 位 別					
			午 前		午 後		夜 間	
			可能件数	利用件数	可能件数	利用件数	可能件数	利用件数
平成2年度	41,718	21,574
3	39,456	22,476
4	42,223	24,191
5	46,740	25,877
6	50,635	28,562	16,604	7,228	17,027	11,288	17,004	10,046
三軒茶屋 会 議 室	1,062	902	354	226	354	331	354	345
	1,062	902	354	226	354	331	354	345
丸山 会 議 室	1,062	881	354	233	354	312	354	336
	1,062	881	354	233	354	312	354	336
下馬 会 議 室 1	2,124	1,572	708	334	708	579	708	659
会 議 室 2	1,062	788	354	185	354	275	354	328
	1,062	784	354	149	354	304	354	331
野沢 会 議 室 1	2,124	1,118	708	233	708	488	708	397
会 議 室 2	1,062	546	354	93	354	246	354	207
	1,062	572	354	140	354	242	354	190
桜丘 会 議 室 1	1,997	1,108	666	355	665	408	666	345
会 議 室 2	998	944	333	312	332	319	333	313
	999	164	333	43	333	89	333	32
羽根木 会 議 室	2,082	792	678	202	702	372	702	218
和 議 室	1,041	419	339	135	351	200	351	84
	1,041	373	339	67	351	172	351	134
大原 会 議 室	3,129	1,238	1,055	226	1,019	575	1,055	437
会 談 室	1,050	384	354	72	342	178	354	134
和 話 室	1,038	444	350	44	338	216	350	184
	1,041	410	351	110	339	181	351	119
下北沢 会 議 室 1	5,039	3,195	1,710	764	1,710	1,288	1,619	1,143
会 議 室 2	1,015	558	342	128	342	250	331	180
会 議 室 A	1,015	575	342	101	342	266	331	208
ホ ール B	1,003	905	342	293	342	299	319	313
ホ ール C	1,003	638	342	171	342	249	319	218
	1,003	519	342	71	342	224	319	224
北沢 会 議 室 1	2,100	632	708	128	684	307	708	197
会 議 室 2	1,050	435	354	98	342	192	354	145
	1,050	197	354	30	342	115	354	52
赤堤 会 議 室 1	4,164	310	1,356	149	1,404	90	1,404	71
会 議 室 2	1,026	117	334	44	346	41	346	32
会 議 室 3	1,050	27	342	2	354	13	354	12
和 議 室	1,050	115	342	59	354	32	354	24
	1,038	51	338	44	350	4	350	3

第6表のつづき

年 度 ・ 区 分		総可能件数	総利用件数	平成2～6年度					
				貸 出		単 位		別	
				午 前	利 用 件 数	午 後	利 用 件 数	夜 間	利 用 件 数
				可 能 件 数	利 用 件 数	可 能 件 数	利 用 件 数	可 能 件 数	利 用 件 数
六 所 橋	会 議 室	1,050	707	342	225	354	288	354	194
		1,050	707	342	225	354	288	354	194
桜 上 水	会 議 室	1,050	767	342	217	354	311	354	239
		1,050	767	342	217	354	311	354	239
上 野 毛	会 議 室	2,056	1,305	684	403	686	535	686	367
		1,028	657	342	204	343	268	343	185
		1,028	648	342	199	343	267	343	182
野 和	会 議 室	2,058	812	686	190	686	387	686	235
		1,029	459	343	93	343	238	343	128
		1,029	353	343	97	343	149	343	107
用 会 会	議 議 室	2,969	1,961	989	563	990	715	990	683
		989	816	329	223	330	282	330	311
		990	570	330	163	330	204	330	203
成 会 会	議 議 室	2,024	1,570	608	396	708	575	708	599
		1,012	847	304	229	354	294	354	324
		1,012	723	304	167	354	281	354	275
塚 会 会	議 議 室	1,061	664	353	171	354	310	354	183
		1,061	664	353	171	354	310	354	183
希 望 丘	会 議 室	1,014	976	306	294	354	343	354	339
		1,014	976	306	294	354	343	354	339
鎌 会 和	議 議 室	2,029	1,093	613	263	708	443	708	387
		1,013	610	305	120	354	247	354	243
		1,016	483	308	143	354	196	354	144
山 会 会	議 議 室	2,122	1,595	708	447	706	552	708	596
		1,061	906	354	269	353	305	354	332
		1,061	689	354	178	353	247	354	264
八 会 会	議 議 室	2,078	1,617	666	314	706	631	706	672
		1,039	870	333	204	353	328	353	338
		1,039	747	333	110	353	303	353	334
上 祖 師 谷 1 丁 目	会 議 室	3,130	1,317	1,017	352	1,054	535	1,059	430
		1,043	589	339	141	351	254	353	194
		1,044	522	339	137	352	205	353	180
		1,043	206	339	74	351	76	353	56
南 会 和	議 議 室	3,111	2,430	993	543	1,059	913	1,059	974
		1,037	846	331	181	353	318	353	347
		1,037	737	331	137	353	275	353	325
		1,037	847	331	225	353	320	353	302

資料：生活文化部地域振興青少年課地域振興係
注・1. 可能件数とは、貸出単位×開館日数

第7表 区民センター利用状況

年度・区分	総可能件数	総利用件数	総利用者数	貸出単位別									
				午前			午後			夜間			
				可能件数	利用件数	利用者数	可能件数	利用件数	利用者数	可能件数	利用件数	利用者数	
平成2年度	1,724,714
3	993,813
4	997,630
5	959,034
6	59,651	37,942	729,172	18,934	11,441	223,310	19,212	14,634	292,047	21,505	11,867	213,815	...
弦巻	9,324	5,983	108,936	2,997	2,000	34,892	2,997	2,408	45,594	3,330	1,575	28,450	...
第1会議室	999	591	9,670	333	191	2,646	333	244	4,689	333	156	2,335	...
第2会議室	999	599	12,226	333	180	2,776	333	309	6,687	333	110	2,763	...
第3会議室	999	536	11,588	333	200	4,415	333	207	4,353	333	129	2,820	...
第4会議室	999	546	11,729	333	213	4,693	333	216	4,517	333	117	2,519	...
身障者用会議室	999	685	10,303	333	254	3,643	333	273	4,188	333	158	2,472	...
茶室	999	577	8,684	333	241	3,800	333	278	4,196	333	58	688	...
講習室	999	558	11,883	333	205	3,985	333	269	5,902	333	84	1,996	...
音楽室1	999	836	14,979	333	248	4,896	333	313	5,970	333	275	4,113	...
音楽室2	999	857	13,653	333	268	4,038	333	299	5,092	333	290	4,523	...
夜間和室	333	198	4,221	333	198	4,221	...
桜丘	6,474	4,881	90,136	1,983	1,412	24,195	2,258	1,945	41,457	2,233	1,524	24,484	...
第1会議室	985	718	10,854	331	219	3,454	332	289	4,277	322	210	3,123	...
第2会議室	984	719	11,229	331	239	3,586	332	265	4,624	321	215	3,019	...
第3会議室	985	529	6,138	331	165	1,905	332	262	2,841	322	102	1,392	...
夜間大広間	322	233	3,622	322	233	3,622	...
講習室	985	722	12,132	331	236	4,040	331	292	5,139	323	194	2,953	...
音楽室	986	838	15,115	330	246	4,191	332	307	6,322	324	285	4,602	...
集会室兼体育室	1,227	1,122	31,046	329	307	7,019	599	530	18,254	299	285	5,773	...
太子堂	6,660	5,139	81,724	1,998	1,329	21,337	1,998	1,700	27,124	2,664	2,110	33,263	...
第1会議室	999	814	19,387	333	236	6,519	333	290	7,243	333	288	5,625	...
第2会議室	999	727	9,227	333	206	2,416	333	274	3,701	333	247	3,110	...
第3会議室	999	722	9,158	333	201	2,412	333	267	3,427	333	254	3,319	...
第4会議室	999	765	15,875	333	216	3,944	333	276	5,322	333	273	6,609	...
音楽室	999	861	13,267	333	255	3,828	333	301	4,354	333	305	5,085	...
茶室	999	691	7,167	333	215	2,218	333	292	3,077	333	184	1,872	...
夜間和室1	333	287	4,256	333	287	4,256	...
夜間和室2	333	272	3,387	333	272	3,387	...
代田	3,996	1,896	40,353	1,332	552	14,609	1,332	972	19,522	1,332	372	6,222	...
第1会議室	999	510	10,860	333	146	3,715	333	251	5,524	333	113	1,621	...
第2会議室	999	442	10,703	333	114	3,571	333	240	5,607	333	88	1,525	...
第3会議室	999	571	13,254	333	184	5,343	333	259	5,428	333	128	2,483	...
第4会議室	999	373	5,536	333	108	1,980	333	222	2,963	333	43	593	...
奥沢	2,997	2,154	42,776	999	716	12,830	999	823	17,380	999	615	12,566	...
第1会議室	999	826	24,023	333	288	7,162	333	287	9,924	333	251	6,937	...
第2会議室	999	726	12,626	333	239	3,663	333	275	5,030	333	212	3,933	...
第3会議室	999	602	6,127	333	189	2,005	333	261	2,426	333	152	1,696	...
玉川台	5,296	2,692	48,993	1,655	721	13,824	1,655	1,109	19,385	1,986	862	15,784	...
第1会議室	993	556	15,505	331	189	4,976	331	211	6,444	331	156	4,085	...
第2会議室	993	551	14,160	331	154	3,703	331	210	5,956	331	187	4,501	...
第3会議室	993	505	7,831	331	171	2,707	331	207	3,306	331	127	1,818	...
茶室	993	284	3,635	331	100	1,225	331	150	2,045	331	34	365	...
音楽鑑賞室	993	620	5,022	331	107	1,213	331	331	1,634	331	182	2,175	...
夜間和室	331	176	2,840	331	176	2,840	...
深沢	6,293	4,437	109,281	1,988	1,467	36,593	1,993	1,465	41,103	2,312	1,505	31,585	...
第1会議室	999	660	8,797	333	246	3,109	333	238	3,481	333	176	2,207	...
第2会議室	999	615	10,878	333	241	4,087	333	203	3,765	333	171	3,026	...
第3会議室	999	642	17,378	333	221	6,183	333	222	6,308	333	199	4,887	...
第4会議室	999	629	16,918	333	214	5,939	333	216	6,141	333	199	4,838	...
集会室兼体育室	965	892	36,764	323	295	12,459	328	314	15,682	314	283	8,623	...
講習室	999	711	13,319	333	250	4,816	333	272	5,726	333	189	2,777	...
夜間和室	333	288	5,227	333	288	5,227	...

第7表のつづき

(単位=件、利用者数=人)

平成2～6年度

年 度・区 分	総可能件数	総利用件数	総利用者数	貸 出 単 位 別								
				午 前			午 後			夜 間		
				可能件数	利用件数	利用者数	可能件数	利用件数	利用者数	可能件数	利用件数	利用者数
上 北 沢	6,660	3,808	73,454	1,998	1,042	22,350	1,998	1,439	27,030	2,664	1,327	24,074
第1会議室	999	559	9,699	333	145	2,782	333	255	4,245	333	159	2,672
第2会議室	999	470	7,600	333	132	2,265	333	241	3,764	333	97	1,571
第3会議室	999	577	7,299	333	145	1,892	333	250	3,120	333	182	2,287
集會室兼体育室	999	976	28,825	333	319	9,814	333	329	9,089	333	328	9,922
講習室	999	279	6,053	333	104	2,532	333	142	3,131	333	33	390
音楽室	999	664	10,846	333	197	3,065	333	222	3,681	333	245	4,100
夜間大広間	333	222	2,521	333	222	2,521
夜間和室	333	61	611	333	61	611
鳥 山	11,951	6,952	133,519	3,984	2,202	42,680	3,982	2,773	53,452	3,985	1,977	37,387
第1会議室	996	547	7,533	332	175	2,438	332	224	3,130	332	148	1,965
第2会議室	996	335	3,350	332	100	1,000	332	128	1,280	332	107	1,070
第3会議室	996	625	9,928	332	169	2,680	332	250	3,945	332	206	3,303
第4会議室	996	555	17,417	332	167	5,538	332	227	6,692	332	161	5,187
第5会議室	996	630	7,977	332	176	2,132	332	237	3,052	332	217	2,793
第6会議室	996	655	13,782	332	202	4,041	332	258	5,999	332	195	3,742
第7会議室	996	453	10,760	332	136	3,576	332	194	4,830	332	123	2,354
第8会議室	996	567	14,527	332	188	5,068	332	229	6,074	332	150	3,385
身障者用会議室	665	523	10,460	332	255	5,100	332	267	5,340	1	1	20
茶室	996	550	5,860	332	197	2,139	332	257	2,737	332	96	984
講習室	996	449	7,390	332	158	2,678	332	212	3,554	332	79	1,158
夜間和室	332	190	4,014	332	190	4,014
音楽室	994	873	20,521	332	279	6,290	330	290	6,819	332	304	7,412

資料：生活文化部地域振興青少年課地域振興係

注・1. 可能件数とは、貸出単位×開館日数

2. 平成6年度から、団体利用のみの数字である。(午前及び午後の大広間及び和室は個人利用のみであり、平成6年度の数字からは除いてある。平成5年度以前の数字には、この個人利用も含まれている。)

第8表 敬老会館・高齢者集会所利用状況

(単位=件、利用者総数=人)

平成2～6年度

年 度・区 分	高 齢 者 団 体 使 用 件 数				一般団体使用件数	利 用 者 総 数
	総 数	踊 り	囲碁・将棋	そ の 他		
平 成 2 年 度	2,854	1,048	527	1,279	562	41,393
3	2,979	1,072	565	1,342	570	41,165
4	2,602	889	575	1,138	977	41,461
5	2,946	1,084	516	1,346	1,054	48,689
6	3,038	1,144	520	1,374	1,993	69,598
松 原 敬 老 会 館	677	164	291	222	130	7,623
中 々 力 敬 老 会 館	526	161	64	301	50	6,346
馬 町 敬 老 会 館	322	112	—	210	4	3,651
鳥 山 敬 老 会 館	299	174	46	79	218	4,136
北 鳥 山 東 敬 老 会 館	543	184	101	258	189	10,150
中 町 公 園 高 齢 者 集 會 所	156	93	—	63	366	8,192
桜 高 齢 者 集 會 所	289	130	17	142	107	4,949
上 馬 高 齢 者 集 會 所	133	101	—	32	841	23,080
成 城 高 齢 者 集 會 所	93	25	1	67	88	1,471

資料：高齢対策部高齢者計画課いきが推進係

注・1. 桜高齢者集会所は、平成5年4月から開設。

2. 上馬高齢者集会所は、平成5年12月から開設。

3. 成城高齢者集会所は、平成6年4月から開設。

第9表 老人会館

(単位=人)

年度・月次	総数	会議室						講習室	
		総数	1	2	3	4	5		6
平成 2 年度	132,163	44,493	8,857	7,371	7,000	3,128	6,034	12,103	10,380
3	126,595	43,261	9,454	7,981	6,172	2,995	5,444	11,215	9,517
4	131,903	44,163	10,056	8,475	6,448	3,080	6,345	9,759	8,506
5	127,498	40,967	7,870	6,402	7,150	3,997	6,584	8,964	9,171
6	123,911	41,504	7,656	5,933	6,963	3,706	5,948	11,298	9,409
4 月	10,970	3,999	728	633	635	338	536	1,129	777
5	11,215	3,715	710	532	655	360	559	899	983
6	12,185	4,251	789	675	718	388	624	1,057	860
7	10,129	3,361	597	494	495	363	518	894	749
8	5,883	1,119	229	25	145	18	10	692	223
9	10,722	3,690	677	515	694	324	522	958	649
10	11,361	3,877	743	521	627	317	620	1,049	840
11	10,684	3,557	651	497	619	312	535	943	961
12	8,703	3,023	529	389	507	278	475	845	697
1	9,574	3,492	594	532	563	310	517	976	767
2	11,565	4,129	763	641	660	423	624	1,018	905
3	10,920	3,291	646	479	645	275	408	838	998

資料：老人会館

第10表 厚生会館

(単位=人)

年度・月次	総数	結婚相談	洋裁講習室	児童室	婦人集会室	老人		
						茶	書	囲碁
平成 2 年度	61,384	4,967	4,146	3,781	4,320	414	768	1,332
3	60,347	4,755	3,680	2,872	4,228	331	811	1,225
4	56,417	1,889	3,538	2,233	3,859	300	789	1,401
5	51,435	—	4,056	1,845	4,111	290	768	831
6	52,561	—	3,820	2,358	4,033	270	716	873
4 月	4,452	—	285	163	305	—	99	156
5	4,393	—	434	128	356	—	95	139
6	4,785	—	466	203	433	—	96	213
7	4,661	—	324	349	344	—	83	—
8	4,500	—	—	362	170	—	—	—
9	4,585	—	318	299	385	70	67	108
10	4,531	—	417	178	320	43	64	131
11	4,580	—	408	171	350	44	59	107
12	3,611	—	290	123	287	41	53	19
1	3,954	—	277	131	377	37	49	—
2	4,173	—	332	104	321	35	51	—
3	4,336	—	269	147	385	—	—	—

資料：高齢対策部高齢者計画課計画係

注・1. P・T対象者数は、機能回復訓練室利用者数の再掲である。

2. 結婚相談は、平成4年11月から廃止。

利用者数

老人休養室	内職相談	何でも相談	体育室	健康相談	作業療法 O・T	ヘルストロン	平成2～6年度		授産室
							老人図書室		
							利用者数	貸出冊数	
13,830	1,719	163	44,365	848	194	7,498	3,568	...	5,105
14,343	758	157	42,967	746	288	7,007	2,660	...	4,891
13,032	637	127	50,150	759	316	6,558	2,867	...	4,788
14,927	1,076	122	45,483	652	334	7,306	3,156	...	4,304
14,246	1,062	125	45,152	824	344	6,768	...	966	4,477
1,291	108	13	3,706	62	26	594	...	83	394
1,169	84	9	4,291	47	28	524	...	83	365
1,273	122	8	4,558	88	30	595	...	91	400
1,274	77	12	3,635	69	33	514	...	89	405
1,279	53	12	2,144	73	36	579	...	80	365
1,259	89	13	3,940	79	28	604	...	72	371
1,358	67	13	4,129	79	29	616	...	80	353
1,228	66	8	3,766	74	39	591	...	105	394
922	115	10	3,050	62	27	468	...	74	329
982	80	8	3,375	55	17	497	...	81	301
1,076	86	8	4,279	63	29	596	...	58	394
1,135	115	11	4,279	73	22	590	...	70	406

利用者数

将棋	話し方教室	習太極拳	休養室	機能回復 訓練室	P・T対象者 (再掲)	浴室	健康相談	平成2～6年度	
								夜間開館	日曜開館
146	...	558	21,873	6,719	618	6,202	2,001	2,899	1,258
151	190	—	22,558	6,829	775	6,392	1,935	3,103	1,287
216	—	—	22,396	6,547	756	6,081	1,643	3,674	1,095
158	—	—	21,237	6,650	755	5,283	1,562	2,818	1,071
169	—	—	22,271	7,460	867	6,488	1,555	1,683	865
55	—	—	1,820	630	72	535	139	196	69
47	—	—	1,702	571	67	495	149	208	69
45	—	—	1,809	600	66	543	126	167	84
22	—	—	1,898	615	83	604	152	202	68
—	—	—	2,215	689	85	641	162	183	78
—	—	—	1,905	619	71	547	133	49	85
—	—	—	1,903	590	70	554	118	146	67
—	—	—	1,926	659	90	553	127	117	59
—	—	—	1,548	587	59	392	99	109	63
—	—	—	1,676	632	77	472	121	86	96
—	—	—	1,879	635	72	561	115	89	51
—	—	—	1,990	633	55	591	114	131	76

第11表 福祉事業実績状況

(単位 工賃=円、人員=人) 平成2～6年度

年度・区分	場			居		
	在籍人員	稼働延人員	支払工賃	在籍人員	稼働延人員	支払工賃
平成2年度	278	3,041	62,368,602	—	260	10,972,048
3	274	2,991	60,518,443	—	238	10,782,397
4	248	2,977	59,763,332	31	317	11,648,596
5	239	2,720	52,338,140	29	283	11,829,149
6	254	2,824	49,916,816	26	272	9,734,487
老人会館	22	256	8,340,833	—	—	—
玉川授産室	46	391	11,736,079	9	100	1,839,126
奥沢授産場	36	396	10,973,611	17	172	7,895,361
世田谷福祉作業所	45	540	5,951,217	—	—	—
玉川福祉作業所	45	524	4,934,507	—	—	—
烏山福祉作業所	50	597	5,816,617	—	—	—

資料：各授産場については、高齢対策部高齢者計画課事業開発係
 各福祉作業所については、障害福祉推進室障害施設課管理係
 注・1. 在籍人員は、各年度3月31日現在のものである。
 2. 稼働延人員は、各月実働人員の合計である。

第12表 公益質屋利用状況

(単位 口数=件、金額・利子・在庫高=円) 平成2～6年度

年度・区分	貸付		弁済		利子	在庫高
	口数	金額	口数	金額		(年度末現在)
平成2年度	5,599	206,967,700	5,732	209,814,700	24,950,583	70,406,200
3	5,543	215,581,700	5,444	206,650,000	24,215,960	79,337,900
4	4,598	184,421,100	5,089	200,088,300	23,630,658	63,670,700
5	3,689	152,935,975	3,852	160,744,600	19,256,439	55,862,075
6	2,771	109,534,186	3,244	128,575,361	14,403,012	31,822,900
太子堂	1,186	42,452,186	1,246	43,531,861	4,814,452	12,887,900
松原	165	7,417,000	450	18,706,500	2,029,950	0
玉川	1,420	59,665,000	1,548	66,337,000	7,558,610	18,935,000
砧	—	—	—	—	—	—

資料：福祉部福祉調整課福祉事業係
 注・1. 砧公益質屋は、平成5年5月31日に全業務を停止。
 2. 松原公益質屋は、平成6年6月30日に貸付業務を停止、平成7年3月31日に弁済業務を停止。

第13表 二子玉川緑地運動場利用状況

(単位 利用者数=人) 平成2～6年度

年度・区分	利用可能回数	利用回数	利用者数
平成2年度	8,971	3,559	180,324
3	10,071	4,288	179,264
4	10,246	4,772	176,308
5	7,669	1,402	149,708
6	8,981	3,407	132,328
陸上競技場	124	77	15,871
サッカー場	621	458	33,096
野球場	7,701	2,583	65,134
球技場	535	289	18,227

資料：二子玉川緑地運動場管理事務所
 注・1. 利用可能回数とは、貸出施設数×貸出単位(例：午前、午後、夜間=3)×貸出日数
 2. 野球場には、少年野球場を含む。
 3. 芝生保護のため、サッカー場(1面)は4～8月、野球場(2面)及び少年野球場(1面)は4～7月、それぞれの貸出を中止。

第14表 総合運動場利用状況

(単位 利用者数=人)		平成2～6年度		
年度・区分	利用可能回数	利用回数	利用者数	
平成2年度	38,388	31,638		310,875
3	46,094	37,594		308,887
4	42,026	36,094		349,822
5	45,457	37,144		259,232
6	46,562	39,282		263,132
屋外施設				
陸上競技場	631	492		61,141
洋弓場	991	631		5,296
庭球場	36,722	31,968		79,347
野球場	1,263	920		17,069
水泳場	—	—		—
屋内施設				
体育館	1,992	1,828		56,516
柔道場	992	740		9,215
剣道場	994	825		17,142
弓道場	991	840		11,418
エアライフル場	995	788		2,572
集会室	991	250		3,416

資料：総合運動場管理事務所

- 注・1. 利用可能回数とは、貸出施設数×貸出単位（例：午前、午後、夜間＝3）×貸出日数
 2. 水泳場は改築中。（平成7年7月オープン予定）

第15表 千歳温水プール利用状況

(単位 利用者数=人、利用件数=件)		平成2～6年度					
年度・月次	総数	利用者数 (集会室を除く)					集会室利用件数
		温水プール	トレーニング・ルーム	トレーニング・スクール	老人休養室		
平成2年度	107,917	98,102	1,667	799	7,349	41	
3	143,247	129,917	3,072	943	9,315	35	
4	149,606	134,729	3,435	1,111	10,331	41	
5	133,148	117,020	4,661	1,055	10,412	77	
6	97,385	82,061	3,785	1,114	10,425	79	
4月	8,711	7,323	392	100	896	6	
5	9,968	8,533	420	87	928	6	
6	6,091	5,330	226	56	479	7	
7	15,949	14,219	468	129	1,133	8	
8	13,091	11,494	374	76	1,147	2	
9	9,485	7,974	278	92	1,141	4	
10	7,902	6,630	267	119	886	9	
11	6,477	5,214	285	96	882	6	
12	4,126	3,134	224	90	678	7	
1	4,963	3,927	241	92	703	5	
2	5,504	4,271	295	118	820	5	
3	5,118	4,012	315	59	732	14	

資料：千歳温水プール管理事務所

第16表 尾山台地域体育館利用状況

(単位 = 人 ; 団体数 = 件) 平成2～6年度

年 度	総 数	教 室								
		エアロビクス	太極拳	ハレーボール	バスケットボール	フォークダンス	親子体操	健康体操	ジャズダンス	ハートミント
平成2年度	35,702	1,429	1,732	1,688	1,836	2,885	3,470	3,540	576	2,798
3	34,703	1,354	1,349	1,935	2,303	2,566	2,925	3,797	428	2,569
4	38,897	1,403	1,197	2,048	2,278	2,483	4,289	4,016	618	3,798
5	37,892	1,829	1,880	2,252	2,068	2,349	3,490	4,022	746	3,561
6	43,148	1,847	2,007	2,260	2,202	2,189	3,457	3,541	667	3,359

年 度	そ の 他						団 体 利 用 (団 体 数)			
	卓球	剣道	なぎなた	合気道	トレーニング講習会	その他	フリータイム	トレーニングルーム		
平成2年度	2,496	3,637	141	561	335	...	3,045	5,533	...	(160)
3	2,066	3,170	210	821	373	...	2,387	6,450	...	(140)
4	2,167	3,337	328	692	363	...	2,282	7,598	...	(76)
5	2,236	3,141	344	573	303	...	1,455	7,643	...	(75)
6	2,477	3,099	313	867	365	695	1,494	7,531	4,778	(75)

資料：社会教育部体育課振興係

第17表 郷土資料館入館者数

(単位 = 人) 平成2～6年度

年 度・月 次	総 数	個 人										地 域 行 事
		区 内					区 外					
		一 般	児 童	一 般	児 童	一 般	児 童	一 般	児 童	一 般	児 童	
平成2年度	89,772	7,529	4,254	7,509	1,089	1,181	4,693	1,133	—	62,384		
3	84,220	5,437	2,680	4,975	740	644	2,317	539	24	66,864		
4	63,688	10,259	3,894	10,813	1,159	687	4,144	583	—	32,149		
5	73,506	6,431	2,681	6,357	613	591	4,379	526	113	51,815		
6	64,708	5,745	2,281	4,728	930	874	3,321	286	214	46,329		
4 月	1,085	231	334	220	90	0	171	—	39	—		
5	805	205	107	237	50	130	76	0	—	—		
6	1,292	409	121	303	79	365	15	0	—	—		
7	9,895	428	277	370	130	54	0	—	—	8,636		
8	1,681	556	520	398	207	0	0	—	—	—		
9	1,004	360	152	400	62	0	0	0	30	—		
10	1,126	382	123	385	51	0	0	40	145	—		
11	3,760	1,524	225	994	98	99	745	75	0	—		
12	17,094	532	123	416	35	123	946	0	0	14,919		
1	24,207	298	96	342	54	0	623	20	—	22,774		
2	1,409	389	103	310	37	78	442	50	—	—		
3	1,350	431	100	353	37	25	303	101	—	—		

資料：郷土資料館

注・地域行事とは、7月はホテル祭り、12月と1月はボロ市である。

第18表 青年の家利用状況

(単位=人; 団体=団体数)

平成2~6年度

年度・区分	総数			青年団・青年学級等			少年団・子供会・地域班			学校・クラス・クラブ			同窓会・クラス会等		
	団体	男	女	団体	男	女	団体	男	女	団体	男	女	団体	男	女
平成2年度	235	2,296	4,115	6	54	63	58	618	1,086	45	540	605	5	61	132
3	273	2,178	3,671	5	53	49	68	882	1,223	25	139	391	9	80	146
4	314	2,184	4,170	6	91	82	78	942	1,320	38	373	668	13	79	161
5	272	1,764	3,427	4	38	47	58	686	824	36	261	550	9	103	135
6	324	2,655	4,479	5	52	58	54	919	870	30	300	538	7	89	116
宿泊日	85	882	1,039	4	39	46	30	417	487	12	65	121	4	33	45
帰	239	1,773	3,440	1	13	12	24	502	383	18	235	417	3	56	71

年度・区分	P T A			体操・ダンス			演劇・演奏・コーラス			青少年の指導団体			地域・職域団体		
	団体	男	女	団体	男	女	団体	男	女	団体	男	女	団体	男	女
平成2年度	3	12	128	17	35	163	18	112	191	9	107	90	7	52	153
3	4	12	41	45	52	327	14	67	84	7	133	138	13	40	57
4	5	-	27	74	11	687	18	123	219	6	49	110	16	33	237
5	7	14	99	62	50	833	22	98	201	4	33	21	8	25	170
6	21	78	395	74	296	804	19	94	263	19	163	151	9	60	148
宿泊日	4	24	34	4	26	50	5	41	40	6	52	65	1	19	20
帰	17	54	361	70	270	754	14	53	223	13	111	86	8	41	128

年度・区分	趣味のサークル			福祉ボランティア			官公署			その他		
	団体	男	女	団体	男	女	団体	男	女	団体	男	女
平成2年度	35	155	323	8	100	143	24	450	1,038	-	-	-
3	66	485	980	6	82	61	10	153	161	1	-	13
4	36	235	394	7	109	90	14	122	160	3	17	15
5	38	119	245	6	83	69	5	117	77	13	137	156
6	58	257	828	12	124	113	9	146	139	7	77	56
宿泊日	2	11	29	7	67	38	4	78	51	2	10	13
帰	56	246	799	5	57	75	5	68	88	5	67	43

資料：青年の家

第19表 区民健康村（川場村）利用状況

(単位 人員=人、宿泊数=日、団体=件)

平成2~6年度

年度	移動教室			一般区民			日帰り		備考	
	実人員	延宿泊数	延利用人員	実人員	延宿泊数	延利用人員	利用人員	利用人員	宿泊	日帰り
平成2年度	7,595	14,573	22,168	19,091	27,475	46,566	1,027	1,657	99	63
3	6,928	14,215	21,143	15,447	21,321	36,768	618	747	158	36
4	6,345	12,797	19,142	20,159	27,153	47,312	655	1,437	162	35
5	6,617	12,972	19,589	18,634	25,523	44,157	552	1,331	166	39
6	6,395	12,592	18,987	17,124	23,646	40,770	416	1,333	164	32

資料：企画部区民健康村室

施設利用

第20表 児童館利用状況

(単位 入館者数=人、開館日数=日) 平成2～6年度

年度・区分	入館者数						開館日数
	総数	幼児	小学生	中学生	その他	大人	
平成2年度	558,938	84,386	338,391	34,767	11,529	89,865	5,274
3	619,211	96,913	370,200	42,115	11,006	98,977	5,660
4	710,428	98,161	443,886	48,159	11,649	108,573	5,931
5	709,019	88,938	446,275	51,867	12,948	108,991	6,173
6	708,958	97,023	438,662	47,656	15,323	110,294	6,173
池尻	24,679	2,763	17,063	975	282	3,596	271
若林	23,252	1,346	17,506	1,063	162	3,175	270
弦巻	33,296	4,909	22,635	990	421	4,341	270
野沢	25,085	2,350	19,783	667	130	2,155	270
上町	30,146	3,334	17,395	3,108	993	5,316	270
桜代	37,438	5,700	25,588	577	87	5,486	270
代田	24,744	2,521	18,213	490	318	3,202	270
松沢	44,989	3,791	26,416	5,350	1,051	8,381	271
代田	36,178	3,288	25,898	2,150	602	4,240	271
等々力	24,224	3,615	13,637	2,293	639	4,040	270
玉川	23,763	3,876	13,170	1,169	368	5,180	270
森の	42,137	9,509	14,874	4,331	3,285	10,138	270
深沢	33,137	3,712	22,996	1,640	514	4,275	270
上用	37,531	3,013	27,291	2,596	690	3,941	271
新賀	27,234	6,446	13,773	1,316	141	5,558	226
船橋	38,198	4,274	20,178	7,134	1,061	5,551	270
喜多	36,116	3,897	24,351	2,850	830	4,188	271
成城	21,478	1,494	16,012	577	209	3,186	271
山見	22,968	3,680	14,220	1,423	214	3,431	270
祖師	28,035	7,565	12,551	1,627	264	6,028	270
鳥山	25,553	2,857	16,002	1,873	1,083	3,738	270
上北	31,076	6,894	15,233	2,054	1,053	5,842	271
上祖	37,701	6,189	23,877	1,403	926	5,306	270

資料：福祉部児童課児童育成係
 注・1. その他とは、高校生と勤労少年の合計である。
 2. 新町児童館は、平成5年5月29日に開設。

第21表 新樹苑各種サービス利用状況

(単位=人；実施日数=日) 平成2～6年度

年度・区分	実施日数	延利用者数	実利用者数	新規登録者	登録廃止者	年度末登録者
平成2年度	1,002	14,163	171	72	73	98
3	1,017	15,536	168	70	65	103
4	1,011	17,139	165	73	76	100
5	1,009	16,979	159	51	38	113
6	1,011	17,847	131	54	48	119
デイ・ホーム	240	2,473	39	26	20	44
機能訓練	239	2,243	30	11	8	33
健康相談	238	1,522	—	—	—	—
食事サービス	294	11,609	62	17	20	42

資料：高齢対策部高齢者福祉課施設サービス係
 注・各年度の実施日数は、各種サービスの延日数である。

第22表 新樹苑施設利用者数

(単位=人)		平成2～6年度				
年	度	総数	大広間	会議室	集会室	和室
平成	2年度	85,782	12,768	6,270	4,203	6,604
	3	82,183	13,450	6,277	4,377	5,783
	4	94,376	13,330	6,159	4,472	5,640
	5	92,109	10,904	7,712	4,664	5,963
	6	85,531	11,328	7,084	2,462	3,085

年	度	図書室	機能訓練室	健康相談室	食堂	見学・その他
平成	2年度	866	1,613	792	44,429	8,237
	3	81	1,330	743	40,639	9,503
	4	475	1,294	815	52,049	10,142
	5	587	1,848	1,159	51,414	7,858
	6	318	2,243	1,522	49,108	8,381

資料；高齢対策部高齢者施設課施設運営係

第23表 老人休養ホーム「ふじみ荘」利用者数

(単位=人)		平成2～6年度					
年	度・区分	総数	老人	つきそい	子供	生活保護等招待者	免除
平成	2年度	91,371	87,291	1,093	356	2,631	…
	3	88,088	85,115	1,104	318	1,551	…
	4	78,649	75,200	915	92	1,271	1,171
	5	79,771	76,506	867	64	2,334	—
	6	82,127	79,806	981	50	1,290	—
日	帰り泊	74,019	72,180	966	45	828	—
宿		8,108	7,626	15	5	462	—

資料；高齢対策部高齢者計画課いきがい推進係

第24表 心身障害者休養ホーム「ひまわり荘」利用者数

(単位=人)		平成2～6年度				
年	度・区分	利用者数				会議室利用 (再掲)
		総数	身障	精薄	つきそい	
平成	2年度	20,275	16,344	212	3,719	3,142
	3	19,447	15,205	305	3,937	2,789
	4	19,563	15,423	386	3,754	3,117
	5	20,504	15,766	641	4,097	3,917
	6	21,323	16,807	625	3,891	3,831
日	帰り泊	19,177	15,324	490	3,363	—
宿		2,146	1,483	135	528	—

資料；心身障害者休養ホームひまわり荘

第25表 フラワーランド（瀬田農業公園）利用状況

年度・月次		(単位=人；開園日数=日)				平成2～6年度	
		総数	大人	子ども	供	1日平均入園者数	開園日数
平成	2年度	12,880	7,356	5,524	36	360	
	3	15,671	10,586	5,085	44	360	
	4	23,730	15,750	7,980	66	362	
	5	24,533	16,541	7,992	68	359	
	6	22,919	15,391	7,528	64	359	
	4月	2,516	1,672	844	84	30	
	5	5,379	3,972	1,407	174	31	
	6	2,211	1,320	891	74	30	
	7	1,782	1,017	765	57	31	
	8	1,853	1,321	532	60	31	
	9	1,791	1,229	562	60	30	
	10	1,983	1,091	892	64	31	
	11	1,917	1,216	701	64	30	
	12	912	702	210	33	28	
	1	621	441	180	22	28	
	2	738	427	311	26	28	
	3	1,216	983	233	39	31	

資料：環境部みずとみどりの課自然を守る係

第26表 世田谷美術館入館者数

年度・区分		(単位=人)									平成2～6年度		
		開設		個人			団体			老人	障害者	招待者	
日数	期間	大人	大高生	小中生	大人	大高生	小中生						
平成	2年度	249,217	38,245	14,106	37,394	15,753	15,641	6,793	249	118,472	
	3	237,646	40,724	9,894	26,086	4,724	2,308	7,826	361	59,135	
	4	215,372	34,642	10,709	28,813	6,519	3,171	6,128	255	66,194	
	5	97,674	18,342	4,276	6,687	2,498	465	3,022	541	20,737	
	6	242,857	19,967	13,025	11,469	4,520	1,410	43,587	2,049	83,435	
常設展	191	...	10,804	1,165	777	1,467	337	1	367	38	712		
難波田龍起展	31	4/3～5/5	8,985	984	344	637	653	54	471	76	1,318		
舟越保武展	29	5/14～6/12	11,781	1,079	314	1,181	246	45	1,130	175	2,939		
クブカ展	47	7/9～8/28	14,660	3,252	1,607	692	135	48	530	52	6,627		
秦の始皇帝とその時代展	61	9/17～11/20	184,632	11,113	9,529	6,681	2,828	1,232	40,495	1,649	62,702		
世田谷美術館'95	32	12/3～1/8	3,529	403	170	314	213	7	295	27	1,185		
カナダ現代美術展	55	1/28～3/26	8,456	1,971	284	497	108	23	299	32	7,952		

資料：世田谷美術館
注・個人には、前売り等を含む。

第27表 向井潤吉アトリエ館（世田谷美術館別館）入館者数

年度・区分		(単位=人)						平成5～6年度		
		個人			団体			老人	障害者	招待者
大人	大高生	小中生	大人	大高生	小中生					
平成	5年度	21,825	457	586	433	—	4	2,487	87	2,556
	6	16,492	425	426	1,414	—	4	1,820	76	2,010

資料：世田谷美術館
注・1. 個人には、前売り等を含む。

第28表 岡本民家園入園者数

(単位=人) 年度・月次		来園者数				行事名	行事来園者数
		総数	一般	団体	バス見学		
平成2年度		42,536	39,910	2,626	...		20,490
3		62,623	57,595	4,030	998		28,048
4		87,977	83,848	2,899	1,230		32,928
5		79,082	74,919	4,163	—		41,433
6		69,800	64,717	5,083	—		33,002
4月		5,050	4,863	187	—	かざぐるま	80
5		4,921	4,550	371	—	竹笛作り	50
6		2,613	2,083	530	—	紙すき	10
7		25,941	25,802	139	—	ホタルと七夕まつり、しょうのう船	23,417
8		1,566	1,475	91	—	紙すき教室	13
9		2,105	1,688	417	—	秋の茶会	130
10		4,315	3,018	1,297	—	いも掘り	45
11		5,075	4,461	614	—	菊花展、俳句大会	61
12		2,651	1,975	676	—	親子もちつき大会	18
1		10,676	10,456	220	—	正月開園、わんぱく豚汁作り	9,016
2		2,414	2,050	364	—	ひな祭り	120
3		2,473	2,296	177	—	ドイツ人学級、砧俳句の会	42

資料：生涯学習部管理課民家園係
注・行事来園者数は、来園者数に含まれる。

第29表 次大夫堀公園民家園入園者数

(単位=人) 年度・月次		来園者数			行事名	行事来園者数
		総数	一般	団体		
平成2年度		66,144	52,568	13,576		4,870
3		76,603	68,717	7,886		14,000
4		80,531	70,849	9,682		17,798
5		112,810	101,803	11,007		19,199
6		85,238	76,916	8,322		16,214
4月		8,126	7,684	442	折紙教室、春の茶会	515
5		9,533	8,746	787	こどもの日、わら細工、むぎこがし	896
6		4,581	4,303	278	土曜日を楽しむ、折紙教室	111
7		5,953	5,471	482	七夕、俳句、じゃが芋ほり	718
8		3,812	3,667	145	親子演物、親子うどん教室	67
9		4,230	3,754	476	秋の茶会、親子演物、わら細工	288
10		8,384	6,613	1,771	十三夜団子作り、わら細工教室	55
11		6,888	5,639	1,249	折紙教室	8
12		3,328	2,632	696	百人一首、親子演物教室	46
1		17,176	16,594	582	正月開園	13,000
2		7,313	6,393	920	ひな祭	450
3		5,914	5,420	494	お手玉作り	60

資料：生涯学習部管理課民家園係
注・行事来園者数は、来園者数に含まれる。

第30表 校外施設利用者数

(単位=人) 年度・区分		平成2～6年度				平成2～6年度		
		移動教室 河口湖・川	夏 日光林間学校サマ-スクール	冬季施設 (スキー教室)	施設 河口湖・他	宿泊 セミナー	泊	
平成2年度		5,935	6,946	7,253	85	5,471	1,426	668
3		6,111	6,448	6,903	149	5,421	953	779
4		5,785	6,064	6,246	124	4,966	1,277	471
5		5,419	6,177	6,013	132	5,584	1,085	474
6		4,999	6,008	6,115	136	3,970	966	183
児童・生徒 引率		4,571	5,468	5,587	98	3,650	777	159
教師 その他		368	302	503	21	261	112	2
		60	238	25	17	59	77	2

資料；教育委員会発行 教育のあらまし「せたがや」

第31表 教育センター利用状況

(単位 利用人員=人) 年度・区分		主な利用目的	平成2～6年度	
			利用回数	利用人員
平成2年度			2,096	194,400
3			2,496	210,067
4			2,504	209,333
5			3,667	201,545
6			4,022	202,525
大研修室(ぎんが)	教員研修等	266	14,838	
第一研修室(おおぐま)	教員研修等	299	7,412	
第二研修室(こぐま)	教員研修等	350	3,088	
第三研修室(織姫)	教員研修等	140	1,652	
第四研修室(白鳥)	教員研修等	301	2,601	
科学実験室(ひこぼし)	小中学校科学教育センター 中学校移動教室 こども科学教室 親子科学教室 教員研修	90	2,526	
コンピュータ研修室(すばる)	教員研修 中学校移動教室 こどもパソコン教室 こどもと話せるパソコン教室 区民パソコン教室	192	3,665	
郷土学習室(オーロラ)	小中学校移動教室 区内めぐり学習 こどもふるさと教室 親子ふるさと教室 一般公開 夏休み自由研究 区民バス見学会	220	13,552	
プラネタリウム	小中学校移動教室 幼児投影 特別投影 一般投影 天文教室 天体観望会 教員研修 各種視察等	621	32,853	
視聴覚ブース室		334	31,827	
学校教育研究室	法定展示会 特別展示会 教員研究	26	222	
その他施設利用	他区市町村視察等	1,183	88,289	

資料；教育センター

第32表 消費生活センター利用状況

(単位=件、利用者数=人)

平成2～6年度

年 度 ・ 月 次	施設利用件数			施設利用者数
	総数	教室	グループ活動室	
平成2年度	666	345	321	11,539
3	704	358	346	13,407
4	701	341	360	11,506
5	753	388	365	11,761
6	885	457	428	11,780
4月	66	32	34	829
5	86	44	42	846
6	82	46	36	1,149
7	81	40	41	1,084
8	51	25	26	602
9	73	40	33	960
10	84	43	41	941
11	81	42	39	1,186
12	61	32	29	993
1	47	25	22	801
2	73	39	34	1,160
3	100	49	51	1,229

資料；消費生活センター

第33表 消費生活センター相談件数

(単位=件)

平成2～6年度

年 度 ・ 区 分	受付総数	内容観													その他	
		総数	安全衛生	品質機能	法規基準	価格料金	計量量目	表示広告	販売方法	契約解約	接客対応	包装容器	施設設備	買物相談		生活知識
平成2年度	1,981	2,650	89	477	89	161	3	37	213	1,141	185	—	1	90	116	48
3	2,325	4,100	116	568	93	297	2	45	619	1,565	505	—	7	86	137	60
4	2,647	4,377	136	709	57	397	5	143	592	1,619	349	1	10	121	183	55
5	3,248	5,090	116	774	51	441	8	214	844	1,750	415	4	7	170	208	88
6	3,573	5,221	94	712	83	521	3	157	900	1,973	325	4	3	162	218	66
A 商品一般	30	33	—	1	3	1	—	2	9	4	3	—	—	2	5	3
B 食料品	220	328	33	48	2	19	1	32	58	60	8	—	—	14	52	1
C 住居品	414	623	32	94	1	47	—	13	161	164	12	1	1	50	39	8
D 光熱水品	14	19	1	—	—	7	—	—	1	5	2	—	—	—	3	—
E 被服品	331	477	2	145	13	22	1	9	60	160	52	—	—	2	11	—
F 保健衛生品	113	174	7	35	2	7	1	7	37	49	7	2	—	13	7	—
G 教養娯楽品	486	776	5	73	5	34	—	18	239	348	33	—	—	12	5	4
H 車両・乗り物	88	121	1	35	3	19	—	2	6	40	11	—	—	3	1	—
I 土地・建物・設備	389	552	1	57	11	112	—	6	44	249	35	1	1	9	20	6
J 他の商品	4	7	—	1	—	2	—	—	1	2	—	—	—	—	1	—
P 役務一般	27	48	—	1	—	4	—	—	21	21	—	—	—	1	—	—
Q 金融・保険サービス	164	213	—	2	11	13	—	2	16	122	22	—	—	11	10	4
R 運輸・通信サービス	70	105	—	7	4	15	—	3	9	43	16	—	—	2	4	2
S 教育サービス	39	58	—	9	1	—	—	—	10	28	3	—	—	6	1	—
T 教養・娯楽サービス	259	381	—	12	2	23	—	9	99	197	17	—	—	14	6	2
U 保健・福祉サービス	124	204	9	21	2	22	—	10	28	80	15	—	—	9	4	4
V 他の役務サービス	133	244	1	7	1	16	—	34	65	100	10	—	—	6	2	2
W 内職・副業等	26	40	—	1	—	1	—	5	14	14	—	—	—	2	2	1
X 他の行政サービス	2	2	—	—	—	—	—	—	—	—	1	—	—	—	1	—
Z 他の相談	72	74	—	—	1	2	—	—	3	15	1	—	—	—	30	22
(商品関連サービス)																
K クリーニング	143	196	—	97	12	6	—	1	1	45	32	—	—	1	1	—
L レンタル・リース・貸借	252	345	1	19	9	87	—	2	4	191	14	—	1	2	11	4
M 工事・建築・加工	95	96	—	22	—	31	—	1	7	17	15	—	—	1	1	1
N 修理・補修	70	96	—	22	—	31	—	1	7	17	15	—	—	1	1	1
O 管理・保管	8	9	1	3	—	—	—	—	—	2	1	—	—	1	—	1

資料；消費生活センター

注・相談1件に対し、内容観点は4件まで分類することが可能なため、内容観点総数と受付総数は一致しない。